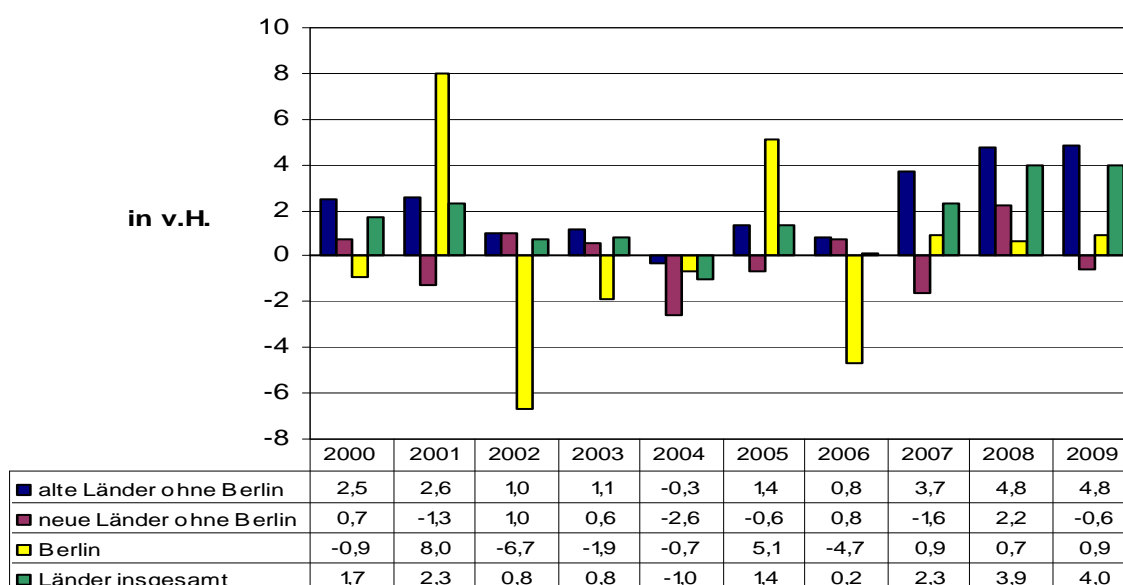


Entwicklung der Länderhaushalte
im Jahr 2009
Endgültiges Ergebnis

Die Entwicklung der Länderhaushalte
im Jahr 2009
(endgültiges Ergebnis)¹

Die Ausgaben der Länder insgesamt sind im Jahr 2009 um +4,0 v.H. auf 286,5 Mrd. € gestiegen. In den Haushaltsplanungen war dagegen eine Zunahme der Ausgaben um +3,8 v.H. auf 286,0 Mrd. € vorgesehen.

Abb. 1: Entwicklung des Ausgabenwachstums

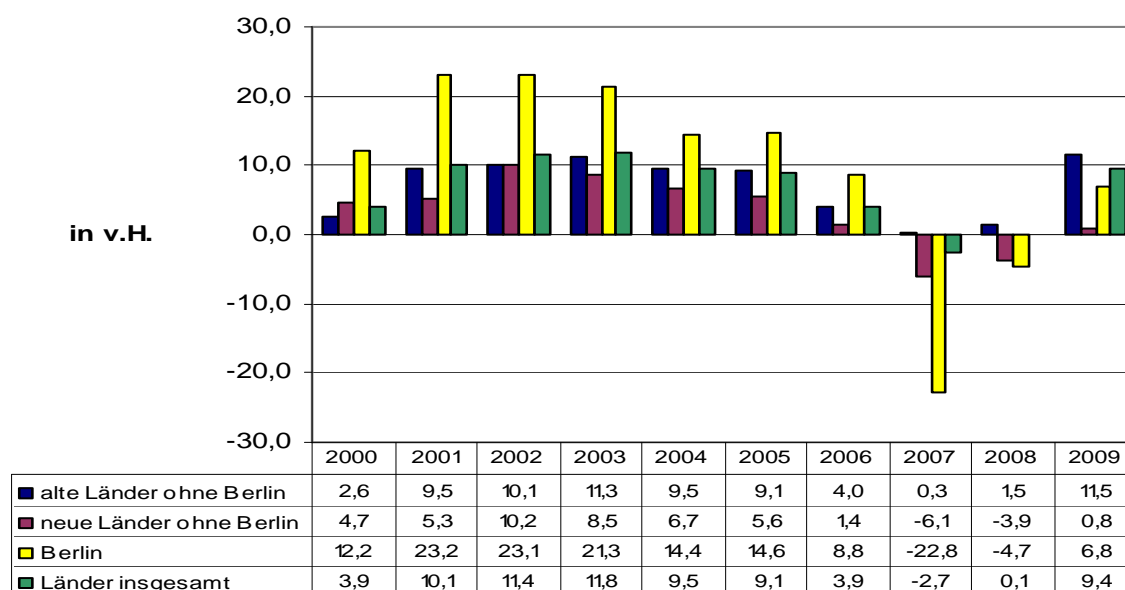


Die Einnahmen der Länder sanken deutlich um -5,6 v.H. auf 259,5 Mrd. €. Die Planungen waren von einem Rückgang der Einnahmen um -4,1 v.H. ausgegangen.

Das Finanzierungsdefizit der Länder betrug zum Jahresende 2009 -27,1 Mrd. € die Sollansätze von -22,3 Mrd. € wurden somit um 4,7 Mrd. € überschritten. Gegenüber dem Vorjahr verschlechterte sich der Finanzierungssaldo um 26,9 Mrd. €. Die Defizitquote stieg deutlich von -0,1 v.H. im Jahr 2008 auf -9,4 v.H. in 2009.

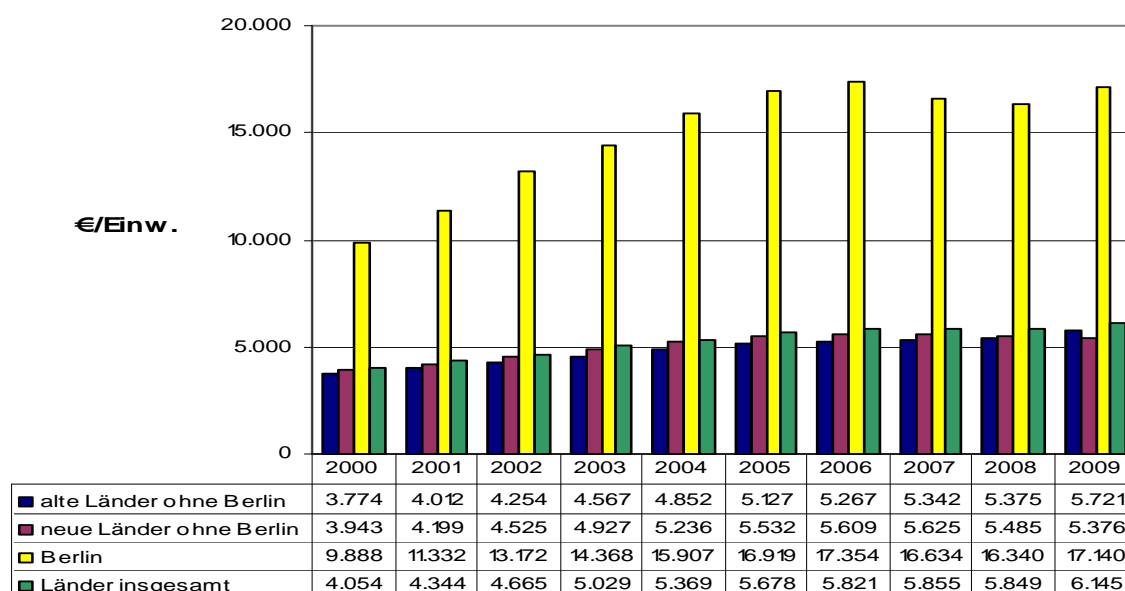
¹ Die Haushaltsstrukturen der alten und neuen Länder entwickeln sich auch noch weiterhin strukturell so unterschiedlich, dass eine gesonderte Darstellung der Haushaltsentwicklung sinnvoll erscheint. Da Berlin weder den alten noch den neuen Ländern zugerechnet werden kann, wird dieser Haushaltsabschluss separat dargestellt. In dem endgültigen Ergebnis sind die nach dem vorläufigen Abschluss noch erfolgten Nachbuchungen enthalten. Methodische Umstellungen in einigen Ländern machten es erforderlich, dass die endgültigen Haushaltsdaten 2008 der Länderhaushalte insgesamt der Veranschlagung 2009 angepasst werden mussten, damit vergleichbare Ergebnisse vorliegen und sinnvolle Aussagen möglich sind. In Übersicht 4 wird das Volumen der methodischen Änderungen dargestellt und im Einzelnen beschrieben.

Abb. 2: Entwicklung der Defizitquote



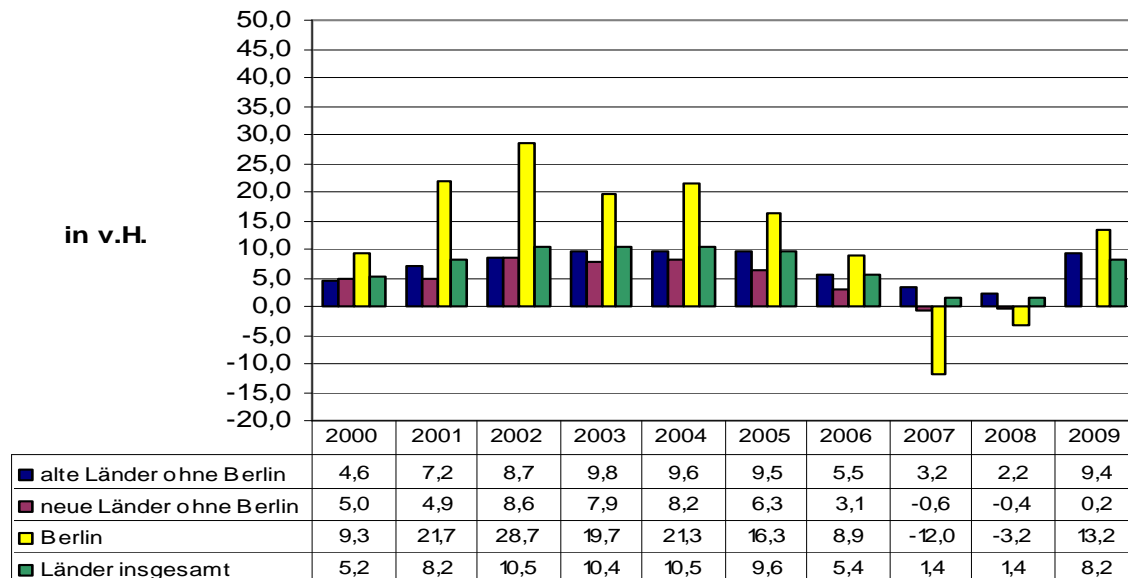
Zum Jahresende betrug der Schuldenstand der Länder insgesamt 514,5 Mrd. €. Darin enthalten sind Kreditmarktschulden in Höhe von 503,0 Mrd. €. Im Vergleich zum Vorjahr stiegen die Schulden um 24,6 Mrd. €, nachdem sie im Jahre 2008 noch um 1,2 Mrd. € zurückgegangen waren. Die Pro-Kopf-Verschuldung stieg deutlich von 5.849 € je Einwohner 2008 auf 6.145 €.

Abb. 3: Entwicklung der Verschuldung je Einwohner



Die Nettokreditaufnahme der Ländergesamtheit betrug 2009 23,4 Mrd. € und stieg damit um 19,8 Mrd. € gegenüber dem Vorjahr. Die Kreditfinanzierungsquote d.h. der Anteil der Nettokreditaufnahme an den Ausgaben insgesamt, belief sich auf 8,2 v.H. gegenüber 1,4 v.H. im Vorjahr.

Abb. 4: Entwicklung der Kreditfinanzierungsquote



I. Alte Länder (ohne Berlin)

1. Überblick

Die Ausgaben in den alten Ländern stiegen gegenüber dem Vorjahr um +4,8 v.H. und lagen 2009 bei 219,5 Mrd. €. Die Haushaltsveranschlagungen wurden um 0,9 Mrd. € unterschritten. Die Einnahmen sanken deutlich um -5,8 v.H. auf 194,3 Mrd. € und lagen damit um 3,6 Mrd. € unter den Sollansätzen.

Das Finanzierungsdefizit stieg auf -25,2 Mrd. € und lag damit signifikant über dem Finanzierungsdefizit von -3,2 Mrd. € im Vorjahr. Das Finanzierungsdefizit fiel zudem um 4,5 Mrd. € höher aus als geplant.

Die Nettokreditaufnahme stieg um 16,0 Mrd. € und betrug zum Jahresende 2009 20,6 Mrd. €. Die Kreditfinanzierungsquote stieg 2009 auf 9,4 v.H. gegenüber 2,2 v.H. 2008.

2. Zur Entwicklung der Ausgaben

	<u>2009</u>	Veränderungen ggü. Vorjahr ¹⁾		€ pro
	Mrd. €	Mrd. €	v.H.	Einwohner ²⁾
Bereinigte Ausgaben	219,5	+10,2	+4,8	3.353
<u>davon:</u>				
Personalausgaben	81,5	+3,9	+5,1	1.246
Laufender Sachaufwand	16,3	+0,6	+3,9	249
Zinsausgaben	14,8	-0,6	-4,0	226
Laufende Zuweisungen und Zuschüsse	78,3	+1,3	+1,7	1.197
Sachinvestitionen	4,9	+0,7	+15,5	75
Vermögensübertragungen, Darlehen, Erwerb von Beteiligungen und Tilgungsausgaben an Verwaltungen	23,6	+4,3	+22,0	360
<u>Nachrichtlich:</u>				
Investive Ausgaben	28,1	+5,0	+21,3	430
Zahlungen an Gemeinden	46,9	+1,9	+4,2	717

¹⁾ Methodische Änderungen durch Angleichungen der Jahresdaten 2008 berücksichtigt (vgl. Fußnote 1 auf Seite 1)

²⁾ Bevölkerungsstand am 30. Juni 2009

Der deutliche Anstieg der Gesamtausgaben im Jahr 2009 um +4,8 v.H. ist im wesentlichen auf die Zunahme der investiven Ausgaben um +21,3 v.H. und den leicht überproportionalen Zuwachs der Personalausgaben (+5,1 v.H.) zurückzuführen. Die beträchtliche Ausweitung der investiven Ausgaben ist zum einen auf die Erhöhung der Sachinvestitionen um +15,5 v.H. zurückzuführen, in der sich auch Maßnahmen zur Stärkung der konjunkturellen Entwicklung niedergeschlagen haben. Der Anteil der Sachinvestitionen an den Gesamtausgaben erhöhte sich von 2,0 v.H. im Vorjahr auf 2,3 v.H. 2009. Zum anderen hat sich der Erwerb von Beteiligungen gegenüber dem Vorjahr auf 7,2 Mrd. € verdoppelt. Darin spiegeln sich insbesondere die Auswirkungen der Finanz- und Wirtschaftskrise wider. Der Anteil der investiven Ausgaben an den Gesamtausgaben nahm dementsprechend auf 12,8 v.H. zu nach 11,1 v.H. im Jahr 2008.

Ausgabearten	<u>Anteile an den Ausgaben</u> ¹⁾	
	2009	2008
Personalausgaben	37,2%	37,1%
Laufender Sachaufwand	7,4%	7,5%
Zinsausgaben	6,8%	7,4%
Laufende Zuweisungen und Zuschüsse	35,7%	36,8%
Sachinvestitionen	2,3%	2,0%
Vermögensübertragungen, Darlehen, Erwerb von Beteiligungen und Tilgungsausgaben an Verwaltungen	10,7%	9,2%
<u>Nachrichtlich:</u>		
Investive Ausgaben	12,8%	11,1%
Zahlungen an Gemeinden	21,4%	21,5%

¹⁾ Methodische Änderungen durch Angleichungen der Jahresdaten 2008 berücksichtigt
(vgl. Fußnote 1 auf Seite 1)

Die Personalausgaben erhöhten sich im Vergleich zum Vorjahr um 3,9 Mrd. € oder +5,1 v.H. auf 81,5 Mrd. €. Ihr Anteil an den Gesamtausgaben stieg um +0,1 v.H-Punkte. auf 37,2 v.H. Die Steigerung der Personalausgaben hat sich im Vergleich zu den Vorjahren beschleunigt und ist im wesentlichen auf die vereinbarten Tarif- und Besoldungserhöhungen zurückzuführen. Die Aufwendungen für Bezüge und Nebenleistungen für das aktive Personal stiegen um +4,9 v.H. auf 55,6 Mrd. €, die Versorgungsausgaben nahmen um +6,1 v.H. zu. Deutlich unterproportional war dagegen der Zuwachs beim laufenden Sachaufwand (+3,9 v.H.) und bei den laufenden Zuweisungen und Zuschüssen (+1,7 v.H.).

3. Zur Entwicklung der Einnahmen

	<u>2009</u>	Veränderungen ggü. Vorjahr ¹⁾		€ pro
	Mrd. €	Mrd. €	v.H.	Einwohner ²⁾
Bereinigte Einnahmen	194,3	-11,9	-5,8	2.968
<u>davon:</u>				
Steuereinnahmen	152,1	-15,3	-9,1	2.323
Einnahmen aus wirtschaftlicher Tätigkeit	3,6	-0,5	-12,3	54
Laufende Zuweisungen und Zuschüsse				
- vom Bund	15,4	+4,0	+35,6	235
- sonstige	9,0	-0,1	-1,0	138
Sonstige laufende Einnahmen	6,5	-0,8	-10,4	99
Vermögensübertragungen				
- vom Bund	4,0	+0,4	+9,8	62
- sonstige	2,3	+0,7	+44,9	36
Vermögensveräußerungen und Darlehensrückflüsse	1,3	-0,4	-21,6	20
Schuldenaufnahme beim Bund (einschl. ERP)	0,0	+0,0	+5,4	0

¹⁾ Methodische Änderungen durch Angleichungen der Jahresdaten 2008 berücksichtigt (vgl. Fußnote 1 auf Seite 1)

²⁾ Bevölkerungsstand am 30. Juni 2009

Die Gesamteinnahmen in den alten Ländern ohne Berlin sanken deutlich um -5,8 v.H. auf insgesamt 194,3 Mrd. € und lagen damit um 3,6 Mrd.€ unter den Sollansätzen. Die Steuereinnahmen verringerten sich um -9,1 v.H. oder 15,3 Mrd. € auf 152,1 Mrd. € und unterschritten die Haushaltsplanungen um 2,0 Mrd. € Im Vergleich zum Vorjahr stieg die Umsatzsteuer um +4,2 v.H. auf 55,5 Mrd. €, während die Einnahmen aus der Einkommen- und Körperschaftsteuer um -13,1 v.H., die Gewerbesteuerumlage um -29,4 v.H., die Landessteuern um -24,2 v.H., die Zinsabgeltungsteuer um -8,3 v.H. und die Gemeindesteuern der Stadtstaaten um -11,6 v.H. zurückgingen.

Einnahmearten	Anteile an den Einnahmen ¹⁾	
	2009	2008
Steuereinnahmen	78,3%	81,2%
Einnahmen aus wirtschaftlicher Tätigkeit	1,8%	2,0%
Laufende Zuweisungen und Zuschüsse		
- vom Bund	7,9%	5,5%
- sonstige	4,7%	4,4%
Sonstige laufende Einnahmen	3,3%	3,5%
Vermögensübertragungen		
- vom Bund	2,1%	1,8%
- sonstige	1,2%	0,8%
Vermögensveräußerungen und Darlehensrückflüsse	0,7%	0,8%
Schuldenaufnahme beim Bund (einschl. ERP)	0,0%	0,0%

¹⁾ Methodische Änderungen durch Angleichungen der Jahresdaten 2008 berücksichtigt (vgl. Fußnote 1 auf Seite 1)

Der Anteil der Steuereinnahmen an den Gesamteinnahmen sank von 81,2 v.H. im Jahr 2008 auf 78,3 v.H. 2009. Die Steuerdeckungsquote, d.h. der Anteil der Ausgaben, der durch Steuereinnahmen finanziert wird, reduzierte sich von 79,9 v.H. im Jahr 2008 auf 69,3 v.H. 2009. Ebenfalls rückläufig waren die Einnahmen aus Vermögensveräußerungen und Darlehensrückflüssen, die 2009 um -21,6 v.H. zurückgingen. Dagegen stiegen die laufenden Zuweisungen vom Bund um +35,6 v.H.

4. Zur Verschuldung

Der Gesamtschuldenstand der alten Länder ohne Berlin erhöhte sich signifikant zum Jahresende 2009 auf 383,1 Mrd. € (Ende 2008: 361,1 Mrd. €). Die Verschuldung am Kreditmarkt belief sich Ende 2009 auf 374,4 Mrd. € und lag damit um +21,7 Mrd. € über dem Vorjahresniveau. Die Pro-Kopf-Verschuldung stieg dementsprechend von 5.375 € je Einwohner 2008 auf 5.729 € im Jahr 2009.

Für die eingegangenen Schulden mussten Zinsausgaben in Höhe von 14,8 Mrd. € geleistet werden, das bedeutet einen Rückgang im Vergleich zum Vorjahr um -4,0 v.H. Das Soll 2009 wurde um 0,8 Mrd. € unterschritten. Die Zinsausgabenquote, d.h. der Anteil der Zinsausgaben an den Ausgaben insgesamt, sank von 7,4 v.H. im Vorjahr auf 6,8 v.H. 2009.

II. Neue Länder (ohne Berlin)

1. Überblick

In den neuen Ländern sanken die Gesamtausgaben im Vergleich zum Vorjahr um -0,6 v.H. auf 52,2 Mrd. €. In noch stärkerem Maß fielen die Einnahmen um -4,2 v.H. auf 51,8 Mrd. €. Dies führte 2009 zu einem Finanzierungsdefizit von -0,4 Mrd. €, nachdem 2008 noch ein Finanzierungsüberschuss von gut 2 Mrd. € erreicht worden war. Auch weiterhin sind, wie in den Vorjahren, überproportional hohen Investitionsausgaben erforderlich um den bestehenden infrastrukturellen Nachholbedarf zu decken. Die im Vergleich zum Westniveau überdurchschnittlich hohen Zuweisungen an Gemeinden dienen auch zum Ausgleich unterproportionaler kommunaler Finanzkraft in den neuen Ländern.

2. Zur Entwicklung der Ausgaben

	<u>2009</u>	Veränderungen ggü. Vorjahr ¹⁾		€ pro
	Mrd. €	Mrd. €	v.H.	Einwohner ²⁾
Bereinigte Ausgaben	52,2	-0,3	-0,6	4.025
<u>davon:</u>				
Personalausgaben	11,5	-0,1	-1,2	886
Laufender Sachaufwand	3,6	-0,1	-1,7	278
Zinsausgaben	3,0	-0,4	-11,9	229
Laufende Zuweisungen und Zuschüsse	24,5	+0,2	+0,9	1.889
Sachinvestitionen	1,7	-0,1	-5,3	134
Vermögensübertragungen, Darlehen, Erwerb von Beteiligungen und Tilgungsausgaben an Verwaltungen	7,9	+0,2	+2,3	608
<u>Nachrichtlich:</u>				
Investive Ausgaben	9,2	-0,3	-2,7	711
Zahlungen an Gemeinden	16,8	+0,1	+0,4	1.298

¹⁾ Methodische Änderungen durch Angleichungen der Jahresdaten 2008 berücksichtigt (vgl. Fußnote 1 auf Seite 1)

²⁾ Bevölkerungsstand am 30. Juni 2009

Die laufenden Zuweisungen und Zuschüsse erhöhten sich leicht um +0,9 v.H. auf insgesamt 24,5 Mrd. €. Darunter fallen auch die Zahlungen an den Bund (im wesentlichen Erstattung von Leistungen im Zusammenhang mit den geschlossenen Sonder- und Zusatzversorgungssystemen der

ehemaligen DDR, die zunächst über den Bundeshaushalt abgewickelt werden), die 2009 mit 2,2 Mrd. € um -5,9 v.H. niedriger als im Vorjahr ausfielen. Die investiven Ausgaben sanken 2009 um -2,7 v.H. Sie lagen mit 9,2 Mrd. € 0,5 Mrd. € unter dem Sollansatz. Das Investitionsniveau der neuen Länder je Einwohner betrug 711 € und war um rund zwei Drittel höher als in den alten Ländern (430 €). Der Anteil der investiven Ausgaben an den Gesamtausgaben sank von 18,3 v.H. im Jahr 2008 auf 17,7 v.H. 2009. Die Sachinvestitionen fielen um -5,3 v.H. auf 1,7 Mrd. €. Mit 134 € je Einwohner erreichten die Ausgaben das 1,8fache der alten Länder (75 €).

Ausgabearten	<u>Anteile an den Ausgaben</u> ¹⁾	
	2009	2008
Personalausgaben	22,0%	22,2%
Laufender Sachaufwand	6,9%	7,0%
Zinsausgaben	5,7%	6,4%
Laufende Zuweisungen und Zuschüsse	46,9%	46,3%
Sachinvestitionen	3,3%	3,5%
Vermögensübertragungen, Darlehen, Erwerb von Beteiligungen und Tilgungsausgaben an Verwaltungen	15,1%	14,7%
<u>Nachrichtlich:</u>		
Investive Ausgaben	17,7%	18,0%
Zahlungen an Gemeinden	32,3%	31,9%

¹⁾ Methodische Änderungen durch Angleichungen der Jahresdaten 2008 berücksichtigt (vgl. Fußnote 1 auf Seite 1)

Die Personalausgaben sanken um -1,2 v.H. auf 11,5 Mrd. € und unterschritten damit die Haushaltsplanungen um 0,8 Mrd. €. Ihr Anteil an den Gesamtausgaben lag bei 22,0 v.H. gegenüber 37,2 v.H. in den alten Ländern. Dies liegt unter anderem an dem im Vergleich zu den alten Ländern weiterhin geringeren Anteil an Versorgungsaufwendungen, die jedoch zunehmend an Bedeutung gewinnen, wie der überproportionale Zuwachs der Versorgungsausgaben um +19,8 v.H. zeigt. Ein wesentlicher Teil der den Versorgungsaufwendungen entsprechenden Ausgaben der neuen Länder wird - wie erwähnt - nicht in den Personalausgaben sichtbar, weil die Zahlungen im Zusammenhang mit den geschlossenen Sonder- und Zusatzversorgungssystemen der

ehemaligen DDR zunächst über den Bundeshaushalt geleistet und dann von den neuen Ländern erstattet werden.

3. Zur Entwicklung der Einnahmen

	<u>2009</u>	Veränderungen ggü. Vorjahr ¹⁾		€ pro
	Mrd. €	Mrd. €	v.H.	Einwohner ²⁾
Bereinigte Einnahmen	51,8	-2,3	-4,2	3.994
<u>davon:</u>				
Steuereinnahmen	26,6	-2,1	-7,3	2.054
Einnahmen aus wirtschaftlicher Tätigkeit	0,3	-0,0	-7,8	26
Laufende Zuweisungen und Zuschüsse				
- vom Bund	14,2	-0,4	-3,0	1.097
- sonstige	4,3	-0,8	-15,8	328
Sonstige laufende Einnahmen	1,0	-0,3	-19,9	79
Vermögensübertragungen				
- vom Bund	2,0	-0,0	-1,3	152
- sonstige	2,5	+0,8	+45,5	191
Vermögensveräußerungen und Darlehensrückflüsse	0,3	+0,1	+25,6	24
Schuldenaufnahme beim Bund (einschl. ERP)	-	-	-	-

¹⁾ Methodische Änderungen durch Angleichungen der Jahresdaten 2008 berücksichtigt (vgl. Fußnote 1 auf Seite 1)

²⁾ Bevölkerungsstand am 30. Juni 2009

Die Einnahmen der neuen Länder sanken 2009 deutlich um -4,2 v.H. auf 51,8 Mrd. € und unterschritten die in den Sollansätzen veranschlagten Einnahmen um 0,8 Mrd. €. Bezogen auf die Einwohner übertrafen die Einnahmen der neuen Länder mit 3.994 € deutlich den Vergleichswert der alten Länder (2.968 €).

Die Steuereinnahmen verringerten sich im Vergleich zum Vorjahr um -7,3 v.H. auf 26,6 Mrd. €. Ihr Anteil an den Gesamteinnahmen fiel um 1,8 v.H.-Punkte auf 51,4 v.H. Die Steuerdeckungsquote (Anteil der Steuereinnahmen an den Gesamtausgaben) ging von 55,4 v.H. im Vorjahr auf 51,0 v.H. zurück. Stark rückläufig waren die Landessteuern mit -33,0 v.H., die Gewerbesteuerumlage (-17,1 v.H.) und die Einkommen- und Körperschaftsteuer (-12,5 v.H.). Dagegen verringerte sich die Umsatzsteuer nur um -2,7 v.H., bei der Zinsabgeltungssteuer gab es einen Anstieg von +11,9 v.H.

Einnahmearten	Anteile an den Einnahmen ¹⁾	
	2009	2008
Steuereinnahmen	51,4%	53,2%
Einnahmen aus wirtschaftlicher Tätigkeit	0,7%	0,7%
Laufende Zuweisungen und Zuschüsse		
- vom Bund	27,5%	27,1%
- sonstige	8,2%	9,3%
Sonstige laufende Einnahmen	2,0%	2,4%
Vermögensübertragungen		
- vom Bund	3,8%	3,7%
- sonstige	4,8%	3,1%
Vermögensveräußerungen und Darlehensrückflüsse	0,6%	0,5%
Schuldenaufnahme beim Bund (einschl. ERP)	-	-

¹⁾ Methodische Änderungen durch Angleichungen der Jahresdaten 2008 berücksichtigt (vgl. Fußnote 1 auf Seite 1)

4. Zur Verschuldung

Der Gesamtschuldenstand der neuen Länder verringerte sich gegenüber dem Vorjahr um -0,1 v.H. und betrug Ende 2009 71,7 Mrd. €. Die Verschuldung 2009 am Kreditmarkt belief sich auf 69,7 Mrd. €. Je Einwohner waren dies 5.376 €, der entsprechende Wert in den alten Ländern (5.729 €) wurde damit deutlich unterschritten.

Die Zinsausgaben verringerten sich 2009 um -11,9 v.H. auf 3,0 Mrd. €. Die Zinsausgaben je Einwohner lagen in den neuen Ländern mit 229 € und in den alten Ländern mit 226 € je Einwohner nahezu auf gleicher Höhe.

III. Berlin

Die Gesamtausgaben Berlins stiegen im Jahr 2009 leicht um +0,2 Mrd. € bzw. +0,9 v.H. auf 21,0 Mrd. €. Die Planungen von 21,3 Mrd. € wurden damit um 0,3 Mrd. € unterschritten. Gestiegen sind insbesondere der laufende Sachaufwand um +3,2 v.H. auf 4,8 Mrd. € sowie die investiven Ausgaben um 6,7 v.H. auf 1,5 Mrd. €. Die Personalausgaben sanken leicht um -0,1 v.H. auf 6,3 Mrd. €, stärker verminderten sich dagegen die Zinsausgaben um -3,0 v.H. auf 2,2 Mrd. €.

Bei den Einnahmen Berlins war 2009 ein Rückgang um -10,3 v.H. auf 19,6 Mrd. € zu verzeichnen. Die Steuereinnahmen beliefen sich auf 9,7 Mrd. € und lagen damit um -1,0 Mrd. € (-9,0 v.H.) niedriger als im Vorjahr.

Nach den Finanzierungsüberschüssen in 2007 und 2008 verzeichnete Berlin in 2009 ein Finanzierungsdefizit von -1,4 Mrd. €. Die Kreditmarktverschuldung stieg um +5,1 v.H. auf 58,8 Mrd. €. Hierfür mussten 2009 Zinsausgaben in Höhe von 2,2 Mrd. € geleistet werden. Das entspricht einem Rückgang im Vergleich zum Vorjahr um -3,0 v.H. Der Anteil der Zinsausgaben an den Gesamtausgaben sank um -0,4 v.H.-Punkte auf 10,6 v.H.

Tabellenteil

Bundesministerium der Finanzen
V A 2 - FV 4036 / 10 / 10001

29.10.2010

Anlage

Die Ausgaben und Einnahmen der Länder für das Haushaltsjahr 2009, endgültiges Ergebnis

Lfd. Nr.	Ausgabe- und Einnahmearten	Haushaltsjahr		Veränderung ²⁾	
		2008 - Mio EUR -	2009	in Mio EUR	in v.H.
A. Ausgaben					
1	Ausgaben der laufenden Rechnung ¹⁾	240.434,9	246.792,8	6.357,9	2,6%
11	Personalausgaben	96.017,7	99.328,2	3.310,5	3,4%
12	Laufender Sachaufwand	24.461,1	24.709,5	248,4	1,0%
13	Zinsausgaben ¹⁾	21.109,8	20.022,3	-1.087,5	-5,2%
131	an öffentlichen Bereich ¹⁾	101,7	82,4	-19,3	-19,0%
132	an sonstige Bereiche	21.008,1	19.939,9	-1.068,2	-5,1%
14	lfd. Zuweisungen und Zuschüsse ¹⁾	98.846,3	102.732,8	3.886,5	3,9%
141	an öffentlichen Bereich ¹⁾	58.260,0	59.336,2	1.076,2	1,8%
1411	an Bund	2.747,7	2.576,2	-171,5	-6,2%
1412	an Länder ¹⁾	69,0	99,1	30,1	43,6%
1413	an Gemeinden (GV)	51.126,2	53.204,2	2.078,0	4,1%
1414	an Zweckverbände	1.467,1	1.474,1	7,0	0,5%
1415	an Sondervermögen	2.466,9	1.563,2	-903,7	-36,6%
1416	an übrigen öffentlichen Bereich	383,1	419,4	36,3	9,5%
142	an sonstige Bereiche	40.586,3	43.396,6	2.810,3	6,9%
1421	an Unternehmen und öff. Einrichtungen	24.857,7	26.464,0	1.606,3	6,5%
1422	Renten, Unterstützungen und ähnliche	7.695,1	8.744,1	1.049,0	13,6%
1423	sonstige im Inland	7.756,8	7.920,6	163,8	2,1%
1424	an Ausland	276,7	267,9	-8,8	-3,2%
2	AUSGABEN DER KAPITALRECHNUNG ¹⁾	34.681,0	39.744,4	5.063,4	14,6%
21	Sachinvestitionen	6.427,2	7.069,1	641,9	10,0%
211	Baumaßnahmen	4.538,0	4.906,8	368,8	8,1%
212	Erwerb von unbeweglichen Sachen	317,1	474,2	157,1	49,5%
213	Erwerb von beweglichen Sachen	1.572,1	1.688,1	116,0	7,4%
22	Vermögensübertragungen ¹⁾	22.250,4	22.845,6	595,2	2,7%
221	Zuweisungen für Invest. an öffentl. Bereich ¹⁾	11.228,7	11.936,5	707,8	6,3%
2211	an Bund	57,8	45,7	-12,1	-20,9%
2212	an Länder ¹⁾	-0,9	-8,8	-7,9	877,8%
2213	an Gemeinden	10.044,6	10.523,7	479,1	4,8%
2214	an Zweckverbänden	763,9	843,8	79,9	10,5%
2215	an übrigen öffentl. Bereich	363,3	532,1	168,8	46,5%
222	Zuschüsse für Invest. an sonstige Bereiche	10.837,0	10.795,4	-41,6	-0,4%
223	Sonst. Vermögensübertrag. an öffentl. Ber. ¹⁾	0,5	4,4	3,9	780,0%
224	Sonst. Vermögensübertrag. an sonstige Bereiche	184,2	109,3	-74,9	-40,7%
23	Darlehen ¹⁾	1.850,1	1.637,5	-212,6	-11,5%
231	an öffentlichen Bereich ¹⁾	35,3	39,5	4,2	11,9%
232	an sonstige Bereiche	1.814,8	1.598,0	-216,8	-11,9%
24	Erwerb von Beteiligungen	3.798,2	7.466,6	3.668,4	96,6%
25	Tilgungsausgaben an öffentl. Bereich ¹⁾	355,1	725,6	370,5	104,3%
3	BEREINIGTE AUSGABEN (lfd. Nr. 1+2) ¹⁾	275.115,9	286.537,2	11.421,3	4,2%
Nachrichtlich:					
	Investive Ausgaben insgesamt ¹⁾	34.141,2	38.905,1	4.763,9	14,0%
	Zahlungen an Gemeinden (GV) insgesamt	61.194,6	63.767,7	2.573,1	4,2%

Die Ausgaben und Einnahmen der Länder für das Haushaltsjahr 2009, endgültiges Ergebnis

Lfd. Nr.	Ausgabe- und Einnahmearten	Haushaltsjahr		Veränderung 2)	
		2008 - Mio EUR -	2009	in Mio EUR	in v.H.
B. Einnahmen					
1	EINNAHMEN DER LAUFENDEN RECHNUNG ¹⁾	262.268,5	245.620,4	-16.648,1	-6,3%
11	Steuern	206.784,2	188.423,6	-18.360,6	-8,9%
111	Einkommen- u. Körperschaftsteuer	90.441,3	78.516,8	-11.924,5	-13,2%
112	Zinsabschlag	5.922,1	5.474,8	-447,3	-7,6%
113	Umsatzsteuer	76.196,4	78.019,2	1.822,8	2,4%
114	Gewerbesteuerumlage	5.436,6	3.863,3	-1.573,3	-28,9%
115	Landessteuern ³⁾	21.922,0	16.362,5	-5.559,5	-25,4%
116	Gemeindesteuern der Stadtstaaten	6.865,8	6.187,0	-678,8	-9,9%
12	steuerähnliche Abgaben	790,2	670,2	-120,0	-15,2%
13	Einnahmen aus wirtschaftlicher Tätigkeit	4.970,5	4.477,0	-493,5	-9,9%
14	Zinseinnahmen ¹⁾	1.453,2	834,3	-618,9	-42,6%
15	lfd. Zuweisungen und Zuschüsse, sowie Erstattungen von Verwaltungsausgaben ¹⁾	41.076,5	44.332,0	3.255,5	7,9%
151	vom öffentlichen Bereich ¹⁾	34.372,8	38.205,7	3.832,9	11,2%
1511	vom Bund	30.205,9	33.650,7	3.444,8	11,4%
1512	von Ländern ¹⁾	-	-	-	-
1513	von Gemeinden/Gv.	3.768,4	4.179,9	411,5	10,9%
1514	vom übrigen öffentl. Bereich	398,5	375,1	-23,4	-5,9%
152	von sonstigen Bereichen	6.703,7	6.126,3	-577,4	-8,6%
16	Sonstige laufende Einnahmen	7.194,0	6.883,3	-310,7	-4,3%
161	Gebühren, sonstige Entgelte	5.549,4	5.346,2	-203,2	-3,7%
162	sonstige Verwaltungseinnahmen usw.	1.644,6	1.537,1	-107,5	-6,5%
2	EINNAHMEN DER KAPITALRECHNUNG ¹⁾	12.656,3	13.854,0	1.197,7	9,5%
21	Veräußerung von Sachvermögen	564,9	346,7	-218,2	-38,6%
22	Vermögensübertragungen ¹⁾	9.405,4	11.262,6	1.857,2	19,7%
221	Zuweisungen für Invest. von öffentl. Ber. ¹⁾	6.960,3	8.618,8	1.658,5	23,8%
2211	vom Bund	5.986,9	6.320,5	333,6	5,6%
2212	von Ländern ¹⁾	-	-	-	-
2213	von Gemeinden/Gv.	762,1	813,6	51,5	6,8%
2214	von Sozialversicherungsträgern	71,1	71,5	0,4	0,6%
2215	von übrigen öffentl. Bereich	140,2	1.413,2	1.273,0	908,0%
222	Zuschüsse für Invest. von sonst. Ber.	2.430,9	2.639,1	208,2	8,6%
223	Sonst. Vermögensübertrag. v. öffentl. Ber. ¹⁾	-	-	-	-
224	Sonst. Vermögensübertrag. sonstiger Bereiche	14,2	4,7	-9,5	-66,9%
23	Darlehensrückflüsse ¹⁾	1.471,4	1.513,1	41,7	2,8%
231	vom öffentlichen Bereich ¹⁾	146,4	140,9	-5,5	-3,8%
232	von sonstigen Bereichen	1.325,0	1.372,2	47,2	3,6%
24	Veräußerung von Beteiligungen und dgl.	1.196,0	166,0	-1.030,0	-86,1%
25	Schuldenaufnahme beim öffentl. Bereich ¹⁾	18,6	565,6	547,0	2940,9%
251	beim Bund	18,6	19,6	1,0	5,4%
252	bei Sondervermögen	-	546,0	546,0	-
253	beim übrigen öffentl. Bereich ¹⁾	-	-	-	-
3	BEREINIGTE EINNAHMEN (lfd. Nr. 1+2) ¹⁾	274.924,8	259.474,4	-15.450,4	-5,6%
<u>Nachrichtlich:</u>					
	Zahlungen vom Bund insgesamt	36.211,4	39.990,8	3.779,4	10,4%

Die Ausgaben und Einnahmen der Länder für das Haushaltsjahr 2009, endgültiges Ergebnis

Lfd. Nr.	Ausgabe- und Einnahmearten	Haushaltsjahr			
		2008 - Mio EUR -	2009	Veränderung 2) in Mio EUR in v.H.	
C. Abschlußdaten					
1	Bereinigte Einnahmen (lfd. Nr. B 3) ¹⁾	274.924,8	259.474,4	-15.450,4	-5,6%
2	Bereinigte Ausgaben (lfd. Nr. A 3) ¹⁾	275.576,1	286.537,2	10.961,1	4,0%
3	Saldo der hh.-techn. Verrechnungen (lfd. Nr. B 53 - A 53)	35,9	6,2	-29,7	-82,7%
4	Finanzierungssaldo (lfd. Nr. 1-2+3)	-615,4	-27.056,6	-26.441,2	4296,6%
5	Nettokreditaufnahme	3.742,6	23.417,5	19.674,9	525,7%
51	Schuldenaufnahme am Kreditmarkt	80.354,6	96.302,4	15.947,8	19,8%
52	Schuldentilgung	76.612,0	72.884,9	-3.727,1	-4,9%
6	Saldo der Rücklagenbewegungen	-5.556,2	638,9	6.195,1	
61	Zuführungen an Rücklagen	7.179,5	2.402,1	-4.777,4	-66,5%
62	Entnahmen aus Rücklagen	1.623,3	3.041,0	1.417,7	87,3%
7	Saldo der Vorjahresabwicklungen	285,8	936,9	651,1	227,8%
71	Deckung von Vorjahresfehlbeträgen	220,4	219,3	-1,1	-0,5%
72	Überschüsse aus Vorjahren	506,2	1.156,2	650,0	128,4%
8	Überschuß, Fehlbetrag (-) lt. Abschlussnachweis der LHK (lfd. Nr. 4 + 5 + 6+ 7)	-2.143,2	-2.063,3	79,9	-3,7%

- Abweichungen in den Summen durch Runden der Zahlen -

¹⁾ Ländersummen ohne Zahlungen der Länder untereinander.²⁾ Der Veranschlagung im Berichtszeitraum methodisch angeglichen.³⁾ Ohne kommunale Beteiligung an den staatlichen Grunderwerbssteuereinnahmen, die im Saarland von den Landkreisen und kreisfreien Städten als kommunale Steuereinnahmen verbucht wird.

Bundesministerium der Finanzen
V A 2 - FV 4036 / 10 / 10001

29.10.2010

Übersicht 1 zu V A 2 - FV 4036 / 10 / 10001

Die Ausgaben und Einnahmen der Länder für das Haushaltsjahr 2009, endgültiges Ergebnis

Lfd. Nr.	Ausgabe- und Einnahmearten	Haushaltsjahr 2009					Zum Vergleich Haushaltsjahr	
		1. Quartal	2. Quartal	3. Quartal	4. Quartal	Nach- buchung	2009	2008 ²⁾
	A. Ausgaben	- Mio EUR -						
1	Ausgaben der laufenden Rechnung ¹⁾	65.772,4	59.856,0	60.391,4	59.693,7	1.079,3	246.792,8	240.434,9
11	Personalausgaben	26.097,1	24.579,2	24.600,7	23.750,2	301,0	99.328,2	96.017,7
111	Aufwendungen für Abgeordnete und ehrenamtlich Tätige	96,0	81,9	79,5	79,6	-	337,0	326,9
112	Bezüge und Nebenleistungen	18.540,2	17.527,2	17.440,6	17.260,7	298,9	71.067,6	69.162,0
113	Versorgungsbezüge und dergleichen	5.731,5	5.355,1	5.389,2	4.719,5	1,0	21.196,3	19.981,7
114	Beihilfen, Unterstützungen und dergleichen	1.659,2	1.536,4	1.617,7	1.601,6	1,1	6.416,0	6.233,5
115	sonstige personalbezogene Ausgaben	70,2	78,6	73,7	88,8	-	311,3	313,6
12	Laufender Sachaufwand	5.592,3	5.808,7	6.171,0	7.217,4	-79,9	24.709,5	24.461,1
121	Unterhaltung des unbeweglichen Vermögens	225,2	274,1	348,2	574,2	0,2	1.421,9	1.307,4
122	sonstige sächliche Verwaltungsausgaben	3.497,3	3.510,9	3.789,1	4.372,5	-85,6	15.084,2	14.967,7
123	Erstattungen an sonstige Bereiche	1.470,7	1.420,5	1.454,8	1.424,7	3,1	5.773,8	5.618,8
124	sonstige Zuschüsse für lfd. Zwecke im Inland	399,1	603,2	578,9	846,0	2,4	2.429,6	2.567,2
13	Zinsausgaben ¹⁾	7.870,1	4.613,4	4.072,6	3.458,1	8,1	20.022,3	21.109,8
131	an öffentlichen Bereich ¹⁾	26,1	54,5	-17,3	19,1	-	82,4	101,7
1311	an Bund	23,8	47,2	-23,4	0,9	-	48,5	50,7
1312	an Sondervermögen	1,1	6,7	5,5	15,7	-	29,0	34,6
1313	an übrigen öffentlichen Bereich ¹⁾	1,2	0,6	0,6	2,5	-	4,9	16,4
132	an sonstige Bereiche	7.844,0	4.558,9	4.089,9	3.439,0	8,1	19.939,9	21.008,1
1321	für Ausgleichsforderungen	-	-	-	-	-	-	-
1322	für Kreditmarktmittel (ohne Ausgl.forderungen)	7.844,0	4.556,7	4.089,7	3.439,0	8,1	19.937,5	21.005,6
1323	an Sozialversicherungsträger	-	2,2	0,2	-	-	2,4	2,5
14	lfd. Zuweisungen und Zuschüsse (ohne Schuldendiensthilfen) ¹⁾	25.901,2	24.500,8	25.310,3	24.853,4	849,3	101.415,0	97.269,3
141	an öffentlichen Bereich ¹⁾	14.649,6	14.389,3	14.884,7	14.376,7	922,6	59.222,9	58.110,5
1411	an Bund	667,8	640,9	659,6	606,7	1,2	2.576,2	2.747,7
1412	Länderfinanzausgleich ¹⁾	-104,9	137,6	-376,1	142,9	263,0	62,5	33,3
1413	sonstige an Länder ¹⁾	7,9	7,6	10,9	-7,2	17,4	36,6	35,7
1414	Allgemeine Finanzzuweisungen an Gemeinden/Gv.	8.776,1	8.921,4	8.221,2	8.305,8	320,7	34.545,2	33.217,2
1415	sonstige an Gemeinden/Gv.	4.841,0	4.053,0	5.678,5	3.994,1	-1,5	18.565,1	17.815,9
1416	an Zweckverbände	348,3	350,2	361,9	405,0	-	1.465,4	1.444,7
1417	an Sondervermögen	20,0	203,6	243,4	765,4	321,8	1.554,2	2.459,7
1418	an Sozialversicherungsträger	93,4	75,0	85,3	164,0	-	417,7	356,3
142	an sonstige Bereiche	11.251,6	10.111,5	10.425,6	10.476,7	-73,3	42.192,1	39.158,8
1421	an Unternehmen u. öffentl. Einrichtungen	6.884,0	6.012,8	6.402,5	6.658,4	-22,2	25.935,5	24.224,6
1422	Renten, Unterstützungen und ähnliche	2.461,9	2.227,3	2.164,0	1.944,4	-53,5	8.744,1	7.695,1
1423	an soziale und ähnliche Einrichtungen	1.815,5	1.805,4	1.793,5	1.827,8	2,4	7.244,6	6.962,4
1424	an Ausland	90,2	66,0	65,6	46,1	-	267,9	276,7
15	Schuldendiensthilfen ¹⁾	311,7	353,9	236,8	414,6	0,8	1.317,8	1.577,0
151	an öffentlichen Bereich ¹⁾	35,2	22,9	5,5	49,7	-	113,3	149,5
1511	an Länder ¹⁾	-	-	-	-	-	-	-
1512	an Gemeinden/Gv.	32,5	14,0	4,5	42,9	-	93,9	93,1
1513	an Zweckverbände	1,0	0,9	1,0	5,8	-	8,7	22,4
1514	an Sondervermögen	-	8,0	-	1,0	-	9,0	7,2
1515	an übrigen öffentlichen Bereich	1,7	-	-	-	-	1,7	26,8
152	an sonstige Bereiche	276,5	331,0	231,3	364,9	0,8	1.204,5	1.427,5
1521	an Unternehmen u. öffentl. Einrichtungen	113,9	178,1	73,0	162,7	0,8	528,5	633,1
1522	an Sonstige im Inland	162,6	152,9	158,3	202,2	-	676,0	794,4
1523	an Ausland	-	-	-	-	-	-	-

Die Ausgaben und Einnahmen der Länder für das Haushaltsjahr 2009, endgültiges Ergebnis

Lfd. Nr.	Ausgabe- und Einnahmearten	Haushaltsjahr 2009					Zum Vergleich Haushaltsjahr	
		1. Quartal	2. Quartal	3. Quartal	4. Quartal	Nach- buchung	2009	2008 ²⁾
- Mio EUR -								
2	AUSGABEN DER KAPITALRECHNUNG ¹⁾	11.978,4	6.144,0	7.692,7	14.126,1	-196,8	39.744,4	34.713,7
21	Sachinvestitionen	766,0	1.243,7	1.739,8	3.299,4	20,2	7.069,1	6.386,2
211	Baumaßnahmen	525,5	945,0	1.255,7	2.179,7	0,9	4.906,8	4.535,5
2111	Schulen	20,1	26,5	38,8	65,9	-0,3	151,0	149,7
2112	Hochschulen (einschl. Hochschulkliniken)	168,0	234,2	288,7	454,2	-1,4	1.143,7	1.203,4
2113	Einrichtungen des Gesundheitswesens	0,8	1,2	1,8	36,0	-	39,8	27,6
2114	Energie- und Wasserwirtschaft, Kulturbau	19,6	57,1	77,7	153,6	1,6	309,6	310,6
2115	Straßen	88,8	220,1	341,2	581,2	0,3	1.231,6	1.178,2
2116	Sonstige Aufgaben	228,2	405,9	507,5	888,8	0,7	2.031,1	1.666,0
212	Erwerb von unbeweglichen Sachen	67,4	65,7	125,8	215,3	-	474,2	313,0
213	Erwerb von beweglichen Sachen	173,1	233,0	358,3	904,4	19,3	1.688,1	1.537,7
22	Vermögensübertragungen ¹⁾	3.393,6	4.241,1	5.348,6	9.896,9	-34,6	22.845,6	22.324,1
221	Zuweisungen für Invest. an öffentl. Bereich ¹⁾	1.784,5	1.946,9	2.818,9	5.507,7	-121,5	11.936,5	11.251,0
2211	an Bund	10,8	5,4	15,7	13,8	-	45,7	57,8
2212	an Länder ¹⁾	-0,2	-2,2	-1,0	-5,3	-0,1	-8,8	-0,9
2213	an Gemeinden/Gv.	1.616,7	1.766,6	2.397,7	4.865,4	-122,7	10.523,7	10.044,6
2214	an Zweckverbänden	129,6	140,6	197,9	377,1	-1,4	843,8	763,9
2215	an übrigen öffentlichen Bereich	27,6	36,5	208,6	256,7	2,7	532,1	385,6
222	Zuschüsse für Invest. an sonstige Bereiche	1.583,1	2.268,0	2.512,7	4.344,7	86,9	10.795,4	10.837,0
223	Sonst. Vermögensübertrag. an öffentl. Ber. ¹⁾	-	4,2	-	0,2	-	4,4	0,5
2231	an Bund	-	4,1	-	-	-	4,1	-
2232	an Länder ¹⁾	-	-	-	-	-	-	-
2233	an Gemeinden/Gv.	-	0,1	-	0,2	-	0,3	0,5
224	Sonst. Vermögensübertrag. an sonstige Bereiche	26,0	22,0	17,0	44,3	-	109,3	235,6
2241	an Unternehmen	2,3	-	0,2	-0,1	-	2,4	53,7
2242	an Sonstige im Inland	23,7	22,0	16,8	44,4	-	106,9	180,4
2243	an Ausland	-	-	-	-	-	-	1,5
23	Darlehen ¹⁾	514,0	493,9	448,0	185,0	-3,4	1.637,5	1.850,1
231	an öffentlichen Bereich ¹⁾	-0,2	15,6	3,1	21,0	-	39,5	35,3
2311	an Länder ¹⁾	-	-	-	-	-	-	-
2312	an Gemeinden/Gv.	-0,2	15,6	3,1	21,0	-	39,5	23,3
2313	an Zweckverbände	-	-	-	-	-	-	-
2314	an übrigen öffentlichen Bereich	-	-	-	-	-	-	12,0
232	an sonstige Bereiche	514,2	478,3	444,9	164,0	-3,4	1.598,0	1.814,8
24	Erwerb von Beteiligungen	7.146,8	51,7	114,3	153,8	-	7.466,6	3.798,2
25	Tilgungsausgaben an öffentl. Bereich ¹⁾	158,0	113,6	42,0	591,0	-179,0	725,6	355,1
251	an Bund	157,6	113,6	42,0	12,0	-	325,2	354,7
252	an Sondervermögen	0,4	-	-	579,0	-179,0	400,4	0,4
253	an übrigen öffentl. Bereich ¹⁾	-	-	-	-	-	-	-
3	BEREINIGTE AUSGABEN (lfd. Nr. 1+2) ¹⁾	77.750,8	66.000,0	68.084,1	73.819,8	882,5	286.537,2	275.576,1
4	BESONDERE FINANZIERUNGSVORGÄNGE	28.014,1	19.568,5	14.244,7	12.847,9	831,1	75.506,3	84.011,9
41	Schuldentilgung	27.811,5	19.331,6	14.131,3	12.317,0	-706,5	72.884,9	76.612,0
411	für Kreditmarktmittel	27.574,9	15.589,7	17.564,9	12.158,6	-706,5	72.181,6	75.898,3
412	für Ausgleichsforderungen	-	-	-	-	-	-	-
413	an Sozialversicherungsträger	0,1	3.741,3	-	-	-	-	0,6
414	an Sonstige	236,5	0,6	307,8	158,4	-	703,3	713,1
42	Zuführungen an Rücklagen	132,9	236,9	113,4	428,7	1.490,2	2.402,1	7.179,5
43	Deckung von Vorjahresfehlbeträgen	69,7	-	-	102,2	47,4	219,3	220,4
5	ZU- UND ABSETZUNGEN	-12.851,0	-11.072,6	-4.461,1	-5.390,9	1.110,3	-32.665,3	-37.936,4
51	- Sonderhaushalte	-	-	-	-	-	-	-
52	- Bruttostellungen	13.462,3	11.940,3	5.685,4	6.662,7	-972,0	36.778,7	43.258,2
53	+ Haushaltstechnische Verrechnungen	611,3	867,7	1.224,3	1.271,8	138,3	4.113,4	5.321,8
6	SUMME LT. ABSCHLUSSNACHWEISUNG DER LHK (lfd. Nr. 3+4+5) ¹⁾	92.913,9	74.495,9	77.867,7	81.276,8	2.823,9	329.378,2	321.651,6

Die Ausgaben und Einnahmen der Länder für das Haushaltsjahr 2009, endgültiges Ergebnis

Lfd. Nr.	Ausgabe- und Einnahmearten	Haushaltsjahr 2009					Zum Vergleich Haushaltsjahr	
		1. Quartal	2. Quartal	3. Quartal	4. Quartal	Nach- buchung	2009	2008 ²⁾
	B. Einnahmen	- Mio EUR -						
1	EINNAHMEN DER LAUFENDEN RECHNUNG ¹⁾	62.020,2	61.152,1	59.122,7	63.673,1	-347,7	245.620,4	262.268,5
11	Steuern	49.300,9	48.322,6	43.640,9	47.457,3	-298,1	188.423,6	206.784,2
111	Einkommen- u. Körperschaftssteuer	20.736,7	20.080,9	17.537,5	20.161,9	-0,2	78.516,8	90.441,3
112	Zinsabschlag	2.402,6	991,7	1.090,6	989,9	-	5.474,8	5.922,1
113	Umsatzsteuer	19.179,7	19.406,7	19.377,6	20.356,6	-301,4	78.019,2	76.196,4
114	Gewerbesteuerumlage	-40,5	1.185,2	1.059,8	1.658,8	-	3.863,3	5.436,6
115	Landessteuern ³⁾	5.340,7	5.170,3	3.037,7	2.813,8	-	16.362,5	21.922,0
116	Gemeindesteuern der Stadtstaaten	1.681,7	1.487,8	1.537,7	1.476,3	3,5	6.187,0	6.865,8
12	steuerähnliche Abgaben	160,2	193,4	223,0	93,6	-	670,2	790,2
13	Einnahmen aus wirtschaftlicher Tätigkeit	983,4	1.315,9	1.006,8	1.133,0	37,9	4.477,0	4.970,5
14	Zinseinnahmen ¹⁾	266,7	203,4	190,6	247,7	-74,1	834,3	1.453,2
141	vom öffentlichen Bereich ¹⁾	0,6	0,2	0,3	0,5	-	1,6	8,9
1411	vom Bund	-	-	-	-	-	-	-
1412	von Ländern ¹⁾	-	-	-	-	-	-	-
1413	von Gemeinden/Gv.	0,6	0,2	0,3	0,5	-	1,6	1,3
1414	von Zweckverbänden	-	-	-	-	-	-	-
1415	von übrigem öffentl. Bereich	-	-	-	-	-	-	7,6
142	von sonstigen Bereichen	266,1	203,2	190,3	247,2	-74,1	832,7	1.444,3
15	Lfd. Zuweisungen und Zuschüsse (ohne Schuldendiensthilfen) ¹⁾	9.430,3	9.310,2	12.150,4	12.661,5	82,1	43.634,5	40.391,4
151	vom öffentlichen Bereich ¹⁾	8.238,4	8.137,7	11.068,8	10.736,1	-19,5	38.161,5	34.328,3
1511	vom Bund	7.049,5	7.077,2	9.842,2	9.653,3	-15,7	33.606,5	30.161,4
1512	Länderfinanzausgleich ¹⁾	-	-	-	-	-	-	-
1513	sonstigen von Ländern	-	-	-	-	-	-	-
1514	von Gemeinden/Gv.	1.091,1	972,6	1.143,0	970,2	3,0	4.179,9	3.768,4
1515	von Zweckverbänden	5,2	1,6	2,9	3,6	-	13,3	10,3
1516	von Sondervermögen	39,9	23,0	15,5	34,7	-8,1	105,0	124,7
1517	von Sozialversicherungsträgern	52,7	63,3	65,2	74,3	1,3	256,8	263,5
152	von sonstigen Bereichen	1.191,9	1.172,5	1.081,6	1.925,4	101,6	5.473,0	6.063,1
1521	Geldstrafen und Geldbußen	442,4	478,5	475,3	830,1	-2,0	2.224,3	2.307,3
1522	sonstige	749,5	694,0	606,3	1.095,3	103,6	3.248,7	3.755,8
16	Schuldendiensthilfen und Erstattungen von Verwaltungsausgaben ¹⁾	151,2	142,2	149,5	253,8	0,8	697,5	685,1
161	Schuldendiensthilfen vom öffentl. Bereich ¹⁾	10,6	10,6	11,5	11,5	-	44,2	44,5
1611	vom Bund	10,6	10,6	11,5	11,5	-	44,2	44,5
1612	von Ländern ¹⁾	-	-	-	-	-	-	-
1613	vom übrigen öffentlichen Bereich	-	-	-	-	-	-	-
162	Schuldendiensthilfen und Erstattungen von Verwaltungsausgaben von sonst. Ber.	140,6	131,6	138,0	242,3	0,8	653,3	640,6
17	Sonstige laufende Einnahmen	1.727,5	1.664,4	1.761,5	1.826,2	-96,3	6.883,3	7.194,0
171	Gebühren, sonstige Entgelte	1.297,1	1.285,4	1.344,6	1.415,6	3,5	5.346,2	5.549,4
172	sonstige Verwaltungseinnahmen usw.	430,4	379,0	416,9	410,6	-99,8	1.537,1	1.644,6
2	EINNAHMEN DER KAPITALRECHNUNG ¹⁾	2.296,3	2.881,3	2.651,0	6.039,6	-14,2	13.854,0	12.656,3
21	Veräußerung von Sachvermögen	74,8	41,8	51,5	182,2	-3,6	346,7	564,9
22	Vermögensübertragungen ¹⁾	1.660,3	2.412,8	2.279,8	4.668,8	240,9	11.262,6	9.405,4
221	Zuweisungen für Invest. vom öffentl. Bereich ¹⁾	1.353,5	1.507,7	1.926,3	3.693,4	137,9	8.618,8	6.960,3
2211	vom Bund	1.153,0	1.236,4	1.413,0	2.396,0	122,1	6.320,5	5.986,9
2212	von Ländern ¹⁾	-	-	-	-	-	-	-
2213	von Gemeinden/Gv.	174,0	211,2	220,9	207,5	-	813,6	762,1
2214	von Zweckverbänden	7,0	6,4	6,9	6,6	-	26,9	26,7
2215	von Sondervermögen	2,5	36,0	267,1	1.064,9	15,8	1.386,3	113,5
2216	von Sozialversicherungsträgern	17,0	17,7	18,4	18,4	-	71,5	71,1
222	Zuschüsse für Invest. von sonst. Bereichen	305,8	903,7	352,0	974,6	103,0	2.639,1	2.430,9
223	Sonst. Vermögensübertrag. v. öffentl. Bereich ¹⁾	-	-	-	-	-	-	-
2231	vom Bund	-	-	-	-	-	-	-
2232	von Ländern ¹⁾	-	-	-	-	-	-	-
2233	von Gemeinden/Gv.	-	-	-	-	-	-	-
224	Sonst. Vermögensübertrag. von sonst. Bereichen	1,0	1,4	1,5	0,8	-	4,7	14,2

Die Ausgaben und Einnahmen der Länder für das Haushaltsjahr 2009, endgültiges Ergebnis

Lfd. Nr.	Ausgabe- und Einnahmearten	Haushaltsjahr 2009					Zum Vergleich Haushaltsjahr	
		1. Quartal	2. Quartal	3. Quartal	4. Quartal	Nach- buchung	2009	2008 ²⁾
- Mio EUR -								
23	Darlehensrückflüsse ¹⁾	421,5	354,9	285,1	426,4	25,2	1.513,1	1.471,4
231	vom öffentlichen Bereich ¹⁾	34,9	54,6	14,4	37,0	-	140,9	146,4
2311	von Ländern ¹⁾	-	-	-	-	-	-	-
2312	von Gemeinden/Gv.	13,3	33,2	12,1	36,3	-	94,9	94,4
2313	von Zweckverbänden	2,2	-	2,3	0,1	-	4,6	5,1
2314	vom übrigen öffentlichen Bereich	19,4	21,4	-	0,6	-	41,4	46,9
232	von sonstigen Bereichen	386,6	300,3	270,7	389,4	25,2	1.372,2	1.325,0
24	Veräußerung von Beteiligungen und dgl.	106,4	-70,6	5,7	32,2	92,3	166,0	1.196,0
25	Schuldenaufnahme beim öffentlichen Bereich ¹⁾	33,3	142,4	28,9	730,0	-369,0	565,6	18,6
251	vom Bund	5,3	5,4	28,9	-20,0	-	19,6	18,6
252	von Sondervermögen	28,0	137,0	-	750,0	-369,0	546,0	-
253	vom übrigen öffentlichen Bereich ¹⁾	-	-	-	-	-	-	-
3	BEREINIGTE EINNAHMEN (lfd. Nr. 1+2) ¹⁾	64.316,5	64.033,4	61.773,7	69.712,7	-361,9	259.474,4	274.924,8
4	BESONDERE FINANZIERUNGSVORGÄNGE	20.850,7	27.188,8	15.675,2	26.749,6	10.035,3	100.499,6	82.484,1
41	Schuldenaufnahme am Kreditmarkt	21.510,2	27.246,0	15.583,0	24.124,1	7.839,1	96.302,4	80.354,6
411	von Sozialversicherungsträgern	-	-	-	-	-	-	-
412	von Sonstigen	21.510,2	27.246,0	15.583,0	24.124,1	7.839,1	96.302,4	80.354,6
42	Entnahmen aus Rücklagen	-729,2	-57,2	92,2	1.586,4	2.148,8	3.041,0	1.623,3
43	Überschüsse aus Vorjahren	69,7	-	-	1.039,1	47,4	1.156,2	506,2
5	ZU- UND ABSETZUNGEN	-12.848,1	-11.075,0	-4.446,6	-5.393,9	1.104,5	-32.659,1	-37.900,6
51	- Sonderhaushalte	-	-	-	-	-	-	-
52	- Bruttostellungen	13.462,4	11.940,2	5.685,4	6.662,7	-972,0	36.778,7	43.258,3
53	+ Haushaltstechnische Verrechnungen	614,3	865,2	1.238,8	1.268,8	132,5	4.119,6	5.357,7
6	SUMME LT. ABSCHLUßNACHWEIS DER LHK (lfd. Nr. 3+4+5) ¹⁾	72.319,1	80.147,2	73.002,3	91.068,4	10.777,9	327.314,9	319.508,3
C. A B S C H L Ü S S E								
1	Bereinigte Einnahmen (lfd. Nr. B 3) ¹⁾	64.316,5	64.033,4	61.773,7	69.712,7	-361,9	259.474,4	274.924,8
2	Bereinigte Ausgaben (lfd. Nr. A 3) ¹⁾	77.750,8	66.000,0	68.084,1	73.819,8	882,5	286.537,2	275.576,1
3	Saldo der hh.-techn. Verrechnungen (lfd. Nr. B 53 - A 53)	3,0	-2,5	14,5	-3,0	-5,8	6,2	35,9
4	Finanzierungssaldo (lfd. Nr. 1-2+3)	-13.431,3	-1.969,1	-6.295,9	-4.110,1	-1.250,2	-27.056,6	-615,4
5	Nettokreditaufnahme (lfd. Nr. B 41 - A 41)	-6.301,3	7.914,4	1.451,7	11.807,1	8.545,6	23.417,5	3.742,6
6	Saldo der Rücklagenbewegungen (lfd. Nr. B 42 - A 42)	-862,1	-294,1	-21,2	1.157,7	658,6	638,9	-5.556,2
7	Saldo der Vorjahresabwicklungen (lfd. Nr. B 43 - A 43)	-	-	-	936,9	0,0	936,9	285,8
8	Überschuß, Fehlbetrag (-) lt. Abschlußnachweis der LHK (lfd. Nr. 4 + 5 + 6+ 7)	-20.594,7	5.651,2	-4.865,4	9.791,6	7.954,0	-2.063,3	-2.143,2

- Abweichungen in den Summen durch Runden der Zahlen -

¹⁾ Ländersummen ohne Zahlungen der Länder untereinander.²⁾ Der Veranschlagung im Berichtszeitraum methodisch angeglichen.³⁾ Ohne kommunale Beteiligung an den staatlichen Grunderwerbssteuereinnahmen, die im Saarland von den Landkreisen und kreisfreien Städten als kommunale Steuereinnahmen verbucht wird.

Bundesministerium der Finanzen
V A 2 - FV 4036 / 10 / 10001

29.10.2010

Übersicht 2 zu V A 2 - FV 4036 / 10 / 10001

Die Ausgaben und Einnahmen der Länder für das Haushaltsjahr 2009, endgültiges Ergebnis

Lfd. Nr.	Ausgabe- und Einnahmearten	Baden- Württ.	Bayern	Branden- burg	Hessen	Mecklbg.- Vorpom.	Nieder- sachsen	Nordrh.- Westf.	Rheinl.- Pfalz	Saarland
A. Ausgaben										
- Mio EUR -										
1	Ausgaben der laufenden Rechnung ¹⁾	31.214,2	35.582,6	8.223,8	18.859,3	5.637,6	22.608,9	47.663,2	12.141,3	3.151,1
11	Personalausgaben	13.587,0	16.566,9	2.045,5	7.715,5	1.572,2	9.235,3	20.230,0	4.981,2	1.298,1
111	Aufwendungen für Abgeordnete und ehrenamtlich Tätige	30,3	52,9	13,9	25,1	10,3	29,3	44,9	14,6	6,9
112	Bezüge und Nebenleistungen	9.324,9	11.718,4	1.901,9	5.245,1	1.470,8	6.332,4	13.537,0	3.469,1	797,8
113	Versorgungsbezüge und dergleichen	3.197,5	3.545,9	64,0	1.920,0	50,3	2.263,1	5.002,5	1.099,1	387,0
114	Beihilfen, Unterstützungen und dergleichen	1.000,7	1.169,0	64,7	503,3	35,0	586,2	1.583,0	383,5	103,5
115	sonstige personalbezogene Ausgaben	33,6	80,7	1,0	22,0	5,8	24,3	62,6	14,9	2,9
12	Laufender Sachaufwand	2.028,4	3.050,0	583,3	1.613,5	405,4	1.688,2	3.232,7	1.046,5	196,2
121	Unterhaltung des unbeweglichen Vermögens	166,1	257,8	27,0	41,2	10,6	80,5	37,2	9,5	2,6
122	sonstige sächliche Verwaltungsausgaben	1.466,3	2.221,3	470,4	1.257,2	345,7	1.344,4	2.306,0	873,1	170,9
123	Erstattungen an sonstige Bereiche	344,7	51,7	59,2	56,7	34,4	155,1	245,8	128,3	11,5
124	sonstige Zuschüsse für lfd. Zwecke im Inland	51,3	519,2	26,7	258,4	14,7	108,2	643,7	35,6	11,2
13	Zinsausgaben ¹⁾	1.610,3	896,6	700,8	1.344,3	406,5	2.169,7	4.631,9	1.186,1	443,1
131	an öffentlichen Bereich ¹⁾	9,1	8,5	-	11,8	-	-	0,6	4,5	1,0
1311	an Bund	6,8	8,5	-	9,2	-	-	0,6	4,5	1,0
1312	an Sondervermögen	-	-	-	-	-	-	-	-	-
1313	an übrigen öffentlichen Bereich ¹⁾	2,3	-	-	2,6	-	-	-	-	-
132	an sonstige Bereiche	1.601,2	888,1	700,8	1.332,5	406,5	2.169,7	4.631,3	1.181,6	442,1
1321	für Ausgleichsforderungen	-	-	-	-	-	-	-	-	-
1322	für Kreditmarktmittel (ohne Ausgl.forderungen)	1.601,2	888,1	700,8	1.332,5	406,5	2.169,7	4.631,3	1.179,2	442,1
1323	an Sozialversicherungsträger	-	-	-	-	-	-	-	2,4	-
14	lfd. Zuweisungen und Zuschüsse (ohne Schuldendiensthilfen) ¹⁾	13.871,3	15.035,6	4.819,3	8.182,6	3.231,7	9.400,8	19.520,5	4.839,7	1.204,7
141	an öffentlichen Bereich ¹⁾	9.092,1	10.858,4	3.267,7	5.275,8	2.221,3	5.970,5	12.204,3	3.328,9	503,8
1411	an Bund	19,8	29,7	429,4	5,1	283,6	26,4	28,5	8,7	0,1
1412	Länderfinanzausgleich ¹⁾	1.888,6	3.601,2	-	1.836,8	-	-	-	-	-
1413	sonstige an Länder ¹⁾	26,8	25,7	19,9	11,8	7,9	30,1	37,6	11,7	3,8
1414	Allgemeine Finanzzuweisungen an Gemeinden/Gv.	5.697,6	4.176,6	2.109,4	2.197,7	1.025,3	3.244,3	8.067,8	1.145,1	394,0
1415	sonstige an Gemeinden/Gv.	1.448,9	2.871,7	688,6	1.186,0	825,3	2.584,4	2.994,0	1.485,9	96,8
1416	an Zweckverbände	1,3	47,4	0,6	4,6	13,5	75,9	586,1	334,5	3,3
1417	an Sondervermögen	4,0	94,1	2,7	1,2	64,3	1,6	443,0	328,9	5,8
1418	an Sozialversicherungsträger	5,1	12,0	17,1	32,6	1,4	7,8	47,3	14,1	-
142	an sonstige Bereiche	4.779,2	4.177,2	1.551,6	2.906,8	1.010,4	3.430,3	7.316,2	1.510,8	700,9
1421	an Unternehmen u. öffentl. Einrichtungen	3.086,4	1.952,6	1.074,3	2.243,9	737,4	2.414,5	4.823,7	870,3	558,5
1422	Renten, Unterstützungen und ähnliche	607,3	826,9	212,9	253,7	164,6	402,1	978,9	139,3	24,2
1423	an soziale und ähnliche Einrichtungen	1.061,7	1.325,7	264,4	381,6	108,4	600,3	1.512,9	397,0	118,2
1424	an Ausland	23,8	72,0	-	27,6	-	13,4	0,7	104,2	-
15	Schuldendiensthilfen ¹⁾	117,2	33,5	74,9	3,4	21,8	114,9	48,1	87,8	9,0
151	an öffentlichen Bereich ¹⁾	-	-	3,6	-	0,5	-	-	42,5	8,0
1511	an Länder ¹⁾	-	-	-	-	-	-	-	-	-
1512	an Gemeinden/Gv.	-	-	3,6	-	0,5	-	-	42,5	-
1513	an Zweckverbände	-	-	-	-	-	-	-	-	-
1514	an Sondervermögen	-	-	-	-	-	-	-	-	8,0
1515	an übrigen öffentlichen Bereich	-	-	-	-	-	-	-	-	-
152	an sonstige Bereiche	117,2	33,5	71,3	3,4	21,3	114,9	48,1	45,3	1,0
1521	an Unternehmen u. öffentl. Einrichtungen	49,5	31,8	24,4	3,3	6,4	61,3	47,9	31,1	1,0
1522	an Sonstige im Inland	67,7	1,7	46,9	0,1	14,9	53,6	0,2	14,2	-
1523	an Ausland	-	-	-	-	-	-	-	-	-

Die Ausgaben und Einnahmen der Länder für das Haushaltsjahr 2009, endgültiges Ergebnis

Lfd. Nr.	Ausgabe- und Einnahmearten	Baden- Württ.	Bayern	Branden- burg	Hessen	Mecklb.- Vorpom.	Nieder sachsen	Nordrh.- Westf.	Rheinl.- Pfalz	Saarland
		- Mio EUR -								
2	AUSGABEN DER KAPITALRECHNUNG ¹⁾	3.363,4	11.840,6	1.738,9	2.046,0	1.159,8	2.028,8	5.302,2	1.077,7	373,3
21	Sachinvestitionen	773,1	1.519,8	113,0	714,4	287,4	400,8	563,1	120,1	20,0
211	Baumaßnahmen	518,0	1.141,6	36,3	573,6	207,3	280,6	256,6	37,5	3,6
2111	Schulen	0,8	15,9	-	-	1,8	-	-	-	-
2112	Hochschulen (einschl. Hochschulkliniken)	211,8	348,4	-	172,3	50,3	0,4	1,2	-	1,7
2113	Einrichtungen des Gesundheitswesens	-	4,0	-	0,2	-	-	31,6	-	-
2114	Energie- und Wasserwirtschaft, Kulturbau	-	135,8	3,4	9,6	18,2	22,9	2,0	20,5	0,1
2115	Straßen	112,1	287,3	-	151,1	76,6	-	172,2	-	-
2116	Sonstige Aufgaben	193,3	350,2	32,9	240,4	60,4	257,3	49,6	17,0	1,8
212	Erwerb von unbeweglichen Sachen	81,2	29,3	32,8	22,7	34,6	2,9	39,8	2,0	1,5
213	Erwerb von beweglichen Sachen	173,9	348,9	43,9	118,1	45,5	117,3	266,7	80,6	14,9
22	Vermögensübertragungen ¹⁾	2.464,9	3.020,6	1.460,1	1.180,6	802,8	1.602,2	4.393,3	854,4	280,9
221	Zuweisungen für Invest. an öffentl. Bereich ¹⁾	1.428,1	1.579,1	679,1	772,0	447,7	547,8	2.812,6	510,9	91,9
2211	an Bund	2,2	7,5	-	-	0,2	8,3	12,2	0,3	1,5
2212	an Länder ¹⁾	-	-	-	3,4	-	0,5	-2,0	-	-
2213	an Gemeinden/Gv.	1.425,9	1.508,3	665,5	623,1	443,1	458,4	2.098,5	510,1	86,5
2214	an Zweckverbänden	-	51,8	13,6	18,6	1,8	33,5	496,3	0,5	1,9
2215	an übrigen öffentlichen Bereich	-	11,5	-	126,9	2,6	47,1	207,6	-	2,0
222	Zuschüsse für Invest. an sonstige Bereiche	1.036,6	1.438,3	780,9	408,6	355,1	1.054,4	1.525,1	343,4	178,2
223	Sonst. Vermögensübertrag. an öffentl. Ber. ¹⁾	-	-	-	-	-	-	-	-	-
2231	an Bund	-	-	-	-	-	-	-	-	-
2232	an Länder ¹⁾	-	-	-	-	-	-	-	-	-
2233	an Gemeinden/Gv.	-	-	-	-	-	-	-	-	-
224	Sonst. Vermögensübertrag. an sonstige Bereiche	0,2	3,2	0,1	-	-	-	55,6	0,1	10,8
2241	an Unternehmen	-	-	-	-	-	-	3,2	-	-
2242	an Sonstige im Inland	0,2	3,2	0,1	-	-	-	52,4	0,1	10,8
2243	an Ausland	-	-	-	-	-	-	-	-	-
23	Darlehen ¹⁾	68,0	241,9	65,8	107,4	69,6	9,5	243,4	51,5	8,9
231	an öffentlichen Bereich ¹⁾	-	0,3	15,6	-	-	-	-	23,6	-
2311	an Länder ¹⁾	-	-	-	-	-	-	-	-	-
2312	an Gemeinden/Gv.	-	0,3	15,6	-	-	-	-	23,6	-
2313	an Zweckverbände	-	-	-	-	-	-	-	-	-
2314	an übrigen öffentlichen Bereich	-	-	-	-	-	-	-	-	-
232	an sonstige Bereiche	68,0	241,6	50,2	107,4	69,6	9,5	243,4	27,9	8,9
24	Erwerb von Beteiligungen	1,1	7.005,7	100,0	12,2	-	16,1	4,0	33,5	58,9
25	Tilgungsausgaben an öffentl. Bereich ¹⁾	56,3	52,6	-	31,4	-	0,2	98,4	18,2	4,6
251	an Bund	56,3	52,6	-	31,4	-	0,2	98,4	18,2	4,6
252	an Sondervermögen	-	-	-	-	-	-	-	-	-
253	an übrigen öffentl. Bereich ¹⁾	-	-	-	-	-	-	-	-	-
3	BEREINIGTE AUSGABEN (lfd. Nr. 1+2) ¹⁾	34.577,6	47.423,2	9.962,7	20.905,3	6.797,4	24.637,7	52.965,4	13.219,0	3.524,4
4	BESONDERE FINANZIERUNGSVORGÄNGE	6.520,0	2.798,5	3.318,6	3.910,7	2.023,6	6.474,5	16.671,0	5.720,3	792,7
41	Schuldentilgung	6.353,0	2.623,2 ⁴⁾	3.084,2	3.835,2	1.523,4	6.209,8	16.669,2	5.718,3	790,6
411	für Kreditmarktmittel	6.047,8	2.623,2	3.084,2	3.835,2	1.523,4	6.209,8	16.669,2	5.603,3	790,6
412	für Ausgleichsforderungen	-	-	-	-	-	-	-	-	-
413	an Sozialversicherungsträger	-	-	-	-	-	-	-	-	-
414	an Sonstige	305,2	-	-	-	-	-	-	115,0	-
42	Zuführungen an Rücklagen	167,0	175,3	234,4	75,5	500,2	264,7	1,8	2,0	2,1
43	Deckung von Vorjahresfehlbeträgen	-	-	-	-	-	-	-	-	-
5	ZU- UND ABSETZUNGEN ²⁾	-6.251,4	-2.453,8	-3.074,2	1.901,5	-1.521,5	-5.995,9	10,9	4,0	-790,0
51	- Sonderhaushalte	-	-	-	-	-	-	-	-	-
52	- Bruttostellungen ²⁾	6.353,0	2.623,2	3.084,2	-	1.523,4	6.209,5	-	207,5	790,6
53	+ Haushaltstechnische Verrechnungen ²⁾	101,6	169,4	10,0	1.901,5	1,9	213,6	10,9	211,5	0,6
6	SUMME LT. ABSCHLUSSNACHWEISUNG DER LHK (lfd. Nr. 3+4+5) ¹⁾²⁾	34.846,2	47.767,9	10.207,1	26.717,5	7.299,5	25.116,3	69.647,3	18.943,3	3.527,1

Die Ausgaben und Einnahmen der Länder für das Haushaltsjahr 2009, endgültiges Ergebnis

Lfd. Nr.	Ausgabe- und Einnahmearten	Baden- Württ.	Bayern	Branden- burg	Hessen	Mecklb.- Vorpom.	Nieder- sachsen	Nordrh.- Westf.	Rheinl.- Pfalz	Saarland
B. Einnahmen										
1	EINNAHMEN DER LAUFENDEN RECHNUNG ¹⁾	32.095,9	37.709,5	8.739,8	17.479,2	6.241,1	21.544,9	45.183,8	11.148,3	2.538,2
11	Steuern	24.733,2	30.985,4	4.999,0	14.774,0	3.451,8	16.801,8	38.461,4	8.343,8	2.074,7
111	Einkommen- u. Körperschaftsteuer	11.842,2	15.734,9	1.466,9	7.535,4	678,8	6.392,0	18.370,0	3.767,6	843,4
112	Zinsabschlag	861,1	1.140,8	66,9	577,6	31,3	368,8	1.350,8	229,7	53,9
113	Umsatzsteuer	8.969,7	10.228,1	3.108,6	4.802,2	2.509,8	8.395,4	14.287,4	3.333,0	984,0
114	Gewerbsteuerumlage	651,0	781,6	40,9	379,1	16,4	374,3	922,2	178,3	48,4
115	Landessteuern	2.409,2	3.100,0	315,7	1.479,7	215,5	1.271,3	3.531,0	835,2	145,0 ³⁾
116	Gemeindesteuern der Stadtstaaten	-	-	-	-	-	-	-	-	-
12	steuerähnliche Abgaben	106,6	50,5	6,8	47,0	2,8	119,5	135,9	30,4	17,6
13	Einnahmen aus wirtschaftlicher Tätigkeit	333,0	575,0	44,2	208,9	40,2	1.323,0	518,9	97,6	9,5
14	Zinseinnahmen ¹⁾	11,1	173,1	11,1	12,1	26,4	2,6	216,1	197,3	1,7
141	vom öffentlichen Bereich ¹⁾	-	0,6	-	0,3	-	-	0,4	-	-
1411	vom Bund	-	-	-	-	-	-	-	-	-
1412	von Ländern ¹⁾	-	-	-	-	-	-	-	-	-
1413	von Gemeinden/Gv.	-	0,6	-	0,3	-	-	0,4	-	-
1414	von Zweckverbänden	-	-	-	-	-	-	-	-	-
1415	von übrigem öffentl. Bereich	-	-	-	-	-	-	-	-	-
142	von sonstigen Bereichen	11,1	172,5	11,1	11,8	26,4	2,6	215,7	197,3	1,7
15	Lfd. Zuweisungen und Zuschüsse (ohne Schuldendiensthilfen) ¹⁾	5.803,8	4.418,1	3.465,0	2.141,2	2.609,6	2.797,8	4.531,7	2.137,0	376,0
151	vom öffentlichen Bereich ¹⁾	5.511,9	2.998,4	3.241,2	1.513,0	2.523,4	1.923,9	4.026,6	1.991,3	348,0
1511	vom Bund	2.355,4	2.816,7	2.681,5	1.423,7	1.973,4	1.739,4	3.877,8	1.169,1	253,4
1512	Länderfinanzausgleich ¹⁾	-	-	522,9	-	476,5	72,9	50,8	327,1	91,1
1513	sonstigen von Ländern	7,5	31,1	30,6	10,8	16,3	25,3	27,3	9,8	1,7
1514	von Gemeinden/Gv.	3.145,1	139,3	2,3	73,3	7,9	84,7	19,4	480,1	1,5
1515	von Zweckverbänden	-	2,5	-	0,2	3,6	-	5,9	0,4	-
1516	von Sondervermögen	-	-	0,3	-	44,5	0,1	39,8	2,4	-
1517	von Sozialversicherungsträgern	3,9	8,8	3,6	5,0	1,2	1,5	5,6	2,4	0,3
152	von sonstigen Bereichen	291,9	1.419,7	223,8	628,2	86,2	873,9	505,1	145,7	28,0
1521	Geldstrafen und Geldbußen	126,1	465,0	71,3	476,6	20,8	356,5	259,7	44,8	13,4
1522	sonstige	165,8	954,7	152,5	151,6	65,4	517,4	245,4	100,9	14,6
16	Schuldendiensthilfen und Erstattungen von Verwaltungsausgaben ¹⁾	195,2	79,8	1,7	41,2	0,8	168,9	86,1	32,9	5,6
161	Schuldendiensthilfen vom öffentl. Bereich ¹⁾	42,2	-	-	-	-	-	-	-	-
1611	vom Bund	42,2	-	-	-	-	-	-	-	-
1612	von Ländern ¹⁾	-	-	-	-	-	-	-	-	-
1613	vom übrigen öffentlichen Bereich	-	-	-	-	-	-	-	-	-
162	Schuldendiensthilfen und Erstattungen von Verwaltungsausgaben von sonst. Ber.	153,0	79,8	1,7	41,2	0,8	168,9	86,1	32,9	5,6
17	Sonstige laufende Einnahmen	913,0	1.427,6	212,0	254,8	109,5	331,3	1.233,7	309,3	53,1
171	Gebühren, sonstige Entgelte	789,3	1.237,0	149,3	96,2	91,9	161,5	933,4	255,2	40,4
172	sonstige Verwaltungseinnahmen usw.	123,7	190,6	62,7	158,6	17,6	169,8	300,3	54,1	12,7
2	EINNAHMEN DER KAPITALRECHNUNG ¹⁾	1.137,8	1.660,7	772,4	708,7	952,5	1.074,8	2.039,6	449,4	62,7
21	Veräußerung von Sachvermögen	75,8	0,6	16,6	27,6	3,9	1,6	47,5	3,4	2,3
22	Vermögensübertragungen ¹⁾	950,7	1.417,0	726,8	624,4	810,5	968,4	1.545,5	323,6	39,1
221	Zuweisungen für Invest. vom öffentl. Bereich ¹⁾	695,2	1.313,9	465,1	572,3	348,9	906,7	1.450,2	273,3	32,8
2211	vom Bund	555,0	874,2	350,2	383,7	306,6	595,7	1.067,7	186,9	29,1
2212	von Ländern ¹⁾	-	-	0,2	-	-	0,4	2,1	2,7	-
2213	von Gemeinden/Gv.	10,2	275,4	0,2	126,4	30,0	124,6	200,6	2,7	3,7
2214	von Zweckverbänden	-	-	26,9	-	-	-	-	-	-
2215	von Sondervermögen	130,0	164,3	87,6	62,2	12,3	186,0	179,8	81,0	-
2216	von Sozialversicherungsträgern	-	-	-	-	-	-	-	-	-
222	Zuschüsse für Invest. von sonst. Bereichen	255,5	103,1	260,7	52,1	461,6	61,7	95,3	50,3	6,3
223	Sonst. Vermögensübertrag. v. öffentl. Bereich ¹⁾	-	-	-	-	-	-	-	-	-
2231	vom Bund	-	-	-	-	-	-	-	-	-
2232	von Ländern ¹⁾	-	-	-	-	-	-	-	-	-
2233	von Gemeinden/Gv.	-	-	-	-	-	-	-	-	-
224	Sonst. Vermögensübertrag. von sonst. Bereichen	-	-	1,0	-	-	-	-	-	-

Die Ausgaben und Einnahmen der Länder für das Haushaltsjahr 2009, endgültiges Ergebnis

Lfd. Nr.	Ausgabe- und Einnahmearten	Baden- Württ.	Bayern	Branden- burg	Hessen	Mecklbg.- Vorpom.	Nieder- sachsen	Nordrh.- Westf.	Rheinl.- Pfalz	Saarland	
		- Mio EUR -									
23	Darlehensrückflüsse ¹⁾	111,1	243,0	28,9	56,4	138,1	16,8	446,6	122,4	13,8	
231	vom öffentlichen Bereich ¹⁾	1,1	5,4	2,2	40,8	0,6	0,3	43,9	44,6	-	
2311	von Ländern ¹⁾	-	-	-	-	-	-	-	-	-	
2312	von Gemeinden/Gv.	1,1	5,4	2,2	-	-	0,3	39,4	44,6	-	
2313	von Zweckverbänden	-	-	-	-	-	-	4,5	-	-	
2314	vom übrigen öffentlichen Bereich	-	-	-	40,8	0,6	-	-	-	-	
232	von sonstigen Bereichen	110,0	237,6	26,7	15,6	137,5	16,5	402,7	77,8	13,8	
24	Veräußerung von Beteiligungen und dgl.	0,2	-	0,1	0,3	-	87,7	-	-	7,5	
25	Schuldenaufnahme beim öffentlichen Bereich ¹⁾	-	0,1	-	-	-	0,3	-	-	-	
251	vom Bund	-	0,1	-	-	-	0,3	-	-	-	
252	von Sondervermögen	-	-	-	-	-	-	-	-	-	
253	vom übrigen öffentlichen Bereich ¹⁾	-	-	-	-	-	-	-	-	-	
3	BEREINIGTE EINNAHMEN (lfd. Nr. 1+2) ¹⁾	33.233,7	39.370,2	9.512,2	18.187,9	7.193,6	22.619,7	47.223,4	11.597,7	2.600,9	
4	BESONDERE FINANZIERUNGSVORGÄNGE	7.854,2	9.453,9	3.624,6	6.634,6	1.627,3	8.492,4	22.410,7	7.341,6	1.715,5	
41	Schuldenaufnahme am Kreditmarkt	6.337,0	8.073,8 ⁵⁾	3.399,0	6.528,8	1.523,4	8.391,6	22.410,7	7.298,1	1.713,9	
411	von Sozialversicherungsträgern	-	-	-	-	-	-	-	-	-	
412	von Sonstigen	6.337,0	8.073,8	3.399,0	6.528,8	1.523,4	8.391,6	22.410,7	7.298,1	1.713,9	
42	Entnahmen aus Rücklagen	580,3	1.380,1	225,6	105,8	103,9	100,8	-	43,5	1,6	
43	Überschüsse aus Vorjahren	936,9	-	-	-	-	-	-	-	-	
5	ZU- UND ABSETZUNGEN ²⁾	-6.241,4	-2.452,8	-3.074,2	1.895,0	-1.521,5	-5.995,9	12,8	3,8	-789,4	
51	- Sonderhaushalte	-	-	-	-	-	-	-	-	-	
52	- Bruttostellungen ²⁾	6.353,0	2.623,2	3.084,2	-	1.523,4	6.209,5	-	207,5	790,6	
53	+ Haushaltstechnische Verrechnungen ²⁾	111,6	170,4	10,0	1.895,0	1,9	213,6	12,8	211,3	1,2	
6	SUMME LT. ABSCHLUßNACHWEIS DER LHK (lfd. Nr. 3+4+5) ¹⁾²⁾	34.846,5	46.371,3	10.062,6	26.717,5	7.299,4	25.116,2	69.646,9	18.943,1	3.527,0	
	C. A B S C H L Ü S S E										
1	Bereinigte Einnahmen (lfd. Nr. B 3) ¹⁾	33.233,7	39.370,2	9.512,2	18.187,9	7.193,6	22.619,7	47.223,4	11.597,7	2.600,9	
2	Bereinigte Ausgaben (lfd. Nr. A 3) ¹⁾	34.577,6	47.423,2	9.962,7	20.905,3	6.797,4	24.637,7	52.965,4	13.219,0	3.524,4	
3	Saldo der hh.-techn. Verrechnungen (lfd. Nr. B 53 - A 53)	10,0	1,0	-	-6,5	-	-	1,9	-0,2	0,6	
4	Finanzierungssaldo (lfd. Nr. 1-2+3)	-1.333,9	-8.052,0	-450,5	-2.723,9	396,2	-2.018,0	-5.740,1	-1.621,5	-922,9	
5	Nettokreditaufnahme (lfd. Nr. B 41 - A 41)	-16,0	5.450,6	314,8	2.693,6	-	2.181,8	5.741,5	1.579,8	923,3	
6	Saldo der Rücklagenbewegungen (lfd. Nr. B 42 - A 42)	413,3	1.204,8	-8,8	30,3	-396,3	-163,9	-1,8	41,5	-0,5	
7	Saldo der Vorjahresabwicklungen (lfd. Nr. B 43 - A 43) ²⁾	936,9	-	-	-	-	-	-	-	-	
8	Überschuß, Fehlbetrag (-) lt. Abschlußnachweis der LHK (lfd. Nr. 4 + 5 + 6+ 7) ²⁾	0,3	-1.396,6	-144,5	0,0	-0,1	-0,1	-0,4	-0,2	-0,1	

- Abweichungen in den Summen durch Runden der Zahlen -

¹⁾ Ländersummen ohne Zahlungen der Länder untereinander.²⁾ Wegen länderweise unterschiedlicher Nachweisungen nicht vergleichbar.³⁾ ohne kommunale Beteiligung an den staatlichen Grunderwerbsteuereinnahmen nach neuem Recht.⁴⁾ ohne Tilgungen aus dem internen Darlehen aus Privatisierungserlösen: 0,0 Mio EUR.⁵⁾ ohne "internen Kredit" beim Sondervermögen Grundstock - Privatisierungserlöse: 0,0 Mio EUR.

Bundesministerium der Finanzen

29.10.2010

Übersicht 2 zu V A 2 - FV 4036 / 10 / 10001

Die Ausgaben und Einnahmen der Länder für das Haushaltsjahr 2009, endgültiges Ergebnis

Lfd. Nr.	Ausgabe- und Einnahmearten	Sachsen	Sachsen- Anhalt	Schlesw.- Holstein	Thür- ingen	Berlin	Bremen	Hamburg	Länder zusammen
	A. Ausgaben	- Mio EUR -							
1	Ausgaben der laufenden Rechnung ¹⁾	12.864,4	8.253,0	8.106,2	7.680,3	19.416,3	3.754,8	9.261,2	246.792,8
11	Personalausgaben	3.374,2	2.286,7	3.170,1	2.221,7	6.281,8	1.342,6	3.419,4	99.328,2
111	Aufwendungen für Abgeordnete und ehrenamtlich Tätige	22,0	14,7	12,5	14,2	20,6	8,1	16,7	337,0
112	Bezüge und Nebenleistungen	3.181,3	2.128,1	2.072,2	2.081,6	4.723,1	898,1	2.185,8	71.067,6
113	Versorgungsbezüge und dergleichen	80,9	83,1	860,2	59,1	1.224,6	374,5	984,5	21.196,3
114	Beihilfen, Unterstützungen und dergleichen	68,9	51,7	216,6	59,8	312,2	59,1	218,8	6.416,0
115	sonstige personalbezogene Ausgaben	21,1	9,1	8,6	7,0	1,3	2,8	13,6	311,3
12	Laufender Sachaufwand	1.049,3	910,7	528,8	660,8	4.805,0	613,3	2.297,4	24.709,5
121	Unterhaltung des unbeweglichen Vermögens	66,0	24,5	9,9	45,8	542,1	9,4	91,7	1.421,9
122	sonstige sächliche Verwaltungsausgaben	650,3	365,7	438,9	347,2	1.864,6	256,0	706,2	15.084,2
123	Erstattungen an sonstige Bereiche	146,2	470,5	39,7	60,0	2.294,5	247,6	1.427,9	5.773,8
124	sonstige Zuschüsse für lfd. Zwecke im Inland	186,8	50,0	40,3	207,8	103,8	100,3	71,6	2.429,6
13	Zinsausgaben ¹⁾	401,0	830,7	950,4	632,6	2.233,4	641,8	943,1	20.022,3
131	an öffentlichen Bereich ¹⁾	-	-	-	-	7,2	30,0	9,7	82,4
1311	an Bund	-	-	-	-	7,2	1,0	9,7	48,5
1312	an Sondervermögen	-	-	-	-	-	29,0	-	29,0
1313	an übrigen öffentlichen Bereich ¹⁾	-	-	-	-	-	-	-	4,9
132	an sonstige Bereiche	401,0	830,7	950,4	632,6	2.226,2	611,8	933,4	19.939,9
1321	für Ausgleichsforderungen	-	-	-	-	-	-	-	-
1322	für Kreditmarktmittel (ohne Ausgl.forderungen)	401,0	830,7	950,4	632,6	2.226,2	611,8	933,4	19.937,5
1323	an Sozialversicherungsträger	-	-	-	-	-	-	-	2,4
14	lfd. Zuweisungen und Zuschüsse (ohne Schuldendiensthilfen) ¹⁾	8.035,1	4.184,1	3.418,4	4.133,5	5.491,0	1.154,2	2.517,9	101.415,0
141	an öffentlichen Bereich ¹⁾	5.796,0	2.626,9	2.235,6	2.760,0	425,7	125,5	155,8	59.222,9
1411	an Bund	709,6	406,6	12,1	375,7	224,5	1,3	15,1	2.576,2
1412	Länderfinanzausgleich ¹⁾	-	-	-	-	-	-	23,1	62,5
1413	sonstige an Länder ¹⁾	22,6	7,7	24,6	11,4	32,7	6,2	94,3	36,6
1414	Allgemeine Finanzzuweisungen an Gemeinden/Gv.	2.465,9	1.506,5	1.037,0	1.478,0	-	-	-	34.545,2
1415	sonstige an Gemeinden/Gv.	1.637,4	689,0	1.148,3	892,3	6,5	2,9	7,1	18.565,1
1416	an Zweckverbände	390,9	0,8	5,3	0,4	-	0,6	0,2	1.465,4
1417	an Sondervermögen	485,5	11,6	4,2	-	-	99,5	7,8	1.554,2
1418	an Sozialversicherungsträger	84,1	4,7	4,1	2,2	162,0	15,0	8,2	417,7
142	an sonstige Bereiche	2.239,1	1.557,2	1.182,8	1.373,5	5.065,3	1.028,7	2.362,1	42.192,1
1421	an Unternehmen u. öffentl. Einrichtungen	1.498,8	1.154,3	880,5	912,1	2.295,7	397,3	1.035,2	25.935,5
1422	Renten, Unterstützungen und ähnliche	454,9	244,7	154,7	282,5	2.446,1	480,1	1.071,2	8.744,1
1423	an soziale und ähnliche Einrichtungen	284,0	158,2	147,3	178,9	299,0	151,3	255,7	7.244,6
1424	an Ausland	1,4	-	0,3	-	24,5	-	-	267,9
15	Schuldendiensthilfen ¹⁾	4,8	40,8	38,5	31,7	605,1	2,9	83,4	1.317,8
151	an öffentlichen Bereich ¹⁾	-	29,0	27,0	1,7	-	1,0	-	113,3
1511	an Länder ¹⁾	-	-	-	-	-	-	-	-
1512	an Gemeinden/Gv.	-	20,3	27,0	-	-	-	-	93,9
1513	an Zweckverbände	-	8,7	-	-	-	-	-	8,7
1514	an Sondervermögen	-	-	-	-	-	1,0	-	9,0
1515	an übrigen öffentlichen Bereich	-	-	-	1,7	-	-	-	1,7
152	an sonstige Bereiche	4,8	11,8	11,5	30,0	605,1	1,9	83,4	1.204,5
1521	an Unternehmen u. öffentl. Einrichtungen	4,8	3,6	11,2	22,7	170,6	1,3	57,6	528,5
1522	an Sonstige im Inland	-	8,2	0,3	7,3	434,5	0,6	25,8	676,0
1523	an Ausland	-	-	-	-	-	-	-	-

Die Ausgaben und Einnahmen der Länder für das Haushaltsjahr 2009, endgültiges Ergebnis

Lfd. Nr.	Ausgabe- und Einnahmearten	Sachsen	Sachsen- Anhalt	Schlesw.- Holstein	Thür- ingen	Berlin	Bremen	Hamburg	Länder zusammen
- Mio EUR -									
2	AUSGABEN DER KAPITALRECHNUNG ¹⁾	3.765,9	1.589,9	779,3	1.374,7	1.622,5	505,4	1.188,1	39.744,4
21	Sachinvestitionen	765,9	238,6	189,2	333,9	389,7	83,9	556,2	7.069,1
211	Baumaßnahmen	678,6	155,7	143,6	231,5	218,7	53,0	370,6	4.906,8
2111	Schulen	8,0	-	-	0,8	30,7	6,8	86,2	151,0
2112	Hochschulen (einschl. Hochschulkliniken)	178,6	19,7	40,3	28,3	42,1	0,5	48,1	1.143,7
2113	Einrichtungen des Gesundheitswesens	3,3	-	-	-	-	0,6	0,1	39,8
2114	Energie- und Wasserwirtschaft, Kulturbau	42,1	-	4,4	7,7	0,7	0,2	42,0	309,6
2115	Straßen	141,7	68,7	-	82,3	46,5	14,6	78,5	1.231,6
2116	Sonstige Aufgaben	304,9	67,3	98,9	112,4	98,7	30,3	115,7	2.031,1
212	Erwerb von unbeweglichen Sachen	-	20,5	1,9	60,4	76,2	0,5	67,9	474,2
213	Erwerb von beweglichen Sachen	87,3	62,4	43,7	42,0	94,8	30,4	117,7	1.688,1
22	Vermögensübertragungen ¹⁾	2.370,0	1.187,0	558,0	1.003,6	807,4	374,3	497,6	22.845,6
221	Zuweisungen für Invest. an öffentl. Bereich ¹⁾	1.424,6	586,7	350,0	611,7	-	102,1	4,3	11.936,5
2211	an Bund	5,5	-	-	-	-	4,7	3,3	45,7
2212	an Länder ¹⁾	0,1	-	-	-	-	0,3	1,0	-8,8
2213	an Gemeinden/Gv.	1.231,3	586,7	326,4	559,6	-	0,3	-	10.523,7
2214	an Zweckverbänden	162,7	-	11,0	52,1	-	-	-	843,8
2215	an übrigen öffentlichen Bereich	25,0	-	12,6	-	-	96,8	-	532,1
222	Zuschüsse für Invest. an sonstige Bereiche	946,2	600,3	207,7	386,4	768,8	272,1	493,3	10.795,4
223	Sonst. Vermögensübertrag. an öffentl. Ber. ¹⁾	-	-	0,3	-	4,1	-	-	4,4
2231	an Bund	-	-	-	-	4,1	-	-	4,1
2232	an Länder ¹⁾	-	-	-	-	-	-	-	-
2233	an Gemeinden/Gv.	-	-	0,3	-	-	-	-	0,3
224	Sonst. Vermögensübertrag. an sonstige Bereiche	-0,8	-	-	5,5	34,5	0,1	-	109,3
2241	an Unternehmen	-0,8	-	-	-	-	-	-	2,4
2242	an Sonstige im Inland	-	-	-	5,5	34,5	0,1	-	106,9
2243	an Ausland	-	-	-	-	-	-	-	-
23	Darlehen ¹⁾	216,9	96,2	31,6	16,8	356,9	0,5	52,6	1.637,5
231	an öffentlichen Bereich ¹⁾	-	-	-	-	-	-	-	39,5
2311	an Länder ¹⁾	-	-	-	-	-	-	-	-
2312	an Gemeinden/Gv.	-	-	-	-	-	-	-	39,5
2313	an Zweckverbände	-	-	-	-	-	-	-	-
2314	an übrigen öffentlichen Bereich	-	-	-	-	-	-	-	-
232	an sonstige Bereiche	216,9	96,2	31,6	16,8	356,9	0,5	52,6	1.598,0
24	Erwerb von Beteiligungen	13,1	68,1	-	20,4	27,8	41,5	64,2	7.466,6
25	Tilgungsausgaben an öffentl. Bereich ¹⁾	400,0	-	0,5	-	40,7	5,2	17,5	725,6
251	an Bund	-	-	0,1	-	40,7	5,2	17,5	325,2
252	an Sondervermögen	400,0	-	0,4	-	-	-	-	400,4
253	an übrigen öffentl. Bereich ¹⁾	-	-	-	-	-	-	-	-
3	BEREINIGTE AUSGABEN (lfd. Nr. 1+2) ¹⁾	16.630,3	9.842,9	8.885,5	9.055,0	21.038,8	4.260,2	10.449,3	286.537,2
4	BESONDERE FINANZIERUNGSVORGÄNGE	2.020,9	4.079,6	3.527,4	1.722,3	8.586,3	5.081,1	2.258,8	75.506,3
41	Schuldentilgung	1.484,5	4.067,9	3.345,3	1.689,8	8.345,1	4.898,2	2.247,2	72.884,9
411	für Kreditmarktmittel	1.484,5	4.067,9	3.345,3	1.689,8	8.345,1	4.639,9	2.222,4	72.181,6
412	für Ausgleichsforderungen	-	-	-	-	-	-	-	-
413	an Sozialversicherungsträger	-	-	-	-	-	-	-	-
414	an Sonstige	-	-	-	-	-	258,3	24,8	703,3
42	Zuführungen an Rücklagen	536,4	11,7	182,1	32,5	21,9	182,9	11,6	2.402,1
43	Deckung von Vorjahresfehlbeträgen	-	-	-	-	219,3	-	-	219,3
5	ZU- UND ABSETZUNGEN ²⁾	-1.879,8	-4.057,2	20,7	-1.684,3	-8.341,8	1.422,8	24,7	-32.665,3
51	- Sonderhaushalte	-	-	-	-	-	-	-	-
52	- Bruttostellungen ²⁾	1.884,5	4.067,9	-	1.689,8	8.345,1	-	-	36.778,7
53	+ Haushaltstechnische Verrechnungen ²⁾	4,7	10,7	20,7	5,5	3,3	1.422,8	24,7	4.113,4
6	SUMME LT. ABSCHLUSSNACHWEISUNG DER LHK (lfd. Nr. 3+4+5) ¹⁾²⁾	16.771,4	9.865,3	12.433,6	9.093,0	21.283,3	10.764,1	12.732,8	329.378,2

Die Ausgaben und Einnahmen der Länder für das Haushaltsjahr 2009, endgültiges Ergebnis

Lfd. Nr.	Ausgabe- und Einnahmearten	Sachsen	Sachsen- Anhalt	Schlesw.- Holstein	Thür- ingen	Berlin	Bremen	Hamburg	Länder zusammen
	B. Einnahmen								
		- Mio EUR -							
1	EINNAHMEN DER LAUFENDEN RECHNUNG ¹⁾	14.701,7	8.761,0	7.666,8	8.137,3	18.780,2	3.248,8	9.269,3	245.620,4
11	Steuern	8.676,7	4.896,0	5.993,3	4.623,2	9.698,5	2.083,4	7.827,4	188.423,6
111	Einkommen- u. Körperschaftssteuer	1.715,8	1.001,3	2.538,2	974,5	2.449,0	615,9	2.590,9	78.516,8
112	Zinsabschlag	86,0	42,1	151,2	38,5	193,6	58,7	223,8	5.474,8
113	Umsatzsteuer	6.332,1	3.567,3	2.577,6	3.341,6	3.697,0	538,6	1.346,8	78.019,2
114	Gewerbesteuerumlage	38,4	28,4	138,3	27,1	43,2	41,4	154,3	3.863,3
115	Landessteuern	504,4	256,9	588,0	241,5	645,2	144,9	679,0	16.362,5
116	Gemeindesteuern der Stadtstaaten	-	-	-	-	2.670,5	683,9	2.832,6	6.187,0
12	steuerähnliche Abgaben	15,6	11,4	56,6	16,3	27,6	5,1	20,5	670,2
13	Einnahmen aus wirtschaftlicher Tätigkeit	93,5	77,6	152,4	82,0	575,0	107,5	238,7	4.477,0
14	Zinseinnahmen ¹⁾	16,0	23,6	0,1	11,7	45,3	1,9	84,2	834,3
141	vom öffentlichen Bereich ¹⁾	-	0,1	-	0,2	-	-	-	1,6
1411	vom Bund	-	-	-	-	-	-	-	-
1412	von Ländern ¹⁾	-	-	-	-	-	-	-	-
1413	von Gemeinden/Gv.	-	0,1	-	0,2	-	-	-	1,6
1414	von Zweckverbänden	-	-	-	-	-	-	-	-
1415	von übrigem öffentl. Bereich	-	-	-	-	-	-	-	-
142	von sonstigen Bereichen	16,0	23,5	0,1	11,5	45,3	1,9	84,2	832,7
15	Lfd. Zuweisungen und Zuschüsse (ohne Schuldendiensthilfen) ¹⁾	5.603,3	3.638,4	1.253,9	3.232,8	7.578,2	948,8	724,3	43.634,5
151	vom öffentlichen Bereich ¹⁾	5.414,3	3.360,4	1.183,3	3.042,6	7.272,5	856,1	580,0	38.161,5
1511	vom Bund	4.366,7	2.737,4	891,1	2.477,0	4.008,4	336,2	499,3	33.606,5
1512	Länderfinanzausgleich ¹⁾	985,8	546,2	146,2	533,6	3.067,3	466,8	-	-
1513	sonstigen von Ländern	19,7	7,6	20,6	5,9	67,3	6,1	50,6	-
1514	von Gemeinden/Gv.	29,7	16,6	124,7	21,9	20,5	6,1	6,8	4.179,9
1515	von Zweckverbänden	0,1	-	-	-	-	0,6	-	13,3
1516	von Sondervermögen	2,4	-	-	2,7	-	12,8	-	105,0
1517	von Sozialversicherungsträgern	9,9	52,6	0,7	1,5	109,0	27,5	23,3	256,8
152	von sonstigen Bereichen	189,0	278,0	70,6	190,2	305,7	92,7	144,3	5.473,0
1521	Geldstrafen und Geldbußen	34,9	107,8	42,2	49,1	65,3	39,7	51,1	2.224,3
1522	sonstige	154,1	170,2	28,4	141,1	240,4	53,0	93,2	3.248,7
16	Schuldendiensthilfen und Erstattungen von Verwaltungsausgaben ¹⁾	4,9	5,9	9,8	3,2	23,7	15,6	22,2	697,5
161	Schuldendiensthilfen vom öffentl. Bereich ¹⁾	-	1,8	-	-	-	-	0,2	44,2
1611	vom Bund	-	1,8	-	-	-	-	0,2	44,2
1612	von Ländern ¹⁾	-	-	-	-	-	-	-	-
1613	vom übrigen öffentlichen Bereich	-	-	-	-	-	-	-	-
162	Schuldendiensthilfen und Erstattungen von Verwaltungsausgaben von sonst. Ber.	4,9	4,1	9,8	3,2	23,7	15,6	22,0	653,3
17	Sonstige laufende Einnahmen	291,7	108,1	200,7	168,1	831,9	86,5	352,0	6.883,3
171	Gebühren, sonstige Entgelte	169,3	33,4	187,0	95,4	730,8	69,1	307,0	5.346,2
172	sonstige Verwaltungseinnahmen usw.	122,4	74,7	13,7	72,7	101,1	17,4	45,0	1.537,1
2	EINNAHMEN DER KAPITALRECHNUNG ¹⁾	1.949,4	926,2	210,9	703,3	818,6	110,6	288,5	13.854,0
21	Veräußerung von Sachvermögen	0,6	0,8	2,6	10,6	142,3	0,1	10,4	346,7
22	Vermögensübertragungen ¹⁾	1.370,8	888,6	203,7	649,1	442,9	106,7	206,9	11.262,6
221	Zuweisungen für Invest. vom öffentl. Bereich ¹⁾	950,9	430,4	144,6	407,0	382,9	87,9	168,8	8.618,8
2211	vom Bund	650,7	362,7	123,1	303,3	309,9	84,4	137,3	6.320,5
2212	von Ländern ¹⁾	-	-	0,9	-	-	0,1	5,7	-
2213	von Gemeinden/Gv.	-	16,2	-	23,6	-	-	-	813,6
2214	von Zweckverbänden	-	-	-	-	-	-	-	26,9
2215	von Sondervermögen	254,9	51,5	20,6	53,9	73,0	3,4	25,8	1.386,3
2216	von Sozialversicherungsträgern	45,3	-	-	26,2	-	-	-	71,5
222	Zuschüsse für Invest. von sonst. Bereichen	419,9	458,2	59,1	242,1	56,5	18,6	38,1	2.639,1
223	Sonst. Vermögensübertrag. v. öffentl. Bereich ¹⁾	-	-	-	-	-	-	-	-
2231	vom Bund	-	-	-	-	-	-	-	-
2232	von Ländern ¹⁾	-	-	-	-	-	-	-	-
2233	von Gemeinden/Gv.	-	-	-	-	-	-	-	-
224	Sonst. Vermögensübertrag. von sonst. Bereichen	-	-	-	-	3,5	0,2	-	4,7

Die Ausgaben und Einnahmen der Länder für das Haushaltsjahr 2009, endgültiges Ergebnis

Lfd. Nr.	Ausgabe- und Einnahmearten	Sachsen	Sachsen- Anhalt	Schlesw.- Holstein	Thür- ingen	Berlin	Bremen	Hamburg	Länder zusammen
- Mio EUR -									
23	Darlehensrückflüsse ¹⁾	32,0	35,8	4,3	13,3	225,3	1,8	23,5	1.513,1
231	vom öffentlichen Bereich ¹⁾	0,2	1,6	0,2	-	-	-	-	140,9
2311	von Ländern ¹⁾	-	-	-	-	-	-	-	-
2312	von Gemeinden/Gv.	0,2	1,6	0,1	-	-	-	-	94,9
2313	von Zweckverbänden	-	-	0,1	-	-	-	-	4,6
2314	vom übrigen öffentlichen Bereich	-	-	-	-	-	-	-	41,4
232	von sonstigen Bereichen	31,8	34,2	4,1	13,3	225,3	1,8	23,5	1.372,2
24	Veräußerung von Beteiligungen und dgl.	-	1,0	0,3	30,3	8,1	2,0	28,5	166,0
25	Schuldenaufnahme beim öffentlichen Bereich ¹⁾	546,0	-	-	-	-	-	19,2	565,6
251	vom Bund	-	-	-	-	-	-	19,2	19,6
252	von Sondervermögen	546,0	-	-	-	-	-	-	546,0
253	vom übrigen öffentlichen Bereich ¹⁾	-	-	-	-	-	-	-	-
3	BEREINIGTE EINNAHMEN (lfd. Nr. 1+2) ¹⁾	16.651,1	9.687,2	7.877,7	8.840,6	19.598,8	3.359,4	9.557,8	259.474,4
4	BESONDERE FINANZIERUNGSVORGÄNGE	1.599,1	4.114,5	4.535,6	1.936,8	10.024,6	5.987,8	3.146,4	100.499,6
41	Schuldenaufnahme am Kreditmarkt	1.259,5	4.067,9	4.327,4	1.689,8	11.118,2	5.916,1	2.247,2	96.302,4
411	von Sozialversicherungsträgern	-	-	-	-	-	-	-	-
412	von Sonstigen	1.259,5	4.067,9	4.327,4	1.689,8	11.118,2	5.916,1	2.247,2	96.302,4
42	Entnahmen aus Rücklagen	339,6	46,6	208,2	247,0	-1.312,9	71,7	899,2	3.041,0
43	Überschüsse aus Vorjahren	-	-	-	-	219,3	-	-	1.156,2
5	ZU- UND ABSETZUNGEN ²⁾	-1.880,1	-4.057,2	20,7	-1.684,3	-8.339,8	1.417,1	28,1	-32.659,1
51	- Sonderhaushalte	-	-	-	-	-	-	-	-
52	- Bruttostellungen ²⁾	1.884,5	4.067,9	-	1.689,8	8.345,1	-	-	36.778,7
53	+ Haushaltstechnische Verrechnungen ²⁾	4,4	10,7	20,7	5,5	5,3	1.417,1	28,1	4.119,6
6	SUMME LT. ABSCHLUßNACHWEIS DER LHK (lfd. Nr. 3+4+5) ¹⁾²⁾	16.370,1	9.744,5	12.434,0	9.093,1	21.283,6	10.764,3	12.732,3	327.314,9
C. A B S C H L Ü S S E									
1	Bereinigte Einnahmen (lfd. Nr. B 3) ¹⁾	16.651,1	9.687,2	7.877,7	8.840,6	19.598,8	3.359,4	9.557,8	259.474,4
2	Bereinigte Ausgaben (lfd. Nr. A 3) ¹⁾	16.630,3	9.842,9	8.885,5	9.055,0	21.038,8	4.260,2	10.449,3	286.537,2
3	Saldo der hh.-techn. Verrechnungen (lfd. Nr. B 53 - A 53)	-0,3	-	-	-	2,0	-5,7	3,4	6,2
4	Finanzierungssaldo (lfd. Nr. 1-2+3)	20,5	-155,7	-1.007,8	-214,4	-1.438,0	-906,5	-888,1	-27.056,6
5	Nettokreditaufnahme (lfd. Nr. B 41 - A 41)	-225,0	-	982,1	-	2.773,1	1.017,9	-	23.417,5
6	Saldo der Rücklagenbewegungen (lfd. Nr. B 42 - A 42)	-196,8	34,9	26,1	214,5	-1.334,8	-111,2	887,6	638,9
7	Saldo der Vorjahresabwicklungen (lfd. Nr. B 43 - A 43) ²⁾	-	-	-	-	-	-	-	936,9
8	Überschuß, Fehlbetrag (-) lt. Abschlussnachweis der LHK (lfd. Nr. 4 + 5 + 6+ 7) ²⁾	-401,3	-120,8	0,4	0,1	0,3	0,2	-0,5	-2.063,3

- Abweichungen in den Summen durch Runden der Zahlen -

¹⁾ Ländersummen ohne Zahlungen der Länder untereinander.²⁾ Wegen länderweise unterschiedlicher Nachweisungen nicht vergleichbar.³⁾ ohne kommunale Beteiligung an den staatlichen Grunderwerbsteuereinnahmen nach neuem Recht.⁴⁾ ohne Tilgungen aus dem internen Darlehen aus Privatisierungserlösen: 0,0 Mio EUR.⁵⁾ ohne "internen Kredit" beim Sondervermögen Grundstock - Privatisierungserlöse: 0,0 Mio EUR.

Bundesministerium der Finanzen

Übersicht 3 zum Jahresbericht 2009**Der Schuldenstand der Länder am Ende des Monats Dezember 2009**

- Mio € -

Lfd. Nr.	Art der Schulden	Baden-Württ.	Bayern	Brandenburg	Hessen	Mecklbg.-Vorpomm.	Niedersachsen	Nordrh.-Westf.	Rheinld.-Pfalz	Saarland
1.	Schulden aus Kreditmarktmitteln									
1.1	Wertpapiersschulden	14.084	9.640	10.051	21.551	4.761	24.135	67.645	15.612	2.253
1.2	Schulden bei der Sozialversicherung ¹⁾	592	-	124	456	-	134	-	111	88
1.3	inländischen Kreditinstituten und sonstigen inländischen Stellen	24.039	17.240	7.129	11.169	4.795	26.290	46.416	10.387	8.216
1.4	ausländischen Kreditinstituten und sonstigen ausländischen Stellen									
1.4	- auf € lautend	2.974	688	128	230	350	902	6.440	862	10
1.5	- auf fremde Währung lautend	-	-0	-	-	-	-	-	-	-
1.6	zusammen	41.689	27.567	17.432	33.406	9.905	51.461	120.500	26.972	10.567
1.7	€ je Einwohner	3.879	2.206	6.929	5.513	5.979	6.477	6.734	6.711	10.304
2.	<u>Vorkriegsschulden gemäß Londoner Abkommen (auf fremde Währung lautend)</u>	-	1	-	-	-	-	-	-	-
3.	<u>Ausgleichsforderungen</u>	-	-	-	-	-	-	-	-	-
4.	Summe Schulden ohne bei öffentlichen Haushalten (lfd. Nr. 1.6 + 2. + 3.)	41.689	27.568	17.432	33.406	9.905	51.461	120.501	26.972	10.567
5.	<u>Schulden bei öffentlichen Haushalten ³⁾</u>									
5.1	bei Bund und Lastenausgleichsfonds	1.313	1.404	-	591	-	827	2.796	380	42
5.2	beim ERP-Sondervermögen	-	-	-	-	-	-	-	-	-
5.3	bei Ländern	-	-	-	-	-	-	-	-	-
5.4	bei Gemeinden/Gv.	-	-	-	-	-	-	-	-	-
5.5	bei Zweckverbänden	-	-	-	-	-	-	-	-	-
5.6	zusammen	1.313	1.404	-	591	-	827	2.796	380	42
6.	Zusammen (lfd. Nr. 4. + 5.6)	43.002	28.972	17.432	33.997	9.905	52.288	123.296	27.352	10.609
7.	<u>Kreditähnliche Rechtsgeschäfte</u>	-	-	-	-	-	0	-	-	-
8.	<u>Kassenverstärkungskredite</u>	-	-	101	830	-	-	1.068	212	141
9.	<u>Innere Schulden</u>	-	-	-	-	-	1.150	-	-	-

Lfd. Nr.	Art der Schulden	Sachsen	Sachsen-Anhalt	Schleswig-Holstein	Thüringen	Berlin ²⁾	Bremen ²⁾	Hamburg ²⁾	Länder zusammen		
									Dez.08 ⁴⁾	Sep 09	Dez.09 ⁴⁾
1.	Schulden aus Kreditmarktmitteln										
1.1	Wertpapierschulden	1.069	11.154	10.011	4.977	35.158	8.992	8.558	236.053	242.372	249.649
1.2	Schulden bei der Sozialversicherung ¹⁾	-	-	104	276	-	-	-	1.244	1.753	1.884
1.3	inländischen Kreditinstituten und sonstigen inländischen Stellen	5.610	8.057	13.519	10.353	22.853	6.630	13.684	225.420	235.811	236.388
1.4	ausländischen Kreditinstituten und sonstigen ausländischen Stellen										
1.4	- auf € lautend	210	600	550	101	-	389	400	17.675	16.915	14.834
1.5	- auf fremde Währung lautend	-	-	-	-	-	-	-	-	-	-0
1.6	zusammen	6.890	19.811	24.184	15.707	58.011	16.011	22.641	480.391	496.852	502.754
1.7	€ je Einwohner	1.649	8.368	8.545	6.959	16.905	24.256	12.733	5.849	6.069	6.141
2.	<u>Vorkriegsschulden gemäß Londoner Abkommen (auf fremde Währung lautend)</u>	-	-	-	-	-	-	-	1	1	1
3.	<u>Ausgleichsforderungen</u>	-	-	-	-	-	-	-	-	-	-
4.	Summe Schulden ohne bei öffentlichen Haushalten (lfd. Nr. 1.6 + 2. + 3.)	6.890	19.811	24.184	15.707	58.821	16.011	22.641	480.392	496.852	503.564
5.	<u>Schulden bei öffentlichen Haushalten ³⁾</u>										
5.1	bei Bund und Lastenausgleichsfonds	-	-	365	-	990	121	-	9.503	9.088	8.829
5.2	beim ERP-Sondervermögen	-	-	-	-	11	-	237	11	11	248
5.3	bei Ländern	-	-	0	-	-	-	-	0	0	0
5.4	bei Gemeinden/Gv.	1.910	-	-	-	-	-	-	-	-	1.910
5.5	bei Zweckverbänden	-	-	-	-	-	-	-	-	-	-
5.6	zusammen	1.910	-	365	-	1.001	121	237	9.514	9.099	10.987
6.	Zusammen (lfd. Nr. 4. + 5.6)	8.800	19.811	24.549	15.707	59.822	16.132	22.879	489.905	505.951	514.551
7.	<u>Kreditähnliche Rechtsgeschäfte</u>	-	-	-	-	248	-	2	14	269	251
8.	<u>Kassenverstärkungskredite</u>	-	-	-	-	2	20	14	3.067	4.226	2.387
9.	<u>Innere Schulden</u>	-	-	-	-	719	-	-	3.594	2.478	1.870

¹⁾ Bundesanstalt für Arbeit, Sozialversicherungsträger, öffentliche Zusatzversorgungseinrichtungen.

²⁾ Einschließlich Kommunalschulden.

³⁾ Die Schulden der Länder gegenüber dem Bund und dem Lastenausgleichsfonds sind finanzwirtschaftlich nicht von Bedeutung, da den

Schuldendienstverpflichtungen in der Regel entsprechende Rückeinnahmen gegenüberstehen.

⁴⁾ Gemäß Stat. Bundesamt FS 14 R 5 Schulden der öffentlichen Haushalte.

- Abweichungen in den Summen durch Runden der Zahlen -

Übersicht 4**Veränderung der Abschlussdaten 2008 zur Angleichung an die Veranschlagungsweise 2009**

- Mio. € -

Ausgaben

Personalausgaben	-481,5
Laufender Sachaufwand	-451,7
Laufende Zuweisungen und Zuschüsse (ohne Schuldendiensthilfen)	+1.547,0
- an öffentlichen Bereich	+619,9
- an andere Bereiche	+933,6
Sachinvestitionen	-257,1
Vermögensübertragungen	+73,7
Bereinigte Ausgaben ¹⁾	+667,0
Formale Abschlusssumme der Länderhaushalte ¹⁾	+667,0

Einnahmen

Einnahmen aus wirtschaftlicher Tätigkeit	-137,8
Laufende Zuweisungen und Zuschüsse (ohne Schuldendiensthilfen)	+420,7
- vom öffentlichen Bereich	+478,4
- von anderen Bereichen	-57,7
Sonstige laufende Einnahmen	-71,9
Veräußerung von Sachvermögen	-5,9
Bereinigte Einnahmen ¹⁾	+216,1
Formale Abschlusssumme der Länderhaushalte ¹⁾	+216,1

¹⁾ Ländersumme ohne Zuweisung von Ländern als Doppelzählungen

Erläuterungen zu Übersicht 4Baden-Württemberg

Umwandlung der Forstbetriebe Baden-Württemberg, der Universität Karlsruhe, des Staatlichen Museum für Naturkunde in Karlsruhe, der Staatlichen Kunsthalle Karlsruhe, des Hauses der Geschichte Baden-Württemberg in Landesbetriebe

Saarland

Umwandlung des Landesamtes für Zentrale Dienste - Statistisches Landesamt und des Landesamt für Soziales, Gesundheit und Verbraucherschutz in Landesbetriebe, Umstrukturierung der Sozialhilfe

Sachsen

Umsetzung des Finanzierungsfonds für die Beamtenversorgung, Mehrbelastungsausgleich nach der Verwaltungsreform, Umwandlung des Landesamt für Archäologie in einen Landesbetrieb, Strukturveränderungen bei Laboren, Gründung der Staatsbetriebe Sächsische Informatik Dienste und Staatsbetriebes Geobasis Information und Vermessung, Beseitigung des Leertitels Kosten der Unterkunft im Soll