

Entwicklung der Länderhaushalte bis Juli 2015

Das Bundesministerium der Finanzen legt Zusammenfassungen über die Haushaltsentwicklung der Länder bis einschließlich Juli 2015 vor.

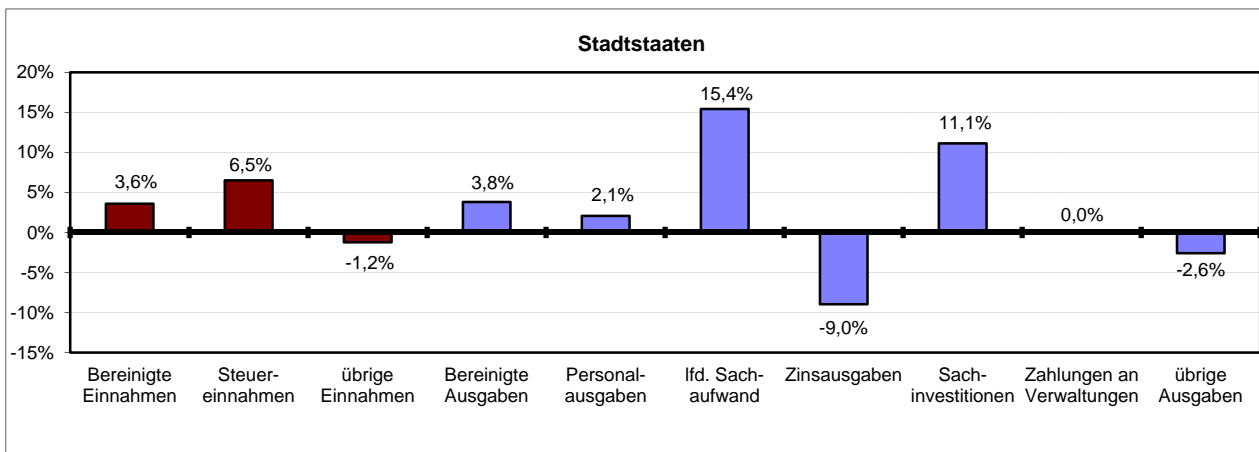
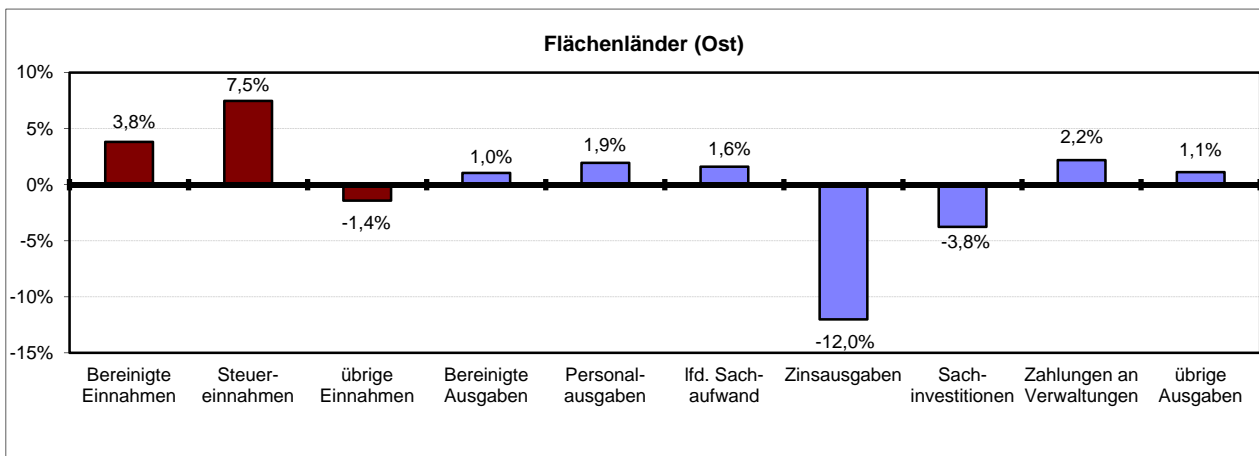
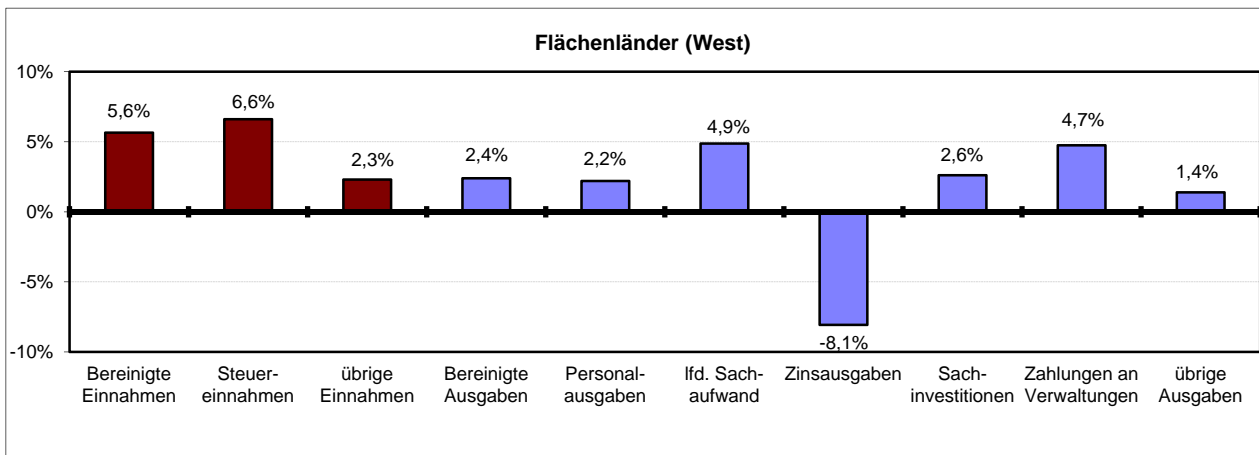
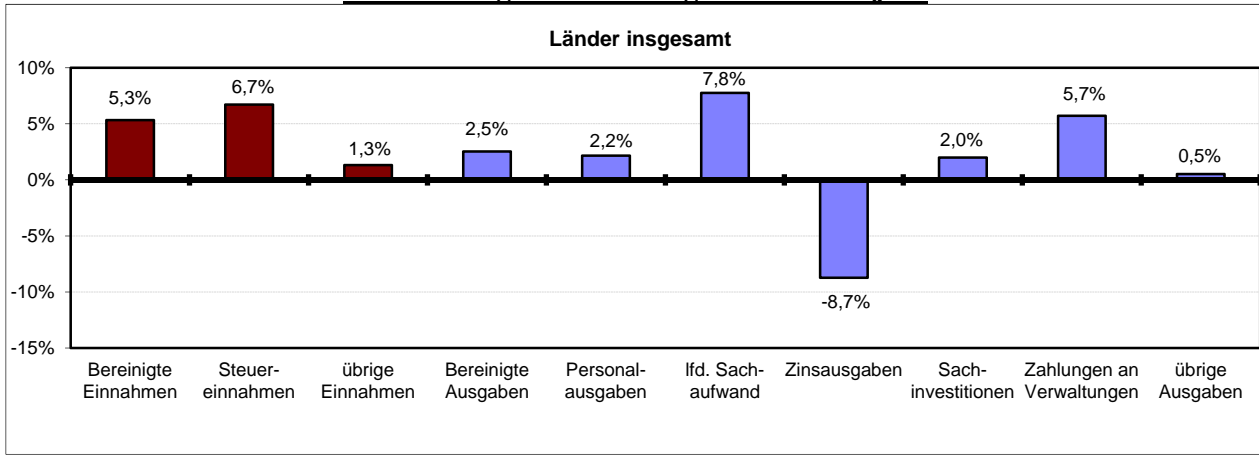
Die Einnahmen der Länder erhöhten sich im Vergleich zum Vorjahr um 5,3 %, während die Ausgaben um 2,5 % zunahmen. Die Steuereinnahmen stiegen gegenüber dem Vergleichszeitraum um 6,7 %. Die Ländergesamtheit erwirtschaftete bis Ende Juli einen Finanzierungsüberschuss von 0,1 Mrd. € Gegenüber dem Vorjahreszeitraum bedeutet dies eine Verbesserung um knapp 4,9 Mrd. €

Die Einnahmen und Ausgaben der Länder bis Juli, die im Einzelnen in den nachfolgenden Tabellen aufgeführt sind, stellen sich insgesamt wie folgt dar:

in Mio €	Flächenländer (West)	Flächenländer (Ost)	Stadtstaaten	Länder insgesamt
Bereinigte Einnahmen	136.913	30.844	23.551	187.363
darunter:				
Steuereinnahmen	107.511	18.814	15.076	141.401
übrige Einnahmen	29.401	12.031	8.475	45.962
Bereinigte Ausgaben	137.344	29.812	24.077	187.288
darunter:				
Personalausgaben	54.412	7.796	7.557	69.764
Lfd. Sachaufwand	8.775	2.145	5.598	16.518
Zinsausgaben an andere Bereiche	6.898	1.195	1.890	9.982
Sachinvestitionen	1.707	629	330	2.666
Zahlungen an Verwaltungen	41.199	11.052	933	49.239
übrige Ausgaben	24.354	6.996	7.769	39.119
Finanzierungssaldo	-432	+1.032	-526	+75

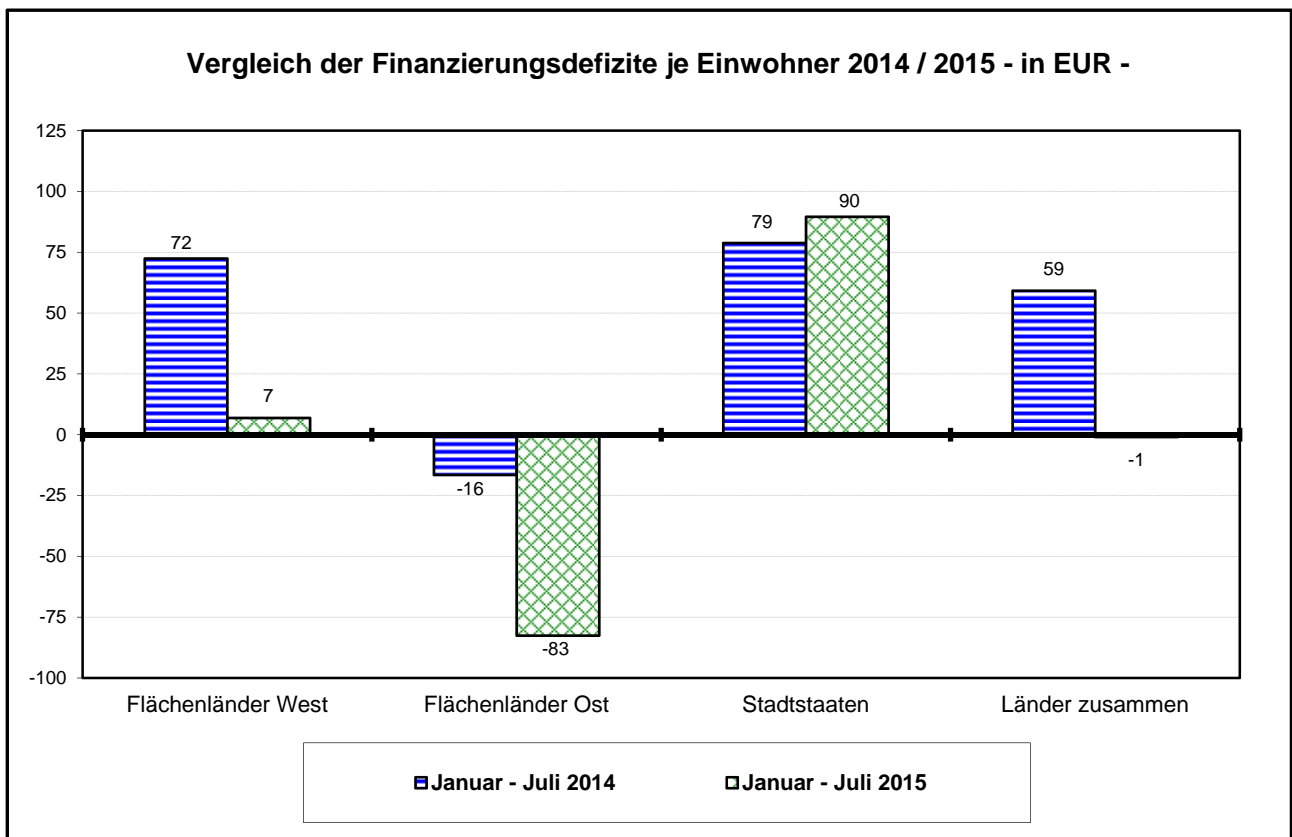
(Länderzusammenfassungen ohne Zahlungen der Länder untereinander)

Veränderungsraten im Vergleich zum Vorjahr



Im Vergleich zu dem geplanten Haushaltsvolumen für das Jahr 2015 entwickelten sich die bis Ende Juli gemeldeten Einnahmen und Ausgaben wie folgt:

in Mio. €	Flächenländer (West)		Flächenländer (Ost)		Stadtstaaten		Länder zusammen	
	Soll	Ist	Soll	Ist	Soll	Ist	Soll	Ist
Bereinigte Einnahmen	232.161	136.913	54.152	30.844	40.148	23.551	319.242	187.363
darunter:								
Steuereinnahmen	182.591	107.511	32.596	18.814	25.296	15.076	240.483	141.401
übrige Einnahmen	49.570	29.401	21.556	12.031	14.852	8.475	78.759	45.962
Bereinigte Ausgaben	238.702	137.344	55.168	29.812	40.674	24.077	327.326	187.288
darunter:								
Personalausgaben	92.585	54.412	13.743	7.796	13.046	7.557	119.374	69.764
lfd. Sachaufwand	15.918	8.775	4.147	2.145	9.353	5.598	29.417	16.518
Zinsausgaben	11.331	6.898	2.077	1.195	3.530	1.890	16.937	9.982
Sachinvestitionen	4.476	1.707	1.673	629	641	330	6.790	2.666
Zahlungen an Verwaltungen	73.241	41.199	19.506	11.052	1.332	933	86.860	49.239
übrige Ausgaben	41.153	24.354	14.023	6.996	12.772	7.769	67.949	39.119
Finanzierungssaldo	-6.542	-432	-1.016	1.032	-526	-526	-8.083	75



Lfd. Nr.	Bezeichnung	Juli 2014			Juni 2015			Juli 2015		
		Bund	Länder	Ins- gesamt	Bund	Länder	Ins- gesamt	Bund	Länder	Ins- gesamt
	Seit dem 1. Januar gebuchte									
1	Bereinigte Einnahmen ¹⁾	159.069	177.871	324.984	147.872	161.775	298.320	174.943	187.363	348.489
	für das laufende Haushaltsjahr									
11	<u>Einnahmen der laufenden Rechnung</u>	156.797	170.831	327.628	145.657	156.639	302.296	171.862	180.853	352.714
111	Steuereinnahmen	143.314	132.510	275.824	130.180	122.391	252.571	154.315	141.401	295.716
112	Einnahmen von Verwaltungen (laufende Rechnung)	1.560	31.850	33.410	1.326	28.910	30.236	1.577	32.769	34.346
1121	darunter: Allgemeine BEZ	-	1.667	1.667	-	1.593	1.593	-	1.648	1.648
1122	Länderfinanzausgleich ¹⁾	-	-	-	-	-	-	-	-	-
12	<u>Einnahmen der Kapitalrechnung</u>	2.273	7.040	9.312	2.215	5.136	7.351	3.082	6.510	9.592
121	Veräußerungserlöse	1.071	780	1.851	1.600	136	1.736	1.652	143	1.795
1211	darunter: Veräußerungen von Beteiligungen und Kapitalrückzahlungen	886	674	1.561	790	56	846	827	57	884
122	Einnahmen von Verwaltungen (Kapitalrechnung)	397	3.764	4.161	198	2.806	3.004	389	3.799	4.188
2	Bereinigte Ausgaben ¹⁾	184.378	182.660	355.081	147.444	161.286	297.402	180.764	187.288	354.235
	für das laufende Haushaltsjahr									
21	<u>Ausgaben der laufenden Rechnung</u>	168.282	167.840	336.122	137.392	148.522	285.915	167.855	172.267	340.121
211	Personalausgaben	17.327	68.290	85.617	15.552	59.717	75.269	18.081	69.764	87.845
2111	darunter: Versorgung und Beihilfe	5.228	20.989	26.217	4.712	18.744	23.455	5.482	22.093	27.575
212	Laufender Sachaufwand	11.066	15.328	26.394	9.158	13.726	22.884	11.208	16.518	27.726
2121	darunter: Sächliche Verwaltungsausgaben	6.607	10.361	16.968	5.956	9.045	15.001	7.039	10.905	17.944
213	Zinsausgaben an andere Bereiche	23.278	10.936	34.213	9.675	9.164	18.839	19.630	9.982	29.612
214	Zahlungen an Verwaltungen (laufende Rechnung)	10.851	41.768	52.619	11.232	38.772	50.004	12.691	43.830	56.521
2141	darunter: Länderfinanzausgleich ¹⁾	-	183	183	-	145	145	-	302	302
2142	Zuweisungen an Gemeinden	4	38.936	38.940	3	36.301	36.304	17	40.804	40.821
22	<u>Ausgaben der Kapitalrechnung</u>	16.096	14.820	30.916	10.052	12.764	22.815	12.909	15.022	27.931
221	Sachinvestitionen	3.268	2.614	5.882	2.418	2.094	4.512	3.129	2.666	5.795
222	Zahlungen an Verwaltungen (Kapitalrechnung)	2.539	4.810	7.348	1.920	4.841	6.761	2.976	5.409	8.385
223	nachrichtlich: Investitionsausgaben	15.719	14.344	30.063	9.596	12.364	21.960	12.442	14.585	27.027
3	Mehrein.(+), Mehrausg.(-) (Finanzierungssaldo)	-25.268 ²⁾	-4.789	-30.057	450 ²⁾	489	940	-5.794 ²⁾	75	-5.719
	Schuldenaufnahme und Schuldentilgung									
41	Schuldenaufnahme am Kreditmarkt (brutto)	121.542	45.303	166.845	97.973	32.315	130.288	112.335	39.408	151.744
42	Schuldentilgung am Kreditmarkt	131.642	57.344	188.986	103.372	59.859	163.230	127.988	64.636	192.625
43	Aktueller Kapitalmarktsaldo (Nettokreditaufnahme)	-10.100	-12.041	-22.141	-5.398	-27.544	-32.942	-15.653	-25.228	-40.881
	Zum Ende des Monats bestehende									
	Schwebende Schulden und Kassenbestände									
51	Kassenkredit von Kreditinstituten	10.728	8.239	18.967	-16.592	8.340	-8.252	-2.237	10.853	8.616
52	Geldbestände der Rücklagen und Sondervermögen	-	17.003	17.003	-	15.455	15.455	-	16.239	16.239
53	Kassenbestand ohne schwebende Schulden	-10.727	-6.394	-17.121	16.594	-8.644	7.950	2.238	-2.759	-521

- Abweichungen durch Runden der Zahlen möglich -

¹⁾ In der Ländersumme ohne Zuweisungen von Ländern im Länderfinanzausgleich, Summe Bund und Länder bereinigt um Verrechnungsverkehr zwischen Bund und Ländern.²⁾ Einschließlich haushaltstechnische Verechnungen.

lfd. Nr.	Bezeichnung	Baden-Württ.	Bayern ³⁾	Brandenburg	Hessen	Mecklbg.-Vorpom.	Niedersachsen	Nordrh.-Westf.	Rheinl.-Pfalz	Saarland
	Seit dem 1. Januar gebuchte									
1	Bereinigte Einnahmen¹⁾ für das laufende Haushaltsjahr	24.252,8	30.101,0 ^{a)}	5.814,9	13.887,9	4.256,2	16.709,8	35.594,5	8.844,5	2.240,8
11	<u>Einnahmen der laufenden Rechnung</u>	23.674,6	29.170,1 ^{a)}	5.520,7	13.567,1	3.924,8	16.174,1	34.307,1	8.518,5	2.204,8
111	Steuereinnahmen	18.528,1	24.101,0	3.618,5	11.203,9	2.421,7	12.712,1 ⁴⁾	28.155,0	6.360,8	1.575,6
112	Einnahmen von Verwaltungen (laufende Rechnung)	4.008,3	2.782,6	1.530,3	1.611,3	1.215,6	2.270,0	4.648,3	1.625,9	547,9
1121	darunter: Allgemeine BEZ	-	-	108,6	-	-	110,0	166,6	79,0	34,3
1122	Länderfinanzausgleich ¹⁾	-	-	246,0	-	270,9	241,4	360,9	179,7	82,4
12	<u>Einnahmen der Kapitalrechnung</u>	578,2	931,0	294,1	320,7	331,4	535,7	1.287,4	326,0	36,0
121	Veräußerungserlöse	2,4	0,2	5,9	7,8	3,7	2,7	10,1	61,0	4,3
1211	darunter: Veräußerungen von Beteiligungen und Kapitalrückzahlungen	-	0,1	-	-	-	1,4	-	46,7	3,9
122	Einnahmen von Verwaltungen (Kapitalrechnung)	446,1	719,4	152,3	214,0	113,5	440,9	598,7	147,8	22,8
2	Bereinigte Ausgaben¹⁾ für das laufende Haushaltsjahr	24.561,1	28.633,1 ^{b)}	5.905,6	14.378,0	4.117,5	16.490,2	36.688,1	9.193,3	2.419,8
21	<u>Ausgaben der laufenden Rechnung</u>	22.605,5	26.238,2 ^{b)}	5.335,2	13.542,9	3.613,2	15.757,6	33.758,9	8.444,5	2.266,5
211	Personalausgaben	10.107,1	12.351,5	1.525,9	5.066,4	1.073,4	6.336,8 ²⁾	13.464,1 ²⁾	3.706,3	951,7
2111	darunter: Versorgung und Beihilfe	3.611,3	3.800,7	171,5	1.761,5	88,9	2.221,5	4.986,4	1.289,4	399,3
212	Laufender Sachaufwand	1.100,2	2.156,3 ^{c)}	353,8	1.105,3	270,4	1.112,0	2.181,1	680,9	106,2
2121	darunter: Sächliche Verwaltungsausgaben	1.000,8	1.739,7 ^{c)}	298,8	897,6	231,5	839,3	1.590,8	528,3	93,9
213	Zinsausgaben an andere Bereiche	1.087,1	629,9 ^{d)}	213,2	880,7	169,9	838,4	2.163,6	568,0	328,2
214	Zahlungen an Verwaltungen (laufende Rechnung)	6.648,9	8.414,1	2.235,4	4.299,4	1.434,8	4.765,1	9.902,6	2.239,2	382,9
2141	darunter: Länderfinanzausgleich ¹⁾	827,8	2.976,6	-	1.394,4	-	-	-	-	-
2142	Zuweisungen an Gemeinden	5.752,7	5.347,0	1.916,2	2.763,1	1.215,8	4.626,6	9.704,9	2.198,7	376,7
22	<u>Ausgaben der Kapitalrechnung</u>	1.955,6	2.394,8	570,4	835,1	504,3	732,6	2.929,3	748,8	153,4
221	Sachinvestitionen	351,2	751,1	23,0	246,0	129,1	95,0	161,1	31,9	20,8
222	Zahlungen an Verwaltungen (Kapitalrechnung)	793,5	819,2	185,3	372,3	214,5	177,6	1.162,9	207,7	29,2
223	nachrichtlich: Investitionsausgaben	1.920,4	2.286,2	570,2	808,4	504,3	732,6	2.770,8	707,1	142,5
3	Mehrein.(+), Mehrausg.(-) (Finanzierungssaldo)	-308,3	1.467,9 ^{e)}	-90,7	-490,1	138,7	219,6	-1.093,6	-348,8	-179,1
	Schuldenaufnahme und Schuldentilgung									
41	Schuldenaufnahme am Kreditmarkt (brutto)	5.450,0	1.020,0	2.135,0	2.316,5	502,9	2.963,0	8.853,1	2.534,0	463,4
42	Schuldentilgung am Kreditmarkt	11.817,9	2.987,0 ^{f)}	4.042,7	3.840,8	962,9	5.786,5	13.565,0	3.878,2	997,1
43	Aktueller Kapitalmarktsaldo (Nettokreditaufnahme)	-6.367,9	-1.967,0 ^{g)}	-1.907,7	-1.524,2	-460,0	-2.823,5	-4.711,9	-1.344,2	-533,7
	Zum Ende des Monats bestehende									
	Schwebende Schulden und Kassenbestände									
51	Kassenkredit von Kreditinstituten	-	1.120,0	200,0	2.685,0	81,0	111,0	910,0	-	124,1
52	Geldbestände der Rücklagen und Sondervermögen	1.184,6	1.048,4	166,8	1.450,8	649,0	3.013,2	2.953,5	3,6	577,0
53	Kassenbestand ohne schwebende Schulden	-8,7	0,2	-868,6	-563,5	548,5	5.240,5	-1.174,9	108,2	-135,9

- Abweichungen durch Runden der Zahlen möglich -

¹⁾ In der Ländersumme ohne Zuweisungen von Ländern im Länderfinanzausgleich.²⁾ ohne August-Bezüge.³⁾ BY - davon Stabilisierungsfonds Finanzmarkt und BayernLB: a) 3,0 Mio. €, b) 261,3 Mio. €, c) 0,8 Mio. €, d) 260,4 Mio. €, e) -258,3 Mio. €, f) 1.113,0 Mio. €, g) -1.113,0 Mio. €.⁴⁾ NI - Einschl. Steuereinnahmen aus 1301-06211 (Gewerbesteuer im nds. Küstengewässer/Festlandssockel) i. H. v. 7,9 Mio. €.

lfd. Nr.	Bezeichnung	Sachsen	Sachsen-Anhalt	Schlesw.-Holst.	Thüringen	Berlin	Bremen	Hamburg	Länder zusammen
	Seit dem 1. Januar gebuchte								
1	Bereinigte Einnahmen ¹⁾	9.744,5	5.723,0	6.233,0	5.305,6	13.890,8	2.741,4	6.955,9	187.362,7
	für das laufende Haushaltsjahr								
11	<u>Einnahmen der laufenden Rechnung</u>	9.129,2	5.321,6	6.073,5	5.095,6	13.527,0	2.680,9	6.897,0	180.852,7
111	Steuereinnahmen	6.159,8	3.279,9	4.874,9	3.333,8	8.001,7	1.418,0	5.655,8	141.400,6
112	Einnahmen von Verwaltungen (laufende Rechnung)	2.596,1	1.750,6	876,5	1.435,2	4.261,7	1.012,4	596,6	32.769,3
1121	darunter: Allgemeine BEZ	212,9	119,2	51,2	111,4	549,6	105,5	-	1.648,3
1122	Länderfinanzausgleich ¹⁾	606,1	345,5	87,4	317,3	1.822,5	373,8	-	-
12	<u>Einnahmen der Kapitalrechnung</u>	615,3	401,3	159,5	210,0	363,8	60,5	58,9	6.509,8
121	Veräußerungserlöse	0,5	0,7	2,1	4,4	33,1	0,2	4,3	143,4
1211	darunter: Veräußerungen von Beteiligungen und Kapitalrückzahlungen	-	0,1	0,6	0,8	3,2	-	-	56,8
122	Einnahmen von Verwaltungen (Kapitalrechnung)	301,3	206,5	97,3	133,3	131,7	50,5	22,6	3.798,7
2	Bereinigte Ausgaben ¹⁾	9.007,8	5.648,6	5.932,1	5.132,7	14.285,7	2.858,8	6.969,3	187.287,8
	für das laufende Haushaltsjahr								
21	<u>Ausgaben der laufenden Rechnung</u>	7.898,0	5.138,3	5.724,3	4.653,5	13.001,5	2.675,4	6.547,0	172.266,6
211	Personalausgaben	2.364,6	1.406,1	2.427,6	1.425,9	4.584,2	896,6	2.075,9	69.764,1
2111	darunter: Versorgung und Beihilfe	174,5	141,6	924,1	123,9	1.263,8	321,6	813,0	22.093,0
212	Laufender Sachaufwand	579,6	587,2	333,0	353,5	3.436,1	485,5	1.676,6	16.517,7
2121	darunter: Sächliche Verwaltungsausgaben	427,3	167,3	276,6	218,8	1.423,4	219,9	950,9	10.904,9
213	Zinsausgaben an andere Bereiche	133,9	340,0	401,8	337,5	1.188,5	339,2	361,9	9.981,8
214	Zahlungen an Verwaltungen (laufende Rechnung)	2.897,2	1.648,2	1.866,2	1.680,1	190,9	105,1	54,1	43.830,3
2141	darunter: Länderfinanzausgleich ¹⁾	-	-	-	-	-	-	37,2	302,1
2142	Zuweisungen an Gemeinden	2.420,5	1.254,9	1.783,0	1.431,3	2,2	10,3	0,2	40.804,1
22	<u>Ausgaben der Kapitalrechnung</u>	1.109,9	510,4	207,8	479,3	1.284,1	183,4	422,3	15.021,5
221	Sachinvestitionen	308,2	77,0	49,9	91,5	164,9	27,8	137,7	2.666,2
222	Zahlungen an Verwaltungen (Kapitalrechnung)	376,0	233,1	70,1	147,6	561,6	58,0	0,1	5.408,7
223	nachrichtlich: Investitionsausgaben	1.111,1	510,4	205,6	479,1	1.235,9	177,9	422,2	14.584,7
3	Mehrein.(+), Mehrausg.(-) (Finanzierungssaldo)	736,7	74,3	300,9	172,9	-394,9	-117,4	-13,5	74,6
	Schuldenaufnahme und Schuldentilgung								
41	Schuldenaufnahme am Kreditmarkt (brutto)	-	3.571,5	1.939,5	1.123,2	2.879,4	1.376,0	2.280,9	39.408,4
42	Schuldentilgung am Kreditmarkt	420,0	2.858,9	2.920,9	1.409,9	5.721,8	947,1	2.479,7	64.636,4
43	Aktueller Kapitalmarktsaldo (Nettokreditaufnahme)	-420,0	712,6	-981,4	-286,7	-2.842,4	428,9	-198,9	-25.228,0
	Zum Ende des Monats bestehende								
	Schwebende Schulden und Kassenbestände								
51	Kassenkredit von Kreditinstituten	8,7	3.566,4	-	-	1.300,2	454,5	292,0	10.852,9
52	Geldbestände der Rücklagen und Sondervermögen	2.915,0	68,2	-	330,0	1.035,3	642,5	201,5	16.239,4
53	Kassenbestand ohne schwebende Schulden	-	-3.530,8	-672,7	41,5	-1.289,5	-240,4	-212,6	-2.758,7

- Abweichungen durch Runden der Zahlen möglich -

¹⁾ In der Ländersumme ohne Zuweisungen von Ländern im Länderfinanzausgleich.

²⁾ ohne August-Bezüge.

³⁾ BY - davon Stabilisierungsfonds Finanzmarkt und BayernLB: a) 3,0 Mio. €, b) 261,3 Mio. €, c) 0,8 Mio. €, d) 260,4 Mio. €, e) -258,3 Mio. €, f) 1.113,0 Mio. €, g) -1.113,0 Mio. €.

⁴⁾ NI - Einschl. Steuereinnahmen aus 1301-06211 (Gewerbesteuer im nds. Küstengewässer/Festlandsöckel) i. H. v. 7,9 Mio. €.