

Entwicklung der Länderhaushalte bis Juni 2011

Das Bundesministerium der Finanzen legt Zusammenfassungen über die Haushaltsentwicklung der Länder bis einschließlich Juni 2011 vor.

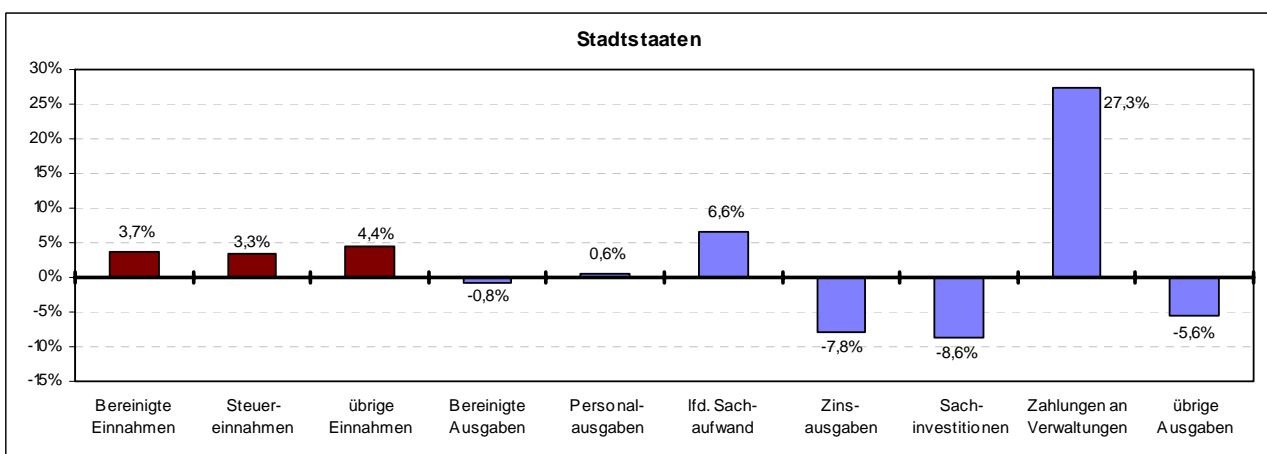
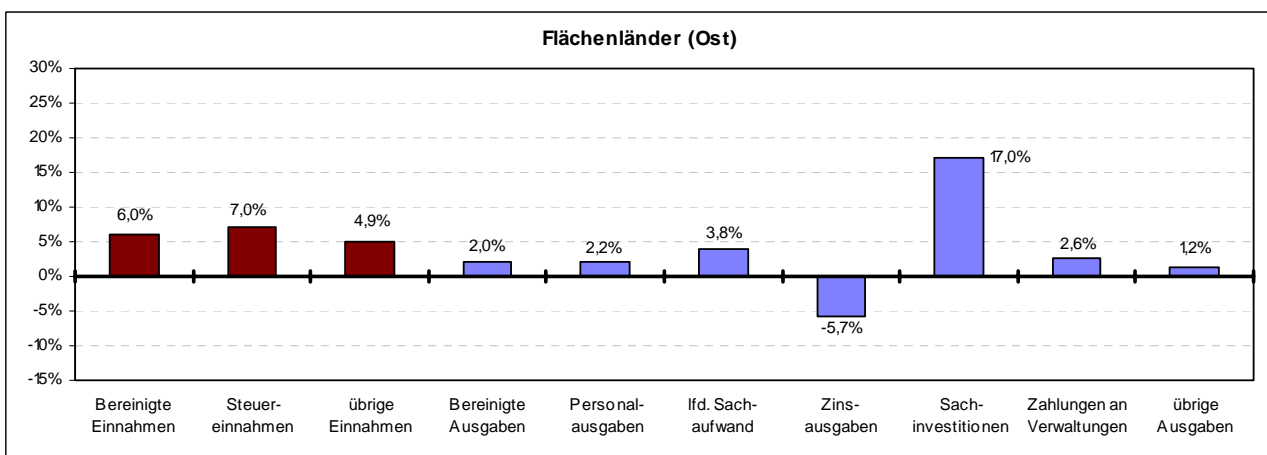
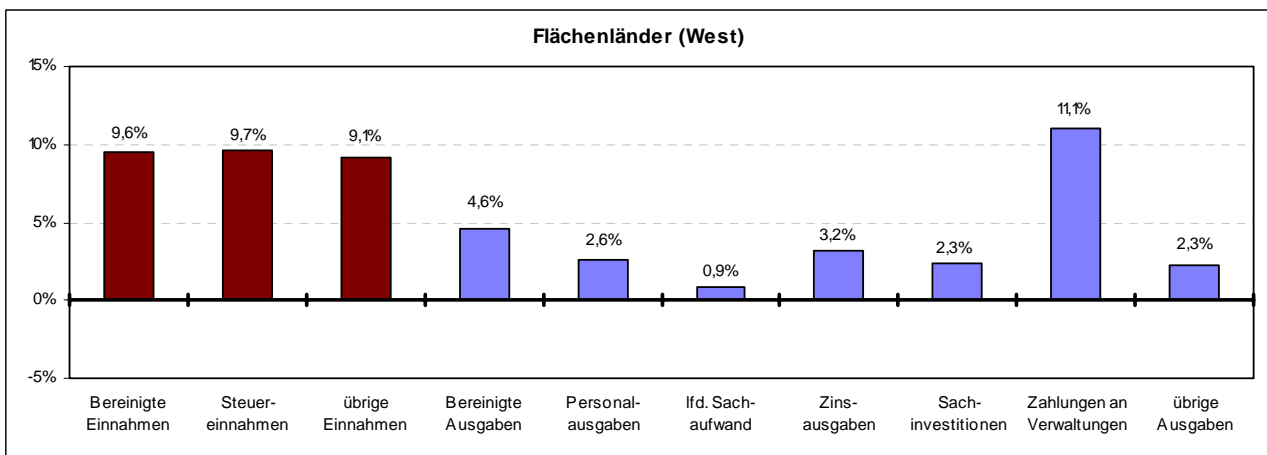
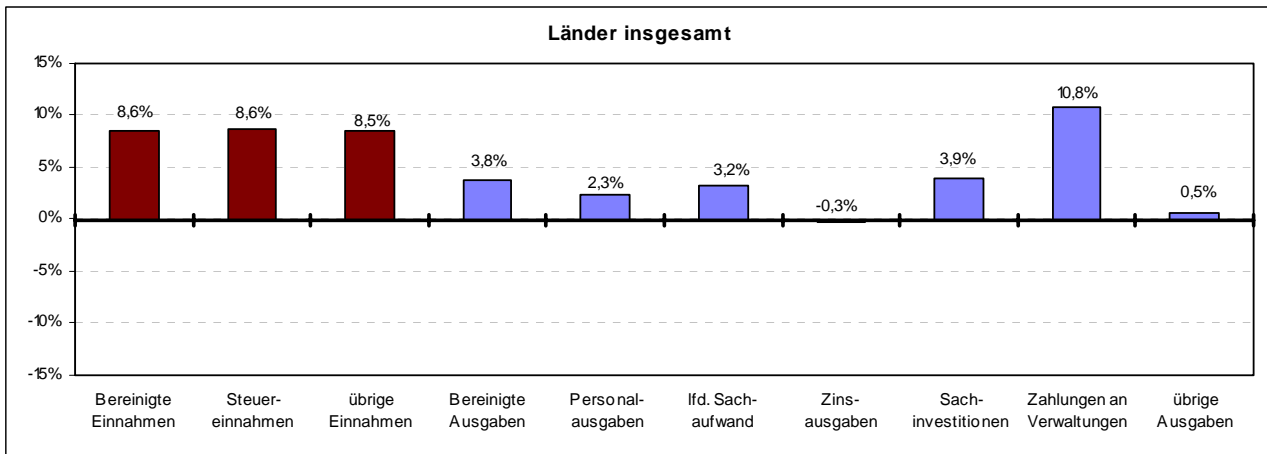
Die Haushaltsentwicklung der Ländergesamtheit verläuft weiterhin deutlich positiver als im Vergleichszeitraum des Vorjahres. Das Finanzierungsdefizit der Länder insgesamt beträgt Ende Juni rund -4,7 Mrd. € und fällt damit rund 5,8 Mrd. € niedriger aus als der entsprechende Vorjahreswert. Die Planungen der Länder sehen zurzeit ein Gesamtdefizit für das Jahr 2011 von rund -23,8 Mrd. € vor. Im Vergleich zum Vorjahr sind die Einnahmen um 8,6 % gestiegen, die Ausgaben dagegen nur um 3,8 %.

Die Einnahmen und Ausgaben der Länder bis Juni, die im Einzelnen in den nachfolgenden Tabellen aufgeführt sind, stellen sich insgesamt wie folgt dar:

in Mio €	Flächenländer (West)	Flächenländer (Ost)	Stadtstaaten	Länder insgesamt
Bereinigte Einnahmen	99.907	25.734	16.935	140.154
darunter:				
Steuereinnahmen	77.212	13.404	10.677	101.293
übrige Einnahmen	22.695	12.330	6.258	38.861
Bereinigte Ausgaben	104.295	24.522	18.426	144.822
darunter:				
Personalausgaben	41.721	6.185	5.800	53.706
Lfd. Sachaufwand	6.177	1.733	4.270	12.179
Zinsausgaben an andere Bereiche	8.093	1.656	2.150	11.899
Sachinvestitionen	1.478	581	304	2.362
Zahlungen an Verwaltungen	28.403	8.854	427	35.263
übrige Ausgaben	18.424	5.514	5.476	29.414
Finanzierungssaldo	-4.388	+1.211	-1.492	-4.669

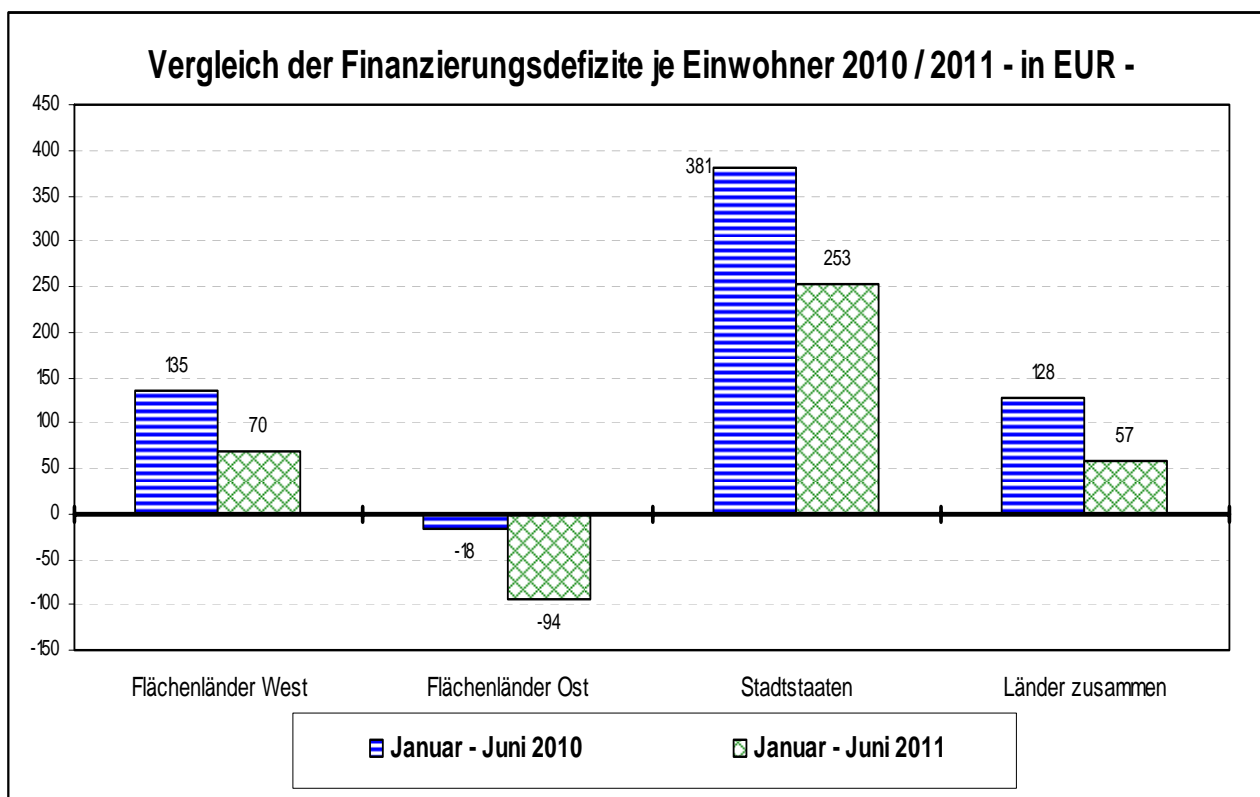
(Länderzusammenfassungen ohne Zahlungen der Länder untereinander)

Veränderungsraten im Vergleich zum Vorjahr



Im Vergleich zu dem geplanten Haushaltsvolumen für das Jahr 2011 entwickelten sich die bis Ende Juni gemeldeten Einnahmen und Ausgaben wie folgt:

in Mio. €	Flächenländer (West)		Flächenländer (Ost)		Stadtstaaten		Länder zusammen	
	Soll	Ist	Soll	Ist	Soll	Ist	Soll	Ist
Bereinigte Einnahmen	188.549	99.907	49.619	25.734	31.812	16.935	264.200	140.154
darunter:								
Steuereinnahmen	144.221	77.212	25.619	13.404	19.557	10.677	189.397	101.293
übrige Einnahmen	44.328	22.695	24.000	12.330	12.255	6.258	74.803	38.861
Bereinigte Ausgaben	204.900	104.295	51.641	24.522	37.218	18.426	287.978	144.822
darunter:								
Personalausgaben	81.562	41.721	12.385	6.185	10.726	5.800	104.673	53.706
lfd. Sachaufwand	13.503	6.177	3.771	1.733	7.833	4.270	25.106	12.179
Zinsausgaben	13.736	8.093	3.134	1.656	4.069	2.150	20.939	11.899
Sachinvestitionen	4.078	1.478	1.708	581	820	304	6.606	2.362
Zahlungen an Verwaltungen	55.021	28.403	15.717	8.854	917	427	65.875	35.263
übrige Ausgaben	37.000	18.424	14.926	5.514	12.854	5.476	64.779	29.414
Finanzierungssaldo	-16.351	-4.388	-2.021	1.211	-5.396	-1.492	-23.769	-4.669



Bundesministerium der Finanzen
VA 2 - FV 4035/11/10001
DOK.-Nr.: 2011/0542952

Die Entwicklung der Einnahmen und Ausgaben
und der Kassenlage des Bundes und der Länder
- Mio. € -

Berlin, 01.08.2011

Lfd. Nr.	Bezeichnung	Juni 2010			Mai 2011			Juni 2011		
		Bund	Länder	Ins- gesamt	Bund	Länder	Ins- gesamt	Bund	Länder	Ins- gesamt
	Seit dem 1. Januar gebuchte									
1	Bereinigte Einnahmen¹⁾	122.389	129.078	244.220	102.355	111.646	206.838	127.980	140.154	259.710
	für das laufende Haushaltsjahr									
11	<u>Einnahmen der laufenden Rechnung</u>	119.806	122.557	242.363	100.700	104.649	205.349	126.430	132.169	258.599
111	Steuereinnahmen	104.934	93.261	198.195	91.898	80.895	172.793	116.269	101.293	217.562
112	Einnahmen von Verwaltungen (laufende Rechnung)	1.259	23.484	24.743	1.058	18.431	19.489	1.272	24.343	25.616
1121	darunter: Allgemeine BEZ	-	1.200	1.200	-	609	609	-	1.331	1.331
1122	Länderfinanzausgleich ¹⁾	-	-	-	-	-	-	-	-	-
12	<u>Einnahmen der Kapitalrechnung</u>	2.583	6.522	9.105	1.655	6.997	8.652	1.550	7.985	9.534
121	Veräußerungserlöse	1.633	159	1.791	799	270	1.069	830	294	1.123
1211	darunter: Veräußerungen von Beteiligungen und Kapitalrückzahlungen	1.330	59	1.389	663	76	739	663	76	739
122	Einnahmen von Verwaltungen (Kapitalrechnung)	236	4.576	4.812	303	4.776	5.079	304	5.432	5.736
2	Bereinigte Ausgaben¹⁾	155.292	139.562	287.607	129.439	117.940	240.217	150.304	144.822	286.703
	für das laufende Haushaltsjahr									
21	<u>Ausgaben der laufenden Rechnung</u>	145.389	127.072	272.462	121.512	108.039	229.551	140.755	131.798	272.553
211	Personalausgaben	14.634	52.487	67.121	12.384	45.103	57.487	14.682	53.706	68.387
2111	darunter: Versorgung und Beihilfe	4.148	14.985	19.133	3.497	12.901	16.399	4.190	15.401	19.592
212	Laufender Sachaufwand	8.625	11.798	20.423	6.871	10.155	17.026	8.466	12.179	20.645
2121	darunter: Sächliche Verwaltungsausgaben	3.979	7.837	11.816	3.440	6.623	10.064	4.160	7.953	12.113
213	Zinsausgaben an andere Bereiche	19.729	11.932	31.662	16.545	10.546	27.091	16.891	11.899	28.790
214	Zahlungen an Verwaltungen (laufende Rechnung)	6.472	27.204	33.676	6.033	22.161	28.194	7.420	30.122	37.541
2141	darunter: Länderfinanzausgleich ¹⁾	-	-391	-391	-	127	127	-	507	507
2142	Zuweisungen an Gemeinden	7	25.839	25.847	6	20.481	20.486	6	27.605	27.611
22	<u>Ausgaben der Kapitalrechnung</u>	9.903	12.490	22.393	7.927	9.901	17.828	9.549	13.024	22.573
221	Sachinvestitionen	2.394	2.273	4.667	1.699	1.899	3.598	2.264	2.362	4.626
222	Zahlungen an Verwaltungen (Kapitalrechnung)	1.844	4.611	6.455	1.800	3.770	5.570	1.929	5.141	7.070
223	nachrichtlich: Investitionsausgaben	9.719	12.126	21.846	7.778	9.624	17.402	9.335	12.604	21.939
3	Mehrein.(+), Mehrausg.(-) (Finanzierungssaldo)	-32.877²⁾	-10.484	-43.360	-27.051²⁾	-6.295	-33.345	-22.288²⁾	-4.669	-26.956
	Schuldenaufnahme und Schuldentilgung									
41	Schuldenaufnahme am Kreditmarkt (brutto)	154.704	38.381	193.085	141.376	31.520	172.896	166.256	38.727	204.982
42	Schuldentilgung am Kreditmarkt	117.440	44.819	162.259	105.119	37.416	142.535	130.921	47.446	178.367
43	Aktueller Kapitalmarktsaldo (Nettokreditaufnahme)	37.264	-6.438	30.826	36.257	-5.896	30.361	35.335	-8.719	26.616
	Zum Ende des Monats bestehende									
	Schwebende Schulden und Kassenbestände									
51	Kassenkredit von Kreditinstituten	-17.880	5.801	-12.079	-27.581	3.516	-24.064	-36.709	3.867	-32.841
52	Geldbestände der Rücklagen und Sondervermögen	-	15.290	15.290	-	16.164	16.164	-	18.069	18.069
53	Kassenbestand ohne schwebende Schulden	17.881	-7.101	10.780	27.581	-4.052	23.529	36.711	-3.232	33.479

- Abweichungen durch Runden der Zahlen möglich -

¹⁾ In der Ländersumme ohne Zuweisungen von Ländern im Länderfinanzausgleich, Summe Bund und Länder bereinigt um Verrechnungsverkehr zwischen Bund und Ländern.

²⁾ Einschließlich haushaltstechnische Verechnungen.

Bundesministerium der Finanzen
VA 2 - FV 4035/11/10001
DOK.-Nr.: 2011/0542952

Die Einnahmen, Ausgaben und Kassenlage der Länder
Ende des Monats Juni 2011
- Mio. € -

Berlin, 01.08.2011
Seite : 1

lfd. Nr.	Bezeichnung	Baden-Württ.	Bayern ³⁾	Brandenburg	Hessen	Mecklbg.-Vorpom.	Niedersachsen	Nordrh.-Westf.	Rheinl.-Pfalz	Saarland
	Seit dem 1. Januar gebuchte									
1	Bereinigte Einnahmen¹⁾ für das laufende Haushaltsjahr	18.282,2	22.044,4^{a)}	4.843,6	9.980,3	3.256,5	11.603,0	26.383,1	6.207,9	1.655,0
11	<u>Einnahmen der laufenden Rechnung</u>	17.528,9	21.139,4	4.399,3	9.583,1	2.967,6	11.034,7	25.064,4	5.947,4	1.629,0
111	Steuereinnahmen	13.425,1	17.431,3	2.657,9	7.988,9	1.627,1	8.503,4	20.807,2	4.618,4	1.167,4
112	Einnahmen von Verwaltungen (laufende Rechnung)	3.006,3	1.897,6	1.495,3	1.033,2	1.151,5	1.364,9	2.984,2	957,8	394,5
1121	darunter: Allgemeine BEZ	-	-	81,5	-	76,1	27,8	101,4	63,8	22,1
1122	Länderfinanzausgleich ¹⁾	-	-	179,3	-	163,0	129,3	224,0	94,8	46,4
12	<u>Einnahmen der Kapitalrechnung</u>	753,2	905,0 ^{a)}	444,4	397,1	288,8	568,3	1.318,6	260,5	26,0
121	Veräußerungserlöse	0,4	0,7	13,9	10,5	3,8	66,4	5,3	0,3	4,1
1211	darunter: Veräußerungen von Beteiligungen und Kapitalrückzahlungen	-	0,6	0,1	-	-	64,5	-	-	2,9
122	Einnahmen von Verwaltungen (Kapitalrechnung)	554,8	680,7	139,8	378,7	155,9	440,4	919,2	163,1	15,9
2	Bereinigte Ausgaben¹⁾ für das laufende Haushaltsjahr	19.412,5	20.689,9^{b)}	4.722,3	10.805,6	3.303,7	12.201,7	28.067,9	7.135,9	1.859,4
21	<u>Ausgaben der laufenden Rechnung</u>	17.570,1	18.832,0 ^{b)}	4.200,8	9.884,0	2.913,9	11.465,1	25.152,6	6.442,9	1.753,9
211	Personalausgaben	8.143,9	9.265,2	1.190,6	3.870,9	812,9	4.697,6 ²⁾	10.194,1 ²⁾	2.913,2	752,6
2111	darunter: Versorgung und Beihilfe	2.607,6	2.689,9	88,9	1.260,4	51,2	1.482,1	3.427,6	875,6	288,3
212	Laufender Sachaufwand	851,9	1.410,7	267,3	749,0	201,0	830,6	1.512,4	490,4	91,7
2121	darunter: Sächliche Verwaltungsausgaben	767,6	1.155,7	224,0	585,5	176,9	674,8	1.139,0	418,5	82,7
213	Zinsausgaben an andere Bereiche	1.306,5	781,2 ^{b)}	388,8	1.088,9	212,6	965,9	2.490,8	623,5	321,8
214	Zahlungen an Verwaltungen (laufende Rechnung)	4.714,4	5.307,6	1.546,8	2.643,9	1.061,5	3.024,2	6.294,6	1.497,5	217,1
2141	darunter: Länderfinanzausgleich ¹⁾	726,4	1.770,8	-	964,4	-	-	-	-	-
2142	Zuweisungen an Gemeinden	3.929,4	3.489,1	1.300,1	1.664,1	889,6	3.023,7	6.246,6	1.471,2	202,5
22	<u>Ausgaben der Kapitalrechnung</u>	1.842,4	1.857,8	521,5	921,6	389,8	736,6	2.915,2	693,0	105,5
221	Sachinvestitionen	335,2	569,4	32,2	260,6	118,8	89,3	102,7	49,1	7,0
222	Zahlungen an Verwaltungen (Kapitalrechnung)	864,1	715,3	210,6	425,9	139,9	214,0	1.454,1	253,6	23,3
223	nachrichtlich: Investitionsausgaben	1.796,5	1.759,6	521,4	898,0	389,8	736,5	2.767,4	658,6	97,0
3	Mehrein.(+), Mehrausg.(-) (Finanzierungssaldo)	-1.130,4	1.354,5^{c)}	121,3	-825,3	-47,2	-598,7	-1.684,8	-928,0	-204,4
	Schuldenaufnahme und Schuldentilgung									
41	Schuldenaufnahme am Kreditmarkt (brutto)	4.059,0	2.394,0 ^{d)}	1.622,2	2.436,6	630,2	2.524,3	8.891,8	5.034,3	304,4
42	Schuldentilgung am Kreditmarkt	4.925,0	2.615,9 ^{d)}	3.391,1	4.600,4	740,4	2.387,8	10.230,1	5.571,0	661,3
43	Aktueller Kapitalmarktsaldo (Nettokreditaufnahme)	-866,0	-221,9	-1.768,9	-2.163,8	-110,2	136,4	-1.338,2	-536,7	-356,9
	Zum Ende des Monats bestehende									
	Schwebende Schulden und Kassenbestände									
51	Kassenkredit von Kreditinstituten	-	-	660,0	517,0	-	-	373,0	81,7	233,6
52	Geldbestände der Rücklagen und Sondervermögen	1.075,3	5.468,6	28,4	1.244,3	878,9	2.687,0	1.036,0	1,8	422,4
53	Kassenbestand ohne schwebende Schulden	-2.013,9	-	-1.219,3	-1.744,9	104,5	1.860,5	1.108,0	-81,5	-143,2

- Abweichungen durch Runden der Zahlen möglich -

¹⁾ In der Ländersumme ohne Zuweisungen von Ländern im Länderfinanzausgleich.

²⁾ ohne Juli-Bezüge.

³⁾ BY - davon Stabilisierungsfonds Finanzmarkt und BayernLB: a) 12,1 Mio. €, b) 241,1 Mio. €, c) -229,0 Mio. €, d) 50,0 Mio. €

Bundesministerium der Finanzen
VA 2 - FV 4035/11/10001
DOK.-Nr.: 2011/0542952

Die Einnahmen, Ausgaben und Kassenlage der Länder
Ende des Monats Juni 2011
- Mio. € -

Berlin, 01.08.2011
Seite : 2

lfd. Nr.	Bezeichnung	Sachsen	Sachsen-Anhalt	Schlesw.-Holst.	Thüringen	Berlin	Bremen	Hamburg	Länder zusammen
	Seit dem 1. Januar gebuchte								
1	Bereinigte Einnahmen ¹⁾	8.712,9	4.544,0	4.284,4	4.376,5	9.705,6	1.782,6	5.456,8	140.153,7
	für das laufende Haushaltsjahr								
11	<u>Einnahmen der laufenden Rechnung</u>	7.216,3	4.311,5	4.073,1	3.978,0	9.250,4	1.736,5	5.274,5	132.169,0
111	Steuereinnahmen	4.345,4	2.459,5	3.270,5	2.314,1	5.208,0	1.104,3	4.364,5	101.293,0
112	Einnahmen von Verwaltungen (laufende Rechnung)	2.481,6	1.616,1	525,5	1.430,0	3.149,6	452,0	403,3	24.343,4
1121	darunter: Allgemeine BEZ	180,3	101,7	15,3	94,9	483,9	82,0	-	1.330,8
1122	Länderfinanzausgleich ¹⁾	348,7	222,4	38,9	205,8	1.087,3	225,2	-	-
12	<u>Einnahmen der Kapitalrechnung</u>	1.496,6	232,5	211,2	398,6	455,3	46,1	182,3	7.984,5
121	Veräußerungserlöse	1,8	3,7	1,9	7,9	100,3	1,4	71,1	293,5
1211	darunter: Veräußerungen von Beteiligungen und Kapitalrückzahlungen	0,8	3,3	0,2	-	2,4	1,2	-	76,0
122	Einnahmen von Verwaltungen (Kapitalrechnung)	1.199,7	149,3	129,0	165,4	202,8	41,9	95,7	5.432,3
2	Bereinigte Ausgaben ¹⁾	7.279,6	4.854,6	4.655,3	4.362,1	10.938,9	2.164,3	5.333,6	144.822,2
	für das laufende Haushaltsjahr								
21	<u>Ausgaben der laufenden Rechnung</u>	6.497,0	4.431,1	4.350,4	3.946,2	10.410,9	1.982,9	4.929,1	131.797,8
211	Personalausgaben	1.872,1	1.163,3	1.883,0	1.145,8	3.469,0	702,6	1.628,8	53.705,6
2111	darunter: Versorgung und Beihilfe	99,5	82,4	657,9	71,5	901,5	234,3	582,5	15.401,2
212	Laufender Sachaufwand	441,5	490,5	240,3	332,3	2.421,8	362,7	1.485,3	12.179,4
2121	darunter: Sächliche Verwaltungsausgaben	334,3	174,4	203,8	194,6	1.111,6	163,2	546,4	7.953,0
213	Zinsausgaben an andere Bereiche	183,8	463,2	513,9	408,0	1.416,6	243,4	489,6	11.898,5
214	Zahlungen an Verwaltungen (laufende Rechnung)	2.583,1	1.444,8	1.142,1	1.356,8	132,9	78,1	41,5	30.121,8
2141	darunter: Länderfinanzausgleich ¹⁾	-	-	-	-	-	-	10,4	506,9
2142	Zuweisungen an Gemeinden	1.953,5	1.191,5	1.078,5	1.155,9	3,2	2,0	4,3	27.605,2
22	<u>Ausgaben der Kapitalrechnung</u>	782,6	423,6	304,9	415,8	528,0	181,3	404,5	13.024,1
221	Sachinvestitionen	247,2	74,7	64,5	107,9	116,9	25,3	161,5	2.362,3
222	Zahlungen an Verwaltungen (Kapitalrechnung)	211,8	163,9	144,5	134,9	60,1	73,7	51,0	5.140,7
223	nachrichtlich: Investitionsausgaben	783,0	423,6	303,7	415,7	488,7	180,1	384,4	12.604,0
3	Mehrein.(+), Mehrausg.(-) (Finanzierungssaldo)	1.433,3	-310,6	-370,9	14,5	-1.233,3	-381,7	123,2	-4.668,5
	Schuldenaufnahme und Schuldentilgung								
41	Schuldenaufnahme am Kreditmarkt (brutto)	460,0	2.558,8	1.852,3	1.537,6	5.032,6	553,0	-1.164,6	38.726,5
42	Schuldentilgung am Kreditmarkt	720,5	2.080,9	2.333,5	1.035,0	4.817,8	1.334,9	-	47.445,6
43	Aktueller Kapitalmarktsaldo (Nettokreditaufnahme)	-260,5	477,9	-481,2	502,6	214,8	-781,9	-1.164,6	-8.719,1
	Zum Ende des Monats bestehende								
	Schwebende Schulden und Kassenbestände								
51	Kassenkredit von Kreditinstituten	-	759,3	-	-	436,5	729,0	77,0	3.867,1
52	Geldbestände der Rücklagen und Sondervermögen	2.115,0	75,2	-	101,0	395,9	348,4	2.190,6	18.068,8
53	Kassenbestand ohne schwebende Schulden	-	-789,9	-689,9	229,4	-427,9	-711,6	1.287,8	-3.231,9

- Abweichungen durch Runden der Zahlen möglich -

¹⁾ In der Ländersumme ohne Zuweisungen von Ländern im Länderfinanzausgleich.

²⁾ ohne Juli-Bezüge.

³⁾ BY - davon Stabilisierungsfonds Finanzmarkt und BayernLB: a) 12,1 Mio. €, b) 241,1 Mio. €, c) -229,0 Mio. €, d) 50,0 Mio. €