

Entwicklung der Länderhaushalte bis April 2011

Das Bundesministerium der Finanzen legt Zusammenfassungen über die Haushaltsentwicklung der Länder bis einschließlich April 2011 vor.

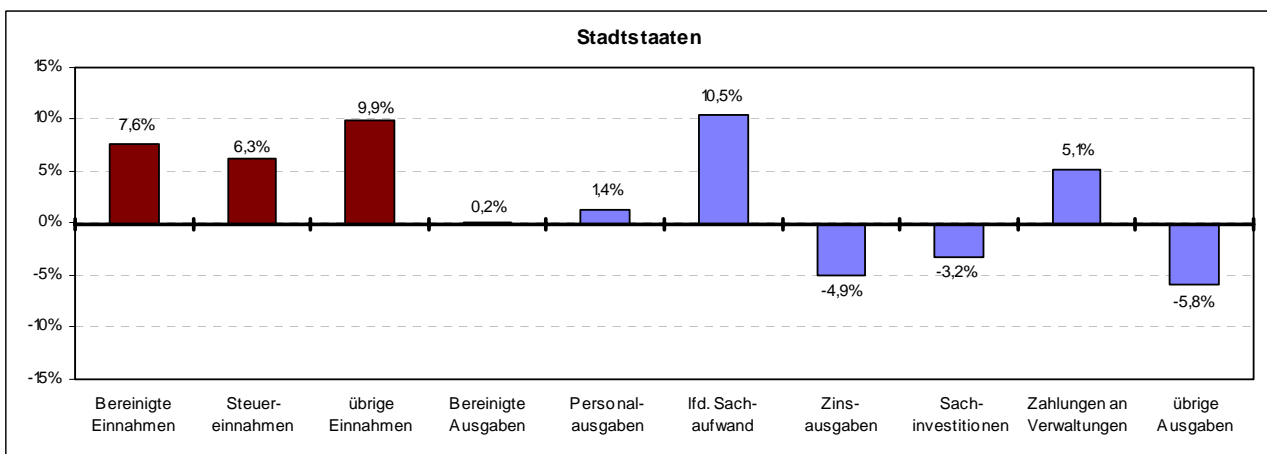
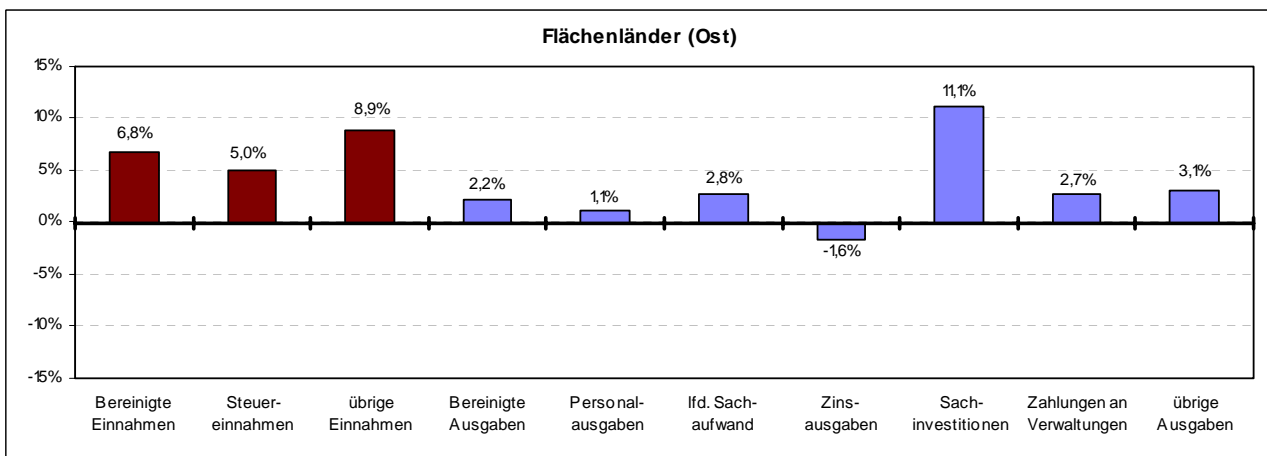
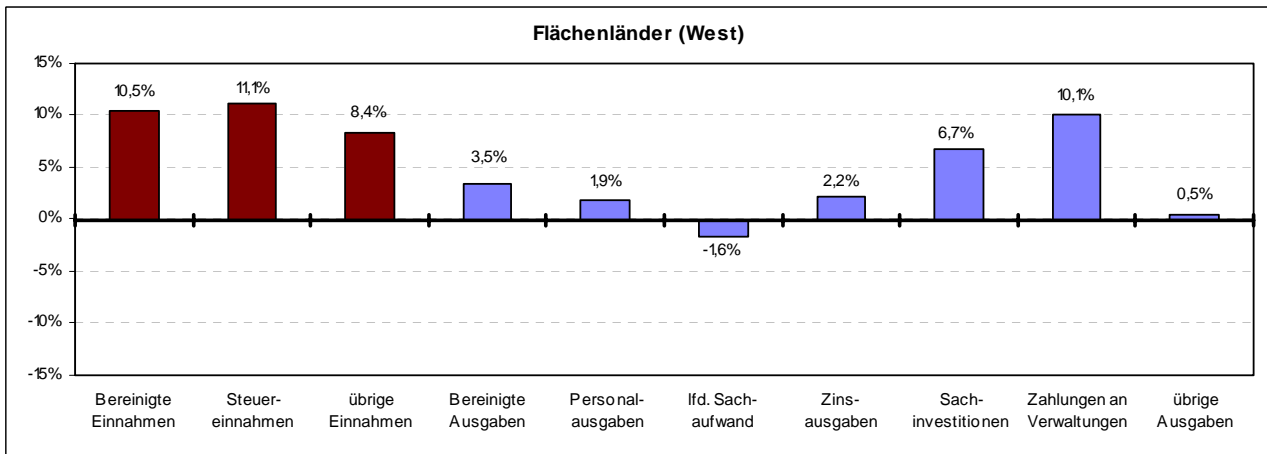
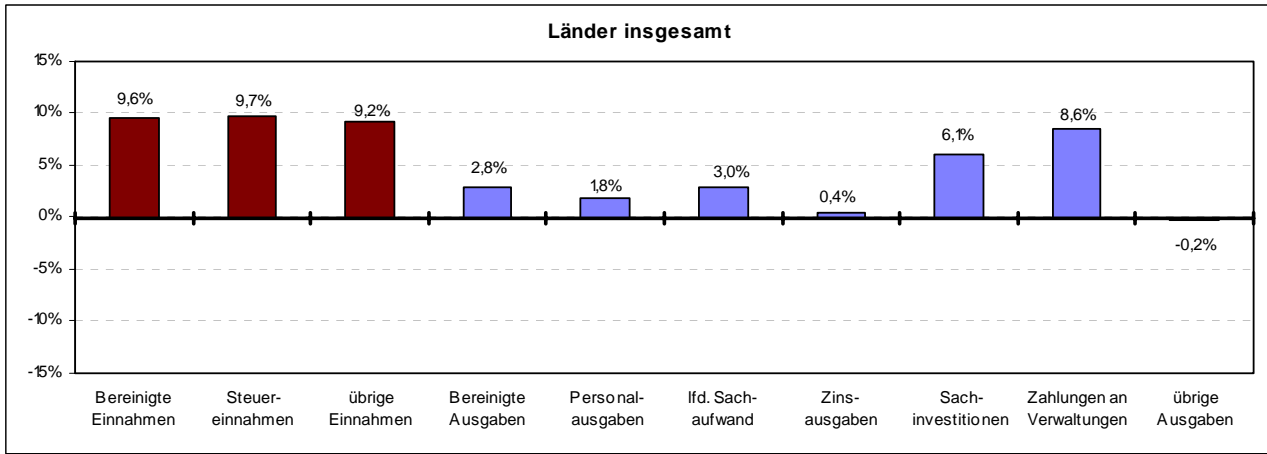
Die Haushaltsentwicklung der Länder insgesamt fällt im Vergleich zum Vorjahr deutlich positiver aus. Ein Grund dafür sind die gestiegenen Steuereinnahmen, die 9,7 % höher ausfielen als der entsprechende Vorjahreswert. Das Finanzierungsdefizit der Ländergesamtheit beträgt Ende April rund -9 Mrd. € und fällt damit rund 5 Mrd. € günstiger aus als im entsprechenden Vorjahreszeitraum. Zurzeit planen die Länder ein Gesamtdefizit für das Jahr 2011 von rund -26,7 Mrd. €

Die Einnahmen und Ausgaben der Länder bis April, die im Einzelnen in den nachfolgenden Tabellen aufgeführt sind, stellen sich insgesamt wie folgt dar:

in Mio €	Flächenländer (West)	Flächenländer (Ost)	Stadtstaaten	Länder insgesamt
Bereinigte Einnahmen	61.935	16.472	10.893	87.414
darunter:				
Steuereinnahmen	47.929	8.700	6.796	63.424
übrige Einnahmen	14.006	7.773	4.098	23.990
Bereinigte Ausgaben	69.372	16.656	12.291	96.433
darunter:				
Personalausgaben	28.327	4.136	3.951	36.415
Lfd. Sachaufwand	4.024	1.158	2.786	7.968
Zinsausgaben an andere Bereiche	6.509	1.285	1.545	9.339
Sachinvestitionen	880	286	189	1.354
Zahlungen an Verwaltungen	17.582	6.029	222	21.947
übrige Ausgaben	12.049	3.763	3.598	19.410
Finanzierungssaldo	-7.436	-184	-1.398	-9.018

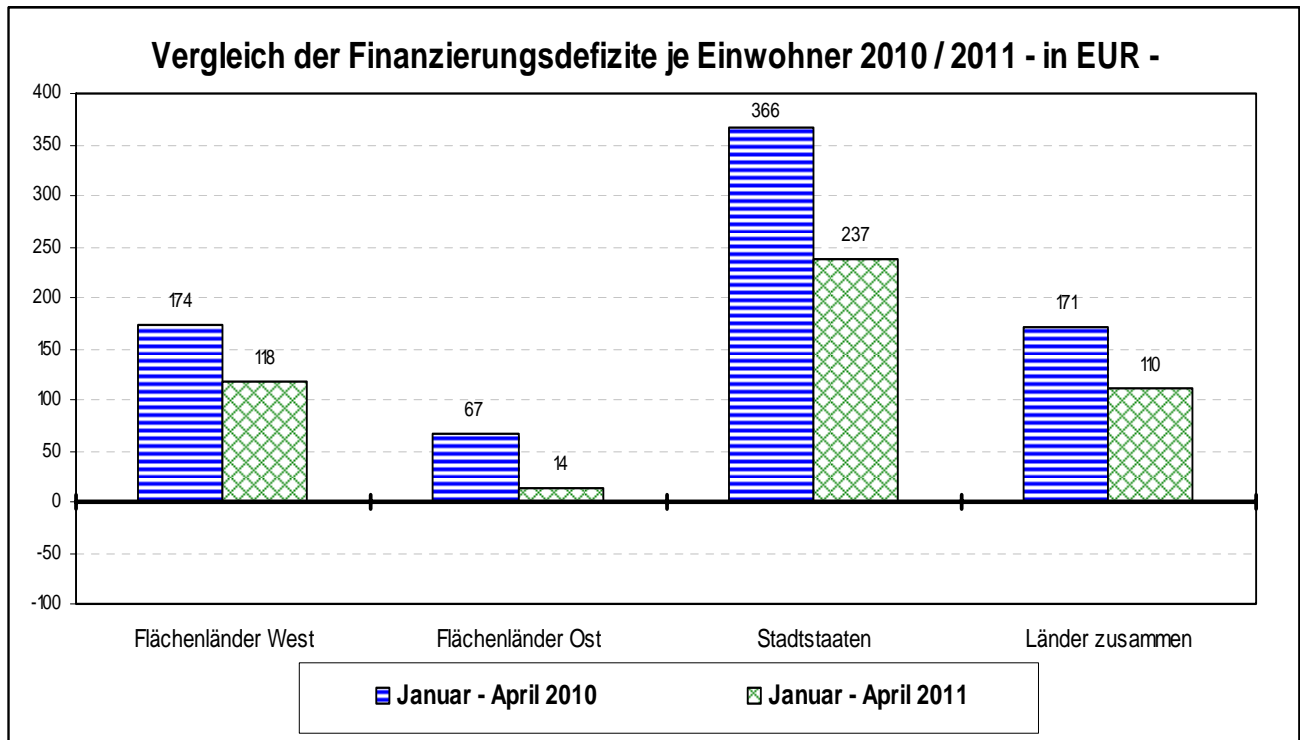
(Länderzusammenfassungen ohne Zahlungen der Länder untereinander)

Veränderungsraten im Vergleich zum Vorjahr



Im Vergleich zu dem geplanten Haushaltsvolumen für das Jahr 2011 entwickelten sich die bis Ende April gemeldeten Einnahmen und Ausgaben wie folgt:

in Mio. €	Flächenländer (West)		Flächenländer (Ost)		Stadtstaaten		Länder zusammen	
	Soll	Ist	Soll	Ist	Soll	Ist	Soll	Ist
Bereinigte Einnahmen	185.147	61.935	49.619	16.472	31.844	10.893	260.830	87.414
darunter:								
Steuereinnahmen	142.421	47.929	25.619	8.700	19.557	6.796	187.597	63.424
übrige Einnahmen	42.727	14.006	24.000	7.773	12.287	4.098	73.233	23.990
Bereinigte Ausgaben	204.445	69.372	51.641	16.656	37.209	12.291	287.514	96.433
darunter:								
Personalausgaben	81.700	28.327	12.385	4.136	10.689	3.951	104.774	36.415
lfd. Sachaufwand	13.403	4.024	3.771	1.158	7.720	2.786	24.893	7.968
Zinsausgaben	13.737	6.509	3.134	1.285	4.241	1.545	21.112	9.339
Sachinvestitionen	4.057	880	1.708	286	816	189	6.581	1.354
Zahlungen an Verwaltungen	54.666	17.582	15.717	6.029	1.023	222	65.625	21.947
übrige Ausgaben	36.882	12.049	14.926	3.763	12.721	3.598	64.529	19.410
Finanzierungssaldo	-19.298	-7.436	-2.021	-184	-5.355	-1.398	-26.674	-9.018



Bundesministerium der Finanzen
VA 2 - FV 4035/11/10001
DOK.-Nr.: 2011/0426088

Die Entwicklung der Einnahmen und Ausgaben
und der Kassenlage des Bundes und der Länder
- Mio. € -

Berlin, 27.05.2011

Lfd. Nr.	Bezeichnung	April 2010			März 2011			April 2011		
		Bund	Länder *)	Ins-gesamt *)	Bund	Länder	Ins-gesamt	Bund	Länder	Ins-gesamt
	Seit dem 1. Januar gebuchte									
1	Bereinigte Einnahmen ¹⁾	75.732	79.770	149.504	58.442	68.670	123.228	80.147	87.414	161.685
	für das laufende Haushaltsjahr									
11	<u>Einnahmen der laufenden Rechnung</u>	73.617	75.048	148.664	57.667	64.588	122.254	78.602	81.272	159.875
111	Steuereinnahmen	64.792	57.810	122.603	51.901	49.424	101.325	71.856	63.424	135.281
112	Einnahmen von Verwaltungen (laufende Rechnung)	1.019	13.340	14.359	634	11.497	12.131	843	13.747	14.590
1121	darunter: Allgemeine BEZ	-	605	605	-	609	609	-	609	609
1122	Länderfinanzausgleich ¹⁾	-	-	-	-	-	-	-	-	-
12	<u>Einnahmen der Kapitalrechnung</u>	2.115	4.722	6.838	775	4.082	4.857	1.545	6.142	7.687
121	Veräußerungserlöse	1.081	162	1.243	71	182	253	768	231	998
1211	darunter: Veräußerungen von Beteiligungen und Kapitalrückzahlungen	826	96	922	0	69	70	663	74	738
122	Einnahmen von Verwaltungen (Kapitalrechnung)	255	3.272	3.527	295	2.487	2.782	301	4.250	4.550
2	Bereinigte Ausgaben ¹⁾	119.057	93.767	206.827	83.915	74.775	154.806	109.028	96.433	199.585
	für das laufende Haushaltsjahr									
21	<u>Ausgaben der laufenden Rechnung</u>	111.236	86.457	197.693	79.404	68.815	148.219	102.562	88.646	191.208
211	Personalausgaben	10.957	35.783	46.739	7.817	28.053	35.870	10.051	36.415	46.466
2111	darunter: Versorgung und Beihilfe	3.117	10.184	13.301	2.241	8.115	10.356	2.854	10.403	13.257
212	Laufender Sachaufwand	6.744	7.740	14.483	4.065	6.051	10.116	5.499	7.968	13.467
2121	darunter: Sächliche Verwaltungsausgaben	3.059	5.056	8.115	1.964	3.985	5.949	2.630	5.221	7.851
213	Zinsausgaben an andere Bereiche	15.163	9.298	24.461	12.039	7.246	19.285	16.818	9.339	26.157
214	Zahlungen an Verwaltungen (laufende Rechnung)	5.100	17.444	22.544	3.219	15.006	18.225	4.655	18.815	23.470
2141	darunter: Länderfinanzausgleich ¹⁾	-	-273	-273	-	314	314	-	12	12
2142	Zuweisungen an Gemeinden	7	16.562	16.568	4	13.689	13.692	5	17.535	17.540
22	<u>Ausgaben der Kapitalrechnung</u>	7.821	7.311	15.132	4.511	5.959	10.471	6.465	7.787	14.252
221	Sachinvestitionen	1.593	1.277	2.870	703	886	1.588	1.091	1.354	2.445
222	Zahlungen an Verwaltungen (Kapitalrechnung)	1.634	2.769	4.403	895	2.544	3.438	1.674	3.132	4.806
223	nachrichtlich: Investitionsausgaben	7.658	7.080	14.737	4.432	5.696	10.128	6.326	7.515	13.841
3	Mehrein.(+), Mehrausg.(-) (Finanzierungssaldo)	-43.296 ²⁾	-13.997	-57.293	-25.449 ²⁾	-6.105	-31.553	-28.849 ²⁾	-9.018	-37.867
	Schuldenaufnahme und Schuldentilgung									
41	Schuldenaufnahme am Kreditmarkt (brutto)	101.410	27.149	128.559	82.552	19.750	102.302	101.418	29.642	131.060
42	Schuldentilgung am Kreditmarkt	71.623	32.132	103.754	65.998	29.348	95.346	92.874	38.097	130.971
43	Aktueller Kapitalmarktsaldo (Nettokreditaufnahme)	29.788	-4.983	24.805	-16.554	-9.598	-26.152	-8.544	-8.454	-16.998
	Zum Ende des Monats bestehende									
	Schwebende Schulden und Kassenbestände									
51	Kassenkredit von Kreditinstituten	-12.159	5.567	-6.592	-10.034	8.248	-1.786	-6.815	8.127	1.312
52	Geldbestände der Rücklagen und Sondervermögen	-	14.050	14.050	-	16.425	16.425	-	15.021	15.021
53	Kassenbestand ohne schwebende Schulden	12.161	-7.720	4.440	10.035	-6.070	3.965	-6.815	-9.008	-15.824

- Abweichungen durch Runden der Zahlen möglich -

¹⁾ In der Ländersumme ohne Zuweisungen von Ländern im Länderfinanzausgleich, Summe Bund und Länder bereinigt um Verrechnungsverkehr zwischen Bund und Ländern.

²⁾ Einschließlich haushaltstechnische Verechnungen.

³⁾ Aufgrund von Korrekturmeldungen veränderte Werte ggü. BMF-Veröffentlichung April 2010..

Bundesministerium der Finanzen
V A 2 - FV 4035/11/10001
DOK.-Nr.: 2011/0426088

Die Einnahmen, Ausgaben und Kassenlage der Länder
Ende des Monats April 2011
- Mio. € -

Berlin, 27.05.2011
Seite : 1

lfd. Nr.	Bezeichnung	Baden-Württ.	Bayern ³⁾	Brandenburg	Hessen	Mecklbg.-Vorpom.	Niedersachsen	Nordrh.-Westf.	Rheinl.-Pfalz	Saarland
	Seit dem 1. Januar gebuchte									
1	Bereinigte Einnahmen¹⁾	10.891,9	14.033,9^{a)}	3.028,8	6.524,9	2.023,0	6.996,0	16.367,8	3.706,3	888,3
	für das laufende Haushaltsjahr									
11	<u>Einnahmen der laufenden Rechnung</u>	10.309,1	13.423,9	2.803,9	6.183,5	1.791,6	6.566,5	15.484,4	3.492,1	867,0
111	Steuereinnahmen	8.064,2	11.126,5	1.831,5	5.221,6	993,4	5.043,2	12.998,2	2.616,3	728,7
112	Einnahmen von Verwaltungen (laufende Rechnung)	1.667,3	1.081,9	782,6	626,1	646,1	826,6	1.673,5	612,7	91,9
1121	darunter: Allgemeine BEZ	-	-	37,1	-	35,5	9,7	43,8	21,4	8,8
1122	Länderfinanzausgleich ¹⁾	-	-	80,4	-	95,7	93,4	111,4	39,4	22,0
12	<u>Einnahmen der Kapitalrechnung</u>	582,8	610,0 ^{a)}	224,8	341,4	231,4	429,6	883,4	214,2	21,2
121	Veräußerungserlöse	0,1	0,6	8,7	9,2	2,3	65,8	3,7	0,2	3,6
1211	darunter: Veräußerungen von Beteiligungen und Kapitalrückzahlungen	-	0,6	0,1	-	-	64,5	-	-	2,5
122	Einnahmen von Verwaltungen (Kapitalrechnung)	434,9	492,5	107,9	325,6	110,0	322,8	633,7	118,8	12,0
2	Bereinigte Ausgaben¹⁾	12.514,9	13.879,5^{b)}	3.104,0	7.332,4	2.253,1	8.031,3	18.339,9	5.018,5	1.326,3
	für das laufende Haushaltsjahr									
21	<u>Ausgaben der laufenden Rechnung</u>	11.479,8	12.734,2 ^{b)}	2.787,3	6.695,9	2.050,1	7.627,4	16.597,2	4.543,3	1.255,8
211	Personalausgaben	5.583,0	6.494,7	821,6	2.575,3	532,8	3.123,0 ²⁾	6.693,8 ²⁾	2.053,8	519,9
2111	darunter: Versorgung und Beihilfe	1.720,8	1.900,1	59,5	840,5	33,0	988,6	2.250,4	619,8	195,1
212	Laufender Sachaufwand	569,8	943,4	167,6	515,4	140,0	470,1	986,7	327,3	57,4
2121	darunter: Sächliche Verwaltungsausgaben	505,3	777,5	140,6	418,3	124,3	410,7	750,1	282,1	52,6
213	Zinsausgaben an andere Bereiche	1.175,2	601,9 ^{b)}	245,2	887,7	200,7	757,0	1.902,6	549,3	254,8
214	Zahlungen an Verwaltungen (laufende Rechnung)	2.447,2	3.256,5	1.028,5	1.700,5	701,5	2.029,9	3.918,5	985,3	149,5
2141	darunter: Länderfinanzausgleich ¹⁾	581,8	981,6	-	614,7	-	-	-	-	-
2142	Zuweisungen an Gemeinden	1.850,8	2.255,1	860,3	1.073,6	601,8	2.029,6	3.875,3	968,3	135,3
22	<u>Ausgaben der Kapitalrechnung</u>	1.035,0	1.145,2	316,7	636,5	203,0	403,9	1.742,8	475,2	70,4
221	Sachinvestitionen	204,6	339,3	12,6	163,2	44,0	43,7	56,4	30,8	2,9
222	Zahlungen an Verwaltungen (Kapitalrechnung)	509,8	471,0	126,9	345,0	81,5	134,9	866,9	154,1	16,7
223	nachrichtlich: Investitionsausgaben	989,3	1.090,0	316,7	612,9	203,0	403,9	1.662,6	455,8	63,5
3	Mehrein.(+), Mehrausg.(-) (Finanzierungssaldo)	-1.622,9	154,4^{c)}	-75,2	-807,5	-230,1	-1.035,2	-1.972,1	-1.312,2	-438,0
	Schuldenaufnahme und Schuldentilgung									
41	Schuldenaufnahme am Kreditmarkt (brutto)	3.629,0	1.819,0 ^{d)}	522,2	1.528,6	334,2	677,0	8.821,1	4.091,7	-16,5
42	Schuldentilgung am Kreditmarkt	4.793,0	2.430,9 ^{d)}	2.005,5	3.310,4	390,0	1.247,8	8.287,0	5.263,1	282,0
43	Aktueller Kapitalmarktsaldo (Nettokreditaufnahme)	-1.164,0	-611,9	-1.483,3	-1.781,8	-55,8	-570,9	534,9	-1.171,4	-298,5
	Zum Ende des Monats bestehende									
	Schwebende Schulden und Kassenbestände									
51	Kassenkredit von Kreditinstituten	-	-	520,0	-	-	-	2.923,0	925,2	398,1
52	Geldbestände der Rücklagen und Sondervermögen	1.056,8	2.786,6	23,3	1.256,1	891,7	2.572,2	807,1	2,2	596,6
53	Kassenbestand ohne schwebende Schulden	-89,0	-	-1.138,0	-1.333,3	-84,8	717,2	-3.147,1	-924,8	-148,9

- Abweichungen durch Runden der Zahlen möglich -

¹⁾ In der Ländersumme ohne Zuweisungen von Ländern im Länderfinanzausgleich.

²⁾ ohne Mai-Bezüge.

³⁾ BY - davon Stabilisierungsfonds Finanzmarkt und BayernLB: a) 6,1 Mio. €, b) 189,7 Mio. €, c) -183,6 Mio. €, d) 50,0 Mio. €

Bundesministerium der Finanzen
V A 2 - FV 4035/11/10001
DOK.-Nr.: 2011/0426088

Die Einnahmen, Ausgaben und Kassenlage der Länder
Ende des Monats April 2011
- Mio. € -

Berlin, 27.05.2011
Seite : 2

lfd. Nr.	Bezeichnung	Sachsen	Sachsen-Anhalt	Schlesw.-Holst.	Thüringen	Berlin	Bremen	Hamburg	Länder zusammen
	Seit dem 1. Januar gebuchte								
1	Bereinigte Einnahmen¹⁾	5.693,0	2.814,1	2.805,7	2.913,4	6.363,2	1.087,8	3.460,7	87.414,4
	für das laufende Haushaltsjahr								
11	<u>Einnahmen der laufenden Rechnung</u>	4.337,9	2.616,7	2.635,6	2.556,4	6.008,7	1.059,9	3.319,6	81.272,4
111	Steuereinnahmen	2.731,8	1.526,7	2.130,4	1.616,3	3.416,2	671,4	2.708,0	63.424,4
112	Einnahmen von Verwaltungen (laufende Rechnung)	1.312,9	909,3	294,2	759,0	1.924,3	271,3	266,8	13.746,5
1121	darunter: Allgemeine BEZ	78,8	48,0	2,8	42,6	242,1	38,8	-	609,4
1122	Länderfinanzausgleich ¹⁾	174,6	517,0	13,2	122,3	775,0	140,0	-	-
12	<u>Einnahmen der Kapitalrechnung</u>	1.355,1	197,4	170,1	357,0	354,5	27,9	141,1	6.141,9
121	Veräußerungserlöse	1,6	3,6	1,8	5,7	70,8	0,2	52,8	230,7
1211	darunter: Veräußerungen von Beteiligungen und Kapitalrückzahlungen	0,8	3,3	0,1	-	2,4	-	-	74,3
122	Einnahmen von Verwaltungen (Kapitalrechnung)	1.079,9	109,7	97,6	132,0	169,7	25,5	77,1	4.249,7
2	Bereinigte Ausgaben¹⁾	4.763,1	3.378,1	3.208,4	3.157,7	7.250,0	1.509,3	3.550,7	96.432,8
	für das laufende Haushaltsjahr								
21	<u>Ausgaben der laufenden Rechnung</u>	4.343,0	3.114,0	3.017,9	2.950,6	6.916,1	1.408,1	3.309,6	88.645,9
211	Personalausgaben	1.252,0	764,6	1.283,7	765,1	2.425,3	461,1	1.065,0	36.414,7
2111	darunter: Versorgung und Beihilfe	67,3	54,9	444,2	47,2	640,0	149,7	392,0	10.403,1
212	Laufender Sachaufwand	290,7	339,6	153,9	219,8	1.558,5	239,7	988,2	7.968,1
2121	darunter: Sächliche Verwaltungsausgaben	230,4	119,2	131,0	136,3	696,9	103,6	342,3	5.221,2
213	Zinsausgaben an andere Bereiche	150,5	367,6	380,8	320,6	930,3	230,0	385,0	9.339,2
214	Zahlungen an Verwaltungen (laufende Rechnung)	1.686,9	990,7	787,5	1.165,7	88,5	27,8	34,6	18.814,7
2141	darunter: Länderfinanzausgleich ¹⁾	-	-	-	-	-	-	18,6	12,3
2142	Zuweisungen an Gemeinden	1.306,3	808,7	732,5	1.031,4	1,9	1,5	2,8	17.535,2
22	<u>Ausgaben der Kapitalrechnung</u>	420,0	264,2	190,5	207,2	333,8	101,2	241,1	7.786,7
221	Sachinvestitionen	132,4	45,3	38,8	51,5	70,2	12,8	105,8	1.354,3
222	Zahlungen an Verwaltungen (Kapitalrechnung)	92,2	90,8	88,4	64,4	37,3	26,2	26,0	3.132,1
223	nachrichtlich: Investitionsausgaben	420,2	264,2	190,0	207,0	303,7	101,1	230,6	7.514,5
3	Mehrein.(+), Mehrausg.(-) (Finanzierungssaldo)	930,0	-564,0	-402,7	-244,3	-886,8	-421,5	-90,0	-9.018,1
	Schuldenaufnahme und Schuldentilgung								
41	Schuldenaufnahme am Kreditmarkt (brutto)	445,0	2.395,9	1.555,3	867,6	3.108,1	178,9	-315,2	29.641,9
42	Schuldentilgung am Kreditmarkt	569,5	1.521,4	2.060,5	735,0	4.111,8	1.088,9	-	38.096,8
43	Aktueller Kapitalmarktsaldo (Nettokreditaufnahme)	-124,5	874,5	-505,2	132,6	-1.003,7	-910,1	-315,2	-8.454,3
	Zum Ende des Monats bestehende								
	Schwebende Schulden und Kassenbestände								
51	Kassenkredit von Kreditinstituten	-	888,7	-	108,8	1.349,5	857,8	156,0	8.127,1
52	Geldbestände der Rücklagen und Sondervermögen	2.060,8	91,1	-	-	366,7	353,0	2.157,0	15.021,2
53	Kassenbestand ohne schwebende Schulden	-	-908,3	-1.618,5	287,5	7,9	-853,4	225,2	-9.008,3

- Abweichungen durch Runden der Zahlen möglich -

¹⁾ In der Ländersumme ohne Zuweisungen von Ländern im Länderfinanzausgleich.

²⁾ ohne Mai-Bezüge.

³⁾ BY - davon Stabilisierungsfonds Finanzmarkt und BayernLB: a) 6,1 Mio. €, b) 189,7 Mio. €, c) -183,6 Mio. €, d) 50,0 Mio. €