

## Entwicklung der Länderhaushalte bis März 2011

Das Bundesministerium der Finanzen legt Zusammenfassungen über die Haushaltsentwicklung der Länder bis einschließlich März 2011 vor.

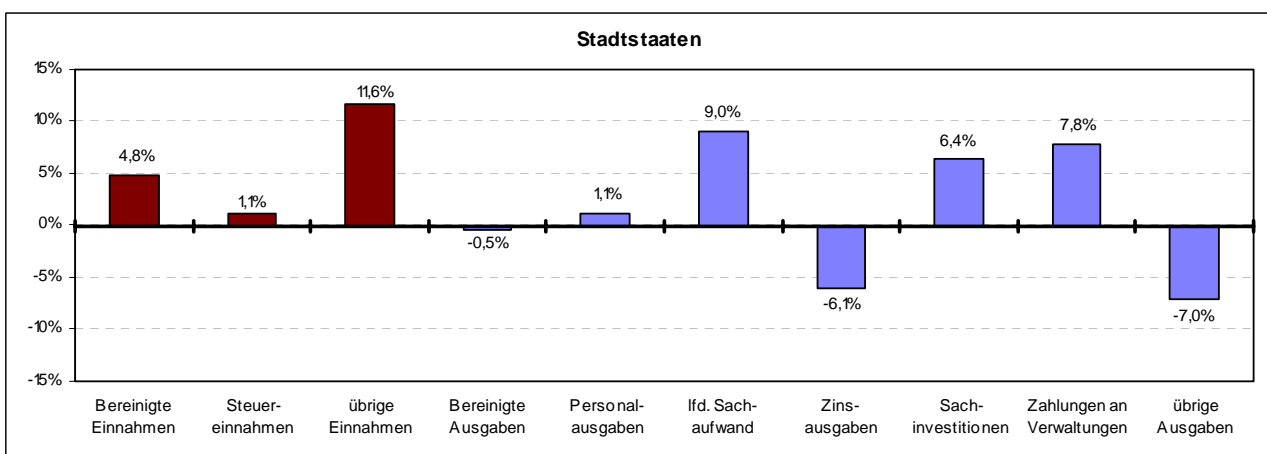
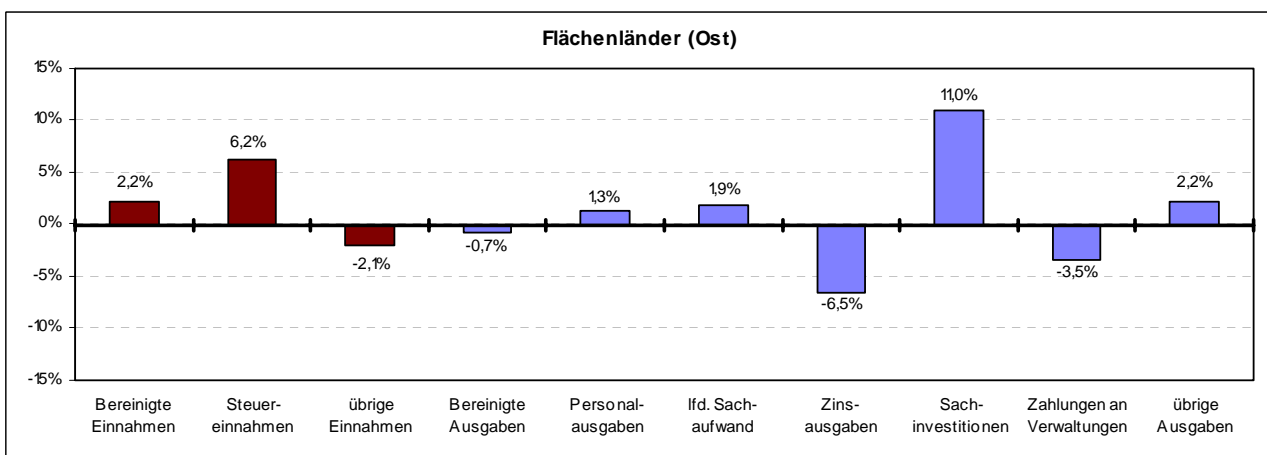
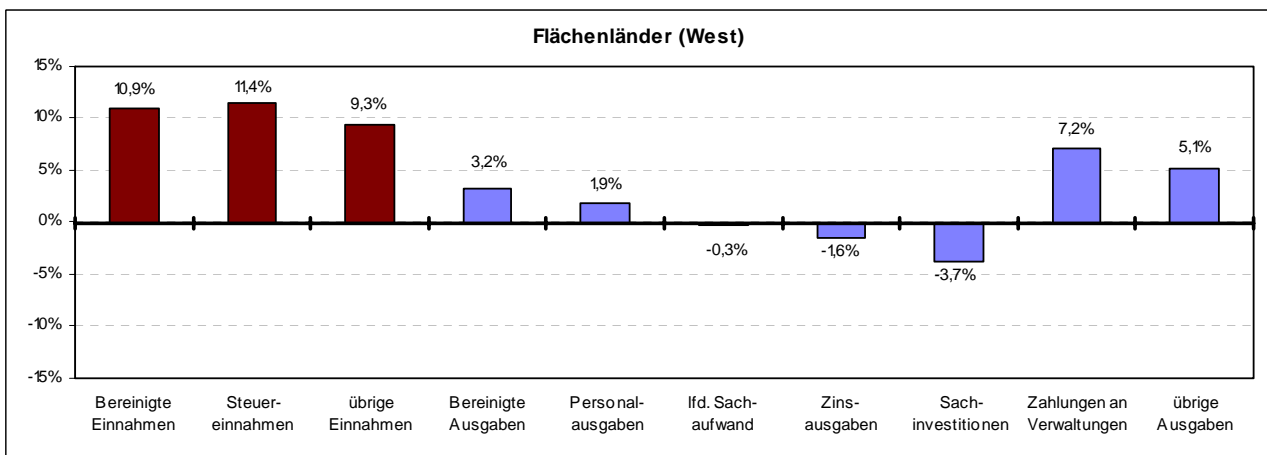
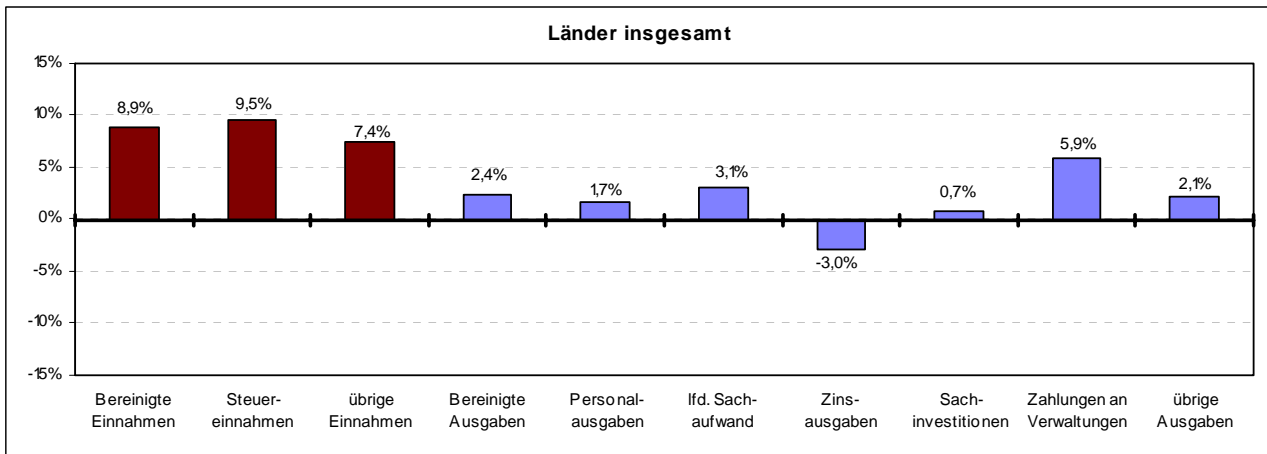
Die Haushaltsentwicklung der Länder besitzt nach den ersten drei Monaten eines Jahres erfahrungsgemäß nur eine geringe Aussagekraft über den tatsächlichen Haushaltsverlauf bis zum Ende des Jahres. Die Übersichtstabellen und Gegenüberstellungen zu den Haushaltsplanungen haben daher lediglich einen nachrichtlichen Charakter.

Die Einnahmen und Ausgaben der Länder bis März, die im Einzelnen in den nachfolgenden Tabellen aufgeführt sind, stellen sich insgesamt wie folgt dar:

| in Mio €                        | Flächenländer<br>(West) | Flächenländer<br>(Ost) | Stadtstaaten | Länder<br>insgesamt |
|---------------------------------|-------------------------|------------------------|--------------|---------------------|
| <b>Bereinigte Einnahmen</b>     | <b>48.427</b>           | <b>12.767</b>          | <b>8.578</b> | <b>68.670</b>       |
| darunter:                       |                         |                        |              |                     |
| Steuereinnahmen                 | 37.242                  | 6.781                  | 5.401        | 49.424              |
| übrige Einnahmen                | 11.185                  | 5.986                  | 3.178        | 19.246              |
| <b>Bereinigte Ausgaben</b>      | <b>54.263</b>           | <b>12.400</b>          | <b>9.214</b> | <b>74.775</b>       |
| darunter:                       |                         |                        |              |                     |
| Personalausgaben                | 21.865                  | 3.157                  | 3.031        | 28.053              |
| Lfd. Sachaufwand                | 3.102                   | 876                    | 2.073        | 6.051               |
| Zinsausgaben an andere Bereiche | 5.166                   | 1.027                  | 1.054        | 7.246               |
| Sachinvestitionen               | 553                     | 193                    | 140          | 886                 |
| Zahlungen an Verwaltungen       | 14.173                  | 4.299                  | 180          | 17.550              |
| übrige Ausgaben                 | 9.404                   | 2.848                  | 2.737        | 14.989              |
| <b>Finanzierungssaldo</b>       | <b>-5.836</b>           | <b>+367</b>            | <b>-635</b>  | <b>-6.105</b>       |

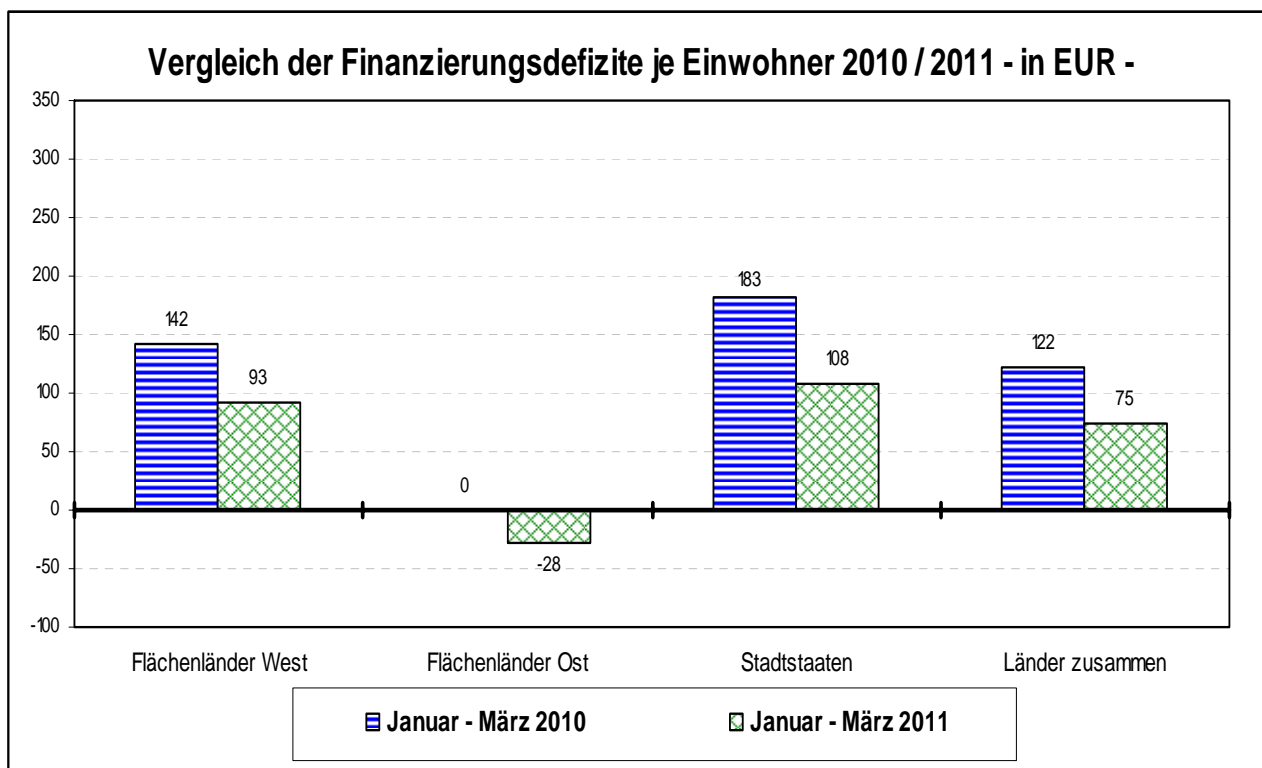
(Länderzusammenfassungen ohne Zahlungen der Länder untereinander)

### Veränderungsraten im Vergleich zum Vorjahr



Im Vergleich zu dem geplanten Haushaltsvolumen für das Jahr 2011 entwickelten sich die bis Ende März gemeldeten Einnahmen und Ausgaben wie folgt:

| in Mio. €                   | Flächenländer (West) |               | Flächenländer (Ost) |               | Stadtstaaten  |              | Länder zusammen |               |
|-----------------------------|----------------------|---------------|---------------------|---------------|---------------|--------------|-----------------|---------------|
|                             | Soll                 | Ist           | Soll                | Ist           | Soll          | Ist          | Soll            | Ist           |
| <b>Bereinigte Einnahmen</b> | <b>185.368</b>       | <b>48.427</b> | <b>49.619</b>       | <b>12.767</b> | <b>31.844</b> | <b>8.578</b> | <b>261.051</b>  | <b>68.670</b> |
| darunter:                   |                      |               |                     |               |               |              |                 |               |
| Steuereinnahmen             | 142.274              | 37.242        | 25.619              | 6.781         | 19.557        | 5.401        | 187.450         | 49.424        |
| übrige Einnahmen            | 43.094               | 11.185        | 24.000              | 5.986         | 12.287        | 3.178        | 73.601          | 19.246        |
| <b>Bereinigte Ausgaben</b>  | <b>204.628</b>       | <b>54.263</b> | <b>51.641</b>       | <b>12.400</b> | <b>37.209</b> | <b>9.214</b> | <b>287.696</b>  | <b>74.775</b> |
| darunter:                   |                      |               |                     |               |               |              |                 |               |
| Personalausgaben            | 81.695               | 21.865        | 12.385              | 3.157         | 10.689        | 3.031        | 104.769         | 28.053        |
| lfd. Sachaufwand            | 13.394               | 3.102         | 3.771               | 876           | 7.720         | 2.073        | 24.884          | 6.051         |
| Zinsausgaben                | 13.737               | 5.166         | 3.134               | 1.027         | 4.241         | 1.054        | 21.112          | 7.246         |
| Sachinvestitionen           | 3.989                | 553           | 1.708               | 193           | 816           | 140          | 6.512           | 886           |
| Zahlungen an Verwaltungen   | 54.952               | 14.173        | 15.717              | 4.299         | 1.023         | 180          | 65.912          | 17.550        |
| übrige Ausgaben             | 36.861               | 9.404         | 14.926              | 2.848         | 12.721        | 2.737        | 64.508          | 14.989        |
| <b>Finanzierungssaldo</b>   | <b>-19.260</b>       | <b>-5.836</b> | <b>-2.021</b>       | <b>367</b>    | <b>-5.355</b> | <b>-635</b>  | <b>-26.636</b>  | <b>-6.105</b> |



Bundesministerium der Finanzen  
VA 2 - FV 4035/11/10001  
DOK.-Nr.: 2011/0350635

Die Entwicklung der Einnahmen und Ausgaben  
und der Kassenlage des Bundes und der Länder  
- Mio. € -

Berlin, 29.04.2011

| Lfd. Nr. | Bezeichnung  | März 2010                    |               |                | Februar 2011                 |               |                | März 2011                    |               |                |
|----------|--|------------------------------|---------------|----------------|------------------------------|---------------|----------------|------------------------------|---------------|----------------|
|          |  | Bund                         | Länder *)     | Ins-gesamt *)  | Bund                         | Länder *)     | Ins-gesamt *)  | Bund                         | Länder        | Ins-gesamt     |
|          | Seit dem 1. Januar gebuchte  |                              |               |                |                              |               |                |                              |               |                |
| 1        | <b>Bereinigte Einnahmen <sup>1)</sup></b>                          | <b>53.961</b>                | <b>63.061</b> | <b>113.378</b> | <b>34.012</b>                | <b>43.005</b> | <b>74.427</b>  | <b>58.442</b>                | <b>68.670</b> | <b>123.228</b> |
|          | für das laufende Haushaltsjahr                                     |                              |               |                |                              |               |                |                              |               |                |
| 11       | <u>Einnahmen der laufenden Rechnung</u>                            | 52.703                       | 59.668        | 112.370        | 33.514                       | 40.288        | 73.802         | 57.667                       | 64.588        | 122.254        |
| 111      | Steuereinnahmen  | 45.687                       | 45.143        | 90.830         | 31.033                       | 31.838        | 62.871         | 51.901                       | 49.424        | 101.325        |
| 112      | Einnahmen von Verwaltungen (laufende Rechnung)                     | 603                          | 11.486        | 12.090         | 400                          | 6.054         | 6.455          | 634                          | 11.497        | 12.131         |
| 1121     | darunter: Allgemeine BEZ   | -                            | 620           | 620            | -                            | -             | -              | -                            | 609           | 609            |
| 1122     | Länderfinanzausgleich <sup>1)</sup>                                | -                            | -             | -              | -                            | -             | -              | -                            | -             | -              |
| 12       | <u>Einnahmen der Kapitalrechnung</u>                               | 1.258                        | 3.393         | 4.651          | 498                          | 2.718         | 3.215          | 775                          | 4.082         | 4.857          |
| 121      | Veräußerungserlöse   | 309                          | 65            | 373            | 37                           | 152           | 189            | 71                           | 182           | 253            |
| 1211     | darunter: Veräußerungen von Beteiligungen und Kapitalrückzahlungen | 102                          | 17            | 119            | 0                            | 66            | 67             | 0                            | 69            | 70             |
| 122      | Einnahmen von Verwaltungen (Kapitalrechnung)                       | 260                          | 2.162         | 2.421          | 16                           | 1.847         | 1.863          | 295                          | 2.487         | 2.782          |
| 2        | <b>Bereinigte Ausgaben <sup>1)</sup></b>                           | <b>81.856</b>                | <b>73.046</b> | <b>151.258</b> | <b>63.623</b>                | <b>48.152</b> | <b>109.185</b> | <b>83.915</b>                | <b>74.775</b> | <b>154.806</b> |
|          | für das laufende Haushaltsjahr                                     |                              |               |                |                              |               |                |                              |               |                |
| 21       | <u>Ausgaben der laufenden Rechnung</u>                             | 76.974                       | 67.500        | 144.475        | 60.384                       | 44.935        | 105.319        | 79.404                       | 68.815        | 148.219        |
| 211      | Personalausgaben   | 7.698                        | 27.574        | 35.272         | 5.571                        | 19.649        | 25.220         | 7.817                        | 28.053        | 35.870         |
| 2111     | darunter: Versorgung und Beihilfe                                  | 2.218                        | 7.897         | 10.115         | 1.591                        | 5.715         | 7.306          | 2.241                        | 8.115         | 10.356         |
| 212      | Laufender Sachaufwand  | 4.289                        | 5.872         | 10.161         | 2.752                        | 3.997         | 6.748          | 4.065                        | 6.051         | 10.116         |
| 2121     | darunter: Sächliche Verwaltungsausgaben                            | 1.878                        | 3.867         | 5.745          | 1.205                        | 2.610         | 3.815          | 1.964                        | 3.985         | 5.949          |
| 213      | Zinsausgaben an andere Bereiche                                    | 12.135                       | 7.468         | 19.603         | 13.013                       | 5.329         | 18.342         | 12.039                       | 7.246         | 19.285         |
| 214      | Zahlungen an Verwaltungen (laufende Rechnung)                      | 3.060                        | 14.288        | 17.348         | 2.067                        | 7.509         | 9.576          | 3.219                        | 15.006        | 18.225         |
| 2141     | darunter: Länderfinanzausgleich <sup>1)</sup>                      | -                            | -218          | -218           | -                            | 34            | 34             | -                            | 314           | 314            |
| 2142     | Zuweisungen an Gemeinden   | 4                            | 13.588        | 13.591         | 2                            | 6.889         | 6.891          | 4                            | 13.689        | 13.692         |
| 22       | <u>Ausgaben der Kapitalrechnung</u>                                | 4.882                        | 5.546         | 10.428         | 3.239                        | 3.217         | 6.455          | 4.511                        | 5.959         | 10.471         |
| 221      | Sachinvestitionen  | 849                          | 880           | 1.728          | 363                          | 476           | 839            | 703                          | 886           | 1.588          |
| 222      | Zahlungen an Verwaltungen (Kapitalrechnung)                        | 889                          | 2.286         | 3.175          | 757                          | 1.255         | 2.012          | 895                          | 2.544         | 3.438          |
| 223      | nachrichtlich: Investitionsausgaben                                | 4.782                        | 5.330         | 10.112         | 3.170                        | 3.207         | 6.376          | 4.432                        | 5.696         | 10.128         |
| 3        | <b>Mehrein.(+), Mehrausg.(-) (Finanzierungssaldo)</b>              | <b>-27.883 <sup>2)</sup></b> | <b>-9.985</b> | <b>-37.868</b> | <b>-29.593 <sup>2)</sup></b> | <b>-5.147</b> | <b>-34.739</b> | <b>-25.449 <sup>2)</sup></b> | <b>-6.105</b> | <b>-31.553</b> |
|          | <b>Schuldenaufnahme und Schuldentilgung</b>                        |                              |               |                |                              |               |                |                              |               |                |
| 41       | Schuldenaufnahme am Kreditmarkt (brutto)                           | 84.953                       | 19.289        | 104.242        | 47.904                       | 13.445        | 61.349         | 82.552                       | 19.750        | 102.302        |
| 42       | Schuldentilgung am Kreditmarkt                                     | 53.320                       | 25.241        | 78.561         | 36.063                       | 22.861        | 58.924         | 65.998                       | 29.348        | 95.346         |
| 43       | Aktueller Kapitalmarktsaldo (Nettokreditaufnahme)                  | -31.633                      | -5.959        | -37.592        | 11.841                       | -9.416        | 2.425          | -16.554                      | -9.598        | -26.152        |
|          | Zum Ende des Monats bestehende                                     |                              |               |                |                              |               |                |                              |               |                |
|          | <b>Schwebende Schulden und Kassenbestände</b>                      |                              |               |                |                              |               |                |                              |               |                |
| 51       | Kassenkredit von Kreditinstituten                                  | -10.072                      | 6.845         | -3.227         | -5.443                       | 6.910         | 1.467          | -10.034                      | 8.248         | -1.786         |
| 52       | Geldbestände der Rücklagen und Sondervermögen                      | -                            | 9.575         | 9.575          | -                            | 15.680        | 15.680         | -                            | 16.425        | 16.425         |
| 53       | Kassenbestand ohne schwebende Schulden                             | 10.073                       | -2.908        | 7.165          | 5.443                        | -5.503        | -59            | 10.035                       | -6.070        | 3.965          |

- Abweichungen durch Runden der Zahlen möglich -

<sup>1)</sup> In der Ländersumme ohne Zuweisungen von Ländern im Länderfinanzausgleich, Summe Bund und Länder bereinigt um Verrechnungsverkehr zwischen Bund und Ländern.

<sup>2)</sup> Einschließlich haushaltstechnische Verechnungen.

<sup>3)</sup> Aufgrund von Korrekturmeldungen veränderte Werte ggü. BMF-Veröffentlichung März 2010 und Februar 2011.

Bundesministerium der Finanzen  
V A 2 - FV 4035/11/10001  
DOK.-Nr.: 2011/0350635

Die Einnahmen, Ausgaben und Kassenlage der Länder  
Ende des Monats März 2011  
- Mio. € -

Berlin, 29.04.2011  
Seite : 1

| lfd. Nr. | Bezeichnung  | Baden-Würt. | Bayern <sup>3)</sup>   | Brandenburg | Hessen   | Mecklbg.-Vorpom. | Niedersachsen         | Nordrh.-Westf.        | Rheinl.-Pfalz | Saarland |
|----------|--|-------------|------------------------|-------------|----------|------------------|-----------------------|-----------------------|---------------|----------|
| 1        | Seit dem 1. Januar gebuchte<br><b>Bereinigte Einnahmen</b> <sup>1)</sup><br>für das laufende Haushaltsjahr | 8.760,1     | 10.806,9 <sup>a)</sup> | 2.455,2     | 5.016,5  | 1.640,4          | 5.651,2               | 12.857,0              | 2.885,6       | 673,8    |
| 11       | <u>Einnahmen der laufenden Rechnung</u>  | 8.331,4     | 10.370,1               | 2.278,6     | 4.796,1  | 1.445,3          | 5.330,2               | 12.219,7              | 2.765,1       | 659,3    |
| 111      | Steuereinnahmen  | 6.277,8     | 8.507,9                | 1.419,3     | 4.056,4  | 778,5            | 4.081,7               | 10.207,5              | 2.052,2       | 551,2    |
| 112      | Einnahmen von Verwaltungen (laufende Rechnung)   | 1.455,3     | 923,8                  | 718,5       | 501,3    | 532,8            | 649,7                 | 1.363,9               | 505,6         | 80,1     |
| 1121     | darunter: Allgemeine BEZ   | -           | -                      | 37,1        | -        | 35,5             | 9,7                   | 43,8                  | 21,4          | 8,8      |
| 1122     | Länderfinanzausgleich <sup>1)</sup>  | -           | -                      | 80,4        | -        | 63,3             | 77,1                  | 111,4                 | 19,7          | 15,0     |
| 12       | <u>Einnahmen der Kapitalrechnung</u>   | 428,6       | 436,8 <sup>a)</sup>    | 176,7       | 220,4    | 195,1            | 321,0                 | 637,2                 | 120,6         | 14,5     |
| 121      | Veräußerungserlöse   | 0,1         | 0,6                    | 6,5         | 2,9      | 1,2              | 60,9                  | 2,1                   | 0,1           | 3,3      |
| 1211     | darunter: Veräußerungen von Beteiligungen und Kapitalrückzahlungen   | -           | 0,6                    | 0,1         | -        | -                | 59,9                  | -                     | -             | 2,5      |
| 122      | Einnahmen von Verwaltungen (Kapitalrechnung)   | 281,6       | 335,3                  | 79,5        | 212,7    | 84,3             | 242,5                 | 462,8                 | 69,5          | 6,1      |
| 2        | <b>Bereinigte Ausgaben</b> <sup>1)</sup><br>für das laufende Haushaltsjahr                                 | 10.140,2    | 10.791,7 <sup>b)</sup> | 2.333,6     | 5.514,2  | 1.714,9          | 5.683,3               | 14.995,7              | 3.937,7       | 1.031,6  |
| 21       | <u>Ausgaben der laufenden Rechnung</u>   | 9.365,4     | 9.946,6 <sup>b)</sup>  | 2.096,5     | 5.108,0  | 1.565,0          | 5.364,0               | 13.503,9              | 3.591,3       | 977,9    |
| 211      | Personalausgaben   | 4.402,2     | 5.113,4                | 646,9       | 1.931,2  | 401,4            | 2.342,1 <sup>2)</sup> | 5.028,6 <sup>2)</sup> | 1.618,4       | 410,3    |
| 2111     | darunter: Versorgung und Beihilfe  | 1.370,8     | 1.520,1                | 46,7        | 636,5    | 24,7             | 744,3                 | 1.718,0               | 491,9         | 154,8    |
| 212      | Laufender Sachaufwand  | 421,4       | 712,6                  | 124,3       | 419,3    | 100,8            | 355,7                 | 776,4                 | 248,9         | 43,9     |
| 2121     | darunter: Sächliche Verwaltungsausgaben  | 367,3       | 593,0                  | 102,9       | 347,2    | 89,8             | 307,3                 | 591,9                 | 220,3         | 40,4     |
| 213      | Zinsausgaben an andere Bereiche  | 948,6       | 530,5 <sup>c)</sup>    | 190,6       | 722,2    | 117,0            | 545,2                 | 1.596,8               | 400,0         | 136,0    |
| 214      | Zahlungen an Verwaltungen (laufende Rechnung)  | 2.271,1     | 2.459,7                | 749,5       | 1.255,7  | 533,8            | 1.276,6               | 3.478,9               | 833,7         | 115,2    |
| 2141     | darunter: Länderfinanzausgleich <sup>1)</sup>  | 516,9       | 664,6                  | -           | 470,8    | -                | -                     | -                     | -             | -        |
| 2142     | Zuweisungen an Gemeinden   | 1.740,5     | 1.779,5                | 619,8       | 774,5    | 460,6            | 1.276,4               | 3.461,6               | 822,1         | 101,0    |
| 22       | <u>Ausgaben der Kapitalrechnung</u>  | 774,8       | 845,1                  | 237,1       | 406,1    | 149,9            | 319,3                 | 1.491,8               | 346,4         | 53,7     |
| 221      | Sachinvestitionen  | 135,2       | 228,5                  | 8,3         | 78,5     | 28,2             | 27,2                  | 31,5                  | 21,9          | 2,3      |
| 222      | Zahlungen an Verwaltungen (Kapitalrechnung)  | 467,6       | 339,9                  | 90,9        | 222,6    | 65,8             | 113,4                 | 781,1                 | 134,9         | 13,6     |
| 223      | nachrichtlich: Investitionsausgaben  | 734,0       | 789,8                  | 237,1       | 382,5    | 149,9            | 319,3                 | 1.415,1               | 327,0         | 47,5     |
| 3        | <b>Mehrein.(+), Mehrausg.(-) (Finanzierungssaldo)</b>  | -1.380,1    | 15,2 <sup>d)</sup>     | 121,6       | -497,7   | -74,5            | -32,1                 | -2.138,7              | -1.052,1      | -357,8   |
|          | <b>Schuldenaufnahme und Schuldentilgung</b>  |             |                        |             |          |                  |                       |                       |               |          |
| 41       | Schuldenaufnahme am Kreditmarkt (brutto)   | 1.618,0     | 1.668,0 <sup>e)</sup>  | 485,2       | 425,4    | 333,0            | 410,0                 | 6.717,8               | 3.199,5       | -16,5    |
| 42       | Schuldentilgung am Kreditmarkt   | 2.353,0     | 2.124,6 <sup>e)</sup>  | 768,9       | 3.055,4  | 390,0            | 937,8                 | 6.587,0               | 5.197,1       | 225,0    |
| 43       | Aktueller Kapitalmarktsaldo (Nettokreditaufnahme)  | -735,0      | -456,6                 | -283,7      | -2.630,0 | -57,0            | -527,8                | 130,9                 | -1.997,6      | -241,5   |
|          | Zum Ende des Monats bestehende   |             |                        |             |          |                  |                       |                       |               |          |
|          | <b>Schwebende Schulden und Kassenbestände</b>  |             |                        |             |          |                  |                       |                       |               |          |
| 51       | Kassenkredit von Kreditinstituten  | -           | -                      | -           | 590,0    | -                | -                     | 4.275,0               | 1.586,4       | 336,8    |
| 52       | Geldbestände der Rücklagen und Sondervermögen  | 1.048,3     | 3.816,6                | 23,3        | 1.256,1  | 892,3            | 2.561,1               | 556,7                 | 2,6           | 542,9    |
| 53       | Kassenbestand ohne schwebende Schulden   | 191,4       | -                      | -162,2      | -1.871,6 | 190,6            | 1.445,3               | -2.641,7              | -1.585,7      | -59,7    |

- Abweichungen durch Runden der Zahlen möglich -

<sup>1)</sup> In der Ländersumme ohne Zuweisungen von Ländern im Länderfinanzausgleich.

<sup>2)</sup> ohne April-Bezüge.

<sup>3)</sup> BY - davon Stabilisierungsfonds Finanzmarkt und BayernLB: a) 6,1 Mio. €, b) 169,4 Mio. €, c) 169,3 Mio. €, d) -163,3 Mio. €, e) 50,0 Mio. €

Bundesministerium der Finanzen  
V A 2 - FV 4035/11/10001  
DOK.-Nr.: 2011/0350635

Die Einnahmen, Ausgaben und Kassenlage der Länder  
Ende des Monats März 2011  
- Mio. € -

Berlin, 29.04.2011  
Seite : 2

| lfd. Nr. | Bezeichnung   | Sachsen        | Sachsen-Anhalt | Schlesw.-Holst. | Thüringen      | Berlin         | Bremen         | Hamburg        | Länder zusammen |
|----------|---|----------------|----------------|-----------------|----------------|----------------|----------------|----------------|-----------------|
|          | Seit dem 1. Januar gebuchte   |                |                |                 |                |                |                |                |                 |
| 1        | <b>Bereinigte Einnahmen <sup>1)</sup></b><br>für das laufende Haushaltsjahr | <b>4.083,8</b> | <b>2.262,0</b> | <b>2.012,4</b>  | <b>2.325,5</b> | <b>5.091,0</b> | <b>913,5</b>   | <b>2.592,3</b> | <b>68.670,0</b> |
| 11       | <u>Einnahmen der laufenden Rechnung</u>                                     | 3.494,7        | 2.121,9        | 1.893,1         | 2.014,7        | 4.819,0        | 895,6          | 2.510,2        | 64.587,8        |
| 111      | Steuereinnahmen   | 2.148,3        | 1.242,5        | 1.507,5         | 1.192,3        | 2.771,1        | 577,0          | 2.052,5        | 49.423,7        |
| 112      | Einnahmen von Verwaltungen (laufende Rechnung)                              | 1.143,5        | 774,7          | 234,0           | 676,9          | 1.532,0        | 229,9          | 175,4          | 11.497,4        |
| 1121     | darunter: Allgemeine BEZ  | 78,8           | 48,0           | 2,8             | 42,6           | 242,1          | 38,8           | -              | 609,4           |
| 1122     | Länderfinanzausgleich <sup>1)</sup>   | 118,4          | 95,6           | 13,2            | 83,4           | 557,5          | 122,2          | -              | -               |
| 12       | <u>Einnahmen der Kapitalrechnung</u>  | 589,1          | 140,1          | 119,3           | 310,7          | 272,0          | 17,9           | 82,1           | 4.082,1         |
| 121      | Veräußerungserlöse  | 1,5            | 3,4            | 1,1             | 4,4            | 54,1           | 0,1            | 39,7           | 182,0           |
| 1211     | darunter: Veräußerungen von Beteiligungen und Kapitalrückzahlungen          | 0,8            | 3,3            | 0,1             | -              | 1,9            | -              | -              | 69,2            |
| 122      | Einnahmen von Verwaltungen (Kapitalrechnung)                                | 318,9          | 55,0           | 70,9            | 90,7           | 127,9          | 15,9           | 33,6           | 2.487,2         |
| 2        | <b>Bereinigte Ausgaben <sup>1)</sup></b><br>für das laufende Haushaltsjahr  | <b>3.602,8</b> | <b>2.369,5</b> | <b>2.404,9</b>  | <b>2.379,5</b> | <b>5.476,0</b> | <b>1.107,9</b> | <b>2.648,2</b> | <b>74.774,5</b> |
| 21       | <u>Ausgaben der laufenden Rechnung</u>                                      | 3.313,0        | 2.168,1        | 2.253,0         | 2.228,3        | 5.208,1        | 1.017,9        | 2.465,2        | 68.815,0        |
| 211      | Personalausgaben  | 966,4          | 575,0          | 1.018,6         | 567,7          | 1.901,7        | 343,7          | 785,2          | 28.052,8        |
| 2111     | darunter: Versorgung und Beihilfe   | 53,5           | 41,7           | 353,4           | 35,9           | 510,5          | 113,3          | 299,0          | 8.115,1         |
| 212      | Laufender Sachaufwand   | 213,3          | 263,2          | 124,0           | 174,5          | 1.157,3        | 185,5          | 729,7          | 6.050,8         |
| 2121     | darunter: Sächliche Verwaltungsausgaben                                     | 168,0          | 89,5           | 104,4           | 108,4          | 516,1          | 79,5           | 258,9          | 3.984,9         |
| 213      | Zinsausgaben an andere Bereiche   | 130,8          | 313,6          | 286,3           | 275,0          | 624,0          | 131,9          | 297,7          | 7.246,2         |
| 214      | Zahlungen an Verwaltungen (laufende Rechnung)                               | 1.308,5        | 586,6          | 574,6           | 793,4          | 66,9           | 26,9           | 32,0           | 15.005,9        |
| 2141     | darunter: Länderfinanzausgleich <sup>1)</sup>                               | -              | -              | -               | -              | -              | -              | 18,6           | 313,7           |
| 2142     | Zuweisungen an Gemeinden  | 991,7          | 440,2          | 522,3           | 693,0          | 1,8            | 1,4            | 2,4            | 13.688,8        |
| 22       | <u>Ausgaben der Kapitalrechnung</u>   | 289,8          | 201,3          | 151,9           | 151,2          | 268,0          | 90,0           | 183,0          | 5.959,4         |
| 221      | Sachinvestitionen   | 83,0           | 35,2           | 27,8            | 38,5           | 50,2           | 9,2            | 80,2           | 885,7           |
| 222      | Zahlungen an Verwaltungen (Kapitalrechnung)                                 | 59,7           | 68,7           | 70,9            | 41,7           | 30,8           | 26,0           | 16,2           | 2.543,8         |
| 223      | nachrichtlich: Investitionsausgaben   | 289,9          | 201,3          | 151,4           | 151,2          | 237,8          | 89,9           | 172,4          | 5.696,1         |
| 3        | <b>Mehrein.(+), Mehrausg.(-) (Finanzierungssaldo)</b>                       | <b>481,0</b>   | <b>-107,5</b>  | <b>-392,5</b>   | <b>-54,1</b>   | <b>-385,0</b>  | <b>-194,4</b>  | <b>-55,9</b>   | <b>-6.104,6</b> |
|          | <b>Schuldenaufnahme und Schuldentilgung</b>                                 |                |                |                 |                |                |                |                |                 |
| 41       | Schuldenaufnahme am Kreditmarkt (brutto)                                    | 395,0          | 955,6          | 1.217,3         | 607,2          | 3.021,1        | -225,1         | -1.062,0       | 19.749,5        |
| 42       | Schuldentilgung am Kreditmarkt  | 469,5          | 1.323,9        | 2.060,4         | 660,0          | 2.615,6        | 579,3          | -              | 29.347,5        |
| 43       | Aktueller Kapitalmarktsaldo (Nettokreditaufnahme)                           | -74,5          | -368,3         | -843,1          | -52,8          | 405,5          | -804,4         | -1.062,0       | -9.597,9        |
|          | Zum Ende des Monats bestehende  |                |                |                 |                |                |                |                |                 |
|          | <b>Schwebende Schulden und Kassenbestände</b>                               |                |                |                 |                |                |                |                |                 |
| 51       | Kassenkredit von Kreditinstituten   | -              | 678,2          | -               | -              | -              | 598,8          | 183,0          | 8.248,2         |
| 52       | Geldbestände der Rücklagen und Sondervermögen                               | 2.711,6        | 87,1           | -               | -              | 359,6          | 354,3          | 2.212,7        | 16.425,2        |
| 53       | Kassenbestand ohne schwebende Schulden                                      | -              | -678,2         | -1.608,3        | 287,5          | 7,7            | -591,6         | 1.006,1        | -6.070,4        |

- Abweichungen durch Runden der Zahlen möglich -

<sup>1)</sup> In der Ländersumme ohne Zuweisungen von Ländern im Länderfinanzausgleich.

<sup>2)</sup> ohne April-Bezüge.

<sup>3)</sup> BY - davon Stabilisierungsfonds Finanzmarkt und BayernLB: a) 6,1 Mio. €, b) 169,4 Mio. €, c) 169,3 Mio. €, d) -163,3 Mio. €, e) 50,0 Mio. €