

Entwicklung der Länderhaushalte bis Mai 2011

Das Bundesministerium der Finanzen legt Zusammenfassungen über die Haushaltsentwicklung der Länder bis einschließlich Mai 2011 vor.

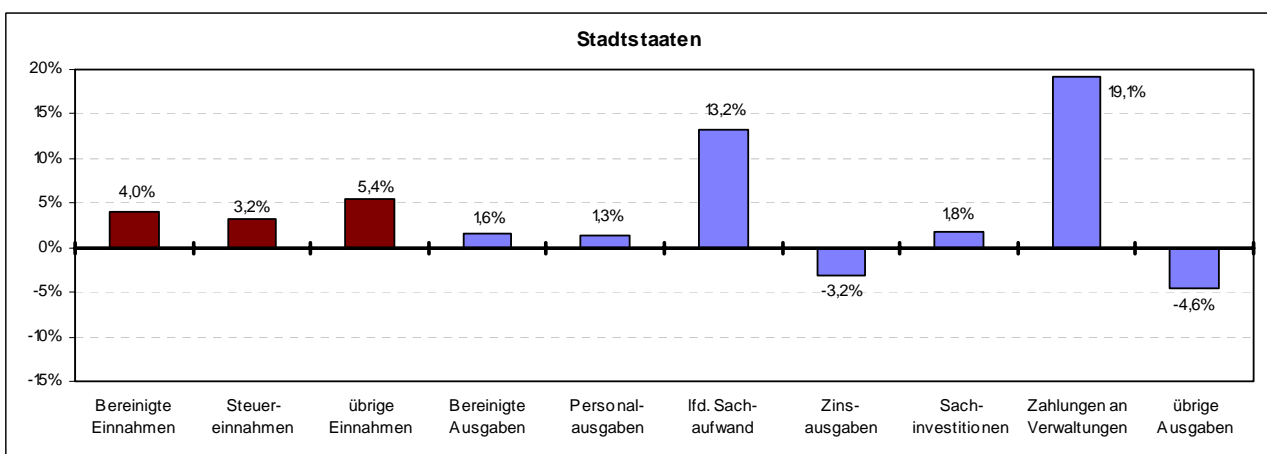
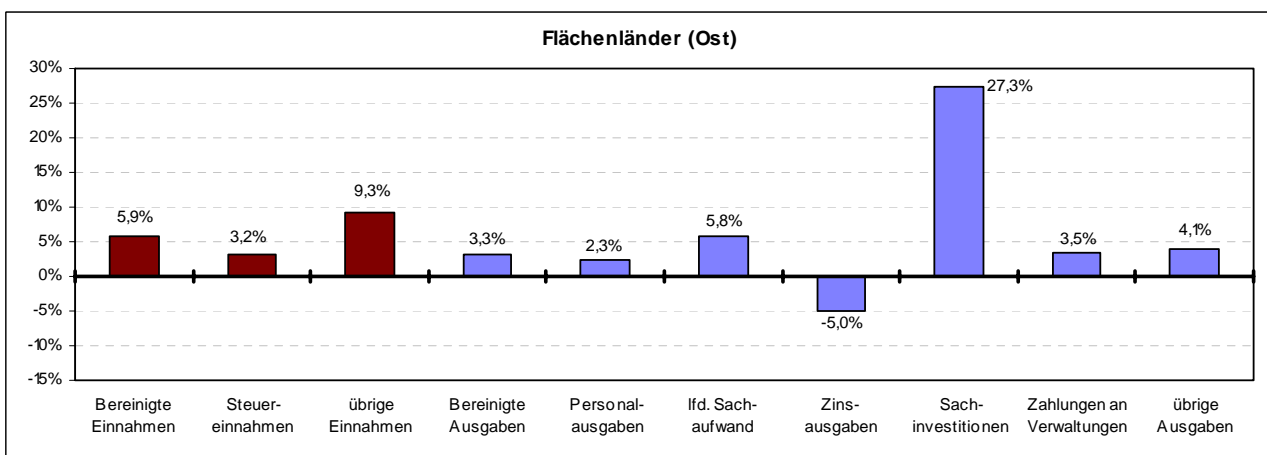
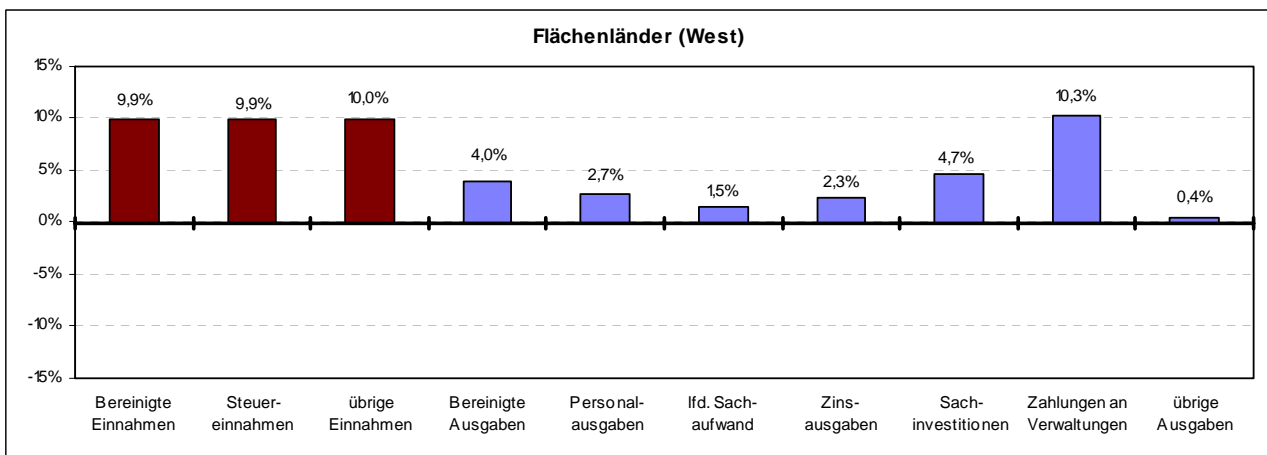
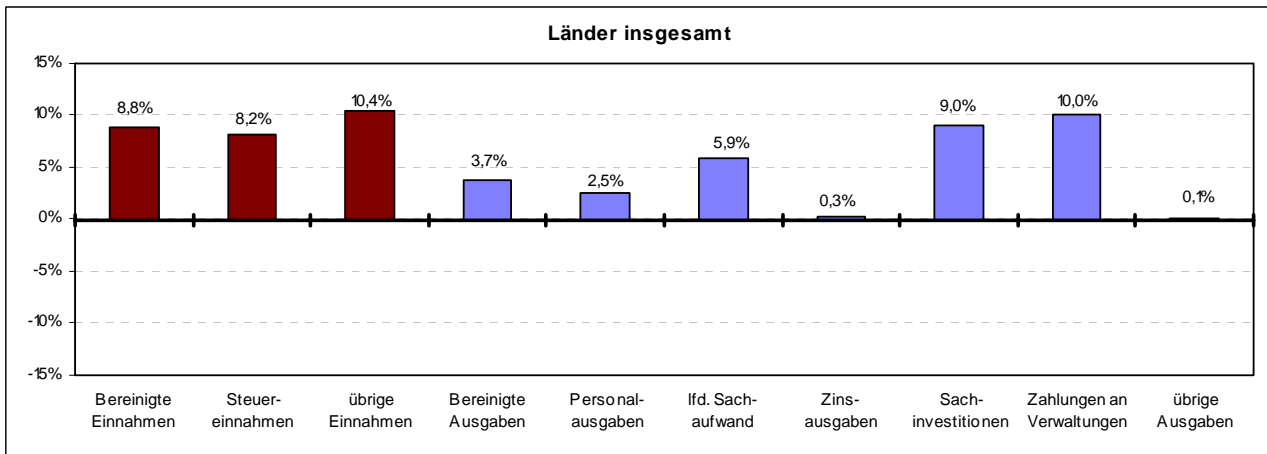
Die Haushaltsentwicklung der Ländergesamtheit verläuft weiterhin deutlich positiver als im Vergleichszeitraum des Vorjahres. Das Finanzierungsdefizit der Länder insgesamt beträgt Ende Mai rund -6,3 Mrd. € und fällt damit rund 4,8 Mrd. € niedriger aus als der entsprechende Vorjahreswert. Die Planungen der Länder sehen zurzeit ein Gesamtdefizit für das Jahr 2011 von rund -24,5 Mrd. € vor. Im Vergleich zum Vorjahr sind die Einnahmen um 8,8 % gestiegen, die Ausgaben dagegen nur um 3,7 %.

Die Einnahmen und Ausgaben der Länder bis Mai, die im Einzelnen in den nachfolgenden Tabellen aufgeführt sind, stellen sich insgesamt wie folgt dar:

in Mio €	Flächenländer (West)	Flächenländer (Ost)	Stadtstaaten	Länder insgesamt
Bereinigte Einnahmen	79.932	20.239	13.813	111.646
darunter:				
Steuereinnahmen	60.959	11.116	8.819	80.895
übrige Einnahmen	18.973	9.122	4.994	30.751
Bereinigte Ausgaben	84.404	20.432	15.442	117.940
darunter:				
Personalausgaben	35.048	5.179	4.875	45.103
Lfd. Sachaufwand	5.196	1.456	3.503	10.155
Zinsausgaben an andere Bereiche	7.237	1.395	1.914	10.546
Sachinvestitionen	1.192	456	250	1.899
Zahlungen an Verwaltungen	20.597	7.366	305	25.931
übrige Ausgaben	15.134	4.580	4.594	24.308
Finanzierungssaldo	-4.472	-194	-1.629	-6.295

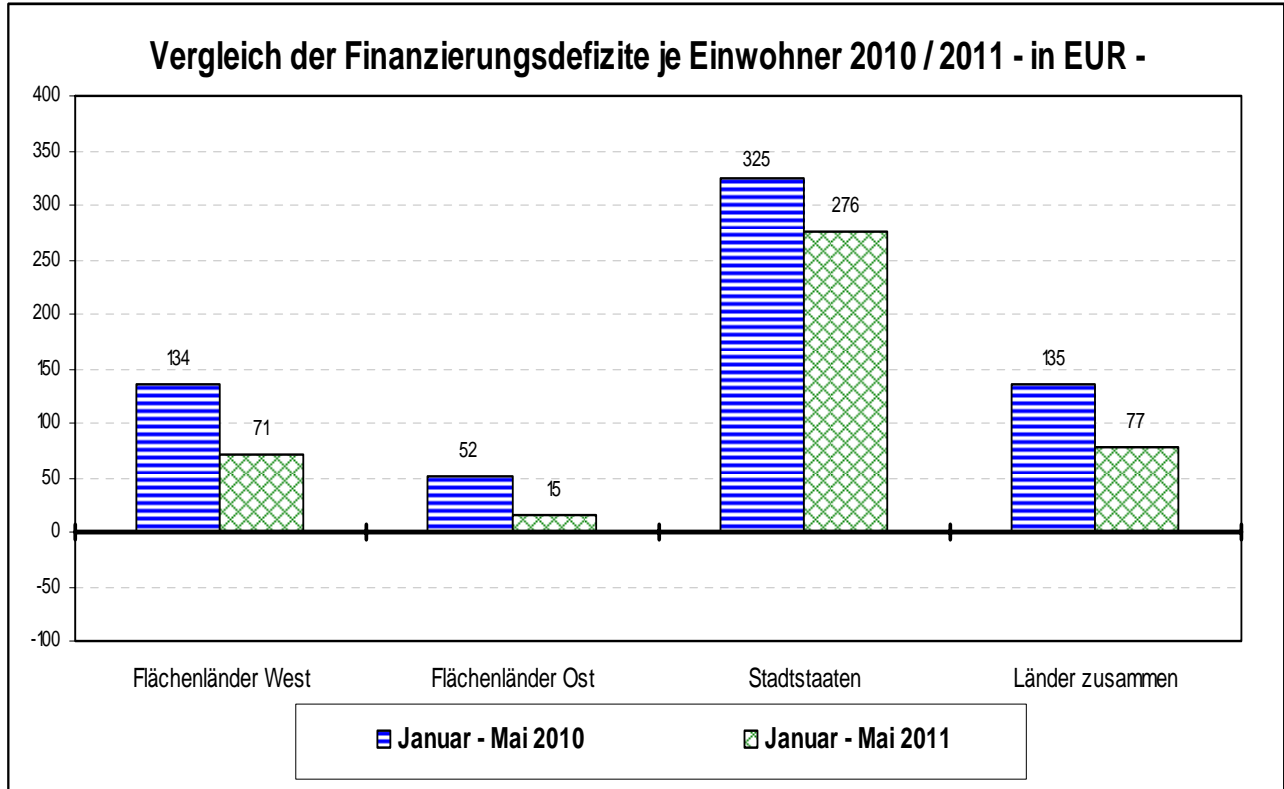
(Länderzusammenfassungen ohne Zahlungen der Länder untereinander)

Veränderungsraten im Vergleich zum Vorjahr



Im Vergleich zu dem geplanten Haushaltsvolumen für das Jahr 2011 entwickelten sich die bis Ende Mai gemeldeten Einnahmen und Ausgaben wie folgt:

in Mio. €	Flächenländer (West)		Flächenländer (Ost)		Stadtstaaten		Länder zusammen	
	Soll	Ist	Soll	Ist	Soll	Ist	Soll	Ist
Bereinigte Einnahmen	186.872	79.932	49.619	20.239	31.812	13.813	262.523	111.646
darunter:								
Steuereinnahmen	142.571	60.959	25.619	11.116	19.557	8.819	187.747	80.895
übrige Einnahmen	44.302	18.973	24.000	9.122	12.255	4.994	74.776	30.751
Bereinigte Ausgaben	203.907	84.404	51.641	20.432	37.218	15.442	286.985	117.940
darunter:								
Personalausgaben	81.461	35.048	12.385	5.179	10.726	4.875	104.572	45.103
lfd. Sachaufwand	13.391	5.196	3.771	1.456	7.833	3.503	24.995	10.155
Zinsausgaben	13.737	7.237	3.134	1.395	4.069	1.914	20.940	10.546
Sachinvestitionen	4.064	1.192	1.708	456	820	250	6.591	1.899
Zahlungen an Verwaltungen	54.329	20.597	15.717	7.366	917	305	65.183	25.931
übrige Ausgaben	36.924	15.134	14.926	4.580	12.854	4.594	64.703	24.308
Finanzierungssaldo	-17.035	-4.472	-2.021	-194	-5.396	-1.629	-24.452	-6.295



Bundesministerium der Finanzen
V A 2 - FV 4035/11/10001
DOK.-Nr.: 2011/0509126

Die Entwicklung der Einnahmen und Ausgaben
und der Kassenlage des Bundes und der Länder
- Mio. € -

Berlin, 29.06.2011

Lfd. Nr.	Bezeichnung	Mai 2010			April 2011			Mai 2011		
		Bund	Länder *)	Ins-gesamt *)	Bund	Länder	Ins-gesamt	Bund	Länder	Ins-gesamt
	Seit dem 1. Januar gebuchte									
1	Bereinigte Einnahmen ¹⁾	94.005	102.637	190.394	80.147	87.414	161.685	102.355	111.646	206.838
	für das laufende Haushaltsjahr									
11	<u>Einnahmen der laufenden Rechnung</u>	91.828	97.260	189.087	78.602	81.272	159.875	100.700	104.649	205.349
111	Steuereinnahmen	82.909	74.791	157.700	71.856	63.424	135.281	91.898	80.895	172.793
112	Einnahmen von Verwaltungen (laufende Rechnung)	1.040	17.865	18.905	843	13.747	14.590	1.058	18.431	19.489
1121	darunter: Allgemeine BEZ	-	605	605	-	609	609	-	609	609
1122	Länderfinanzausgleich ¹⁾	-	-	-	-	-	-	-	-	-
12	<u>Einnahmen der Kapitalrechnung</u>	2.177	5.377	7.555	1.545	6.142	7.687	1.655	6.997	8.652
121	Veräußerungserlöse	1.100	140	1.240	768	231	998	799	270	1.069
1211	darunter: Veräußerungen von Beteiligungen und Kapitalrückzahlungen	826	56	882	663	74	738	663	76	739
122	Einnahmen von Verwaltungen (Kapitalrechnung)	245	3.686	3.931	301	4.250	4.550	303	4.776	5.079
2	Bereinigte Ausgaben ¹⁾	129.243	113.686	236.682	109.028	96.433	199.585	129.439	117.940	240.217
	für das laufende Haushaltsjahr									
21	<u>Ausgaben der laufenden Rechnung</u>	121.071	104.433	225.504	102.562	88.646	191.208	121.512	108.039	229.551
211	Personalausgaben	12.340	43.983	56.323	10.051	36.415	46.466	12.384	45.103	57.487
2111	darunter: Versorgung und Beihilfe	3.454	12.479	15.933	2.854	10.403	13.257	3.497	12.901	16.399
212	Laufender Sachaufwand	7.180	9.588	16.768	5.499	7.968	13.467	6.871	10.155	17.026
2121	darunter: Sächliche Verwaltungsausgaben	3.295	6.336	9.631	2.630	5.221	7.851	3.440	6.623	10.064
213	Zinsausgaben an andere Bereiche	15.008	10.516	25.524	16.818	9.339	26.157	16.545	10.546	27.091
214	Zahlungen an Verwaltungen (laufende Rechnung)	5.308	20.235	25.543	4.655	18.815	23.470	6.033	22.161	28.194
2141	darunter: Länderfinanzausgleich ¹⁾	-	-345	-345	-	12	12	-	127	127
2142	Zuweisungen an Gemeinden	7	19.172	19.179	5	17.535	17.540	6	20.481	20.486
22	<u>Ausgaben der Kapitalrechnung</u>	8.172	9.253	17.425	6.465	7.787	14.252	7.927	9.901	17.828
221	Sachinvestitionen	1.752	1.742	3.494	1.091	1.354	2.445	1.699	1.899	3.598
222	Zahlungen an Verwaltungen (Kapitalrechnung)	1.735	3.332	5.067	1.674	3.132	4.806	1.800	3.770	5.570
223	nachrichtlich: Investitionsausgaben	7.998	9.024	17.022	6.326	7.515	13.841	7.778	9.624	17.402
3	Mehrein.(+), Mehrausg.(-) (Finanzierungssaldo)	-35.209 ²⁾	-11.049	-46.258	-28.849 ²⁾	-9.018	-37.867	-27.051 ²⁾	-6.295	-33.345
	Schuldenaufnahme und Schuldentilgung									
41	Schuldenaufnahme am Kreditmarkt (brutto)	129.064	29.537	158.601	101.418	29.642	131.060	141.376	31.520	172.896
42	Schuldentilgung am Kreditmarkt	86.193	37.284	123.477	92.874	38.097	130.971	105.119	37.416	142.535
43	Aktueller Kapitalmarktsaldo (Nettokreditaufnahme)	42.871	-7.747	35.123	8.544 ¹⁾	-8.454	90 ¹⁾	36.257	-5.896	30.361
	Zum Ende des Monats bestehende									
	Schwebende Schulden und Kassenbestände									
51	Kassenkredit von Kreditinstituten	-26.853	6.803	-20.050	-6.815	8.127	1.312	-27.581	3.516	-24.064
52	Geldbestände der Rücklagen und Sondervermögen	-	14.279	14.279	-	15.021	15.021	-	16.164	16.164
53	Kassenbestand ohne schwebende Schulden	26.854	-8.761	18.093	6.816 ¹⁾	-9.008	-2.192 ¹⁾	27.581	-4.052	23.529

- Abweichungen durch Runden der Zahlen möglich -

¹⁾ In der Ländersumme ohne Zuweisungen von Ländern im Länderfinanzausgleich, Summe Bund und Länder bereinigt um Verrechnungsverkehr zwischen Bund und Ländern.

²⁾ Einschließlich haushaltstechnische Verechnungen.

¹⁾ Aufgrund von Korrekturmeldungen veränderte Werte ggü. Vormeldungen.

Bundesministerium der Finanzen
V A 2 - FV 4035/11/10001
DOK.-Nr.: 2011/0509126

Die Einnahmen, Ausgaben und Kassenlage der Länder
Ende des Monats Mai 2011
- Mio. € -

Berlin, 29.06.2011
Seite : 1

lfd. Nr.	Bezeichnung	Baden-Württ.	Bayern ³⁾	Brandenburg	Hessen	Mecklbg.-Vorpom.	Niedersachsen	Nordrh.-Westf.	Rheinl.-Pfalz	Saarland
	Seit dem 1. Januar gebuchte									
1	Bereinigte Einnahmen¹⁾	14.208,2	17.959,3^{a)}	3.936,6	7.896,1	2.500,1	9.267,1	21.044,3	5.000,4	1.360,4
	für das laufende Haushaltsjahr									
11	<u>Einnahmen der laufenden Rechnung</u>	13.553,0	17.189,4	3.544,3	7.538,4	2.234,9	8.782,3	20.060,3	4.771,5	1.335,1
111	Steuereinnahmen	10.471,0	13.936,0	2.380,5	6.204,5	1.289,9	6.589,6	16.535,3	3.624,8	937,4
112	Einnahmen von Verwaltungen (laufende Rechnung)	2.157,3	1.715,4	940,9	925,3	773,0	1.175,3	2.528,0	831,5	343,6
1121	darunter: Allgemeine BEZ	-	-	37,1	-	35,5	9,7	43,8	21,4	8,8
1122	Länderfinanzausgleich ¹⁾	-	-	80,4	-	128,1	114,3	111,4	64,9	29,4
12	<u>Einnahmen der Kapitalrechnung</u>	655,2	769,9 ^{a)}	392,2	357,7	265,2	484,8	984,0	228,8	25,4
121	Veräußerungserlöse	0,2	0,7	10,3	9,9	3,7	66,3	4,8	0,3	4,1
1211	darunter: Veräußerungen von Beteiligungen und Kapitalrückzahlungen	-	0,6	0,1	-	-	64,5	-	-	2,9
122	Einnahmen von Verwaltungen (Kapitalrechnung)	506,3	562,0	139,8	340,9	139,7	372,0	729,4	135,2	15,5
2	Bereinigte Ausgaben¹⁾	15.024,9	16.965,7^{b)}	3.951,7	9.046,6	2.782,0	9.954,2	21.962,4	6.269,6	1.584,5
	für das laufende Haushaltsjahr									
21	<u>Ausgaben der laufenden Rechnung</u>	13.759,2	15.508,6 ^{b)}	3.546,2	8.278,5	2.443,6	9.380,5	19.965,3	5.657,9	1.495,9
211	Personalausgaben	6.768,7	7.908,2	1.005,6	3.220,7	674,5	3.920,1 ²⁾	8.523,9 ²⁾	2.491,3	630,5
2111	darunter: Versorgung und Beihilfe	2.092,0	2.316,0	73,7	1.055,3	41,4	1.239,2	2.873,1	756,1	238,0
212	Laufender Sachaufwand	716,9	1.187,9	215,4	630,3	170,1	711,8	1.266,2	410,4	74,5
2121	darunter: Sächliche Verwaltungsausgaben	640,2	976,4	177,4	497,4	148,3	567,9	963,4	350,2	68,6
213	Zinsausgaben an andere Bereiche	1.264,6	696,9 ^{b)}	317,6	1.015,9	163,0	810,5	2.175,2	563,9	283,5
214	Zahlungen an Verwaltungen (laufende Rechnung)	2.741,1	3.912,3	1.342,2	2.107,3	876,0	2.315,6	4.329,9	1.398,1	183,3
2141	darunter: Länderfinanzausgleich ¹⁾	742,6	1.298,6	-	757,1	-	-	-	-	-
2142	Zuweisungen an Gemeinden	1.984,2	2.588,9	1.134,2	1.336,3	733,7	2.315,2	4.285,2	1.379,7	168,8
22	<u>Ausgaben der Kapitalrechnung</u>	1.265,7	1.457,1	405,5	768,0	338,4	573,6	1.997,1	611,7	88,6
221	Sachinvestitionen	271,6	463,8	22,9	214,9	107,7	67,5	78,9	40,5	4,1
222	Zahlungen an Verwaltungen (Kapitalrechnung)	590,1	567,7	171,4	360,5	121,1	162,1	947,6	204,0	20,3
223	nachrichtlich: Investitionsausgaben	1.220,0	1.401,8	405,4	744,4	338,4	573,6	1.913,5	592,3	80,8
3	Mehrein.(+), Mehrausg.(-) (Finanzierungssaldo)	-816,7	993,6^{c)}	-15,1	-1.150,5	-281,9	-687,1	-918,2	-1.269,2	-224,0
	Schuldenaufnahme und Schuldentilgung									
41	Schuldenaufnahme am Kreditmarkt (brutto)	4.059,0	2.219,0 ^{d)}	622,2	2.236,6	584,2	1.742,8	4.110,4	4.973,1	282,9
42	Schuldentilgung am Kreditmarkt	4.833,0	2.540,9 ^{d)}	2.165,5	3.465,4	590,0	1.822,8	8.912,7	5.346,0	333,6
43	Aktueller Kapitalmarktsaldo (Nettokreditaufnahme)	-774,0	-321,9	-1.543,3	-1.228,8	-5,8	-80,0	-4.802,3	-372,9	-50,6
	Zum Ende des Monats bestehende									
	Schwebende Schulden und Kassenbestände									
51	Kassenkredit von Kreditinstituten	-	-	640,0	172,0	-	-	-	306,8	110,2
52	Geldbestände der Rücklagen und Sondervermögen	1.066,9	4.242,6	23,3	1.256,1	891,3	2.399,5	873,3	1,8	360,5
53	Kassenbestand ohne schwebende Schulden	-141,8	-	-1.100,0	-1.123,2	-11,6	1.215,4	842,0	-306,4	81,6

- Abweichungen durch Runden der Zahlen möglich -

¹⁾ In der Ländersumme ohne Zuweisungen von Ländern im Länderfinanzausgleich.

²⁾ ohne Juni-Bezüge.

³⁾ BY - davon Stabilisierungsfonds Finanzmarkt und BayernLB: a) 12,1 Mio. €, b) 226,4 Mio. €, c) -214,3 Mio. €, d) 50,0 Mio. €

Bundesministerium der Finanzen
V A 2 - FV 4035/11/10001
DOK.-Nr.: 2011/0509126

Die Einnahmen, Ausgaben und Kassenlage der Länder
Ende des Monats Mai 2011
- Mio. € -

Berlin, 29.06.2011
Seite : 2

lfd. Nr.	Bezeichnung	Sachsen	Sachsen-Anhalt	Schlesw.-Holst.	Thüringen	Berlin	Bremen	Hamburg	Länder zusammen
	Seit dem 1. Januar gebuchte								
1	Bereinigte Einnahmen ¹⁾	6.853,3	3.487,4	3.529,3	3.461,1	8.098,9	1.413,1	4.319,4	111.645,5
	für das laufende Haushaltsjahr								
11	<u>Einnahmen der laufenden Rechnung</u>	5.437,8	3.259,0	3.331,6	3.080,8	7.695,7	1.372,3	4.151,6	104.648,5
111	Steuereinnahmen	3.516,9	1.983,7	2.660,7	1.945,4	4.505,1	920,4	3.393,5	80.894,7
112	Einnahmen von Verwaltungen (laufende Rechnung)	1.565,9	1.069,1	426,8	927,2	2.403,3	313,7	334,7	18.431,0
1121	darunter: Allgemeine BEZ	78,8	48,0	2,8	42,6	242,1	38,8	-	609,4
1122	Länderfinanzausgleich ¹⁾	230,9	517,0	13,2	166,9	1.077,2	155,8	-	-
12	<u>Einnahmen der Kapitalrechnung</u>	1.415,6	228,4	197,7	380,3	403,2	40,9	167,8	6.997,1
121	Veräußerungserlöse	1,7	3,7	1,9	6,9	84,3	1,4	69,6	269,8
1211	darunter: Veräußerungen von Beteiligungen und Kapitalrückzahlungen	0,8	3,3	0,2	-	2,4	1,2	-	76,0
122	Einnahmen von Verwaltungen (Kapitalrechnung)	1.125,2	140,6	115,9	151,2	180,4	36,8	85,4	4.776,3
2	Bereinigte Ausgaben ¹⁾	5.945,7	3.955,4	3.929,3	3.797,6	9.138,0	1.905,1	4.417,0	117.940,2
	für das laufende Haushaltsjahr								
21	<u>Ausgaben der laufenden Rechnung</u>	5.360,6	3.599,2	3.683,8	3.462,0	8.699,7	1.768,2	4.119,1	108.038,8
211	Personalausgaben	1.575,3	968,6	1.584,9	955,2	2.947,8	586,3	1.341,2	45.102,8
2111	darunter: Versorgung und Beihilfe	83,9	68,7	546,7	59,7	772,0	197,3	488,1	12.901,2
212	Laufender Sachaufwand	375,2	421,6	197,5	274,0	1.971,3	307,1	1.224,7	10.154,9
2121	darunter: Sächliche Verwaltungsausgaben	284,5	150,9	165,1	165,3	886,7	139,7	441,4	6.623,4
213	Zinsausgaben an andere Bereiche	165,2	392,5	426,2	356,7	1.175,5	293,1	445,3	10.545,6
214	Zahlungen an Verwaltungen (laufende Rechnung)	2.116,8	1.070,6	980,8	1.265,8	110,9	56,9	42,6	22.160,7
2141	darunter: Länderfinanzausgleich ¹⁾	-	-	-	-	-	-	18,6	127,4
2142	Zuweisungen an Gemeinden	1.671,7	852,2	923,6	1.098,2	3,0	1,8	3,8	20.480,5
22	<u>Ausgaben der Kapitalrechnung</u>	585,1	356,2	245,5	335,6	438,3	136,8	297,9	9.901,1
221	Sachinvestitionen	190,8	61,6	51,0	73,4	92,5	18,8	138,5	1.898,5
222	Zahlungen an Verwaltungen (Kapitalrechnung)	148,6	139,0	109,8	114,4	44,6	42,8	26,1	3.770,1
223	nachrichtlich: Investitionsausgaben	585,5	356,2	245,0	335,4	407,7	136,7	287,3	9.624,0
3	Mehrein.(+), Mehrausg.(-) (Finanzierungssaldo)	907,6	-468,0	-400,0	-336,5	-1.039,1	-491,9	-97,6	-6.294,6
	Schuldenaufnahme und Schuldentilgung								
41	Schuldenaufnahme am Kreditmarkt (brutto)	455,0	2.476,2	1.816,1	1.397,6	4.110,5	580,5	-146,1	31.520,0
42	Schuldentilgung am Kreditmarkt	695,5	-1.683,4	2.095,5	785,0	4.389,7	1.123,8	-	37.416,0
43	Aktueller Kapitalmarktsaldo (Nettokreditaufnahme)	-240,5	4.159,5	-279,4	612,6	-279,2	-543,3	-146,1	-5.896,0
	Zum Ende des Monats bestehende								
	Schwebende Schulden und Kassenbestände								
51	Kassenkredit von Kreditinstituten	-	868,4	-	-	780,5	548,5	90,0	3.516,4
52	Geldbestände der Rücklagen und Sondervermögen	2.051,9	89,4	-	-	398,2	371,8	2.136,9	16.163,5
53	Kassenbestand ohne schwebende Schulden	-	-886,7	-1.615,8	287,5	-773,1	-568,7	48,5	-4.052,3

- Abweichungen durch Runden der Zahlen möglich -

¹⁾ In der Ländersumme ohne Zuweisungen von Ländern im Länderfinanzausgleich.

²⁾ ohne Juni-Bezüge.

³⁾ BY - davon Stabilisierungsfonds Finanzmarkt und BayernLB: a) 12,1 Mio. €, b) 226,4 Mio. €, c) -214,3 Mio. €, d) 50,0 Mio. €