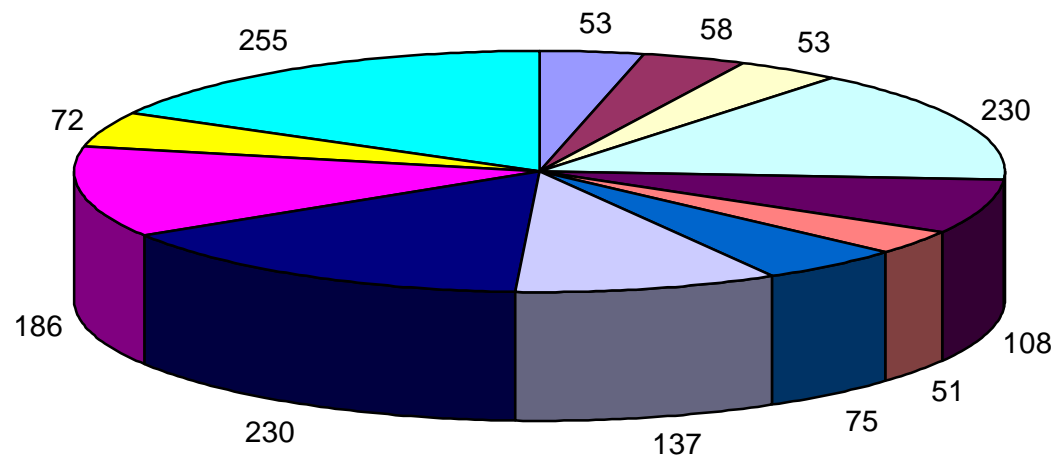


Geschaffene Arbeitsplätze

- Aufteilung nach Branchen in Tsd. -



- Energiewirtschaft, Wasserversorgung, Bergbau
- Chemie, Mineralölverarbeitung, Kunststoff- und Gummiindustrie
- Gewinnung und Verarbeitung von Steinen und Erden
- Stahl, Metall, Maschinen- und Fahrzeugbau
- Elektrotechnik, Feinmechanik, EBM
- Nahrungs- und Genussmittel
- Textil, Leder, Holz und Papier
- Baugewerbe
- Handel, Verkehr, Dienstleistungen
- Kommunale und sonstige Gewerbe, Land- und Forstwirtschaft
- Sonstige Branchen
- TLG-Verträge ohne Aufgliederung nach Branchen