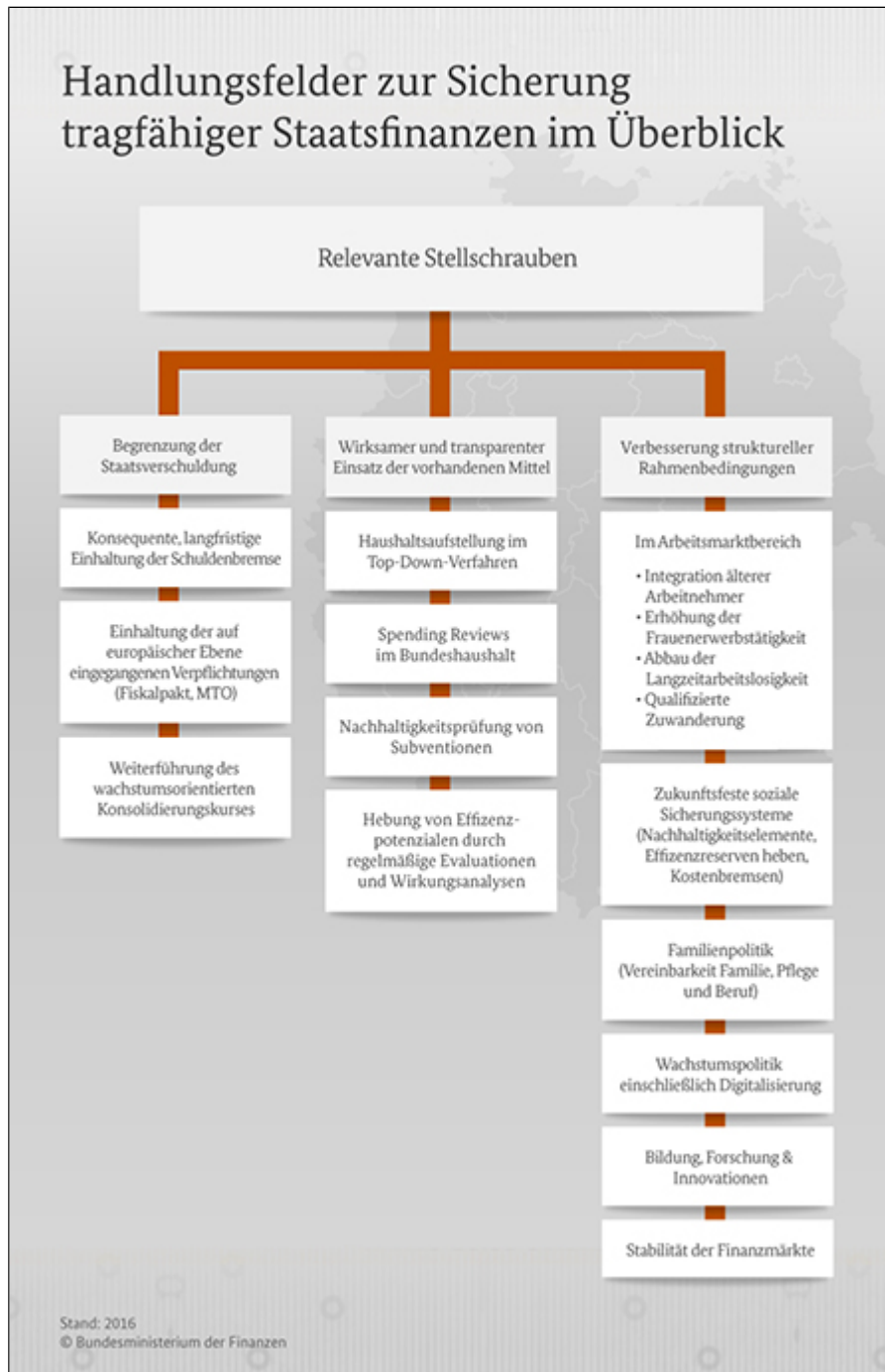




27.07.2016

Öffentliche Finanzen

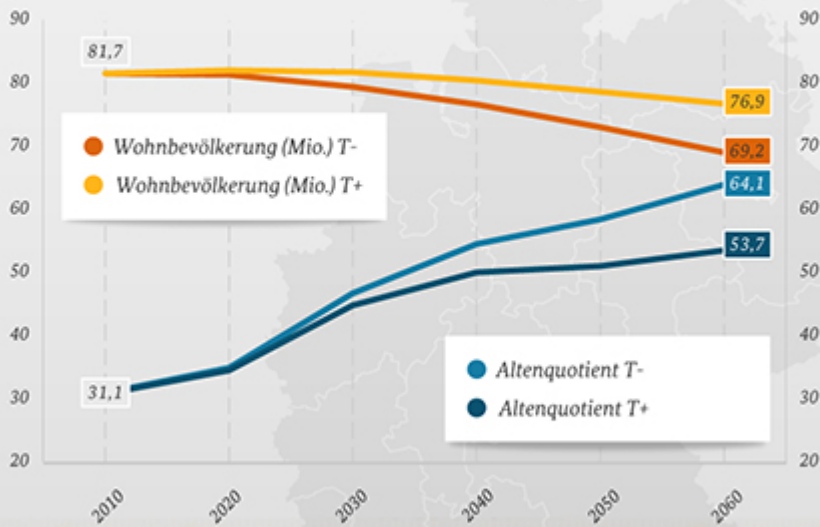
Tragfähigkeit der öffentlichen Finanzen



Methodik der Berechnungen im BMF-Tragfähigkeitsbericht

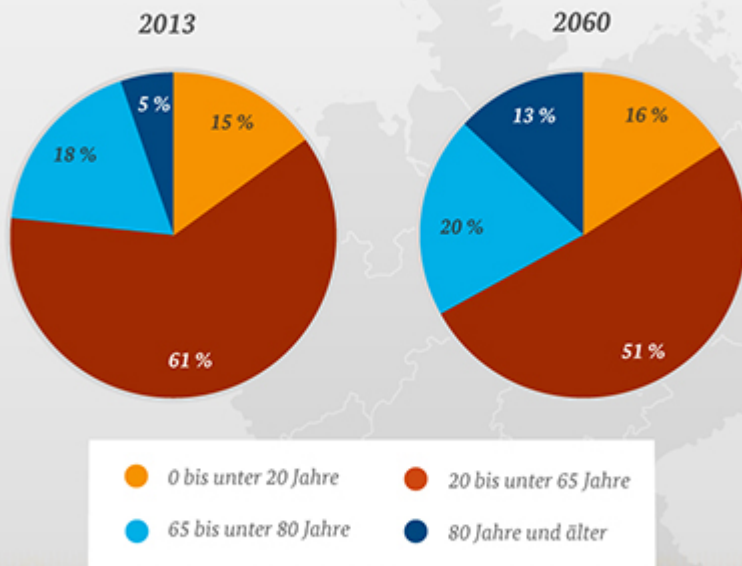


Projizierter Verlauf der Wohnbevölkerung und des Altenquotienten in Deutschland



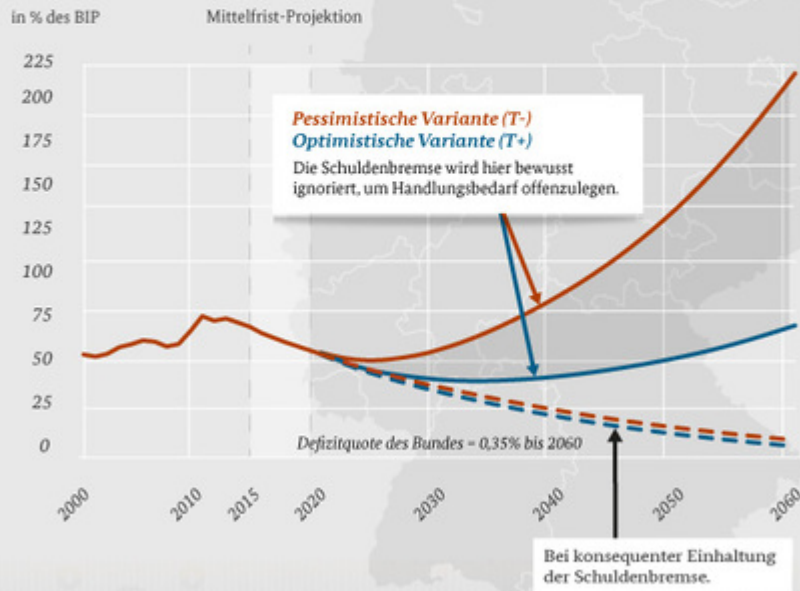
Quelle: Werding, Martin (2016), Modellrechnungen für den Vierten Tragfähigkeitsbericht, FiFo-Bericht Nr. 20, Finanzwissenschaftliches Forschungsinstitut, Universität zu Köln.
© Bundesministerium der Finanzen

Bevölkerung nach Altersgruppen



Quelle: Statistisches Bundesamt, Bevölkerung Deutschlands bis 2060 (2015)
© Bundesministerium der Finanzen

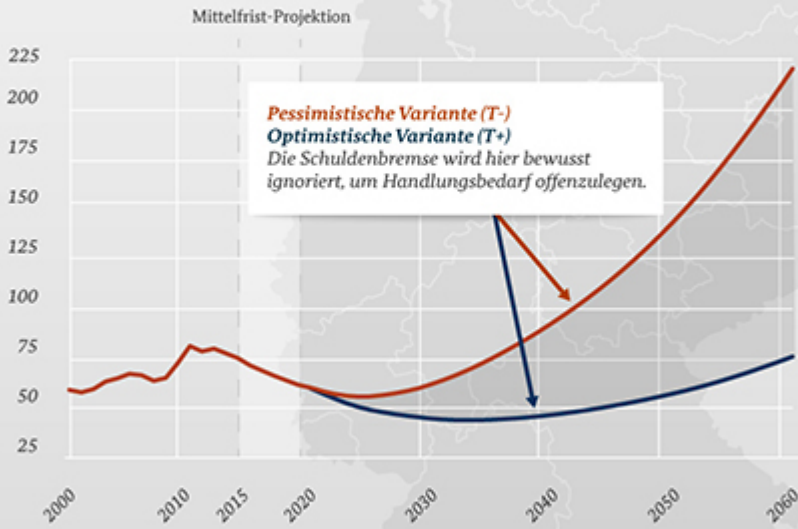
Tragfähigkeitsanalyse 2016: Entwicklung der gesamtstaatlichen Schuldenstandsquote – Szenario Schulden- bremse



Quelle: Werding, Martin (2016), Modellrechnungen für den Vierten Tragfähigkeitsbericht, FiFo-Bericht Nr. 20, Finanzwissenschaftliches Forschungsinstitut: Universität zu Köln.
© Bundesministerium der Finanzen

Tragfähigkeitsanalyse 2016: Entwicklung der gesamtstaatlichen Schuldenstandsquote mit zwei Varianten

in % des BIP

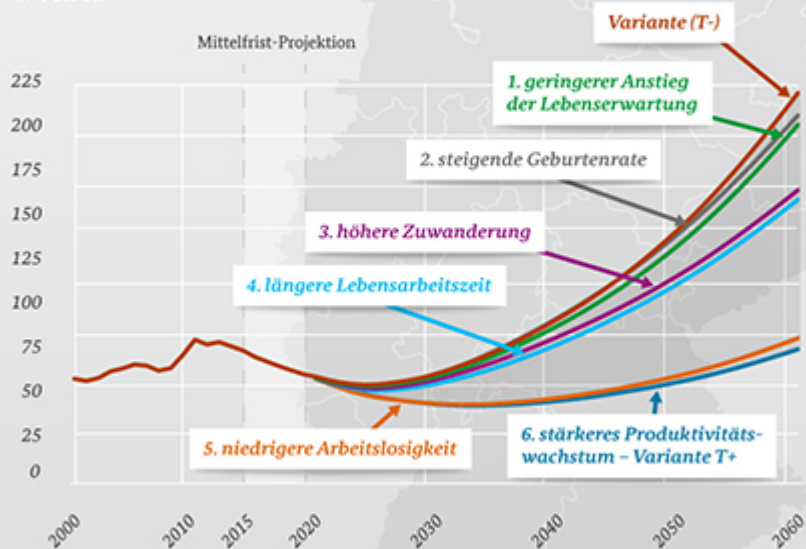


Pessimistische Variante (T-)
Optimistische Variante (T+)
Die Schuldenbremse wird hier bewusst
ignoriert, um Handlungsbedarf offenzulegen.

Quelle: Werding, Martin (2016), Modellrechnungen für den Vierten Tragfähigkeitsbericht, FiFo-Bericht Nr. 20,
Finanzwissenschaftliches Forschungsinstitut: Universität zu Köln.
© Bundesministerium der Finanzen

Tragfähigkeitsanalyse 2016: Einfluss verschiedener Faktoren auf die Entwicklung der gesamtstaatlichen Schuldenstandsquote

in % des BIP



Quelle: Werding, Martin (2016), Modellrechnungen für den Vierten Tragfähigkeitsbericht, FiFo-Bericht Nr. 20, Finanzwissenschaftliches Forschungsinstitut: Universität zu Köln.
© Bundesministerium der Finanzen

Grafische Übersichten, Diagramme und Schaubilder zum Thema Demografie und öffentliche Haushalte können Sie hier kostenfrei downloaden.

Hinweis

[Bitte beachten Sie unsere Hinweise zum Urheberrecht.](#)

Mehr zum Thema

[Tragfähige Staatsfinanzen](#)

© Bundesministerium der Finanzen

Schließen