

Die Struktur der deutschen Zollverwaltung

- Dem Bundesministerium der Finanzen obliegen als oberste Bundesbehörde die politische und die strategische Steuerung der Zollverwaltung.
- Die Generalzolldirektion erfüllt als Bundesoberbehörde zentrale Organisationsaufgaben und übt die Rechts- und Fachaufsicht über die Ortsebene der Zollverwaltung aus.
- Die Hauptzollämter als Ortsbehörden sind zuständig für die zollamtliche Behandlung von Waren und die Bewilligung sowie Überwachung zollspezifischer Fachverfahren. Gemeinsam mit ihren Zollämtern sind sie erste Ansprechpartner für Wirtschaft sowie Bürgerinnen und Bürger.
- Die Zollfahndungsämter sind – wie die Hauptzollämter – örtliche Behörden der Zollverwaltung und für die Ermittlung von Straf- und Ordnungswidrigkeitentatbeständen zuständig, die der Zollverwaltung zur Verfolgung zugewiesen wurden.

IMPRESSUM

Herausgeber:
Generalzolldirektion,
– Leitungsstab Öffentlichkeitsarbeit –
Am Propsthof 78 a
53121 Bonn
Stand:
April 2016

Gestaltung, Fotos und Herstellung:
Generalzolldirektion,
Bildungs- und Wissenschaftszentrum
der Bundesfinanzverwaltung
Registriernummer:
90 SAB 256

Kontakt und weitere Informationen:

Auskünfte an Privatpersonen

Konkrete Anfragen zur Finanzkontrolle Schwarzarbeit, der Kraftfahrzeugsteuer, zu laufenden Zollverfahren oder der Zollabfertigung beantwortet das örtlich zuständige Hauptzollamt oder Zollamt.

Über die Dienststellensuche finden Sie die Kontaktdaten des zuständigen Hauptzollamts: www.zoll.de/DVZ

Bei *allgemeinen Fragen* zu verschiedensten Bereichen des Zollrechts und speziell zur Kraftfahrzeugsteuer hilft die Zentrale Auskunft:

Zentrale Auskunft Zoll	Zentrale Auskunft Kraftfahrzeugsteuer
Tel.: +49 (0) 3 51 - 4 48 34 - 5 10	Tel.: +49 (0) 3 51 - 4 48 34 - 5 50
E-Mail: info.privat@zoll.de	E-Mail: info.kraftst@zoll.de

Auskünfte an Unternehmen

Allgemeine Fragen von Unternehmen zu Rechts- und Fachthemen, der EORI-Nummer oder zu Online-Anwendungen beantworten die Zentrale Auskunft Zoll bzw. der Service Desk Zoll:

Zentrale Auskunft Zoll	Zentrale Auskunft Zoll (EORI)
Tel.: +49 (0) 3 51 - 4 48 34 - 5 20	Tel.: +49 (0) 3 51 - 4 48 34 - 5 40
E-Mail: info.gewerblich@zoll.de	E-Mail: info.eori@zoll.de

Service Desk Zoll

Tel.: +49 (0) 8 00 - 8 00 7 - 5 4 5 2
oder +49 (0) 3 51 - 4 48 34 - 5 5 5
E-Mail: servicedesk@itzbund.de

Auskünfte an Journalisten

Journalisten erreichen die Pressestelle der Generalzolldirektion unter:

Pressestelle Generalzolldirektion
Tel.: +49 (0) 2 28 - 9 96 82 - 7 2 0 0
E-Mail: pressestelle.gzd@zoll.bund.de



Weitere Informationen finden Sie im Internet unter: www.zoll.de



Generalzolldirektion



Die Generalzolldirektion

Kernelement der Neuorganisation
der Zollverwaltung



„Von der Neuorganisation der Zollverwaltung profitieren Bürger, die Unternehmer und auch die Verwaltung selbst: Wir können schneller entscheiden und effizienter handeln. Das hilft uns, die Aufgaben des Zolls verantwortungsvoll zu erfüllen.“

Präsident der Generalzolldirektion
Uwe Schröder

Der Zoll

- sorgt dafür, dass die internationale Lieferkette in Deutschland schnell, sicher und reibungslos läuft und trägt so zur Wettbewerbsfähigkeit des Wirtschaftsstandortes Deutschland bei,
- stellt mit der Einnahme von Zöllen, Einfuhrumsatzsteuer, Verkehrssteuern und Verbrauchsteuern von knapp 130 Mrd. Euro etwa die Hälfte des jährlichen Steueraufkommens des Bundes sicher,
- bekämpft Organisierte Kriminalität und schützt die öffentliche Sicherheit und Ordnung,
- schützt den heimischen Arbeitsmarkt, bekämpft Schwarzarbeit, Leistungsmissbrauch und illegale Beschäftigung,
- kontrolliert an den Grenzen die Einhaltung von Bestimmungen des Arten-, Umwelt- und Verbraucherschutzes.

Die Generalzolldirektion

Die Generalzolldirektion wurde zum 1. Januar 2016 als Bundesoberbehörde im Geschäftsbereich des Bundesministeriums der Finanzen eingerichtet und ist für die operative Steuerung der Zollverwaltung zuständig.

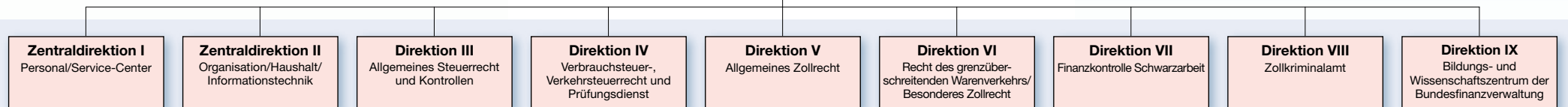
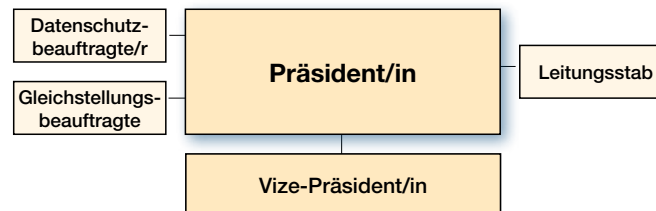
Sie gliedert sich in neun Direktionen mit Abteilungen, Referaten und Arbeitsbereichen. Zur Generalzolldirektion zählen auch das Zollkriminalamt (ZKA) sowie das Bildungs- und Wissenschaftszentrum der Bundesfinanzverwaltung (BWZ).

Die allgemeinen Verwaltungsaufgaben werden in der Generalzolldirektion in Zentralkontrollstellen gebündelt wahrgenommen, die zollspezifischen Aufgaben von den Fachkontrollstellen in enger Zusammenarbeit mit den Zollbehörden auf Ortsebene.

Hauptsitz der neuen Behörde ist Bonn. Daneben unterhält die Generalzolldirektion weitere Dienstsitze, unter anderem in Hamburg, Potsdam, Köln, Neustadt a. d. Weinstraße, Nürnberg und Münster.

Insgesamt gehören der Generalzolldirektion bundesweit rund 7.000 Beschäftigte an, davon etwa 200 am Standort Bonn.

Organisation



Standorte der Generalzolldirektion, Bezirke und Standorte der Hauptzollämter

