

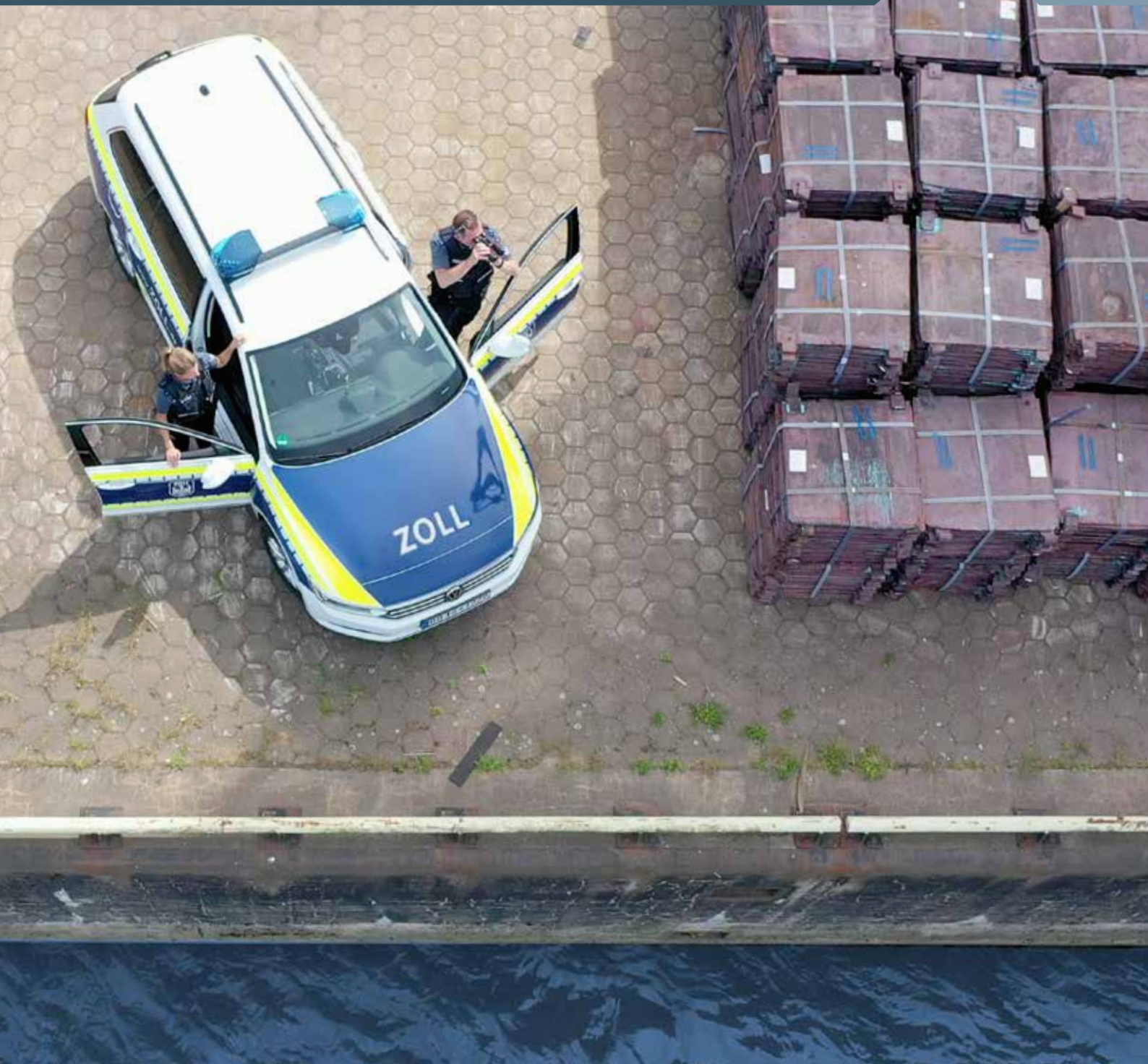


Generalzolldirektion



# Jahresstatistik

2020





Der Zoll

# Jahresstatistik 2020





# Inhalt

## Seite

<b>I. EINNAHMEN</b>	
Erhobene Abgaben . . . . .	7
Erhobene Verbrauchsteuern . . . . .	7
Nacherhebungen und Rückforderungen . . . . .	8
Erstattungen . . . . .	8
Einnahmen durch den Vollstreckungsdienst . . . . .	9
<b>II. SCHUTZ VON SICHERHEIT UND ORDNUNG</b>	
Bekämpfung der Rauschgiftkriminalität . . . . .	10
Bekämpfung des Zigarettenschmuggels . . . . .	10
Bekämpfung des Waffenschmuggels . . . . .	11
Überwachung des grenzüberschreitenden Bargeld- und Barmittelverkehrs . . . . .	11
Anzahl der verfolgten Zolldelikte und Tatverdächtigen . . . . .	11
Bekämpfung der Marken- und Produktpiraterie . . . . .	12
Artenschutz . . . . .	14
<b>III. ABFERTIGUNG GRENZÜBERSCHREITENDER VERKEHR</b>	
Zollabfertigung der Waren . . . . .	15
<b>IV. WEITERE AUFGABEN DES ZOLLS</b>	
Internationale Amts- und Rechtshilfe . . . . .	16
Zollamtliche Untersuchungen und Gutachten . . . . .	17
Ursprungsauskünfte und Zolltarifauskünfte . . . . .	17
Bekämpfung der Schwarzarbeit und der illegalen Beschäftigung . . . . .	18
<b>V. ORGANISATION UND PERSONAL</b>	
Dienststellen und Personaleinsatz . . . . .	19





# I. Einnahmen

## Erhobene Abgaben

Erhobene Abgaben insgesamt – in Mrd. € –			
	2018	2019	2020
<b>I. Einnahmen der EG</b>			
Zölle	5,1	5,1	4,7
<b>II. Nationale Einnahmen</b>			
Verbrauchssteuern	66,3	65,8	63,2
Luftverkehrsteuer	1,2	1,2	0,3
Kraftfahrzeugsteuer	9,0	9,4	9,5
Einfuhrumsatzsteuer	59,4	60,1	50,8
<b>Insgesamt</b>	<b>141,0</b>	<b>141,6</b>	<b>128,5</b>

## Erhobene Verbrauchsteuern

Erhobene Verbrauchsteuern – in Mrd. € –			
	2018	2019	2020
Energiesteuer	40,9	40,7	37,6
Stromsteuer	6,9	6,7	6,6
Tabaksteuer	14,3	14,3	14,7
Alkoholsteuer*	2,1	2,1	2,2
Alkopopsteuer	0,002	0,001	0,011
Kaffeesteuer	1,0	1,1	1,1
Biersteuer	0,7	0,6	0,6
Schaumweinsteuer*	0,4	0,4	0,4
Zwischenerzeugnissteuer*	0,02	0,02	0,02
<b>Insgesamt</b>	<b>66,3</b>	<b>65,8</b>	<b>63,2</b>

\* Aufgrund einer Periodenverschiebung der Zahlungen sind die Jahresergebnisse verfälscht.

## Nacherhebungen und Rückforderungen

### Nacherhebungen und Rückforderungen aufgrund von Prüfungen des Prüfungsdienstes – in Mio. € –

	2018	2019	2020
Zölle und Einfuhrumsatzsteuer	114,1	139,4	213,0
Marktordnungsabgaben	3,8	0,0	0,0
Mineralöl- und Energiesteuer	59,4	75,0	66,8
Tabaksteuer	1,3	0,5	0,5
Alkoholsteuer	12,9	16,6	160,3
Stromsteuer	35,8	23,7	38,1
Luftverkehrssteuer	7,2	1,6	1,1
Andere Verbrauchsteuern und Abgaben	8,9	12,3	14,8
<b>Insgesamt</b>	<b>243,4</b>	<b>269,1</b>	<b>494,6</b>

## Erstattungen

### Erstattungen aufgrund von Prüfungen des Prüfungsdienstes – in Mio. € –

	2018	2019	2020
Zölle und Einfuhrumsatzsteuer	11,3	19,5	11,4
Mineralöl- und Energiesteuer	28,6	29,8	43,0
Alkoholsteuer	0,8	0,5	0,1
Stromsteuer	19,5	8,6	21,7
Luftverkehrssteuer	0,5	0,8	0,0
Andere Verbrauchsteuern und Abgaben	1,5	3,0	0,8
<b>Insgesamt</b>	<b>62,2</b>	<b>62,2</b>	<b>77,0</b>



## Einnahmen durch den Vollstreckungsdienst

Einnahmen durch den Vollstreckungsdienst aus der Vollstreckung  
von Forderungen des Bundes und der Sozialbehörden

	2018	2019	2020
	– in Mio. € –		
<b>Beigetriebene Beträge</b>	1.464	1.635	1.742
davon für			
die Bundesagentur für Arbeit	82	122	94
sonstige Sozialbehörden	1.012	1.104	906
die Zollverwaltung und übrige Bereiche	201	208	551
Kraftfahrzeugsteuer	169	201	191
	– Anzahl in Tsd. –		
<b>Vollstreckungsfälle</b>	3.651	4.474	3.304
davon für			
die Bundesagentur für Arbeit	577	608	235
sonstige Sozialbehörden	1.654	1.954	1.390
die Zollverwaltung und übrige Bereiche	166	191	174
Kraftfahrzeugsteuer	1.254	1.721	1.505



## II. Schutz von Sicherheit und Ordnung

### Bekämpfung der Rauschgiftkriminalität

#### Sichergestellte Betäubungsmittel

	2018	2019	2020
	– kg –		
Heroin	163	938	424
Opium	36	81	35
Kokain	3.221	10.244	9.430
Amphetamine	907	1.341	1.124
Metamphetamine (Crystal)	63	146	79
Haschisch	1.158	399	1.586
Marihuana	2.987	2.632	3.346
Sonstige Betäubungsmittel	3.504	14.080	4.014
	– Stück –		
Amphetaminderivate	581.445	1.649.794	1.133.237

### Bekämpfung des Zigarettschmuggels

#### Sichergestellte Zigaretten

– in Mio. Stück –

2018	2019	2020
62	60	105

## Bekämpfung des Waffenschmuggels

### Sicherstellung von Waffen, Munition und Sprengstoff

	2018	2019	2020
Kriegswaffen	21	30	34
Lang- und Faustfeuerwaffen (keine Kriegswaffen)	412	156	372
Andere Waffen (hauptsächlich Luftdruck-, CO <sub>2</sub> -, Softair-Waffen)	215	202	448
Munition (Schuss)	24.736	40.601	31.533
Sprengstoff (kg)	1.254	8	1

## Überwachung des grenzüberschreitenden Barmittelverkehrs

### Überwachung des grenzüberschreitenden Barmittelverkehrs

	2018	2019	2020
Vorläufig sichergestellte Zahlungsmittel (in Mio. €)	9,8	59,9	38,9
Bußgeldbescheide	2.606	2.302	1.794
Festgesetzte Bußgelder (in Mio. €)	5,3	4,9	4,2

## Anzahl der verfolgten Zolldelikte und Tatverdächtigen

### Anzahl der verfolgten Zolldelikte und Tatverdächtigen

	2018	2019	2020
Anzahl der Ermittlungsfälle	14.663	12.606	13.663
Anzahl der Tatverdächtigen	17.845	15.538	15.851



## Bekämpfung der Marken- und Produktpiraterie

### Beschlagnahmen durch Zolldienststellen

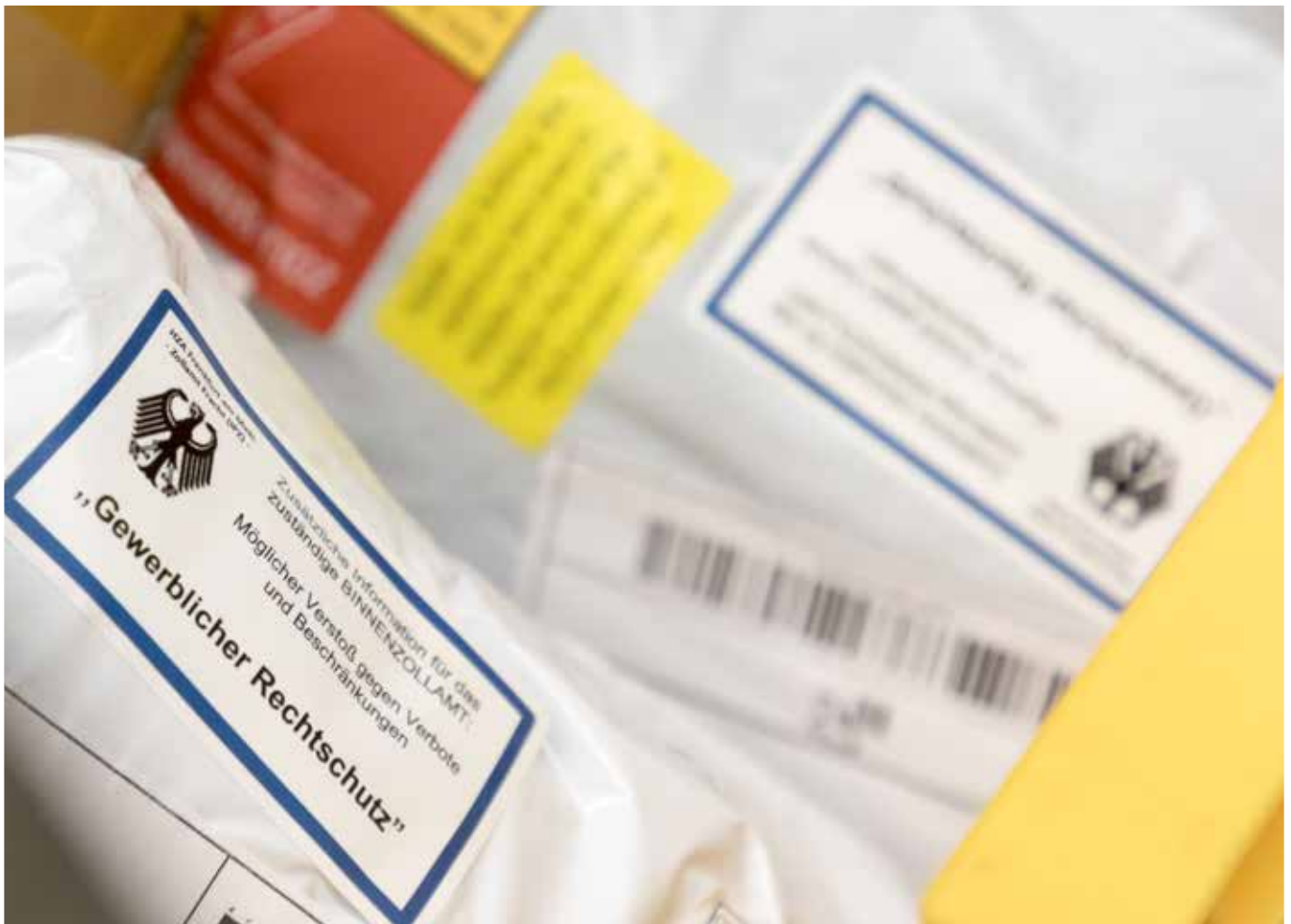
	2018	2019	2020
Anträge auf Grenzbeschlagnahme	1.220	1.202	1.107
Fälle von Grenzbeschlagnahmen	37.698	36.324	24.333
Wert beschlagnahmter Waren (in Mio. €)	196,69	224,45	238,87
Anzahl beschlagnahmter Waren (in Tsd. Stück)	5.066,2	5.164,8	3.678,8

### Aufteilung nach Warenkategorien 2020

Warenkategorie	Wert beschlagnahmter Waren	Anzahl beschlagnahmter Waren	Anzahl der Beschlagnahmen
<b>Arzneimittel</b>	<b>2.062.815</b>	<b>41.721</b>	<b>52</b>
<b>CDs, DVDs, Kassetten</b>	<b>83.110</b>	<b>602</b>	<b>15</b>
<b>Elektrische/Elektronische Ausrüstung</b>	<b>14.033.435</b>	<b>255.048</b>	<b>4.716</b>
<b>Kleidung und Zubehör</b>	<b>28.966.823</b>	<b>206.566</b>	<b>6.128</b>
<b>Körperpflegeprodukte</b>	<b>12.628.703</b>	<b>178.740</b>	<b>1.007</b>
<b>Mobiltelefone (einschließlich Teile und Zubehör)</b>	<b>14.459.817</b>	<b>250.078</b>	<b>619</b>
<b>Nahrungsmittel, Getränke</b>	<b>1.004.672</b>	<b>593.923</b>	<b>12</b>
<b>Persönliches Zubehör</b>	<b>126.515.724</b>	<b>138.602</b>	<b>5.801</b>
<ul style="list-style-type: none"> <li>• Sonnenbrillen und andere Brillen</li> <li>• Taschen, Handtaschen, Reisegepäck, Brieftaschen, Geldbeutel, Zigarettenetuis und andere in Taschen mitgeführte ähnliche Artikel</li> <li>• Uhren</li> <li>• Schmuck und anderes Zubehör</li> </ul>			
<b>Schuhe (einschließlich Bestandteile und Zubehör)</b>	<b>13.811.438</b>	<b>61.682</b>	<b>2.161</b>
<b>Sonstige</b>	<b>20.028.814</b>	<b>1.691.217</b>	<b>2.552</b>
<ul style="list-style-type: none"> <li>• Maschinen und Werkzeuge</li> <li>• Fahrzeuge einschließlich Zubehör und Bauteile</li> <li>• Bürobedarf</li> <li>• Feuerzeuge</li> <li>• Etiketten, Anhänger, Aufkleber</li> <li>• Textile Waren</li> <li>• Verpackungsmaterialien und andere Waren</li> </ul>			
<b>Spielzeug, Spiele und Sportartikel</b>	<b>5.198.715</b>	<b>232.147</b>	<b>1.254</b>
<b>Tabakerzeugnisse</b>	<b>76.334</b>	<b>28.460</b>	<b>16</b>
<b>GESAMT</b>	<b>238.870.400</b>	<b>3.678.786</b>	<b>24.333</b>

**Aufteilung nach Herkunftsländern**  
– in Prozent –

	2018	2019	2020
China	66,7	61,5	51,2
Hongkong	9,4	12,7	17,7
Türkei	7,5	8,3	12,5
Singapur	1,1	2,8	2,1
Taiwan	0,3	1,1	1,3
USA	2,0	1,6	1,2
Sonstige	13,0	11,9	14,0



## Artenschutz

### Aufgriffe und Sicherstellungen im Bereich des Artenschutzes

	2018	2019	2020
Aufgriffe	1.294	1.444	1.240
Sicherstellungen (Tiere, Pflanzen, Objekte)	71.021 Stk. 3839 kg	469.520 Stk. 37.965 kg	119.077 Stk. 144 kg

### Transportmittel und Transportwege – in Prozent der Aufgriffe –

	2018	2019	2020
Post	56,3	52,0	69,0
Flughafen	37,9	44,0	26,0
Autobahn / Landstraße	2,3	3,0	4,0
Sonstige	3,5	1,0	1,0



### III. Abfertigung grenzüberschreitender Warenverkehr

#### Zollabfertigung der Waren

##### Anzahl der Zollabfertigungen

	2018	2019	2020
	– in Mio. –		
Einfuhr (zum freien Verkehr)	77,8	85,3	79,8
Versandverfahren (eingehende und eröffnete)	7,7	7,3	6,4
Ausfuhr	156,9	163,2	165,0

##### Wert der abgefertigten Waren

	2018	2019	2020
	– in Mrd. € –		
Einfuhr	465,3	472,5	443,1
Ausfuhr	538,8	550,7	503,5



## IV. Weitere Aufgaben des Zolls

### Internationale Amts- und Rechtshilfe

#### Internationale Amts- und Rechtshilfe mit EU-Staaten und Drittländern – Anzahl der Fälle –

	2018	2019	2020
<b>Amts- und Rechtshilfeersuchen</b>			
Eingehende Ersuchen und Mitteilungen	13.395	12.569	14.406
Ausgehende Ersuchen und Mitteilungen	17.100	16.909	15.153
<b>Summe</b>	<b>30.495</b>	<b>29.478</b>	<b>29.559</b>





## Zollamtliche Untersuchungen und Gutachten

### Zollamtliche Untersuchungen und Gutachten von Waren

	2018	2019	2020
Aufgrund von Regelungen			
• des Zolltarifs	52.337	53.129	47.454
• der EU-Marktordnung	77	61	48
• der Verbrauchsteuergesetze	5.256	5.398	4.389
• sonstige Gründe	19.793	25.665	26.106
<b>Insgesamt</b>	<b>77.463</b>	<b>84.253</b>	<b>77.997</b>

## Ursprungsauskünfte und Zolltarifauskünfte

### Ursprungsauskünfte

	2018	2019	2020
Verbindliche Ursprungsauskünfte	895	815	1.232

### Zolltarifauskünfte

	2018	2019	2020
Verbindliche Zolltarifauskünfte	29.233	31.445	26.710



## Bekämpfung der Schwarzarbeit und der illegalen Beschäftigung

### Bekämpfung der Schwarzarbeit und der illegalen Beschäftigung

	2018	2019	2020
Prüfung von Arbeitgebern	53.491	54.733	44.702
Eingeleitete Ermittlungsverfahren wegen Straftaten	111.004	114.997	104.787
Abgeschlossene Ermittlungsverfahren wegen Straftaten	108.807	115.958	106.565
Summe der Geldstrafen aus Urteilen und Strafbefehlen – in Mio. € –	33,4	36,6	29,8
Summe der erwirkten Freiheitsstrafen – in Jahren –	1.715	1.891	1.827
Eingeleitete Ermittlungsverfahren wegen Ordnungswidrigkeiten	28.466	31.366	28.772
Übernommene Ermittlungsverfahren wegen Ordnungswidrigkeiten	30.147	32.264	28.558
Abgeschlossene Ermittlungsverfahren wegen Ordnungswidrigkeiten	52.579	57.248	52.173
Summe der festgesetzten Geldbußen, Verwarnungsgelder und Einziehungsbeträge – in Mio. € –	49,3	57,4	46,4
Summe der vereinnahmten Geldbußen, Verwarnungsgelder und Einziehungsbeträge <sup>1)</sup> – in Mio. € –	20,4	24,5	23,1
Schadenssumme im Rahmen der straf- und bußgeldrechtlichen Ermittlungen – in Mio. € –	834,8	755,4	816,5
Steuerschäden aus Ermittlungsverfahren der Länderfinanzverwaltungen, die aufgrund von Prüfungs- und Ermittlungserkenntnissen des Zolls veranlasst wurden <sup>2)</sup> – in Mio. € –	32,4	45,8	66,0

1) Bei diesen Einnahmen handelt es sich ausschließlich um die des Bundes. In welchem Umfang die Länder Einnahmen z. B. aus Bußgeldverfahren, die im Einspruchsverfahren an die Amtsgerichte abgegeben wurden, erzielt haben, ist der Generalzolldirektion nicht bekannt.

2) Angaben der Landesfinanzverwaltungen, die der Zollverwaltung zur Verfügung gestellt wurden.



## V. Organisation und Personal

### Dienststellen und Personaleinsatz

#### Dienststellen und Personaleinsatz

	Personaleinsatz (Köpfe)	
<b>Generalzolldirektion</b>	3.196	<b>7.406</b>
mit		
Zollkriminalamt (Direktion VIII)	1.371	
Bildungs- und Wissenschaftszentrum (Direktion IX)	1.313	
mit		
1 Bundeskasse	508	
1 Zentrales Finanzwesen des Bundes (ehem. KKR)	77	
6 Service-Center (inkl. 2 Service-Center Versorgung BMVg)	941	
<b>41 Hauptzollämter</b>	23.470	<b>29.191</b>
mit		
159 Binnenzollämtern	2.577	
91 Grenzzollämtern	3.144	
<b>8 Zollfahndungsämter</b>		<b>2.465</b>
<b>Anwärter*innen</b>		<b>4.554</b>
<b>weitere Beschäftigte (u. a. Elternzeit, Altersteilzeit)</b>		<b>647</b>
<b>Personalbestand (Köpfe) Zollverwaltung insgesamt:</b>		<b>44.263</b>



Generalzolldirektion



**DU ZIEHST  
DROGENKURIERE  
AUS DEM VERKEHR.**

Bewirb dich und starte deine  
[zoll-karriere.de](https://www.zoll-karriere.de)



Generalzolldirektion



**DU IM TEAM  
FÜR MEHR GERECHTIGKEIT  
IN DEUTSCHLAND.**

**Bewirb dich und starte deine  
zoll-karriere.de**



■ DER ZOLL IM INTERNET:



[www.zoll.de](http://www.zoll.de)



[www.zoll-karriere.de](http://www.zoll-karriere.de)

■ ZOLL-APP  
„Zoll und Reise“



■ ZOLL-APP  
„Zoll und Post“



[itunes.apple.com](https://itunes.apple.com)



[play.google.com](https://play.google.com)

■ IMPRESSUM:

HERAUSGEBER:

GENERALZOLLDIREKTION

– LEITUNGSSTAB KOMMUNIKATION –

AM PROPSTHOF 78 A

53121 BONN

FOTOS, GESTALTUNG UND HERSTELLUNG:

GENERALZOLLDIREKTION

BILDUNGS- UND WISSENSCHAFTSZENTRUM DER BUNDESFINANZVERWALTUNG

REGISTRIERNUMMER:

90 SAB 165

[WWW.ZOLL.DE](http://WWW.ZOLL.DE)

BONN, APRIL 2021

Diese Broschüre ist Teil der Öffentlichkeitsarbeit der Bundesregierung.  
Sie wird kostenlos abgegeben und ist nicht zum Verkauf bestimmt.

[zoll.de](https://www.zoll.de)