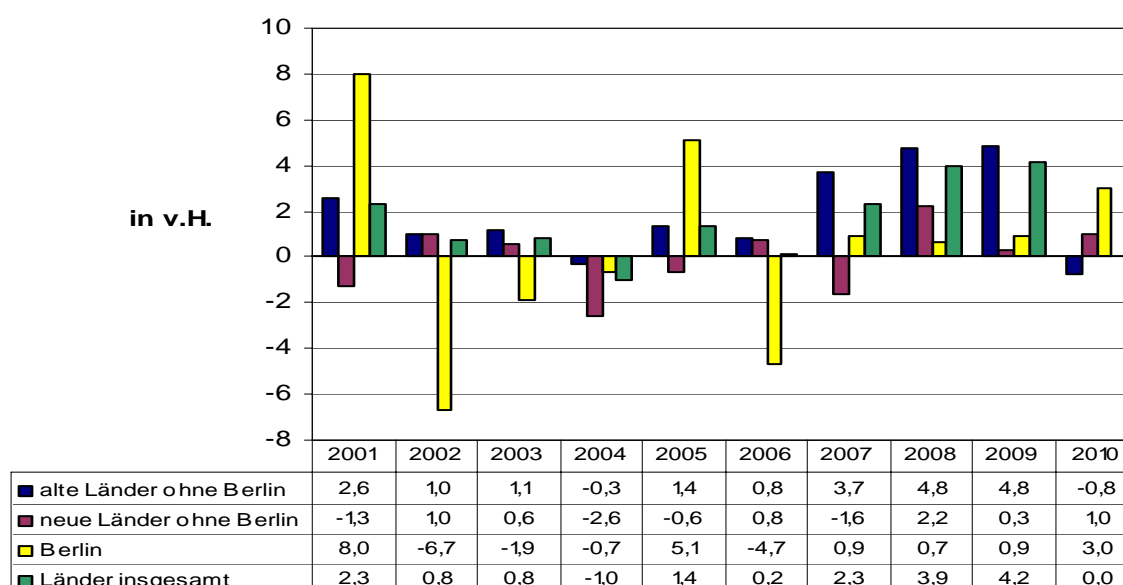


**Entwicklung der Länderhaushalte**  
**im Jahr 2010**  
**Endgültiges Ergebnis**

**Die Entwicklung der Länderhaushalte**  
**im Jahr 2010**  
**(endgültiges Ergebnis)<sup>1</sup>**

Die Ausgaben der Länder insgesamt blieben im Jahr 2010 gegenüber dem Vorjahr mit 286,7 Mrd. € nahezu unverändert. In den Haushaltsplanungen war noch von einer Zunahme der Ausgaben um +0,6 v.H. auf 288,3 Mrd. € ausgegangen worden.

Abb. 1: Entwicklung des Ausgabenwachstums



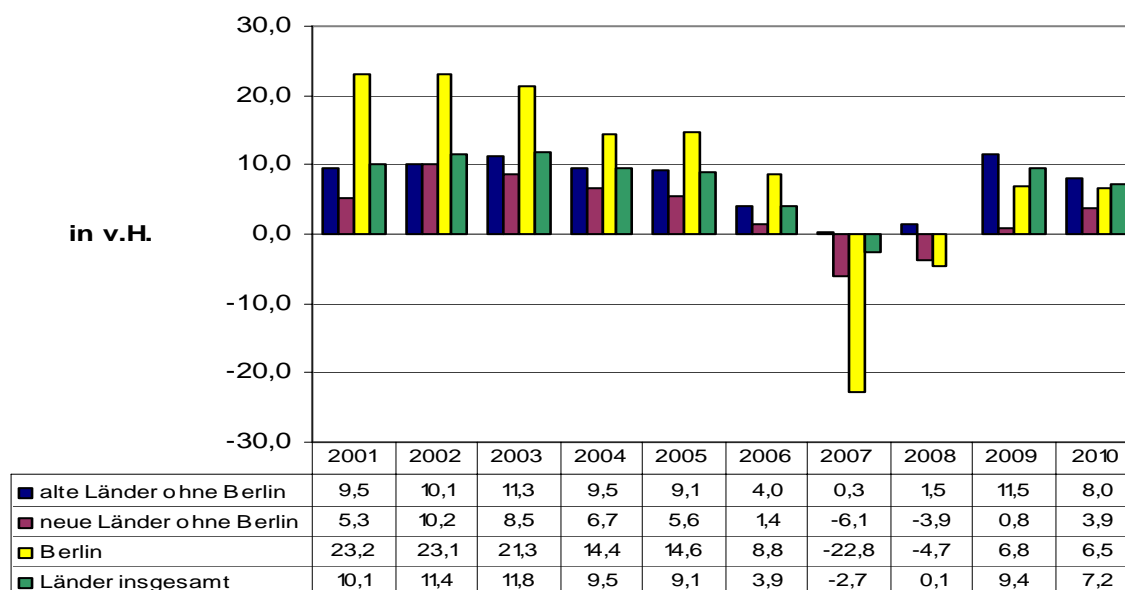
Die Einnahmen der Ländergesamtheit stiegen um +2,5 v.H. auf 265,9 Mrd. € Die Planungen sahen dagegen einen Rückgang der Einnahmen um -2,1 v.H. vor.

Das Finanzierungsdefizit der Länder zusammen betrug zum Jahresende 2010 -20,8 Mrd. € die Sollansätze von -34,4 Mrd. € wurden somit um 13,6 Mrd. € unterschritten. Der Finanzierungssaldo verbesserte sich gegenüber dem Vorjahr um 6,3 Mrd. € Die Defizitquote sank deutlich von -9,4 v.H. im Jahr 2009 auf -7,2 v.H. in 2010.

<sup>1</sup> Die Haushaltsstrukturen der alten und neuen Länder entwickeln sich weiterhin strukturell so unterschiedlich, dass eine gesonderte Darstellung der Haushaltsentwicklung sinnvoll erscheint. Da Berlin weder den alten noch den neuen Ländern zugerechnet werden kann, wird dieser Haushaltsabschluss separat dargestellt.

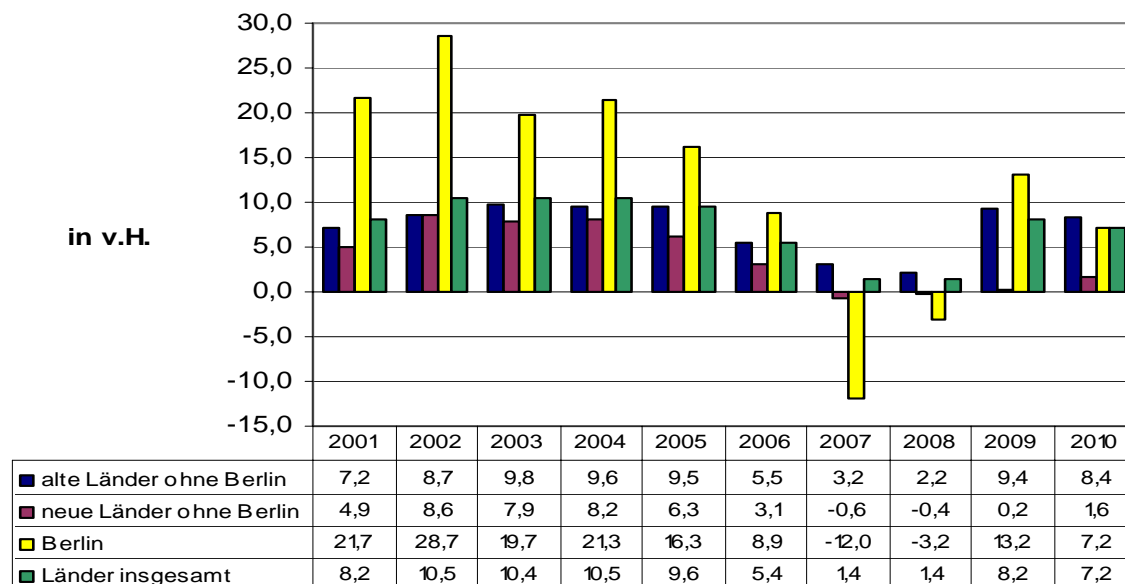
In dem endgültigen Ergebnis sind die nach dem vorläufigen Abschluss noch erfolgten Nachbuchungen enthalten. Methodische Umstellungen in einigen Ländern machten es erforderlich, dass die endgültigen Haushaltsdaten 2009 der Länderhaushalte insgesamt der Veranschlagung 2010 angepasst werden mussten, damit vergleichbare Ergebnisse vorliegen und sinnvolle Aussagen möglich sind. In Übersicht 4 wird das Volumen der methodischen Änderungen dargestellt und im Einzelnen beschrieben.

Abb. 2: Entwicklung der Defizitquote



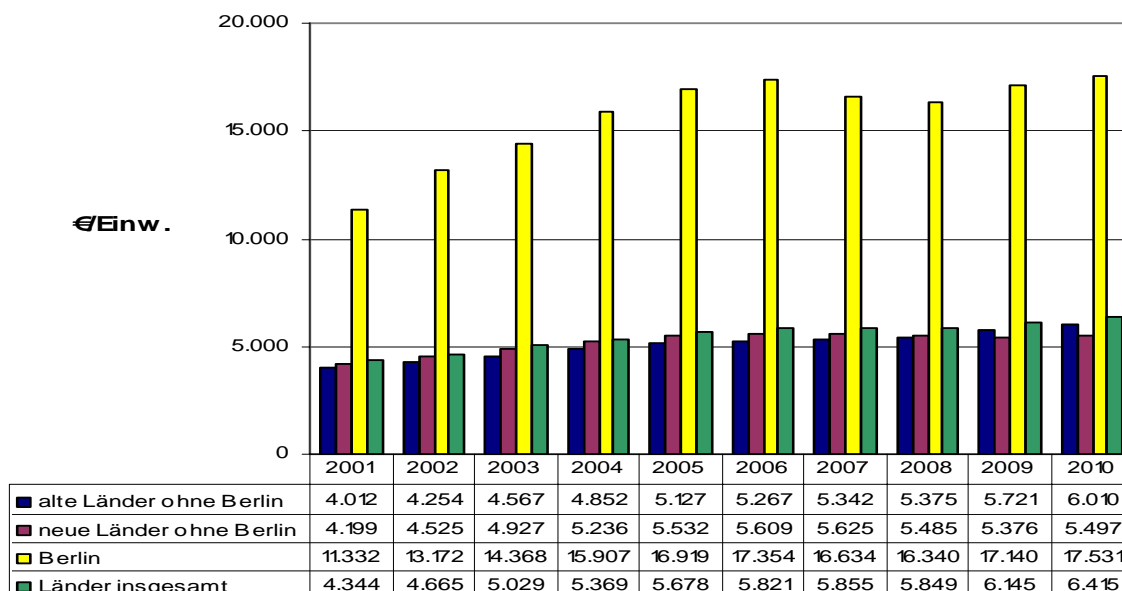
Die Nettokreditaufnahme der Ländergesamtheit betrug 2010 20,7 Mrd. € und ging damit um 2,7 Mrd. € gegenüber dem Vorjahr zurück. Die Kreditfinanzierungsquote, d.h. der Anteil der Nettokreditaufnahme an den Ausgaben insgesamt, belief sich auf 7,2 v.H. gegenüber 8,2 v.H. im Vorjahr.

Abb. 3: Entwicklung der Kreditfinanzierungsquote



Der Schuldenstand der Länder insgesamt belief sich zum Jahresende 2010 auf 536,2 Mrd. €. Darin enthalten sind Kreditmarktschulden in Höhe von 524,4 Mrd. €. Die Schulden stiegen im Vergleich zum Vorjahr um 21,7 Mrd. €. Die Pro-Kopf-Verschuldung stieg von 6.145 € je Einwohner 2009 auf 6.415 € im Jahr 2010.

Abb. 4: Entwicklung der Verschuldung je Einwohner



## I. Alte Länder (ohne Berlin)

### 1. Überblick

Die Ausgaben in den alten Ländern sanken 2010 gegenüber dem Vorjahr um -0,8 v.H. und lagen bei 217,8 Mrd. €. Den Haushaltsveranschlagungen wurden damit um 1,1 Mrd. € unterschritten. Die Einnahmen stiegen gegenüber dem Vorjahr um +3,2 v.H. auf 200,5 Mrd. € und lagen um 10,1 Mrd. € über den Sollansätzen.

Das Finanzierungsdefizit verbesserte sich gegenüber dem Vorjahr um 7,9 Mrd. € auf -17,3 Mrd. €. Es fiel damit um 11,1 Mrd. € geringer aus als geplant.

Die Nettokreditaufnahme belief sich im Jahr 2010 auf 18,3 Mrd. €, das war eine Verringerung gegenüber dem Vorjahr um 2,2 Mrd. €. Die Kreditfinanzierungsquote verbesserte sich 2010 auf 8,4 v.H. gegenüber 9,4 v.H. 2009.

2. Zur Entwicklung der Ausgaben

	<u>2010</u>	Veränderungen ggü. Vorjahr <sup>1)</sup>		€ pro
	Mrd. €	Mrd. €	v.H.	Einwohner <sup>2)</sup>
Bereinigte Ausgaben	217,8	-1,7	-0,8	3.330
<u>davon:</u>				
Personalausgaben	83,5	+2,0	+2,4	1.276
Laufender Sachaufwand	17,1	+0,8	+5,0	262
Zinsausgaben	14,7	-0,1	-0,7	225
Laufende Zuweisungen und Zuschüsse	78,5	+0,2	+0,2	1.200
Sachinvestitionen	5,1	+0,2	+3,8	78
Vermögensübertragungen, Darlehen, Erwerb von Beteiligungen und Tilgungsausgaben an Verwaltungen	18,9	-4,7	-19,9	288
<u>Nachrichtlich:</u>				
Investive Ausgaben	23,6	-4,5	-16,1	361
Zahlungen an Gemeinden	47,9	+1,0	+2,1	733

<sup>1)</sup> Methodische Änderungen durch Angleichungen der Jahresdaten 2009 berücksichtigt (vgl. Fußnote 1 auf Seite 1)

<sup>2)</sup> Bevölkerungsstand am 30. Juni 2010

Der Rückgang der Gesamtausgaben im Jahr 2010 um -0,8 v.H. ist wesentlich auf die überproportionale Verminderung der investiven Ausgaben um -16,1 v.H. zurückzuführen. Ursächlich hierfür sind die gegenüber dem Vorjahr geringeren Ausgaben für den Erwerb von Beteiligungen. Dagegen haben die Sachinvestitionen um +3,8 v.H. zugenommen. Der Anteil der Sachinvestitionen an den Gesamtausgaben stieg um +0,1 v.H.-Punkte auf +2,4 v.H. in 2010. Der Anteil der investiven Ausgaben an den Gesamtausgaben ging von +12,8 v.H. auf +10,8 v.H. im Jahr 2010 zurück. Die Personalausgaben erhöhten sich 2010 um +2,4 v.H., bzw. um 2,0 Mrd. € auf 83,5 Mrd. € Ihr Anteil an den Gesamtausgaben stieg um +1,1 v.H.-Punkte auf 38,3 v.H. Die Aufwendungen für Bezüge und Nebenleistungen für das aktive Personal nahmen dabei um +1,6 v.H. auf 56,5 Mrd. € die Versorgungsausgaben um +4,1 v.H. auf 20,4 Mrd. € zu. Deutlich überproportional war der Zuwachs beim laufenden Sachaufwand (+5,0 v.H.) auf 17,1 Mrd. € was einem Anteil von 7,9 v.H. an den Gesamtausgaben entspricht.

Ausgabearten	<u>Anteile an den Ausgaben</u> <sup>1)</sup>	
	2010	2009
Personalausgaben	38,3%	37,2%
Laufender Sachaufwand	7,9%	7,4%
Zinsausgaben	6,8%	6,8%
Laufende Zuweisungen und Zuschüsse	36,0%	35,7%
Sachinvestitionen	2,4%	2,3%
Vermögensübertragungen, Darlehen, Erwerb von Beteiligungen und Tilgungsausgaben an Verwaltungen	8,7%	10,7%
<u>Nachrichtlich:</u>		
Investive Ausgaben	10,8%	12,8%
Zahlungen an Gemeinden	22,0%	21,4%

<sup>1)</sup> Methodische Änderungen durch Angleichungen der Jahresdaten 2009 berücksichtigt  
(vgl. Fußnote 1 auf Seite 1)

3. Zur Entwicklung der Einnahmen

	<u>2010</u>	Veränderungen ggü. Vorjahr <sup>1)</sup>		€ pro
	Mrd. €	Mrd. €	v.H.	Einwohner <sup>2)</sup>
Bereinigte Einnahmen	200,5	+6,2	+3,2	3.065
<u>davon:</u>				
Steuereinnahmen	151,8	-0,2	-0,2	2.321
Einnahmen aus wirtschaftlicher Tätigkeit	3,3	-0,2	-6,7	51
Laufende Zuweisungen und Zuschüsse				
- vom Bund	19,3	+3,8	+24,8	295
- sonstige	9,4	+0,5	+5,4	144
Sonstige laufende Einnahmen	6,7	+0,3	+4,1	103
Vermögensübertragungen				
- vom Bund	3,7	-0,3	-7,3	57
- sonstige	4,6	+2,3	+97,5	71
Vermögensveräußerungen und Darlehensrückflüsse	1,4	+0,1	+7,1	22
Schuldenaufnahme beim Bund (einschl. ERP)	0,0	+0,0	+15,3	0

<sup>1)</sup> Methodische Änderungen durch Angleichungen der Jahresdaten 2009 berücksichtigt (vgl. Fußnote 1 auf Seite 1)

<sup>2)</sup> Bevölkerungsstand am 30. Juni 2010

Die Gesamteinnahmen in den alten Ländern ohne Berlin stiegen nach dem deutlichen Rückgang im Vorjahr um +3,2 v.H. auf insgesamt 200,5 Mrd. € und lagen damit um 10,1 Mrd. € über den Sollansätzen. Die Steuereinnahmen verringerten sich leicht um -0,2 v.H. oder -0,2 Mrd. € auf 151,8 Mrd. €. Sie lagen damit um 7,4 Mrd. € über den Haushaltsplanungen. Im Vergleich zum Vorjahr nahmen die Gewerbesteuerumlage um +20,4 v.H. auf 4,4 Mrd. €, die Umsatzsteuer um +5,8 v.H. auf 58,7 Mrd. € sowie die Einkommen- und Körperschaftsteuer um +1,2 v.H. auf 71,1 Mrd. € zu, während die Zinsabgeltungsteuer um -31,0 v.H. auf 3,5 Mrd. € und die Landessteuern um -25,0 v.H. auf 10,6 Mrd. € zurückgingen.

Einnahmearten	Anteile an den Einnahmen <sup>1)</sup>	
	2010	2009
Steuereinnahmen	75,7%	78,3%
Einnahmen aus wirtschaftlicher Tätigkeit	1,7%	1,8%
Laufende Zuweisungen und Zuschüsse		
- vom Bund	9,6%	8,0%
- sonstige	4,7%	4,6%
Sonstige laufende Einnahmen	3,3%	3,3%
Vermögensübertragungen		
- vom Bund	1,9%	2,1%
- sonstige	2,3%	1,2%
Vermögensveräußerungen und Darlehensrückflüsse	0,7%	0,7%
Schuldenaufnahme beim Bund (einschl. ERP)	0,0%	0,0%

<sup>1)</sup> Methodische Änderungen durch Angleichungen der Jahresdaten 2009 berücksichtigt (vgl. Fußnote 1 auf Seite 1)

Der Anteil der Steuereinnahmen an den Gesamteinnahmen sank von 78,3 v.H. im Jahr 2009 auf 75,7 v.H. 2010. Die Steuerdeckungsquote, d.h. der Anteil der Ausgaben, der durch Steuereinnahmen finanziert wird, stieg von 69,3 v.H. im Vorjahr auf 69,7 v.H. im Jahr 2010. Die laufenden Zuweisungen vom Bund stiegen um +24,4 v.H., dieser deutliche Zuwachs ist insbesondere auf die Kompensationszahlungen zum Ausgleich der Übernahme der Kfz-Steuer durch den Bund zurückzuführen. Überproportional zugenommen haben auch die sonstigen Vermögensübertragungen mit +97,5 v.H. oder +2,3 Mrd. € in Folge der Investitionszuweisungen im Rahmen des Zukunftsinvestitionsgesetzes.

#### 4. Zur Verschuldung

Der Gesamtschuldenstand der alten Länder ohne Berlin erhöhte sich von 383,1 Mrd. € 2009 auf 401,7 Mrd. € zum Jahresende 2010. Die Verschuldung am Kreditmarkt belief sich Ende 2010 auf 393,2 Mrd. € und lag damit um +18,7 Mrd. € über dem Vorjahresniveau. Die Pro-Kopf-Verschuldung stieg dementsprechend von 5.721 € je Einwohner 2009 auf 6.010 € im Jahr 2010.

Es mussten 2010 Zinsausgaben in Höhe von 14,7 Mrd. € für die eingegangenen Schulden geleistet werden, das bedeutet einen Rückgang im Vergleich zum Vorjahr um -0,7 v.H. Das Soll 2010 wurde



um 0,8 Mrd. € unterschritten. Die Zinsausgabenquote, d.h. der Anteil der Zinsausgaben an den Ausgaben insgesamt, blieb mit 6,8 v.H. gegenüber dem Vorjahr unverändert.

## II. Neue Länder (ohne Berlin)

### 1. Überblick

In den neuen Ländern stiegen die Gesamtausgaben im Vergleich zum Vorjahr um +1,0 v.H. auf 52,7 Mrd. € Die Haushaltsansätze wurden um 0,4 Mrd. € unterschritten. Dagegen fielen die Einnahmen um -2,1 v.H. auf 50,7 Mrd. € Im Vergleich zum Haushaltssoll entspricht das Mehreinnahmen von 0,7 Mrd. € Dies führte 2010 zu einem Finanzierungsdefizit von -2,0 Mrd. € Gegenüber den Planungen bedeutet dies eine Verbesserung um 1,1 Mrd. € Im Vergleich zum Vorjahr fiel das Finanzierungsdefizit allerdings um 1,6 Mrd. € höher aus. Die Nettokreditaufnahme belief sich auf 0,8 Mrd. € dies entspricht einer Kreditfinanzierungsquote von 1,6 v.H.

### 2. Zur Entwicklung der Ausgaben

	<u>2010</u>	Veränderungen ggü. Vorjahr <sup>1)</sup>		€ pro
	Mrd. €	Mrd. €	v.H.	Einwohner <sup>2)</sup>
Bereinigte Ausgaben	52,7	+0,5	+1,0	4.090
<u>davon:</u>				
Personalausgaben	12,1	+0,6	+5,3	939
Laufender Sachaufwand	3,6	-0,0	-0,9	277
Zinsausgaben	2,8	-0,2	-5,6	217
Laufende Zuweisungen und Zuschüsse	24,4	-0,2	-0,6	1.889
Sachinvestitionen	1,8	+0,0	+2,6	138
Vermögensübertragungen, Darlehen, Erwerb von Beteiligungen und Tilgungsausgaben an Verwaltungen	8,1	+0,2	+2,8	629
<u>Nachrichtlich:</u>				
Investive Ausgaben	9,4	+0,1	+1,4	725
Zahlungen an Gemeinden	16,3	-0,5	-3,2	1.264

<sup>1)</sup> Methodische Änderungen durch Angleichungen der Jahresdaten 2009 berücksichtigt (vgl. Fußnote 1 auf Seite 1)

<sup>2)</sup> Bevölkerungsstand am 30. Juni 2010

Wie in den Vorjahren sind weiterhin noch überproportional hohe Investitionsausgaben erforderlich, um den bestehenden infrastrukturellen Nachholbedarf zu decken. Die im Vergleich zum Westni-

veau überdurchschnittlich hohen Zuweisungen an Gemeinden dienen auch zum Ausgleich unterproportionaler kommunaler Finanzkraft in den neuen Ländern. Die laufenden Zuweisungen und Zuschüsse fielen leicht um -0,6 v.H. auf insgesamt 24,4 Mrd. € Darunter fallen auch die Zahlungen an den Bund (im wesentlichen Erstattung von Leistungen im Zusammenhang mit den geschlossenen Sonder- und Zusatzversorgungssystemen der ehemaligen DDR, die zunächst über den Bundeshaushalt abgewickelt werden), die 2010 mit rund 2,2 Mrd. € um -1,4 v.H. niedriger als im Vorjahr ausfielen. Die investiven Ausgaben stiegen 2010 um +1,4 v.H. Sie lagen mit 9,4 Mrd. € um 0,6 Mrd. € unter dem Sollansatz. Das Investitionsniveau je Einwohner in den neuen Ländern betrug 725 € und war damit doppelt so hoch wie den alten Ländern (361 €). Der Anteil der investiven Ausgaben an den Gesamtausgaben entsprach mit 17,7 v.H. in 2010 dem des Vorjahres. Die Sachinvestitionen stiegen um +2,6 v.H. auf 1,8 Mrd. € Mit 138 € je Einwohner waren die Ausgaben beinahe doppelt so hoch wie in den alten Länder (78 €).

Ausgabearten	<u>Anteile an den Ausgaben</u> <sup>1)</sup>	
	2010	2009
Personalausgaben	23,0%	22,0%
Laufender Sachaufwand	6,8%	6,9%
Zinsausgaben	5,3%	5,7%
Laufende Zuweisungen und Zuschüsse	46,2%	46,9%
Sachinvestitionen	3,4%	3,3%
Vermögensübertragungen, Darlehen, Erwerb von Beteiligungen und Tilgungsausgaben an Verwaltungen	15,4%	15,1%
<u>Nachrichtlich:</u>		
Investive Ausgaben	17,7%	17,7%
Zahlungen an Gemeinden	30,9%	32,3%

<sup>1)</sup> Methodische Änderungen durch Angleichungen der Jahresdaten 2009 berücksichtigt (vgl. Fußnote 1 auf Seite 1)

Die Personalausgaben stiegen um +5,3 v.H. auf 12,1 Mrd. € und unterschritten damit die Haushaltsplanungen um 0,9 Mrd. € Ihr Anteil an den Gesamtausgaben lag bei 23,0 v.H. gegenüber 38,3 v.H. in den alten Ländern. Dies liegt unter anderem an dem im Vergleich zu den alten Ländern weiterhin geringeren Anteil an Versorgungsaufwendungen, die jedoch zunehmend an Bedeutung gewinnen, wie der überproportionale Zuwachs der Versorgungsausgaben um +19,7 v.H. zeigt. Ein wesentlicher Teil

der den Versorgungsaufwendungen entsprechenden Ausgaben der neuen Länder wird - wie erwähnt - nicht in den Personalausgaben sichtbar, weil die Zahlungen im Zusammenhang mit den geschlossenen Sonder- und Zusatzversorgungssystemen der ehemaligen DDR zunächst über den Bundeshaushalt geleistet und dann von den neuen Ländern erstattet werden.

### 3. Zur Entwicklung der Einnahmen

	<u>2010</u>	Veränderungen ggü. Vorjahr <sup>1)</sup>		€ pro
	Mrd. €	Mrd. €	v.H.	Einwohner <sup>2)</sup>
Bereinigte Einnahmen	50,7	-1,1	-2,1	3.932
<u>davon:</u>				
Steuereinnahmen	26,1	-0,5	-1,9	2.027
Einnahmen aus wirtschaftlicher Tätigkeit	0,3	-0,0	-4,6	25
Laufende Zuweisungen und Zuschüsse				
- vom Bund	14,1	-0,1	-0,8	1.095
- sonstige	3,8	-0,4	-10,0	297
Sonstige laufende Einnahmen	1,0	+0,0	+0,2	80
Vermögensübertragungen				
- vom Bund	1,8	-0,2	-9,1	139
- sonstige	2,3	-0,2	-7,8	177
Vermögensveräußerungen und Darlehensrückflüsse	0,3	-0,1	-19,1	20
Schuldenaufnahme beim Bund (einschl. ERP)	-	-	-	-

<sup>1)</sup> Methodische Änderungen durch Angleichungen der Jahresdaten 2009 berücksichtigt (vgl. Fußnote 1 auf Seite 1)

<sup>2)</sup> Bevölkerungsstand am 30. Juni 2010

Die Einnahmen der neuen Länder sanken anders als in den alten Ländern 2010 um -2,1 v.H. auf 50,7 Mrd. € Sie lagen damit immer noch um 0,7 Mrd. € über den veranschlagten Einnahmen. Bezogen auf die Einwohner übertrafen die Einnahmen der neuen Länder mit 3932 € deutlich den Vergleichswert der alten Länder (3065 €).

Die Steuereinnahmen verringerten sich im Vergleich zum Vorjahr um -1,9 v.H. auf 26,1 Mrd. € Ihr Anteil an den Gesamteinnahmen stieg geringfügig um 0,1 v.H.-Punkte auf 51,5 v.H. Die Steuerdeckungsquote (Anteil der Steuereinnahmen an den Gesamtausgaben) ging von 51,0 v.H. im Vorjahr auf 49,6 v.H. zurück. Stark rückläufig waren die Landessteuern mit -44,2 v.H., die Zinsabgeltungssteuer (-15,6 v.H.) und die Umsatzsteuer mit -0,9 v.H.. Dagegen stiegen die Gewerbesteuerumlage (+7,1 v.H.) und die Einkommen- und Körperschaftsteuer (+6,2 v.H.).

Einnahmearten	Anteile an den Einnahmen <sup>1)</sup>	
	2010	2009
Steuereinnahmen	51,5%	51,4%
Einnahmen aus wirtschaftlicher Tätigkeit	0,6%	0,7%
Laufende Zuweisungen und Zuschüsse		
- vom Bund	27,8%	27,5%
- sonstige	7,6%	8,2%
Sonstige laufende Einnahmen	2,0%	2,0%
Vermögensübertragungen		
- vom Bund	3,5%	3,8%
- sonstige	4,5%	4,8%
Vermögensveräußerungen und Darlehensrückflüsse	0,5%	0,6%
Schuldenaufnahme beim Bund (einschl. ERP)	-	-

<sup>1)</sup> Methodische Änderungen durch Angleichungen der Jahresdaten 2009 berücksichtigt (vgl. Fußnote 1 auf Seite 1)

#### 4. Zur Verschuldung

Der Gesamtschuldenstand der neuen Länder erhöhte sich gegenüber dem Vorjahr um 1,5 Mrd. € auf 73,2 Mrd. € Ende 2010. Die Verschuldung am Kreditmarkt belief sich 2010 auf 70,9 Mrd. € Je Einwohner waren dies 5.497 €, der entsprechende Wert in den alten Ländern (6.010 €) wurde damit deutlich unterschritten.

Die Zinsausgaben verringerten sich 2010 um -5,6 v.H. auf 2,8 Mrd. € Die Zinsausgaben je Einwohner lagen in den neuen Ländern mit 217 € etwas unter denen in alten Länder mit 225 € je Einwohner.

**III. Berlin**

Die Gesamtausgaben Berlins stiegen im Jahr 2010 deutlich um +0,6 Mrd. € bzw. +3,0 v.H. auf 21,7 Mrd. € womit die Planungen um 0,2 Mrd. € unterschritten wurden. Erhöht haben insbesondere die Personalausgaben um +2,8 v.H. auf 6,5 Mrd. € und der laufende Sachaufwand um +2,5 v.H. auf 4,9 Mrd. € Überproportional ausgeweitet wurden die investiven Ausgaben um +14,9 v.H. auf 1,8 Mrd. €

Auch bei den Einnahmen Berlins war 2010 eine Steigerung um +3,3 v.H. auf 20,3 Mrd. € zu verzeichnen. Die Steuereinnahmen beliefen sich auf 10,5 Mrd. € und lagen damit um +0,8 Mrd. € (+8,1 v.H.) höher als im Vorjahr.

Berlin verzeichnete in 2010 ein Finanzierungsdefizit von -1,4 Mrd. € Die Kreditmarktverschuldung stieg um +2,7 v.H. auf 60,4 Mrd. € Hierfür mussten 2010 Zinsausgaben in Höhe von 2,2 Mrd. € geleistet werden. Das entspricht einem Rückgang im Vergleich zum Vorjahr um -1,2 v.H. Der Anteil der Zinsausgaben an den Gesamtausgaben sank um -0,4 v.H.-Punkte auf 10,2 v.H.

# Tabellenteil

Bundesministerium der Finanzen  
V A 2 - FV 4036 / 10 / 10001

23.01.2012

Anlage

## Die Ausgaben und Einnahmen der Länder für das Haushaltsjahr 2010, 1.-5. Quartal

Lfd. Nr.	Ausgabe- und Einnahmearten	Haushaltsjahr		Veränderung <sup>2)</sup>	
		2009 - Mio EUR -	2010	in Mio EUR	in v.H.
<b>A. Ausgaben</b>					
1	Ausgaben der laufenden Rechnung <sup>1)</sup>	246.792,8	250.914,0	4.121,2	1,7%
11	Personalausgaben	99.328,2	102.069,2	2.741,0	2,8%
12	Laufender Sachaufwand	24.709,5	25.620,9	911,4	3,7%
13	Zinsausgaben <sup>1)</sup>	20.022,3	19.721,6	-300,7	-1,5%
131	an öffentlichen Bereich <sup>1)</sup>	82,4	98,3	15,9	19,3%
132	an sonstige Bereiche	19.939,9	19.623,3	-316,6	-1,6%
14	lfd. Zuweisungen und Zuschüsse <sup>1)</sup>	102.732,8	103.502,3	769,5	0,7%
141	an öffentlichen Bereich <sup>1)</sup>	59.336,2	58.233,5	-1.102,7	-1,9%
1411	an Bund	2.576,2	2.569,4	-6,8	-0,3%
1412	an Länder <sup>1)</sup>	99,1	-301,7	-400,8	-404,4%
1413	an Gemeinden (GV)	53.204,2	52.465,1	-739,1	-1,4%
1414	an Zweckverbände	1.474,1	1.450,9	-23,2	-1,6%
1415	an Sondervermögen	1.563,2	1.687,2	124,0	7,9%
1416	an übrigen öffentlichen Bereich	419,4	362,6	-56,8	-13,5%
142	an sonstige Bereiche	43.396,6	45.268,8	1.872,2	4,3%
1421	an Unternehmen und öff. Einrichtungen	26.464,0	27.671,9	1.207,9	4,6%
1422	Renten, Unterstützungen und ähnliche	8.744,1	9.150,1	406,0	4,6%
1423	sonstige im Inland	7.920,6	8.195,1	274,5	3,5%
1424	an Ausland	267,9	251,7	-16,2	-6,0%
2	AUSGABEN DER KAPITALRECHNUNG <sup>1)</sup>	39.744,4	35.746,2	-3.998,2	-10,1%
21	Sachinvestitionen	7.069,1	7.339,3	270,2	3,8%
211	Baumaßnahmen	4.906,8	5.270,2	363,4	7,4%
212	Erwerb von unbeweglichen Sachen	474,2	327,4	-146,8	-31,0%
213	Erwerb von beweglichen Sachen	1.688,1	1.741,7	53,6	3,2%
22	Vermögensübertragungen <sup>1)</sup>	22.845,6	25.484,4	2.638,8	11,6%
221	Zuweisungen für Invest. an öffentl. Bereich <sup>1)</sup>	11.936,5	13.924,4	1.987,9	16,7%
2211	an Bund	45,7	41,7	-4,0	-8,8%
2212	an Länder <sup>1)</sup>	-8,8	1,2	10,0	
2213	an Gemeinden	10.523,7	11.690,3	1.166,6	11,1%
2214	an Zweckverbänden	843,8	834,2	-9,6	-1,1%
2215	an übrigen öffentl. Bereich	532,1	1.357,0	824,9	155,0%
222	Zuschüsse für Invest. an sonstige Bereiche	10.795,4	11.459,9	664,5	6,2%
223	Sonst. Vermögensübertrag. an öffentl. Ber. <sup>1)</sup>	4,4	4,6	0,2	4,5%
224	Sonst. Vermögensübertrag. an sonstige Bereiche	109,3	95,5	-13,8	-12,6%
23	Darlehen <sup>1)</sup>	1.637,5	1.708,8	71,3	4,4%
231	an öffentlichen Bereich <sup>1)</sup>	39,5	71,3	31,8	80,5%
232	an sonstige Bereiche	1.598,0	1.637,5	39,5	2,5%
24	Erwerb von Beteiligungen	7.466,6	295,5	-7.171,1	-96,0%
25	Tilgungsausgaben an öffentl. Bereich <sup>1)</sup>	725,6	918,2	192,6	26,5%
3	BEREINIGTE AUSGABEN (lfd. Nr. 1+2) <sup>1)</sup>	286.537,2	286.660,2	123,0	0,0%
<b>Nachrichtlich:</b>					
	Investive Ausgaben insgesamt <sup>1)</sup>	38.905,1	34.727,9	-4.177,2	-10,7%
	Zahlungen an Gemeinden (GV) insgesamt	63.767,7	64.226,7	459,0	0,7%

## Die Ausgaben und Einnahmen der Länder für das Haushaltsjahr 2010, 1.-5. Quartal

Lfd. Nr.	Ausgabe- und Einnahmearten	Haushaltsjahr		Veränderung <sup>2)</sup>	
		2009 - Mio EUR -	2010	in Mio EUR	in v.H.
<b>B. Einnahmen</b>					
1	EINNAHMEN DER LAUFENDEN RECHNUNG <sup>1)</sup>	245.689,4	249.726,2	4.036,8	1,6%
11	Steuern	188.423,6	188.442,4	18,8	0,0%
111	Einkommen- u. Körperschaftsteuer	78.516,8	80.255,6	1.738,8	2,2%
112	Zinsabschlag	5.474,8	3.832,0	-1.642,8	-30,0%
113	Umsatzsteuer	78.019,2	81.073,5	3.054,3	3,9%
114	Gewerbesteuerumlage	3.863,3	4.637,8	774,5	20,0%
115	Landessteuern <sup>3)</sup>	16.362,5	12.133,3	-4.229,2	-25,8%
116	Gemeindesteuern der Stadtstaaten	6.187,0	6.510,2	323,2	5,2%
12	steuerähnliche Abgaben	670,2	680,6	10,4	1,6%
13	Einnahmen aus wirtschaftlicher Tätigkeit	4.477,0	4.125,0	-352,0	-7,9%
14	Zinseinnahmen <sup>1)</sup>	834,3	826,0	-8,3	-1,0%
15	lfd. Zuweisungen und Zuschüsse, sowie Erstattungen von Verwaltungsausgaben <sup>1)</sup>	44.401,0	48.492,8	4.091,8	9,2%
151	vom öffentlichen Bereich <sup>1)</sup>	38.345,4	42.480,9	4.135,5	10,8%
1511	vom Bund	33.721,4	37.375,0	3.653,6	10,8%
1512	von Ländern <sup>1)</sup>	-	-	-	-
1513	von Gemeinden/Gv.	4.179,9	4.420,6	240,7	5,8%
1514	vom übrigen öffentl. Bereich	444,1	685,3	241,2	54,3%
152	von sonstigen Bereichen	6.055,6	6.011,9	-43,7	-0,7%
16	Sonstige laufende Einnahmen	6.883,3	7.159,4	276,1	4,0%
161	Gebühren, sonstige Entgelte	5.346,2	5.624,4	278,2	5,2%
162	sonstige Verwaltungseinnahmen usw.	1.537,1	1.535,0	-2,1	-0,1%
2	EINNAHMEN DER KAPITALRECHNUNG <sup>1)</sup>	13.785,0	16.125,8	2.340,8	17,0%
21	Veräußerung von Sachvermögen	346,7	336,5	-10,2	-2,9%
22	Vermögensübertragungen <sup>1)</sup>	11.262,6	13.081,2	1.818,6	16,1%
221	Zuweisungen für Invest. von öffentl. Ber. <sup>1)</sup>	8.618,8	10.967,0	2.348,2	27,2%
2211	vom Bund	6.320,5	5.861,1	-459,4	-7,3%
2212	von Ländern <sup>1)</sup>	-	-	-	-
2213	von Gemeinden/Gv.	813,6	790,2	-23,4	-2,9%
2214	von Sozialversicherungsträgern	71,5	71,5	-	-
2215	von übrigem öffentl. Bereich	1.413,2	4.244,2	2.831,0	200,3%
222	Zuschüsse für Invest. von sonst. Ber.	2.639,1	2.102,4	-536,7	-20,3%
223	Sonst. Vermögensübertrag. v. öffentl. Ber. <sup>1)</sup>	-	-	-	-
224	Sonst. Vermögensübertrag. sonstiger Bereiche	4,7	11,8	7,1	151,1%
23	Darlehensrückflüsse <sup>1)</sup>	1.513,1	1.624,5	111,4	7,4%
231	vom öffentlichen Bereich <sup>1)</sup>	140,9	151,4	10,5	7,5%
232	von sonstigen Bereichen	1.372,2	1.473,1	100,9	7,4%
24	Veräußerung von Beteiligungen und dgl.	97,0	122,7	25,7	26,5%
25	Schuldenaufnahme beim öffentl. Bereich <sup>1)</sup>	565,6	960,9	395,3	69,9%
251	beim Bund	19,6	22,6	3,0	15,3%
252	bei Sondervermögen	546,0	938,3	392,3	71,8%
253	beim übrigen öffentl. Bereich <sup>1)</sup>	-	-	-	-
3	BEREINIGTE EINNAHMEN (lfd. Nr. 1+2) <sup>1)</sup>	259.474,4	265.852,0	6.377,6	2,5%
	<u>Nachrichtlich:</u>				
	Zahlungen vom Bund insgesamt	40.061,5	43.258,8	3.197,3	8,0%



## Die Ausgaben und Einnahmen der Länder für das Haushaltsjahr 2010, 1.-5. Quartal

Lfd. Nr.	Ausgabe- und Einnahmearten	Haushaltsjahr		Veränderung <sup>2)</sup>	
		2009 - Mio EUR -	2010	in Mio EUR	in v.H.
C. ABSCHLÜSSE					
1	Bereinigte Einnahmen (lfd. Nr. B 3) <sup>1)</sup>	259.474,4	265.852,0	6.377,6	2,5%
2	Bereinigte Ausgaben (lfd. Nr. A 3) <sup>1)</sup>	286.537,2	286.660,2	123,0	0,0%
3	Saldo der hh.-techn. Verrechnungen (lfd. Nr. B 53 - A 53)	6,2	32,1	25,9	417,7%
4	Finanzierungssaldo (lfd. Nr. 1-2+3)	-27.056,6	-20.776,1	6.280,5	-23,2%
5	Nettokreditaufnahme	23.417,5	20.727,7	-2.689,8	-11,5%
51	Schuldenaufnahme am Kreditmarkt	96.302,4	100.878,1	4.575,7	4,8%
52	Schuldentilgung	72.884,9	80.150,4	7.265,5	10,0%
6	Saldo der Rücklagenbewegungen	638,9	2.552,5	1.913,6	299,5%
61	Zuführungen an Rücklagen	2.402,1	2.298,3	-103,8	-4,3%
62	Entnahmen aus Rücklagen	3.041,0	4.850,8	1.809,8	59,5%
7	Saldo der Vorjahresabwicklungen	936,9	-29,1	-966,0	-103,1%
71	Deckung von Vorjahresfehlbeträgen	219,3	380,2	160,9	73,4%
72	Überschüsse aus Vorjahren	1.156,2	351,1	-805,1	-69,6%
8	Überschuß, Fehlbetrag (-) lt. Abschlußnachweis der LHK (lfd. Nr. 4 + 5 + 6+ 7)	-2.063,3	2.475,0	4.538,3	

- Abweichungen in den Summen durch Runden der Zahlen -

<sup>1)</sup> Ländersummen ohne Zahlungen der Länder untereinander.<sup>2)</sup> Der Veranschlagung im Berichtszeitraum methodisch angeglichen.<sup>3)</sup> Ohne kommunale Beteiligung an den staatlichen Grunderwerbssteuereinnahmen, die im Saarland von den Landkreisen und kreisfreien Städten als kommunale Steuereinnahmen verbucht wird.

Bundesministerium der Finanzen  
V A 2 - FV 4036 / 10 / 10001

23.01.2012

Übersicht 1 zu V A 2 - FV 4036 / 10 / 10001

## Die Ausgaben und Einnahmen der Länder für das Haushaltsjahr 2010, 1.-5. Quartal

Lfd. Nr.	Ausgabe- und Einnahmearten	Haushaltsjahr 2010					Zum Vergleich Haushaltsjahr	
		1. Quartal	2. Quartal	3. Quartal	4. Quartal	Nach- buchung	2010	2009 <sup>2)</sup>
	A. Ausgaben	- Mio EUR -						
1	Ausgaben der laufenden Rechnung <sup>1)</sup>	67.551,0	59.842,3	61.607,7	63.204,3	-1.291,3	250.914,0	246.792,8
11	Personalausgaben	27.573,7	25.049,7	25.037,8	24.427,9	-19,9	102.069,2	99.328,2
111	Aufwendungen für Abgeordnete und ehrenamtlich Tätige	100,1	85,4	86,2	77,7	0,5	349,9	337,0
112	Bezüge und Nebenleistungen	19.505,3	17.754,0	17.643,6	17.717,7	-18,9	72.601,7	71.067,6
113	Versorgungsbezüge und dergleichen	6.120,9	5.539,5	5.537,9	4.900,6	-1,5	22.097,4	21.196,3
114	Beihilfen, Unterstützungen und dergleichen	1.775,7	1.594,8	1.695,5	1.641,0	-	6.707,0	6.416,0
115	sonstige personalbezogene Ausgaben	71,7	76,0	74,6	90,9	-	313,2	311,3
12	Laufender Sachaufwand	5.896,7	5.970,4	6.229,1	7.520,4	4,3	25.620,9	24.709,5
121	Unterhaltung des unbeweglichen Vermögens	234,6	253,1	328,3	554,7	0,7	1.371,4	1.421,9
122	sonstige sächliche Verwaltungsausgaben	3.660,5	3.746,3	3.786,1	4.530,1	6,4	15.729,4	15.084,2
123	Erstattungen an sonstige Bereiche	1.528,5	1.399,8	1.465,7	1.565,8	-2,8	5.957,0	5.773,8
124	sonstige Zuschüsse für lfd. Zwecke im Inland	473,1	571,2	649,0	869,8	-	2.563,1	2.429,6
13	Zinsausgaben <sup>1)</sup>	7.488,7	4.525,6	3.959,2	3.724,1	24,0	19.721,6	20.022,3
131	an öffentlichen Bereich <sup>1)</sup>	30,2	54,1	-22,4	36,7	-0,3	98,3	82,4
1311	an Bund	22,8	51,6	-29,1	1,3	0,2	46,8	48,5
1312	an Sondervermögen	7,2	2,2	4,2	35,4	-0,5	48,5	29,0
1313	an übrigen öffentlichen Bereich <sup>1)</sup>	0,2	0,3	2,5	-	-	3,0	4,9
132	an sonstige Bereiche	7.458,5	4.471,5	3.981,6	3.687,4	24,3	19.623,3	19.939,9
1321	für Ausgleichsforderungen	-	-	-	-	-	-	-
1322	für Kreditmarktmittel (ohne Ausgl.forderungen)	7.458,6	4.469,2	3.981,4	3.687,2	24,3	19.620,7	19.937,5
1323	an Sozialversicherungsträger	-0,1	2,3	0,2	0,2	-	2,6	2,4
14	lfd. Zuweisungen und Zuschüsse (ohne Schuldendiensthilfen) <sup>1)</sup>	26.312,2	23.967,3	26.170,9	27.246,0	-1.291,5	102.404,9	101.415,0
141	an öffentlichen Bereich <sup>1)</sup>	14.652,8	13.347,0	15.217,0	16.276,5	-1.386,3	58.107,0	59.222,9
1411	an Bund	668,3	633,2	656,2	608,6	3,1	2.569,4	2.576,2
1412	Länderfinanzausgleich <sup>1)</sup>	-217,7	-173,0	82,2	-12,4	-	-320,9	62,5
1413	sonstige an Länder <sup>1)</sup>	6,4	7,3	0,1	7,7	-2,3	19,2	36,6
1414	Allgemeine Finanzzuweisungen an Gemeinden/Gv.	8.547,6	7.875,7	7.994,3	8.871,3	-	33.288,9	34.545,2
1415	sonstige an Gemeinden/Gv.	5.046,3	4.375,6	5.677,7	3.971,4	1,3	19.072,3	18.565,1
1416	an Zweckverbände	351,6	364,5	352,6	370,3	-	1.439,0	1.465,4
1417	an Sondervermögen	156,9	185,9	350,2	2.373,6	-1.388,4	1.678,2	1.554,2
1418	an Sozialversicherungsträger	93,4	77,8	103,7	86,0	-	360,9	417,7
142	an sonstige Bereiche	11.659,4	10.620,3	10.953,9	10.969,5	94,8	44.297,9	42.192,1
1421	an Unternehmen u. öffentl. Einrichtungen	6.806,0	6.463,9	6.843,8	7.049,6	92,4	27.255,7	25.935,5
1422	Renten, Unterstützungen und ähnliche	2.785,3	2.234,3	2.173,9	1.954,7	1,9	9.150,1	8.744,1
1423	an soziale und ähnliche Einrichtungen	1.993,2	1.854,3	1.871,8	1.920,7	0,4	7.640,4	7.244,6
1424	an Ausland	74,9	67,8	64,4	44,5	0,1	251,7	267,9
15	Schuldendiensthilfen <sup>1)</sup>	279,7	329,3	210,7	285,9	-8,2	1.097,4	1.317,8
151	an öffentlichen Bereich <sup>1)</sup>	38,2	13,5	6,6	69,9	-1,7	126,5	113,3
1511	an Länder <sup>1)</sup>	-	-	-	-	-	-	-
1512	an Gemeinden/Gv.	33,1	9,1	5,9	55,8	-	103,9	93,9
1513	an Zweckverbände	3,4	4,4	0,7	3,4	-	11,9	8,7
1514	an Sondervermögen	-	-	-	9,0	-	9,0	9,0
1515	an übrigen öffentlichen Bereich	1,7	-	-	1,7	-1,7	1,7	1,7
152	an sonstige Bereiche	241,5	315,8	204,1	216,0	-6,5	970,9	1.204,5
1521	an Unternehmen u. öffentl. Einrichtungen	109,6	185,0	73,4	54,7	-6,5	416,2	528,5
1522	an Sonstige im Inland	131,9	130,8	130,7	161,3	-	554,7	676,0
1523	an Ausland	-	-	-	-	-	-	-

## Die Ausgaben und Einnahmen der Länder für das Haushaltsjahr 2010, 1.-5. Quartal

Lfd. Nr.	Ausgabe- und Einnahmearten	Haushaltsjahr 2010					Zum Vergleich Haushaltsjahr	
		1. Quartal	2. Quartal	3. Quartal	4. Quartal	Nach- buchung	2010	2009 <sup>2)</sup>
		- Mio EUR -						
2	AUSGABEN DER KAPITALRECHNUNG <sup>1)</sup>	5.530,9	6.952,5	8.124,7	15.109,7	28,4	35.746,2	39.744,4
21	Sachinvestitionen	869,4	1.403,8	1.754,7	3.291,5	19,9	7.339,3	7.069,1
211	Baumaßnahmen	596,5	1.046,6	1.332,3	2.290,1	4,7	5.270,2	4.906,8
2111	Schulen	8,3	8,7	26,8	39,9	-13,5	70,2	151,0
2112	Hochschulen (einschl. Hochschulkliniken)	179,5	130,3	476,9	546,5	-1,4	1.331,8	1.143,7
2113	Einrichtungen des Gesundheitswesens	1,1	1,2	6,2	30,4	-0,7	38,2	39,8
2114	Energie- und Wasserwirtschaft, Kulturbau	22,5	22,0	124,1	151,6	2,4	322,6	309,6
2115	Straßen	108,0	137,7	365,8	533,7	-14,7	1.130,5	1.231,6
2116	Sonstige Aufgaben	277,1	746,7	332,5	988,0	32,6	2.376,9	2.031,1
212	Erwerb von unbeweglichen Sachen	50,9	53,7	55,9	162,7	4,2	327,4	474,2
213	Erwerb von beweglichen Sachen	222,0	303,5	366,5	838,7	11,0	1.741,7	1.688,1
22	Vermögensübertragungen <sup>1)</sup>	3.888,0	4.784,0	5.656,1	11.140,0	16,3	25.484,4	22.845,6
221	Zuweisungen für Invest. an öffentl. Bereich <sup>1)</sup>	2.209,9	2.316,7	3.279,4	6.125,8	-7,4	13.924,4	11.936,5
2211	an Bund	15,2	5,2	12,2	9,1	-	41,7	45,7
2212	an Länder <sup>1)</sup>	-1,3	0,4	-	2,1	-	1,2	-8,8
2213	an Gemeinden/Gv.	1.900,0	1.934,6	2.755,2	5.108,0	-7,5	11.690,3	10.523,7
2214	an Zweckverbänden	132,8	144,3	191,6	365,6	-0,1	834,2	843,8
2215	an übrigen öffentlichen Bereich	163,2	232,2	320,4	641,0	0,2	1.357,0	532,1
222	Zuschüsse für Invest. an sonstige Bereiche	1.660,7	2.444,2	2.354,9	4.976,4	23,7	11.459,9	10.795,4
223	Sonst. Vermögensübertrag. an öffentl. Ber. <sup>1)</sup>	-	4,2	0,1	0,3	-	4,6	4,4
2231	an Bund	-	4,2	0,1	-	-	4,3	4,1
2232	an Länder <sup>1)</sup>	-	-	-	-	-	-	-
2233	an Gemeinden/Gv.	-	-	-	0,3	-	0,3	0,3
224	Sonst. Vermögensübertrag. an sonstige Bereiche	17,4	18,9	21,7	37,5	-	95,5	109,3
2241	an Unternehmen	-	-0,1	-0,1	-0,1	-	-0,3	2,4
2242	an Sonstige im Inland	17,4	19,0	21,8	37,6	-	95,8	106,9
2243	an Ausland	-	-	-	-	-	-	-
23	Darlehen <sup>1)</sup>	492,7	530,9	473,6	219,2	-7,6	1.708,8	1.637,5
231	an öffentlichen Bereich <sup>1)</sup>	0,7	10,2	14,8	45,6	-	71,3	39,5
2311	an Länder <sup>1)</sup>	-	-	-	-	-	-	-
2312	an Gemeinden/Gv.	0,7	10,2	14,8	45,3	-	71,0	39,5
2313	an Zweckverbände	-	-	-	0,3	-	0,3	-
2314	an übrigen öffentlichen Bereich	-	-	-	-	-	-	-
232	an sonstige Bereiche	492,0	520,7	458,8	173,6	-7,6	1.637,5	1.598,0
24	Erwerb von Beteiligungen	82,8	108,9	57,0	46,8	-	295,5	7.466,6
25	Tilgungsausgaben an öffentl. Bereich <sup>1)</sup>	198,0	124,9	183,3	412,2	-0,2	918,2	725,6
251	an Bund	197,6	124,9	46,3	12,2	-0,2	380,8	325,2
252	an Sondervermögen	0,4	-	137,0	400,0	-	537,4	400,4
253	an übrigen öffentl. Bereich <sup>1)</sup>	-	-	-	-	-	-	-
3	BEREINIGTE AUSGABEN (lfd. Nr. 1+2) <sup>1)</sup>	73.081,9	66.794,8	69.732,4	78.314,0	-1.262,9	286.660,2	286.537,2
4	BESONDERE FINANZIERUNGSVORGÄNGE	29.148,5	20.345,8	13.666,5	19.222,5	445,6	82.828,9	75.506,3
41	Schuldentilgung	28.962,9	20.067,3	13.635,0	17.482,8	2,4	80.150,4	72.884,9
411	für Kreditmarktmittel	28.752,4	19.850,5	13.401,3	17.426,5	2,4	79.433,1	72.181,6
412	für Ausgleichsförderungen	-	-	-	-	-	-	-
413	an Sozialversicherungsträger	-	0,1	0,1	-	-	0,2	-
414	an Sonstige	210,5	216,7	233,6	56,3	-	717,1	703,3
42	Zuführungen an Rücklagen	30,8	272,1	31,5	1.547,7	416,2	2.298,3	2.402,1
43	Deckung von Vorjahresfehlbeträgen	154,8	6,4	-	192,0	27,0	380,2	219,3
5	ZU- UND ABSETZUNGEN	-15.893,5	-7.886,4	-2.881,7	-7.196,5	169,5	-33.688,6	-32.838,1
51	- Sonderhaushalte	-	-	-	-	-	-	-
52	- Bruttostellungen	16.973,7	9.117,1	4.081,6	8.358,8	2,4	38.533,6	36.951,5
53	+ Haushaltstechnische Verrechnungen	1.080,2	1.230,7	1.199,9	1.162,3	171,9	4.845,0	4.113,4
6	SUMME LT. ABSCHLUSSNACHWEISUNG DER LHK (lfd. Nr. 3+4+5) <sup>1)</sup>	86.336,9	79.254,2	80.517,2	90.340,0	-647,8	335.800,5	329.205,4

## Die Ausgaben und Einnahmen der Länder für das Haushaltsjahr 2010, 1.-5. Quartal

Lfd. Nr.	Ausgabe- und Einnahmearten	Haushaltsjahr 2010					Zum Vergleich Haushaltsjahr	
		1. Quartal	2. Quartal	3. Quartal	4. Quartal	Nach- buchung	2010	2009 <sup>2)</sup>
	<b>B. Einnahmen</b>	- Mio EUR -						
1	<b>EINNAHMEN DER LAUFENDEN RECHNUNG <sup>1)</sup></b>	59.694,9	62.893,4	60.440,1	66.626,6	71,2	249.726,2	245.620,4
11	Steuern	45.142,8	48.117,6	44.921,9	50.242,7	17,4	188.442,4	188.423,6
111	Einkommen- u. Körperschaftssteuer	19.072,5	22.139,4	17.774,5	21.267,0	2,2	80.255,6	78.516,8
112	Zinsabschlag	1.742,6	582,4	734,9	772,1	-	3.832,0	5.474,8
113	Umsatzsteuer	19.707,2	19.873,9	20.303,1	21.175,8	13,5	81.073,5	78.019,2
114	Gewerbesteuerumlage	168,1	1.023,2	1.229,3	2.217,2	-	4.637,8	3.863,3
115	Landessteuern <sup>3)</sup>	2.807,8	2.907,5	3.237,3	3.179,5	1,2	12.133,3	16.362,5
116	Gemeindesteuern der Stadtstaaten	1.644,6	1.591,2	1.642,8	1.631,1	0,5	6.510,2	6.187,0
12	steuerähnliche Abgaben	185,6	182,7	206,6	105,7	-	680,6	670,2
13	Einnahmen aus wirtschaftlicher Tätigkeit	831,3	1.217,4	956,4	1.080,8	39,1	4.125,0	4.477,0
14	Zinseinnahmen <sup>1)</sup>	206,2	161,1	190,6	268,2	-0,1	826,0	834,3
141	vom öffentlichen Bereich <sup>1)</sup>	0,4	0,3	-	65,4	-	66,1	1,6
1411	vom Bund	-	-	-	0,1	-	0,1	-
1412	von Ländern <sup>1)</sup>	-	-	-	-	-	-	-
1413	von Gemeinden/Gv.	0,4	0,3	-	0,2	-	0,9	1,6
1414	von Zweckverbänden	-	-	-	-	-	-	-
1415	von übrigem öffentl. Bereich	-	-	-	65,1	-	65,1	-
142	von sonstigen Bereichen	205,8	160,8	190,6	202,8	-0,1	759,9	832,7
15	Lfd. Zuweisungen und Zuschüsse (ohne Schuldendiensthilfen) <sup>1)</sup>	11.448,9	11.168,8	12.305,7	12.707,5	120,5	47.751,4	43.634,5
151	vom öffentlichen Bereich <sup>1)</sup>	10.157,0	10.188,5	11.120,8	10.864,3	106,5	42.437,1	38.232,2
1511	vom Bund	8.977,7	9.026,7	9.816,6	9.472,6	37,6	37.331,2	33.677,2
1512	Länderfinanzausgleich <sup>1)</sup>	-	-	-	-	-	-	-
1513	sonstigen von Ländern	-	-	-	-	-	-	-
1514	von Gemeinden/Gv.	1.120,3	1.068,7	1.236,6	995,0	-	4.420,6	4.179,9
1515	von Zweckverbänden	3,9	0,9	1,3	7,9	-	14,0	13,3
1516	von Sondervermögen	2,4	25,3	3,6	313,8	67,8	412,9	105,0
1517	von Sozialversicherungsträgern	52,7	66,9	62,7	75,0	1,1	258,4	256,8
152	von sonstigen Bereichen	1.291,9	980,3	1.184,9	1.843,2	14,0	5.314,3	5.402,3
1521	Geldstrafen und Geldbußen	428,1	473,4	523,8	653,0	0,9	2.079,2	2.224,3
1522	sonstige	863,8	506,9	661,1	1.190,2	13,1	3.235,1	3.178,0
16	Schuldendiensthilfen und Erstattungen von Verwaltungsausgaben <sup>1)</sup>	144,1	146,9	178,7	271,9	-0,2	741,4	697,5
161	Schuldendiensthilfen vom öffentl. Bereich <sup>1)</sup>	10,6	11,4	10,6	11,4	-0,2	43,8	44,2
1611	vom Bund	10,6	11,4	10,6	11,4	-0,2	43,8	44,2
1612	von Ländern <sup>1)</sup>	-	-	-	-	-	-	-
1613	vom übrigen öffentlichen Bereich	-	-	-	-	-	-	-
162	Schuldendiensthilfen und Erstattungen von Verwaltungsausgaben von sonst. Ber.	133,5	135,5	168,1	260,5	-	697,6	653,3
17	Sonstige laufende Einnahmen	1.736,0	1.898,9	1.680,2	1.949,8	-105,5	7.159,4	6.883,3
171	Gebühren, sonstige Entgelte	1.309,7	1.477,0	1.305,3	1.530,8	1,6	5.624,4	5.346,2
172	sonstige Verwaltungseinnahmen usw.	426,3	421,9	374,9	419,0	-107,1	1.535,0	1.537,1
2	<b>EINNAHMEN DER KAPITALRECHNUNG <sup>1)</sup></b>	3.388,7	2.649,6	4.120,5	5.802,8	164,2	16.125,8	13.854,0
21	Veräußerung von Sachvermögen	48,2	64,2	117,4	155,9	-49,2	336,5	346,7
22	Vermögensübertragungen <sup>1)</sup>	2.570,9	2.275,1	3.079,2	4.989,2	166,8	13.081,2	11.262,6
221	Zuweisungen für Invest. vom öffentl. Bereich <sup>1)</sup>	1.789,2	2.038,8	2.706,9	4.379,4	52,7	10.967,0	8.618,8
2211	vom Bund	1.096,8	1.125,0	1.301,0	2.334,3	4,0	5.861,1	6.320,5
2212	von Ländern <sup>1)</sup>	-	-	-	-	-	-	-
2213	von Gemeinden/Gv.	193,9	207,0	201,0	188,3	-	790,2	813,6
2214	von Zweckverbänden	6,6	6,3	7,0	6,6	-	26,5	26,9
2215	von Sondervermögen	474,4	683,2	1.179,4	1.832,0	48,7	4.217,7	1.386,3
2216	von Sozialversicherungsträgern	17,5	17,3	18,5	18,2	-	71,5	71,5
222	Zuschüsse für Invest. von sonst. Bereichen	774,2	235,8	370,4	607,9	114,1	2.102,4	2.639,1
223	Sonst. Vermögensübertrag. v. öffentl. Bereich <sup>1)</sup>	-	-	-	-	-	-	-
2231	vom Bund	-	-	-	-	-	-	-
2232	von Ländern <sup>1)</sup>	-	-	-	-	-	-	-
2233	von Gemeinden/Gv.	-	-	-	-	-	-	-
224	Sonst. Vermögensübertrag. von sonst. Bereichen	7,5	0,5	1,9	1,9	-	11,8	4,7

## Die Ausgaben und Einnahmen der Länder für das Haushaltsjahr 2010, 1.-5. Quartal

Lfd. Nr.	Ausgabe- und Einnahmearten	Haushaltsjahr 2010					Zum Vergleich Haushaltsjahr	
		1. Quartal	2. Quartal	3. Quartal	4. Quartal	Nach- buchung	2010	2009 <sup>2)</sup>
- Mio EUR -								
23	Darlehensrückflüsse <sup>1)</sup>	397,0	404,5	312,5	513,5	-3,0	1.624,5	1.513,1
231	vom öffentlichen Bereich <sup>1)</sup>	39,4	56,1	13,6	42,3	-	151,4	140,9
2311	von Ländern <sup>1)</sup>	-	-	-	-	-	-	-
2312	von Gemeinden/Gv.	13,7	33,6	11,5	41,9	-	100,7	94,9
2313	von Zweckverbänden	2,2	0,1	2,1	-	-	4,4	4,6
2314	vom übrigen öffentlichen Bereich	23,5	22,4	-	0,4	-	46,3	41,4
232	von sonstigen Bereichen	357,6	348,4	298,9	471,2	-3,0	1.473,1	1.372,2
24	Veräußerung von Beteiligungen und dgl.	16,7	42,0	5,4	9,0	49,6	122,7	166,0
25	Schuldenaufnahme beim öffentlichen Bereich <sup>1)</sup>	355,9	-136,2	606,0	135,2	-	960,9	565,6
251	vom Bund	7,9	5,5	5,0	4,2	-	22,6	19,6
252	von Sondervermögen	348,0	-141,7	601,0	131,0	-	938,3	546,0
253	vom übrigen öffentlichen Bereich <sup>1)</sup>	-	-	-	-	-	-	-
3	BEREINIGTE EINNAHMEN (lfd. Nr. 1+2) <sup>1)</sup>	63.083,6	65.543,0	64.560,6	72.429,4	235,4	265.852,0	259.474,4
4	BESONDERE FINANZIERUNGSVORGÄNGE	23.948,3	20.260,2	21.083,6	31.949,2	8.838,7	106.080,0	100.499,6
41	Schuldenaufnahme am Kreditmarkt	23.010,7	20.225,2	20.828,5	29.432,7	7.381,0	100.878,1	96.302,4
411	von Sozialversicherungsträgern	-	-	-	-	-	-	-
412	von Sonstigen	23.010,7	20.225,2	20.828,5	29.432,7	7.381,0	100.878,1	96.302,4
42	Entnahmen aus Rücklagen	740,7	35,0	249,1	2.395,3	1.430,7	4.850,8	3.041,0
43	Überschüsse aus Vorjahren	196,9	-	6,0	121,2	27,0	351,1	1.156,2
5	ZU- UND ABSETZUNGEN	-15.940,7	-7.855,1	-2.874,1	-7.159,1	172,5	-33.656,5	-32.659,1
51	- Sonderhaushalte	-	-	-	-	-	-	-
52	- Bruttostellungen	16.973,7	9.117,1	4.081,6	8.358,8	2,4	38.533,6	36.778,7
53	+ Haushaltstechnische Verrechnungen	1.033,0	1.262,0	1.207,5	1.199,7	174,9	4.877,1	4.119,6
6	SUMME LT. ABSCHLUßNACHWEIS DER LHK (lfd. Nr. 3+4+5) <sup>1)</sup>	71.091,2	77.948,1	82.770,1	97.219,5	9.246,6	338.275,5	327.314,9
C. A B S C H L Ü S S E								
1	Bereinigte Einnahmen (lfd. Nr. B 3) <sup>1)</sup>	63.083,6	65.543,0	64.560,6	72.429,4	235,4	265.852,0	259.474,4
2	Bereinigte Ausgaben (lfd. Nr. A 3) <sup>1)</sup>	73.081,9	66.794,8	69.732,4	78.314,0	-1.262,9	286.660,2	286.537,2
3	Saldo der hh.-techn. Verrechnungen (lfd. Nr. B 53 - A 53)	-47,2	31,3	7,6	37,4	3,0	32,1	6,2
4	Finanzierungssaldo (lfd. Nr. 1-2+3)	-10.045,5	-1.220,5	-5.164,2	-5.847,2	1.501,3	-20.776,1	-27.056,6
5	Nettokreditaufnahme (lfd. Nr. B 41 - A 41)	-5.952,2	157,9	7.193,5	11.949,9	7.378,6	20.727,7	23.417,5
6	Saldo der Rücklagenbewegungen (lfd. Nr. B 42 - A 42)	709,9	-237,1	217,6	847,6	1.014,5	2.552,5	638,9
7	Saldo der Vorjahresabwicklungen (lfd. Nr. B 43 - A 43)	42,1	-6,4	6,0	-70,8	-	-29,1	936,9
8	Überschuß, Fehlbetrag (-) lt. Abschlußnachweis der LHK (lfd. Nr. 4 + 5 + 6+ 7)	-15.245,7	-1.306,1	2.252,9	6.879,5	9.894,4	2.475,0	-2.063,3

- Abweichungen in den Summen durch Runden der Zahlen -

<sup>1)</sup> Ländersummen ohne Zahlungen der Länder untereinander.<sup>2)</sup> Der Veranschlagung im Berichtszeitraum methodisch angeglichen.<sup>3)</sup> Ohne kommunale Beteiligung an den staatlichen Grunderwerbssteuereinnahmen, die im Saarland

von den Landkreisen und kreisfreien Städten als kommunale Steuereinnahmen verbucht wird.

Bundesministerium der Finanzen  
V A 2 - FV 4036 / 10 / 10001

23.01.2012

Übersicht 2 zu V A 2 - FV 4036 / 10 / 10001

## Die Ausgaben und Einnahmen der Länder für das Haushaltsjahr 2010, 1.-5. Quartal

Lfd. Nr.	Ausgabe- und Einnahmearten	Baden- Württ.	Bayern	Branden- burg	Hessen	Mecklbg.- Vorpom.	Nieder- sachsen	Nordrh.- Westf.	Rheinl.- Pfalz	Saarland
A. Ausgaben										
- Mio EUR -										
1	Ausgaben der laufenden Rechnung <sup>1)</sup>	31.761,0	36.583,1	8.302,9	18.590,0	5.649,4	22.355,1	47.970,4	12.518,9	3.359,2
11	Personalausgaben	14.021,7	17.101,4	2.136,7	7.874,2	1.657,2	9.410,3	20.466,1	5.150,0	1.332,9
111	Aufwendungen für Abgeordnete und ehrenamtlich Tätige	30,8	50,8	14,4	25,7	10,8	29,1	50,4	14,7	7,4
112	Bezüge und Nebenleistungen	9.537,8	12.039,8	1.974,1	5.276,1	1.543,3	6.426,8	13.520,8	3.567,2	814,9
113	Versorgungsbezüge und dergleichen	3.362,3	3.716,1	78,5	2.010,6	59,8	2.311,4	5.204,3	1.147,5	400,2
114	Beihilfen, Unterstützungen und dergleichen	1.057,3	1.212,9	68,7	532,9	36,9	618,6	1.629,2	405,8	107,6
115	sonstige personalbezogene Ausgaben	33,5	81,8	1,0	28,9	6,4	24,4	61,4	14,8	2,8
12	Laufender Sachaufwand	1.975,5	3.141,1	614,7	1.671,7	421,2	1.771,4	3.439,4	1.095,8	227,2
121	Unterhaltung des unbeweglichen Vermögens	165,7	245,0	21,2	42,9	10,3	91,3	35,9	11,0	2,7
122	sonstige sächliche Verwaltungsausgaben	1.483,1	2.284,9	481,1	1.273,2	364,2	1.419,0	2.474,9	922,1	198,1
123	Erstattungen an sonstige Bereiche	277,3	48,6	75,8	77,5	32,5	153,8	294,6	125,9	11,3
124	sonstige Zuschüsse für lfd. Zwecke im Inland	49,4	562,6	36,6	278,1	14,2	107,3	634,0	36,8	15,1
13	Zinsausgaben <sup>1)</sup>	1.839,4	1.046,3	632,2	1.341,3	380,7	1.869,1	4.486,6	1.064,3	496,5
131	an öffentlichen Bereich <sup>1)</sup>	9,3	8,1	-	9,4	-	-	0,5	4,8	0,8
1311	an Bund	6,8	8,1	-	8,9	-	-	0,5	4,8	0,8
1312	an Sondervermögen	-	-	-	-	-	-	-	-	-
1313	an übrigen öffentlichen Bereich <sup>1)</sup>	2,5	-	-	0,5	-	-	-	-	-
132	an sonstige Bereiche	1.830,1	1.038,2	632,2	1.331,9	380,7	1.869,1	4.486,1	1.059,5	495,7
1321	für Ausgleichsforderungen	-	-	-	-	-	-	-	-	-
1322	für Kreditmarktmittel (ohne Ausgl.forderungen)	1.830,1	1.038,2	632,2	1.331,9	380,7	1.869,1	4.486,1	1.056,9	495,7
1323	an Sozialversicherungsträger	-	-	-	-	-	-	-	2,6	-
14	lfd. Zuweisungen und Zuschüsse (ohne Schuldendiensthilfen) <sup>1)</sup>	13.839,7	15.262,5	4.850,9	7.701,7	3.170,1	9.220,0	19.656,8	5.111,7	1.293,8
141	an öffentlichen Bereich <sup>1)</sup>	8.860,8	10.952,1	3.233,4	4.642,6	2.083,6	5.569,4	12.042,4	3.589,0	498,1
1411	an Bund	22,1	40,3	424,3	9,2	280,6	23,9	39,1	8,5	0,1
1412	Länderfinanzausgleich <sup>1)</sup>	1.144,6	3.600,0	-	1.583,9	-	-	98,4	-	-
1413	sonstige an Länder <sup>1)</sup>	21,5	32,0	20,7	16,0	4,4	32,0	40,9	10,6	6,1
1414	Allgemeine Finanzzuweisungen an Gemeinden/Gv.	6.174,9	4.183,5	1.556,9	1.796,8	959,3	2.728,1	8.053,1	1.190,8	392,1
1415	sonstige an Gemeinden/Gv.	1.449,3	2.957,8	999,4	1.195,1	777,1	2.706,7	3.026,5	1.560,8	96,4
1416	an Zweckverbände	1,3	48,6	0,7	4,4	8,2	69,8	544,5	344,8	3,4
1417	an Sondervermögen	41,6	75,7	214,9	0,8	52,6	1,1	198,5	458,5	-
1418	an Sozialversicherungsträger	5,5	14,2	16,5	36,4	1,4	7,8	41,4	15,0	-
142	an sonstige Bereiche	4.978,9	4.310,4	1.617,5	3.059,1	1.086,5	3.650,6	7.614,4	1.522,7	795,7
1421	an Unternehmen u. öffentl. Einrichtungen	3.204,3	1.953,9	1.119,0	2.350,8	790,2	2.558,0	5.001,1	880,9	629,1
1422	Renten, Unterstützungen und ähnliche	618,6	866,5	221,6	282,5	173,4	444,8	1.023,9	149,6	28,9
1423	an soziale und ähnliche Einrichtungen	1.133,3	1.423,7	275,1	399,7	122,9	635,4	1.588,3	394,9	137,7
1424	an Ausland	22,7	66,3	1,8	26,1	-	12,4	1,1	97,3	-
15	Schuldendiensthilfen <sup>1)</sup>	84,7	31,8	68,4	1,1	20,2	84,3	-78,5	97,1	8,8
151	an öffentlichen Bereich <sup>1)</sup>	2,3	-	3,6	-	0,3	-	-	47,2	8,0
1511	an Länder <sup>1)</sup>	-	-	-	-	-	-	-	-	-
1512	an Gemeinden/Gv.	2,3	-	3,6	-	0,3	-	-	47,2	-
1513	an Zweckverbände	-	-	-	-	-	-	-	-	-
1514	an Sondervermögen	-	-	-	-	-	-	-	-	8,0
1515	an übrigen öffentlichen Bereich	-	-	-	-	-	-	-	-	-
152	an sonstige Bereiche	82,4	31,8	64,8	1,1	19,9	84,3	-78,5	49,9	0,8
1521	an Unternehmen u. öffentl. Einrichtungen	41,5	30,2	23,0	1,0	5,7	45,5	-80,8	32,2	0,8
1522	an Sonstige im Inland	40,9	1,6	41,8	0,1	14,2	38,8	2,3	17,7	-
1523	an Ausland	-	-	-	-	-	-	-	-	-

## Die Ausgaben und Einnahmen der Länder für das Haushaltsjahr 2010, 1.-5. Quartal

Lfd. Nr.	Ausgabe- und Einnahmearten	Baden- Württ.	Bayern	Branden- burg	Hessen	Mecklbg.- Vorpom.	Nieder sachsen	Nordrh.- Westf.	Rheinl.- Pfalz	Saarland
		- Mio EUR -								
2	AUSGABEN DER KAPITALRECHNUNG <sup>1)</sup>	3.933,3	5.300,0	1.639,8	2.100,1	1.191,2	2.172,9	5.921,9	1.297,8	550,7
21	Sachinvestitionen	860,3	1.673,7	88,8	732,8	278,2	351,6	485,4	140,0	46,5
211	Baumaßnahmen	616,4	1.277,4	52,4	582,9	216,8	258,0	219,3	41,0	7,6
2111	Schulen	3,8	15,3	-	-	2,9	-	-	-	-
2112	Hochschulen (einschl. Hochschulkliniken)	223,2	457,9	-	225,1	53,9	-	0,8	-	4,9
2113	Einrichtungen des Gesundheitswesens	-	5,5	-	-	-	-	26,3	-	-
2114	Energie- und Wasserwirtschaft, Kulturbau	-	127,8	10,6	10,6	19,7	19,6	1,5	16,5	0,2
2115	Straßen	106,9	244,0	-	134,1	72,5	-	143,2	-	-
2116	Sonstige Aufgaben	282,5	426,9	41,8	213,1	67,8	238,4	47,5	24,5	2,5
212	Erwerb von unbeweglichen Sachen	46,6	23,1	4,9	27,1	5,1	5,2	38,6	2,0	7,2
213	Erwerb von beweglichen Sachen	197,3	373,2	31,5	122,8	56,3	88,4	227,5	97,0	31,7
22	Vermögensübertragungen <sup>1)</sup>	2.844,7	3.308,1	1.444,4	1.193,1	866,5	1.800,6	5.078,6	1.032,2	389,0
221	Zuweisungen für Invest. an öffentl. Bereich <sup>1)</sup>	1.747,8	1.890,5	721,7	822,4	501,3	706,2	3.497,4	651,5	182,3
2211	an Bund	5,6	7,8	-	-	0,2	8,3	12,8	0,5	1,3
2212	an Länder <sup>1)</sup>	-	-	-	3,0	0,1	1,2	10,0	-	-
2213	an Gemeinden/Gv.	1.729,1	1.807,4	707,7	690,2	496,3	618,1	2.065,2	620,4	82,9
2214	an Zweckverbänden	13,1	63,8	14,0	10,9	1,8	26,9	557,0	0,6	2,5
2215	an übrigen öffentlichen Bereich	-	11,5	-	118,3	2,9	51,7	852,4	30,0	95,6
222	Zuschüsse für Invest. an sonstige Bereiche	1.096,7	1.416,5	722,5	370,2	365,2	1.094,4	1.535,2	380,6	196,9
223	Sonst. Vermögensübertrag. an öffentl. Ber. <sup>1)</sup>	-	-	-	-	-	-	-	-	-
2231	an Bund	-	-	-	-	-	-	-	-	-
2232	an Länder <sup>1)</sup>	-	-	-	-	-	-	-	-	-
2233	an Gemeinden/Gv.	-	-	-	-	-	-	-	-	-
224	Sonst. Vermögensübertrag. an sonstige Bereiche	0,2	1,1	0,2	0,5	-	-	46,0	0,1	9,8
2241	an Unternehmen	-	-	-	-	-	-	0,2	-	-
2242	an Sonstige im Inland	0,2	1,1	0,2	0,5	-	-	45,8	0,1	9,8
2243	an Ausland	-	-	-	-	-	-	-	-	-
23	Darlehen <sup>1)</sup>	158,6	241,4	75,1	115,3	46,4	15,4	243,1	86,5	8,6
231	an öffentlichen Bereich <sup>1)</sup>	-	0,5	2,8	-	-	-	-	67,7	0,3
2311	an Länder <sup>1)</sup>	-	-	-	-	-	-	-	-	-
2312	an Gemeinden/Gv.	-	0,5	2,8	-	-	-	-	67,7	-
2313	an Zweckverbände	-	-	-	-	-	-	-	-	0,3
2314	an übrigen öffentlichen Bereich	-	-	-	-	-	-	-	-	-
232	an sonstige Bereiche	158,6	240,9	72,3	115,3	46,4	15,4	243,1	18,8	8,3
24	Erwerb von Beteiligungen	1,0	10,5	31,5	22,2	0,1	5,1	-	16,5	101,8
25	Tilgungsausgaben an öffentl. Bereich <sup>1)</sup>	68,7	66,3	-	36,7	-	0,2	114,8	22,6	4,8
251	an Bund	68,7	66,3	-	36,7	-	0,2	114,8	22,6	4,8
252	an Sondervermögen	-	-	-	-	-	-	-	-	-
253	an übrigen öffentl. Bereich <sup>1)</sup>	-	-	-	-	-	-	-	-	-
3	BEREINIGTE AUSGABEN (lfd. Nr. 1+2) <sup>1)</sup>	35.694,3	41.883,1	9.942,7	20.690,1	6.840,6	24.528,0	53.892,3	13.816,7	3.909,9
4	BESONDERE FINANZIERUNGSVORGÄNGE	6.064,3	3.512,6	4.138,8	4.435,4	1.384,4	6.921,4	20.700,4	6.240,3	806,1
41	Schuldentilgung	5.663,2	3.373,8	3.750,1	3.837,5	1.355,3	6.648,4	20.697,6	6.237,5	806,0
411	für Kreditmarktmittel	5.663,2	3.373,8	3.750,1	3.837,5	1.355,3	6.648,2	20.697,6	5.812,5	806,0
412	für Ausgleichsforderungen	-	-	-	-	-	-	-	-	-
413	an Sozialversicherungsträger	-	-	-	-	-	0,2	-	-	-
414	an Sonstige	-	-	-	-	-	-	-	425,0	-
42	Zuführungen an Rücklagen	401,1	138,8	244,1	597,9	29,1	273,0	2,8	2,8	0,1
43	Deckung von Vorjahresfehlbeträgen	-	-	144,6	-	-	-	-	-	-
5	ZU- UND ABSETZUNGEN <sup>2)</sup>	-5.554,4	-3.212,1	-3.744,0	2.025,6	-1.354,2	-6.430,6	10,7	24,0	-805,7
51	- Sonderhaushalte	-	-	-	-	-	-	-	-	-
52	- Bruttostellungen <sup>2)</sup>	5.663,2	3.373,8	3.750,1	-	1.355,3	6.648,2	-	200,4	806,0
53	+ Haushaltstechnische Verrechnungen <sup>2)</sup>	108,8	161,7	6,1	2.025,6	1,1	217,6	10,7	224,4	0,3
6	SUMME LT. ABSCHLUSSNACHWEISUNG DER LHK (lfd. Nr. 3+4+5) <sup>1)2)</sup>	36.204,2	42.183,6	10.337,5	27.151,1	6.870,8	25.018,8	74.603,4	20.081,0	3.910,3

## Die Ausgaben und Einnahmen der Länder für das Haushaltsjahr 2010, 1.-5. Quartal

Lfd. Nr.	Ausgabe- und Einnahmearten	Baden- Württ.	Bayern	Branden- burg	Hessen	Mecklb.- Vorpom.	Nieder- sachsen	Nordrh.- Westf.	Rheinl.- Pfalz	Saarland
	<b>B. Einnahmen</b>									
1	EINNAHMEN DER LAUFENDEN RECHNUNG <sup>1)</sup>	33.294,8	38.445,3	8.699,1	17.966,0	6.121,3	21.579,2	46.113,0	11.323,6	2.879,5
11	Steuern	24.799,1	31.043,2	5.123,3	14.883,8	3.308,1	16.611,1	38.002,0	8.372,3	2.075,2
111	Einkommen- u. Körperschaftsteuer	12.389,7	16.071,1	1.513,0	7.844,4	724,3	6.613,7	17.636,7	3.836,2	777,8
112	Zinsabschlag	614,2	820,1	50,0	389,2	24,1	327,7	809,9	178,6	38,8
113	Umsatzsteuer	9.182,6	10.787,0	3.365,2	5.138,8	2.417,1	8.348,0	15.699,9	3.608,8	1.121,4
114	Gewerbesteuerumlage	714,6	972,3	36,9	528,1	17,4	427,8	1.135,8	205,4	44,3
115	Landessteuern	1.898,0	2.392,7	158,2	983,3	125,2	893,9	2.719,7	543,3	92,9 <sup>3)</sup>
116	Gemeindesteuern der Stadtstaaten	-	-	-	-	-	-	-	-	-
12	steuerähnliche Abgaben	98,8	47,7	6,3	40,1	1,5	114,0	177,2	23,8	11,0
13	Einnahmen aus wirtschaftlicher Tätigkeit	324,4	586,6	52,7	234,7	40,8	869,0	754,0	88,3	10,3
14	Zinseinnahmen <sup>1)</sup>	10,7	100,8	11,4	8,1	27,4	-7,4	191,0	197,7	1,5
141	vom öffentlichen Bereich <sup>1)</sup>	-	0,5	0,1	0,1	-	-	0,2	-	-
1411	vom Bund	-	-	0,1	-	-	-	-	-	-
1412	von Ländern <sup>1)</sup>	-	-	-	-	-	-	-	-	-
1413	von Gemeinden/Gv.	-	0,5	-	0,1	-	-	0,2	-	-
1414	von Zweckverbänden	-	-	-	-	-	-	-	-	-
1415	von übrigem öffentl. Bereich	-	-	-	-	-	-	-	-	-
142	von sonstigen Bereichen	10,7	100,3	11,3	8,0	27,4	-7,4	190,8	197,7	1,5
15	Lfd. Zuweisungen und Zuschüsse (ohne Schuldendiensthilfen) <sup>1)</sup>	6.711,5	5.148,0	3.299,8	2.498,6	2.612,6	3.447,3	5.714,7	2.293,6	723,0
151	vom öffentlichen Bereich <sup>1)</sup>	6.379,1	3.790,1	3.149,4	1.900,9	2.511,4	2.749,2	5.156,0	2.135,7	676,6
1511	vom Bund	3.014,3	3.585,5	2.679,1	1.785,7	1.952,4	2.380,6	4.826,5	1.381,0	315,8
1512	Länderfinanzausgleich <sup>1)</sup>	-	-	437,5	-	394,3	233,7	256,6	268,8	93,0
1513	sonstigen von Ländern	7,4	36,4	28,2	14,6	30,9	37,1	31,1	11,8	1,7
1514	von Gemeinden/Gv.	3.352,3	159,5	1,1	95,3	8,7	95,8	19,6	471,2	1,6
1515	von Zweckverbänden	0,2	1,6	-	0,1	7,3	-	3,6	0,7	-
1516	von Sondervermögen	-	-	-	-	116,2	0,2	13,4	-	264,0
1517	von Sozialversicherungsträgern	4,9	7,1	3,5	5,2	1,6	1,8	5,2	2,2	0,5
152	von sonstigen Bereichen	332,4	1.357,9	150,4	597,7	101,2	698,1	558,7	157,9	46,4
1521	Geldstrafen und Geldbußen	123,1	314,1	65,2	435,5	18,3	358,1	281,7	44,4	13,1
1522	sonstige	209,3	1.043,8	85,2	162,2	82,9	340,0	277,0	113,5	33,3
16	Schuldendiensthilfen und Erstattungen von Verwaltungsausgaben <sup>1)</sup>	215,5	79,3	1,7	41,2	0,9	180,5	82,7	31,5	6,4
161	Schuldendiensthilfen vom öffentl. Bereich <sup>1)</sup>	42,2	-	-	-	-	-	-	-	-
1611	vom Bund	42,2	-	-	-	-	-	-	-	-
1612	von Ländern <sup>1)</sup>	-	-	-	-	-	-	-	-	-
1613	vom übrigen öffentlichen Bereich	-	-	-	-	-	-	-	-	-
162	Schuldendiensthilfen und Erstattungen von Verwaltungsausgaben von sonst. Ber.	173,3	79,3	1,7	41,2	0,9	180,5	82,7	31,5	6,4
17	Sonstige laufende Einnahmen	1.134,8	1.439,7	203,9	259,5	130,0	364,7	1.191,4	316,4	52,1
171	Gebühren, sonstige Entgelte	1.002,2	1.238,2	153,6	94,9	101,3	162,6	934,3	261,9	40,5
172	sonstige Verwaltungseinnahmen usw.	132,6	201,5	50,3	164,6	28,7	202,1	257,1	54,5	11,6
2	EINNAHMEN DER KAPITALRECHNUNG <sup>1)</sup>	1.550,1	2.148,1	714,2	789,2	601,7	1.075,9	2.744,3	568,9	65,0
21	Veräußerung von Sachvermögen	54,0	12,6	16,3	23,2	2,7	2,2	11,5	0,8	0,3
22	Vermögensübertragungen <sup>1)</sup>	1.341,5	1.817,7	664,7	701,6	522,4	1.006,8	2.269,1	437,3	50,0
221	Zuweisungen für Invest. vom öffentl. Bereich <sup>1)</sup>	1.076,9	1.646,8	476,9	636,2	395,3	930,3	2.113,9	400,0	50,0
2211	vom Bund	538,2	805,1	290,5	327,0	284,1	411,1	1.081,5	186,2	42,0
2212	von Ländern <sup>1)</sup>	-	-	0,1	-	-	0,3	2,4	2,3	-
2213	von Gemeinden/Gv.	19,5	271,8	-	125,9	29,1	98,7	196,7	2,5	8,0
2214	von Zweckverbänden	-	-	26,4	0,1	-	-	-	-	-
2215	von Sondervermögen	519,2	569,9	159,9	183,2	82,1	420,2	833,3	209,0	-
2216	von Sozialversicherungsträgern	-	-	-	-	-	-	-	-	-
222	Zuschüsse für Invest. von sonst. Bereichen	264,6	165,1	187,0	65,4	127,1	76,5	155,2	37,3	-
223	Sonst. Vermögensübertrag. v. öffentl. Bereich <sup>1)</sup>	-	-	-	-	-	-	-	-	-
2231	vom Bund	-	-	-	-	-	-	-	-	-
2232	von Ländern <sup>1)</sup>	-	-	-	-	-	-	-	-	-
2233	von Gemeinden/Gv.	-	-	-	-	-	-	-	-	-
224	Sonst. Vermögensübertrag. von sonst. Bereichen	-	5,8	0,8	-	-	-	-	-	-



## Die Ausgaben und Einnahmen der Länder für das Haushaltsjahr 2010, 1.-5. Quartal

Lfd. Nr.	Ausgabe- und Einnahmearten	Baden- Württ.	Bayern	Branden- burg	Hessen	Mecklbg.- Vorpom.	Nieder- sachsen	Nordrh.- Westf.	Rheinl.- Pfalz	Saarland
- Mio EUR -										
23	Darlehensrückflüsse <sup>1)</sup>	154,2	317,6	28,2	64,4	76,6	55,0	462,2	130,8	12,1
231	vom öffentlichen Bereich <sup>1)</sup>	1,1	12,8	2,2	45,9	0,4	0,1	42,3	45,1	-
2311	von Ländern <sup>1)</sup>	-	-	-	-	-	-	-	-	-
2312	von Gemeinden/Gv.	1,1	12,8	2,2	-	-	0,1	38,0	45,1	-
2313	von Zweckverbänden	-	-	-	-	-	-	4,3	-	-
2314	vom übrigen öffentlichen Bereich	-	-	-	45,9	0,4	-	-	-	-
232	von sonstigen Bereichen	153,1	304,8	26,0	18,5	76,2	54,9	419,9	85,7	12,1
24	Veräußerung von Beteiligungen und dgl.	0,4	-	5,0	-	-	11,8	1,5	-	2,6
25	Schuldenaufnahme beim öffentlichen Bereich <sup>1)</sup>	-	0,2	-	-	-	0,1	-	-	-
251	vom Bund	-	0,2	-	-	-	0,1	-	-	-
252	von Sondervermögen	-	-	-	-	-	-	-	-	-
253	vom übrigen öffentlichen Bereich <sup>1)</sup>	-	-	-	-	-	-	-	-	-
3	BEREINIGTE EINNAHMEN (lfd. Nr. 1+2) <sup>1)</sup>	34.844,9	40.593,4	9.413,3	18.755,2	6.723,0	22.655,1	48.857,3	11.892,5	2.944,5
4	BESONDERE FINANZIERUNGSVORGÄNGE	7.623,6	6.700,7	4.669,0	6.374,1	1.501,4	8.794,4	25.734,8	8.163,7	1.771,0
41	Schuldenaufnahme am Kreditmarkt	7.302,5	5.065,2 <sup>4)</sup>	4.093,2	6.363,9	1.355,3	8.772,5	25.734,8	8.055,0	1.764,7
411	von Sozialversicherungsträgern	-	-	-	-	-	-	-	-	-
412	von Sonstigen	7.302,5	5.065,2	4.093,2	6.363,9	1.355,3	8.772,5	25.734,8	8.055,0	1.764,7
42	Entnahmen aus Rücklagen	247,7	1.635,5	575,8	10,2	146,1	21,9	-	108,7	6,3
43	Überschüsse aus Vorjahren	73,4	-	-	-	-	-	-	-	-
5	ZU- UND ABSETZUNGEN <sup>2)</sup>	-5.534,8	-3.209,3	-3.744,0	2.022,3	-1.354,2	-6.430,6	10,5	24,5	-805,5
51	- Sonderhaushalte	-	-	-	-	-	-	-	-	-
52	- Bruttostellungen <sup>2)</sup>	5.663,2	3.373,8	3.750,1	-	1.355,3	6.648,2	-	200,4	806,0
53	+ Haushaltstechnische Verrechnungen <sup>2)</sup>	128,4	164,5	6,1	2.022,3	1,1	217,6	10,5	224,9	0,5
6	SUMME LT. ABSCHLUßNACHWEIS DER LHK (lfd. Nr. 3+4+5) <sup>1)2)</sup>	36.933,7	44.084,8	10.338,3	27.151,6	6.870,2	25.018,9	74.602,6	20.080,7	3.910,0
C. A B S C H L Ü S S E										
1	Bereinigte Einnahmen (lfd. Nr. B 3) <sup>1)</sup>	34.844,9	40.593,4	9.413,3	18.755,2	6.723,0	22.655,1	48.857,3	11.892,5	2.944,5
2	Bereinigte Ausgaben (lfd. Nr. A 3) <sup>1)</sup>	35.694,3	41.883,1	9.942,7	20.690,1	6.840,6	24.528,0	53.892,3	13.816,7	3.909,9
3	Saldo der hh.-techn. Verrechnungen (lfd. Nr. B 53 - A 53)	19,6	2,8	-	-3,3	-	-	-0,2	0,5	0,2
4	Finanzierungssaldo (lfd. Nr. 1-2+3)	-829,8	-1.286,9	-529,4	-1.938,2	-117,6	-1.872,9	-5.035,2	-1.923,7	-965,2
5	Nettokreditaufnahme (lfd. Nr. B 41 - A 41)	1.639,3	1.691,4	343,1	2.526,4	-	2.124,1	5.037,2	1.817,5	958,7
6	Saldo der Rücklagenbewegungen (lfd. Nr. B 42 - A 42)	-153,4	1.496,7	331,7	-587,7	117,0	-251,1	-2,8	105,9	6,2
7	Saldo der Vorjahresabwicklungen (lfd. Nr. B 43 - A 43) <sup>2)</sup>	73,4	-	-144,6	-	-	-	-	-	-
8	Überschuß, Fehlbetrag (-) lt. Abschlußnachweis der LHK (lfd. Nr. 4 + 5 + 6+ 7) <sup>2)</sup>	729,5	1.901,2	0,8	0,5	-0,6	0,1	-0,8	-0,3	-0,3

- Abweichungen in den Summen durch Runden der Zahlen -

<sup>1)</sup> Ländersummen ohne Zahlungen der Länder untereinander.<sup>2)</sup> Wegen länderweise unterschiedlicher Nachweisungen nicht vergleichbar.<sup>3)</sup> ohne kommunale Beteiligung an den staatlichen Grunderwerbsteuereinnahmen nach neuem Recht.

Die haushaltsmäßige Nettokreditaufnahme für den allg. Haushalt beträgt Null. Der angegebene Betrag ist ledigl. ein valutarischer Wert u setzt sich zusammen aus der restl. Aufnahme der im Nachtragshaushalt 2008 bewilligten Kredite für den Stabilisierungsfonds Finanzmarkt u. BayernLB sowie aus der

<sup>4)</sup> Inanspruchnahme von aus den vergangenen Jahren aufgeschobenen Anschlussfinanzierungen

Bundesministerium der Finanzen

23.01.2012

Übersicht 2 zu V A 2 - FV 4036 / 10 / 10001

Die Ausgaben und Einnahmen der Länder für das Haushaltsjahr 2010, 1.-5. Quartal

Lfd. Nr.	Ausgabe- und Einnahmearten	Sachsen	Sachsen- Anhalt	Schlesw.- Holstein	Thür- ingen	Berlin	Bremen	Hamburg	Länder zusammen
	<b>A. Ausgaben</b>	- Mio EUR -							
1	Ausgaben der laufenden Rechnung <sup>1)</sup>	12.760,3	8.394,4	8.322,4	7.805,6	19.812,4	4.022,8	9.923,2	250.914,0
11	Personalausgaben	3.596,2	2.395,0	3.267,4	2.327,4	6.460,1	1.371,5	3.501,1	102.069,2
111	Aufwendungen für Abgeordnete und ehrenamtlich Tätige	24,8	14,6	17,0	15,0	21,6	8,0	14,8	349,9
112	Bezüge und Nebenleistungen	3.384,6	2.218,5	2.118,7	2.172,4	4.852,9	912,2	2.241,6	72.601,7
113	Versorgungsbezüge und dergleichen	97,7	97,2	891,7	70,7	1.249,3	388,7	1.011,4	22.097,4
114	Beihilfen, Unterstützungen und dergleichen	73,0	55,1	231,5	62,8	334,8	60,5	219,4	6.707,0
115	sonstige personalbezogene Ausgaben	16,1	9,6	8,5	6,5	1,5	2,1	13,9	313,2
12	Laufender Sachaufwand	945,2	894,5	544,5	700,3	4.927,4	710,4	2.540,6	25.620,9
121	Unterhaltung des unbeweglichen Vermögens	66,5	21,1	11,9	48,9	526,2	8,7	62,1	1.371,4
122	sonstige sächliche Verwaltungsausgaben	616,2	338,5	457,9	363,8	1.856,5	325,6	870,3	15.729,4
123	Erstattungen an sonstige Bereiche	60,2	486,9	35,9	61,3	2.416,7	270,5	1.528,2	5.957,0
124	sonstige Zuschüsse für lfd. Zwecke im Inland	202,3	48,0	38,8	226,3	128,0	105,6	80,0	2.563,1
13	Zinsausgaben <sup>1)</sup>	367,6	779,5	968,6	644,0	2.207,7	690,3	907,5	19.721,6
131	an öffentlichen Bereich <sup>1)</sup>	-	-	-	-	6,3	32,1	27,0	98,3
1311	an Bund	-	-	-	-	6,3	1,1	9,5	46,8
1312	an Sondervermögen	-	-	-	-	-	31,0	17,5	48,5
1313	an übrigen öffentlichen Bereich <sup>1)</sup>	-	-	-	-	-	-	-	3,0
132	an sonstige Bereiche	367,6	779,5	968,6	644,0	2.201,4	658,2	880,5	19.623,3
1321	für Ausgleichsforderungen	-	-	-	-	-	-	-	-
1322	für Kreditmarktmittel (ohne Ausgl.forderungen)	367,6	779,5	968,6	644,0	2.201,4	658,2	880,5	19.620,7
1323	an Sozialversicherungsträger	-	-	-	-	-	-	-	2,6
14	lfd. Zuweisungen und Zuschüsse (ohne Schuldendiensthilfen) <sup>1)</sup>	7.838,6	4.280,0	3.501,0	4.087,2	5.675,8	1.246,5	2.885,7	102.404,9
141	an öffentlichen Bereich <sup>1)</sup>	5.547,0	2.564,3	2.289,8	2.646,8	434,4	133,1	237,3	58.107,0
1411	an Bund	704,6	394,5	11,7	370,8	221,7	1,3	16,7	2.569,4
1412	Länderfinanzausgleich <sup>1)</sup>	-	-	-	-	-	-	88,1	-320,9
1413	sonstige an Länder <sup>1)</sup>	21,0	12,1	26,4	11,1	34,3	6,5	104,8	19,2
1414	Allgemeine Finanzzuweisungen an Gemeinden/Gv.	2.390,6	1.464,0	1.040,9	1.357,9	-	-	-	33.288,9
1415	sonstige an Gemeinden/Gv.	1.515,0	664,8	1.199,2	903,7	7,5	4,1	8,9	19.072,3
1416	an Zweckverbände	405,2	0,9	5,3	1,0	-	0,7	0,2	1.439,0
1417	an Sondervermögen	503,4	18,2	3,3	-	-	101,3	8,3	1.678,2
1418	an Sozialversicherungsträger	7,2	9,8	3,0	2,3	170,9	19,2	10,3	360,9
142	an sonstige Bereiche	2.291,6	1.715,7	1.211,2	1.440,4	5.241,4	1.113,4	2.648,4	44.297,9
1421	an Unternehmen u. öffentl. Einrichtungen	1.529,5	1.303,6	890,3	940,3	2.417,0	444,3	1.243,4	27.255,7
1422	Renten, Unterstützungen und ähnliche	469,4	259,0	168,5	308,7	2.518,1	509,2	1.107,4	9.150,1
1423	an soziale und ähnliche Einrichtungen	291,1	153,1	152,1	191,3	284,3	159,9	297,6	7.640,4
1424	an Ausland	1,6	-	0,3	0,1	22,0	-	-	251,7
15	Schuldendiensthilfen <sup>1)</sup>	12,7	45,4	40,9	46,7	541,4	4,1	88,3	1.097,4
151	an öffentlichen Bereich <sup>1)</sup>	-	31,8	30,6	1,7	-	1,0	-	126,5
1511	an Länder <sup>1)</sup>	-	-	-	-	-	-	-	-
1512	an Gemeinden/Gv.	-	19,9	30,6	-	-	-	-	103,9
1513	an Zweckverbände	-	11,9	-	-	-	-	-	11,9
1514	an Sondervermögen	-	-	-	-	-	1,0	-	9,0
1515	an übrigen öffentlichen Bereich	-	-	-	1,7	-	-	-	1,7
152	an sonstige Bereiche	12,7	13,6	10,3	45,0	541,4	3,1	88,3	970,9
1521	an Unternehmen u. öffentl. Einrichtungen	12,7	3,1	10,1	36,6	163,7	2,9	88,0	416,2
1522	an Sonstige im Inland	-	10,5	0,2	8,4	377,7	0,2	0,3	554,7
1523	an Ausland	-	-	-	-	-	-	-	-

Die Ausgaben und Einnahmen der Länder für das Haushaltsjahr 2010, 1.-5. Quartal

Lfd. Nr.	Ausgabe- und Einnahmearten	Sachsen	Sachsen- Anhalt	Schlesw.- Holstein	Thür- ingen	Berlin	Bremen	Hamburg	Länder zusammen
- Mio EUR -									
2	AUSGABEN DER KAPITALRECHNUNG <sup>1)</sup>	4.027,2	1.550,8	983,3	1.485,0	1.856,4	550,2	1.200,1	35.746,2
21	Sachinvestitionen	809,9	265,1	241,3	341,6	425,8	101,3	497,0	7.339,3
211	Baumaßnahmen	714,6	190,2	188,4	221,9	273,3	61,2	348,8	5.270,2
2111	Schulen	6,9	-	0,8	0,2	34,0	-	6,3	70,2
2112	Hochschulen (einschl. Hochschulkliniken)	153,5	74,8	46,7	23,0	7,3	-	60,7	1.331,8
2113	Einrichtungen des Gesundheitswesens	6,3	-	0,1	-	-	-	-	38,2
2114	Energie- und Wasserwirtschaft, Kulturbau	48,6	-	2,7	9,5	0,7	-	54,6	322,6
2115	Straßen	141,3	75,2	-	105,1	29,7	-	78,5	1.130,5
2116	Sonstige Aufgaben	358,0	40,2	138,1	84,1	201,6	61,2	148,7	2.376,9
212	Erwerb von unbeweglichen Sachen	-	22,4	4,4	68,6	38,7	0,8	32,7	327,4
213	Erwerb von beweglichen Sachen	95,3	52,5	48,5	51,1	113,8	39,3	115,5	1.741,7
22	Vermögensübertragungen <sup>1)</sup>	2.458,3	1.254,3	706,0	1.065,7	1.044,3	441,8	571,3	25.484,4
221	Zuweisungen für Invest. an öffentl. Bereich <sup>1)</sup>	1.461,2	658,1	412,4	528,0	-	147,8	10,3	13.924,4
2211	an Bund	0,6	-	-	-	-	2,3	2,3	41,7
2212	an Länder <sup>1)</sup>	0,2	-	-	-	-	0,4	0,8	1,2
2213	an Gemeinden/Gv.	1.341,9	657,9	391,6	481,3	-	0,3	-	11.690,3
2214	an Zweckverbänden	88,5	0,2	8,2	46,7	-	-	-	834,2
2215	an übrigen öffentlichen Bereich	30,0	-	12,6	-	-	144,8	7,2	1.357,0
222	Zuschüsse für Invest. an sonstige Bereiche	997,6	596,2	293,3	534,4	1.005,6	293,9	560,7	11.459,9
223	Sonst. Vermögensübertrag. an öffentl. Ber. <sup>1)</sup>	-	-	0,3	-	4,0	-	0,3	4,6
2231	an Bund	-	-	-	-	4,0	-	0,3	4,3
2232	an Länder <sup>1)</sup>	-	-	-	-	-	-	-	-
2233	an Gemeinden/Gv.	-	-	0,3	-	-	-	-	0,3
224	Sonst. Vermögensübertrag. an sonstige Bereiche	-0,5	-	-	3,3	34,7	0,1	-	95,5
2241	an Unternehmen	-0,5	-	-	-	-	-	-	-0,3
2242	an Sonstige im Inland	-	-	-	3,3	34,7	0,1	-	95,8
2243	an Ausland	-	-	-	-	-	-	-	-
23	Darlehen <sup>1)</sup>	216,8	20,0	35,5	77,3	315,6	2,3	50,9	1.708,8
231	an öffentlichen Bereich <sup>1)</sup>	-	-	-	-	-	-	-	71,3
2311	an Länder <sup>1)</sup>	-	-	-	-	-	-	-	-
2312	an Gemeinden/Gv.	-	-	-	-	-	-	-	71,0
2313	an Zweckverbände	-	-	-	-	-	-	-	0,3
2314	an übrigen öffentlichen Bereich	-	-	-	-	-	-	-	-
232	an sonstige Bereiche	216,8	20,0	35,5	77,3	315,6	2,3	50,9	1.637,5
24	Erwerb von Beteiligungen	5,2	11,4	-	0,4	25,6	-	64,2	295,5
25	Tilgungsausgaben an öffentl. Bereich <sup>1)</sup>	537,0	-	0,5	-	45,1	4,8	16,7	918,2
251	an Bund	-	-	0,1	-	45,1	4,8	16,7	380,8
252	an Sondervermögen	537,0	-	0,4	-	-	-	-	537,4
253	an übrigen öffentl. Bereich <sup>1)</sup>	-	-	-	-	-	-	-	-
3	BEREINIGTE AUSGABEN (lfd. Nr. 1+2) <sup>1)</sup>	16.787,5	9.945,2	9.305,7	9.290,6	21.668,8	4.573,0	11.123,3	286.660,2
4	BESONDERE FINANZIERUNGSVORGÄNGE	1.565,1	3.771,6	3.484,4	1.952,9	9.335,8	5.125,3	3.390,1	82.828,9
41	Schuldentilgung	1.440,0	3.681,1	3.214,3	1.928,1	9.150,4	5.005,6	3.361,5	80.150,4
411	für Kreditmarktmittel	1.440,0	3.681,1	3.214,3	1.928,1	9.150,4	4.736,9	3.338,1	79.433,1
412	für Ausgleichsforderungen	-	-	-	-	-	-	-	-
413	an Sozialversicherungsträger	-	-	-	-	-	-	-	0,2
414	an Sonstige	-	-	-	-	-	268,7	23,4	717,1
42	Zuführungen an Rücklagen	125,1	10,5	270,1	24,8	29,8	119,7	28,6	2.298,3
43	Deckung von Vorjahresfehlbeträgen	-	80,0	-	-	155,6	-	-	380,2
5	ZU- UND ABSETZUNGEN <sup>2)</sup>	-1.972,1	-3.670,0	9,9	-1.922,1	-8.562,1	1.444,2	24,3	-33.688,6
51	- Sonderhaushalte	-	-	-	-	-	-	-	-
52	- Bruttostellungen <sup>2)</sup>	1.977,0	3.681,1	-	1.928,1	9.150,4	-	-	38.533,6
53	+ Haushaltstechnische Verrechnungen <sup>2)</sup>	4,9	11,1	9,9	6,0	588,3	1.444,2	24,3	4.845,0
6	SUMME LT. ABSCHLUSSNACHWEISUNG DER LHK (lfd. Nr. 3+4+5) <sup>1)2)</sup>	16.380,5	10.046,8	12.800,0	9.321,4	22.442,5	11.142,5	14.537,7	335.800,5

Die Ausgaben und Einnahmen der Länder für das Haushaltsjahr 2010, 1.-5. Quartal

Lfd. Nr.	Ausgabe- und Einnahmearten	Sachsen	Sachsen- Anhalt	Schlesw.- Holstein	Thür- ingen	Berlin	Bremen	Hamburg	Länder zusammen
	<b>B. Einnahmen</b>								
		- Mio EUR -							
1	<b>EINNAHMEN DER LAUFENDEN RECHNUNG <sup>1)</sup></b>	14.230,6	8.499,2	7.647,6	7.955,5	19.226,6	3.142,8	9.819,2	249.726,2
11	Steuern	8.427,6	4.722,8	5.834,2	4.551,3	10.479,7	2.027,2	8.181,5	188.442,4
111	Einkommen- u. Körperschaftssteuer	1.899,1	1.056,2	2.592,0	1.004,4	2.987,7	607,5	2.701,8	80.255,6
112	Zinsabschlag	77,1	35,8	104,2	36,5	144,7	34,5	146,6	3.832,0
113	Umsatzsteuer	6.093,6	3.463,7	2.608,2	3.354,7	3.680,7	576,3	1.627,5	81.073,5
114	Gewerbesteumlage	52,3	30,0	146,6	25,3	57,8	40,8	202,4	4.637,8
115	Landessteuern	305,5	137,1	383,2	130,4	645,1	107,2	617,6	12.133,3
116	Gemeindesteuern der Stadtstaaten	-	-	-	-	2.963,7	660,9	2.885,6	6.510,2
12	steuerähnliche Abgaben	14,2	13,7	63,3	22,6	22,2	3,4	20,8	680,6
13	Einnahmen aus wirtschaftlicher Tätigkeit	82,6	66,1	147,7	79,8	478,0	67,2	242,8	4.125,0
14	Zinseinnahmen <sup>1)</sup>	12,0	15,0	0,1	10,6	34,1	38,3	174,7	826,0
141	vom öffentlichen Bereich <sup>1)</sup>	-	-	-	0,1	-	-	65,1	66,1
1411	vom Bund	-	-	-	-	-	-	-	0,1
1412	von Ländern <sup>1)</sup>	-	-	-	-	-	-	-	-
1413	von Gemeinden/Gv.	-	-	-	0,1	-	-	-	0,9
1414	von Zweckverbänden	-	-	-	-	-	-	-	-
1415	von übrigem öffentl. Bereich	-	-	-	-	-	-	65,1	65,1
142	von sonstigen Bereichen	12,0	15,0	0,1	10,5	34,1	38,3	109,6	759,9
15	Lfd. Zuweisungen und Zuschüsse (ohne Schuldendiensthilfen) <sup>1)</sup>	5.408,0	3.545,5	1.392,4	3.137,8	7.330,8	903,2	801,7	47.751,4
151	vom öffentlichen Bereich <sup>1)</sup>	5.154,8	3.268,4	1.328,8	2.935,0	7.060,8	795,5	662,5	42.437,1
1511	vom Bund	4.309,2	2.721,3	1.038,5	2.454,0	3.941,4	366,6	579,3	37.331,2
1512	Länderfinanzausgleich <sup>1)</sup>	809,2	467,5	134,5	447,3	2.923,5	370,0	-	-
1513	sonstigen von Ländern	21,5	7,6	26,0	5,2	67,4	6,8	47,5	-
1514	von Gemeinden/Gv.	4,3	18,1	129,2	22,9	20,8	9,8	10,4	4.420,6
1515	von Zweckverbänden	-	-	-	-	-	0,5	-	14,0
1516	von Sondervermögen	2,0	-	-	4,5	-	12,6	-	412,9
1517	von Sozialversicherungsträgern	8,6	53,9	0,6	1,1	107,7	29,2	25,3	258,4
152	von sonstigen Bereichen	253,2	277,1	63,6	202,8	270,0	107,7	139,2	5.314,3
1521	Geldstrafen und Geldbußen	41,6	104,8	40,9	49,4	69,6	47,6	71,8	2.079,2
1522	sonstige	211,6	172,3	22,7	153,4	200,4	60,1	67,4	3.235,1
16	Schuldendiensthilfen und Erstattungen von Verwaltungsausgaben <sup>1)</sup>	5,1	3,3	9,8	3,1	19,3	14,2	46,9	741,4
161	Schuldendiensthilfen vom öffentl. Bereich <sup>1)</sup>	-	1,5	-	-	-	-	0,1	43,8
1611	vom Bund	-	1,5	-	-	-	-	0,1	43,8
1612	von Ländern <sup>1)</sup>	-	-	-	-	-	-	-	-
1613	vom übrigen öffentlichen Bereich	-	-	-	-	-	-	-	-
162	Schuldendiensthilfen und Erstattungen von Verwaltungsausgaben von sonst. Ber.	5,1	1,8	9,8	3,1	19,3	14,2	46,8	697,6
17	Sonstige laufende Einnahmen	281,1	132,8	200,1	150,3	862,5	89,3	350,8	7.159,4
171	Gebühren, sonstige Entgelte	159,9	36,4	186,2	94,2	758,4	73,5	326,3	5.624,4
172	sonstige Verwaltungseinnahmen usw.	121,2	96,4	13,9	56,1	104,1	15,8	24,5	1.535,0
2	<b>EINNAHMEN DER KAPITALRECHNUNG <sup>1)</sup></b>	2.374,5	831,4	328,6	743,9	1.028,1	175,2	401,2	16.125,8
21	Veräußerung von Sachvermögen	0,4	2,4	1,9	14,4	175,2	0,1	18,5	336,5
22	Vermögensübertragungen <sup>1)</sup>	1.393,6	780,0	320,2	714,2	630,3	163,1	283,2	13.081,2
221	Zuweisungen für Invest. vom öffentl. Bereich <sup>1)</sup>	1.117,5	494,6	252,8	446,9	561,4	129,4	252,6	10.967,0
2211	vom Bund	636,7	318,1	136,7	265,3	322,4	67,4	148,8	5.861,1
2212	von Ländern <sup>1)</sup>	-	-	0,4	-	-	0,1	8,9	-
2213	von Gemeinden/Gv.	-	13,4	1,3	23,3	-	-	-	790,2
2214	von Zweckverbänden	-	-	-	-	-	-	-	26,5
2215	von Sondervermögen	435,6	163,1	114,4	132,0	239,0	61,9	94,9	4.217,7
2216	von Sozialversicherungsträgern	45,2	-	-	26,3	-	-	-	71,5
222	Zuschüsse für Invest. von sonst. Bereichen	276,1	285,4	67,4	267,3	64,1	33,3	30,6	2.102,4
223	Sonst. Vermögensübertrag. v. öffentl. Bereich <sup>1)</sup>	-	-	-	-	-	-	-	-
2231	vom Bund	-	-	-	-	-	-	-	-
2232	von Ländern <sup>1)</sup>	-	-	-	-	-	-	-	-
2233	von Gemeinden/Gv.	-	-	-	-	-	-	-	-
224	Sonst. Vermögensübertrag. von sonst. Bereichen	-	-	-	-	4,8	0,4	-	11,8

Die Ausgaben und Einnahmen der Länder für das Haushaltsjahr 2010, 1.-5. Quartal

Lfd. Nr.	Ausgabe- und Einnahmearten	Sachsen	Sachsen- Anhalt	Schlesw.- Holstein	Thür- ingen	Berlin	Bremen	Hamburg	Länder zusammen
- Mio EUR -									
23	Darlehensrückflüsse <sup>1)</sup>	42,2	47,1	5,6	15,3	175,2	11,9	26,1	1.624,5
231	vom öffentlichen Bereich <sup>1)</sup>	0,1	1,3	0,1	-	-	-	-	151,4
2311	von Ländern <sup>1)</sup>	-	-	-	-	-	-	-	-
2312	von Gemeinden/Gv.	0,1	1,3	-	-	-	-	-	100,7
2313	von Zweckverbänden	-	-	0,1	-	-	-	-	4,4
2314	vom übrigen öffentlichen Bereich	-	-	-	-	-	-	-	46,3
232	von sonstigen Bereichen	42,1	45,8	5,5	15,3	175,2	11,9	26,1	1.473,1
24	Veräußerung von Beteiligungen und dgl.	-	1,9	0,9	-	47,4	0,1	51,1	122,7
25	Schuldenaufnahme beim öffentlichen Bereich <sup>1)</sup>	938,3	-	-	-	-	-	22,3	960,9
251	vom Bund	-	-	-	-	-	-	22,3	22,6
252	von Sondervermögen	938,3	-	-	-	-	-	-	938,3
253	vom übrigen öffentlichen Bereich <sup>1)</sup>	-	-	-	-	-	-	-	-
3	BEREINIGTE EINNAHMEN (lfd. Nr. 1+2) <sup>1)</sup>	16.605,1	9.330,6	7.976,2	8.699,4	20.254,7	3.318,0	10.220,4	265.852,0
4	BESONDERE FINANZIERUNGSVORGÄNGE	1.592,1	4.386,9	4.813,7	2.544,1	10.749,4	6.378,9	4.282,2	106.080,0
41	Schuldenaufnahme am Kreditmarkt	963,8	4.293,0	4.585,6	2.297,5	10.700,5	6.169,0	3.361,6	100.878,1
411	von Sozialversicherungsträgern	-	-	-	-	-	-	-	-
412	von Sonstigen	963,8	4.293,0	4.585,6	2.297,5	10.700,5	6.169,0	3.361,6	100.878,1
42	Entnahmen aus Rücklagen	628,3	93,9	228,1	124,5	-106,7	209,9	920,6	4.850,8
43	Überschüsse aus Vorjahren	-	-	-	122,1	155,6	-	-	351,1
5	ZU- UND ABSETZUNGEN <sup>2)</sup>	-1.972,2	-3.670,1	9,9	-1.922,1	-8.561,7	1.445,4	35,4	-33.656,5
51	- Sonderhaushalte	-	-	-	-	-	-	-	-
52	- Bruttostellungen <sup>2)</sup>	1.977,0	3.681,1	-	1.928,1	9.150,4	-	-	38.533,6
53	+ Haushaltstechnische Verrechnungen <sup>2)</sup>	4,8	11,0	9,9	6,0	588,7	1.445,4	35,4	4.877,1
6	SUMME LT. ABSCHLUßNACHWEIS DER LHK (lfd. Nr. 3+4+5) <sup>1) 2)</sup>	16.225,0	10.047,4	12.799,8	9.321,4	22.442,4	11.142,3	14.538,0	338.275,5
<b>C. A B S C H L Ü S S E</b>									
1	Bereinigte Einnahmen (lfd. Nr. B 3) <sup>1)</sup>	16.605,1	9.330,6	7.976,2	8.699,4	20.254,7	3.318,0	10.220,4	265.852,0
2	Bereinigte Ausgaben (lfd. Nr. A 3) <sup>1)</sup>	16.787,5	9.945,2	9.305,7	9.290,6	21.668,8	4.573,0	11.123,3	286.660,2
3	Saldo der hh.-techn. Verrechnungen (lfd. Nr. B 53 - A 53)	-0,1	-0,1	-	-	0,4	1,2	11,1	32,1
4	Finanzierungssaldo (lfd. Nr. 1-2+3)	-182,5	-614,7	-1.329,5	-591,2	-1.413,7	-1.253,8	-891,8	-20.776,1
5	Nettokreditaufnahme (lfd. Nr. B 41 - A 41)	-476,2	611,9	1.371,3	369,4	1.550,1	1.163,4	0,1	20.727,7
6	Saldo der Rücklagenbewegungen (lfd. Nr. B 42 - A 42)	503,2	83,4	-42,0	99,7	-136,5	90,2	892,0	2.552,5
7	Saldo der Vorjahresabwicklungen (lfd. Nr. B 43 - A 43) <sup>2)</sup>	-	-80,0	-	122,1	-	-	-	-29,1
8	Überschuß, Fehlbetrag (-) lt. Abschlußnachweis der LHK (lfd. Nr. 4 + 5 + 6+ 7) <sup>2)</sup>	-155,5	0,6	-0,2	-0,0	-0,1	-0,2	0,3	2.475,0

- Abweichungen in den Summen durch Runden der Zahlen -

<sup>1)</sup> Ländersummen ohne Zahlungen der Länder untereinander.<sup>2)</sup> Wegen länderweise unterschiedlicher Nachweisungen nicht vergleichbar.<sup>3)</sup> ohne kommunale Beteiligung an den staatlichen Grunderwerbsteuereinnahmen nach neuem Recht.<sup>4)</sup> Die haushaltsmäßige Nettokreditaufnahme für den allg. Haushalt beträgt Null. Der angegebene Betrag ist ledigl. ein valutarischer Wert u setzt sich zusammen aus der restl. Aufnahme der im Nachtragshaushalt 2008 bewilligten Kredite für den Stabilisierungsfonds Finanzmarkt u. BayernLB sowie aus<sup>4)</sup> der Inanspruchnahme von aus den vergangenen Jahren aufgeschobenen Anschlussfinanzierungen

Bundesministerium der Finanzen

**Übersicht 3 zum Jahresbericht 2010****Der Schuldenstand der Länder am Ende des Monats Dezember 2010**

- Mio € -

Lfd. Nr.	Art der Schulden	Baden-Württ.	Bayern	Brandenburg	Hessen	Mecklbg.-Vorpomm.	Niedersachsen	Nordrh.-Westf.	Rheinld.-Pfalz	Saarland
1.	<b>Schulden aus Kreditmarktmitteln</b>									
1.1	Wertpapiersschulden	14.834	10.265	10.824	25.583	4.561	28.100	70.835	17.580	2.981
1.2	Schulden bei der Sozialversicherung <sup>1)</sup>	641	-	143	248	-	160	931	163	91
1.3	inländischen Kreditinstituten und sonstigen inländischen Stellen	24.894	18.408	6.617	11.073	4.896	24.673	48.439	9.507	8.207
	ausländischen Kreditinstituten und sonstigen ausländischen Stellen									
1.4	- auf € lautend	2.959	586	172	236	350	1.098	3.025	862	10
1.5	- auf fremde Währung lautend	-	-1	-	-	-	-	-	-	-
1.6	<b>zusammen</b>	<b>43.328</b>	<b>29.258</b>	<b>17.756</b>	<b>37.140</b>	<b>9.807</b>	<b>54.030</b>	<b>123.231</b>	<b>28.113</b>	<b>11.289</b>
1.7	<b>€ je Einwohner</b>	<b>4.031</b>	<b>2.337</b>	<b>7.081</b>	<b>6.125</b>	<b>5.956</b>	<b>6.811</b>	<b>6.903</b>	<b>7.016</b>	<b>11.069</b>
2.	<u>Vorkriegsschulden gemäß Londoner Abkommen (auf fremde Währung lautend)</u>	-	1	-	-	-	-	-	-	-
3.	<u>Ausgleichsforderungen</u>	-	-	-	-	-	-	-	-	-
4.	<b>Summe Schulden ohne bei öffentlichen Haushalten (Ifd. Nr. 1.6 + 2. + 3.)</b>	<b>43.328</b>	<b>29.259</b>	<b>17.756</b>	<b>37.140</b>	<b>9.807</b>	<b>54.030</b>	<b>123.231</b>	<b>28.113</b>	<b>11.289</b>
5.	<u>Schulden bei öffentlichen Haushalten <sup>3)</sup></u>									
5.1	bei Bund und Lastenausgleichsfonds	1.243	1.330	-	554	-	773	2.681	357	37
5.2	beim ERP-Sondervermögen	-	-	-	-	-	-	-	-	-
5.3	bei Ländern	-	-	-	-	-	-	836	-	-
5.4	bei Gemeinden/Gv.	-	-	-	-	-	-	5	-	-
5.5	bei Zweckverbänden	-	-	-	-	-	-	-	-	-
5.6	<b>zusammen</b>	<b>1.243</b>	<b>1.330</b>	<b>-</b>	<b>554</b>	<b>-</b>	<b>773</b>	<b>2.681</b>	<b>357</b>	<b>37</b>
6.	<b>Zusammen (Ifd. Nr. 4. + 5.6)</b>	<b>44.571</b>	<b>30.589</b>	<b>17.756</b>	<b>37.694</b>	<b>9.807</b>	<b>54.803</b>	<b>126.752</b>	<b>28.470</b>	<b>11.325</b>
7.	<u>Kreditähnliche Rechtsgeschäfte</u>	-	-	-	-	-	0	-	-	-
8.	<u>Kassenverstärkungskredite</u>	-	-	365	-	-	-	4.462	990	321
9.	<u>Innere Schulden</u>	-	-	-	-	-	1.348	-	-	-

- 2 -

- 2 -

Lfd. Nr.	Art der Schulden	Sachsen	Sachsen-Anhalt	Schleswig-Holstein	Thüringen	Berlin <sup>2)</sup>	Bremen <sup>2)</sup>	Hamburg <sup>2)</sup>	Länder zusammen		
									Dez.09 <sup>4)</sup>	Sep 10	Dez.10 <sup>4)</sup>
1.	<b>Schulden aus Kreditmarktmitteln</b>										
1.1	Wertpapiersschulden	769	10.488	11.933	3.954	36.176	10.092	9.565	249.649	266.454	268.540
1.2	Schulden bei der Sozialversicherung <sup>1)</sup>	120	-	109	379	-	-	157	1.884	2.022	3.141
1.3	inländischen Kreditinstituten und sonstigen inländischen Stellen	5.445	9.434	13.068	11.783	23.409	6.989	13.417	236.388	234.232	239.910
1.4	ausländischen Kreditinstituten und sonstigen ausländischen Stellen										
1.4	- auf € lautend	210	620	520	116	800	491	430	14.834	16.915	12.485
1.5	- auf fremde Währung lautend	-	-	-	-	-	-	-	810	0	0
1.6	<b>zusammen</b>	6.544	20.542	25.630	16.232	60.384	17.572	23.569	503.564	519.624	524.423
1.7	<b>€ je Einwohner</b>	1.576	8.761	9.052	7.243	17.531	26.641	13.247	5.849	6.356	6.415
2.	<u>Vorkriegsschulden gemäß Londoner Abkommen (auf fremde Währung lautend)</u>	-	-	-	-	-	-	-	1	1	1
3.	<u>Ausgleichsforderungen</u>	-	-	-	-	-	-	-	-	-	-
4.	<b>Summe Schulden ohne bei öffentlichen Haushalten (lfd. Nr. 1.6 + 2. + 3.)</b>	6.544	20.542	25.630	16.232	60.384	17.572	23.569	503.564	519.624	524.424
5.	<u>Schulden bei öffentlichen Haushalten <sup>3)</sup></u>										
5.1	bei Bund und Lastenausgleichsfonds	-	-	348	-	645	116	221	8.828,9	9.088	8.651
5.2	beim ERP-Sondervermögen	-	-	-	-	11	-	-	247,9	11	11
5.3	bei Ländern	2.328	-	0	-	-	-	-	1910,0	0	3.164
5.4	bei Gemeinden/Gv.	-	-	20	-	-	-	-	-	-	25
5.5	bei Zweckverbänden	-	-	-	-	-	-	-	-	-	-
5.6	<b>zusammen</b>	2.328	-	368	-	956	116	221	10.987	9.099	12.150
6.	<b>Zusammen (lfd. Nr. 4. + 5.6)</b>	8.873	20.542	25.998	16.232	61.340	17.688	23.790	514.551	528.723	536.227
7.	<u>Kreditähnliche Rechtsgeschäfte</u>	-	-	-	-	206	-	2	250,7	269	208
8.	<u>Kassenverstärkungskredite</u>	-	-	-	64	-	276	2	2.387,0	4.226	6.479
9.	<u>Innere Schulden</u>	-	-	-	-	571	-	-	1.869,6	2.478	1.920

<sup>1)</sup> Bundesanstalt für Arbeit, Sozialversicherungsträger, öffentliche Zusatzversorgungseinrichtungen.<sup>2)</sup> Einschließlich Kommunalschulden.<sup>3)</sup> Die Schulden der Länder gegenüber dem Bund und dem Lastenausgleichsfonds sind finanzwirtschaftlich nicht von Bedeutung, da den Schuldendienstverpflichtungen in der Regel entsprechende Rückeinnahmen gegenüberstehen.<sup>4)</sup> Gemäß Stat. Bundesamt FS 14 R 5 Schulden der öffentlichen Haushalte.

- Abweichungen in den Summen durch Runden der Zahlen -

**Übersicht 4****Veränderung der Abschlussdaten 2009 zur Angleichung an die Veranschlagungsweise 2010**

- Mio. €-

**Einnahmen**

Einnahmen aus wirtschaftlicher Tätigkeit	+0,0
Laufende Zuweisungen und Zuschüsse (ohne Schuldendiensthilfen)	+0,0
- vom öffentlichen Bereich	+70,7
- von anderen Bereichen	-70,7
Sonstige laufende Einnahmen	+0,0
Veräußerung von Sachvermögen	+0,0
<b>Bereinigte Einnahmen<sup>1)</sup></b>	<b>+0,0</b>
<b>Formale Abschlusssumme der Länderhaushalte<sup>1)</sup></b>	<b>+0,0</b>

<sup>1)</sup> Ländersumme ohne Zuweisung von Ländern als Doppelzählungen



### **Erläuterungen zu Übersicht 4**

#### Niedersachsen

Zuführungen von Baunebenkosten werden ab 2011 in Titel 231 veranschlagt