

Entwicklung der Länderhaushalte bis Mai 2013

Das Bundesministerium der Finanzen legt Zusammenfassungen über die Haushaltsentwicklung der Länder bis einschließlich Mai 2013 vor.

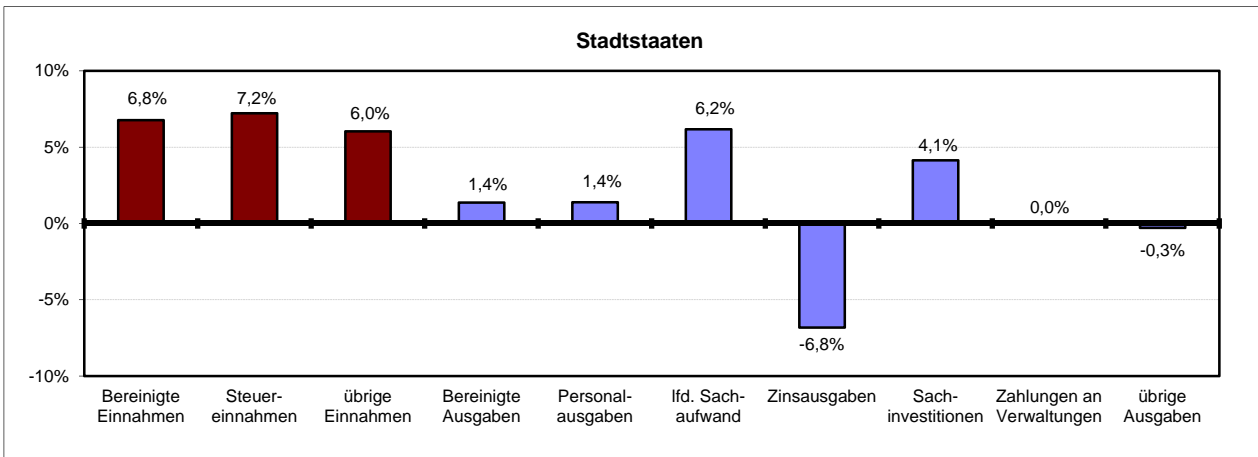
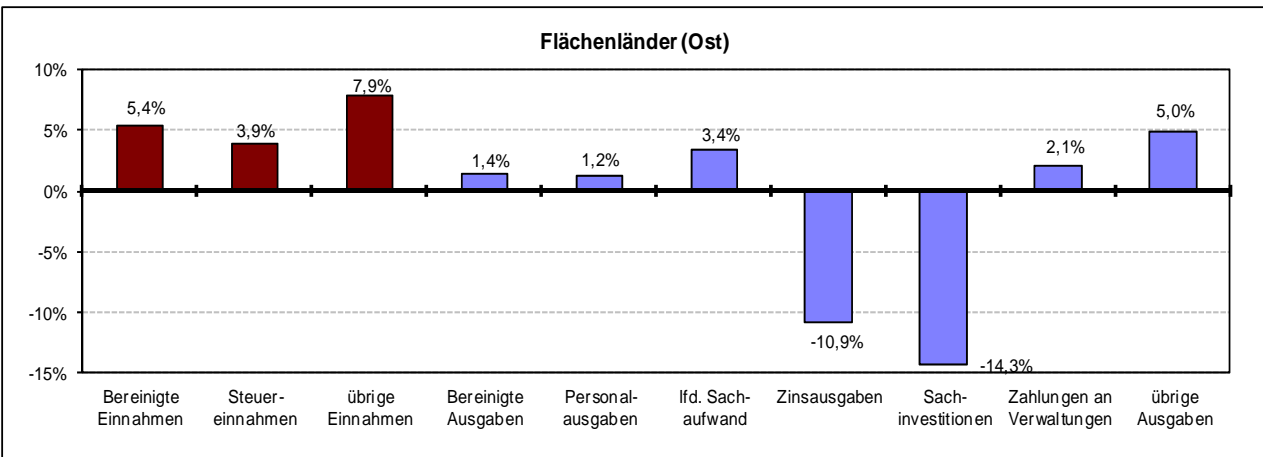
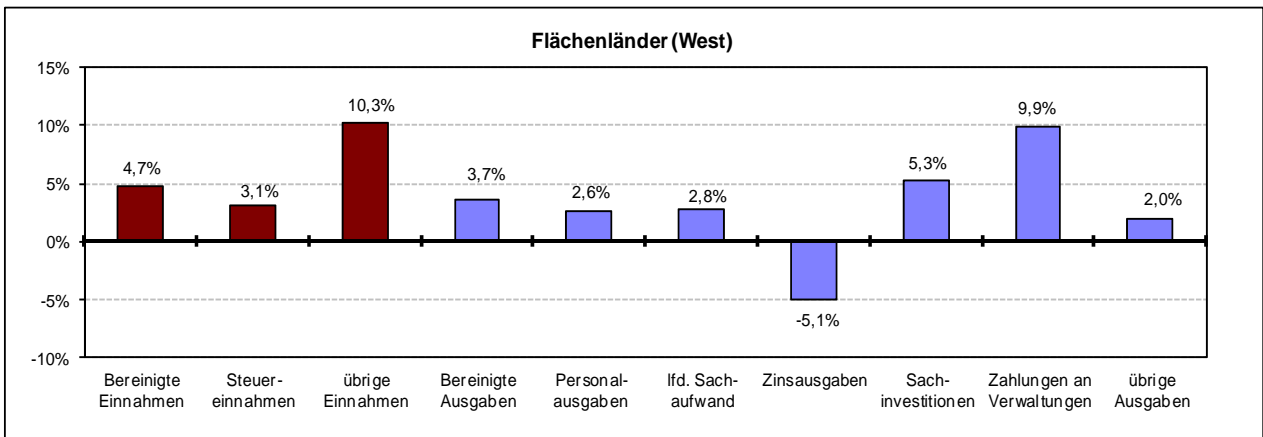
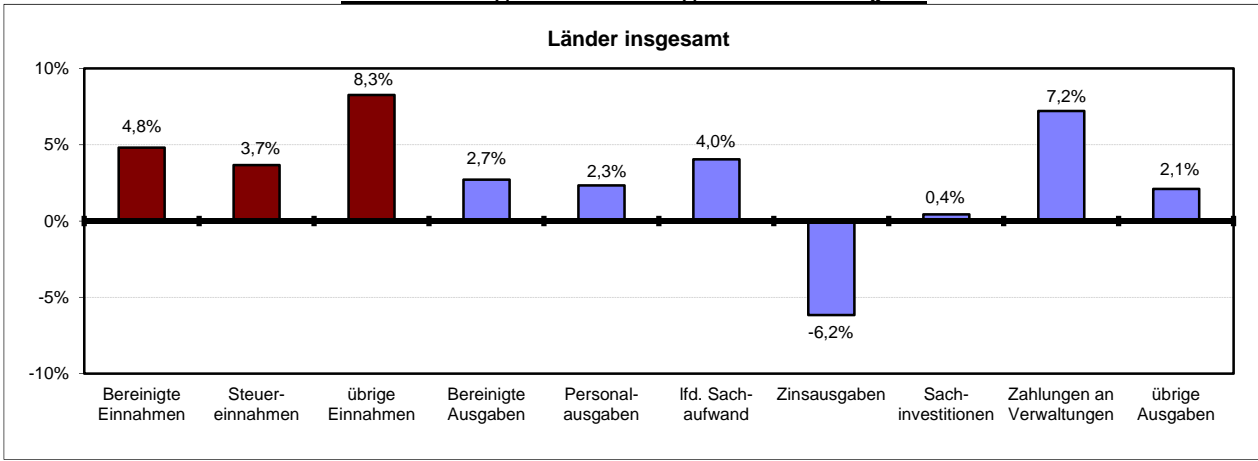
Die Ausgaben der Länder insgesamt stiegen im Vergleich zum Vorjahr um 2,7 %, während die Einnahmen um 4,8 % zunahmen. Die Steuereinnahmen erhöhten sich um 3,7 %. Das Finanzierungsdefizit der Ländergesamtheit fällt mit rund -4,2 Mrd. € um rund 2,2 Mrd. € günstiger aus als im entsprechenden Vorjahreszeitraum. Derzeit planen die Länder insgesamt für das Jahr 2013 ein Finanzierungsdefizit von rund -12,6 Mrd. €

Die Einnahmen und Ausgaben der Länder bis Mai, die im Einzelnen in den nachfolgenden Tabellen aufgeführt sind, stellen sich insgesamt wie folgt dar:

in Mio €	Flächenländer (West)	Flächenländer (Ost)	Stadtstaaten	Länder insgesamt
Bereinigte Einnahmen	85.380	20.553	15.812	118.669
darunter:				
Steuereinnahmen	65.535	12.525	9.942	88.002
übrige Einnahmen	19.845	8.028	5.870	30.667
Bereinigte Ausgaben	89.707	20.114	16.173	122.918
darunter:				
Personalausgaben	36.923	5.316	5.102	47.341
Lfd. Sachaufwand	5.524	1.401	3.887	10.811
Zinsausgaben an andere Bereiche	6.843	1.237	1.800	9.880
Sachinvestitionen	1.042	321	204	1.567
Zahlungen an Verwaltungen	23.208	7.189	326	27.648
übrige Ausgaben	16.167	4.651	4.854	25.673
Finanzierungssaldo	-4.327	+439	-362	-4.250

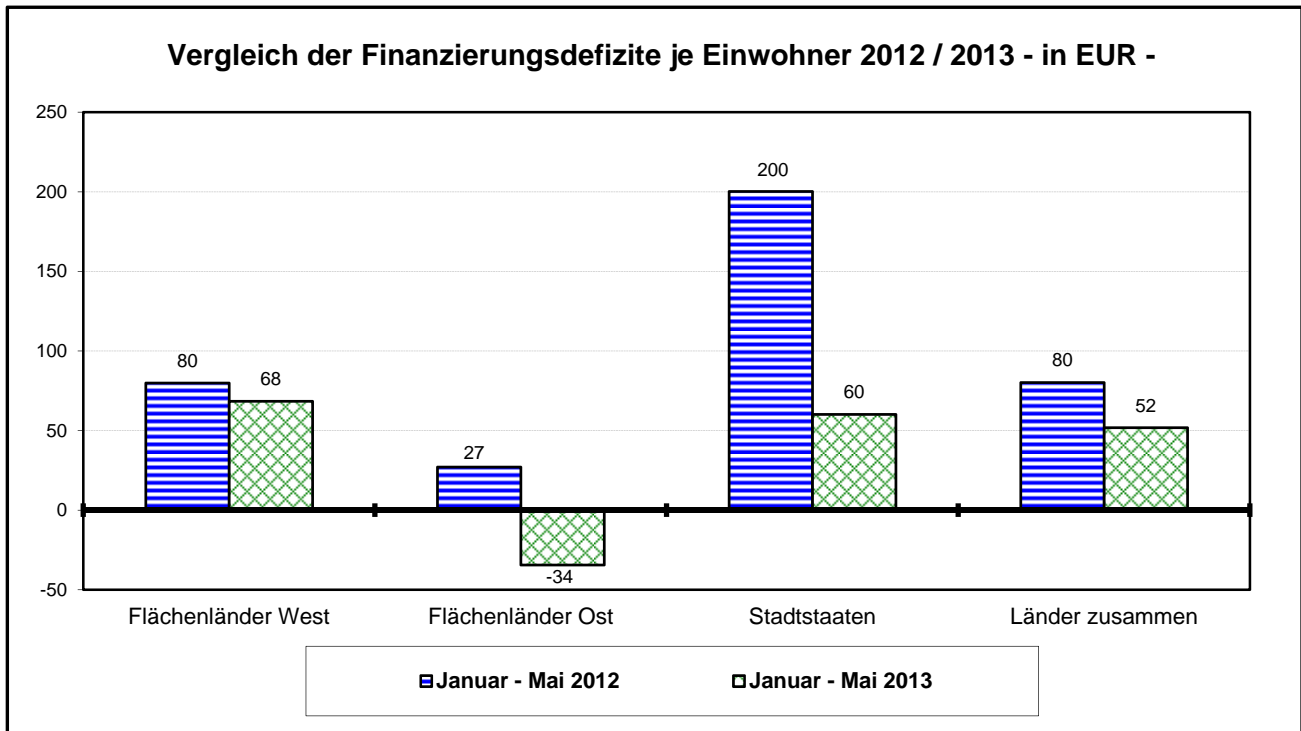
(Länderzusammenfassungen ohne Zahlungen der Länder untereinander)

Veränderungsraten im Vergleich zum Vorjahr



Im Vergleich zu dem geplanten Haushaltsvolumen für das Jahr 2013 entwickelten sich die bis Ende Mai gemeldeten Einnahmen und Ausgaben wie folgt:

in Mio. €	Flächenländer (West)		Flächenländer (Ost)		Stadtstaaten		Länder zusammen	
	Soll	Ist	Soll	Ist	Soll	Ist	Soll	Ist
Bereinigte Einnahmen	213.579	85.380	52.488	20.553	36.915	15.812	296.362	118.669
darunter:								
Steuereinnahmen	167.466	65.535	30.145	12.525	23.565	9.942	221.176	88.002
übrige Einnahmen	46.113	19.845	22.343	8.028	13.350	5.870	75.186	30.667
Bereinigte Ausgaben	224.121	89.707	52.944	20.114	38.531	16.173	308.975	122.918
darunter:								
Personalausgaben	87.640	36.923	13.032	5.316	11.146	5.102	111.819	47.341
lfd. Sachaufwand	14.449	5.524	3.808	1.401	8.334	3.887	26.591	10.811
Zinsausgaben	13.019	6.843	2.635	1.237	3.948	1.800	19.601	9.880
Sachinvestitionen	4.401	1.042	1.755	321	799	204	6.955	1.567
Zahlungen an Verwaltungen	65.215	23.208	18.220	7.189	814	326	77.628	27.648
übrige Ausgaben	39.397	16.167	13.495	4.651	13.489	4.854	66.381	25.673
Finanzierungssaldo	-10.542	-4.327	-456	439	-1.605	-362	-12.602	-4.250



Lfd. Nr.	Bezeichnung	Mai 2012			April 2013			Mai 2013		
		Bund	Länder	Ins- gesamt	Bund	Länder	Ins- gesamt	Bund	Länder	Ins- gesamt
	Seit dem 1. Januar gebuchte									
1	Bereinigte Einnahmen ¹⁾	101.691	113.216	207.835	83.276	94.152	170.895	103.903	118.669	214.595
	für das laufende Haushaltsjahr									
11	<u>Einnahmen der laufenden Rechnung</u>	100.218	108.793	209.011	81.196	90.034	171.230	101.712	113.627	215.339
111	Steuereinnahmen	92.576	84.889	177.465	74.740	70.037	144.778	93.892	88.002	181.894
112	Einnahmen von Verwaltungen (laufende Rechnung)	1.111	18.920	20.031	609	15.450	16.060	832	20.407	21.239
1121	darunter: Allgemeine BEZ	-	690	690	-	547	547	-	535	535
1122	Länderfinanzausgleich ¹⁾	-	-	-	-	-	-	-	-	-
12	<u>Einnahmen der Kapitalrechnung</u>	1.473	4.423	5.895	2.080	4.117	6.198	2.191	5.042	7.233
121	Veräußerungserlöse	704	514	1.217	1.456	137	1.592	1.476	144	1.620
1211	darunter: Veräußerungen von Beteiligungen und Kapitalrückzahlungen	625	353	978	1.391	69	1.460	1.399	69	1.468
122	Einnahmen von Verwaltungen (Kapitalrechnung)	178	2.399	2.577	287	2.408	2.695	286	2.736	3.022
2	Bereinigte Ausgaben ¹⁾	127.258	119.669	239.855	104.661	101.016	199.144	128.869	122.918	243.810
	für das laufende Haushaltsjahr									
21	<u>Ausgaben der laufenden Rechnung</u>	119.656	111.259	230.915	98.922	94.357	193.280	117.537	114.398	231.935
211	Personalausgaben	12.005	46.259	58.265	10.149	38.505	48.654	12.466	47.341	59.807
2111	darunter: Versorgung und Beihilfe	3.507	13.404	16.910	3.014	11.423	14.437	3.666	13.973	17.639
212	Laufender Sachaufwand	7.497	10.391	17.888	6.078	8.599	14.677	7.526	10.811	18.337
2121	darunter: Sächliche Verwaltungsausgaben	4.142	6.670	10.812	3.672	5.486	9.158	4.698	6.892	11.590
213	Zinsausgaben an andere Bereiche	15.536	10.528	26.064	15.425	8.431	23.856	15.178	9.880	25.058
214	Zahlungen an Verwaltungen (laufende Rechnung)	5.954	23.063	29.017	5.593	21.381	26.975	7.370	24.824	32.194
2141	darunter: Länderfinanzausgleich ¹⁾	-	117	117	-	38	38	-	-46	-46
2142	Zuweisungen an Gemeinden	4	21.360	21.365	2	19.960	19.963	3	23.190	23.193
22	<u>Ausgaben der Kapitalrechnung</u>	7.602	8.410	16.012	5.738	6.659	12.398	11.332	8.521	19.852
221	Sachinvestitionen	1.717	1.560	3.277	1.063	1.179	2.242	1.519	1.567	3.086
222	Zahlungen an Verwaltungen (Kapitalrechnung)	1.811	2.725	4.536	1.562	2.383	3.945	1.740	2.824	4.563
223	nachrichtlich: Investitionsausgaben	7.391	8.223	15.614	5.526	6.397	11.923	11.082	8.245	19.327
3	Mehrein.(+), Mehrausg.(-) (Finanzierungssaldo)	-25.526 ²⁾	-6.453	-31.979	-21.371 ²⁾	-6.865	-28.236	-24.939 ²⁾	-4.250	-29.189
	Schuldenaufnahme und Schuldentilgung									
41	Schuldenaufnahme am Kreditmarkt (brutto)	109.468	30.190	139.659	80.402	29.774	110.176	101.139	34.595	135.734
42	Schuldentilgung am Kreditmarkt	90.273	44.176	134.449	93.615	43.955	137.571	98.962	48.830	147.792
43	Aktueller Kapitalmarktsaldo (Nettokreditaufnahme)	19.195	-13.986	5.209	-13.213	-14.182	-27.395	2.176	-14.234	-12.058
	Zum Ende des Monats bestehende									
	Schwebende Schulden und Kassenbestände									
51	Kassenkredit von Kreditinstituten	-14.905	6.427	-8.478	18.345	7.983	26.328	278	6.922	7.200
52	Geldbestände der Rücklagen und Sondervermögen	-	18.305	18.305	-	16.551	16.551	-	17.395	17.395
53	Kassenbestand ohne schwebende Schulden	14.906	-6.494	8.412	-18.343	-10.343	-28.686	-277	-8.736	-9.014

- Abweichungen durch Runden der Zahlen möglich -

¹⁾ In der Ländersumme ohne Zuweisungen von Ländern im Länderfinanzausgleich, Summe Bund und Länder bereinigt um Verrechnungsverkehr zwischen Bund und Ländern.²⁾ Einschließlich haushaltstechnische Verechnungen.

lfd. Nr.	Bezeichnung	Baden-Würt.	Bayern ³⁾	Brandenburg	Hessen	Mecklbg.-Vorpom.	Niedersachsen	Nordrh.-Westf.	Rheinl.-Pfalz	Saarland
	Seit dem 1. Januar gebuchte									
1	Bereinigte Einnahmen¹⁾	14.813,9	19.504,6^{a)}	4.235,3	8.469,0	2.690,8	10.980,8	21.574,9	5.301,7	1.158,4
	für das laufende Haushaltsjahr									
11	<u>Einnahmen der laufenden Rechnung</u>	14.361,2	18.622,6 ^{b)}	3.927,1	8.271,3	2.460,4	10.612,8	20.853,6	5.068,2	1.132,4
111	Steuereinnahmen	11.086,5	14.475,7	2.645,8	6.720,1	1.530,5	8.169,2 ⁴⁾	17.459,1	3.823,7	930,6
112	Einnahmen von Verwaltungen (laufende Rechnung)	2.476,7	1.970,2	986,0	1.067,4	807,0	1.512,3	2.485,8	866,4	153,5
1121	darunter: Allgemeine BEZ	-	-	53,1	-	42,0	62,8	-153,5	10,6	9,2
1122	Länderfinanzausgleich ¹⁾	-	-	125,0	-	189,8	139,5	-92,5	70,3	23,1
12	<u>Einnahmen der Kapitalrechnung</u>	452,7	882,1 ^{c)}	308,2	197,6	230,4	368,1	721,3	233,5	26,0
121	Veräußerungserlöse	0,1	0,1	2,4	4,6	2,3	2,9	3,0	57,2	3,4
1211	darunter: Veräußerungen von Beteiligungen und Kapitalrückzahlungen	-	-	-	-	-	2,4	-	57,0	3,0
122	Einnahmen von Verwaltungen (Kapitalrechnung)	277,5	404,1	86,6	185,7	66,7	295,9	412,6	84,8	18,1
2	Bereinigte Ausgaben¹⁾	15.651,2	18.350,6^{d)}	4.068,8	9.141,1	2.741,2	10.789,9	23.815,5	6.485,3	1.628,0
	für das laufende Haushaltsjahr									
21	<u>Ausgaben der laufenden Rechnung</u>	14.757,6	17.016,2 ^{d)}	3.670,1	8.545,9	2.461,5	10.224,6	22.002,2	5.946,6	1.520,9
211	Personalausgaben	7.058,5	8.611,7	1.048,3	3.398,4	712,3	4.158,3 ²⁾	8.818,7 ²⁾	2.586,6	651,0
2111	darunter: Versorgung und Beihilfe	2.267,9	2.552,1	94,1	1.129,6	49,8	1.368,5	3.034,1	829,0	255,6
212	Laufender Sachaufwand	732,6	1.329,9	221,3	687,7	176,9	761,4	1.347,5	404,6	67,8
2121	darunter: Sächliche Verwaltungsausgaben	682,5	1.072,7	188,9	552,4	155,1	575,6	1.004,7	344,2	61,2
213	Zinsausgaben an andere Bereiche	1.063,3	630,8 ^{e)}	228,6	899,6	163,6	807,9	2.081,6	659,5	308,9
214	Zahlungen an Verwaltungen (laufende Rechnung)	3.696,5	4.565,6	1.504,6	2.228,6	868,7	2.817,7	5.028,0	1.461,7	250,2
2141	darunter: Länderfinanzausgleich ¹⁾	1.217,9	1.487,9	-	483,6	-	-	-	-	-
2142	Zuweisungen an Gemeinden	2.429,1	3.044,2	1.288,4	1.713,3	738,0	2.705,7	4.972,8	1.438,4	246,3
22	<u>Ausgaben der Kapitalrechnung</u>	893,6	1.334,4	398,7	595,2	279,7	565,3	1.813,2	538,7	107,2
221	Sachinvestitionen	177,8	453,0	19,4	186,9	55,1	60,1	98,3	19,7	14,8
222	Zahlungen an Verwaltungen (Kapitalrechnung)	379,5	476,1	116,0	244,7	99,7	111,6	710,6	168,0	28,8
223	nachrichtlich: Investitionsausgaben	829,2	1.305,7	398,6	580,7	279,7	565,3	1.727,5	512,8	97,1
3	Mehrein.(+), Mehrausg.(-) (Finanzierungssaldo)	-837,4	1.154,0^{f)}	166,5	-672,1	-50,4	190,9	-2.240,6	-1.183,6	-469,6
	Schuldenaufnahme und Schuldentilgung									
41	Schuldenaufnahme am Kreditmarkt (brutto)	2.893,0	1.051,0 ^{g)}	1.400,0	2.202,5	680,0	209,3	8.771,7	2.934,8	765,1
42	Schuldentilgung am Kreditmarkt	6.077,3	2.669,0 ^{h)}	2.725,4	4.460,5	653,4	2.408,1	8.952,5	4.811,0	774,2
43	Aktueller Kapitalmarktsaldo (Nettokreditaufnahme)	-3.184,3	-1.618,0 ⁱ⁾	-1.325,4	-2.258,0	26,6	-2.198,8	-180,8	-1.876,3	-9,1
	Zum Ende des Monats bestehende									
	Schwebende Schulden und Kassenbestände									
51	Kassenkredit von Kreditinstituten	-	-	100,0	1.380,0	-	-	-	1.763,8	258,2
52	Geldbestände der Rücklagen und Sondervermögen	1.108,5	4.540,0	66,1	1.173,3	439,7	1.835,3	2.084,8	2,1	352,0
53	Kassenbestand ohne schwebende Schulden	-1.558,0	-	-517,7	-1.756,8	615,3	-814,6	1.905,9	-1.763,5	-126,4

- Abweichungen durch Runden der Zahlen möglich -

¹⁾ In der Ländersumme ohne Zuweisungen von Ländern im Länderfinanzausgleich.

²⁾ ohne Juni-Bezüge.

³⁾ BY - davon Stabilisierungsfonds Finanzmarkt und BayernLB: a) 730,5 Mio. €, b) 451,2 Mio. €, c) 279,3 Mio. €, d) 227,1 Mio. €, e) 227,0 Mio. €, f) 503,4 Mio. €, g) 121,0 Mio. €, h) 125,0 Mio. €, i) -4,0 Mio. €.

⁴⁾ NI - Einschl. Steuereinnahmen aus 1301-06211 (Gewerbesteuer im nds. Küstengewässer/Festlandssockel) i. H. v. 0,1 Mio. €.

lfd. Nr.	Bezeichnung	Sachsen	Sachsen-Anhalt	Schlesw.-Holst.	Thüringen	Berlin	Bremen	Hamburg	Länder zusammen
	Seit dem 1. Januar gebuchte								
1	Bereinigte Einnahmen ¹⁾	6.675,0	3.490,3	3.736,6	3.461,6	9.811,5	1.436,7	4.579,9	118.669,0
	für das laufende Haushaltsjahr								
11	<u>Einnahmen der laufenden Rechnung</u>	6.009,3	3.327,1	3.623,7	3.288,4	9.406,8	1.397,8	4.516,7	113.627,4
111	Steuereinnahmen	4.135,7	2.072,9	2.870,5	2.140,3	5.318,2	891,4	3.732,2	88.002,4
112	Einnahmen von Verwaltungen (laufende Rechnung)	1.604,1	1.083,4	489,5	952,5	3.246,9	325,9	379,4	20.407,0
1121	darunter: Allgemeine BEZ	86,3	51,0	6,6	50,0	260,9	41,1	14,9	535,0
1122	Länderfinanzausgleich ¹⁾	339,9	222,2	19,4	220,5	1.855,7	139,1	-	-
12	<u>Einnahmen der Kapitalrechnung</u>	665,6	163,2	112,9	173,2	404,8	39,0	63,3	5.041,9
121	Veräußerungserlöse	0,3	0,8	0,6	2,9	57,6	0,2	5,6	144,0
1211	darunter: Veräußerungen von Beteiligungen und Kapitalrückzahlungen	-	0,3	0,1	0,1	1,3	0,1	4,5	68,8
122	Einnahmen von Verwaltungen (Kapitalrechnung)	453,9	88,0	63,2	101,8	125,0	29,8	42,5	2.736,2
2	Bereinigte Ausgaben ¹⁾	5.980,1	3.778,1	4.005,5	3.545,4	9.260,1	2.016,5	4.913,0	122.918,3
	für das laufende Haushaltsjahr								
21	<u>Ausgaben der laufenden Rechnung</u>	5.402,7	3.525,2	3.870,6	3.332,6	8.857,5	1.904,8	4.610,5	114.397,5
211	Personalausgaben	1.606,9	986,4	1.639,8	961,6	3.074,4	600,9	1.426,8	47.340,6
2111	darunter: Versorgung und Beihilfe	98,5	84,0	589,0	71,5	819,1	208,4	522,1	13.973,3
212	Laufender Sachaufwand	354,5	423,0	192,1	224,8	2.164,0	329,5	1.393,2	10.810,8
2121	darunter: Sächliche Verwaltungsausgaben	260,0	134,2	158,1	146,4	918,3	151,0	486,7	6.892,0
213	Zinsausgaben an andere Bereiche	169,4	344,6	391,8	330,3	1.037,1	361,6	401,2	9.879,8
214	Zahlungen an Verwaltungen (laufende Rechnung)	2.014,9	1.011,8	1.171,4	1.200,4	122,3	44,2	89,3	24.823,9
2141	darunter: Länderfinanzausgleich ¹⁾	-	-	-	-	-	-	16,6	-46,0
2142	Zuweisungen an Gemeinden	1.695,1	801,8	1.072,4	1.026,2	3,5	4,9	9,4	23.189,5
22	<u>Ausgaben der Kapitalrechnung</u>	577,4	252,9	134,8	212,9	402,6	111,6	302,5	8.520,7
221	Sachinvestitionen	140,8	52,7	31,0	53,4	59,9	12,9	130,9	1.566,7
222	Zahlungen an Verwaltungen (Kapitalrechnung)	203,8	107,2	29,2	61,5	28,5	31,1	27,5	2.823,8
223	nachrichtlich: Investitionsausgaben	577,6	252,9	133,8	212,7	360,2	109,0	302,5	8.245,3
3	Mehrein.(+), Mehrausg.(-) (Finanzierungssaldo)	694,8	-287,8	-268,9	-83,8	551,4	-579,8	-333,1	-4.249,5
	Schuldenaufnahme und Schuldentilgung								
41	Schuldenaufnahme am Kreditmarkt (brutto)	-	2.922,3	902,8	962,9	1.721,8	4.968,2	2.210,0	34.595,4
42	Schuldentilgung am Kreditmarkt	676,6	1.708,6	1.726,3	1.046,8	2.982,6	4.822,6	2.334,6	48.829,5
43	Aktueller Kapitalmarktsaldo (Nettokreditaufnahme)	-676,6	1.213,7	-823,5	-83,9	-1.260,8	145,6	-124,6	-14.234,2
	Zum Ende des Monats bestehende								
	Schwebende Schulden und Kassenbestände								
51	Kassenkredit von Kreditinstituten	-	2.706,5	-	-	38,5	675,4	-	6.922,4
52	Geldbestände der Rücklagen und Sondervermögen	3.298,1	91,3	-	100,0	463,9	430,9	1.409,3	17.395,3
53	Kassenbestand ohne schwebende Schulden	-	-2.909,4	-1.088,3	325,6	-28,9	-561,6	-457,7	-8.736,1

- Abweichungen durch Runden der Zahlen möglich -

¹⁾ In der Ländersumme ohne Zuweisungen von Ländern im Länderfinanzausgleich.

²⁾ ohne Juni-Bezüge.

³⁾ BY - davon Stabilisierungsfonds Finanzmarkt und BayernLB: a) 730,5 Mio. €, b) 451,2 Mio. €, c) 279,3 Mio. €, d) 227,1 Mio. €, e) 227,0 Mio. €, f) 503,4 Mio. €, g) 121,0 Mio. €, h) 125,0 Mio. €, i) -4,0 Mio. €.

⁴⁾ NI - Einschl. Steuereinnahmen aus 1301-06211 (Gewerbesteuer im nds. Küstengewässer/Festlandssockel) i. H. v. 0,1 Mio. €.