

## Entwicklung der Länderhaushalte bis April 2016

Das Bundesministerium der Finanzen legt Zusammenfassungen über die Haushaltsentwicklung der Länder bis einschließlich April 2016 vor.

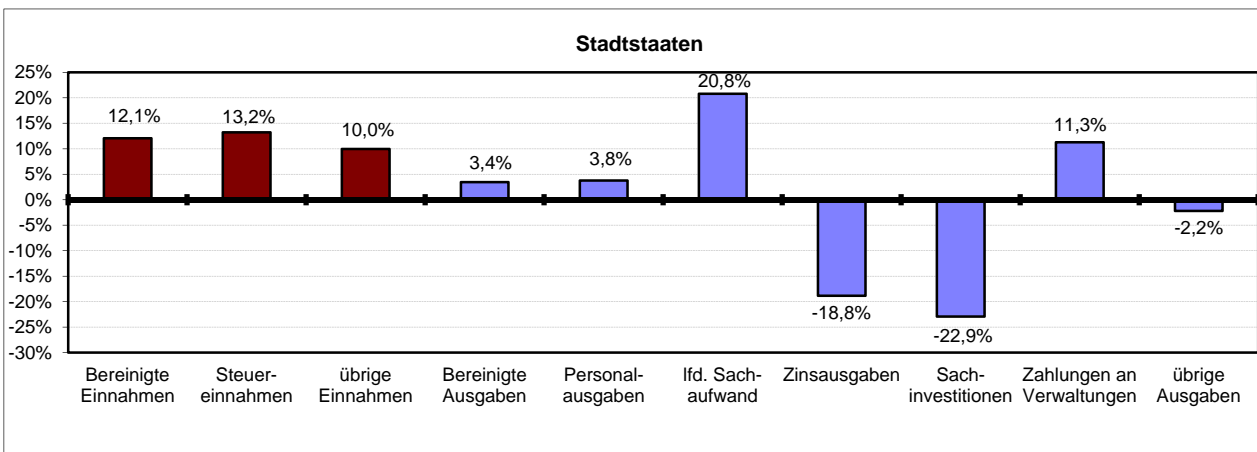
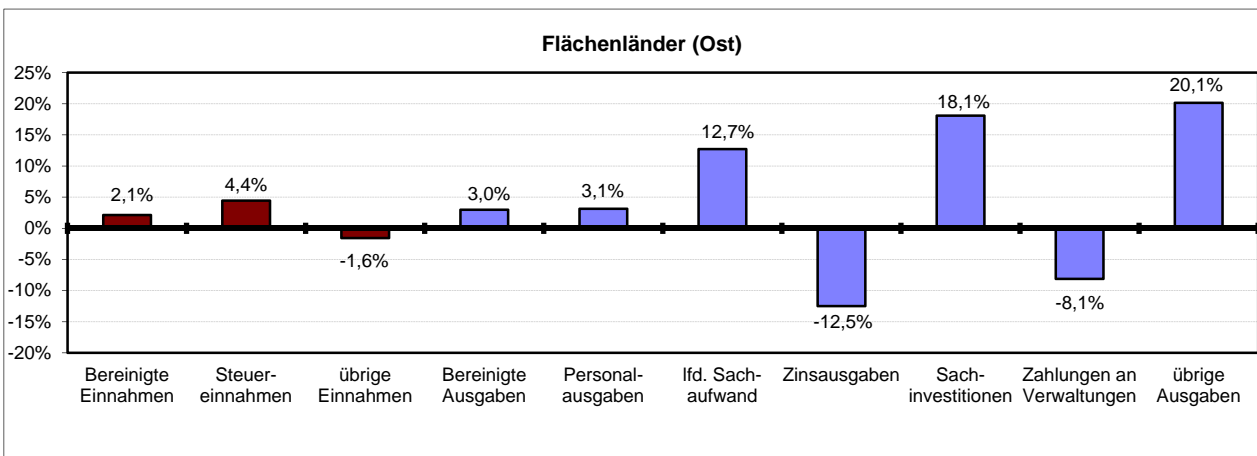
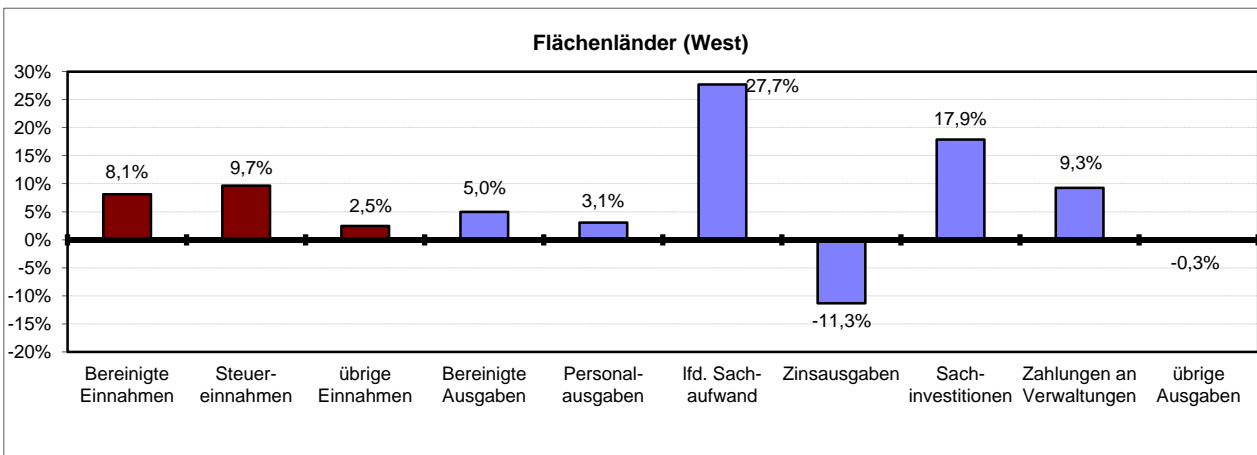
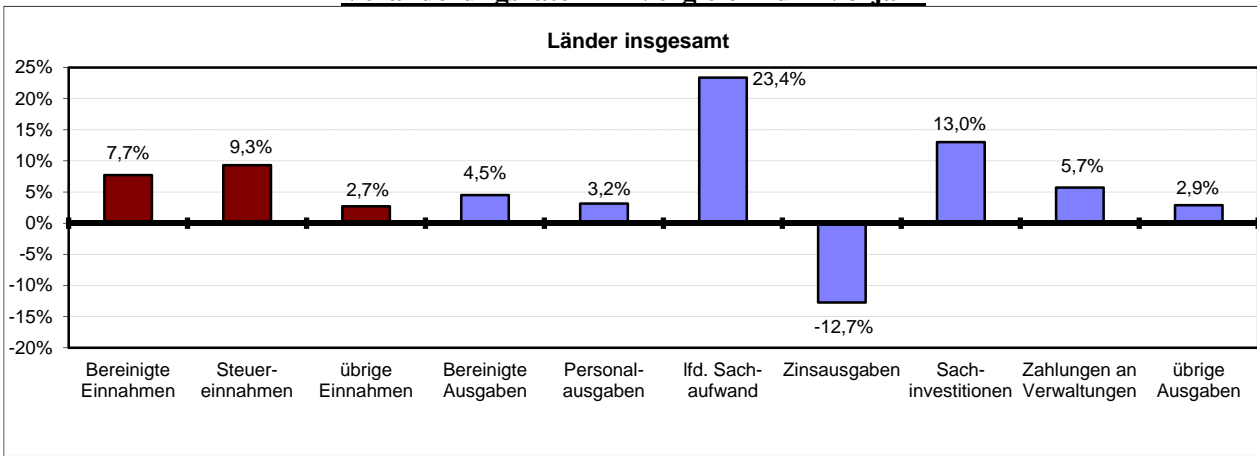
Das Finanzierungsdefizit der Ländergesamtheit betrug Ende April -3,2 Mrd. € und fällt damit um knapp 3,0 Mrd. € günstiger aus als im entsprechenden Vorjahreszeitraum. Die Ausgaben der Länder insgesamt stiegen im Vergleich zum Vorjahr um 4,5 %, während die Einnahmen um 7,7 % zunahmen. Die Steuereinnahmen erhöhten sich gegenüber dem Vergleichszeitraum um 9,3 %.

Die Einnahmen und Ausgaben der Länder bis April, die im Einzelnen in den nachfolgenden Tabellen aufgeführt sind, stellen sich insgesamt wie folgt dar:

in Mio €	Flächenländer (West)	Flächenländer (Ost)	Stadtstaaten	Länder insgesamt
<b>Bereinigte Einnahmen</b>	<b>79.363</b>	<b>17.360</b>	<b>14.186</b>	<b>108.594</b>
darunter:				
Steuereinnahmen	63.330	10.969	9.245	83.543
übrige Einnahmen	16.034	6.391	4.941	25.050
<b>Bereinigte Ausgaben</b>	<b>82.723</b>	<b>17.535</b>	<b>13.865</b>	<b>111.807</b>
darunter:				
Personalausgaben	32.665	4.640	4.469	41.774
Lfd. Sachaufwand	6.009	1.335	3.618	10.962
Zinsausgaben an andere Bereiche	4.416	707	949	6.071
Sachinvestitionen	926	301	110	1.337
Zahlungen an Verwaltungen	24.890	5.860	285	28.719
übrige Ausgaben	13.817	4.692	4.435	22.945
<b>Finanzierungssaldo</b>	<b>-3.359</b>	<b>-175</b>	<b>+320</b>	<b>-3.214</b>

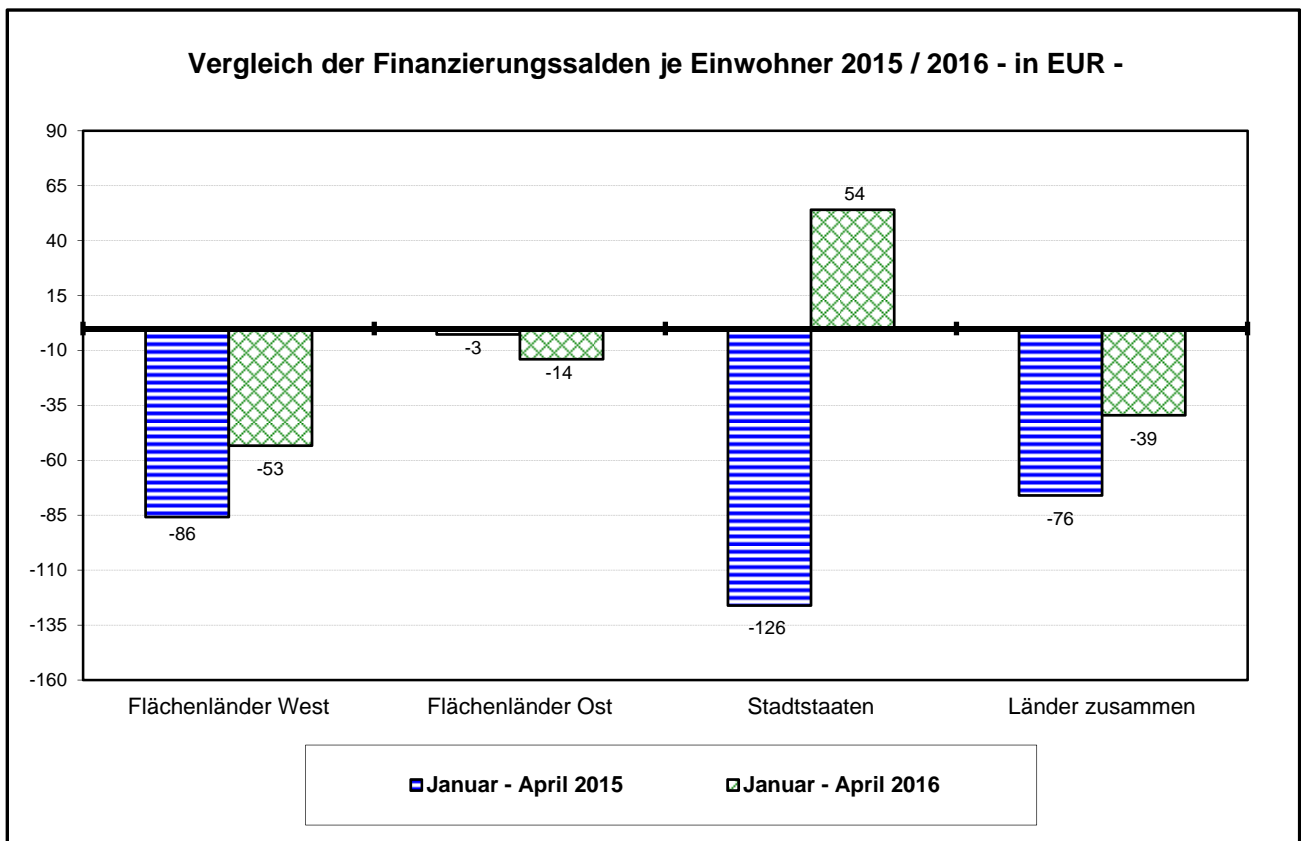
(Länderzusammenfassungen ohne Zahlungen der Länder untereinander)

**Veränderungsraten im Vergleich zum Vorjahr**



Im Vergleich zu dem geplanten Haushaltsvolumen für das Jahr 2016 entwickelten sich die bis Ende April gemeldeten Einnahmen und Ausgaben wie folgt:

in Mio. €	Flächenländer (West)		Flächenländer (Ost)		Stadtstaaten		Länder zusammen	
	Soll	Ist	Soll	Ist	Soll	Ist	Soll	Ist
<b>Bereinigte Einnahmen</b>	<b>245.849</b>	<b>79.363</b>	<b>55.646</b>	<b>17.360</b>	<b>42.368</b>	<b>14.186</b>	<b>336.210</b>	<b>108.594</b>
darunter:								
Steuereinnahmen	194.811	63.330	34.446	10.969	26.878	9.245	256.135	83.543
übrige Einnahmen	51.038	16.034	21.200	6.391	15.490	4.941	80.075	25.050
<b>Bereinigte Ausgaben</b>	<b>254.791</b>	<b>82.723</b>	<b>56.693</b>	<b>17.535</b>	<b>42.938</b>	<b>13.865</b>	<b>346.769</b>	<b>111.807</b>
darunter:								
Personalausgaben	95.872	32.665	14.160	4.640	13.788	4.469	123.820	41.774
lfd. Sachaufwand	18.539	6.009	4.492	1.335	10.370	3.618	33.401	10.962
Zinsausgaben	10.342	4.416	1.904	707	3.094	949	15.340	6.071
Sachinvestitionen	4.853	926	1.743	301	752	110	7.348	1.337
Zahlungen an Verwaltungen	84.218	24.890	21.057	5.860	1.368	285	98.989	28.719
übrige Ausgaben	40.968	13.817	13.337	4.692	13.567	4.435	67.872	22.945
<b>Finanzierungssaldo</b>	<b>-8.942</b>	<b>-3.359</b>	<b>-1.047</b>	<b>-175</b>	<b>-599</b>	<b>320</b>	<b>-10.588</b>	<b>-3.214</b>



Lfd. Nr.	Bezeichnung	April 2015			März 2016			April 2016		
		Bund	Länder	Ins-gesamt	Bund	Länder	Ins-gesamt	Bund	Länder	Ins-gesamt
	Seit dem 1. Januar gebuchte									
<b>1</b>	<b>Bereinigte Einnahmen <sup>1)</sup></b>	<b>90.101</b>	<b>100.802</b>	<b>183.126</b>	<b>74.622</b>	<b>85.170</b>	<b>154.525</b>	<b>100.080</b>	<b>108.594</b>	<b>201.173</b>
	für das laufende Haushaltsjahr									
11	<u>Einnahmen der laufenden Rechnung</u>	88.759	96.851	185.610	74.102	82.806	156.907	99.338	104.605	203.943
111	Steuereinnahmen	80.416	76.415	156.831	65.869	65.608	131.477	88.657	83.543	172.200
112	Einnahmen von Verwaltungen (laufende Rechnung)	879	16.796	17.675	668	14.234	14.902	897	17.153	18.050
1121	darunter: Allgemeine BEZ	-	726	726	-	901	901	-	991	991
1122	Länderfinanzausgleich <sup>1)</sup>	-	-	-	-	-	-	-	-	-
12	<u>Einnahmen der Kapitalrechnung</u>	1.342	3.952	5.293	521	2.365	2.885	742	3.989	4.731
121	Veräußerungserlöse	899	113	1.012	44	35	79	106	186	292
1211	darunter: Veräußerungen von Beteiligungen und Kapitalrückzahlungen	790	53	843	-	10	10	44	152	196
122	Einnahmen von Verwaltungen (Kapitalrechnung)	195	2.233	2.428	228	1.427	1.655	229	2.412	2.641
<b>2</b>	<b>Bereinigte Ausgaben <sup>1)</sup></b>	<b>104.640</b>	<b>106.990</b>	<b>203.852</b>	<b>83.507</b>	<b>85.732</b>	<b>163.972</b>	<b>106.757</b>	<b>111.807</b>	<b>211.064</b>
	für das laufende Haushaltsjahr									
21	<u>Ausgaben der laufenden Rechnung</u>	97.986	99.693	197.679	77.372	80.148	157.519	98.557	104.796	203.353
211	Personalausgaben	10.526	40.498	51.024	8.324	32.053	40.377	10.709	41.774	52.483
2111	darunter: Versorgung und Beihilfe	3.193	12.701	15.894	2.560	10.342	12.902	3.278	13.450	16.728
212	Laufender Sachaufwand	6.037	8.884	14.921	5.066	7.930	12.995	6.740	10.962	17.701
2121	darunter: Sächliche Verwaltungsausgaben	3.906	5.944	9.850	3.031	5.762	8.793	4.056	7.585	11.641
213	Zinsausgaben an andere Bereiche	9.730	6.956	16.686	7.815	4.679	12.494	8.082	6.071	14.153
214	Zahlungen an Verwaltungen (laufende Rechnung)	7.507	24.657	32.164	4.817	20.484	25.301	7.179	26.206	33.385
2141	darunter: Länderfinanzausgleich <sup>1)</sup>	-	331	331	-	47	47	-	234	234
2142	Zuweisungen an Gemeinden	2	22.682	22.684	2	19.720	19.722	2	25.210	25.212
22	<u>Ausgaben der Kapitalrechnung</u>	6.654	7.296	13.950	6.135	5.584	11.719	8.200	7.011	15.212
221	Sachinvestitionen	1.287	1.183	2.470	931	923	1.854	1.379	1.337	2.716
222	Zahlungen an Verwaltungen (Kapitalrechnung)	1.609	2.510	4.118	1.239	3.163	4.401	2.055	2.513	4.568
223	nachrichtlich: Investitionsausgaben	6.337	7.072	13.409	5.875	5.341	11.217	7.868	6.760	14.627
<b>3</b>	<b>Mehrein.(+), Mehrausg.(-) (Finanzierungssaldo)</b>	<b>-14.518 <sup>2)</sup></b>	<b>-6.187</b>	<b>-20.706</b>	<b>-8.883 <sup>2)</sup></b>	<b>-562</b>	<b>-9.445</b>	<b>-6.676 <sup>2)</sup></b>	<b>-3.214</b>	<b>-9.890</b>
	<b>Schuldenaufnahme und Schuldentilgung</b>									
41	Schuldenaufnahme am Kreditmarkt (brutto)	62.457	24.118	86.575	61.996	11.896	73.892	82.518	16.817	99.335
42	Schuldentilgung am Kreditmarkt	82.563	44.895	127.457	55.952	32.169	88.120	90.753	37.484	128.237
43	Aktueller Kapitalmarktsaldo (Nettokreditaufnahme)	-20.106	-20.776	-40.882	6.045	-20.273	-14.228	-8.235	-20.667	-28.902
	Zum Ende des Monats bestehende									
	<b>Schwebende Schulden und Kassenbestände</b>									
51	Kassenkredit von Kreditinstituten	9.946	15.502	25.448	14.025	14.101	28.126	12.329	14.994	27.322
52	Geldbestände der Rücklagen und Sondervermögen	-	17.863	17.863	-	14.308	14.308	-	18.051	18.051
53	Kassenbestand ohne schwebende Schulden	-9.945	-11.403	-21.348	19.825	-3.960	15.865	3.760	-7.303	-3.544

- Abweichungen durch Runden der Zahlen möglich -

<sup>1)</sup> In der Ländersumme ohne Zuweisungen von Ländern im Länderfinanzausgleich, Summe Bund und Länder bereinigt um Verrechnungsverkehr zwischen Bund und Ländern.<sup>2)</sup> Einschließlich haushaltstechnische Verrechnungen.

lfd. Nr.	Bezeichnung	Baden-Württ.	Bayern <sup>3)</sup>	Brandenburg	Hessen	Mecklbg.-Vorpom.	Niedersachsen	Nordrh.-Westf.	Rheinl.-Pfalz	Saarland
	Seit dem 1. Januar gebuchte									
<b>1</b>	<b>Bereinigte Einnahmen<sup>1)</sup></b>	<b>14.288,7</b>	<b>17.613,4<sup>a)</sup></b>	<b>3.344,3</b>	<b>8.129,8</b>	<b>2.520,6</b>	<b>9.301,1</b>	<b>20.791,0</b>	<b>5.056,4</b>	<b>1.157,5</b>
	für das laufende Haushaltsjahr									
11	<u>Einnahmen der laufenden Rechnung</u>	13.893,4	17.053,4	3.203,9	7.948,6	1.964,3	9.156,8	20.061,3	4.887,2	1.134,5
111	Steuereinnahmen	11.002,6	14.155,5	2.217,4	6.616,0	1.231,7	7.688,7 <sup>4)</sup>	16.529,5	3.655,1	931,6
112	Einnahmen von Verwaltungen (laufende Rechnung)	2.252,5	1.515,3	782,2	822,1	637,7	1.038,6	2.605,1	912,3	157,4
1121	darunter: Allgemeine BEZ	-	-	57,0	-	47,6	76,2	117,9	53,5	17,4
1122	Länderfinanzausgleich <sup>1)</sup>	-	-	128,8	-	156,6	200,4	231,7	115,0	37,1
12	<u>Einnahmen der Kapitalrechnung</u>	395,3	560,0 <sup>a)</sup>	140,4	181,2	556,3	144,4	729,6	169,1	23,1
121	Veräußerungserlöse	0,2	70,1 <sup>a)</sup>	4,3	1,5	1,3	2,1	7,7	70,7	2,8
1211	darunter: Veräußerungen von Beteiligungen und Kapitalrückzahlungen	-	70,0 <sup>a)</sup>	3,1	-	-	1,5	0,9	70,3	2,0
122	Einnahmen von Verwaltungen (Kapitalrechnung)	322,5	420,4	75,8	142,6	363,9	110,8	327,0	67,5	14,9
<b>2</b>	<b>Bereinigte Ausgaben<sup>1)</sup></b>	<b>15.270,3</b>	<b>17.602,8<sup>b)</sup></b>	<b>3.403,4</b>	<b>8.493,0</b>	<b>2.423,1</b>	<b>9.352,5</b>	<b>22.209,3</b>	<b>5.348,7</b>	<b>1.466,7</b>
	für das laufende Haushaltsjahr									
21	<u>Ausgaben der laufenden Rechnung</u>	14.354,6	16.328,0 <sup>b)</sup>	3.134,0	8.136,9	2.200,5	9.067,2	20.488,4	5.164,4	1.391,2
211	Personalausgaben	6.193,4	7.798,6	956,1	2.929,3	611,8	3.643,7 <sup>2)</sup>	7.719,6 <sup>2)</sup>	2.317,7	582,2
2111	darunter: Versorgung und Beihilfe	2.247,6	2.461,8	112,6	1.055,7	54,2	1.323,5	2.898,3	819,2	241,3
212	Laufender Sachaufwand	881,9	1.436,0	205,9	722,4	163,7	593,9	1.605,0	428,3	61,7
2121	darunter: Sächliche Verwaltungsausgaben	739,8	1.217,1	178,7	634,9	135,9	547,0	1.273,3	342,6	52,3
213	Zinsausgaben an andere Bereiche	772,4	403,6 <sup>b)</sup>	101,5	578,4	81,3	513,4	1.288,8	410,0	220,6
214	Zahlungen an Verwaltungen (laufende Rechnung)	4.192,8	5.027,0	697,1	2.635,3	865,2	2.863,4	6.172,1	1.307,1	232,2
2141	darunter: Länderfinanzausgleich <sup>1)</sup>	821,0	1.866,4	-	526,8	-	-	-	-	-
2142	Zuweisungen an Gemeinden	3.341,2	3.129,8	1.159,9	1.995,5	744,4	2.750,2	6.094,5	1.283,1	229,8
22	<u>Ausgaben der Kapitalrechnung</u>	915,7	1.274,8	269,4	356,2	222,6	285,3	1.720,9	184,3	75,4
221	Sachinvestitionen	196,4	375,2	8,4	132,2	52,9	46,5	85,6	24,1	7,1
222	Zahlungen an Verwaltungen (Kapitalrechnung)	368,4	501,0	65,9	117,1	86,3	56,5	772,3	101,9	14,3
223	nachrichtlich: Investitionsausgaben	901,3	1.198,1	269,3	342,9	222,6	285,3	1.628,2	160,9	70,9
<b>3</b>	<b>Mehrein.(+), Mehrausg.(-) (Finanzierungssaldo)</b>	<b>-981,6</b>	<b>10,6<sup>c)</sup></b>	<b>-59,2</b>	<b>-363,2</b>	<b>97,5</b>	<b>-51,4</b>	<b>-1.418,4</b>	<b>-292,3</b>	<b>-309,1</b>
	<b>Schuldenaufnahme und Schuldentilgung</b>									
41	Schuldenaufnahme am Kreditmarkt (brutto)	700,0	865,0	100,0	323,0	187,5	279,5	2.969,4	1.674,7	638,2
42	Schuldentilgung am Kreditmarkt	6.679,0	2.542,0 <sup>d)</sup>	2.162,2	2.277,0	540,0	3.899,2	6.611,7	3.513,4	741,0
43	Aktueller Kapitalmarktsaldo (Nettokreditaufnahme)	-5.979,0	-1.677,0 <sup>e)</sup>	-2.062,2	-1.954,0	-352,5	-3.619,7	-3.642,4	-1.838,7	-102,8
	Zum Ende des Monats bestehende									
	<b>Schwebende Schulden und Kassenbestände</b>									
51	Kassenkredit von Kreditinstituten	-	918,5	330,0	4.320,0	49,5	53,0	460,0	670,9	363,8
52	Geldbestände der Rücklagen und Sondervermögen	999,4	326,9	153,3	1.595,0	1.066,5	3.486,7	4.441,2	38,7	78,5
53	Kassenbestand ohne schwebende Schulden	-97,3	0,2	699,7	-722,3	1.000,0	-950,7	51,7	-668,8	-333,4

- Abweichungen durch Runden der Zahlen möglich -

1) In der Ländersumme ohne Zuweisungen von Ländern im Länderfinanzausgleich.

2) ohne Mai-Bezüge.

3) BY - davon Stabilisierungsfonds Finanzmarkt und BayernLB: a) 70,0 Mio. €, b) 167,3 Mio. €, c) -97,3 Mio. €, d) 1.120,0 Mio. €, e) -1.120,0

4) NI - Einschl. Steuereinnahmen aus 1301-06211 (Gewerbesteuer im nds. Küstengewässer/Festlandssockel) i. H. v. 0,6 Mio. €.

lfd. Nr.	Bezeichnung	Sachsen	Sachsen-Anhalt	Schlesw.-Holst.	Thüringen	Berlin	Bremen	Hamburg	Länder zusammen
	Seit dem 1. Januar gebuchte								
<b>1</b>	<b>Bereinigte Einnahmen <sup>1)</sup></b>	<b>5.019,4</b>	<b>3.301,6</b>	<b>3.690,0</b>	<b>3.174,0</b>	<b>8.447,9</b>	<b>1.545,7</b>	<b>4.213,5</b>	<b>108.593,5</b>
	für das laufende Haushaltsjahr								
11	<u>Einnahmen der laufenden Rechnung</u>	4.833,4	3.109,0	3.484,1	3.035,0	8.167,7	1.507,3	4.166,4	104.604,9
111	Steuereinnahmen	3.371,6	2.117,2	2.750,7	2.030,8	4.912,7	914,4	3.417,6	83.543,1
112	Einnahmen von Verwaltungen (laufende Rechnung)	1.270,3	836,6	524,7	742,0	2.271,8	438,5	345,7	17.152,8
1121	darunter: Allgemeine BEZ	103,5	60,7	43,5	57,9	304,6	50,9	-	990,7
1122	Länderfinanzausgleich <sup>1)</sup>	330,5	194,7	80,3	188,8	1.083,1	254,4	-	-
12	<u>Einnahmen der Kapitalrechnung</u>	186,0	192,8	205,9	139,0	280,1	38,4	47,1	3.988,7
121	Veräußerungserlöse	0,1	1,1	0,9	4,2	13,2	-	5,8	186,0
1211	darunter: Veräußerungen von Beteiligungen und Kapitalrückzahlungen	-	0,1	0,1	2,4	1,1	-	-	151,5
122	Einnahmen von Verwaltungen (Kapitalrechnung)	52,6	113,4	157,0	91,3	103,5	30,2	18,2	2.411,6
<b>2</b>	<b>Bereinigte Ausgaben <sup>1)</sup></b>	<b>5.332,6</b>	<b>3.348,5</b>	<b>3.643,8</b>	<b>3.027,2</b>	<b>8.108,0</b>	<b>1.692,6</b>	<b>4.086,2</b>	<b>111.807,3</b>
	für das laufende Haushaltsjahr								
21	<u>Ausgaben der laufenden Rechnung</u>	4.829,9	3.166,5	3.500,6	2.869,2	7.657,5	1.616,5	3.891,8	104.795,8
211	Personalausgaben	1.429,0	817,1	1.480,2	826,2	2.816,5	525,9	1.126,2	41.773,5
2111	darunter: Versorgung und Beihilfe	114,9	87,7	549,9	76,3	784,9	185,3	436,3	13.449,5
212	Laufender Sachaufwand	362,4	385,4	279,5	217,3	2.132,2	322,2	1.163,8	10.961,6
2121	darunter: Sächliche Verwaltungsausgaben	308,3	119,1	249,3	145,0	812,7	153,5	675,1	7.584,6
213	Zinsausgaben an andere Bereiche	99,1	228,8	228,7	196,1	532,7	189,7	226,3	6.071,4
214	Zahlungen an Verwaltungen (laufende Rechnung)	1.711,1	1.047,7	1.156,7	1.114,1	113,6	33,4	38,7	26.206,1
2141	darunter: Länderfinanzausgleich <sup>1)</sup>	-	-	-	-	-	-	21,4	234,2
2142	Zuweisungen an Gemeinden	1.541,3	858,2	1.096,8	965,9	6,0	7,5	5,5	25.209,6
22	<u>Ausgaben der Kapitalrechnung</u>	502,6	182,0	143,1	158,0	450,5	76,2	194,4	7.011,4
221	Sachinvestitionen	155,3	37,1	59,1	47,4	49,1	11,7	49,2	1.337,3
222	Zahlungen an Verwaltungen (Kapitalrechnung)	165,3	80,0	36,1	27,6	109,2	11,0	-	2.512,9
223	nachrichtlich: Investitionsausgaben	502,7	182,0	142,8	158,0	424,7	75,6	194,4	6.759,7
<b>3</b>	<b>Mehrein.(+), Mehrausg.(-) (Finanzierungssaldo)</b>	<b>-313,2</b>	<b>-46,8</b>	<b>46,2</b>	<b>146,8</b>	<b>339,9</b>	<b>-146,9</b>	<b>127,2</b>	<b>-3.213,9</b>
	<b>Schuldenaufnahme und Schuldentilgung</b>								
41	Schuldenaufnahme am Kreditmarkt (brutto)	-	2.453,7	1.456,2	98,3	1.607,1	1.906,7	1.557,5	16.816,8
42	Schuldentilgung am Kreditmarkt	40,0	1.298,8	1.731,4	946,0	3.008,5	1.076,0	417,4	37.483,6
43	Aktueller Kapitalmarktsaldo (Nettokreditaufnahme)	-40,0	1.154,9	-275,2	-847,7	-1.401,4	830,7	1.140,1	-20.666,9
	Zum Ende des Monats bestehende								
	<b>Schwebende Schulden und Kassenbestände</b>								
51	Kassenkredit von Kreditinstituten	512,0	4.671,9	-	-	860,8	1.525,3	258,0	14.993,7
52	Geldbestände der Rücklagen und Sondervermögen	3.671,0	101,2	-	469,2	723,7	693,8	206,0	18.051,1
53	Kassenbestand ohne schwebende Schulden	-	-4.483,6	-217,4	-571,8	-849,4	-1.427,2	1.267,3	-7.303,0

- Abweichungen durch Runden der Zahlen möglich -

<sup>1)</sup> In der Ländersumme ohne Zuweisungen von Ländern im Länderfinanzausgleich.<sup>2)</sup> ohne Mai-Bezüge.<sup>3)</sup> BY - davon Stabilisierungsfonds Finanzmarkt und BayernLB: a) 70,0 Mio. €, b) 167,3 Mio. €, c) -97,3 Mio. €, d) 1.120,0 Mio. €, e) -1.120,0<sup>4)</sup> NI - Einschl. Steuereinnahmen aus 1301-06211 (Gewerbsteuer im nds. Küstengewässer/Festlandsockel) i. H. v. 0,6 Mio. €.