

Entwicklung der Länderhaushalte bis Mai 2016

Das Bundesministerium der Finanzen legt Zusammenfassungen über die Haushaltsentwicklung der Länder bis einschließlich Mai 2016 vor.

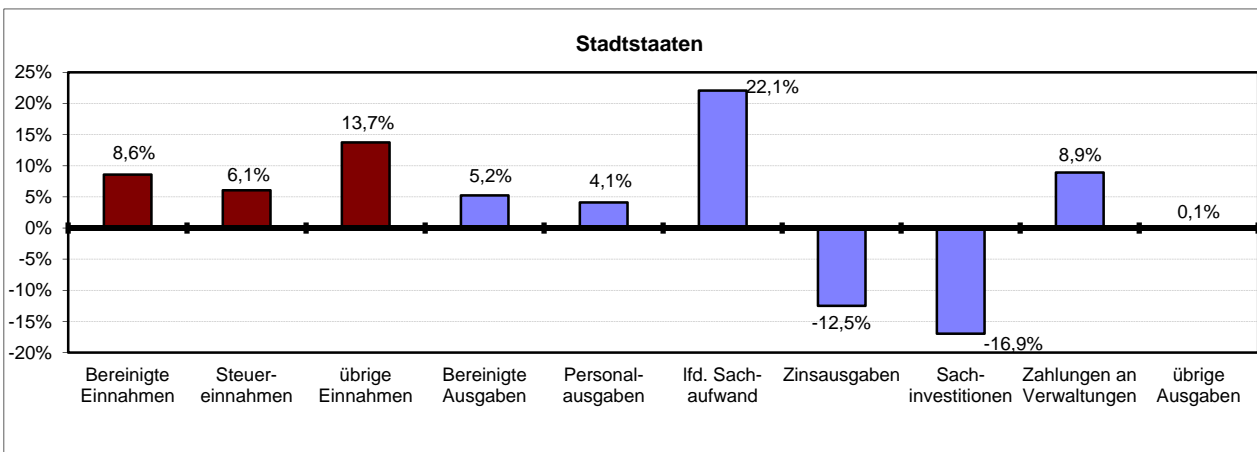
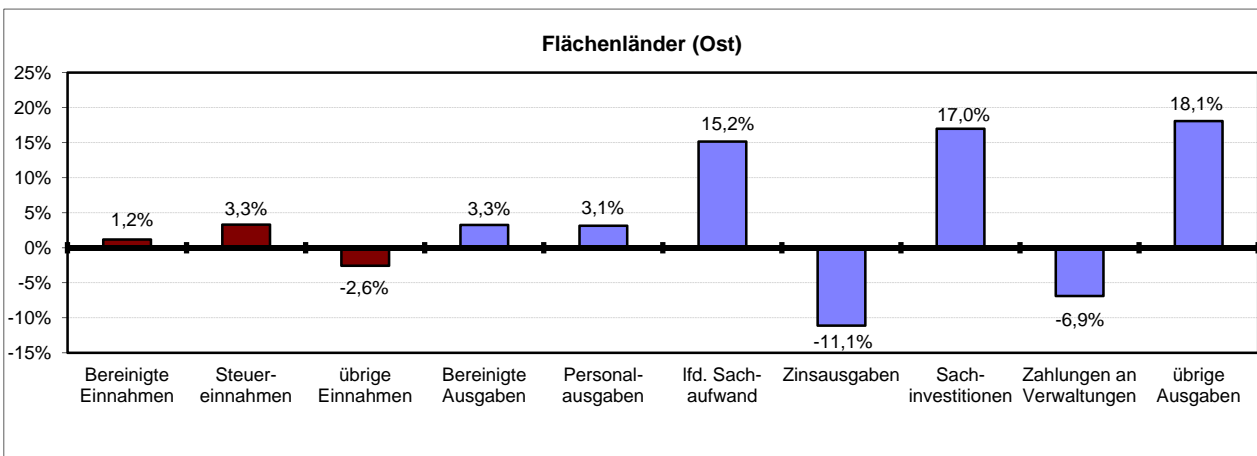
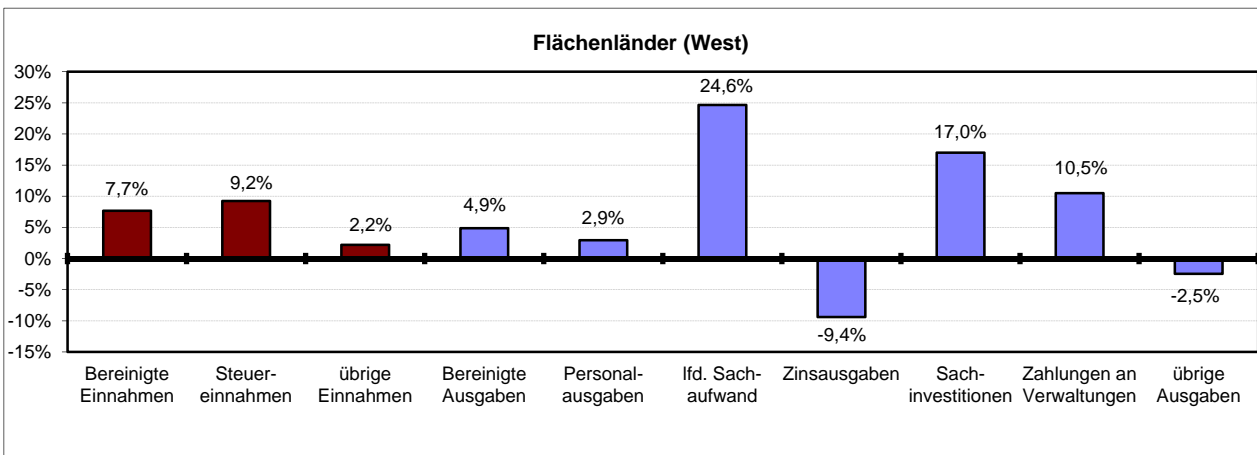
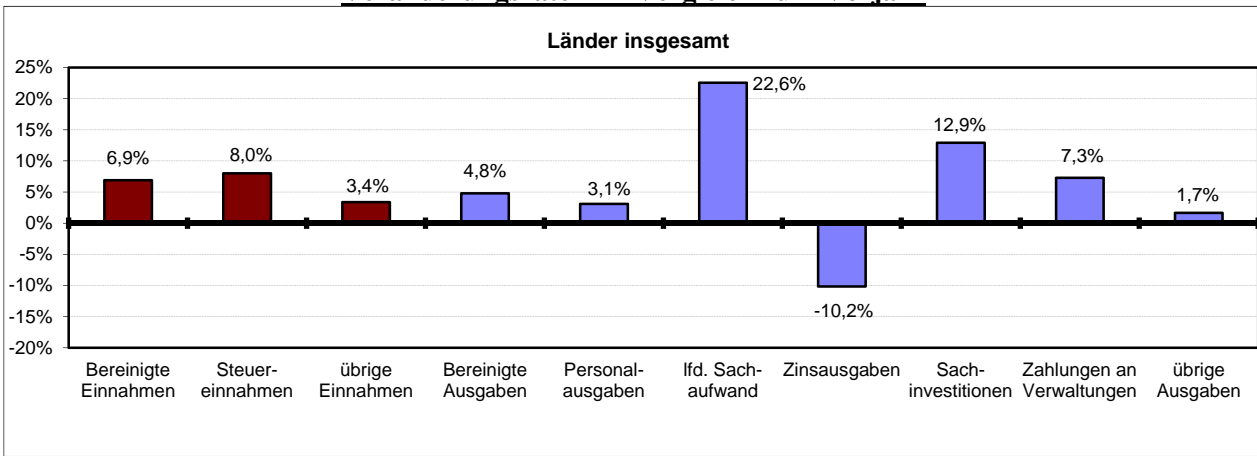
Das Finanzierungsdefizit der Ländergesamtheit betrug Ende Mai -0,3 Mrd. € und fällt damit um rund 2,5 Mrd. € günstiger aus als im entsprechenden Vorjahreszeitraum. Die Ausgaben der Länder insgesamt stiegen im Vergleich zum Vorjahr um 4,8 %, während die Einnahmen um 6,9% zunahmen. Die Steuereinnahmen erhöhten sich gegenüber dem Vergleichszeitraum um 8,0 %.

Die Einnahmen und Ausgaben der Länder bis Mai, die im Einzelnen in den nachfolgenden Tabellen aufgeführt sind, stellen sich insgesamt wie folgt dar:

in Mio €	Flächenländer (West)	Flächenländer (Ost)	Stadtstaaten	Länder insgesamt
Bereinigte Einnahmen	99.035	21.722	18.170	136.145
darunter:				
Steuereinnahmen	78.342	14.113	11.913	104.369
übrige Einnahmen	20.693	7.609	6.257	31.777
Bereinigte Ausgaben	100.214	21.607	17.469	136.509
darunter:				
Personalausgaben	40.102	5.742	5.559	51.403
Lfd. Sachaufwand	7.430	1.654	4.603	13.687
Zinsausgaben an andere Bereiche	5.122	830	1.288	7.240
Sachinvestitionen	1.212	405	157	1.773
Zahlungen an Verwaltungen	29.632	7.277	335	34.463
übrige Ausgaben	16.716	5.699	5.527	27.942
Finanzierungssaldo	-1.179	+115	+701	-363

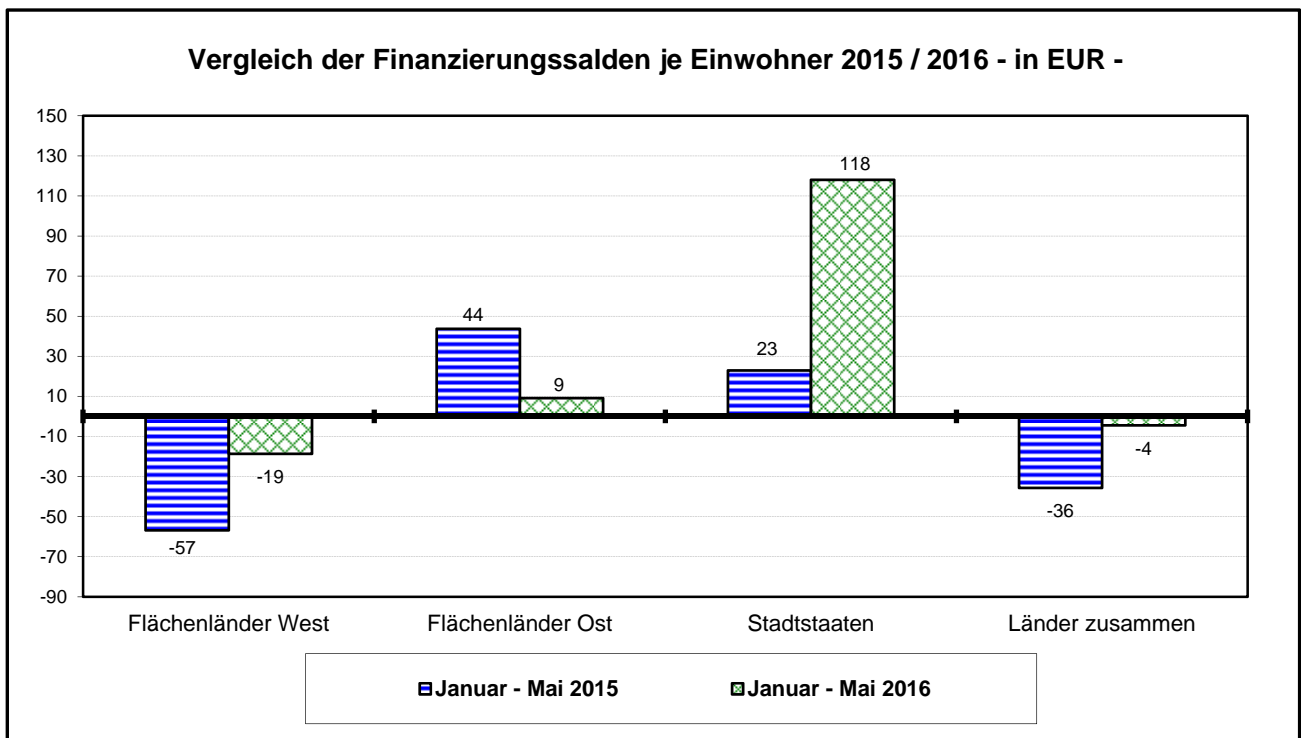
(Länderzusammenfassungen ohne Zahlungen der Länder untereinander)

Veränderungsraten im Vergleich zum Vorjahr



Im Vergleich zu dem geplanten Haushaltsvolumen für das Jahr 2016 entwickelten sich die bis Ende Mai gemeldeten Einnahmen und Ausgaben wie folgt:

in Mio. €	Flächenländer (West)		Flächenländer (Ost)		Stadtstaaten		Länder zusammen	
	Soll	Ist	Soll	Ist	Soll	Ist	Soll	Ist
Bereinigte Einnahmen	246.269	99.035	55.646	21.722	42.368	18.170	336.629	136.145
darunter:								
Steuereinnahmen	194.961	78.342	34.446	14.113	26.878	11.913	256.285	104.369
übrige Einnahmen	51.308	20.693	21.200	7.609	15.490	6.257	80.344	31.777
Bereinigte Ausgaben	255.211	100.214	56.693	21.607	42.938	17.469	347.188	136.509
darunter:								
Personalausgaben	95.742	40.102	14.160	5.742	13.788	5.559	123.690	51.403
lfd. Sachaufwand	18.720	7.430	4.492	1.654	10.370	4.603	33.581	13.687
Zinsausgaben	10.341	5.122	1.904	830	3.094	1.288	15.339	7.240
Sachinvestitionen	4.852	1.212	1.743	405	752	157	7.347	1.773
Zahlungen an Verwaltungen	84.587	29.632	21.057	7.277	1.368	335	99.358	34.463
übrige Ausgaben	40.969	16.716	13.337	5.699	13.567	5.527	67.873	27.942
Finanzierungssaldo	-8.942	-1.179	-1.047	115	-599	701	-10.588	-363



Lfd. Nr.	Bezeichnung	Mai 2015			April 2016			Mai 2016		
		Bund	Länder	Ins- gesamt	Bund	Länder	Ins- gesamt	Bund	Länder	Ins- gesamt
	Seit dem 1. Januar gebuchte									
1	Bereinigte Einnahmen ¹⁾	113.481	127.360	231.960	100.080	108.594	201.173	123.617	136.145	250.675
	für das laufende Haushaltsjahr									
11	<u>Einnahmen der laufenden Rechnung</u>	112.028	122.927	234.954	99.338	104.605	203.943	122.796	131.726	254.522
111	Steuereinnahmen	100.574	96.620	197.194	88.657	83.543	172.200	110.401	104.369	214.769
112	Einnahmen von Verwaltungen (laufende Rechnung)	1.101	21.593	22.694	897	17.153	18.050	1.121	21.997	23.118
1121	darunter: Allgemeine BEZ	-	726	726	-	991	991	-	991	991
1122	Länderfinanzausgleich ¹⁾	-	-	-	-	-	-	-	-	-
12	<u>Einnahmen der Kapitalrechnung</u>	1.453	4.433	5.886	742	3.989	4.731	821	4.419	5.240
121	Veräußerungserlöse	923	127	1.050	106	186	292	121	192	313
1211	darunter: Veräußerungen von Beteiligungen und Kapitalrückzahlungen	790	54	844	44	152	196	44	152	196
122	Einnahmen von Verwaltungen (Kapitalrechnung)	197	2.473	2.669	229	2.412	2.641	231	2.621	2.852
2	Bereinigte Ausgaben ¹⁾	124.549	130.261	245.929	106.757	111.807	211.064	128.375	136.509	255.796
	für das laufende Haushaltsjahr									
21	<u>Ausgaben der laufenden Rechnung</u>	116.636	121.223	237.859	98.557	104.796	203.353	118.553	128.012	246.565
211	Personalausgaben	12.639	49.862	62.501	10.709	41.774	52.483	13.119	51.403	64.522
2111	darunter: Versorgung und Beihilfe	3.883	15.562	19.445	3.278	13.450	16.728	3.978	16.466	20.444
212	Laufender Sachaufwand	7.517	11.167	18.684	6.740	10.962	17.701	8.496	13.687	22.182
2121	darunter: Sächliche Verwaltungsausgaben	4.890	7.316	12.206	4.056	7.585	11.641	5.119	9.449	14.567
213	Zinsausgaben an andere Bereiche	10.015	8.059	18.074	8.082	6.071	14.153	7.718	7.240	14.958
214	Zahlungen an Verwaltungen (laufende Rechnung)	8.710	29.101	37.810	7.179	26.206	33.385	8.850	31.615	40.464
2141	darunter: Länderfinanzausgleich ¹⁾	-	471	471	-	234	234	-	449	449
2142	Zuweisungen an Gemeinden	3	26.701	26.704	2	25.210	25.212	2	30.188	30.190
22	<u>Ausgaben der Kapitalrechnung</u>	7.913	9.038	16.951	8.200	7.011	15.212	9.821	8.497	18.318
221	Sachinvestitionen	1.742	1.571	3.312	1.379	1.337	2.716	1.986	1.773	3.760
222	Zahlungen an Verwaltungen (Kapitalrechnung)	1.726	3.018	4.743	2.055	2.513	4.568	2.186	2.848	5.034
223	nachrichtlich: Investitionsausgaben	7.572	8.795	16.367	7.868	6.760	14.627	9.430	8.233	17.663
3	Mehrein.(+), Mehrausg.(-) (Finanzierungssaldo)	-11.046 ²⁾	-2.901	-13.947	-6.676 ²⁾	-3.214	-9.890	-4.756 ²⁾	-363	-5.119
	Schuldenaufnahme und Schuldentilgung									
41	Schuldenaufnahme am Kreditmarkt (brutto)	78.967	27.578	106.544	82.518	16.817	99.335	101.535	22.234	123.768
42	Schuldentilgung am Kreditmarkt	85.604	50.028	135.632	90.753	37.484	128.237	92.364	46.795	139.159
43	Aktueller Kapitalmarktsaldo (Nettokreditaufnahme)	-6.638	-22.450	-29.087	-8.235	-20.667	-28.902	9.171	-24.561	-15.390
	Zum Ende des Monats bestehende									
	Schwebende Schulden und Kassenbestände									
51	Kassenkredit von Kreditinstituten	-7.320	13.080	5.760	12.329	14.994	27.322	12.336	16.916	29.252
52	Geldbestände der Rücklagen und Sondervermögen	-	14.960	14.960	-	18.051	18.051	-	17.542	17.542
53	Kassenbestand ohne schwebende Schulden	7.321	-11.028	-3.707	3.760	-7.303	-3.544	22.634	-9.130	13.504

- Abweichungen durch Runden der Zahlen möglich -

¹⁾ In der Ländersumme ohne Zuweisungen von Ländern im Länderfinanzausgleich, Summe Bund und Länder bereinigt um Verrechnungsverkehr zwischen Bund und Ländern.²⁾ Einschließlich haushaltstechnische Verechnungen.

lfd. Nr.	Bezeichnung	Baden-Württ.	Bayern ³⁾	Brandenburg	Hessen	Mecklbg.-Vorpom.	Niedersachsen	Nordrh.-Westf.	Rheinl.-Pfalz	Saarland
	Seit dem 1. Januar gebuchte									
1	Bereinigte Einnahmen¹⁾ für das laufende Haushaltsjahr	17.465,7	21.768,1^{a)}	4.253,0	10.337,8	3.087,3	11.941,9	25.966,7	6.387,7	1.438,4
11	<u>Einnahmen der laufenden Rechnung</u>	17.012,3	21.131,8 ^{b)}	4.099,8	10.132,7	2.509,5	11.769,8	25.186,7	6.195,8	1.413,3
111	Steuereinnahmen	13.422,3	17.276,9	2.910,7	8.305,9	1.622,4	9.586,9 ⁴⁾	20.653,5	4.634,4	1.151,5
112	Einnahmen von Verwaltungen (laufende Rechnung)	2.726,7	2.128,1	936,7	1.200,4	774,5	1.591,0	3.373,9	1.182,3	207,4
1121	darunter: Allgemeine BEZ	-	-	57,1	-	47,6	76,1	118,1	53,5	17,4
1122	Länderfinanzausgleich ¹⁾	-	-	128,8	-	195,3	232,4	231,9	145,7	47,3
12	<u>Einnahmen der Kapitalrechnung</u>	453,5	636,3 ^{c)}	153,1	205,1	577,8	172,1	779,9	192,0	25,0
121	Veräußerungserlöse	1,1	70,1 ^{c)}	4,6	1,6	1,7	2,1	8,3	70,7	2,9
1211	darunter: Veräußerungen von Beteiligungen und Kapitalrückzahlungen	-	70,0 ^{c)}	3,1	-	-	1,5	0,9	70,3	2,0
122	Einnahmen von Verwaltungen (Kapitalrechnung)	339,1	447,9	85,9	158,2	375,3	121,5	355,0	87,7	16,3
2	Bereinigte Ausgaben¹⁾ für das laufende Haushaltsjahr	17.744,2	21.656,2^{d)}	4.333,6	10.399,9	2.950,1	11.380,2	26.489,7	6.917,2	1.761,8
21	<u>Ausgaben der laufenden Rechnung</u>	16.685,8	20.131,1 ^{d)}	4.000,6	9.964,0	2.671,9	11.029,8	24.583,5	6.648,7	1.669,8
211	Personalausgaben	7.478,5	9.450,8	1.157,8	3.668,1	765,8	4.571,6 ²⁾	9.621,8 ²⁾	2.807,1	702,6
2111	darunter: Versorgung und Beihilfe	2.691,2	2.964,8	136,2	1.317,4	67,2	1.649,3	3.594,9	987,7	289,1
212	Laufender Sachaufwand	1.077,1	1.785,3	270,7	884,7	195,9	762,4	1.938,9	546,9	80,7
2121	darunter: Sächliche Verwaltungsausgaben	909,1	1.518,9	233,1	772,6	159,5	692,7	1.530,3	424,8	68,8
213	Zinsausgaben an andere Bereiche	894,4	485,3 ^{d)}	137,8	669,0	99,1	555,4	1.520,9	490,0	251,8
214	Zahlungen an Verwaltungen (laufende Rechnung)	4.508,9	6.312,7	948,3	3.158,6	1.054,8	3.342,3	7.242,3	1.919,8	290,3
2141	darunter: Länderfinanzausgleich ¹⁾	966,1	2.316,4	-	685,9	-	-	-	-	-
2142	Zuweisungen an Gemeinden	3.505,6	3.952,3	1.550,9	2.347,5	907,0	3.221,3	7.154,6	1.894,0	286,8
22	<u>Ausgaben der Kapitalrechnung</u>	1.058,5	1.525,1	333,0	435,9	278,2	350,4	1.906,2	268,5	92,0
221	Sachinvestitionen	254,5	503,1	12,4	170,3	71,1	62,0	108,7	29,9	12,1
222	Zahlungen an Verwaltungen (Kapitalrechnung)	389,4	548,2	87,0	125,3	95,2	70,5	794,0	139,6	18,9
223	nachrichtlich: Investitionsausgaben	1.044,1	1.441,6	332,8	422,6	278,2	350,4	1.809,7	245,1	86,6
3	Mehrein.(+), Mehrausg.(-) (Finanzierungssaldo)	-278,5	111,9^{e)}	-80,6	-62,1	137,2	561,7	-523,1	-529,4	-323,4
	Schuldenaufnahme und Schuldentilgung									
41	Schuldenaufnahme am Kreditmarkt (brutto)	715,0	865,0	100,0	323,0	187,5	879,5	4.444,4	2.165,7	1.065,2
42	Schuldentilgung am Kreditmarkt	6.729,0	2.542,0 ^{f)}	2.227,2	3.607,0	790,0	3.948,5	9.358,9	3.833,4	1.036,0
43	Aktueller Kapitalmarktsaldo (Nettokreditaufnahme)	-6.014,0	-1.677,0 ^{g)}	-2.127,2	-3.284,0	-602,5	-3.069,1	-4.914,5	-1.667,7	29,2
	Zum Ende des Monats bestehende									
	Schwebende Schulden und Kassenbestände									
51	Kassenkredit von Kreditinstituten	-	747,8	400,0	5.539,0	120,0	-	135,0	851,1	289,2
52	Geldbestände der Rücklagen und Sondervermögen	1.003,1	327,0	153,3	1.588,4	1.068,4	2.908,9	4.419,1	38,2	81,0
53	Kassenbestand ohne schwebende Schulden	-159,7	0,2	853,1	-1.757,8	823,6	-418,1	786,8	-846,3	-213,2

- Abweichungen durch Runden der Zahlen möglich -

1) In der Ländersumme ohne Zuweisungen von Ländern im Länderfinanzausgleich.

2) ohne Juni-Bezüge.

3) BY - davon Stabilisierungsfonds Finanzmarkt und BayernLB: a) 70,7 Mio. €, b) 0,7 Mio. €, c) 70,0 Mio. €, d) 203,9 Mio. €, e) -133,2 Mio. €, f) 1.120,0 Mio. €, g) -1.120,0 Mio. €.

4) NI - Einschl. Steuereinnahmen aus 1301-07911 (Gewerbesteuer im nds. Küstengewässer/Festlandssockel) i. H. v. 2,2 Mio. €.

lfd. Nr.	Bezeichnung	Sachsen	Sachsen-Anhalt	Schlesw.-Holst.	Thüringen	Berlin	Bremen	Hamburg	Länder zusammen
	Seit dem 1. Januar gebuchte								
1	Bereinigte Einnahmen¹⁾ für das laufende Haushaltsjahr	6.470,7	4.121,5	4.466,6	3.789,0	10.655,7	2.307,4	5.228,3	136.145,4
11	<u>Einnahmen der laufenden Rechnung</u>	6.264,3	3.907,5	4.253,2	3.635,8	10.326,0	2.253,0	5.175,3	131.726,4
111	Steuereinnahmen	4.452,5	2.685,1	3.310,9	2.442,1	6.448,4	1.243,4	4.221,6	104.368,5
112	Einnahmen von Verwaltungen (laufende Rechnung)	1.585,6	1.029,4	688,3	909,3	2.671,1	523,5	468,6	21.996,8
1121	darunter: Allgemeine BEZ	103,5	60,7	43,5	57,9	304,6	50,9	-	990,9
1122	Länderfinanzausgleich ¹⁾	416,6	243,6	80,3	236,0	1.273,4	309,1	-	-
12	<u>Einnahmen der Kapitalrechnung</u>	206,4	214,3	213,4	153,2	329,7	54,4	53,0	4.419,2
121	Veräußerungserlöse	0,2	1,3	1,2	4,6	15,3	-	6,0	191,7
1211	darunter: Veräußerungen von Beteiligungen und Kapitalrückzahlungen	-	0,1	0,1	2,4	1,1	-	-	151,5
122	Einnahmen von Verwaltungen (Kapitalrechnung)	65,5	123,8	158,0	100,6	121,3	45,9	18,6	2.620,6
2	Bereinigte Ausgaben¹⁾ für das laufende Haushaltsjahr	6.721,7	3.961,8	4.602,6	3.639,6	10.215,1	2.133,3	5.142,0	136.508,6
21	<u>Ausgaben der laufenden Rechnung</u>	6.079,5	3.689,5	4.412,5	3.402,9	9.681,9	2.023,0	4.877,7	128.011,8
211	Personalausgaben	1.762,4	1.023,0	1.801,6	1.033,1	3.431,7	662,7	1.464,8	51.403,4
2111	darunter: Versorgung und Beihilfe	139,5	109,2	674,0	95,8	942,9	240,1	566,4	16.465,7
212	Laufender Sachaufwand	452,5	464,2	353,7	270,6	2.713,6	406,7	1.482,6	13.686,5
2121	darunter: Sächliche Verwaltungsausgaben	381,1	147,7	311,8	177,6	1.045,9	196,7	878,0	9.448,6
213	Zinsausgaben an andere Bereiche	99,4	259,9	255,1	234,1	757,7	264,9	265,5	7.240,3
214	Zahlungen an Verwaltungen (laufende Rechnung)	2.319,3	1.119,2	1.461,3	1.254,3	140,9	40,4	41,8	31.614,8
2141	darunter: Länderfinanzausgleich ¹⁾	-	-	-	-	-	-	21,4	449,4
2142	Zuweisungen an Gemeinden	1.982,3	893,7	1.397,7	1.070,6	7,5	9,5	6,2	30.187,5
22	<u>Ausgaben der Kapitalrechnung</u>	642,2	272,4	189,9	236,8	533,2	110,3	264,4	8.497,0
221	Sachinvestitionen	209,3	48,4	71,5	63,3	72,4	15,0	69,4	1.773,4
222	Zahlungen an Verwaltungen (Kapitalrechnung)	212,5	124,9	47,5	61,6	114,2	19,2	-	2.848,0
223	nachrichtlich: Investitionsausgaben	642,3	272,4	189,6	236,8	506,8	109,6	264,4	8.233,0
3	Mehrein.(+), Mehrausg.(-) (Finanzierungssaldo)	-251,0	159,7	-136,0	149,4	440,6	174,1	86,2	-363,3
	Schuldenaufnahme und Schuldentilgung								
41	Schuldenaufnahme am Kreditmarkt (brutto)	-	2.901,9	2.014,6	98,3	2.512,1	2.404,1	1.557,5	22.233,8
42	Schuldentilgung am Kreditmarkt	50,0	1.669,9	2.345,1	966,0	4.639,3	1.385,3	1.667,0	46.794,6
43	Aktueller Kapitalmarktsaldo (Nettokreditaufnahme)	-50,0	1.232,0	-330,5	-867,7	-2.127,2	1.018,8	-109,5	-24.560,9
	Zum Ende des Monats bestehende								
	Schwebende Schulden und Kassenbestände								
51	Kassenkredit von Kreditinstituten	659,2	4.771,2	-	-	1.385,0	1.087,3	931,0	16.915,8
52	Geldbestände der Rücklagen und Sondervermögen	3.740,9	108,9	-	469,2	723,7	679,6	231,8	17.541,5
53	Kassenbestand ohne schwebende Schulden	-	-4.983,9	-455,6	-418,0	-1.374,1	-943,5	-23,3	-9.129,8

- Abweichungen durch Runden der Zahlen möglich -

¹⁾ In der Ländersumme ohne Zuweisungen von Ländern im Länderfinanzausgleich.

²⁾ ohne Juni-Bezüge.

³⁾ BY - davon Stabilisierungsfonds Finanzmarkt und BayernLB: a) 70,7 Mio. €, b) 0,7 Mio. €, c) 70,0 Mio. €, d) 203,9 Mio. €, e) -133,2 Mio. €, f) 1.120,0 Mio. €, g) -1.120,0 Mio. €.

⁴⁾ NI - Einschl. Steuereinnahmen aus 1301-07911 (Gewerbesteuer im nds. Küstengewässer/Festlandsockel) i. H. v. 2,2 Mio. €.