

Entwicklung der Länderhaushalte bis einschließlich Oktober 2017

Das Bundesministerium der Finanzen legt Zusammenfassungen über die Haushaltsentwicklung der Länder bis einschließlich Oktober 2017 vor.

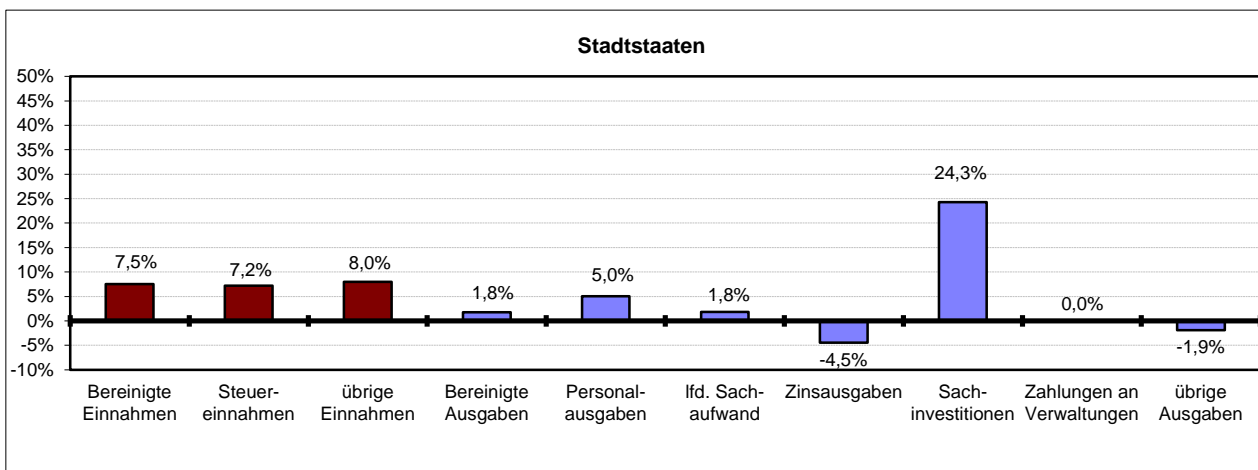
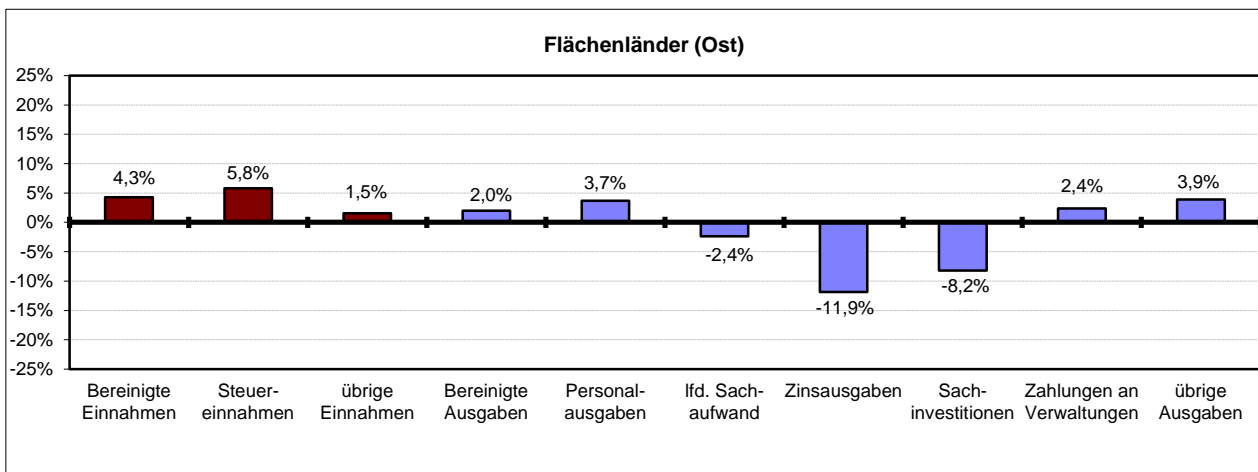
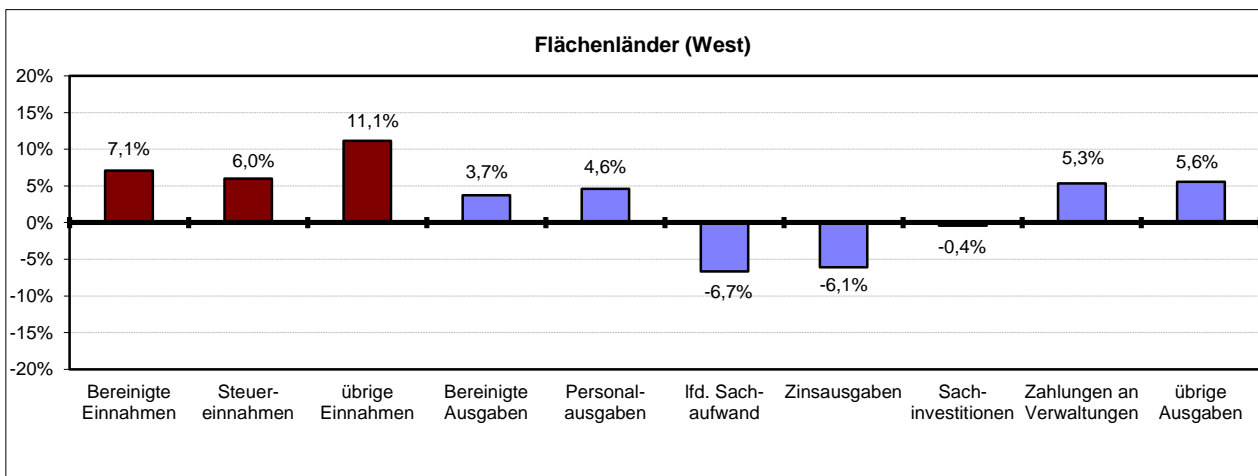
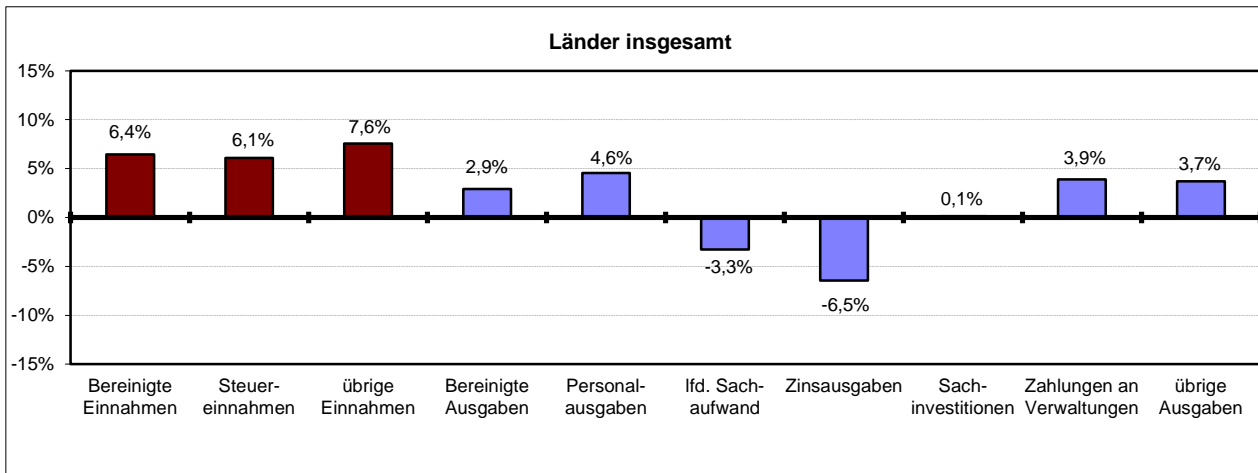
Die Entwicklung der Länderhaushalte stellt sich auch Ende Oktober weiterhin deutlich günstiger dar als im vergleichbaren Vorjahreszeitraum. Die Einnahmen der Länder erhöhten sich im Vergleich zum Vorjahr um 6,4 %, während die Ausgaben um 2,9 % zunahmen. Die Steuereinnahmen stiegen gegenüber dem Vergleichszeitraum um 6,1 % an. Die Ländergesamtheit erwirtschaftete bis Ende Oktober einen Finanzierungsüberschuss in Höhe von 10,1 Mrd. € und verbesserte damit die Haushaltssituation um 9,9 Mrd. € gegenüber dem entsprechenden Vorjahreszeitraum. In Anbetracht der günstigen Haushaltsentwicklungen kann für das laufende Haushaltsjahr von einem Überschuss ausgegangen werden. Die Planungen der Länder insgesamt gingen noch von einem Finanzierungsdefizit von 5,7 Mrd. € für das Gesamtjahr 2017 aus.

Die Einnahmen und Ausgaben der Länder bis Oktober, die im Einzelnen in den nachfolgenden Tabellen aufgeführt sind, stellen sich insgesamt wie folgt dar:

in Mio €	Flächenländer (West)	Flächenländer (Ost)	Stadtstaaten	Länder insgesamt
Bereinigte Einnahmen	218.905	47.514	37.996	297.147
darunter:				
Steuereinnahmen	171.403	30.824	23.886	226.113
übrige Einnahmen	47.502	16.690	14.110	71.034
Bereinigte Ausgaben	214.043	44.197	36.008	286.980
darunter:				
Personalausgaben	82.464	11.790	11.800	106.054
Lfd. Sachaufwand	13.928	3.292	9.491	26.711
Zinsausgaben an andere Bereiche	7.501	1.242	2.180	10.923
Sachinvestitionen	2.959	926	517	4.403
Zahlungen an Verwaltungen	71.091	16.811	787	81.422
übrige Ausgaben	36.099	10.136	11.233	57.468
Finanzierungssaldo	+4.862	+3.317	+1.988	+10.167

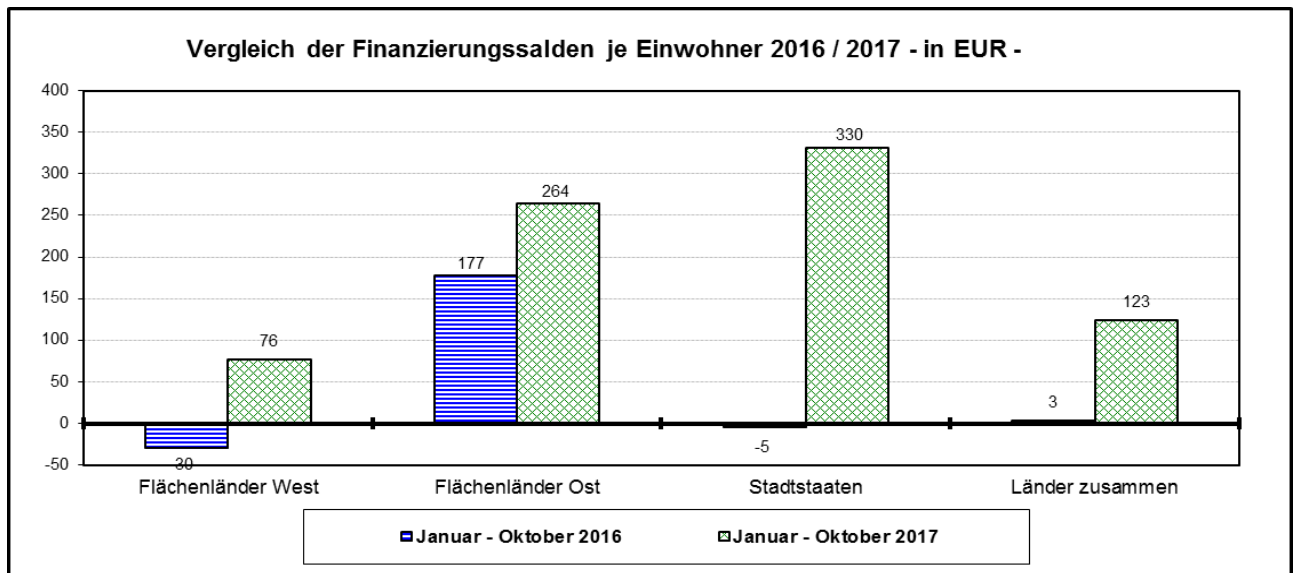
(Länderzusammenfassungen ohne Zahlungen der Länder untereinander)

Veränderungsraten im Vergleich zum Vorjahr



Im Vergleich zu dem geplanten Haushaltsvolumen für das Jahr 2017 entwickelten sich die bis Ende Oktober gemeldeten Einnahmen und Ausgaben wie folgt:

in Mio. €	Flächenländer (West)		Flächenländer (Ost)		Stadtstaaten		Länder zusammen	
	Soll	Ist	Soll	Ist	Soll	Ist	Soll	Ist
Bereinigte Einnahmen	261.544	218.905	57.769	47.514	44.757	37.996	356.246	297.147
darunter:								
Steuereinnahmen	207.460	171.403	36.433	30.824	28.462	23.886	272.356	226.113
übrige Einnahmen	54.083	47.502	21.336	16.690	16.294	14.110	83.890	71.034
Bereinigte Ausgaben	265.794	214.043	58.820	44.197	45.090	36.008	361.880	286.980
darunter:								
Personalausgaben	99.089	82.464	14.666	11.790	14.378	11.800	128.133	106.054
lfd. Sachaufwand	20.237	13.928	4.857	3.292	11.015	9.491	36.108	26.711
Zinsausgaben	9.277	7.501	1.715	1.242	2.649	2.180	13.641	10.923
Sachinvestitionen	4.699	2.959	1.782	926	1.032	517	7.514	4.403
Zahlungen an Verwaltungen	88.702	71.091	21.967	16.811	1.365	787	104.210	81.422
übrige Ausgaben	43.790	36.099	13.833	10.136	14.651	11.233	72.275	57.468
Finanzierungssaldo	-4.251	4.862	-1.051	3.317	-326	1.988	-5.627	10.167



Lfd. Nr.	Bezeichnung	Oktober 2016			September 2017			Oktober 2017		
		Bund	Länder	Ins-gesamt	Bund	Länder	Ins-gesamt	Bund	Länder	Ins-gesamt
	Seit dem 1. Januar gebuchte									
1	Bereinigte Einnahmen ¹⁾	254.233	279.144	513.788	237.349	272.937	491.564	260.232	297.147	535.725
	für das laufende Haushaltsjahr									
11	<u>Einnahmen der laufenden Rechnung</u>	251.094	270.257	521.350	235.956	264.300	500.256	258.723	287.196	545.919
111	Steuereinnahmen	229.373	213.111	442.484	221.576	207.998	429.574	242.576	226.113	468.689
112	Einnahmen von Verwaltungen (laufende Rechnung)	3.822	48.781	52.603	2.180	50.234	52.414	2.433	54.249	56.681
1121	darunter: Allgemeine BEZ	-	3.335	3.335	-	3.643	3.643	-	3.643	3.643
1122	Länderfinanzausgleich ¹⁾	-	-	-	-	-	-	-	-	-
12	<u>Einnahmen der Kapitalrechnung</u>	3.140	8.887	12.027	1.393	8.637	10.029	1.509	9.951	11.460
121	Veräußerungserlöse	219	285	505	83	1.137	1.220	91	1.152	1.243
1211	darunter: Veräußerungen von Beteiligungen und Kapitalrückzahlungen	44	153	196	3	1.039	1.043	3	1.040	1.043
122	Einnahmen von Verwaltungen (Kapitalrechnung)	437	5.404	5.841	318	4.921	5.239	321	5.861	6.182
2	Bereinigte Ausgaben ¹⁾	255.075	278.895	514.382	243.790	260.215	485.283	269.970	286.980	535.297
	für das laufende Haushaltsjahr									
21	<u>Ausgaben der laufenden Rechnung</u>	233.358	257.793	491.151	222.491	241.460	463.950	245.268	266.137	511.405
211	Personalausgaben	26.150	101.436	127.586	24.612	95.779	120.391	27.157	106.054	133.211
2111	darunter: Versorgung und Beihilfe	7.869	32.877	40.745	7.396	31.385	38.781	8.131	34.659	42.791
212	Laufender Sachaufwand	18.307	27.612	45.918	17.343	23.963	41.306	19.595	26.711	46.305
2121	darunter: Sächliche Verwaltungsausgaben	10.728	18.930	29.659	10.665	15.898	26.562	11.865	17.732	29.597
213	Zinsausgaben an andere Bereiche	15.962	11.676	27.639	16.760	9.985	26.745	16.544	10.923	27.467
214	Zahlungen an Verwaltungen (laufende Rechnung)	18.457	70.987	89.444	17.898	68.185	86.083	20.136	74.179	94.315
2141	darunter: Länderfinanzausgleich ¹⁾	-	305	305	-	-44	-44	-	104	104
2142	Zuweisungen an Gemeinden	3	66.432	66.435	3	64.054	64.056	3	69.584	69.587
22	<u>Ausgaben der Kapitalrechnung</u>	21.717	21.103	42.820	21.299	18.755	40.054	24.702	20.843	45.545
221	Sachinvestitionen	5.986	4.397	10.382	5.899	3.847	9.746	6.801	4.403	11.203
222	Zahlungen an Verwaltungen (Kapitalrechnung)	4.497	7.378	11.875	4.052	6.635	10.687	5.236	7.243	12.479
223	nachrichtlich: Investitionsausgaben	21.040	20.541	41.581	20.629	18.360	38.989	24.021	20.427	44.448
3	Mehrein.(+), Mehrausg.(-) (Finanzierungssaldo)	-840 ²⁾	249	-592	-6.440 ²⁾	12.722	6.282	-9.737 ²⁾	10.167	430
	Schuldenaufnahme und Schuldentilgung									
41	Schuldenaufnahme am Kreditmarkt (brutto)	177.739	51.403	229.142	133.410	33.798	167.208	147.820	40.626	188.446
42	Schuldentilgung am Kreditmarkt	175.225	72.634	247.859	133.011	59.916	192.926	151.103	64.016	215.118
43	Aktueller Kapitalmarktsaldo (Nettokreditaufnahme)	2.515	-21.231	-18.716	399	-26.117	-25.718	-3.583	-23.390	-26.972
	Zum Ende des Monats bestehende									
	Schwebende Schulden und Kassenbestände									
51	Kassenkredit von Kreditinstituten	-867	15.232	14.365	4.919	4.829	9.748	1.844	5.650	7.495
52	Geldbestände der Rücklagen und Sondervermögen	-	19.948	19.948	-	21.721	21.721	-	20.543	20.543
53	Kassenbestand ohne schwebende Schulden	24.821	-6.576	18.245	21.884	3.325	25.210	5.719	1.550	7.269

- Abweichungen durch Runden der Zahlen möglich -

¹⁾ In der Ländersumme ohne Zuweisungen von Ländern im Länderfinanzausgleich, Summe Bund und Länder bereinigt um Verrechnungsverkehr zwischen Bund und Ländern.

²⁾ Einschließlich haushaltstechnische Verechnungen.

lfd. Nr.	Bezeichnung	Baden-Würt.	Bayern ³⁾	Brandenburg	Hessen	Mecklbg.-Vorpom.	Niedersachsen	Nordrh.-Westf.	Rheinl.-Pfalz	Saarland
	Seit dem 1. Januar gebuchte									
1	Bereinigte Einnahmen¹⁾ für das laufende Haushaltsjahr	39.716,5	48.343,9^{a)}	9.436,6	22.833,9	6.481,1	24.884,3	58.221,8	14.052,1	3.474,9
11	<u>Einnahmen der laufenden Rechnung</u>	38.910,8	46.055,6 ^{b)}	9.101,3	22.333,8	5.966,2	24.562,7	56.055,9	13.736,6	3.436,0
111	Steuereinnahmen	30.354,6	37.979,6	6.207,0	18.462,7	3.913,5	19.685,1 ⁴⁾	44.780,0	10.427,5	2.482,4
112	Einnahmen von Verwaltungen (laufende Rechnung)	6.845,4	4.485,2	2.320,0	2.769,0	1.820,9	3.486,1	8.951,2	2.530,4	851,4
1121	darunter: Allgemeine BEZ	-	-	209,4	-	166,9	317,5	580,9	175,4	74,6
1122	Länderfinanzausgleich ¹⁾	-	-	462,8	-	450,9	702,3	992,4	389,0	167,9
12	<u>Einnahmen der Kapitalrechnung</u>	805,7	2.288,3 ^{c)}	335,3	500,1	514,9	321,6	2.165,9	315,5	38,9
121	Veräußerungserlöse	0,4	1.000,6 ^{c)}	9,9	5,0	5,2	1,0	14,2	32,0	5,4
1211	darunter: Veräußerungen von Beteiligungen und Kapitalrückzahlungen	-	1.000,0 ^{c)}	-	-	0,4	-	-	31,0	3,5
122	Einnahmen von Verwaltungen (Kapitalrechnung)	616,2	1.053,8	238,1	395,1	264,7	249,7	1.083,6	194,9	31,5
2	Bereinigte Ausgaben¹⁾ für das laufende Haushaltsjahr	38.918,7	45.207,9^{d)}	8.839,4	22.299,5	5.742,9	24.544,7	59.240,0	13.612,7	3.490,8
21	<u>Ausgaben der laufenden Rechnung</u>	35.973,3	41.086,0 ^{d)}	8.202,3	21.150,1	5.195,2	23.679,1	54.499,6	13.068,8	3.284,7
211	Personalausgaben	15.008,9	18.588,5	2.381,0	7.567,4	1.576,4	9.754,1 ²⁾	21.046,0 ²⁾	5.485,7	1.397,9
2111	darunter: Versorgung und Beihilfe	5.660,9	5.784,3	308,0	2.755,5	157,4	3.521,3	8.057,2	1.947,1	588,8
212	Laufender Sachaufwand	1.774,6	3.620,7	586,3	1.716,4	410,8	1.395,6	3.599,3	1.070,0	156,3
2121	darunter: Sächliche Verwaltungsausgaben	1.642,8	3.007,8	500,6	1.440,1	345,0	1.103,6	2.723,3	829,5	131,7
213	Zinsausgaben an andere Bereiche	1.196,4	626,0 ^{d)}	247,7	935,5	158,1	1.057,0	2.270,5	671,6	327,5
214	Zahlungen an Verwaltungen (laufende Rechnung)	12.422,1	14.111,1	3.555,3	7.692,8	2.091,6	7.757,1	18.144,6	4.099,2	705,9
2141	darunter: Länderfinanzausgleich ¹⁾	2.436,7	5.026,5	-	2.358,9	-	-	-	-	-
2142	Zuweisungen an Gemeinden	9.866,7	8.976,4	3.072,5	5.141,4	1.734,8	7.605,8	17.271,3	4.025,7	695,0
22	<u>Ausgaben der Kapitalrechnung</u>	2.945,3	4.121,9	637,1	1.149,4	547,7	865,5	4.740,4	543,9	206,1
221	Sachinvestitionen	576,3	1.344,9	51,3	377,4	171,7	179,1	261,4	74,8	26,5
222	Zahlungen an Verwaltungen (Kapitalrechnung)	1.288,4	1.439,6	190,9	348,1	215,5	146,2	1.847,5	298,8	43,1
223	nachrichtlich: Investitionsausgaben	2.905,5	4.022,0	636,6	1.125,7	547,7	865,5	4.573,0	513,2	196,4
3	Mehrein.(+), Mehrausg.(-) (Finanzierungssaldo)	797,8	3.136,1^{e)}	597,2	534,3	738,2	339,6	-1.018,3	439,4	-15,8
	Schuldenaufnahme und Schuldentilgung									
41	Schuldenaufnahme am Kreditmarkt (brutto)	3.696,0	1.370,0	-	1.185,1	-	4.757,8	11.472,0	2.891,1	1.130,8
42	Schuldentilgung am Kreditmarkt	8.772,6	3.527,4 ^{f)}	991,5	3.864,5	455,4	7.078,4	13.902,7	4.987,1	1.297,0
43	Aktueller Kapitalmarktsaldo (Nettokreditaufnahme)	-5.076,6	-2.157,4 ^{g)}	-991,5	-2.679,4	-455,4	-2.320,6	-2.430,7	-2.096,0	-166,3
	Zum Ende des Monats bestehende									
	Schwebende Schulden und Kassenbestände									
51	Kassenkredit von Kreditinstituten	-	1.260,0	140,0	2.165,0	49,0	-	-	545,4	-
52	Geldbestände der Rücklagen und Sondervermögen	-	-	43,7	1.875,5	907,1	4.192,3	5.052,4	45,1	77,9
53	Kassenbestand ohne schwebende Schulden	-	28,7	-428,8	-269,6	1.382,7	1.918,5	1.087,9	-540,5	-104,2

- Abweichungen durch Runden der Zahlen möglich -

¹⁾ In der Ländersumme ohne Zuweisungen von Ländern im Länderfinanzausgleich.

²⁾ ohne November-Bezüge.

³⁾ BY - davon Stabilisierungsfonds Finanzmarkt und BayernLB: a) 1115,8 Mio. €, b) 115,8 Mio. € c) 1000,0 Mio. €, d) 228,0 Mio. €, e) 887,8 Mio. €, f) 210,0 Mio. €, g) -210,0 Mio. €.

⁴⁾ NI - Einschl. Steuereinnahmen aus 1301-07911 (Gewerbesteuer im nds. Küstengewässer/Festlandsockel) i. H. v. 6,6 Mio. €.

lfd. Nr.	Bezeichnung	Sachsen	Sachsen-Anhalt	Schlesw.-Holst.	Thüringen	Berlin	Bremen	Hamburg	Länder zusammen
	Seit dem 1. Januar gebuchte								
1	Bereinigte Einnahmen ¹⁾ für das laufende Haushaltsjahr	14.733,2	8.483,7	9.828,1	8.379,1	22.167,5	4.433,9	11.468,9	297.146,7
11	<u>Einnahmen der laufenden Rechnung</u>	14.283,8	8.116,2	9.383,5	7.952,9	21.449,5	4.314,2	11.329,5	287.195,7
111	Steuereinnahmen	10.012,5	5.267,4	7.231,0	5.423,3	12.204,0	2.450,0	9.232,0	226.112,6
112	Einnahmen von Verwaltungen (laufende Rechnung)	3.750,6	2.498,4	1.656,6	2.184,5	7.534,4	1.451,7	1.112,8	54.248,6
1121	darunter: Allgemeine BEZ	385,9	196,4	115,2	211,8	1.048,2	177,9	-17,5	3.642,6
1122	Länderfinanzausgleich ¹⁾	1.003,1	533,9	198,8	556,0	3.803,7	532,0	-	-
12	<u>Einnahmen der Kapitalrechnung</u>	449,4	367,5	444,6	426,2	718,0	119,8	139,5	9.951,2
121	Veräußerungserlöse	0,5	1,5	6,1	6,8	66,5	0,2	-3,2	1.152,1
1211	darunter: Veräußerungen von Beteiligungen und Kapitalrückzahlungen	-	0,0	0,1	0,2	4,6	-	-	1.039,8
122	Einnahmen von Verwaltungen (Kapitalrechnung)	330,2	333,4	394,3	251,9	248,6	85,1	89,4	5.860,5
2	Bereinigte Ausgaben ¹⁾ für das laufende Haushaltsjahr	13.758,4	8.432,1	9.179,1	7.424,1	20.816,0	4.362,8	10.903,6	286.979,9
21	<u>Ausgaben der laufenden Rechnung</u>	12.266,7	7.742,7	8.737,3	6.854,7	19.719,6	4.085,6	10.384,2	266.137,1
211	Personalausgaben	3.622,8	2.047,7	3.615,4	2.162,0	7.017,5	1.374,7	3.407,6	106.053,6
2111	darunter: Versorgung und Beihilfe	300,1	247,7	1.387,1	220,9	1.939,7	487,5	1.295,7	34.659,2
212	Laufender Sachaufwand	846,1	885,8	595,0	562,7	5.805,9	789,0	2.896,2	26.710,7
2121	darunter: Sächliche Verwaltungsausgaben	661,0	254,1	492,2	354,6	2.372,2	304,4	1.569,3	17.732,2
213	Zinsausgaben an andere Bereiche	145,7	380,2	416,9	309,8	1.232,9	495,9	451,0	10.922,7
214	Zahlungen an Verwaltungen (laufende Rechnung)	4.612,4	2.640,1	3.025,7	2.548,5	325,0	120,6	119,8	74.179,0
2141	darunter: Länderfinanzausgleich ¹⁾	-	-	-	-	-	-	74,7	104,0
2142	Zuweisungen an Gemeinden	3.841,9	2.201,8	2.935,6	2.166,4	32,8	9,4	6,6	69.584,1
22	<u>Ausgaben der Kapitalrechnung</u>	1.491,7	689,4	441,8	569,5	1.096,4	277,3	519,5	20.842,9
221	Sachinvestitionen	384,1	152,8	118,9	166,2	267,4	46,1	203,7	4.402,6
222	Zahlungen an Verwaltungen (Kapitalrechnung)	560,0	262,3	171,5	134,8	221,0	75,4	-0,1	7.243,0
223	nachrichtlich: Investitionsausgaben	1.492,5	689,4	440,9	569,5	1.055,5	273,8	519,5	20.426,7
3	Mehrein.(+), Mehrausg.(-) (Finanzierungssaldo)	974,8	51,6	649,0	954,9	1.351,5	71,1	565,3	10.166,7
	Schuldenaufnahme und Schuldentilgung								
41	Schuldenaufnahme am Kreditmarkt (brutto)	-	3.590,3	1.797,6	752,1	4.607,0	2.026,3	1.350,0	40.626,1
42	Schuldentilgung am Kreditmarkt	261,5	3.334,5	2.790,7	1.772,8	7.035,8	1.688,3	2.255,4	64.015,6
43	Aktueller Kapitalmarktsaldo (Nettokreditaufnahme)	-261,5	255,7	-993,1	-1.020,7	-2.428,8	338,0	-905,4	-23.389,7
	Zum Ende des Monats bestehende								
	Schwebende Schulden und Kassenbestände								
51	Kassenkredit von Kreditinstituten	-	-	-	-	-	1.251,0	240,0	5.650,4
52	Geldbestände der Rücklagen und Sondervermögen	4.694,1	128,8	-	885,8	1.245,5	888,4	505,9	20.542,5
53	Kassenbestand ohne schwebende Schulden	-	-128,4	-337,6	123,9	177,1	-1.019,5	-340,1	1.550,1

- Abweichungen durch Runden der Zahlen möglich -

¹⁾ In der Ländersumme ohne Zuweisungen von Ländern im Länderfinanzausgleich.

²⁾ ohne November-Bezüge.

³⁾ BY - davon Stabilisierungsfonds Finanzmarkt und BayernLB: a) 1115,8 Mio. €, b) 115,8 Mio. € c) 1000,0 Mio. €, d) 228,0 Mio. €, e) 887,8 Mio. €, f) 210,0 Mio. €, g) -210,0 Mio. €.

⁴⁾ NI - Einschl. Steuereinnahmen aus 1301-07911 (Gewerbesteuer im nds. Küstengewässer/Festlandssockel) i. H. v. 6,6 Mio. €.