

Entwicklung der Länderhaushalte bis einschließlich Mai 2018

Das Bundesministerium der Finanzen legt Zusammenfassungen über die Haushaltsentwicklung der Länder bis einschließlich Mai 2018 vor.

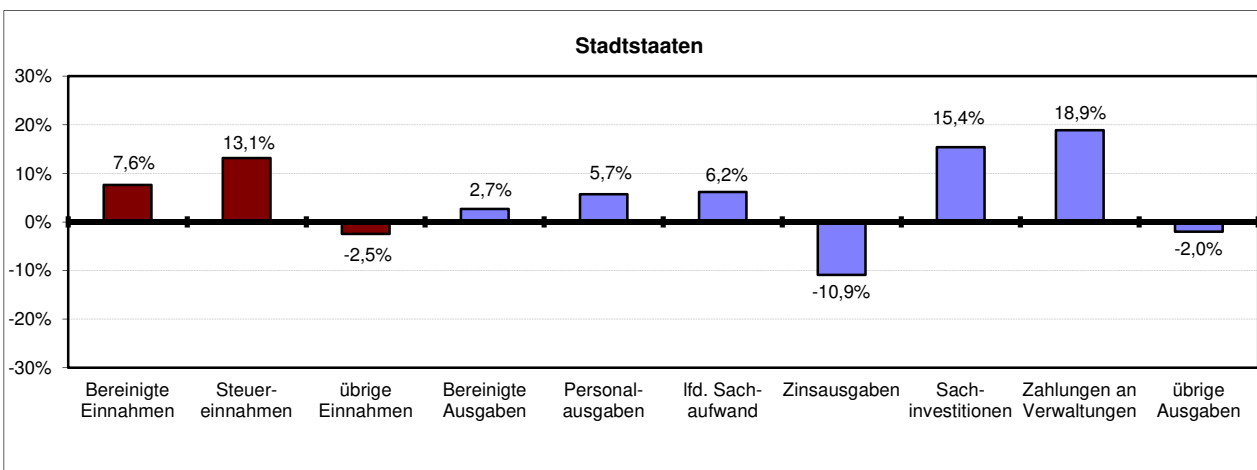
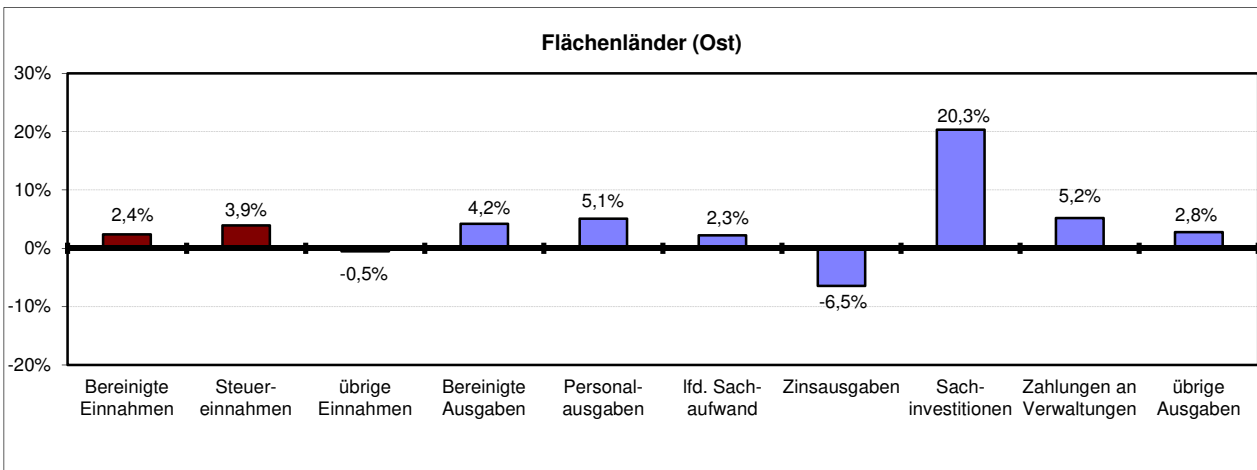
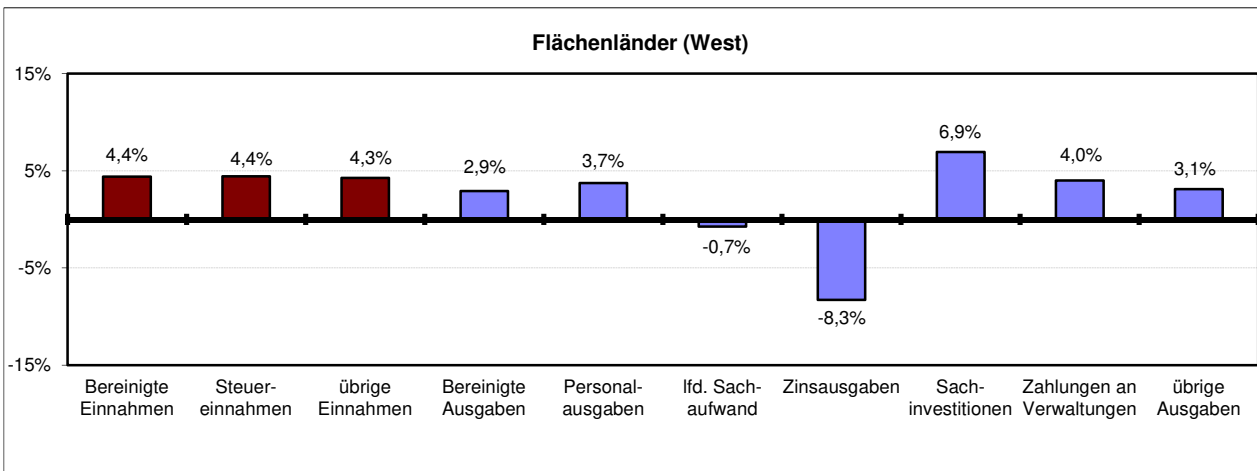
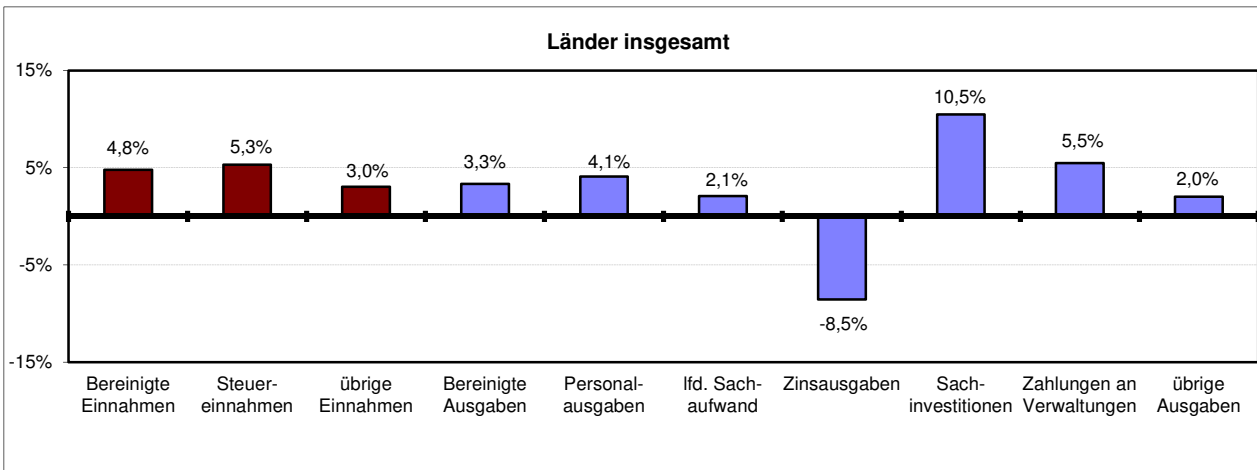
Die Entwicklung der Länderhaushalte stellt sich Ende Mai - wie schon im gesamten Jahr 2018 - deutlich günstiger dar als im vergleichbaren Vorjahreszeitraum. Die Einnahmen der Ländergesamtheit erhöhten sich gegenüber dem Vorjahr um 4,8 % während die Ausgaben um 3,3 % anstiegen. Die Steuereinnahmen der Ländergesamtheit steigen im Vergleich zum Vorjahr um 5,3 % an. Die Ländergesamtheit erzielte bis Ende Mai einen Haushaltsüberschuss von 7,0 Mrd. € und verbesserte damit die Haushaltssituation um 2,2 Mrd. € gegenüber dem entsprechenden Vorjahreszeitraum. Zurzeit gehen die Planungen der Länder insgesamt von einem Finanzierungssaldo in Höhe von -1,0 Mrd. € für das Gesamtjahr 2018 aus.

Die Einnahmen und Ausgaben der Länder bis Mai, die im Einzelnen in den nachfolgenden Tabellen aufgeführt sind, stellen sich insgesamt wie folgt dar:

in Mio €	Flächenländer (West)	Flächenländer (Ost)	Stadtstaaten	Länder insgesamt
Bereinigte Einnahmen	110.999	23.585	19.949	151.210
darunter:				
Steuereinnahmen	87.257	15.836	13.511	116.604
übrige Einnahmen	23.742	7.749	6.438	34.606
Bereinigte Ausgaben	106.459	22.886	18.220	144.242
darunter:				
Personalausgaben	43.602	6.222	6.125	55.949
Lfd. Sachaufwand	6.741	1.606	4.868	13.214
Zinsausgaben an andere Bereiche	4.328	716	1.069	6.113
Sachinvestitionen	1.263	382	238	1.882
Zahlungen an Verwaltungen	33.333	8.774	462	39.246
übrige Ausgaben	17.193	5.187	5.460	27.839
Finanzierungssaldo	+4.540	+699	+1.729	+6.968

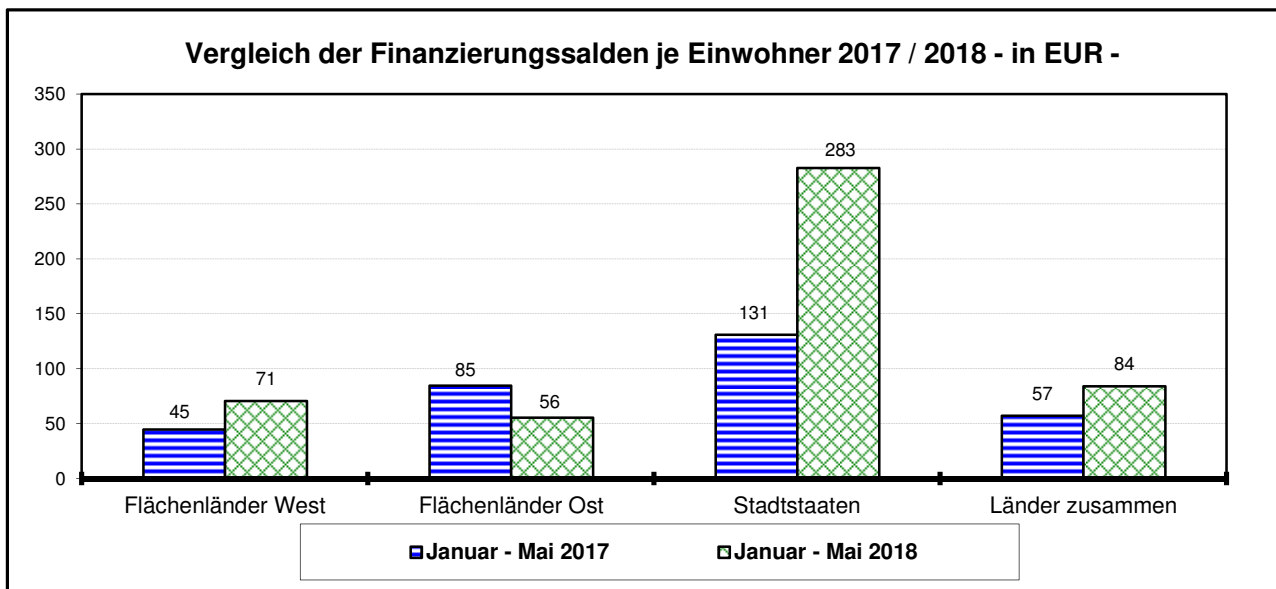
(Länderzusammenfassungen ohne Zahlungen der Länder untereinander)

Veränderungsraten im Vergleich zum Vorjahr



Im Vergleich zu dem geplanten Haushaltsvolumen für das Jahr 2018 entwickelten sich die bis Ende Mai gemeldeten Einnahmen und Ausgaben wie folgt:

in Mio. €	Flächenländer (West)		Flächenländer (Ost)		Stadtstaaten		Länder zusammen	
	Soll	Ist	Soll	Ist	Soll	Ist	Soll	Ist
Bereinigte Einnahmen	273.839	110.999	59.349	23.585	47.471	19.949	372.180	151.210
darunter:								
Steuereinnahmen	219.115	87.257	38.006	15.836	30.160	13.511	287.281	116.604
übrige Einnahmen	54.724	23.742	21.343	7.749	17.311	6.438	84.899	34.606
Bereinigte Ausgaben	274.128	106.459	60.442	22.886	47.068	18.220	373.160	144.242
darunter:								
Personalausgaben	101.961	43.602	15.211	6.222	14.952	6.125	132.123	55.949
lfd. Sachaufwand	19.908	6.741	4.813	1.606	11.852	4.868	36.572	13.214
Zinsausgaben	8.815	4.328	1.568	716	2.648	1.069	13.031	6.113
Sachinvestitionen	5.175	1.263	1.876	382	1.240	238	8.290	1.882
Zahlungen an Verwaltungen	93.168	33.333	22.679	8.774	1.473	462	108.842	39.246
übrige Ausgaben	45.102	17.193	14.296	5.187	14.904	5.460	74.301	27.839
Finanzierungssaldo	-289	4.540	-1.093	699	403	1.729	-980	6.968



Lfd. Nr.	Bezeichnung	Mai 2017			April 2018			Mai 2018		
		Bund	Länder	Ins-gesamt	Bund	Länder	Ins-gesamt	Bund	Länder	Ins-gesamt
	Seit dem 1. Januar gebucht									
1	Bereinigte Einnahmen ¹⁾	129.906	144.327	264.400	107.767	121.463	219.724	133.160	151.210	273.154
	für das laufende Haushaltsjahr									
11	<u>Einnahmen der laufenden Rechnung</u>	129.494	139.705	269.199	107.310	117.294	224.604	132.580	146.453	279.032
111	Steuereinnahmen	121.299	110.740	232.038	98.655	93.630	192.285	122.160	116.604	238.764
112	Einnahmen von Verwaltungen (laufende Rechnung)	1.161	25.240	26.401	957	19.768	20.725	1.204	25.077	26.281
1121	darunter: Allgemeine BEZ	-	1.136	1.136	-	1.067	1.067	-	1.067	1.067
1122	Länderfinanzausgleich ¹⁾	-	-	-	-	-	-	-	-	-
12	<u>Einnahmen der Kapitalrechnung</u>	412	4.622	5.034	457	4.169	4.626	581	4.757	5.338
121	Veräußerungserlöse	50	75	125	40	74	114	47	82	129
1211	darunter: Veräußerungen von Beteiligungen und Kapitalrückzahlungen	3	26	30	-	24	24	-	26	26
122	Einnahmen von Verwaltungen (Kapitalrechnung)	166	3.123	3.289	147	2.725	2.871	220	3.002	3.222
2	Bereinigte Ausgaben ¹⁾	133.429	139.583	263.179	111.803	118.010	220.307	136.111	144.242	269.136
	für das laufende Haushaltsjahr									
21	<u>Ausgaben der laufenden Rechnung</u>	123.710	131.090	254.800	103.289	110.257	213.545	125.877	134.719	260.596
211	Personalausgaben	13.815	53.746	67.561	11.356	45.575	56.931	14.594	55.949	70.543
2111	darunter: Versorgung und Beihilfe	4.180	17.508	21.688	3.432	15.066	18.497	4.354	18.403	22.757
212	Laufender Sachaufwand	9.076	12.946	22.022	7.494	10.375	17.869	9.360	13.214	22.574
2121	darunter: Sächliche Verwaltungsausgaben	5.858	8.565	14.423	4.567	6.810	11.376	5.769	8.554	14.322
213	Zinsausgaben an andere Bereiche	7.722	6.684	14.406	7.440	5.190	12.630	7.515	6.113	13.627
214	Zahlungen an Verwaltungen (laufende Rechnung)	9.524	34.529	44.053	8.440	30.358	38.798	10.416	35.895	46.311
2141	darunter: Länderfinanzausgleich ¹⁾	-	292	292	-	443	443	-	593	593
2142	Zuweisungen an Gemeinden	2	32.269	32.271	1	28.345	28.347	2	33.386	33.388
22	<u>Ausgaben der Kapitalrechnung</u>	9.719	8.493	18.212	8.514	7.639	16.153	10.234	9.523	19.756
221	Sachinvestitionen	2.294	1.704	3.998	1.667	1.402	3.068	2.367	1.882	4.249
222	Zahlungen an Verwaltungen (Kapitalrechnung)	2.399	2.684	5.082	2.408	2.822	5.230	2.531	3.350	5.882
223	nachrichtlich: Investitionsausgaben	9.290	8.303	17.593	8.130	7.406	15.536	9.826	9.285	19.111
3	Mehrein.(+), Mehrausg.(-) (Finanzierungssaldo)	-3.523 ²⁾	4.744	1.222	-4.035 ²⁾	3.453	-581	-2.949 ²⁾	6.968	4.019
	Schuldenaufnahme und Schuldentilgung									
41	Schuldenaufnahme am Kreditmarkt (brutto)	79.300	13.201	92.501	70.250	9.918	80.168	85.442	12.170	97.613
42	Schuldentilgung am Kreditmarkt	80.056	39.437	119.493	88.853	36.105	124.958	90.880	41.828	132.708
43	Aktueller Kapitalmarktsaldo (Nettokreditaufnahme)	-756	-26.236	-26.992	-18.603	-26.187	-44.790	-5.438	-29.658	-35.096
	Zum Ende des Monats bestehende									
	Schwebende Schulden und Kassenbestände									
51	Kassenkredit von Kreditinstituten	-960	8.841	7.881	2.403	10.338	12.741	-1.410	11.545	10.135
52	Geldbestände der Rücklagen und Sondervermögen	-	42.459	42.459	-	24.533	24.533	-	23.946	23.946
53	Kassenbestand ohne schwebende Schulden	18.575	-4.564	14.011	-1.940	-2.881	-4.821	13.174	-1.663	11.511

- Abweichungen durch Runden der Zahlen möglich -

¹⁾ In der Ländersumme ohne Zuweisungen von Ländern im Länderfinanzausgleich, Summe Bund und Länder bereinigt um Verrechnungsverkehr zwischen Bund und Ländern.

²⁾ Einschließlich haushaltstechnische Verechnungen.

lfd. Nr.	Bezeichnung	Baden-Württ.	Bayern ³⁾	Brandenburg	Hessen	Mecklbg.-Vorpom.	Niedersachsen	Nordrh.-Westf.	Rheinl.-Pfalz	Saarland
	Seit dem 1. Januar gebuchte									
1	Bereinigte Einnahmen¹⁾ für das laufende Haushaltsjahr	20.735,0	24.230,6^{a)}	4.905,7	11.314,6	3.164,0	12.156,7	30.374,8	6.608,6	1.672,7
11	<u>Einnahmen der laufenden Rechnung</u>	20.229,5	23.593,1 ^{a)}	4.679,5	10.975,4	2.931,1	12.001,8	29.463,1	6.465,8	1.650,9
111	Steuereinnahmen	16.285,1	19.193,9	3.428,3	8.919,5	1.919,7	9.641,2 ⁴⁾	23.573,4	4.758,6	1.310,7
112	Einnahmen von Verwaltungen (laufende Rechnung)	3.173,8	2.320,3	970,7	1.483,4	799,7	1.734,9	4.637,0	1.299,2	287,2
1121	darunter: Allgemeine BEZ	-	-	67,9	-	52,5	85,2	135,6	49,5	19,5
1122	Länderfinanzausgleich ¹⁾	-	-	155,3	-	226,8	269,2	274,1	141,2	97,4
12	<u>Einnahmen der Kapitalrechnung</u>	505,5	637,5	226,2	339,1	232,9	155,0	911,7	142,7	21,8
121	Veräußerungserlöse	0,2	0,1	7,3	2,5	1,9	1,9	8,0	28,6	0,8
1211	darunter: Veräußerungen von Beteiligungen und Kapitalrückzahlungen	-	-	-	-	-	1,2	-	22,8	0,7
122	Einnahmen von Verwaltungen (Kapitalrechnung)	403,9	507,5	135,2	241,0	110,5	111,8	492,7	84,2	18,1
2	Bereinigte Ausgaben¹⁾ für das laufende Haushaltsjahr	19.143,3	23.068,9^{b)}	4.613,9	11.106,0	3.146,3	12.001,9	27.992,8	7.151,7	1.884,2
21	<u>Ausgaben der laufenden Rechnung</u>	18.127,7	21.428,1 ^{b)}	4.341,4	10.604,3	2.754,3	11.681,8	25.339,6	6.930,1	1.793,5
211	Personalausgaben	8.082,9	10.185,3	1.314,5	3.943,1	812,1	5.007,1 ²⁾	10.663,1 ²⁾	2.995,6	745,1
2111	darunter: Versorgung und Beihilfe	3.022,4	3.252,3	175,5	1.449,1	85,1	1.819,2	4.100,4	1.051,8	312,2
212	Laufender Sachaufwand	889,0	1.799,0	276,3	800,7	203,7	781,9	1.688,9	405,5	84,0
2121	darunter: Sächliche Verwaltungsausgaben	799,4	1.508,4	239,4	677,1	172,2	537,8	1.273,6	294,3	71,6
213	Zinsausgaben an andere Bereiche	860,9	341,5 ^{b)}	128,3	575,2	78,0	449,8	1.306,5	345,8	237,9
214	Zahlungen an Verwaltungen (laufende Rechnung)	5.280,9	6.765,7	1.923,6	3.664,3	1.043,0	3.630,7	8.229,8	2.273,5	384,3
2141	darunter: Länderfinanzausgleich ¹⁾	1.201,4	2.501,8	-	1.035,7	-	-	-	-	-
2142	Zuweisungen an Gemeinden	4.031,3	4.236,0	1.671,8	2.501,1	877,3	3.509,2	8.143,9	2.243,2	377,2
22	<u>Ausgaben der Kapitalrechnung</u>	1.015,6	1.640,7	272,5	501,7	392,0	320,1	2.653,2	221,6	90,7
221	Sachinvestitionen	234,4	605,4	15,5	158,8	84,6	51,0	109,7	29,1	16,1
222	Zahlungen an Verwaltungen (Kapitalrechnung)	503,2	507,8	70,7	165,4	223,6	60,4	807,6	129,2	15,8
223	nachrichtlich: Investitionsausgaben	981,4	1.601,0	272,3	477,3	392,0	320,1	2.566,2	204,3	85,9
3	Mehrein.(+), Mehrausg.(-) (Finanzierungssaldo)	1.591,7	1.161,8^{c)}	291,8	208,6	17,7	154,8	2.382,1	-543,2	-211,6
	Schuldenaufnahme und Schuldentilgung									
41	Schuldenaufnahme am Kreditmarkt (brutto)	1.062,0	1.065,0	300,0	-	-	1.922,1	1.228,9	1.148,5	511,4
42	Schuldentilgung am Kreditmarkt	9.085,3	2.849,9 ^{d)}	750,0	3.973,9	55,0	3.997,2	7.270,9	2.255,5	555,1
43	Aktueller Kapitalmarktsaldo (Nettokreditaufnahme)	-8.023,3	-1.784,9 ^{e)}	-450,0	-3.973,9	-55,0	-2.075,1	-6.042,0	-1.107,0	-43,7
	Zum Ende des Monats bestehende									
	Schwebende Schulden und Kassenbestände									
51	Kassenkredit von Kreditinstituten	650,0	2.110,0	730,0	3.425,0	25,0	-	-	1.258,8	97,5
52	Geldbestände der Rücklagen und Sondervermögen	600,4	-	-27,1	1.882,9	1.168,1	4.284,5	6.517,9	34,8	220,7
53	Kassenbestand ohne schwebende Schulden	-51,3	-1,1	-1.148,1	-1.882,5	1.597,3	1.631,4	2.336,3	-1.213,5	-34,6

- Abweichungen durch Runden der Zahlen möglich -

¹⁾ In der Ländersumme ohne Zuweisungen von Ländern im Länderfinanzausgleich.

²⁾ ohne Juni-Bezüge.

³⁾ BY - Davon Stabilisierungsfonds Finanzmarkt und BayernLB: a) 42,1 Mio. €, b) 161,8 Mio. €, c) -119,6 Mio. €, d) 350,0 Mio. €, e) -350,0 Mio. €.

⁴⁾ NI - Einschl. Steuereinnahmen aus 1301-07911 (Gewerbsteuer im nds. Küstengewässer/Festlandssockel) i. H. v. rd. 10,4 Mio. €.

lfd. Nr.	Bezeichnung	Sachsen	Sachsen-Anhalt	Schlesw.-Holst	Thüringen	Berlin	Bremen	Hamburg	Länder zusammen
	Seit dem 1. Januar gebuchte								
1	Bereinigte Einnahmen ¹⁾ für das laufende Haushaltsjahr	7.487,2	3.935,9	4.728,7	4.092,5	11.518,6	2.092,8	6.362,3	151.210,1
11	<u>Einnahmen der laufenden Rechnung</u>	6.976,2	3.807,1	4.522,6	3.873,9	11.133,8	2.034,0	6.285,7	146.452,9
111	Steuereinnahmen	5.054,9	2.674,3	3.575,0	2.758,8	6.962,1	1.372,8	5.176,1	116.604,4
112	Einnahmen von Verwaltungen (laufende Rechnung)	1.646,4	969,7	678,6	914,9	3.157,0	456,7	547,0	25.076,5
1121	darunter: Allgemeine BEZ	117,1	55,0	19,6	61,6	346,9	56,8	-	1.067,2
1122	Länderfinanzausgleich ¹⁾	504,7	207,4	40,9	269,9	1.758,9	224,8	-	-
12	<u>Einnahmen der Kapitalrechnung</u>	511,0	128,8	206,1	218,6	384,8	58,8	76,6	4.757,1
121	Veräußerungserlöse	0,5	1,2	0,8	2,5	23,8	-	1,6	81,7
1211	darunter: Veräußerungen von Beteiligungen und Kapitalrückzahlungen	-	-	-	-	0,8	-	-	25,5
122	Einnahmen von Verwaltungen (Kapitalrechnung)	219,6	103,4	160,0	119,9	207,6	43,4	43,0	3.001,8
2	Bereinigte Ausgaben ¹⁾ für das laufende Haushaltsjahr	7.062,3	4.190,3	4.933,4	3.873,1	10.942,3	2.007,8	5.294,7	144.242,3
21	<u>Ausgaben der laufenden Rechnung</u>	6.485,0	3.913,9	4.684,2	3.510,5	10.332,0	2.001,8	5.075,8	134.719,2
211	Personalausgaben	1.950,9	1.042,5	1.980,1	1.101,9	3.817,4	716,4	1.591,0	55.949,0
2111	darunter: Versorgung und Beihilfe	174,7	135,6	769,7	122,5	1.062,0	253,3	617,0	18.402,8
212	Laufender Sachaufwand	420,5	462,1	291,8	243,0	2.927,3	384,8	1.555,6	13.214,1
2121	darunter: Sächliche Verwaltungsausgaben	320,3	120,6	238,0	170,9	1.157,4	144,6	828,1	8.553,7
213	Zinsausgaben an andere Bereiche	98,2	248,4	210,7	162,7	664,4	188,5	215,7	6.112,5
214	Zahlungen an Verwaltungen (laufende Rechnung)	2.418,1	1.256,2	1.634,0	1.303,2	149,8	53,6	55,1	35.895,2
2141	darunter: Länderfinanzausgleich ¹⁾	-	-	-	-	-	-	24,5	592,8
2142	Zuweisungen an Gemeinden	2.068,7	1.032,6	1.571,3	1.112,2	1,4	4,5	4,7	33.386,4
22	<u>Ausgaben der Kapitalrechnung</u>	577,3	276,3	249,2	362,5	610,3	120,1	218,8	9.522,6
221	Sachinvestitionen	158,9	50,5	58,1	72,1	122,1	14,3	101,4	1.882,0
222	Zahlungen an Verwaltungen (Kapitalrechnung)	204,2	135,5	103,0	196,3	176,2	51,4	-	3.350,3
223	nachrichtlich: Investitionsausgaben	577,4	276,3	248,7	362,5	582,2	118,6	218,8	9.285,0
3	Mehrein.(+), Mehrausg.(-) (Finanzierungssaldo)	424,9	-254,4	-204,7	219,4	576,3	85,0	1.067,6	6.967,8
	Schuldenaufnahme und Schuldentilgung								
41	Schuldenaufnahme am Kreditmarkt (brutto)	-	1.367,5	255,3	39,5	1.865,5	654,5	750,0	12.170,2
42	Schuldentilgung am Kreditmarkt	693,2	1.770,7	533,2	861,7	4.652,4	1.467,6	1.056,2	41.827,8
43	Aktueller Kapitalmarktsaldo (Nettokreditaufnahme)	-693,2	-403,2	-277,9	-822,2	-2.786,9	-813,1	-306,2	-29.657,6
	Zum Ende des Monats bestehende								
	Schwebende Schulden und Kassenbestände								
51	Kassenkredit von Kreditinstituten	-	101,0	-	-	1.239,5	1.904,3	4,0	11.545,1
52	Geldbestände der Rücklagen und Sondervermögen	4.582,0	156,4	-	1.366,8	1.317,5	1.414,6	426,5	23.946,0
53	Kassenbestand ohne schwebende Schulden	-	-17,8	-478,7	-177,3	-1.229,0	-1.755,3	761,4	-1.662,8

- Abweichungen durch Runden der Zahlen möglich -

¹⁾ In der Ländersumme ohne Zuweisungen von Ländern im Länderfinanzausgleich.

²⁾ ohne Juni-Bezüge.

³⁾ BY - Davon Stabilisierungsfonds Finanzmarkt und BayernLB: a) 42,1 Mio. €, b) 161,8 Mio. €, c) -119,6 Mio. €, d) 350,0 Mio. €, e) -350,0 Mio. €.

⁴⁾ NI - Einschl. Steuereinnahmen aus 1301-07911 (Gewerbsteuer im nds. Küstengewässer/Festlandssockel) i. H. v. rd. 10,4 Mio. €.