

Entwicklung der Länderhaushalte bis einschließlich August 2018

Das Bundesministerium der Finanzen legt Zusammenfassungen über die Haushaltsentwicklung der Länder bis einschließlich August 2018 vor.

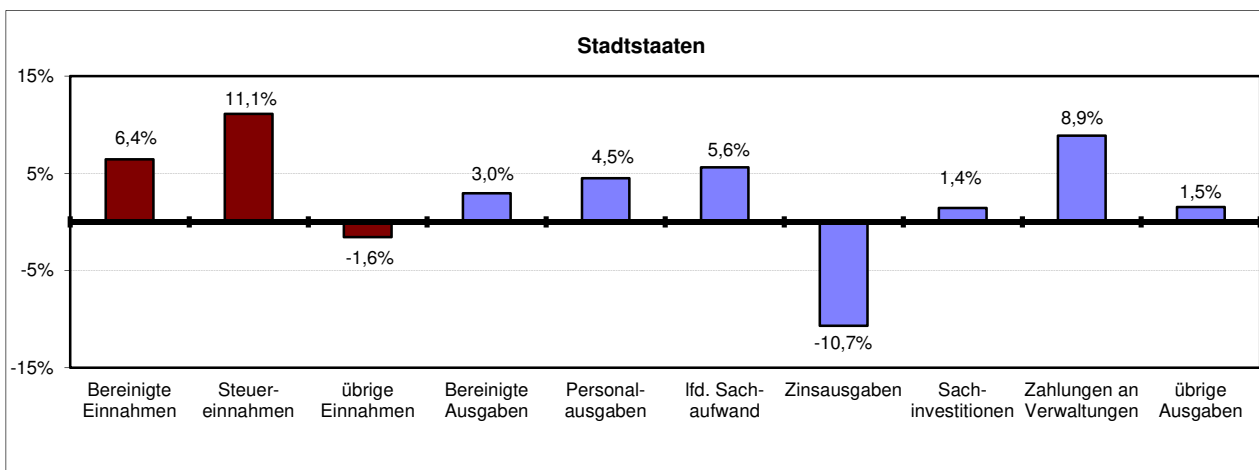
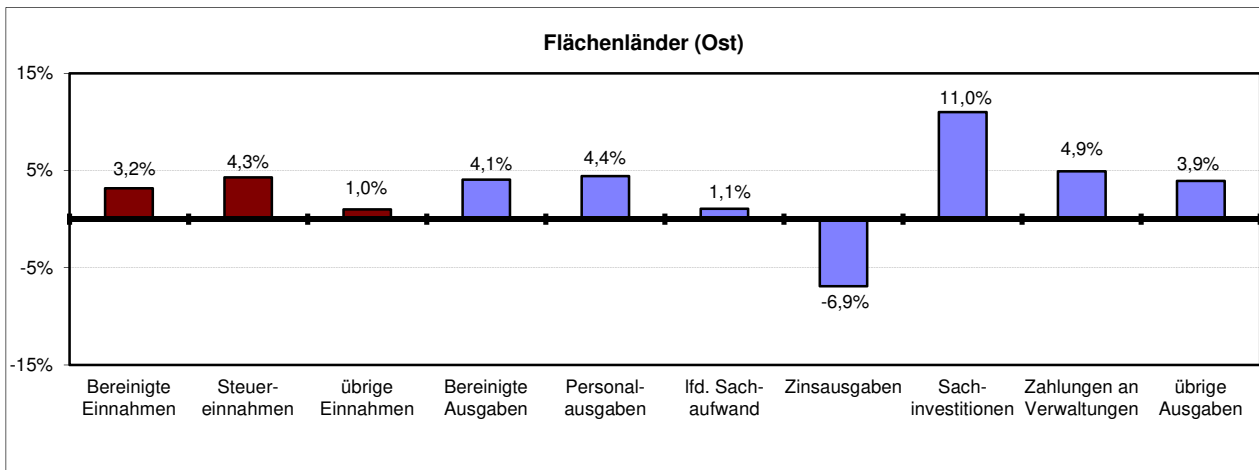
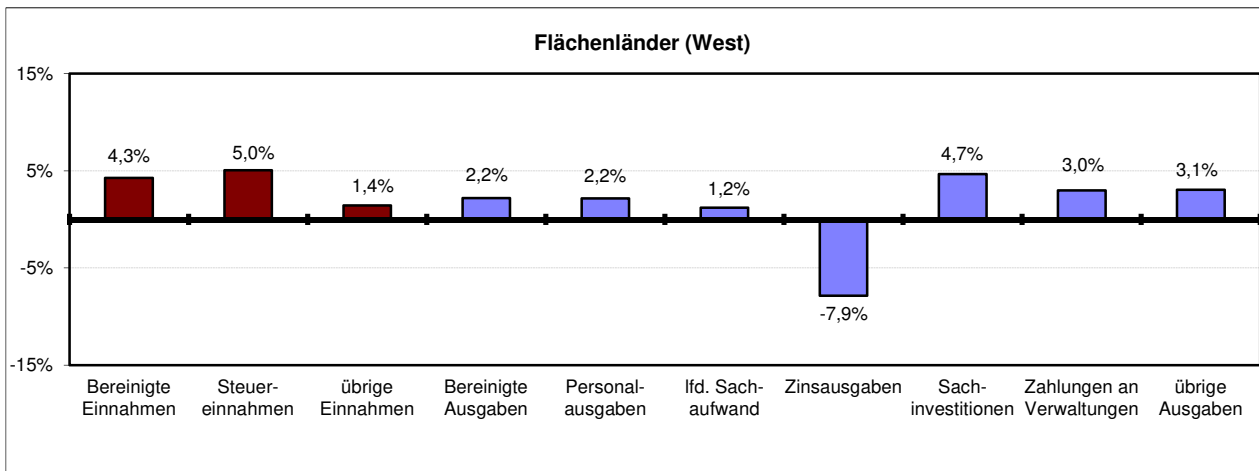
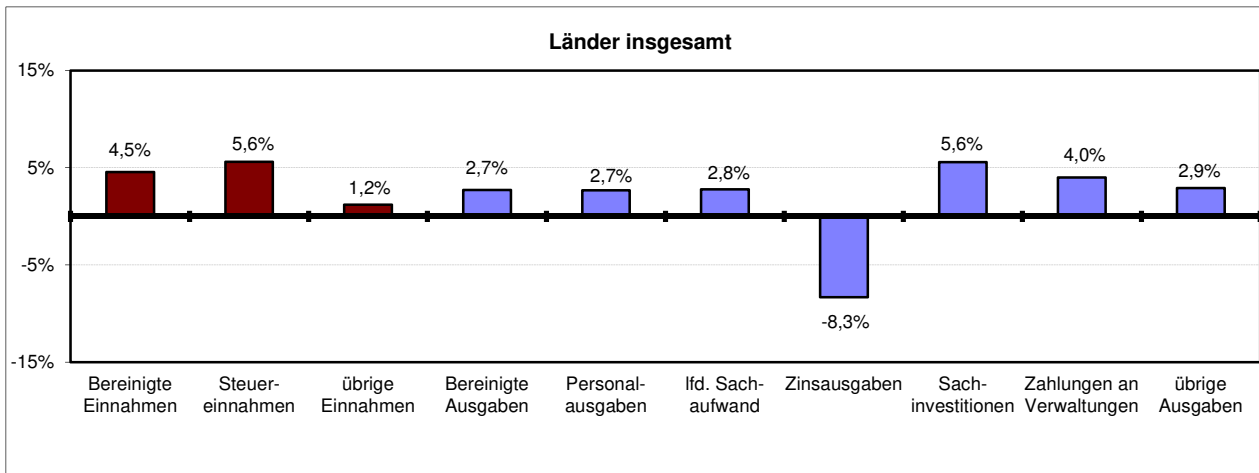
Die Entwicklung der Länderhaushalte stellt sich auch Ende August weiterhin deutlich günstiger dar als im vergleichbaren Vorjahreszeitraum. Die Einnahmen der Ländergesamtheit erhöhten sich gegenüber dem Vorjahr um 4,5 % während die Ausgaben um 2,7 % anstiegen. Die Steuereinnahmen der Ländergesamtheit stiegen im Vergleich zum Vorjahr um 5,6 % an. Die Ländergesamtheit erzielte bis Ende August einen Haushaltsüberschuss von 14,6 Mrd. € und verbesserte damit die Haushaltssituation um rund 4,7 Mrd. € gegenüber dem entsprechenden Vorjahreszeitraum. Zurzeit gehen die Planungen der Länder insgesamt von einem Finanzierungsdefizit von -3,6 Mrd. € für das Gesamtjahr 2018 aus.

Die Einnahmen und Ausgaben der Länder bis August, die im Einzelnen in den nachfolgenden Tabellen aufgeführt sind, stellen sich insgesamt wie folgt dar:

in Mio €	Flächenländer (West)	Flächenländer (Ost)	Stadtstaaten	Länder insgesamt
Bereinigte Einnahmen	184.220	38.618	32.792	250.026
darunter:				
Steuereinnahmen	144.800	25.529	21.617	191.945
übrige Einnahmen	39.420	13.090	11.175	58.081
Bereinigte Ausgaben	174.556	36.765	29.669	235.386
darunter:				
Personalausgaben	68.169	9.865	9.864	87.897
Lfd. Sachaufwand	11.264	2.644	8.023	21.930
Zinsausgaben an andere Bereiche	5.788	967	1.656	8.410
Sachinvestitionen	2.359	758	407	3.524
Zahlungen an Verwaltungen	56.420	14.184	693	65.693
übrige Ausgaben	30.558	8.348	9.027	47.932
Finanzierungssaldo	+9.664	+1.854	+3.123	+14.640

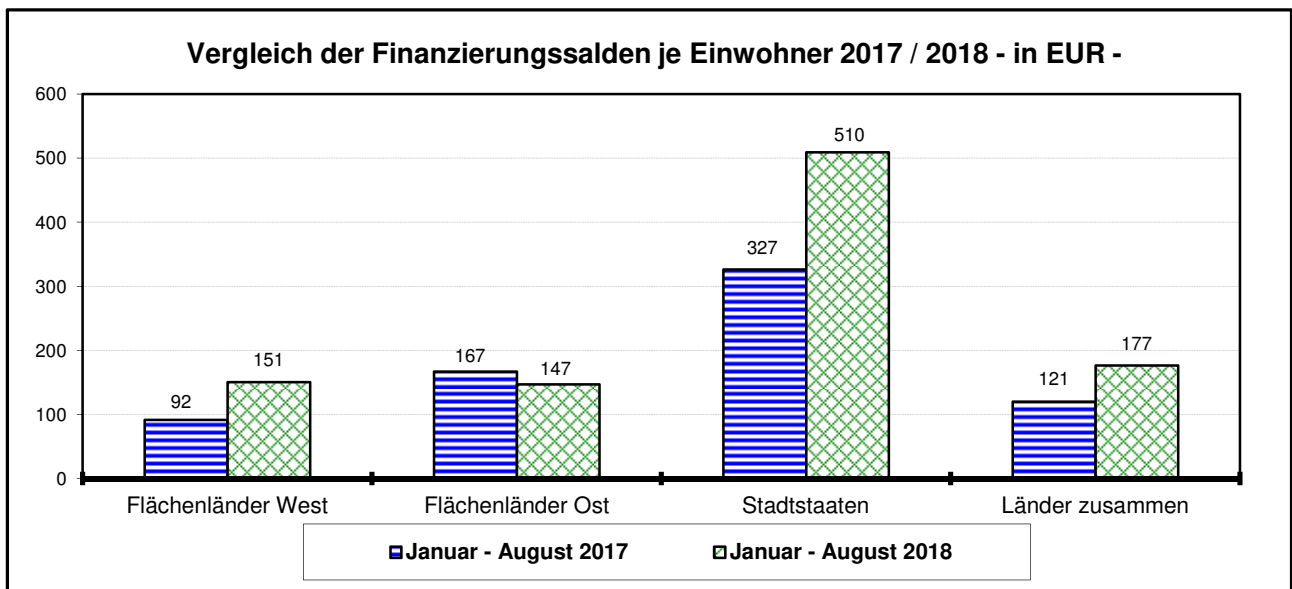
(Länderzusammenfassungen ohne Zahlungen der Länder untereinander)

Veränderungsraten im Vergleich zum Vorjahr



Im Vergleich zu dem geplanten Haushaltsvolumen für das Jahr 2018 entwickelten sich die bis Ende August gemeldeten Einnahmen und Ausgaben wie folgt:

in Mio. €	Flächenländer (West)		Flächenländer (Ost)		Stadtstaaten		Länder zusammen	
	Soll	Ist	Soll	Ist	Soll	Ist	Soll	Ist
Bereinigte Einnahmen	274.076	184.220	59.349	38.618	47.471	32.792	372.417	250.026
darunter:								
Steuereinnahmen	219.427	144.800	38.006	25.529	30.160	21.617	287.593	191.945
übrige Einnahmen	54.649	39.420	21.343	13.090	17.311	11.175	84.824	58.081
Bereinigte Ausgaben	276.950	174.556	60.442	36.765	47.068	29.669	375.982	235.386
darunter:								
Personalausgaben	101.833	68.169	15.211	9.865	14.952	9.864	131.996	87.897
lfd. Sachaufwand	19.908	11.264	4.813	2.644	11.852	8.023	36.572	21.930
Zinsausgaben	8.815	5.788	1.568	967	2.648	1.656	13.031	8.410
Sachinvestitionen	5.175	2.359	1.876	758	1.240	407	8.290	3.524
Zahlungen an Verwaltungen	93.168	56.420	22.679	14.184	1.473	693	108.842	65.693
übrige Ausgaben	48.051	30.558	14.296	8.348	14.904	9.027	77.251	47.932
Finanzierungssaldo	-2.874	9.664	-1.093	1.854	403	3.123	-3.565	14.640



Lfd. Nr.	Bezeichnung	August 2017			Juli 2018			August 2018		
		Bund	Länder	Ins-gesamt	Bund	Länder	Ins-gesamt	Bund	Länder	Ins-gesamt
	Seit dem 1. Januar gebuchte									
1	Bereinigte Einnahmen ¹⁾	206.744	239.176	428.900	196.201	221.215	401.129	221.386	250.026	453.190
	für das laufende Haushaltsjahr									
11	<u>Einnahmen der laufenden Rechnung</u>	205.744	230.891	436.634	195.060	214.245	409.306	219.657	242.512	462.169
111	Steuereinnahmen	192.392	181.781	374.174	181.905	169.912	351.818	203.977	191.945	395.922
112	Einnahmen von Verwaltungen (laufende Rechnung)	1.930	42.961	44.891	1.715	37.058	38.773	1.971	42.500	44.471
1121	darunter: Allgemeine BEZ	-	2.479	2.479	-	2.328	2.328	-	2.328	2.328
1122	Länderfinanzausgleich ¹⁾	-	-	-	-	-	-	-	-	-
12	<u>Einnahmen der Kapitalrechnung</u>	1.001	8.286	9.286	1.140	6.970	8.110	1.729	7.514	9.243
121	Veräußerungserlöse	77	1.128	1.204	64	102	166	74	108	182
1211	darunter: Veräußerungen von Beteiligungen und Kapitalrückzahlungen	3	1.039	1.042	-	26	26	0	26	26
122	Einnahmen von Verwaltungen (Kapitalrechnung)	319	4.669	4.988	397	4.522	4.919	400	4.847	5.247
2	Bereinigte Ausgaben ¹⁾	219.305	229.201	431.486	193.242	204.918	381.872	222.186	235.386	439.349
	für das laufende Haushaltsjahr									
21	<u>Ausgaben der laufenden Rechnung</u>	200.116	213.329	413.446	177.205	190.039	367.245	203.782	218.324	422.106
211	Personalausgaben	21.801	85.609	107.410	19.367	77.333	96.700	21.965	87.897	109.862
2111	darunter: Versorgung und Beihilfe	6.556	28.093	34.649	5.813	25.557	31.370	6.573	29.094	35.667
212	Laufender Sachaufwand	15.343	21.341	36.684	13.685	19.057	32.742	15.934	21.930	37.864
2121	darunter: Sächliche Verwaltungsausgaben	9.499	14.149	23.648	8.248	12.442	20.690	9.566	14.378	23.944
213	Zinsausgaben an andere Bereiche	16.270	9.173	25.443	14.279	7.642	21.922	15.212	8.410	23.622
214	Zahlungen an Verwaltungen (laufende Rechnung)	15.747	57.865	73.612	14.433	53.171	67.604	19.188	59.787	78.976
2141	darunter: Länderfinanzausgleich ¹⁾	-	375	375	-	246	246	-	378	378
2142	Zuweisungen an Gemeinden	2	54.301	54.304	2	50.149	50.151	2	56.260	56.262
22	<u>Ausgaben der Kapitalrechnung</u>	19.189	15.871	35.060	16.036	14.878	30.915	18.404	17.062	35.465
221	Sachinvestitionen	5.043	3.338	8.380	4.207	2.943	7.150	5.204	3.524	8.727
222	Zahlungen an Verwaltungen (Kapitalrechnung)	3.916	5.301	9.217	3.641	5.263	8.903	3.812	5.906	9.717
223	nachrichtlich: Investitionsausgaben	18.617	15.484	34.101	15.506	14.465	29.970	17.843	16.638	34.481
3	Mehrein.(+), Mehrausg.(-) (Finanzierungssaldo)	-12.560 ²⁾	9.975	-2.585	2.961 ²⁾	16.297	19.258	-798 ²⁾	14.640	13.842
	Schuldenaufnahme und Schuldentilgung									
41	Schuldenaufnahme am Kreditmarkt (brutto)	121.682	28.848	150.530	112.919	24.404	137.323	127.976	28.909	156.885
42	Schuldentilgung am Kreditmarkt	117.296	54.393	171.690	124.396	55.764	180.160	131.437	58.520	189.956
43	Aktueller Kapitalmarktsaldo (Nettokreditaufnahme)	4.386	-25.545	-21.159	-11.476	-31.360	-42.835	-3.460	-29.611	-33.071
	Zum Ende des Monats bestehende									
	Schwebende Schulden und Kassenbestände									
51	Kassenkredit von Kreditinstituten	1.845	8.586	10.431	3.977	7.442	11.419	836	8.524	9.360
52	Geldbestände der Rücklagen und Sondervermögen	-	20.127	20.127	-	25.730	25.730	-	25.354	25.354
53	Kassenbestand ohne schwebende Schulden	9.026	-1.417	7.608	4.599	5.128	9.727	20.139	5.936	26.074

- Abweichungen durch Runden der Zahlen möglich -

¹⁾ In der Ländersumme ohne Zuweisungen von Ländern im Länderfinanzausgleich, Summe Bund und Länder bereinigt um Verrechnungsverkehr zwischen Bund und Ländern.

²⁾ Einschließlich haushaltstechnische Verechnungen.

lfd. Nr.	Bezeichnung	Baden-Württ.	Bayern ³⁾	Brandenburg	Hessen	Mecklbg.-Vorpom.	Niedersachsen	Nordrh.-Westf.	Rheinl.-Pfalz	Saarland
	Seit dem 1. Januar gebuchte									
1	Bereinigte Einnahmen¹⁾	33.483,3	40.687,4^{a)}	7.824,5	18.067,4	5.285,4	22.158,8	49.196,1	11.313,4	2.897,0
	für das laufende Haushaltsjahr									
11	<u>Einnahmen der laufenden Rechnung</u>	32.749,8	39.656,2 ^{a)}	7.478,9	17.542,5	4.814,0	21.910,8	47.623,9	11.091,7	2.860,7
111	Steuereinnahmen	26.091,7	32.793,6	5.360,6	14.269,8	3.171,8	16.891,5 ⁴⁾	38.292,5	8.331,7	2.070,3
112	Einnahmen von Verwaltungen (laufende Rechnung)	5.353,1	3.711,0	1.693,5	2.319,6	1.366,3	2.873,1	7.279,6	2.115,7	706,4
1121	darunter: Allgemeine BEZ	-	-	134,6	-	110,0	200,0	337,9	101,7	44,2
1122	Länderfinanzausgleich ¹⁾	-	-	306,0	-	363,8	489,8	614,2	238,2	141,7
12	<u>Einnahmen der Kapitalrechnung</u>	733,5	1.031,2	345,5	524,9	471,4	248,0	1.572,2	221,7	36,4
121	Veräußerungserlöse	0,4	0,2	8,7	3,5	3,9	2,1	10,7	28,9	1,1
1211	darunter: Veräußerungen von Beteiligungen und Kapitalrückzahlungen	-	-	-	-	-	1,2	-	22,8	1,0
122	Einnahmen von Verwaltungen (Kapitalrechnung)	553,9	838,9	245,3	396,4	223,0	181,6	868,7	155,6	30,9
2	Bereinigte Ausgaben¹⁾	31.163,2	37.323,7^{b)}	7.488,0	17.834,2	4.964,6	19.607,9	48.488,2	11.093,8	2.866,2
	für das laufende Haushaltsjahr									
21	<u>Ausgaben der laufenden Rechnung</u>	29.098,6	34.145,3 ^{b)}	6.972,2	16.895,9	4.370,7	19.004,5	44.203,5	10.697,3	2.698,3
211	Personalausgaben	12.341,6	15.600,1	2.002,9	6.332,9	1.312,0	8.067,8 ²⁾	17.133,8 ²⁾	4.554,6	1.136,7
2111	darunter: Versorgung und Beihilfe	4.652,3	4.996,2	272,7	2.335,0	142,7	2.956,6	6.622,7	1.603,8	478,1
212	Laufender Sachaufwand	1.462,2	2.965,2	460,5	1.426,5	343,4	1.221,8	2.849,1	757,8	132,1
2121	darunter: Sächliche Verwaltungsausgaben	1.338,7	2.462,9	397,0	1.206,1	289,4	895,8	2.128,9	563,2	110,8
213	Zinsausgaben an andere Bereiche	1.077,4	447,5 ^{c)}	197,0	759,4	119,3	688,1	1.792,9	434,3	281,3
214	Zahlungen an Verwaltungen (laufende Rechnung)	9.636,0	11.553,1	3.059,8	5.896,9	1.757,7	6.011,6	14.018,1	3.510,3	585,8
2141	darunter: Länderfinanzausgleich ¹⁾	1.937,1	3.985,4	-	1.650,6	-	-	-	-	-
2142	Zuweisungen an Gemeinden	7.627,1	7.491,7	2.660,1	4.076,6	1.433,3	5.863,7	13.806,1	3.457,1	575,4
22	<u>Ausgaben der Kapitalrechnung</u>	2.064,5	3.178,5	515,8	938,3	593,9	603,4	4.284,7	396,5	167,9
221	Sachinvestitionen	439,4	1.111,7	34,8	295,0	159,4	105,9	227,6	46,3	23,6
222	Zahlungen an Verwaltungen (Kapitalrechnung)	966,3	962,7	131,0	316,0	313,5	126,7	1.423,4	236,8	32,3
223	nachrichtlich: Investitionsausgaben	2.013,0	3.107,5	515,3	895,3	593,9	603,4	4.116,5	363,1	161,2
3	Mehrein(+), Mehrausg.(-) (Finanzierungssaldo)	2.320,1	3.363,6^{d)}	336,5	233,2	320,8	2.550,9	707,9	219,6	30,8
	Schuldenaufnahme und Schuldentilgung									
41	Schuldenaufnahme am Kreditmarkt (brutto)	4.153,5	1.065,0	800,0	783,0	-	3.997,1	5.818,9	1.883,5	511,5
42	Schuldentilgung am Kreditmarkt	12.690,3	3.102,7 ^{e)}	1.245,0	5.359,5	55,4	6.669,0	11.039,4	3.185,5	701,0
43	Aktueller Kapitalmarktsaldo (Nettokreditaufnahme)	-8.536,8	-2.037,7 ^{f)}	-445,0	-4.576,5	-55,4	-2.671,9	-5.220,5	-1.302,0	-189,5
	Zum Ende des Monats bestehende									
	Schwebende Schulden und Kassenbestände									
51	Kassenkredit von Kreditinstituten	-	1.515,0	620,0	4.310,0	28,0	-	-	649,9	-
52	Geldbestände der Rücklagen und Sondervermögen	594,8	-	-28,9	1.881,7	1.165,4	4.435,2	6.542,7	28,4	245,8
53	Kassenbestand ohne schwebende Schulden	132,0	33,0	-1.139,5	-2.461,6	1.838,7	3.549,5	3.774,9	-640,9	87,1

- Abweichungen durch Runden der Zahlen möglich -

¹⁾ In der Ländersumme ohne Zuweisungen von Ländern im Länderfinanzausgleich.

²⁾ ohne September-Bezüge.

³⁾ BY - Davon Stabilisierungsfonds Finanzmarkt und BayernLB: a) 42,1 Mio. €, b) 198,8 Mio. €, c) 198,7 Mio. €, d) -156,6 Mio. €, e) 350,0 Mio. €, f) -350,0 Mio. €.

⁴⁾ NI - Einschl. Steuereinnahmen aus 1301-07911 (Gewerbesteuer im nds. Küstengewässer/Festlandsockel) i. H. v. rd. 11,0 Mio. €.

lfd. Nr.	Bezeichnung	Sachsen	Sachsen-Anhalt	Schlesw.-Holst.	Thüringen	Berlin	Bremen	Hamburg	Länder zusammen
	Seit dem 1. Januar gebuchte								
1	Bereinigte Einnahmen ¹⁾	12.121,0	6.808,3	8.008,0	6.579,0	19.004,6	3.709,8	10.090,7	250.026,3
	für das laufende Haushaltsjahr								
11	<u>Einnahmen der laufenden Rechnung</u>	11.375,2	6.530,9	7.738,6	6.246,2	18.508,7	3.619,1	9.973,1	242.511,9
111	Steuereinnahmen	8.114,5	4.496,9	6.058,5	4.384,9	11.213,2	2.160,6	8.243,1	191.945,2
112	Einnahmen von Verwaltungen (laufende Rechnung)	2.780,8	1.726,3	1.254,3	1.571,8	5.734,4	1.123,7	890,0	42.499,6
1121	darunter: Allgemeine BEZ	258,3	118,9	59,3	136,1	705,1	121,8	-	2.327,9
1122	Länderfinanzausgleich ¹⁾	826,8	349,9	107,9	442,6	2.938,5	389,0	-	-
12	<u>Einnahmen der Kapitalrechnung</u>	745,8	277,3	269,4	332,8	495,8	90,7	117,6	7.514,2
121	Veräußerungserlöse	0,6	2,3	1,2	3,7	37,4	0,1	3,1	107,9
1211	darunter: Veräußerungen von Beteiligungen und Kapitalrückzahlungen	-	-	-	-	0,8	-	0,0	25,8
122	Einnahmen von Verwaltungen (Kapitalrechnung)	340,2	249,0	197,7	185,1	241,5	73,4	65,8	4.847,0
2	Bereinigte Ausgaben ¹⁾	11.334,3	6.834,5	7.770,6	6.143,3	17.579,1	3.466,3	8.636,8	235.386,3
	für das laufende Haushaltsjahr								
21	<u>Ausgaben der laufenden Rechnung</u>	10.178,0	6.296,6	7.283,3	5.539,4	16.674,7	3.235,8	8.238,7	218.324,4
211	Personalausgaben	3.121,5	1.668,4	3.001,1	1.760,0	6.034,2	1.131,9	2.697,6	87.897,1
2111	darunter: Versorgung und Beihilfe	293,9	220,4	1.164,7	199,5	1.699,7	397,4	1.058,7	29.094,4
212	Laufender Sachaufwand	695,0	723,8	449,1	420,8	4.902,2	632,1	2.488,4	21.930,0
2121	darunter: Sächliche Verwaltungsausgaben	536,3	209,5	364,3	284,5	2.041,3	253,0	1.296,2	14.377,9
213	Zinsausgaben an andere Bereiche	122,3	304,1	306,8	224,2	1.044,9	303,4	307,2	8.410,1
214	Zahlungen an Verwaltungen (laufende Rechnung)	3.794,2	2.166,1	2.598,8	2.019,9	248,4	81,3	57,8	59.787,4
2141	darunter: Länderfinanzausgleich ¹⁾	-	-	-	-	-	-	13,2	377,9
2142	Zuweisungen an Gemeinden	3.225,6	1.821,6	2.492,7	1.712,8	2,1	7,1	6,7	56.259,7
22	<u>Ausgaben der Kapitalrechnung</u>	1.156,3	537,8	487,3	603,8	904,3	230,5	398,2	17.061,7
221	Sachinvestitionen	319,7	110,4	109,1	133,6	210,6	26,4	170,0	3.523,5
222	Zahlungen an Verwaltungen (Kapitalrechnung)	434,7	239,7	136,5	267,2	225,2	93,8	0,1	5.905,9
223	nachrichtlich: Investitionsausgaben	1.156,6	537,8	486,3	603,8	858,2	227,5	398,1	16.637,5
3	Mehrein.(+), Mehrausg.(-) (Finanzierungssaldo)	786,7	-26,2	237,4	435,7	1.425,5	243,6	1.453,9	14.640,0
	Schuldenaufnahme und Schuldentilgung								
41	Schuldenaufnahme am Kreditmarkt (brutto)	-	1.965,5	1.816,2	39,5	3.870,5	954,5	1.250,0	28.908,7
42	Schuldentilgung am Kreditmarkt	1.168,2	2.143,5	1.528,1	1.052,3	6.044,7	1.362,4	1.172,6	58.519,6
43	Aktueller Kapitalmarktsaldo (Nettokreditaufnahme)	-1.168,2	-178,0	288,1	-1.012,8	-2.174,2	-408,0	77,4	-29.611,0
	Zum Ende des Monats bestehende								
	Schwebende Schulden und Kassenbestände								
51	Kassenkredit von Kreditinstituten	-	273,9	-	-	-	1.123,0	4,0	8.523,8
52	Geldbestände der Rücklagen und Sondervermögen	5.624,0	149,3	-	1.366,8	1.539,8	1.405,2	403,9	25.354,1
53	Kassenbestand ohne schwebende Schulden	-	-222,5	530,8	-112,2	11,4	-976,3	1.531,3	5.935,7

- Abweichungen durch Runden der Zahlen möglich -

¹⁾ In der Ländersumme ohne Zuweisungen von Ländern im Länderfinanzausgleich.

²⁾ ohne September-Bezüge.

³⁾ BY - Davon Stabilisierungsfonds Finanzmarkt und BayernLB: a) 42,1 Mio. €, b) 198,8 Mio. €, c) 198,7 Mio. €, d) -156,6 Mio. €, e) 350,0 Mio. €, f) -350,0 Mio. €.

⁴⁾ NI - Einschl. Steuereinnahmen aus 1301-07911 (Gewerbesteuer im nds. Küstengewässer/Festlandssockel) i. H. v. rd. 11,0 Mio. €.