

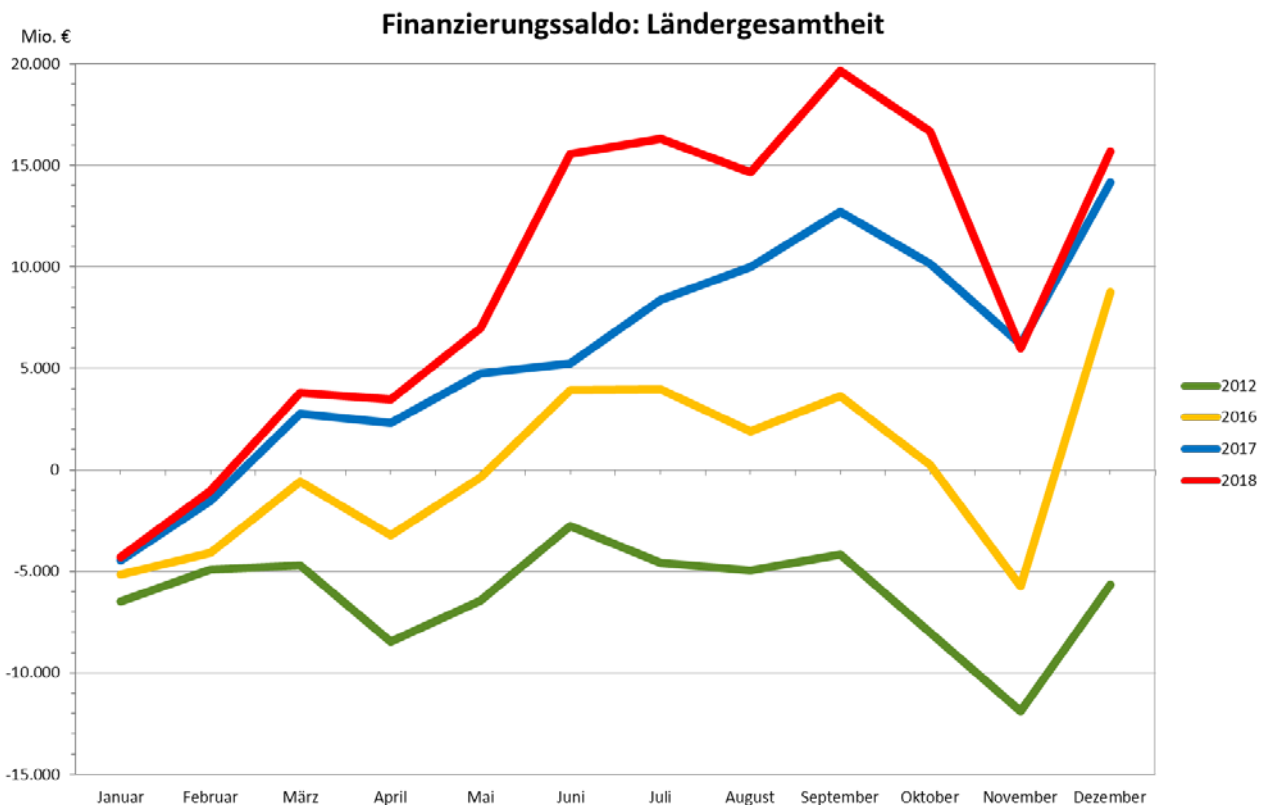
Entwicklung der Länderhaushalte bis einschließlich Dezember 2018

Das Bundesministerium der Finanzen legt Zusammenfassungen über die Haushaltsentwicklung der Länder bis einschließlich Dezember 2018 vor.

Die Ländergesamtheit erzielte bis Ende Dezember **einen Haushaltsüberschuss von 15,7 Mrd. €**. Damit verbesserte sich die Haushaltssituation um rund 1,6 Mrd. € gegenüber dem entsprechenden Vorjahreszeitraum. Bereinigt man den Finanzierungssaldo um die einmaligen Sondereffekte (HSH Nordbank 4,8 Mrd. €, Geldbußen von Automobilkonzernen 1,8 Mrd. €) so ergibt sich ein Finanzierungssaldo von 18,7 Mrd. €

Die Planungen der Länder insgesamt gingen für das Gesamtjahr 2018 von einem Finanzierungsdefizit von -2,2 Mrd. € aus.

Die Entwicklung der Finanzierungssalden über mehrere Jahre betrachtet ergibt sich aus nachfolgender Grafik:



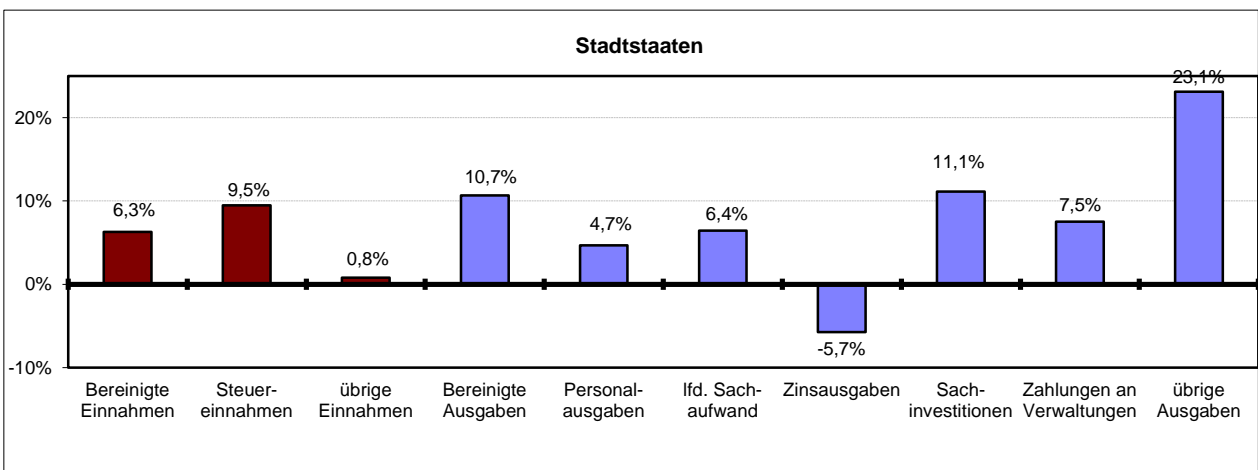
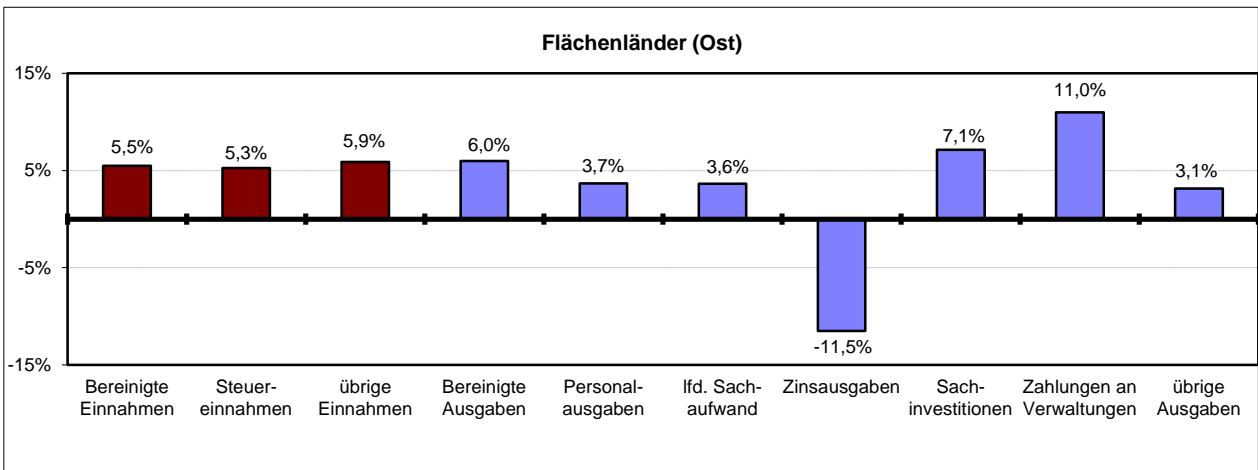
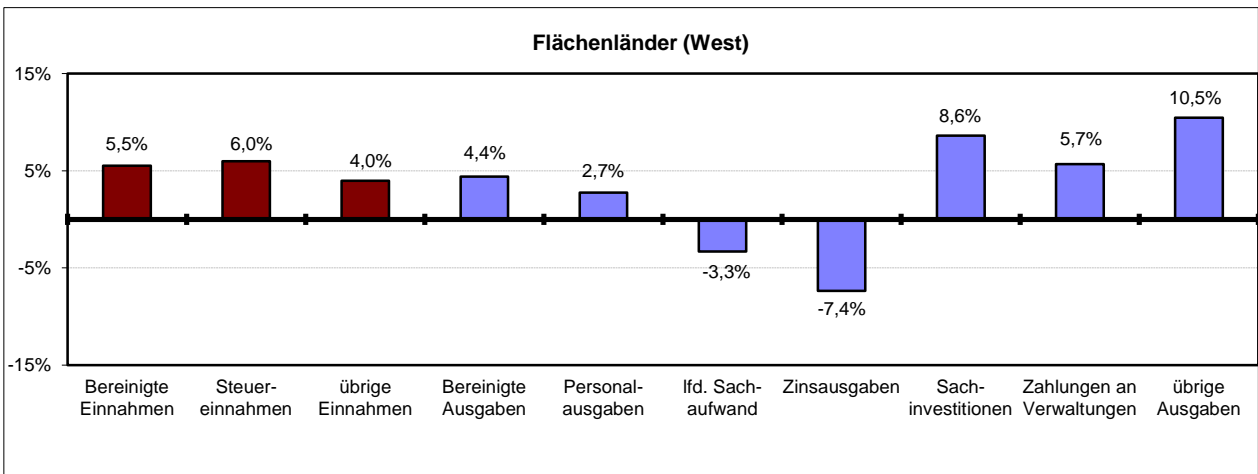
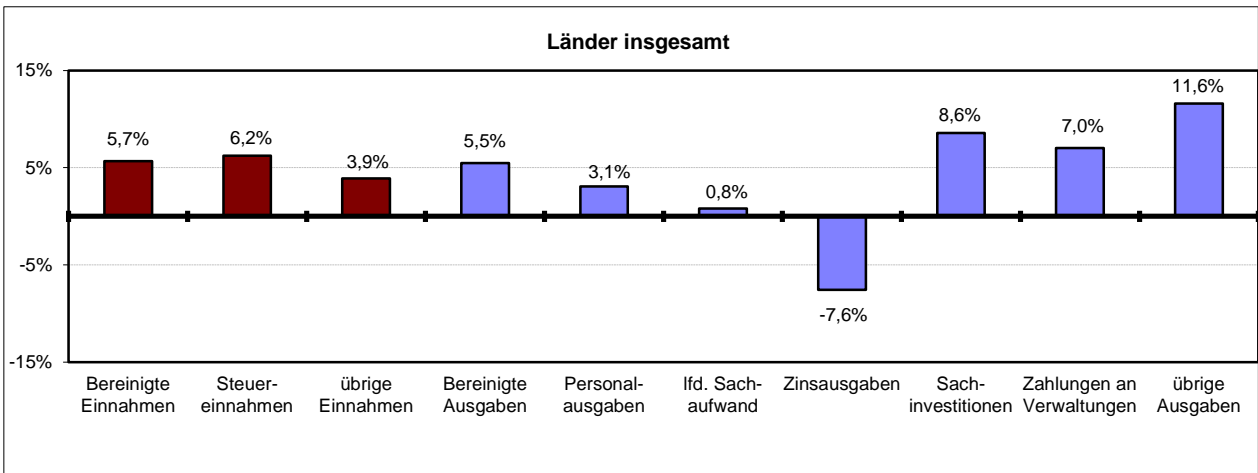
Die Einnahmen der Ländergesamtheit erhöhten sich einschließlich des Sondereffektes auf Grund der Geldbußen von Audi und VW gegenüber dem Vorjahr um 5,7 % während die Ausgaben wegen des Sondereffektes im Rahmen des Verkaufs der HSH-Nordbank auf 5,5 % anstiegen. Die Steuereinnahmen der Ländergesamtheit stiegen im Vergleich zum Vorjahr um 6,2 % an. Bei den Ausgaben stiegen die Sachinvestitionen expansiv um 8,6 %, die Zahlungen an Verwaltungen deutlich um 7,0 % an. Dagegen sanken die Zinsausgaben der Ländergesamtheit um -7,6%.

Die Einnahmen und Ausgaben der Länder bis Dezember, die im Einzelnen in den nachfolgenden Tabellen aufgeführt sind, stellen sich insgesamt wie folgt dar:

in Mio €	Flächenländer (West)	Flächenländer (Ost)	Stadtstaaten	Länder insgesamt
Bereinigte Einnahmen	286.315	62.280	50.653	390.321
darunter:				
Steuereinnahmen	225.005	39.664	32.990	297.659
übrige Einnahmen	61.311	22.616	17.662	92.662
Bereinigte Ausgaben	275.050	59.194	49.295	374.613
darunter:				
Personalausgaben	99.580	14.741	14.979	129.300
Lfd. Sachaufwand	18.504	4.365	12.502	35.370
Zinsausgaben an andere Bereiche	7.860	1.350	2.265	11.475
Sachinvestitionen	4.982	1.614	864	7.460
Zahlungen an Verwaltungen	94.263	23.237	1.160	109.734
übrige Ausgaben	49.862	13.887	17.526	81.274
Finanzierungssaldo	+11.265	+3.086	+1.357	+15.708

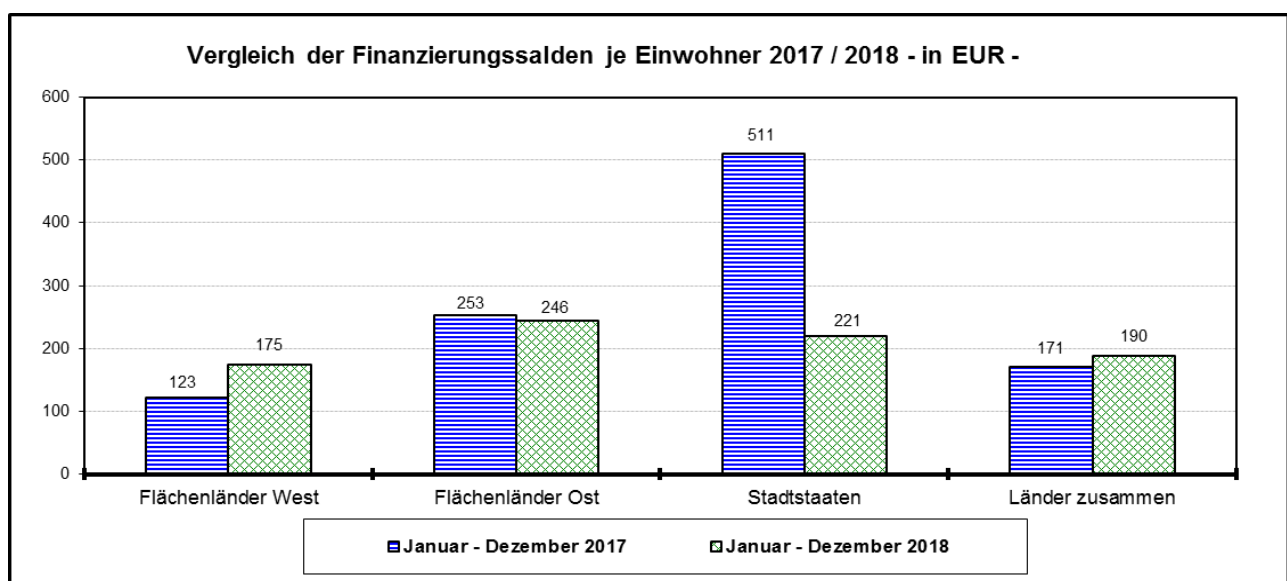
(Länderzusammenfassungen ohne Zahlungen der Länder untereinander)

Veränderungsraten im Vergleich zum Vorjahr



Im Vergleich zu dem geplanten Haushaltsvolumen für das Jahr 2018 entwickelten sich die bis Ende Dezember gemeldeten Einnahmen und Ausgaben wie folgt:

in Mio. €	Flächenländer (West)		Flächenländer (Ost)		Stadtstaaten		Länder zusammen	
	Soll	Ist	Soll	Ist	Soll	Ist	Soll	Ist
Bereinigte Einnahmen	275.725	286.315	59.349	62.280	48.646	50.653	375.005	390.321
darunter:								
Steuereinnahmen	220.642	225.005	38.006	39.664	31.060	32.990	289.708	297.659
übrige Einnahmen	55.083	61.311	21.343	22.616	17.586	17.662	85.297	92.662
Bereinigte Ausgaben	278.043	275.050	60.442	59.194	47.450	49.295	377.220	374.613
darunter:								
Personalausgaben	101.834	99.580	15.211	14.741	14.952	14.979	131.997	129.300
lfd. Sachaufwand	19.893	18.504	4.813	4.365	11.852	12.502	36.557	35.370
Zinsausgaben	8.715	7.860	1.568	1.350	2.648	2.265	12.931	11.475
Sachinvestitionen	5.193	4.982	1.876	1.614	1.240	864	8.309	7.460
Zahlungen an Verwaltungen	93.880	94.263	22.679	23.237	1.473	1.160	109.317	109.734
übrige Ausgaben	48.528	49.862	14.296	13.887	15.286	17.526	78.109	81.274
Finanzierungssaldo	-2.318	11.265	-1.093	3.086	1.196	1.357	-2.215	15.708



Lfd. Nr.	Bezeichnung	Dezember 2017			November 2018			Dezember 2018		
		Bund	Länder	Ins-gesamt	Bund	Länder	Ins-gesamt	Bund	Länder	Ins-gesamt
	Seit dem 1. Januar gebuchte									
1	Bereinigte Einnahmen ¹⁾	330.401	369.361	672.767	300.592	341.736	616.426	347.586	390.321	709.351
	für das laufende Haushaltsjahr									
11	<u>Einnahmen der laufenden Rechnung</u>	328.210	356.290	684.500	298.399	330.956	629.355	344.799	377.510 ³⁾	722.308
111	Steuereinnahmen	309.376	280.169	589.545	277.825	260.506	538.331	322.386	297.659	620.045
112	Einnahmen von Verwaltungen (laufende Rechnung)	2.959	66.972	69.931	2.753	60.357	63.110	3.053	67.718	70.772
1121	darunter: Allgemeine BEZ	-	4.629	4.629	-	3.843	3.843	-	4.660	4.660
1122	Länderfinanzausgleich ¹⁾	-	-	-	-	-	-	-	-	-
12	<u>Einnahmen der Kapitalrechnung</u>	2.191	13.070	15.261	2.193	10.780	12.973	2.787	12.812	15.598
121	Veräußerungserlöse	163	1.361	1.523	129	197	325	136	349	485
1211	darunter: Veräußerungen von Beteiligungen und Kapitalrückzahlungen	31	1.140	1.171	0	81	82	0	149	149
122	Einnahmen von Verwaltungen (Kapitalrechnung)	319	7.780	8.099	670	7.225	7.895	671	8.706	9.377
2	Bereinigte Ausgaben ¹⁾	325.381	355.204	653.590	304.392	335.761	614.250	336.710	374.613	682.768
	für das laufende Haushaltsjahr									
21	<u>Ausgaben der laufenden Rechnung</u>	290.597	323.174	613.771	276.393	304.069	580.463	297.827	333.324	631.151
211	Personalausgaben	31.825	125.446	157.271	30.438	122.333	152.770	32.718	129.300	162.018
2111	darunter: Versorgung und Beihilfe	9.271	40.360	49.631	9.041	40.037	49.078	9.434	42.121	51.556
212	Laufender Sachaufwand	27.172	35.096	62.267	23.183	30.958	54.142	28.630	35.370	64.001
2121	darunter: Sächliche Verwaltungsausgaben	15.379	23.752	39.131	13.511	20.246	33.756	15.585	23.294	38.880
213	Zinsausgaben an andere Bereiche	17.497	12.413	29.910	16.274	10.816	27.090	16.447	11.475	27.922
214	Zahlungen an Verwaltungen (laufende Rechnung)	24.814	91.705	116.519	26.212	84.373	110.585	28.278	96.269	124.547
2141	darunter: Länderfinanzausgleich ¹⁾	-	156	156	-	258	258	-	44	44
2142	Zuweisungen an Gemeinden	3	86.052	86.055	3	79.162	79.165	4	89.204	89.208
22	<u>Ausgaben der Kapitalrechnung</u>	34.784	32.030	66.814	27.999	31.691	59.690	38.883	41.289 ⁴⁾	80.172
221	Sachinvestitionen	9.843	6.871	16.714	8.183	5.592	13.775	10.198	7.460	17.658
222	Zahlungen an Verwaltungen (Kapitalrechnung)	6.572	10.836	17.407	5.427	9.637	15.064	8.852	13.465	22.316
223	nachrichtlich: Investitionsausgaben	34.013	31.564	65.578	27.240	30.929	58.169	38.097	40.497	78.594
3	Mehrein.(+), Mehrausg.(-) (Finanzierungssaldo)	5.020 ²⁾	14.156	19.177	-3.800 ²⁾	5.976	2.176	10.875 ²⁾	15.708	26.584
	Schuldenaufnahme und Schuldentilgung									
41	Schuldenaufnahme am Kreditmarkt (brutto)	162.653	56.956	219.610	167.808	44.160	211.969	169.830	59.547	229.377
42	Schuldentilgung am Kreditmarkt	165.832	74.650	240.481	168.155	73.608	241.763	186.327	77.450	263.776
43	Aktueller Kapitalmarktsaldo (Nettokreditaufnahme)	-3.178	-17.694	-20.872	-346	-29.448	-29.794	-16.496	-17.902	-34.399
	Zum Ende des Monats bestehende									
	Schwebende Schulden und Kassenbestände									
51	Kassenkredit von Kreditinstituten	9.565	4.484	14.049	5.318	10.812	16.130	11.144	8.003	19.146
52	Geldbestände der Rücklagen und Sondervermögen	-	17.989	17.989	-	24.864	24.864	-	24.535	24.535
53	Kassenbestand ohne schwebende Schulden	16.301	-3.325	12.976	23.306	-2.147	21.159	12.832	-9.430	3.403

- Abweichungen durch Runden der Zahlen möglich -

¹⁾ In der Ländersumme ohne Zuweisungen von Ländern im Länderfinanzausgleich, Summe Bund und Länder bereinigt um Verrechnungsverkehr zwischen Bund und Ländern.

²⁾ Einschließlich haushaltstechnische Verechnungen.

³⁾ einschließlich Sondereffekt wegen Geldbußen der Konzerne Audi und VW in einer Gesamthöhe von 1,8 Mrd. €

⁴⁾ einschließlich Sondereffekt wegen Verkaufs HSH-Nordbank in Höhe von 4,798 Mrd. €

lfd. Nr.	Bezeichnung	Baden-Würt.	Bayern ³⁾⁴⁾	Brandenburg	Hessen	Mecklbg.-Vorpom.	Nieder-sachsen ⁵⁾	Nordrh.-Westf.	Rheinl.-Pfalz	Saarland
1	Seit dem 1. Januar gebuchte Bereinigte Einnahmen ¹⁾ für das laufende Haushaltsjahr	53.335,0	63.792,1 ^{a)}	12.278,6	28.825,9	8.300,6	33.419,9	75.534,4	17.288,7	4.381,2
11	<u>Einnahmen der laufenden Rechnung</u>	52.046,2	62.033,2 ^{a)}	11.716,5	27.754,5	7.703,7	32.946,1	72.905,3	16.926,5	4.316,9
111	Steuereinnahmen	40.586,5	51.079,3	8.153,5	22.962,3	5.026,8	25.722,6 ⁶⁾	59.238,4	12.763,4	3.202,2
112	Einnahmen von Verwaltungen (laufende Rechnung)	8.912,1	5.476,3	2.807,2	3.407,9	2.267,5	4.531,4	10.661,6	3.170,9	979,7
1121	darunter: Allgemeine BEZ	-	-	255,5	-	224,3	460,9	531,1	228,0	89,4
1122	Länderfinanzausgleich ¹⁾	-	-	582,6	-	578,7	839,7	1.077,1	397,2	212,8
12	<u>Einnahmen der Kapitalrechnung</u>	1.288,8	1.758,9	562,1	1.071,5	596,9	473,8	2.629,2	362,2	64,3
121	Veräußerungserlöse	64,6	0,4	12,1	16,3	6,5	2,7	21,2	30,4	2,8
1211	darunter: Veräußerungen von Beteiligungen und Kapitalrückzahlungen	0,0	-	-	-	-	1,2	-	23,7	1,4
122	Einnahmen von Verwaltungen (Kapitalrechnung)	866,1	1.460,5	416,0	890,6	299,6	372,3	1.550,4	269,1	55,5
2	Bereinigte Ausgaben ¹⁾ für das laufende Haushaltsjahr	50.311,7	59.579,1 ^{b)}	11.619,1	27.750,1	8.064,0	30.630,7	74.465,7	16.421,7	4.236,0
21	<u>Ausgaben der laufenden Rechnung</u>	46.087,3	52.894,6 ^{b)}	10.414,8	25.557,1	6.995,3	29.348,8	66.913,8	15.539,7	3.853,7
211	Personalausgaben	17.141,6	22.591,3	2.831,7	9.623,2	2.033,8	12.252,9 ²⁾	25.928,8 ²⁾	6.310,5	1.582,4
2111	darunter: Versorgung und Beihilfe	6.476,5	7.069,7	381,2	3.506,9	217,1	4.421,7	9.923,9	2.222,7	661,2
212	Laufender Sachaufwand	2.554,7	4.745,7	778,9	2.294,5	549,0	1.901,3	4.613,3	1.385,1	236,8
2121	darunter: Sächliche Verwaltungsausgaben	2.255,6	3.891,2	660,2	1.881,9	454,7	1.459,9	3.348,5	1.046,8	175,7
213	Zinsausgaben an andere Bereiche	1.395,4	592,2 ^{b)}	280,4	960,8	212,8	1.063,2	2.448,2	577,5	361,3
214	Zahlungen an Verwaltungen (laufende Rechnung)	17.640,8	18.891,6	4.526,4	8.575,2	3.031,0	9.578,1	23.241,0	5.035,7	810,2
2141	darunter: Länderfinanzausgleich ¹⁾	3.342,1	6.634,2	-	1.748,9	-	-	-	-	-
2142	Zuweisungen an Gemeinden	14.197,3	12.128,5	3.947,0	6.618,3	2.174,6	9.396,2	21.171,2	4.953,9	794,7
22	<u>Ausgaben der Kapitalrechnung</u>	4.224,4	6.684,5	1.204,3	2.193,0	1.068,7	1.281,9	7.551,9	882,0	382,3
221	Sachinvestitionen	848,9	2.121,9	97,6	624,7	292,2	277,0	712,4	111,5	49,6
222	Zahlungen an Verwaltungen (Kapitalrechnung)	1.882,5	2.257,0	334,2	851,1	542,6	281,7	2.888,7	465,3	143,7
223	nachrichtlich: Investitionsausgaben	4.172,8	6.602,7	1.203,5	1.869,3	1.068,7	1.281,9	7.359,5	843,6	373,1
3	Mehrein.(+), Mehrausg.(-) (Finanzierungssaldo)	3.023,3	4.213,0 ^{c)}	659,5	1.075,8	236,6	2.789,3	1.068,7	867,0	145,2
	Schuldenaufnahme und Schuldentilgung									
41	Schuldenaufnahme am Kreditmarkt (brutto)	13.021,2	1.220,0	1.500,0	2.670,0	490,4	5.497,1	10.059,6	3.811,4	783,5
42	Schuldentilgung am Kreditmarkt	13.271,2	3.663,2 ^{d)}	1.850,0	5.835,4	709,3	8.703,0	16.908,4	3.979,4	1.233,0
43	Aktueller Kapitalmarktsaldo (Nettokreditaufnahme)	-250,0	-2.443,2 ^{e)f)}	-350,0	-3.165,4	-218,9	-3.205,9	-6.848,8	-168,0	-449,5
	Zum Ende des Monats bestehende									
	Schwebende Schulden und Kassenbestände									
51	Kassenkredit von Kreditinstituten	-	-	460,0	2.520,0	-	-	-	582,3	249,1
52	Geldbestände der Rücklagen und Sondervermögen	851,0	-	-2,3	1.821,1	1.304,4	3.612,2	5.495,7	-	49,8
53	Kassenbestand ohne schwebende Schulden	-6.243,9	411,0	-323,8	-268,5	1.514,4	2.523,5	-2.466,0	-560,2	-253,9

- Abweichungen durch Runden der Zahlen möglich -

¹⁾ In der Ländersumme ohne Zuweisungen von Ländern im Länderfinanzausgleich.

²⁾ ohne Januar-Bezüge.

³⁾ BY - einschließlich Einnahmen aus einmaligen Sondereffekt in Höhe von 0,8 Mrd. €

⁴⁾ BY - Davon Stabilisierungsfonds Finanzmarkt und BayernLB: a) 73,4 Mio. €, b) 266,9 Mio. €, c) -193,5 Mio. €, d) 470,0 Mio. €, e) -470,0 Mio. €.

^{f)} Der angegebene Kapitalmarktsaldo (Nettokreditaufnahme) von - 2.443,2 Mio. € ist der valutarische Wert. Beim Jahresabschluss kann eine haushaltsmäßige Schuldentilgung von insgesamt 1.500,0 Mio. € dargestellt werden, die vollumfänglich im Kapitel 13 60 erbracht wurde

⁵⁾ NI - einschließlich Einnahmen aus einmaligen Sondereffekt in Höhe von 1,0 Mrd. €

⁶⁾ NI - Einschl. Steuereinnahmen aus 1301-07911 (Gewerbesteuer im nds. Küstengewässer/Festlandsockel) i. H. v. rd. 27,6 Mio. €.

⁷⁾ SH - einschließlich Sondereffekt wegen Verkaufs HSH-Nordbank in Höhe von 2,355 Mrd. €

⁸⁾ HH - einschließlich Sondereffekt wegen Verkaufs HSH-Nordbank in Höhe von 2,442 Mrd. €

lfd. Nr.	Bezeichnung	Sachsen	Sachsen-Anhalt	Schlesw.-Holst.	Thüringen	Berlin	Bremen	Hamburg	Länder zusammen
	Seit dem 1. Januar gebuchte								
1	Bereinigte Einnahmen ¹⁾ für das laufende Haushaltsjahr	20.268,4	11.032,8	12.492,5	10.399,4	29.339,6	5.733,8	15.641,0	390.320,9
11	<u>Einnahmen der laufenden Rechnung</u>	19.199,6	10.411,9	12.074,5	9.872,9	28.493,7	5.569,9	15.281,1	377.509,5
111	Steuereinnahmen	12.672,2	7.006,8	9.449,9	6.804,8	17.026,9	3.345,1	12.618,2	297.658,9
112	Einnahmen von Verwaltungen (laufende Rechnung)	5.666,0	2.982,3	2.009,0	2.588,3	9.164,6	1.738,2	1.355,3	67.718,3
1121	darunter: Allgemeine BEZ	511,6	285,1	132,7	279,1	1.418,6	243,6	-	4.659,9
1122	Länderfinanzausgleich ¹⁾	1.254,8	647,5	227,5	688,6	4.516,1	720,4	-	-
12	<u>Einnahmen der Kapitalrechnung</u>	1.068,8	620,9	418,0	526,5	846,0	163,9	359,8	12.811,6
121	Veräußerungserlöse	0,8	5,3	2,3	9,8	45,4	0,2	128,0	348,8
1211	darunter: Veräußerungen von Beteiligungen und Kapitalrückzahlungen	-	-	-	2,9	1,7	-	118,4	149,3
122	Einnahmen von Verwaltungen (Kapitalrechnung)	604,5	569,5	338,5	331,3	393,3	140,8	148,3	8.706,3
2	Bereinigte Ausgaben ¹⁾ für das laufende Haushaltsjahr	19.017,3	10.718,2	14.409,4	9.775,8	26.917,7	5.668,3	16.770,9	374.612,7
21	<u>Ausgaben der laufenden Rechnung</u>	15.495,8	9.438,7	10.955,3	8.378,6	24.994,9	5.017,6	13.181,1	333.324,1
211	Personalausgaben	4.608,2	2.573,3	4.149,1	2.694,2	8.754,4	1.726,0	4.498,6	129.300,0
2111	darunter: Versorgung und Beihilfe	399,0	333,6	1.581,3	302,1	2.305,9	590,9	1.727,7	42.121,4
212	Laufender Sachaufwand	1.192,7	1.130,8	772,1	713,5	7.713,9	940,1	3.847,9	35.370,3
2121	darunter: Sächliche Verwaltungsausgaben	918,9	345,1	632,2	465,6	3.341,5	395,5	2.020,9	23.294,2
213	Zinsausgaben an andere Bereiche	159,0	366,1	461,6	331,9	1.230,9	584,7	448,9	11.474,9
214	Zahlungen an Verwaltungen (laufende Rechnung)	5.760,8	3.158,7	4.120,2	2.951,5	400,8	157,0	132,9	96.268,9
2141	darunter: Länderfinanzausgleich ¹⁾	-	-	-	-	-	-	61,9	44,1
2142	Zuweisungen an Gemeinden	4.838,9	2.671,5	3.781,5	2.485,9	24,8	9,9	9,8	89.204,0
22	<u>Ausgaben der Kapitalrechnung</u>	3.521,5	1.279,6	3.454,1 ⁷⁾	1.397,1	1.922,8	650,6	3.589,8 ⁸⁾	41.288,5
221	Sachinvestitionen	647,1	272,3	236,0	304,8	480,1	68,4	315,2	7.459,7
222	Zahlungen an Verwaltungen (Kapitalrechnung)	1.854,2	532,1	354,6	545,9	314,8	215,7	0,8	13.464,9
223	nachrichtlich: Investitionsausgaben	3.522,2	1.279,6	3.452,6 ⁷⁾	1.397,1	1.836,2	645,1	3.588,9 ⁸⁾	40.496,8
3	Mehrein.(+), Mehrausg.(-) (Finanzierungssaldo)	1.251,1	314,6	-1.916,9	623,7	2.421,9	65,5	-1.130,0	15.708,3
	Schuldenaufnahme und Schuldentilgung								
41	Schuldenaufnahme am Kreditmarkt (brutto)	1.117,7	3.398,5	4.600,3	539,5	4.510,5	2.107,5	4.220,0	59.547,2
42	Schuldentilgung am Kreditmarkt	1.192,7	3.498,5	2.946,1	1.429,3	7.262,4	2.286,4	2.681,3	77.449,6
43	Aktueller Kapitalmarktsaldo (Nettokreditaufnahme)	-75,0	-100,0	1.654,2	-889,8	-2.751,9	-178,9	1.538,7	-17.902,4
	Zum Ende des Monats bestehende								
	Schwebende Schulden und Kassenbestände								
51	Kassenkredit von Kreditinstituten	-	1.953,3	-	-	-	2.101,9	136,0	8.002,6
52	Geldbestände der Rücklagen und Sondervermögen	6.084,2	150,3	-	1.366,8	1.767,2	1.600,7	433,9	24.535,0
53	Kassenbestand ohne schwebende Schulden	-	-1.910,5	-258,1	87,4	10,4	-2.100,1	408,8	-9.429,5

- Abweichungen durch Runden der Zahlen möglich -

¹⁾ In der Ländersumme ohne Zuweisungen von Ländern im Länderfinanzausgleich.

²⁾ ohne Januar-Bezüge.

³⁾ BY - einschließlich Einnahmen aus einmaligen Sondereffekt in Höhe von 0,8 Mrd. €

⁴⁾ BY - Davon Stabilisierungsfonds Finanzmarkt und BayernLB: a) 73,4 Mio. €, b) 266,9 Mio. €, c) -193,5 Mio. €, d) 470,0 Mio. €, e) -470,0 Mio. €.

¹⁾ Der angegebene Kapitalmarktsaldo (Nettokreditaufnahme) von - 2.443,2 Mio. € ist der valutarische Wert. Beim Jahresabschluss kann eine haushaltsmäßige Schuldentilgung von insgesamt 1.500,0 Mio. € dargestellt werden, die vollumfänglich im Kapitel 13 60 erbracht wurde

⁵⁾ NI - einschließlich Einnahmen aus einmaligen Sondereffekt in Höhe von 1,0 Mrd. €

⁶⁾ NI - Einschl. Steuereinnahmen aus 1301-07911 (Gewerbesteuer im nds. Küstengewässer/Festlandssockel) i. H. v. rd. 27,6 Mio. €.

⁷⁾ SH - einschließlich Sondereffekt wegen Verkaufs HSH-Nordbank in Höhe von 2,355 Mrd. €

⁸⁾ HH - einschließlich Sondereffekt wegen Verkaufs HSH-Nordbank in Höhe von 2,442 Mrd. €