

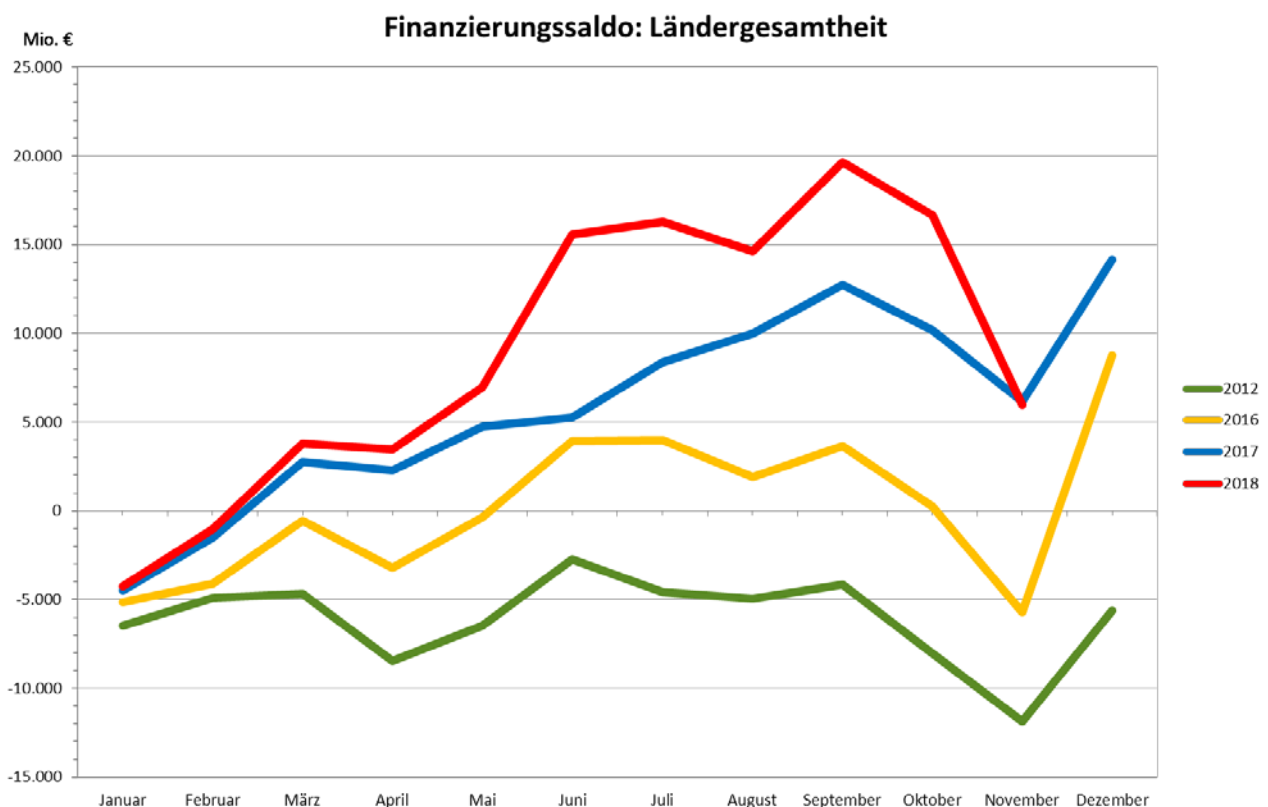
Entwicklung der Länderhaushalte

bis einschließlich November 2018

Das Bundesministerium der Finanzen legt Zusammenfassungen über die Haushaltsentwicklung der Länder bis einschließlich November 2018 vor.

Die Ländergesamtheit erzielte bis Ende November **einen Haushaltsüberschuss von 6,0 Mrd. €**. Damit die verschlechterte sich Haushaltssituation um rund 0,2 Mrd. € gegenüber dem entsprechenden Vorjahreszeitraum. Der überproportionale Rückgang des Finanzierungssaldos gegenüber den Finanzierungssalden der Vorjahre ist auf einen Sondereffekt im Zusammenhang mit Zahlungsverpflichtungen im Rahmen des Verkaufes der HSH-Nordbank von Seiten der Länder Hamburg und Schleswig-Holstein in Höhe von zusammen rund 4,8 Mrd. € zurück zu führen. Zurzeit gehen die Planungen der Länder insgesamt von einem Finanzierungsdefizit von -2,2 Mrd. € für das Gesamtjahr 2018 aus.

Die Entwicklung der Finanzierungssalden über mehrere Jahre betrachtet ergibt sich aus nachfolgender Grafik:



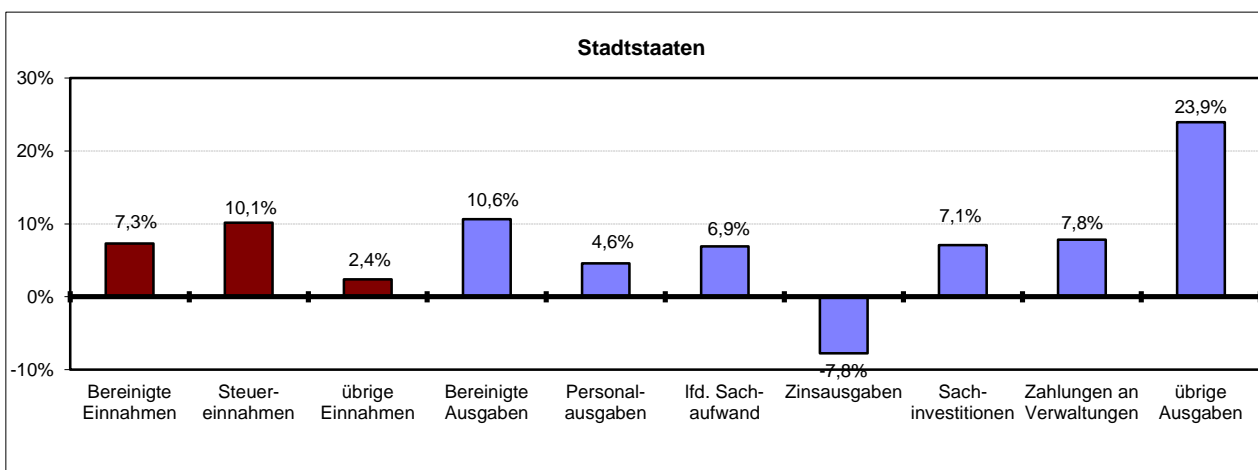
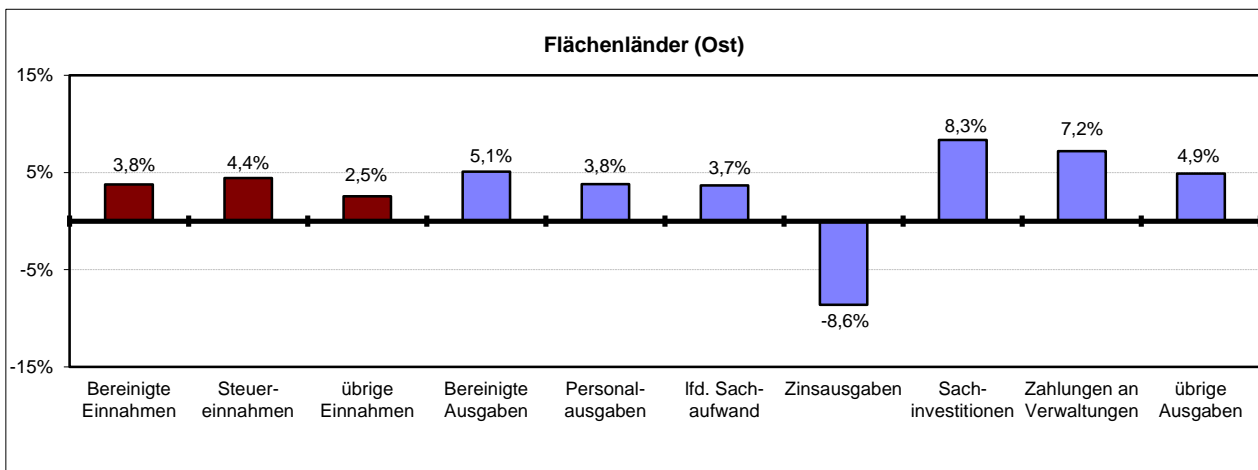
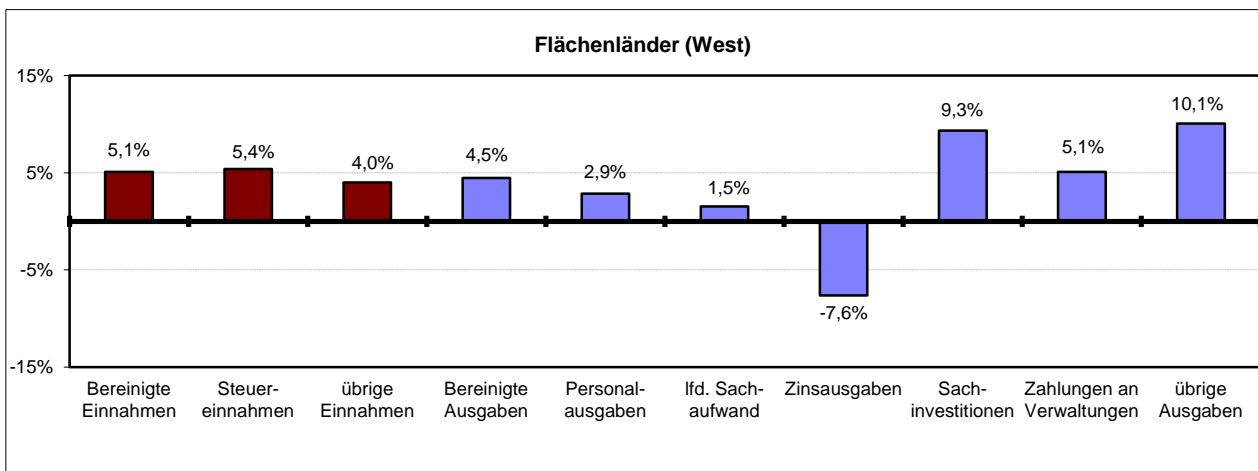
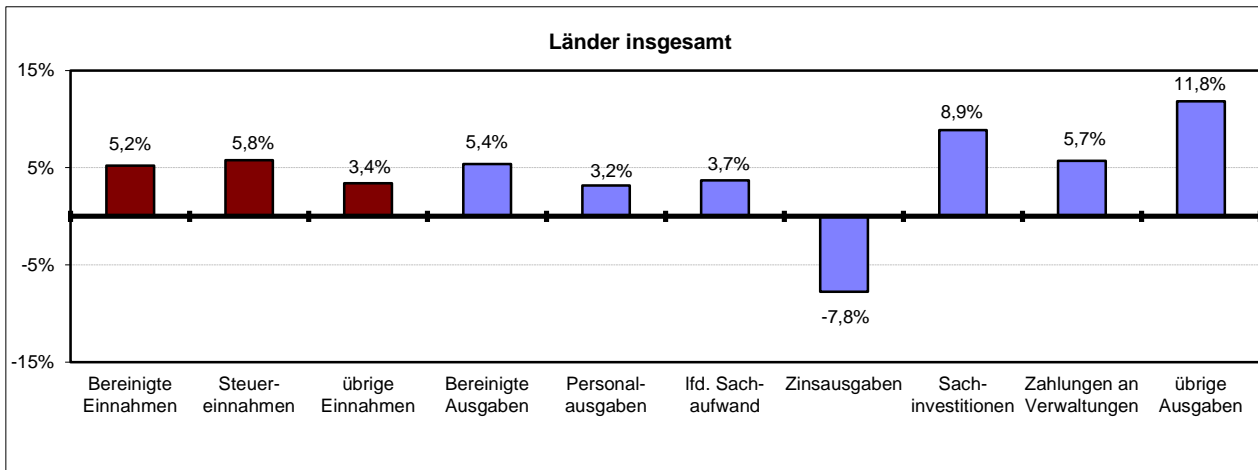
Die Einnahmen der Ländergesamtheit erhöhten sich gegenüber dem Vorjahr um 5,1 % während die Ausgaben wegen des Sondereffektes der im Rahmen des Verkaufes der HSH-Nordbank durch die Länder Hamburg und Schleswig-Holstein überproportional auf 4,5 % anstiegen. Die Steuereinnahmen der Ländergesamtheit stiegen im Vergleich zum Vorjahr um 5,8 % an. Bei den Ausgaben stiegen die Sachinvestitionen expansiv um 8,9 % an. Dagegen sanken die Zinsausgaben der Ländergesamtheit um -7,8%.

Die Einnahmen und Ausgaben der Länder bis November, die im Einzelnen in den nachfolgenden Tabellen aufgeführt sind, stellen sich insgesamt wie folgt dar:

in Mio €	Flächenländer (West)	Flächenländer (Ost)	Stadtstaaten	Länder insgesamt
Bereinigte Einnahmen	250.365	54.494	45.035	341.736
darunter:				
Steuereinnahmen	195.409	35.698	29.399	260.506
übrige Einnahmen	54.956	18.796	15.636	81.230
Bereinigte Ausgaben	247.235	52.327	44.357	335.761
darunter:				
Personalausgaben	94.636	13.796	13.901	122.333
Lfd. Sachaufwand	15.901	3.853	11.205	30.958
Zinsausgaben an andere Bereiche	7.414	1.250	2.153	10.816
Sachinvestitionen	3.764	1.203	625	5.592
Zahlungen an Verwaltungen	81.087	20.143	937	94.010
übrige Ausgaben	44.433	12.082	15.537	72.052
Finanzierungssaldo	+3.131	+2.167	+678	+5.976

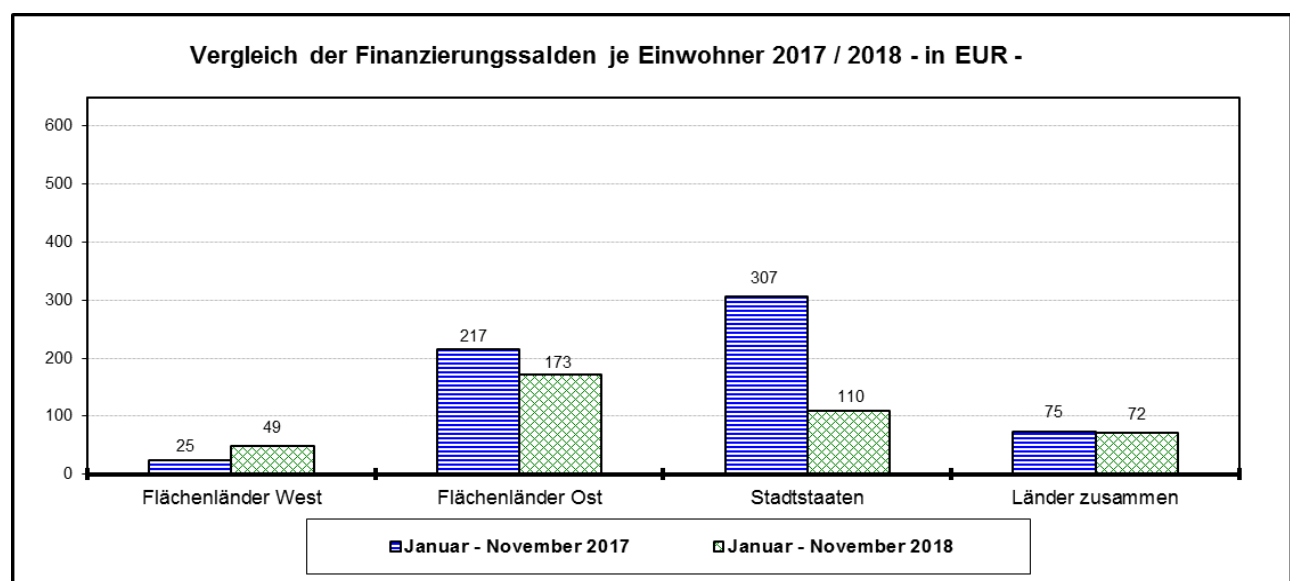
(Länderzusammenfassungen ohne Zahlungen der Länder untereinander)

Veränderungsraten im Vergleich zum Vorjahr



Im Vergleich zu dem geplanten Haushaltsvolumen für das Jahr 2018 entwickelten sich die bis Ende November gemeldeten Einnahmen und Ausgaben wie folgt:

in Mio. €	Flächenländer (West)		Flächenländer (Ost)		Stadtstaaten		Länder zusammen	
	Soll	Ist	Soll	Ist	Soll	Ist	Soll	Ist
Bereinigte Einnahmen	275.725	250.365	59.349	54.494	48.646	45.035	375.005	341.736
darunter:								
Steuereinnahmen	220.642	195.409	38.006	35.698	31.060	29.399	289.708	260.506
übrige Einnahmen	55.083	54.956	21.343	18.796	17.586	15.636	85.297	81.230
Bereinigte Ausgaben	278.043	247.235	60.442	52.327	47.450	44.357	377.220	335.761
darunter:								
Personalausgaben	101.834	94.636	15.211	13.796	14.952	13.901	131.997	122.333
lfd. Sachaufwand	19.893	15.901	4.813	3.853	11.852	11.205	36.557	30.958
Zinsausgaben	8.715	7.414	1.568	1.250	2.648	2.153	12.931	10.816
Sachinvestitionen	5.193	3.764	1.876	1.203	1.240	625	8.309	5.592
Zahlungen an Verwaltungen	93.880	81.087	22.679	20.143	1.473	937	109.317	94.010
übrige Ausgaben	48.528	44.433	14.296	12.082	15.286	15.537	78.109	72.052
Finanzierungssaldo	-2.318	3.131	-1.093	2.167	1.196	678	-2.215	5.976



Lfd. Nr.	Bezeichnung	November 2017			Oktober 2018			November 2018		
		Bund	Länder	Ins-gesamt	Bund	Länder	Ins-gesamt	Bund	Länder	Ins-gesamt
	Seit dem 1. Januar gebuchte									
1	Bereinigte Einnahmen ¹⁾	282.163	324.853	583.103	276.033	313.332	565.928	300.592	341.736	616.426
	für das laufende Haushaltsjahr									
11	<u>Einnahmen der laufenden Rechnung</u>	280.700	313.826	594.526	273.911	303.727	577.638	298.399	330.956	629.355
111	Steuereinnahmen	263.403	246.290	509.693	254.870	240.034	494.904	277.825	260.506	538.331
112	Einnahmen von Verwaltungen (laufende Rechnung)	2.682	59.714	62.396	2.498	54.643	57.141	2.753	60.357	63.110
1121	darunter: Allgemeine BEZ	-	3.661	3.661	-	3.843	3.843	-	3.843	3.843
1122	Länderfinanzausgleich ¹⁾	-	-	-	-	-	-	-	-	-
12	<u>Einnahmen der Kapitalrechnung</u>	1.463	11.027	12.490	2.122	9.605	11.727	2.193	10.780	12.973
121	Veräußerungserlöse	121	1.162	1.283	121	130	251	129	197	325
1211	darunter: Veräußerungen von Beteiligungen und Kapitalrückzahlungen	4	1.040	1.044	0	28	28	0	81	82
122	Einnahmen von Verwaltungen (Kapitalrechnung)	321	6.534	6.855	669	6.520	7.189	670	7.225	7.895
2	Bereinigte Ausgaben ¹⁾	298.223	318.676	592.985	275.184	296.652	548.399	304.392	335.761	614.250
	für das laufende Haushaltsjahr									
21	<u>Ausgaben der laufenden Rechnung</u>	270.282	294.519	564.801	250.949	273.594	524.543	276.393	304.069	580.463
211	Personalausgaben	30.123	118.587	148.710	27.898	109.244	137.141	30.438	122.333	152.770
2111	darunter: Versorgung und Beihilfe	8.863	38.286	47.149	8.285	36.127	44.412	9.041	40.037	49.078
212	Laufender Sachaufwand	22.107	29.857	51.965	20.260	27.510	47.770	23.183	30.958	54.142
2121	darunter: Sächliche Verwaltungsausgaben	13.280	19.808	33.087	12.010	17.998	30.008	13.511	20.246	33.756
213	Zinsausgaben an andere Bereiche	17.422	11.728	29.150	15.204	10.109	25.314	16.274	10.816	27.090
214	Zahlungen an Verwaltungen (laufende Rechnung)	22.192	80.566	102.758	24.340	76.998	101.338	26.212	84.373	110.585
2141	darunter: Länderfinanzausgleich ¹⁾	-	318	318	-	56	56	-	258	258
2142	Zuweisungen an Gemeinden	3	75.413	75.416	2	72.578	72.581	3	79.162	79.165
22	<u>Ausgaben der Kapitalrechnung</u>	27.941	24.156	52.097	24.235	23.058	47.293	27.999	31.691 ³⁾	59.690
221	Sachinvestitionen	7.894	5.136	13.031	7.172	4.737	11.908	8.183	5.592	13.775
222	Zahlungen an Verwaltungen (Kapitalrechnung)	5.672	8.373	14.045	4.878	8.409	13.287	5.427	9.637	15.064
223	nachrichtlich: Investitionsausgaben	27.236	23.729	50.965	23.559	22.317	45.876	27.240	30.929 ³⁾	58.169
3	Mehrein.(+), Mehrausg.(-) (Finanzierungssaldo)	-16.058 ²⁾	6.178	-9.880	850 ²⁾	16.680	17.530	-3.800 ²⁾	5.976	2.176
	Schuldenaufnahme und Schuldentilgung									
41	Schuldenaufnahme am Kreditmarkt (brutto)	160.337	45.734	206.071	154.119	38.550	192.669	167.808	44.160	211.969
42	Schuldentilgung am Kreditmarkt	153.133	69.186	222.319	168.043	68.037	236.080	168.155	73.608	241.763
43	Aktueller Kapitalmarktsaldo (Nettokreditaufnahme)	7.204	-23.452	-16.248	-13.924	-29.487	-43.411	-346	-29.448	-29.794
	Zum Ende des Monats bestehende									
	Schwebende Schulden und Kassenbestände									
51	Kassenkredit von Kreditinstituten	-4.447	7.683	3.236	4.068	8.501	12.569	5.318	10.812	16.130
52	Geldbestände der Rücklagen und Sondervermögen	-	20.224	20.224	-	25.978	25.978	-	24.864	24.864
53	Kassenbestand ohne schwebende Schulden	15.777	-147	15.630	14.125	4.797	18.922	23.306	-2.147	21.159

- Abweichungen durch Runden der Zahlen möglich -

¹⁾ In der Ländersumme ohne Zuweisungen von Ländern im Länderfinanzausgleich, Summe Bund und Länder bereinigt um Verrechnungsverkehr zwischen Bund und Ländern.

²⁾ Einschließlich haushaltstechnische Verechnungen.

³⁾ einschließlich Sondereffekt wegen Verkaufs HSH-Nordbank in Höhe von 4,798 Mrd. €

lfd. Nr.	Bezeichnung	Baden-Würt.	Bayern ³⁾	Brandenburg	Hessen	Mecklbg.-Vorpom.	Niedersachsen	Nordrh.-Westf.	Rheinl.-Pfalz	Saarland
	Seit dem 1. Januar gebuchte									
1	Bereinigte Einnahmen¹⁾ für das laufende Haushaltsjahr	45.100,0	55.613,0^{a)}	11.009,8	25.044,6	7.430,3	30.036,8	66.624,3	15.357,0	3.958,6
11	<u>Einnahmen der laufenden Rechnung</u>	44.173,7	54.143,2 ^{a)}	10.547,0	24.073,8	6.850,9	29.648,9	64.459,1	15.028,1	3.899,0
111	Steuereinnahmen	34.789,7	44.074,1	7.477,6	19.586,3	4.510,7	22.911,1 ⁴⁾	51.556,1	11.170,8	2.845,6
112	Einnahmen von Verwaltungen (laufende Rechnung)	7.598,7	5.108,9	2.437,6	3.215,2	1.974,4	4.188,2	10.184,7	2.974,1	927,8
1121	darunter: Allgemeine BEZ	-	-	223,1	-	178,7	353,3	590,7	183,7	73,4
1122	Länderfinanzausgleich ¹⁾	-	-	506,6	-	534,6	787,8	1.033,1	373,4	209,7
12	<u>Einnahmen der Kapitalrechnung</u>	926,2	1.469,8	462,6	970,8	579,4	387,9	2.165,2	328,9	59,6
121	Veräußerungserlöse	0,5	0,4	11,4	10,4	6,0	2,5	18,2	30,3	2,6
1211	darunter: Veräußerungen von Beteiligungen und Kapitalrückzahlungen	-	-	-	-	-	1,2	-	23,7	1,4
122	Einnahmen von Verwaltungen (Kapitalrechnung)	701,2	1.208,8	339,9	811,2	301,2	290,0	1.238,4	243,5	52,6
2	Bereinigte Ausgaben¹⁾ für das laufende Haushaltsjahr	43.848,9	54.212,6^{b)}	10.485,3	25.524,1	7.044,1	27.646,6	66.042,7	15.531,8	3.924,2
21	<u>Ausgaben der laufenden Rechnung</u>	40.825,6	48.878,3 ^{b)}	9.662,9	23.721,2	6.183,3	26.665,3	60.298,2	14.808,7	3.667,7
211	Personalausgaben	16.834,5	22.092,6	2.760,5	8.822,8	1.848,3	11.229,8 ²⁾	23.832,1 ²⁾	6.192,1	1.548,3
2111	darunter: Versorgung und Beihilfe	6.366,2	6.976,0	373,6	3.218,9	195,7	4.066,5	9.153,3	2.184,0	645,9
212	Laufender Sachaufwand	2.106,1	4.202,8	663,0	1.979,7	480,4	1.635,8	4.000,0	1.108,1	203,5
2121	darunter: Sächliche Verwaltungsausgaben	1.941,0	3.460,6	566,3	1.635,1	402,0	1.241,8	2.958,1	826,7	152,5
213	Zinsausgaben an andere Bereiche	1.345,1	542,9 ^{b)}	269,2	912,9	176,4	1.029,6	2.253,6	565,9	346,0
214	Zahlungen an Verwaltungen (laufende Rechnung)	14.286,8	16.677,0	4.216,4	8.193,1	2.613,4	8.527,5	19.896,1	4.866,7	784,5
2141	darunter: Länderfinanzausgleich ¹⁾	3.125,1	5.909,7	-	1.996,1	-	-	-	-	-
2142	Zuweisungen an Gemeinden	11.069,9	10.657,0	3.669,3	5.997,9	1.965,6	8.359,0	19.123,6	4.791,0	769,9
22	<u>Ausgaben der Kapitalrechnung</u>	3.023,3	5.334,2	822,4	1.802,9	860,8	981,3	5.744,5	723,1	256,5
221	Sachinvestitionen	651,8	1.703,7	64,7	498,1	237,2	188,6	426,3	81,9	36,6
222	Zahlungen an Verwaltungen (Kapitalrechnung)	1.416,4	1.857,3	213,6	748,1	437,5	198,0	2.024,1	417,0	50,9
223	nachrichtlich: Investitionsausgaben	2.971,7	5.253,4	821,8	1.479,3	860,8	981,2	5.560,3	684,8	247,2
3	Mehrein.(+), Mehrausg.(-) (Finanzierungssaldo)	1.251,1	1.400,5^{c)}	524,5	-479,5	386,2	2.390,2	581,6	-174,8	34,4
	Schuldenaufnahme und Schuldentilgung									
41	Schuldenaufnahme am Kreditmarkt (brutto)	4.593,5	1.170,0	1.300,0	2.410,0	-	5.497,1	9.619,6	2.058,5	773,5
42	Schuldentilgung am Kreditmarkt	13.271,2	3.333,2 ^{d)}	1.825,0	5.520,5	305,4	8.616,7	15.393,4	3.729,3	1.176,0
43	Aktueller Kapitalmarktsaldo (Nettokreditaufnahme)	-8.677,7	-2.163,2 ^{e)}	-525,0	-3.110,5	-305,4	-3.119,6	-5.773,9	-1.670,8	-402,5
	Zum Ende des Monats bestehende									
	Schwebende Schulden und Kassenbestände									
51	Kassenkredit von Kreditinstituten	-	1.085,0	380,0	3.610,0	-	-	-	1.369,7	236,2
52	Geldbestände der Rücklagen und Sondervermögen	-	-	-52,3	1.879,0	1.338,1	4.389,2	6.477,0	15,8	167,5
53	Kassenbestand ohne schwebende Schulden	-	-33,9	-1.326,3	-1.711,0	1.744,1	2.826,3	2.600,6	-1.358,2	-200,5

- Abweichungen durch Runden der Zahlen möglich -

¹⁾ In der Ländersumme ohne Zuweisungen von Ländern im Länderfinanzausgleich.

²⁾ ohne Dezember-Bezüge.

³⁾ BY - Davon Stabilisierungsfonds Finanzmarkt und BayernLB: a) 42,6 Mio. €, b) 227,3 Mio. €, c) -184,7 Mio. €, d) 350,0 Mio. €, e) -350,0 Mio. €.

⁴⁾ NI - Einschl. Steuereinnahmen aus 1301-07911 (Gewerbsteuer im nds. Küstengewässer/Festlandsockel) i. H. v. rd. 27,5 Mio. €.

⁵⁾ SH einschließlich Sondereffekt wegen Verkaufs HSH Nordbank in Höhe von 2,355 Mrd. €

⁶⁾ HH einschließlich Sondereffekt wegen Verkaufs HSH Nordbank in Höhe von 2,442 Mrd. €

lfd. Nr.	Bezeichnung	Sachsen	Sachsen-Anhalt	Schlesw.-Holst.	Thüringen	Berlin	Bremen	Hamburg	Länder zusammen
	Seit dem 1. Januar gebuchte								
1	Bereinigte Einnahmen ¹⁾ für das laufende Haushaltsjahr	17.075,2	9.677,1	11.246,0	9.301,3	26.363,5	5.080,0	13.735,6	341.736,3
11	<u>Einnahmen der laufenden Rechnung</u>	16.003,7	9.217,7	10.914,8	8.834,1	25.614,3	4.957,3	13.506,9	330.955,7
111	Steuereinnahmen	11.311,8	6.294,3	8.475,7	6.103,4	15.322,1	2.967,1	11.109,7	260.506,1
112	Einnahmen von Verwaltungen (laufende Rechnung)	4.018,8	2.522,6	1.870,7	2.285,1	8.230,9	1.550,8	1.268,2	60.356,7
1121	darunter: Allgemeine BEZ	414,8	200,3	120,3	220,7	1.098,9	185,3	-	3.843,2
1122	Länderfinanzausgleich ¹⁾	1.210,2	538,6	211,0	649,9	4.236,7	625,2	-	-
12	<u>Einnahmen der Kapitalrechnung</u>	1.071,5	459,4	331,2	467,2	749,2	122,7	228,6	10.780,2
121	Veräußerungserlöse	0,7	2,5	2,2	5,3	43,5	0,2	59,8	196,5
1211	darunter: Veräußerungen von Beteiligungen und Kapitalrückzahlungen	-	-	-	-	0,9	-	54,2	81,4
122	Einnahmen von Verwaltungen (Kapitalrechnung)	550,0	424,8	245,4	284,9	339,1	100,2	94,1	7.225,3
2	Bereinigte Ausgaben ¹⁾ für das laufende Haushaltsjahr	16.608,2	9.483,2	13.118,8	8.705,8	24.522,1	5.006,8	14.972,2	335.760,6
21	<u>Ausgaben der laufenden Rechnung</u>	14.393,3	8.619,2	9.967,5	7.749,8	23.148,6	4.581,5	11.815,1	304.069,4
211	Personalausgaben	4.361,7	2.356,5	4.083,5	2.468,8	8.440,4	1.592,7	3.867,9	122.332,5
2111	darunter: Versorgung und Beihilfe	390,5	304,8	1.560,9	277,6	2.286,0	548,5	1.488,1	40.036,5
212	Laufender Sachaufwand	1.039,7	1.060,5	664,8	609,3	6.884,0	860,9	3.459,7	30.958,3
2121	darunter: Sächliche Verwaltungsausgaben	774,3	302,3	544,9	397,8	2.910,1	350,3	1.781,7	20.245,5
213	Zinsausgaben an andere Bereiche	157,7	347,3	417,7	298,9	1.201,3	513,7	438,0	10.816,2
214	Zahlungen an Verwaltungen (laufende Rechnung)	5.329,2	2.842,2	3.507,7	2.872,7	366,5	109,6	200,1	84.372,7
2141	darunter: Länderfinanzausgleich ¹⁾	-	-	-	-	-	-	144,2	258,3
2142	Zuweisungen an Gemeinden	4.519,8	2.381,6	3.367,2	2.447,7	24,7	9,2	8,9	79.162,3
22	<u>Ausgaben der Kapitalrechnung</u>	2.214,9	864,0	3.151,3 ⁵⁾	955,9	1.373,5	425,3	3.157,2 ⁶⁾	31.691,1
221	Sachinvestitionen	497,4	184,6	177,0	219,4	331,6	42,4	250,7	5.592,0
222	Zahlungen an Verwaltungen (Kapitalrechnung)	894,3	358,3	251,0	365,5	274,9	130,1	0,1	9.637,1
223	nachrichtlich: Investitionsausgaben	2.215,5	864,0	3.150,3 ⁵⁾	955,9	1.303,8	422,1	3.157,1 ⁶⁾	30.929,2
3	Mehrein.(+), Mehrausg.(-) (Finanzierungssaldo)	467,0	193,9	-1.872,8	595,6	1.841,4	73,3	-1.236,7	5.975,9
	Schuldenaufnahme und Schuldentilgung								
41	Schuldenaufnahme am Kreditmarkt (brutto)	-	2.330,4	4.085,3	39,5	4.410,5	1.747,5	4.125,0	44.160,4
42	Schuldentilgung am Kreditmarkt	1.192,7	3.080,6	2.812,8	1.426,3	6.890,4	2.356,5	2.678,2	73.608,2
43	Aktueller Kapitalmarktsaldo (Nettokreditaufnahme)	-1.192,7	-750,2	1.272,5	-1.386,8	-2.479,9	-609,0	1.446,8	-29.447,9
	Zum Ende des Monats bestehende								
	Schwebende Schulden und Kassenbestände								
51	Kassenkredit von Kreditinstituten	-	1.820,0	-	-	550,6	1.710,9	50,0	10.812,4
52	Geldbestände der Rücklagen und Sondervermögen	5.324,3	147,5	-	1.366,8	1.816,5	1.469,4	525,1	24.863,9
53	Kassenbestand ohne schwebende Schulden	-	-1.769,8	-593,0	-457,3	-541,1	-1.536,8	210,1	-2.146,8

- Abweichungen durch Runden der Zahlen möglich -

¹⁾ In der Ländersumme ohne Zuweisungen von Ländern im Länderfinanzausgleich.

²⁾ ohne Dezember-Bezüge.

³⁾ BY - Davon Stabilisierungsfonds Finanzmarkt und BayernLB: a) 42,6 Mio. €, b) 227,3 Mio. €, c) -184,7 Mio. €, d) 350,0 Mio. €, e) -350,0 Mio. €.

⁴⁾ NI - Einschl. Steuereinnahmen aus 1301-07911 (Gewerbesteuer im nds. Küstengewässer/Festlandsockel) i. H. v. rd. 27,5 Mio. €.

⁵⁾ SH einschließlich Sondereffekt wegen Verkaufs HSH Nordbank in Höhe von 2,355 Mrd. €

⁶⁾ HH einschließlich Sondereffekt wegen Verkaufs HSH Nordbank in Höhe von 2,442 Mrd. €