

Entwicklung der Länderhaushalte bis einschließlich August 2019

Das Bundesministerium der Finanzen legt Zusammenfassungen über die Haushaltsentwicklung der Länder bis einschließlich August 2019 vor.

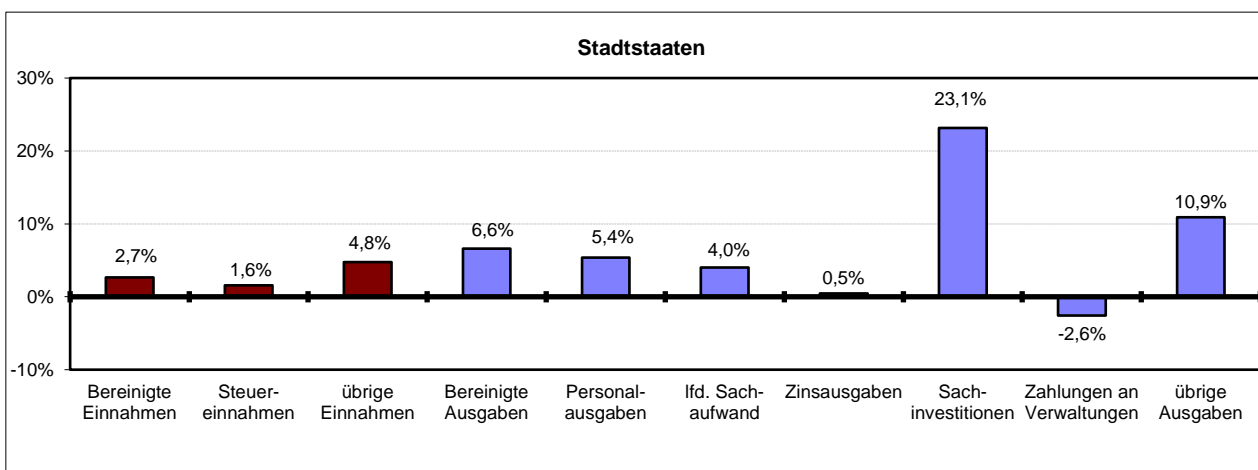
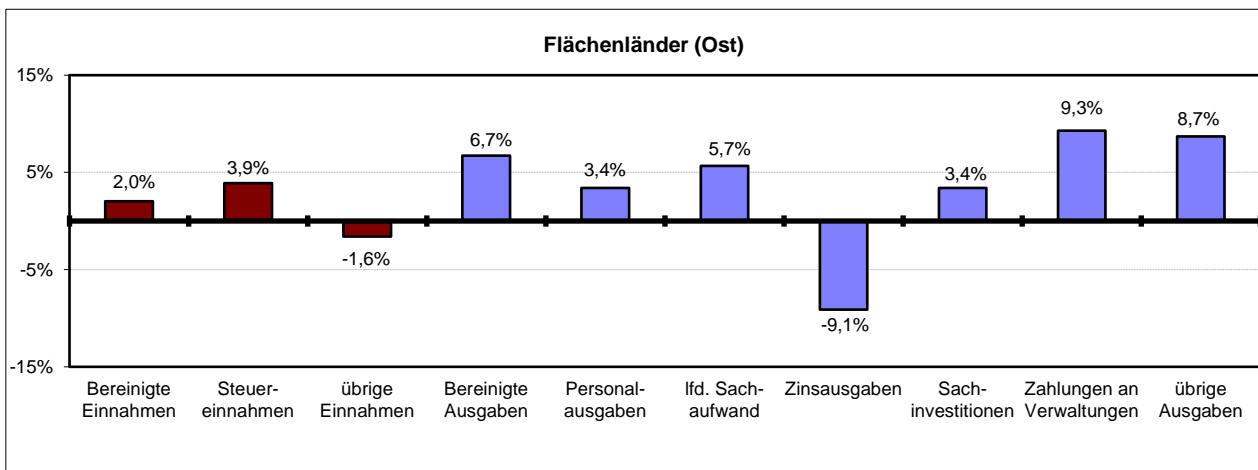
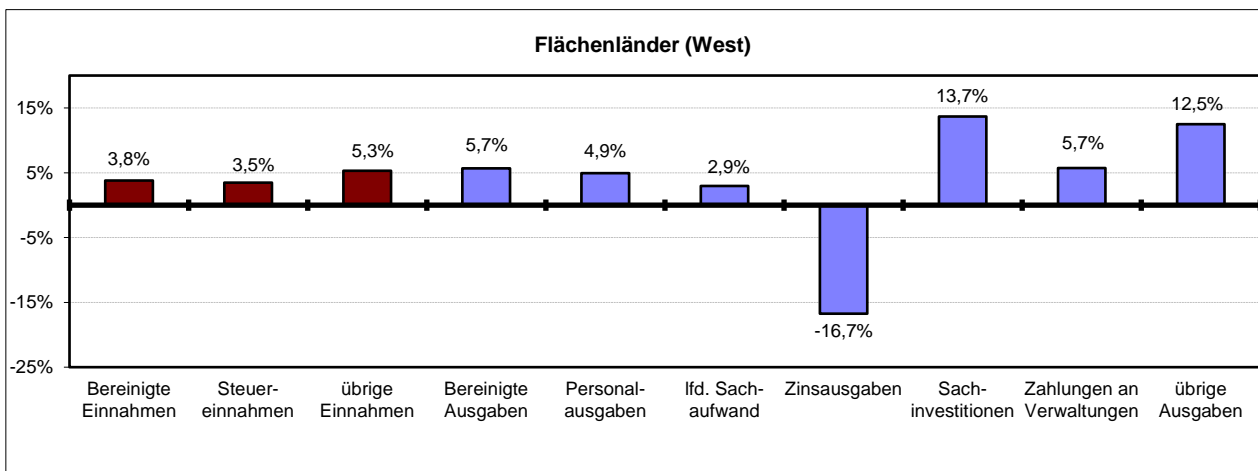
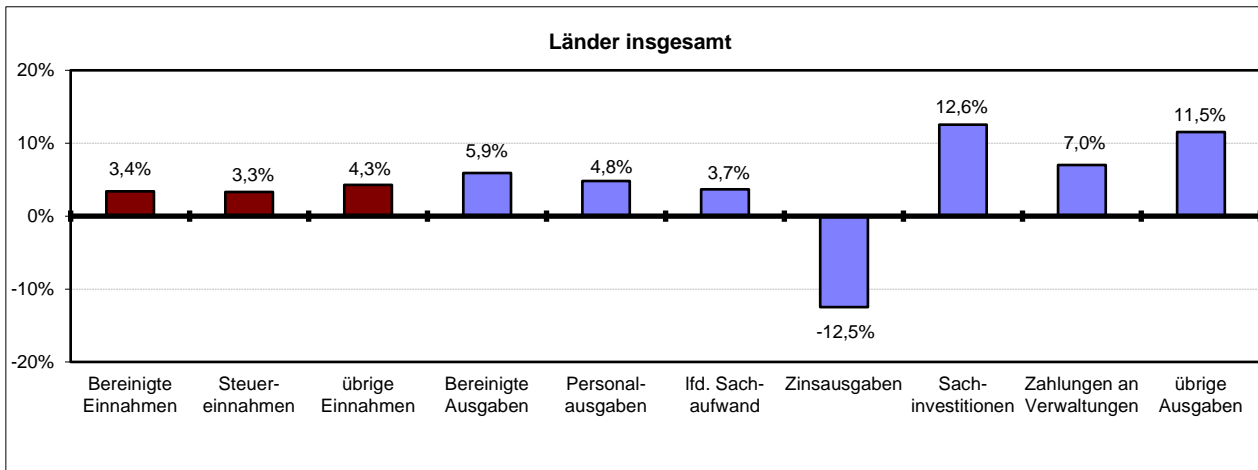
Die Entwicklung der Länderhaushalte stellt sich Ende August 2019 weiterhin sehr positiv dar. Die Ländergesamtheit erzielte einen Finanzierungsüberschuss in Höhe von 8,9 Mrd. € Im Vergleich zum Vorjahreszeitraum verschlechterte sich der Überschuss um 5,7 Mrd. € verweilt aber weiterhin auf einem hohen Niveau. Die Einnahmen der Ländergesamtheit erhöhten sich gegenüber dem vergleichbaren Vorjahreszeitraum um 3,4 %, während die Ausgaben um 5,9 % deutlich anstiegen. Die Steuereinnahmen der Ländergesamtheit stiegen im Vergleich zum Vorjahreszeitraum um 3,3 % an. Zurzeit gehen die Planungen der Länder insgesamt von einem Finanzierungsdefizit von 0,2 Mrd. € für das Gesamtjahr 2019 aus.

Die Einnahmen und Ausgaben der Länder bis August, die im Einzelnen in den nachfolgenden Tabellen aufgeführt sind, stellen sich insgesamt wie folgt dar:

in Mio €	Flächenländer (West)	Flächenländer (Ost)	Stadtstaaten	Länder insgesamt
Bereinigte Einnahmen	191.341	39.403	33.662	258.877
darunter:				
Steuereinnahmen	149.829	26.523	21.956	198.308
übrige Einnahmen	41.512	12.880	11.707	60.569
Bereinigte Ausgaben	184.647	39.231	31.590	249.939
darunter:				
Personalausgaben	71.523	10.200	10.393	92.115
Lfd. Sachaufwand	11.595	2.793	8.346	22.734
Zinsausgaben an andere Bereiche	4.819	879	1.663	7.361
Sachinvestitionen	2.681	784	501	3.966
Zahlungen an Verwaltungen	59.653	15.502	676	70.301
übrige Ausgaben	34.377	9.073	10.011	53.461
Finanzierungssaldo	+6.694	+172	+2.072	+8.938

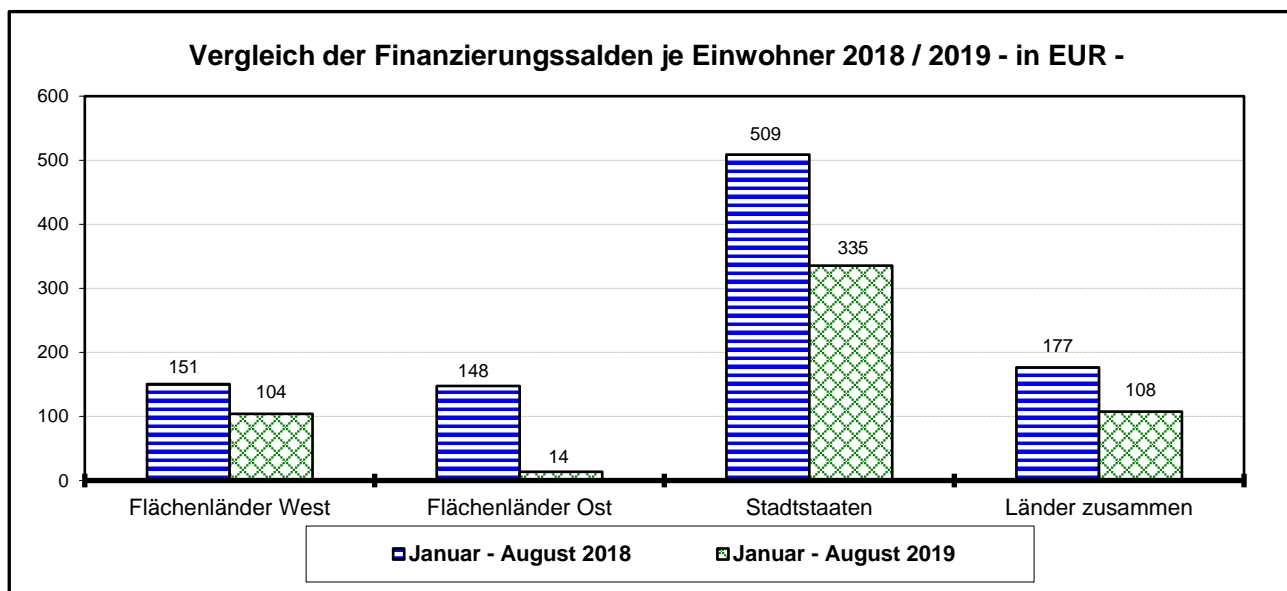
(Länderzusammenfassungen ohne Zahlungen der Länder untereinander)

Veränderungsraten im Vergleich zum Vorjahr



Im Vergleich zu dem geplanten Haushaltsvolumen für das Jahr 2019 entwickelten sich die bis Ende August gemeldeten Einnahmen und Ausgaben wie folgt:

in Mio. €	Flächenländer (West)		Flächenländer (Ost)		Stadtstaaten		Länder zusammen	
	Soll	Ist	Soll	Ist	Soll	Ist	Soll	Ist
Bereinigte Einnahmen	287.982	191.341	60.943	39.403	50.924	33.662	391.016	258.877
darunter:								
Steuereinnahmen	231.790	149.829	40.333	26.523	32.808	21.956	304.931	198.308
übrige Einnahmen	56.192	41.512	20.611	12.880	18.116	11.707	86.085	60.569
Bereinigte Ausgaben	287.969	184.647	62.601	39.231	49.497	31.590	391.233	249.939
darunter:								
Personalausgaben	106.185	71.523	16.042	10.200	15.680	10.393	137.907	92.115
lfd. Sachaufwand	20.250	11.595	4.876	2.793	12.556	8.346	37.682	22.734
Zinsausgaben	8.210	4.819	1.438	879	2.399	1.663	12.046	7.361
Sachinvestitionen	5.704	2.681	1.869	784	1.141	501	8.715	3.966
Zahlungen an Verwaltungen	99.080	59.653	23.424	15.502	2.027	676	115.696	70.301
übrige Ausgaben	48.541	34.377	14.952	9.073	15.696	10.011	79.188	53.461
Finanzierungssaldo	14	6.694	-1.657	172	1.427	2.072	-217	8.938



Lfd. Nr.	Bezeichnung	August 2018			Juli 2019			August 2019		
		Bund	Länder	Ins- gesamt	Bund	Länder	Ins- gesamt	Bund	Länder	Ins- gesamt
	Seit dem 1. Januar gebuchte									
1	Bereinigte Einnahmen ¹⁾	221.386	250.026	453.190	196.765	233.764	413.423	222.262	258.877	462.028
	für das laufende Haushaltsjahr									
11	<u>Einnahmen der laufenden Rechnung</u>	219.657	242.512	462.169	195.731	225.411	421.142	220.385	249.834	470.219
111	Steuereinnahmen	203.977	191.945	395.922	179.875	175.293	355.168	202.658	198.308	400.966
112	Einnahmen von Verwaltungen (laufende Rechnung)	1.971	42.500	44.471	1.820	36.462	38.282	2.081	43.126	45.207
1121	darunter: Allgemeine BEZ	-	2.328	2.328	-	2.069	4.919	-	2.069	2.069
1122	Länderfinanzausgleich ¹⁾	-	-	-	-	6.245	388.251	-	-	-
12	<u>Einnahmen der Kapitalrechnung</u>	1.729	7.514	9.243	1.034	8.353	9.386	1.877	9.043	10.920
121	Veräußerungserlöse	74	108	182	58	90	148	64	100	164
1211	darunter: Veräußerungen von Beteiligungen und Kapitalrückzahlungen	0	26	26	10	4	13	10	4	13
122	Einnahmen von Verwaltungen (Kapitalrechnung)	400	4.847	5.247	253	4.464	4.717	243	4.894	5.137
2	Bereinigte Ausgaben ¹⁾	222.186	235.386	439.349	200.538	226.357	409.789	230.977	249.939	461.805
	für das laufende Haushaltsjahr									
21	<u>Ausgaben der laufenden Rechnung</u>	203.782	218.324	422.106	182.762	208.488	391.249	210.525	229.147	439.671
211	Personalausgaben	21.965	87.897	109.862	20.595	80.881	101.476	23.392	92.115	115.507
2111	darunter: Versorgung und Beihilfe	6.573	29.094	35.667	6.135	26.983	33.118	6.917	30.771	37.688
212	Laufender Sachaufwand	15.934	21.930	37.864	15.400	19.824	35.223	18.028	22.734	40.762
2121	darunter: Sächliche Verwaltungsausgaben	9.566	14.378	23.944	8.652	12.914	21.566	10.052	14.836	24.888
213	Zinsausgaben an andere Bereiche	15.212	8.410	23.622	10.825	6.799	17.624	13.069	7.361	20.430
214	Zahlungen an Verwaltungen (laufende Rechnung)	19.188	59.787	78.976	15.343	62.974	78.318	19.058	64.168	83.226
2141	darunter: Länderfinanzausgleich ¹⁾	-	378	378	-	6.218	6.218	-	110	110
2142	Zuweisungen an Gemeinden	2	56.260	56.262	15	52.995	53.011	16	59.902	59.917
22	<u>Ausgaben der Kapitalrechnung</u>	18.404	17.062	35.465	17.776	17.869	35.645	20.452	20.792	41.244
221	Sachinvestitionen	5.204	3.524	8.727	4.965	3.301	8.266	6.091	3.966	10.057
222	Zahlungen an Verwaltungen (Kapitalrechnung)	3.812	5.906	9.717	3.557	5.169	8.726	3.858	6.133	9.991
223	nachrichtlich: Investitionsausgaben	17.843	16.638	34.481	17.111	16.319	33.430	19.749	19.235	38.983
3	Mehrein.(+), Mehrausg.(-) (Finanzierungssaldo)	-798 ²⁾	14.640	13.842	-3.772 ²⁾	7.407	3.636	-8.714 ²⁾	8.938	224
	Schuldenaufnahme und Schuldentilgung									
41	Schuldenaufnahme am Kreditmarkt (brutto)	127.976	28.909	156.885	111.622	35.270	146.892	128.599	41.000	169.599
42	Schuldentilgung am Kreditmarkt	131.437	58.520	189.956	124.971	52.585	177.556	131.997	56.616	188.613
43	Aktueller Kapitalmarktsaldo (Nettokreditaufnahme)	-3.460	-29.611	-33.071	-13.348	-17.315	-30.663	-3.398	-15.616	-19.015
	Zum Ende des Monats bestehende									
	Schwebende Schulden und Kassenbestände									
51	Kassenkredit von Kreditinstituten	836	8.524	9.360	-42	15.842	15.800	47.293	24.531	71.825
52	Geldbestände der Rücklagen und Sondervermögen	-	25.354	25.354	-	26.310	26.310	-	26.076	26.076
53	Kassenbestand ohne schwebende Schulden	20.139	5.936	26.074	3.735	10.545	14.280	-32.681	5.072	-27.608

- Abweichungen durch Runden der Zahlen möglich -

¹⁾ In der Ländersumme ohne Zuweisungen von Ländern im Länderfinanzausgleich, Summe Bund und Länder bereinigt um Verrechnungsverkehr zwischen Bund und Ländern.

²⁾ Einschließlich haushaltstechnische Verechnungen.

lfd. Nr.	Bezeichnung	Baden-Würt.	Bayern ³⁾	Brandenburg	Hessen	Mecklbg.-Vorpom.	Niedersachsen	Nordrh.-Westf.	Rheinl.-Pfalz	Saarland
	Seit dem 1. Januar gebuchte									
1	Bereinigte Einnahmen¹⁾ für das laufende Haushaltsjahr	33.945,1	43.200,7^{a)}	7.934,1	19.377,4	5.349,6	22.669,7	50.402,7	12.052,2	2.765,2
11	<u>Einnahmen der laufenden Rechnung</u>	33.245,8	40.617,4 ^{b)}	7.549,6	18.913,7	4.893,4	22.376,9	48.934,2	11.807,9	2.737,2
111	Steuereinnahmen	25.710,5	33.495,3	5.506,3	15.561,1	3.250,5	18.034,4 ⁴⁾	39.718,7	8.938,5	1.972,1
112	Einnahmen von Verwaltungen (laufende Rechnung)	5.544,9	3.922,3	1.548,6	2.404,1	1.336,9	3.200,3	7.288,4	2.130,8	674,3
1121	darunter: Allgemeine BEZ	-	-	115,5	-	103,5	206,2	146,3	101,6	42,3
1122	Länderfinanzausgleich ¹⁾	-	-	258,6	-	344,2	611,1	406,7	263,7	108,1
12	<u>Einnahmen der Kapitalrechnung</u>	699,3	2.583,4 ^{c)}	384,5	463,7	456,2	292,8	1.468,5	244,3	28,0
121	Veräußerungserlöse	0,3	0,1	3,8	28,5	3,5	1,0	9,2	0,8	0,7
1211	darunter: Veräußerungen von Beteiligungen und Kapitalrückzahlungen	-	-	-	-	-	-	-	-	0,6
122	Einnahmen von Verwaltungen (Kapitalrechnung)	500,1	921,0	238,2	338,4	154,1	210,1	876,0	197,6	23,9
2	Bereinigte Ausgaben¹⁾ für das laufende Haushaltsjahr	32.382,5	41.114,4^{d)}	7.991,3	18.760,7	5.592,3	20.546,2	50.248,6	11.682,2	2.830,2
21	<u>Ausgaben der laufenden Rechnung</u>	30.004,1	36.345,4 ^{e)}	7.416,3	17.724,7	5.139,2	19.828,8	45.587,8	11.162,5	2.692,4
211	Personalausgaben	13.246,5	16.342,1	2.099,4	6.603,6	1.342,3	8.298,5 ²⁾	17.891,5 ²⁾	4.829,7	1.172,9
2111	darunter: Versorgung und Beihilfe	5.014,9	5.310,3	308,3	2.422,1	155,0	3.086,3	6.924,2	1.775,4	494,2
212	Laufender Sachaufwand	1.562,0	3.102,3	484,4	1.413,3	349,1	1.193,3	2.961,5	730,2	144,5
2121	darunter: Sächliche Verwaltungsausgaben	1.439,3	2.586,6	404,3	1.199,4	291,9	919,4	2.172,9	504,1	108,7
213	Zinsausgaben an andere Bereiche	778,6	389,3 ^{e)}	169,8	705,1	108,4	561,4	1.529,2	324,1	244,9
214	Zahlungen an Verwaltungen (laufende Rechnung)	9.764,0	12.407,6	3.303,5	6.271,8	2.462,9	6.461,0	14.657,6	3.708,0	561,3
2141	darunter: Länderfinanzausgleich ¹⁾	1.505,1	4.342,7	-	1.292,4	-	-	-	-	-
2142	Zuweisungen an Gemeinden	8.153,1	7.975,1	2.849,2	4.669,3	1.477,6	6.277,6	14.428,3	3.647,4	553,0
22	<u>Ausgaben der Kapitalrechnung</u>	2.378,3	4.769,0 ^{f)}	575,0	1.036,0	453,0	717,5	4.660,8	519,7	137,7
221	Sachinvestitionen	476,2	1.224,6	37,7	339,2	138,9	128,1	311,2	61,0	25,0
222	Zahlungen an Verwaltungen (Kapitalrechnung)	1.083,5	1.000,4	166,6	343,8	205,7	196,6	1.471,3	266,3	35,0
223	nachrichtlich: Investitionsausgaben	2.307,0	3.491,6	574,6	1.033,5	453,0	717,5	4.553,3	468,3	133,2
3	Mehrein.(+), Mehrausg.(-) (Finanzierungssaldo)	1.562,6	2.086,4^{g)}	-57,2	616,7	-242,7	2.123,4	154,0	370,0	-65,0
	Schuldenaufnahme und Schuldentilgung									
41	Schuldenaufnahme am Kreditmarkt (brutto)	2.471,0	1.265,0	1.185,0	1.196,0	759,3	5.562,2	13.286,6	451,1	1.000,0
42	Schuldentilgung am Kreditmarkt	12.055,6	2.286,0 ^{h)}	1.166,0	4.482,5	650,1	4.770,4	12.905,5	2.889,3	885,0
43	Aktueller Kapitalmarktsaldo (Nettokreditaufnahme)	-9.584,6	-1.021,0 ⁱ⁾	19,0	-3.286,5	109,2	791,8	381,1	-2.438,3	115,0
	Zum Ende des Monats bestehende									
	Schwebende Schulden und Kassenbestände									
51	Kassenkredit von Kreditinstituten	-	1.125,0	1.160,0	5.400,0	-	-	-	1.393,9	465,8
52	Geldbestände der Rücklagen und Sondervermögen	794,0	-	16,8	2.458,0	3.037,1	6.378,4	1.611,8	-	-294,7
53	Kassenbestand ohne schwebende Schulden	131,0	-19,5	-2.047,7	-211,7	2.586,6	8.862,8	10.519,3	-1.385,9	-244,7

- Abweichungen durch Runden der Zahlen möglich -

¹⁾ In der Ländersumme ohne Zuweisungen von Ländern im Länderfinanzausgleich.

²⁾ ohne September-Bezüge.

³⁾ BY - Davon Stabilisierungsfonds Finanzmarkt und BayernLB: a) 1.337,8 Mio. €, b) 107,8 Mio. €, c) 1.230, Mio. €, d) 1.424,2 Mio. €, e) 194,2 Mio. €, f) 1.230,0 Mio. €, g) -86,4 Mio. €, h) 366,0 Mio. €, i) -366,0 Mio. €.

⁴⁾ NI - Einschl. Steuereinnahmen aus 1301-07911 (Gewerbsteuer im nds. Küstengewässer/Festlandsöckel) i. H. v. rd. 46,2 Mio. €.

lfd. Nr.	Bezeichnung	Sachsen	Sachsen-Anhalt	Schlesw.-Holst	Thüringen	Berlin	Bremen	Hamburg	Länder zusammen
1	Seit dem 1. Januar gebuchte Bereinigte Einnahmen ¹⁾ für das laufende Haushaltsjahr	12.130,1	7.204,2	8.428,7	6.785,0	19.500,2	3.856,2	10.347,0	258.876,7
11	<u>Einnahmen der laufenden Rechnung</u>	11.546,8	6.797,2	8.161,4	6.460,3	18.920,7	3.730,3	10.212,1	249.833,5
111	Steuereinnahmen	8.497,3	4.657,2	6.398,4	4.611,3	11.482,4	2.156,3	8.317,2	198.307,5
112	Einnahmen von Verwaltungen (laufende Rechnung)	2.571,1	1.839,5	1.306,5	1.479,1	5.680,2	1.224,1	974,9	43.126,0
1121	darunter: Allgemeine BEZ	236,7	130,9	55,8	132,7	673,9	123,8	-	2.069,2
1122	Länderfinanzausgleich ¹⁾	745,2	451,3	111,1	430,0	2.889,8	451,6	-	-
12	<u>Einnahmen der Kapitalrechnung</u>	583,3	407,0	267,2	324,7	579,5	125,9	134,9	9.043,2
121	Veräußerungserlöse	0,7	4,2	2,2	2,1	40,5	0,3	2,1	100,0
1211	darunter: Veräußerungen von Beteiligungen und Kapitalrückzahlungen	-	1,0	0,1	-	2,1	0,1	-	3,9
122	Einnahmen von Verwaltungen (Kapitalrechnung)	330,1	281,2	212,1	189,5	220,3	112,2	88,9	4.893,7
2	Bereinigte Ausgaben ¹⁾ für das laufende Haushaltsjahr	12.256,3	7.058,7	8.583,3	6.332,4	18.321,7	3.681,1	9.628,2	249.938,7
21	<u>Ausgaben der laufenden Rechnung</u>	10.960,1	6.441,8	7.671,5	5.751,2	17.304,6	3.427,4	8.760,5	229.146,9
211	Personalausgaben	3.239,9	1.684,3	3.138,0	1.833,6	6.411,7	1.212,7	2.768,5	92.115,2
2111	darunter: Versorgung und Beihilfe	302,2	236,7	1.218,5	232,9	1.797,5	420,0	1.072,8	30.771,3
212	Laufender Sachaufwand	767,1	737,4	487,9	455,2	5.026,3	655,4	2.664,3	22.734,2
2121	darunter: Sächliche Verwaltungsausgaben	589,2	211,8	396,5	297,8	2.077,1	276,0	1.360,6	14.835,6
213	Zinsausgaben an andere Bereiche	88,2	307,9	286,0	205,1	989,7	372,6	301,1	7.361,4
214	Zahlungen an Verwaltungen (laufende Rechnung)	4.186,8	2.169,6	2.761,2	2.118,0	260,6	66,4	79,1	64.168,0
2141	darunter: Länderfinanzausgleich ¹⁾	-	-	-	-	-	-	41,0	109,8
2142	Zuweisungen an Gemeinden	3.596,0	1.825,1	2.630,6	1.805,3	2,4	5,9	5,9	59.901,8
22	<u>Ausgaben der Kapitalrechnung</u>	1.296,3	616,9	911,8	581,2	1.017,0	253,7	867,7	20.791,6
221	Sachinvestitionen	351,8	123,7	115,7	131,6	284,6	37,2	179,4	3.965,9
222	Zahlungen an Verwaltungen (Kapitalrechnung)	389,5	262,6	164,7	236,6	238,6	71,7	0,1	6.133,0
223	nachrichtlich: Investitionsausgaben	1.296,5	616,9	911,3	581,2	977,9	251,1	867,7	19.234,6
3	Mehrein.(+), Mehrausg.(-) (Finanzierungssaldo)	-126,3	145,5	-154,6	452,7	1.178,5	175,1	718,8	8.937,9
	Schuldenaufnahme und Schuldentilgung								
41	Schuldenaufnahme am Kreditmarkt (brutto)	-	3.994,3	3.582,4	230,8	2.363,8	2.652,2	1.000,0	40.999,7
42	Schuldentilgung am Kreditmarkt	189,0	3.359,5	3.140,2	1.004,0	3.773,0	1.179,6	1.880,1	56.615,8
43	Aktueller Kapitalmarktsaldo (Nettokreditaufnahme)	-189,0	634,8	442,2	-773,2	-1.409,2	1.472,6	-880,1	-15.616,2
	Schwebende Schulden und Kassenbestände								
51	Kassenkredit von Kreditinstituten	553,0	1.156,0	-	-	548,7	12.729,0	-	24.531,4
52	Geldbestände der Rücklagen und Sondervermögen	6.367,7	142,5	-	1.517,5	1.791,0	1.659,3	596,2	26.075,6
53	Kassenbestand ohne schwebende Schulden	-	-1.103,8	296,5	343,8	-541,0	-11.952,0	-161,3	5.072,4

- Abweichungen durch Runden der Zahlen möglich -

¹⁾ In der Ländersumme ohne Zuweisungen von Ländern im Länderfinanzausgleich.

²⁾ ohne September-Bezüge.

³⁾ BY - Davon Stabilisierungsfonds Finanzmarkt und BayernLB: a) 1.337,8 Mio. €, b) 107,8 Mio. €, c) 1.230, Mio. €, d) 1.424,2 Mio. €, e) 194,2 Mio. €, f) 1.230,0 Mio. €, g) -86,4 Mio. €, h) 366,0 Mio. €, i) -366,0 Mio. €.

⁴⁾ NI - Einschl. Steuereinnahmen aus 1301-07911 (Gewerbsteuer im nds. Küstengewässer/Festlandsöckel) i. H. v. rd. 46,2 Mio. €.