

Entwicklung der Länderhaushalte bis einschließlich Juni 2020

Das Bundesministerium der Finanzen legt Zusammenfassungen über die Haushaltsentwicklung der Kernhaushalte Länder bis einschließlich Juni 2020 vor.

Der Finanzierungssaldo der Ländergesamtheit fällt am Ende des Berichtszeitraums aufgrund der Auswirkungen der COVID-19-Pandemie wie im Vormonat deutlich schlechter aus als im entsprechenden Vorjahreszeitraum. Er betrug Ende Mai -23,6 Mrd. € und verringerte sich im Vergleich zum Vorjahreswert um 32,3 Mrd. €

Die Ausgaben der Länder wuchsen im Vergleich zum Vorjahr deutlich um 17,5 % an. Der starke Anstieg ist vor allem auf die vom Bund finanzierten Corona-Hilfspakete, höhere Zahlungen an Sondervermögen und Zuweisungen an Gemeinden infolge der Pandemie-Bekämpfung zurückzuführen.

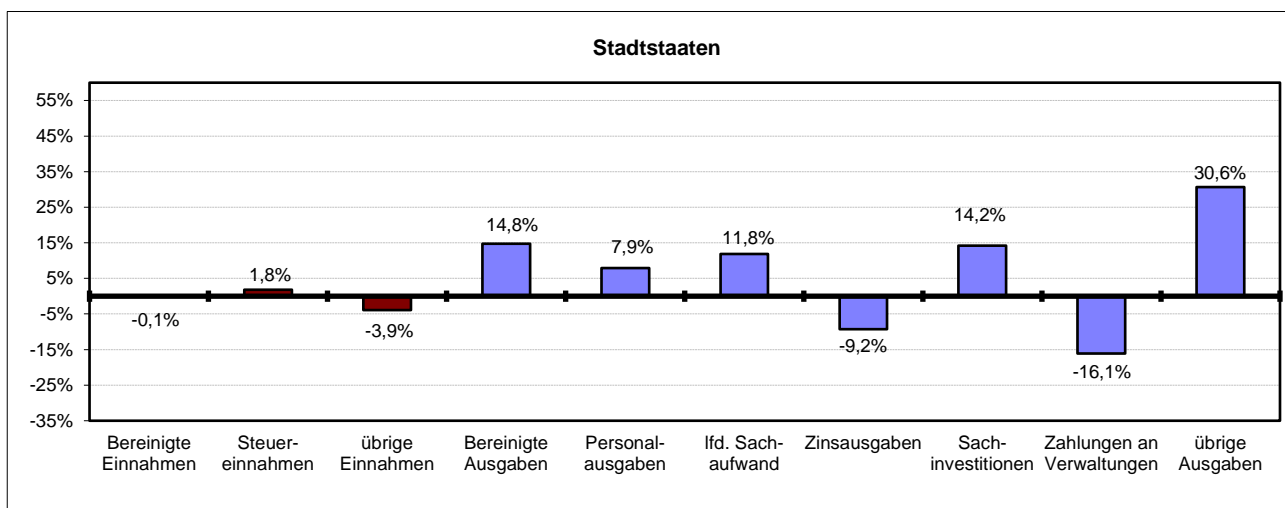
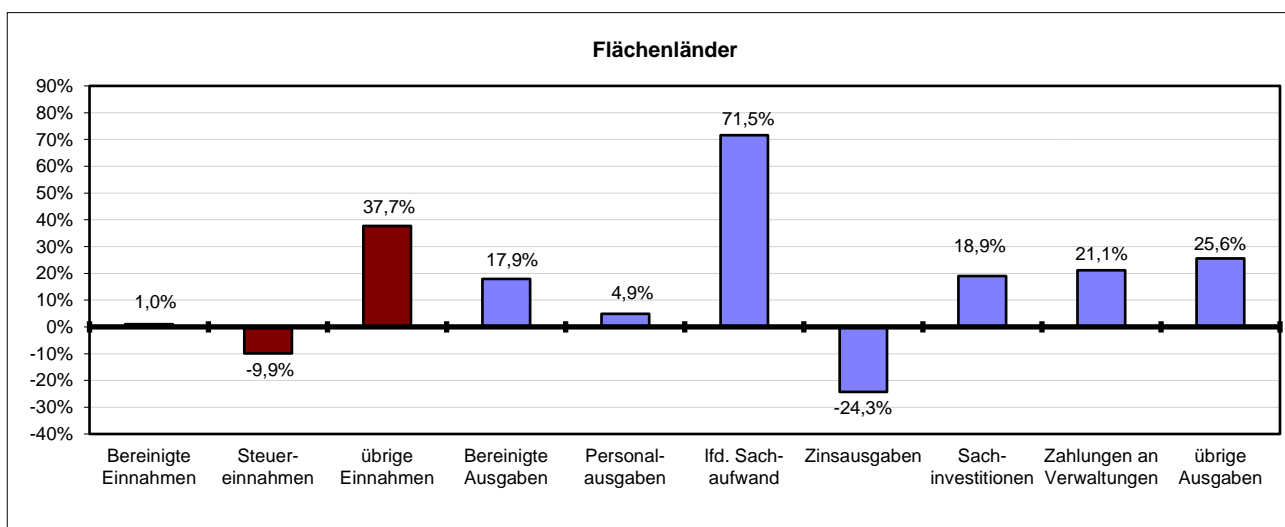
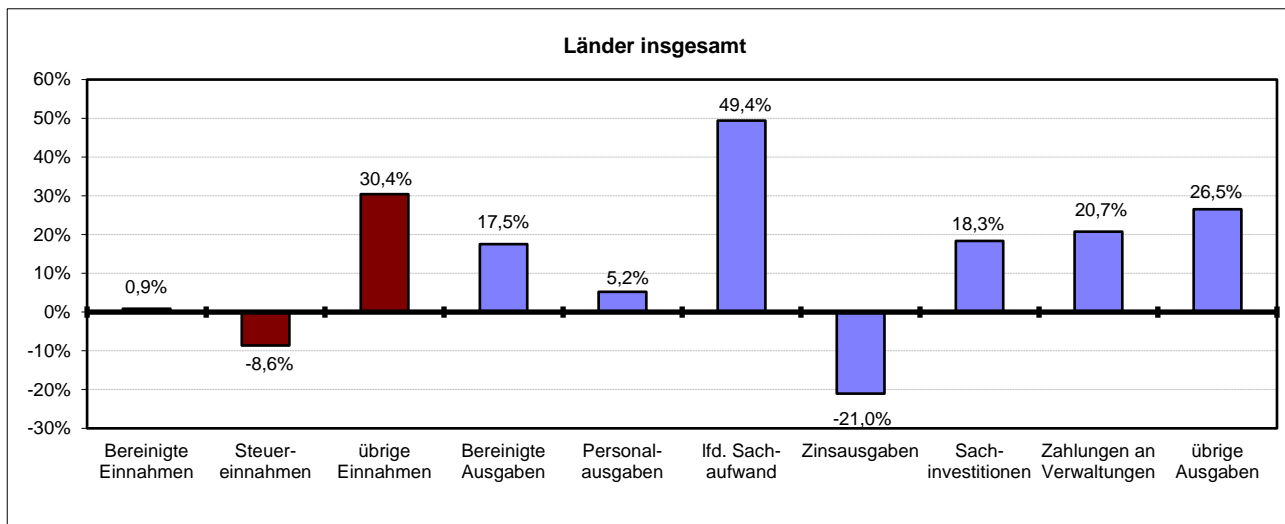
Die Einnahmen stiegen um 0,9 %. Dieser Anstieg ist auf den Zuwachs der Einnahmen von Verwaltungen zurückzuführen, in dem sich vor allem die vom Bund geleisteten Zahlungen an die Länder im Rahmen der Corona-Hilfspakete widerspiegeln. Die Steuereinnahmen sanken bezogen auf die Ländergesamtheit um 8,6%. Bei den einzelnen Ländern sind sie auf Grund der Umstellung des Bund-Länder-Finanzausgleiches nicht mit dem Vorjahr vergleichbar.

Die Einnahmen und Ausgaben der Länder bis Juni, die im Einzelnen in den nachfolgenden Tabellen aufgeführt sind, stellen sich insgesamt wie folgt dar:

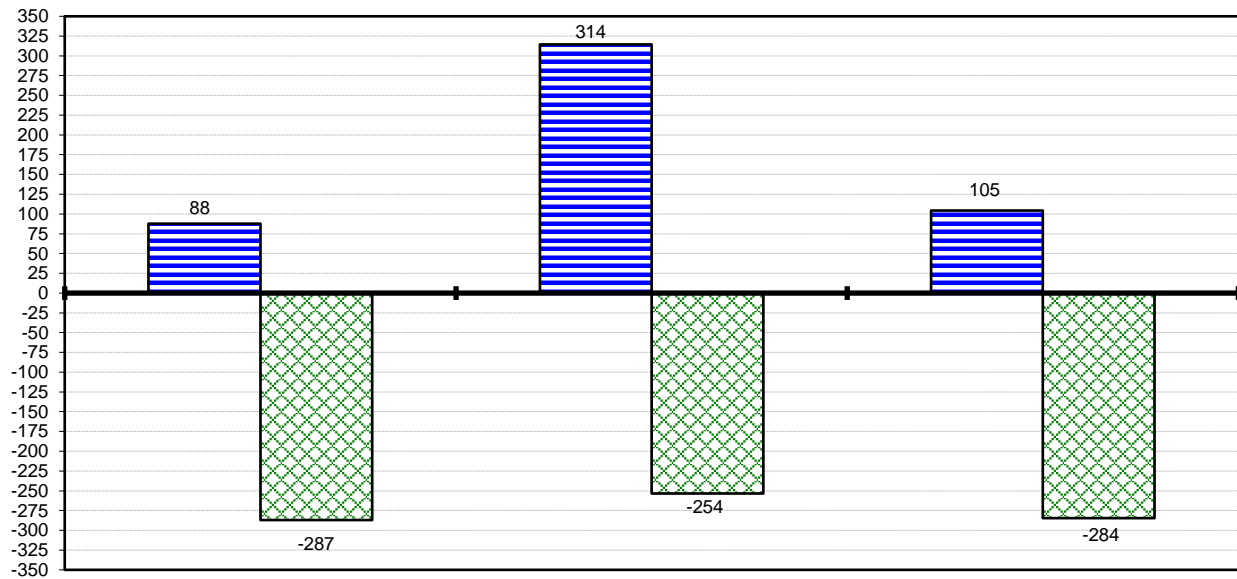
in Mio €	Flächenländer	Stadtstaaten	Länder insgesamt
Bereinigte Einnahmen	179.391	25.481	204.872
darunter:			
Steuereinnahmen	123.320	17.191	140.511
übrige Einnahmen	56.071	8.290	64.361
Bereinigte Ausgaben	201.454	27.048	228.502
darunter:			
Personalausgaben	64.836	8.256	73.092
Lfd. Sachaufwand	17.952	6.881	24.833
Zinsausgaben an andere Bereiche	3.593	1.186	4.779
Sachinvestitionen	2.712	380	3.093
Zahlungen an Verwaltungen	70.976	489	71.465
übrige Ausgaben	41.384	9.856	51.240
Finanzierungssaldo	-22.063	-1.567	-23.630

(Länderzusammenfassungen ohne Zahlungen der Länder untereinander)

Veränderungsraten im Vergleich zum Vorjahr



Vergleich der Finanzierungssalden je Einwohner 2019 / 2020 - in EUR -



Flächenländer

Stadtstaaten

Länder zusammen

■ Januar - Juni 2019

■ Januar - Juni 2020

Lfd. Nr.	Bezeichnung	Juni 2019			Mai 2020			Juni 2020		
		Bund	Länder	Ins- gesamt	Bund	Länder	Ins- gesamt	Bund	Länder	Ins- gesamt
	Seit dem 1. Januar gebuchte									
1	Bereinigte Einnahmen ¹⁾ für das laufende Haushaltsjahr	169.928	203.111	359.418	118.978	170.330	275.157	149.282	204.872	335.110
11	<u>Einnahmen der laufenden Rechnung</u>	169.112	196.287	365.400	118.471	165.605	284.076	148.862	199.334	348.196
111	Steuereinnahmen	155.622	153.764	309.387	106.611	112.928	219.539	135.741	140.511	276.252
112	Einnahmen von Verwaltungen (laufende Rechnung)	1.535	31.131	32.665	1.298	43.983	45.281	1.554	48.358	49.912
1121	darunter: Allgemeine BEZ	-	2.048	2.048	-	1.832	1.832	-	3.512	3.512
1122	Länderfinanzausgleich ¹⁾	-	5.467	5.467	-	530	530	-	622	622
12	<u>Einnahmen der Kapitalrechnung</u>	816	6.823	7.639	507	4.726	5.233	421	5.538	5.959
121	Veräußerungserlöse	50	85	135	50	43	92	54	50	105
1211	darunter: Veräußerungen von Beteiligungen und Kapitalrückzahlungen	10	4	13	0	6	6	0	6	6
122	Einnahmen von Verwaltungen (Kapitalrechnung)	136	3.360	3.496	186	2.588	2.774	188	3.159	3.346
2	Bereinigte Ausgaben ¹⁾ für das laufende Haushaltsjahr	172.514	194.425	353.318	163.262	189.709	338.820	200.137	228.502	409.595
21	<u>Ausgaben der laufenden Rechnung</u>	158.876	179.407	338.283	152.645	174.287	326.932	186.587	209.634	396.221
211	Personalausgaben	17.754	69.460	87.215	15.258	61.504	76.762	18.232	73.092	91.324
2111	darunter: Versorgung und Beihilfe	5.307	23.116	28.423	4.415	20.676	25.090	5.286	24.485	29.771
212	Laufender Sachaufwand	12.640	16.618	29.257	11.054	20.878	31.932	13.495	24.833	38.328
2121	darunter: Sächliche Verwaltungsausgaben	7.344	10.798	18.142	6.414	10.053	16.466	7.729	12.408	20.137
213	Zinsausgaben an andere Bereiche	12.156	6.051	18.208	2.487	4.200	6.688	8.518	4.779	13.297
214	Zahlungen an Verwaltungen (laufende Rechnung)	12.785	54.588	67.373	14.843	52.632	67.475	19.851	65.906	85.757
2141	darunter: Länderfinanzausgleich ¹⁾	-	5.347	5.347	-	31	31	-	31	31
2142	Zuweisungen an Gemeinden	9	46.691	46.701	1	38.992	38.994	2	51.606	51.608
22	<u>Ausgaben der Kapitalrechnung</u>	13.639	15.019	28.657	10.617	15.422	26.040	13.550	18.868	32.418
221	Sachinvestitionen	3.822	2.613	6.436	3.482	2.468	5.950	4.295	3.093	7.388
222	Zahlungen an Verwaltungen (Kapitalrechnung)	2.536	4.602	7.139	503	3.893	4.396	638	5.559	6.197
223	nachrichtlich: Investitionsausgaben	13.088	13.513	26.601	10.044	11.343	21.388	12.895	14.664	27.559
3	Mehrein.(+), Mehrausg.(-) (Finanzierungssaldo)	-2.584 ²⁾	8.685	6.101	-44.283 ²⁾	-19.379	-63.662	-50.853 ²⁾	-23.630	-74.483
	Schuldenaufnahme und Schuldentilgung									
41	Schuldenaufnahme am Kreditmarkt (brutto)	99.091	27.659	126.749	159.836	45.907	205.743	211.931	52.718	264.649
42	Schuldentilgung am Kreditmarkt	#####	47.840	-53.060	82.656	37.264	119.920	96.181	43.244	139.425
43	Aktueller Kapitalmarktsaldo (Nettokreditaufnahme)	-1.809	-20.181	-21.990	77.180	8.643	85.824	115.751	9.474	125.225
	Zum Ende des Monats bestehende									
	Schwebende Schulden und Kassenbestände									
51	Kassenkredit von Kreditinstituten	2.665	12.219	14.884	30.847	45.907	76.754	50.078	27.492	77.570
52	Geldbestände der Rücklagen und Sondervermögen	-	25.808	25.808	-	37.264	37.264	-	39.268	39.268
53	Kassenbestand ohne schwebende Schulden	23.115	14.798	37.913	-30.846	-	-30.846	-50.076	22.880	-27.196

¹⁾ Wegen Änderungen im Länderfinanzausgleich nicht mit dem Vorjahr vergleichbar

Für 2020 beziehen sich die Werte auf die Spitzabrechnung für das Jahr 2019

²⁾ Einschließlich haushaltstechnische Verrechnungen.

lfd. Nr.	Bezeichnung	Baden-Würt.	Bayern ³⁾	Brandenburg	Hessen	Mecklbg.-Vorpom.	Niedersachsen	Nordrh.-Westf.	Rheinl.-Pfalz	Saarland
	Seit dem 1. Januar gebuchte									
1	Bereinigte Einnahmen	25.430,5	29.893,3	6.257,3	14.036,9	4.452,7	17.363,3	43.712,3	9.489,8	2.210,1
	für das laufende Haushaltsjahr									
11	<u>Einnahmen der laufenden Rechnung</u>	25.068,9	29.298,6	5.487,9	13.308,3	4.164,1	17.157,9	42.940,3	9.390,8	2.071,9
111	Steuereinnahmen	17.875,3	21.527,6	3.814,4	10.171,8	2.629,3	12.675,2 ⁴⁾	28.763,9	6.532,6	1.614,0
112	Einnahmen von Verwaltungen (laufende Rechnung)	6.065,6	5.573,0	1.254,9	2.489,9	1.341,9	3.710,3	12.769,4	2.290,6	402,5
1121	darunter: Allgemeine BEZ	-	-	264,0	-	284,9	471,4	-17,8	142,1	104,9
1122	Länderfinanzausgleich ¹⁾	184,7	-	140,2	-	-	-46,9	241,9	-30,3	-8,0
12	<u>Einnahmen der Kapitalrechnung</u>	361,6	594,7	769,4	728,6	288,6	205,3	772,0	99,0	138,2
121	Veräußerungserlöse	3,5	0,1	6,0	3,1	1,6	1,0	4,0	0,9	0,9
1211	darunter: Veräußerungen von Beteiligungen und Kapitalrückzahlungen	3,2	-	-	-	-	-	-	0,5	0,2
122	Einnahmen von Verwaltungen (Kapitalrechnung)	204,9	461,9	612,4	619,3	89,8	154,9	319,0	49,9	129,7
2	Bereinigte Ausgaben	27.587,5	31.985,4^{a)}	6.748,9	15.586,4	5.460,4	17.599,8	54.946,1	9.788,6	2.395,2
	für das laufende Haushaltsjahr									
21	<u>Ausgaben der laufenden Rechnung</u>	25.876,3	26.862,6 ^{a)}	6.238,6	14.616,7	4.629,6	16.249,7	51.485,6	8.862,0	2.138,3
211	Personalausgaben ²⁾	10.495,3	13.109,6	1.712,0	5.200,9	1.079,8	6.532,8 ²⁾	13.979,7 ²⁾	3.934,7	942,4
2111	darunter: Versorgung und Beihilfe	4.008,5	4.276,2	273,4	1.895,4	131,3	2.412,6	5.425,4	1.464,1	400,2
212	Laufender Sachaufwand	1.445,5	2.747,0	361,4	1.188,7	386,3	865,7	8.325,3	439,1	117,9
2121	darunter: Sächliche Verwaltungsausgaben	1.344,4	2.262,5	297,1	1.039,8	215,6	750,5	2.063,7	268,2	82,8
213	Zinsausgaben an andere Bereiche	547,2	298,8 ^{a)}	97,0	572,5	98,5	311,2	603,6	200,5	194,1
214	Zahlungen an Verwaltungen (laufende Rechnung)	7.212,7	6.467,0	2.502,5	4.203,1	2.294,4	5.238,2	24.297,9	2.731,3	498,1
2141	darunter: Länderfinanzausgleich ¹⁾	-	-61,7	-	14,5	-	-	-	-	-
2142	Zuweisungen an Gemeinden	7.141,1	6.457,2	2.153,9	3.905,6	1.324,3	5.092,4	14.132,0	2.643,7	490,3
22	<u>Ausgaben der Kapitalrechnung</u>	1.711,2	5.122,8	510,3	969,8	830,8	1.350,1	3.460,5	926,6	256,9
221	Sachinvestitionen	364,8	892,9	52,0	214,5	145,8	118,2	230,4	109,4	35,9
222	Zahlungen an Verwaltungen (Kapitalrechnung)	669,5	848,8	195,1	360,0	265,7	153,2	1.795,1	146,5	49,6
223	nachrichtlich: Investitionsausgaben	1.658,1	2.800,9	509,0	805,8	572,0	747,8	3.294,5	371,7	234,2
3	Mehrein.(+), Mehrausg.(-) (Finanzierungssaldo)	-2.157,0	-2.092,1^{b)}	-491,7	-1.549,6	-1.007,7	-236,5	-11.233,8	-298,8	-185,1
	Schuldenaufnahme und Schuldentilgung									
41	Schuldenaufnahme am Kreditmarkt (brutto)	1.250,0	-	2.780,0	6.700,0	1.752,9	3.561,8	20.419,8	870,3	1.100,0
42	Schuldentilgung am Kreditmarkt	10.078,1 ³⁾	999,2 ^{c)}	1.660,0	5.013,5	855,1	3.461,1	7.173,4	4.039,6	860,9
43	Aktueller Kapitalmarktsaldo (Nettokreditaufnahme)	-8.828,1	-999,2 ^{d)}	1.120,0	1.686,5	897,8	100,8	13.246,4	-3.169,2	239,1
	Zum Ende des Monats bestehende									
	Schwebende Schulden und Kassenbestände									
51	Kassenkredit von Kreditinstituten	-	-	370,0	-	-	-	140,0	2.286,7	295,0
52	Geldbestände der Rücklagen und Sondervermögen	889,6	-	5,8	3.511,4	4.208,2	7.625,9	10.626,5	-	-392,0
53	Kassenbestand ohne schwebende Schulden	58,6	1.310,0	-45,8	3.648,3	3.203,6	7.158,3	28.609,9	-2.287,8	-338,0

¹⁾ Die Beträge in den Positionen 1122 und 2141 beziehen sich auf die Spitzabrechnung des Länderfinanzausgleiches für 2019

²⁾ ohne Juli-Bezüge.

³⁾ BY - davon Stabilisierungsfonds Finanzmarkt und BayernLB: a) 159,1 Mio.€, b) -159,1 Mio.€, c) 714,2 Mio. €, d) -714,2 Mio.€

⁴⁾ NI - Einschl. Steuereinnahmen aus 1301-07911 (Gewerbesteuer im nds. Küstengewässer/Festlandssockel) i. H. v. 18,77 Mio. €.

⁵⁾ Darin enthalten ist eine interne Verrechnung der aufgeschobenen Kreditaufnahme aus Dezember 2019 von 8.899,6 Mio. EUR.

lfd. Nr.	Bezeichnung	Sachsen	Sachsen-Anhalt	Schlesw.-Holst.	Thüringen	Berlin	Bremen	Hamburg	Länder zusammen
	Seit dem 1. Januar gebuchte								
1	Bereinigte Einnahmen für das laufende Haushaltsjahr	8.900,4	5.527,0	6.915,7	5.201,8	15.489,5	2.614,0	7.377,4	204.872,0
11	<u>Einnahmen der laufenden Rechnung</u>	8.479,6	5.232,6	6.703,5	4.985,5	15.250,1	2.556,1	7.237,9	199.334,0
111	Steuereinnahmen	6.255,6	3.415,5	4.592,3	3.452,2	9.919,7	1.760,7	5.510,7	140.510,8
112	Einnahmen v von Verwaltungen (laufende Rechnung)	1.876,7	1.619,9	1.769,9	1.268,3	4.281,2	565,7	1.078,0	48.357,8
1121	darunter: Allgemeine BEZ	667,9	130,9	74,2	380,7	820,0	188,8	-	3.512,0
1122	Länderfinanzausgleich ¹⁾	-19,0	-	146,8	-	-	12,1	-	621,5
12	<u>Einnahmen der Kapitalrechnung</u>	420,8	294,3	212,2	216,3	239,4	57,9	139,4	5.537,7
121	Veräußerungserlöse	0,7	1,0	2,1	7,5	14,6	0,3	3,1	50,4
1211	darunter: Veräußerungen v von Beteiligungen und Kapitalrückzahlungen	-	-	0,1	-	0,8	0,2	0,9	5,9
122	Einnahmen v von Verwaltungen (Kapitalrechnung)	77,1	51,8	161,4	61,0	68,6	41,8	55,1	3.158,6
2	Bereinigte Ausgaben für das laufende Haushaltsjahr	10.322,0	6.148,8	7.285,8	5.599,0	16.361,6	2.983,2	7.702,9	228.501,6
21	<u>Ausgaben der laufenden Rechnung</u>	9.220,5	5.676,1	6.744,1	5.076,1	15.745,9	2.844,1	7.367,7	209.633,9
211	Personalausgaben ¹⁾	2.576,4	1.328,5	2.517,2	1.427,1	5.130,5	965,3	2.159,8	73.092,0
2111	darunter: Versorgung und Beihilfe	262,2	200,2	976,5	192,9	1.407,3	330,6	828,5	24.485,3
212	Laufender Sachaufwand	608,7	556,6	368,6	541,0	4.362,4	527,3	1.991,3	24.832,8
2121	darunter: Sächliche Verwaltungsausgaben	461,0	174,3	280,7	234,9	1.583,2	248,1	1.101,0	12.407,8
213	Zinsausgaben an andere Bereiche	64,7	245,9	199,7	159,6	692,3	280,2	213,6	4.779,4
214	Zahlungen an Verwaltungen (laufende Rechnung)	3.975,4	1.974,4	2.220,0	1.942,5	206,7	52,9	88,5	65.905,6
2141	darunter: Länderfinanzausgleich ¹⁾	-	-	-	17,8	-	-	60,7	31,3
2142	Zuweisungen an Gemeinden	2.796,7	1.708,7	2.059,9	1.685,0	2,4	7,9	5,1	51.606,2
22	<u>Ausgaben der Kapitalrechnung</u>	1.101,5	472,8	541,7	522,9	615,7	139,0	335,2	18.867,8
221	Sachinvestitionen	254,9	104,4	92,1	96,9	210,1	19,2	151,0	3.092,5
222	Zahlungen an Verwaltungen (Kapitalrechnung)	389,9	169,4	139,0	237,1	90,1	50,3	0,0	5.559,3
223	nachrichtlich: Investitionsausgaben	1.101,6	472,8	541,3	513,2	569,2	136,6	335,1	14.663,8
3	Mehrein.(+), Mehrausg.(-) (Finanzierungssaldo)	-1.421,6	-621,9	-370,1	-397,2	-872,1	-369,2	-325,6	-23.630,0
	Schuldenaufnahme und Schuldentilgung								
41	Schuldenaufnahme am Kreditmarkt (brutto)	750,0	3.599,3	2.613,2	590,5	3.091,3	1.238,7	2.400,0	52.717,8
42	Schuldentilgung am Kreditmarkt	477,0	2.862,4	1.885,1	260,2	1.013,3	1.374,8	1.230,3	43.244,0
43	Aktueller Kapitalmarktsaldo (Nettokreditaufnahme)	273,0	737,0	728,1	330,3	2.078,0	-136,1	1.169,7	9.474,1
	Zum Ende des Monats bestehende								
	Schwebende Schulden und Kassenbestände								
51	Kassenkredit v von Kreditinstituten	834,0	6.689,4	-	-	-	16.550,0	327,0	27.492,1
52	Geldbestände der Rücklagen und Sondervermögen	5.414,6	139,9	-	1.849,6	2.821,7	1.780,4	785,9	39.267,5
53	Kassenbestand ohne schwebende Schulden	-	-6.652,6	373,1	665,8	1.789,6	-15.456,9	844,1	22.880,2

¹⁾ Die Beträge in den Positionen 1122 und 2141 beziehen sich auf die Spitzabrechnung des Länderfinanzausgleiches für 2019

²⁾ ohne Juli-Bezüge.

³⁾ BY - davon Stabilisierungsfonds Finanzmarkt und BayernLB: a) 159,1 Mio.€, b) -159,1 Mio.€, c) 714,2 Mio. €, d) -714,2 Mio.€

⁴⁾ NI - Einschl. Steuereinnahmen aus 1301-07911 (Gewerbesteuer im nds. Küstengewässer/Festlandssockel) i. H. v. 18,77 Mio. €.

⁵⁾ Darin enthalten ist eine interne Verrechnung der aufgeschobenen Kreditaufnahme aus Dezember 2019 von 8.899,6 Mio. EUR.