

Entwicklung der Länderhaushalte bis einschließlich August 2020

Das Bundesministerium der Finanzen legt Zusammenfassungen über die Haushaltsentwicklung der Kernhaushalte Länder bis einschließlich August 2020 vor.

Der Finanzierungssaldo der Ländergesamtheit fällt am Ende des Berichtszeitraums aufgrund der Auswirkungen der COVID-19-Pandemie wie im Vormonat deutlich schlechter aus als im entsprechenden Vorjahreszeitraum. Er betrug Ende August -22,7 Mrd. € und verschlechterte sich im Vergleich zum Vorjahreswert um 31,3 Mrd. €

Die Ausgaben der Länder wuchsen im Vergleich zum Vorjahr deutlich um 16,2 % an. Der starke Anstieg ist vor allem auf pandemiebedingte höhere Ausgaben zurückzuführen.

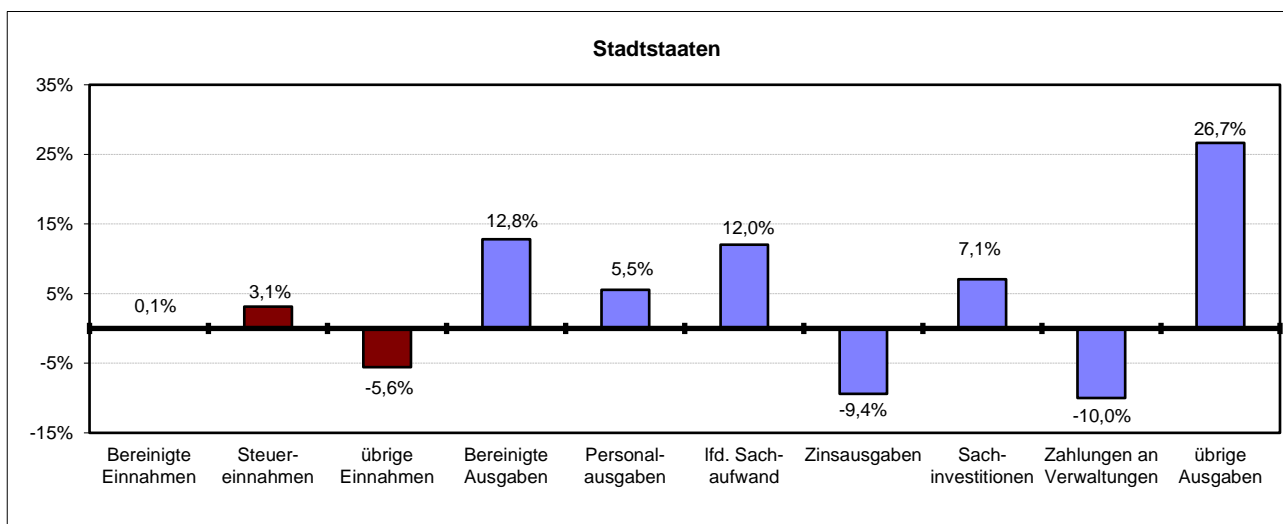
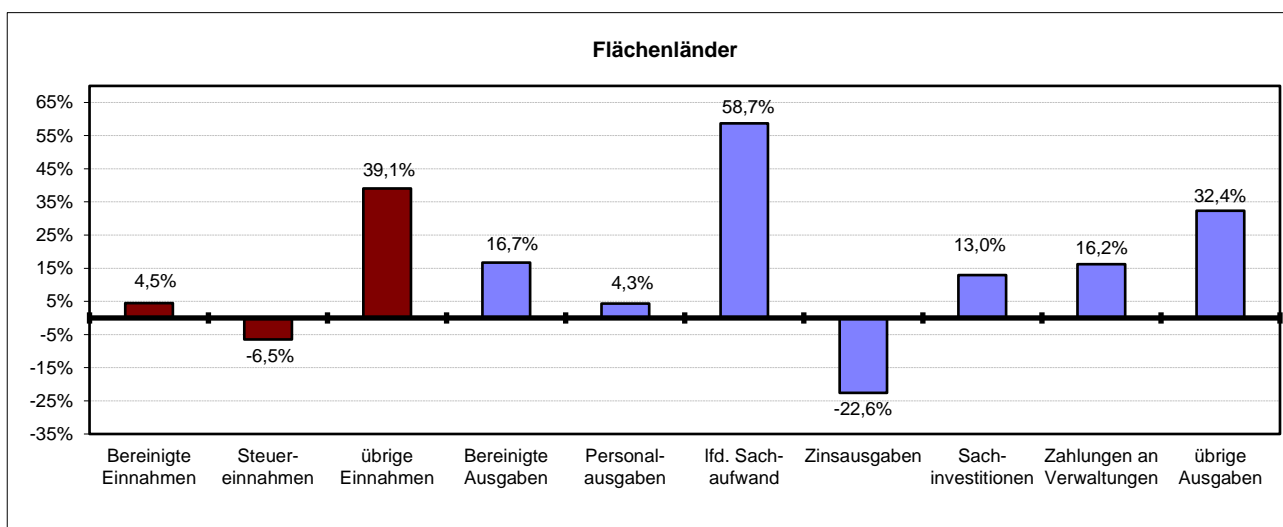
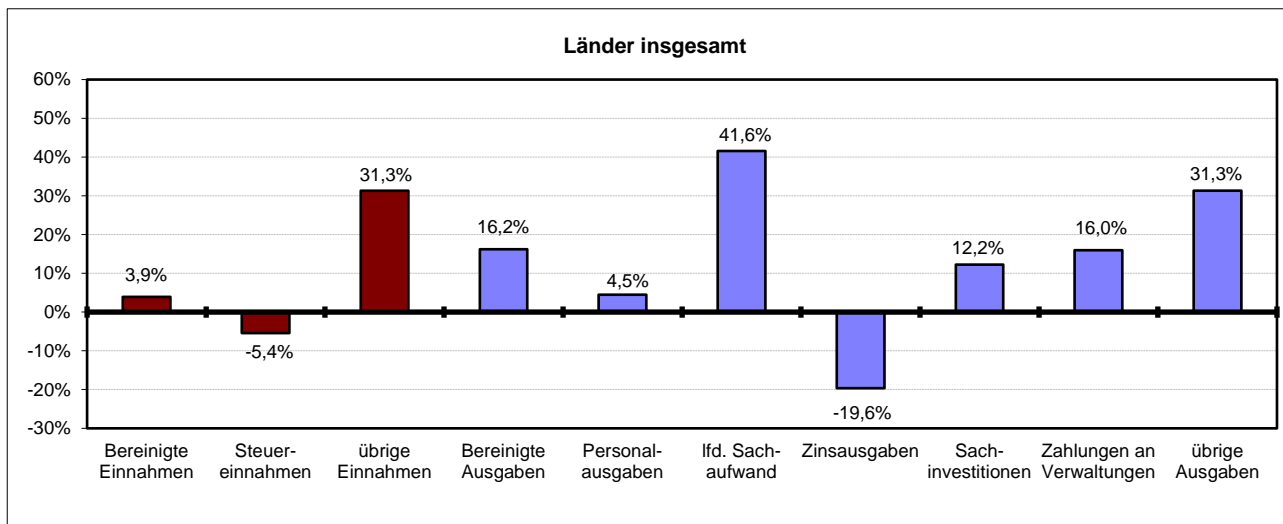
Die Einnahmen stiegen um 3,9 %. Dieser Anstieg ist auf den Zuwachs der Zuweisungen von Verwaltungen zurückzuführen, in denen sich vor allem die vom Bund geleisteten Zahlungen an die Länder im Rahmen der Corona-Hilfspakete widerspiegeln. Der Rückgang der Steuereinnahmen verringerten sich bezogen auf die Ländergesamtheit um 5,4% gegenüber dem Vorjahreszeitraum. Der Rückgang fiel damit geringer aus als im Vormonat (-6,9 %). Bei den einzelnen Ländern sind sie auf Grund der Umstellung des Bund-Länder-Finanzausgleiches nicht mit dem Vorjahr vergleichbar.

Die Einnahmen und Ausgaben der Länder bis Juni, die im Einzelnen in den nachfolgenden Tabellen aufgeführt sind, stellen sich insgesamt wie folgt dar:

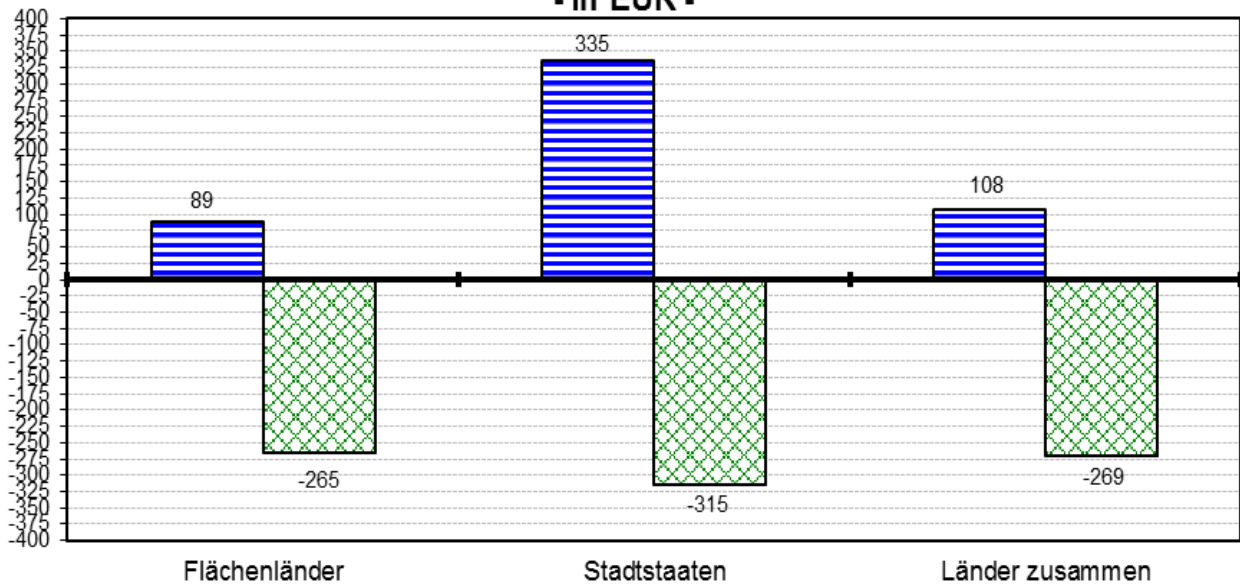
in Mio €	Flächenländer	Stadtstaaten	Länder insgesamt
Bereinigte Einnahmen	242.642	33.738	276.380
darunter:			
Steuereinnahmen	164.917	22.644	187.561
übrige Einnahmen	77.725	11.094	88.819
Bereinigte Ausgaben	263.046	35.684	298.731
darunter:			
Personalausgaben	85.254	10.968	96.222
Lfd. Sachaufwand	22.834	9.348	32.182
Zinsausgaben an andere Bereiche	4.411	1.507	5.918
Sachinvestitionen	3.914	537	4.450
Zahlungen an Verwaltungen	89.110	645	89.755
übrige Ausgaben	57.524	12.680	70.203
Finanzierungssaldo	-20.404	-1.947	-22.351

(Länderzusammenfassungen ohne Zahlungen der Länder untereinander)

Veränderungsraten im Vergleich zum Vorjahr



Vergleich der Finanzierungssalden je Einwohner 2019 / 2020 - in EUR -



■ Januar - August 2019

■ Januar - August 2020

Lfd. Nr.	Bezeichnung	August 2019			Juli 2020			August 2020		
		Bund	Länder	Ins- gesamt	Bund	Länder	Ins- gesamt	Bund	Länder	Ins- gesamt
	Seit dem 1. Januar gebuchte									
1	Bereinigte Einnahmen ¹⁾ für das laufende Haushaltsjahr	222.262	265.948	469.099	175.112	241.017	392.263	196.581	276.380	446.440
11	<u>Einnahmen der laufenden Rechnung</u>	220.385	256.905	477.290	174.089	234.565	408.654	195.327	269.169	464.496
111	Steuereinnahmen	202.658	198.308	400.966	158.541	163.197	321.739	177.985	187.561	365.546
112	Einnahmen von Verwaltungen (laufende Rechnung)	2.081	43.126	45.207	1.839	58.864	60.702	2.126	67.670	69.796
1121	darunter: Allgemeine BEZ	-	2.069	2.069	-	3.795	3.795	-	3.795	3.795
1122	Länderfinanzausgleich ¹⁾	-	7.071	7.071	-	530	530	-	530	530
12	<u>Einnahmen der Kapitalrechnung</u>	1.877	9.043	10.920	1.022	6.452	7.475	1.254	7.210	8.465
121	Veräußerungserlöse	64	100	164	77	60	137	84	65	150
1211	darunter: Veräußerungen von Beteiligungen und Kapitalrückzahlungen	10	4	13	4	6	10	4	6	10
122	Einnahmen von Verwaltungen (Kapitalrechnung)	243	4.894	5.137	324	3.766	4.090	313	4.231	4.544
2	Bereinigte Ausgaben ¹⁾ für das laufende Haushaltsjahr	230.977	257.010	468.876	234.854	268.034	479.021	266.972	298.731	539.183
21	<u>Ausgaben der laufenden Rechnung</u>	210.525	236.218	446.743	217.360	245.870	463.231	244.967	274.031	518.998
211	Personalausgaben	23.392	92.115	115.507	21.209	84.759	105.969	24.056	96.222	120.278
2111	darunter: Versorgung und Beihilfe	6.917	30.771	37.688	6.142	28.473	34.615	6.911	32.333	39.245
212	Laufender Sachaufwand	18.028	22.734	40.762	16.413	28.871	45.284	19.097	32.182	51.279
2121	darunter: Sächliche Verwaltungsausgaben	10.052	14.836	24.888	9.038	14.926	23.965	10.414	16.907	27.321
213	Zinsausgaben an andere Bereiche	13.069	7.361	20.430	6.458	5.084	11.542	7.873	5.918	13.791
214	Zahlungen an Verwaltungen (laufende Rechnung)	19.058	71.239	90.298	24.506	75.347	99.853	27.171	82.364	109.535
2141	darunter: Länderfinanzausgleich ¹⁾	-	7.181	7.181	-	31	31	-	31	31
2142	Zuweisungen an Gemeinden	16	59.902	59.917	3	59.773	59.776	4	66.371	66.375
22	<u>Ausgaben der Kapitalrechnung</u>	20.452	20.792	41.244	17.493	22.164	39.657	22.005	24.700	46.705
221	Sachinvestitionen	6.091	3.966	10.057	5.416	3.849	9.264	6.303	4.450	10.753
222	Zahlungen an Verwaltungen (Kapitalrechnung)	3.858	6.133	9.991	838	6.699	7.536	993	7.391	8.384
223	nachrichtlich: Investitionsausgaben	19.749	19.235	38.983	16.715	17.920	34.635	21.211	19.820	41.031
3	Mehrein.(+), Mehrausg.(-) (Finanzierungssaldo)	-8.714 ²⁾	8.938	224	-59.741 ²⁾	-27.017	-86.758	-70.390 ²⁾	-22.351	-92.741
	Schuldenaufnahme und Schuldentilgung									
41	Schuldenaufnahme am Kreditmarkt (brutto)	128.599	41.000	169.599	258.904	62.393	321.297	298.101	68.203	366.304
42	Schuldentilgung am Kreditmarkt	131.997	56.616	188.613	127.212	52.777	179.989	135.786	56.473	192.260
43	Aktueller Kapitalmarktsaldo (Nettokreditaufnahme)	-3.398	-15.616	-19.015	131.692	9.616	141.308	162.315	11.730	174.045
	Zum Ende des Monats bestehende									
	Schwebende Schulden und Kassenbestände									
51	Kassenkredit von Kreditinstituten	47.293	24.531	71.825	55.200	62.393	117.593	45.899	23.323	69.221
52	Geldbestände der Rücklagen und Sondervermögen	-	26.076	26.076	-	52.777	52.777	-	34.552	34.552
53	Kassenbestand ohne schwebende Schulden	-32.681	5.072	-27.608	-55.199	-	-55.199	-45.896	17.285	-28.611

¹⁾ Wegen Änderungen im Länderfinanzausgleich nicht mit dem Vorjahr vergleichbar

Für 2020 beziehen sich die Werte auf die Spitzabrechnung für das Jahr 2019

²⁾ Einschließlich haushaltstechnische Verrechnungen.

lfd. Nr.	Bezeichnung	Baden-Würt.	Bayern ³⁾	Brandenburg	Hessen	Mecklbg.-Vorpom.	Niedersachsen	Nordrh.-Westf.	Rheinl.-Pfalz	Saarland
	Seit dem 1. Januar gebuchte									
1	Bereinigte Einnahmen	33.261,1	39.779,2	8.153,5	18.455,9	5.950,8	23.856,2	61.357,8	12.728,3	3.421,7
	für das laufende Haushaltsjahr									
11	<u>Einnahmen der laufenden Rechnung</u>	32.730,9	38.962,8	7.422,7	17.445,0	5.527,3	23.604,0	60.263,6	12.581,1	3.206,5
111	Steuereinnahmen	23.515,2	28.239,2	5.235,4	13.060,8	3.630,6	17.366,0 ⁴⁾	38.660,2	8.977,7	2.152,0
112	Einnahmen v von Verwaltungen (laufende Rechnung)	7.781,1	7.855,6	1.665,8	3.519,4	1.646,3	5.035,7	19.758,5	2.864,3	979,1
1121	darunter: Allgemeine BEZ	-	-	264,0	-	284,9	471,4	-17,8	142,1	104,9
1122	Länderfinanzausgleich ¹⁾	184,7	-	140,2	-	-	-46,9	241,9	-30,3	-8,0
12	<u>Einnahmen der Kapitalrechnung</u>	530,2	816,4	730,8	1.010,9	423,5	252,1	1.094,2	147,1	215,2
121	Veräußerungserlöse	3,7	0,2	6,8	4,3	6,2	1,5	4,1	1,0	1,1
1211	darunter: Veräußerungen v von Beteiligungen und Kapitalrückzahlungen	3,2	-	-	-	-	-	-	0,5	0,3
122	Einnahmen v von Verwaltungen (Kapitalrechnung)	342,7	655,9	568,3	886,2	140,6	186,0	429,5	88,2	181,4
2	Bereinigte Ausgaben	36.406,5	42.564,1^{a)}	9.000,8	20.267,8	6.661,9	23.285,4	69.354,4	13.090,6	3.465,0
	für das laufende Haushaltsjahr									
21	<u>Ausgaben der laufenden Rechnung</u>	34.106,3	35.679,8 ^{a)}	8.335,0	18.991,9	5.736,7	21.548,8	65.157,2	11.973,5	3.139,7
211	Personalausgaben ²⁾	13.612,8	17.004,3	2.226,4	6.920,4	1.435,3	8.767,5 ²⁾	18.659,4 ²⁾	5.097,8	1.229,5
2111	darunter: Versorgung und Beihilfe	5.253,3	5.529,9	356,2	2.512,4	173,1	3.266,7	7.274,9	1.904,0	523,7
212	Laufender Sachaufwand	1.907,5	3.703,8	503,2	1.704,9	507,2	1.174,4	9.903,1	725,5	148,9
2121	darunter: Sächliche Verwaltungsausgaben	1.765,4	3.067,0	419,5	1.452,0	269,5	1.039,7	2.699,6	471,8	106,6
213	Zinsausgaben an andere Bereiche	681,0	359,4 ^{a)}	129,4	686,7	111,3	397,0	813,6	245,9	211,7
214	Zahlungen an Verwaltungen (laufende Rechnung)	10.148,7	8.756,2	3.538,9	5.115,5	2.747,2	6.761,3	26.612,1	3.795,6	830,7
2141	darunter: Länderfinanzausgleich ¹⁾	-	-61,7	-	14,5	-	-	-	-	-
2142	Zuweisungen an Gemeinden	10.054,9	8.715,1	3.073,3	4.789,3	1.701,0	6.589,0	16.403,6	3.697,5	634,2
22	<u>Ausgaben der Kapitalrechnung</u>	2.300,3	6.884,3	665,7	1.275,9	925,3	1.736,6	4.197,2	1.117,1	325,4
221	Sachinvestitionen	522,2	1.267,4	65,9	336,3	176,5	166,1	370,9	155,1	25,6
222	Zahlungen an Verwaltungen (Kapitalrechnung)	889,5	1.510,7	243,1	420,1	321,7	262,5	1.957,5	218,7	71,4
223	nachrichtlich: Investitionsausgaben	2.247,1	4.483,8	664,2	1.066,9	663,2	1.090,6	4.025,4	545,7	301,8
3	Mehrein.(+), Mehrausg.(-) (Finanzierungssaldo)	-3.145,4	-2.784,9^{b)}	-847,2	-1.811,9	-711,1	570,8	-7.996,6	-362,3	-43,2
	Schuldenaufnahme und Schuldentilgung									
41	Schuldenaufnahme am Kreditmarkt (brutto)	4.500,0	-	3.280,0	6.700,0	2.177,3	6.811,8	21.104,8	1.982,0	1.308,0
42	Schuldentilgung am Kreditmarkt	11.413,7 ³⁾	1.201,2 ^{c)}	2.133,5	5.089,5	1.077,6	5.483,3	10.064,1	4.796,0	1.088,4
43	Aktueller Kapitalmarktsaldo (Nettokreditaufnahme)	-6.913,7	-1.201,2 ^{d)}	1.146,5	1.610,5	1.099,7	1.328,5	11.040,6	-2.813,9	219,6
	Zum Ende des Monats bestehende									
	Schwebende Schulden und Kassenbestände									
51	Kassenkredit v von Kreditinstituten	-	-	655,0	-	-	-	-	3.590,3	37,2
52	Geldbestände der Rücklagen und Sondervermögen	873,1	-	5,8	3.508,9	4.110,8	7.137,1	6.442,0	-	-227,7
53	Kassenbestand ohne schwebende Schulden	823,5	1.023,1	-1.378,0	3.307,5	3.447,1	8.612,9	14.621,2	-3.589,2	-72,8

¹⁾ Die Beträge in den Positionen 1122 und 2141 beziehen sich auf die Spitzabrechnung des Länderfinanzausgleiches für 2019

²⁾ ohne September-Bezüge.

³⁾ BY - davon Stabilisierungsfonds Finanzmarkt und BayernLB: a) 178,7 Mio.€, b) -179,7 Mio.€, c) 716,2 Mio. €, d) -716,2 Mio.€

⁴⁾ NI - Einschl. Steuereinnahmen aus 1301-07911 (Gewerbesteuer im nds. Küstengewässer/Festlandssockel) i. H. v. 51,3 Mio. €.

⁵⁾ Darin enthalten ist eine interne Verrechnung der aufgeschobenen Kreditaufnahme aus Dezember 2019 von 8.899,6 Mio. EUR.

lfd. Nr.	Bezeichnung	Sachsen	Sachsen-Anhalt	Schlesw.-Holst.	Thüringen	Berlin	Bremen	Hamburg	Länder zusammen
	Seit dem 1. Januar gebuchte								
1	Bereinigte Einnahmen für das laufende Haushaltsjahr	12.500,2	7.447,0	9.095,3	6.634,9	20.290,8	3.945,6	9.501,2	276.379,5
11	<u>Einnahmen der laufenden Rechnung</u>	11.974,9	7.043,9	8.835,5	6.377,1	19.981,3	3.866,4	9.345,9	269.168,9
111	Steuereinnahmen	8.512,8	4.680,0	6.224,2	4.663,3	13.179,6	2.363,3	7.100,7	187.561,0
112	Einnahmen v von Verwaltungen (laufende Rechnung)	3.017,2	2.128,1	2.161,1	1.407,6	5.255,4	1.206,7	1.388,4	67.670,3
1121	darunter: Allgemeine BEZ	667,9	414,3	74,2	380,7	820,0	188,8	-	3.795,4
1122	Länderfinanzausgleich ¹⁾	-19,0	-	55,7	-	-	12,1	-	530,4
12	<u>Einnahmen der Kapitalrechnung</u>	525,3	403,0	259,8	257,8	309,6	79,2	155,3	7.210,4
121	Veräußerungserlöse	1,1	1,6	2,8	9,6	16,4	0,4	4,3	65,1
1211	darunter: Veräußerungen v von Beteiligungen und Kapitalrückzahlungen	-	-	0,1	0,1	0,8	0,2	0,9	6,1
122	Einnahmen v von Verwaltungen (Kapitalrechnung)	119,7	114,3	195,4	89,6	111,9	61,9	59,0	4.230,6
2	Bereinigte Ausgaben für das laufende Haushaltsjahr	14.149,1	8.030,0	9.363,1	7.407,7	21.366,6	3.966,1	10.351,7	298.730,8
21	<u>Ausgaben der laufenden Rechnung</u>	12.609,4	7.339,6	8.685,6	6.674,8	20.457,3	3.766,6	9.829,0	274.031,2
211	Personalausgaben ¹⁾	3.377,6	1.773,1	3.249,3	1.901,0	6.732,5	1.282,3	2.953,0	96.222,2
2111	darunter: Versorgung und Beihilfe	339,5	266,5	1.254,7	260,0	1.849,0	442,1	1.127,4	32.333,4
212	Laufender Sachaufwand	809,1	740,1	525,4	480,6	5.930,4	713,6	2.704,3	32.182,0
2121	darunter: Sächliche Verwaltungsausgaben	617,2	238,6	410,2	312,5	2.255,6	330,9	1.450,9	16.907,0
213	Zinsausgaben an andere Bereiche	76,4	277,3	230,7	190,4	879,0	356,1	271,8	5.917,7
214	Zahlungen an Verwaltungen (laufende Rechnung)	5.429,2	2.432,6	2.844,7	2.891,9	281,8	77,3	100,4	82.364,1
2141	darunter: Länderfinanzausgleich ¹⁾	-	-	-	17,8	-	-	60,7	31,3
2142	Zuweisungen an Gemeinden	4.096,0	2.082,3	2.658,0	1.856,6	3,0	9,7	7,5	66.371,0
22	<u>Ausgaben der Kapitalrechnung</u>	1.539,7	690,4	677,5	732,9	909,3	199,6	522,6	24.699,8
221	Sachinvestitionen	373,1	165,5	138,1	150,9	300,9	25,4	210,4	4.450,3
222	Zahlungen an Verwaltungen (Kapitalrechnung)	540,3	265,7	181,2	323,4	108,7	76,6	0,1	7.391,2
223	nachrichtlich: Investitionsausgaben	1.539,7	690,4	189,1	732,9	859,1	197,1	522,6	19.819,6
3	Mehrein.(+), Mehrausg.(-) (Finanzierungssaldo)	-1.648,9	-583,0	-267,8	-772,8	-1.075,7	-20,5	-850,5	-22.351,0
	Schuldenaufnahme und Schuldentilgung								
41	Schuldenaufnahme am Kreditmarkt (brutto)	750,0	3.714,0	4.293,2	1.090,5	5.336,3	1.922,4	3.232,8	68.203,1
42	Schuldentilgung am Kreditmarkt	653,0	2.844,3	2.955,1	891,0	3.486,1	1.847,3	1.449,3	56.473,4
43	Aktueller Kapitalmarktsaldo (Nettokreditaufnahme)	97,0	869,8	1.338,1	199,5	1.850,2	75,1	1.783,5	11.729,8
	Zum Ende des Monats bestehende								
	Schwebende Schulden und Kassenbestände								
51	Kassenkredit v on Kreditinstituten	781,0	-	-	-	-	18.100,0	159,0	23.322,5
52	Geldbestände der Rücklagen und Sondervermögen	5.487,6	133,0	-	1.849,6	2.651,3	1.706,6	873,6	34.551,7
53	Kassenbestand ohne schwebende Schulden	-	50,5	1.093,8	597,3	1.857,1	-14.041,8	933,0	17.285,2

¹⁾ Die Beträge in den Positionen 1122 und 2141 beziehen sich auf die Spitzabrechnung des Länderfinanzausgleiches für 2019

²⁾ ohne September-Bezüge.

³⁾ BY - davon Stabilisierungsfonds Finanzmarkt und BayernLB: a) 178,7 Mio.€, b) -179,7 Mio.€, c) 716,2 Mio. €, d) -716,2 Mio.€

⁴⁾ NI - Einschl. Steuereinnahmen aus 1301-07911 (Gewerbesteuer im nds. Küstengewässer/Festlandsöckel) i. H. v. 51,3 Mio. €.

⁵⁾ Darin enthalten ist eine interne Verrechnung der aufgeschobenen Kreditaufnahme aus Dezember 2019 von 8.899,6 Mio. EUR.