

Entwicklung der Kernhaushalte der Länder

bis einschließlich März 2021

Das Bundesministerium der Finanzen legt Zusammenfassungen über die Haushaltsentwicklung der Kernhaushalte der Länder bis einschließlich März 2021 vor.

Der Finanzierungssaldo der Ländergesamtheit fällt am Ende des Berichtszeitraums aufgrund der Auswirkungen der COVID-19-Pandemie deutlich schlechter aus als im entsprechenden Vorjahreszeitraum. Er betrug Ende März rund -5,3 Mrd. € und verringerte sich im Vergleich zum Vorjahreswert um -7,9 Mrd. € Im Vergleich zum Vormonat verbesserte sich der Finanzierungssaldo um 4,7 Mrd. €

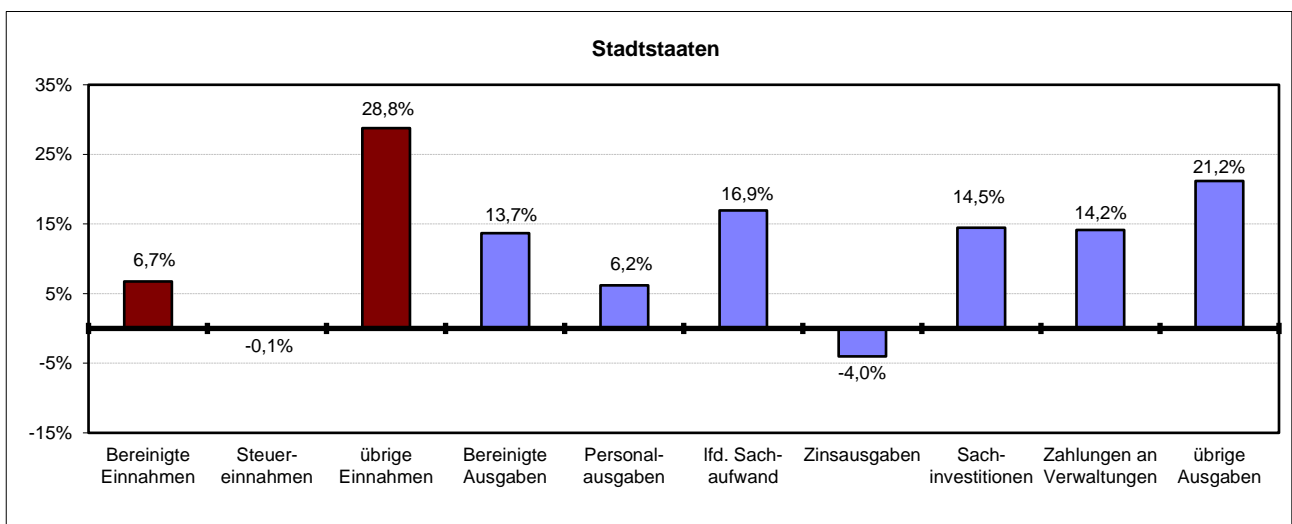
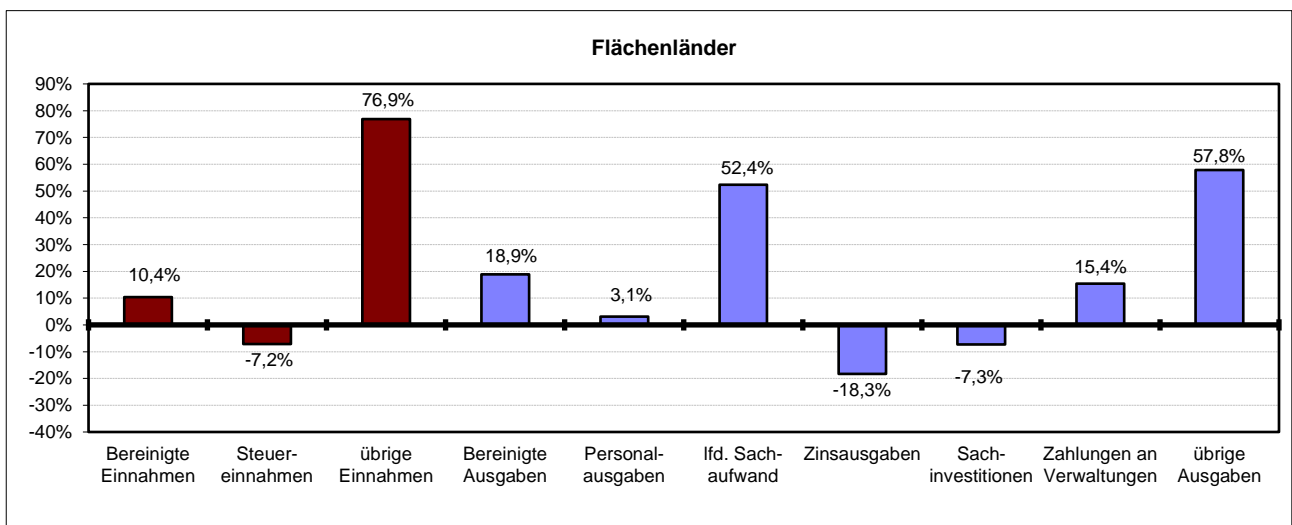
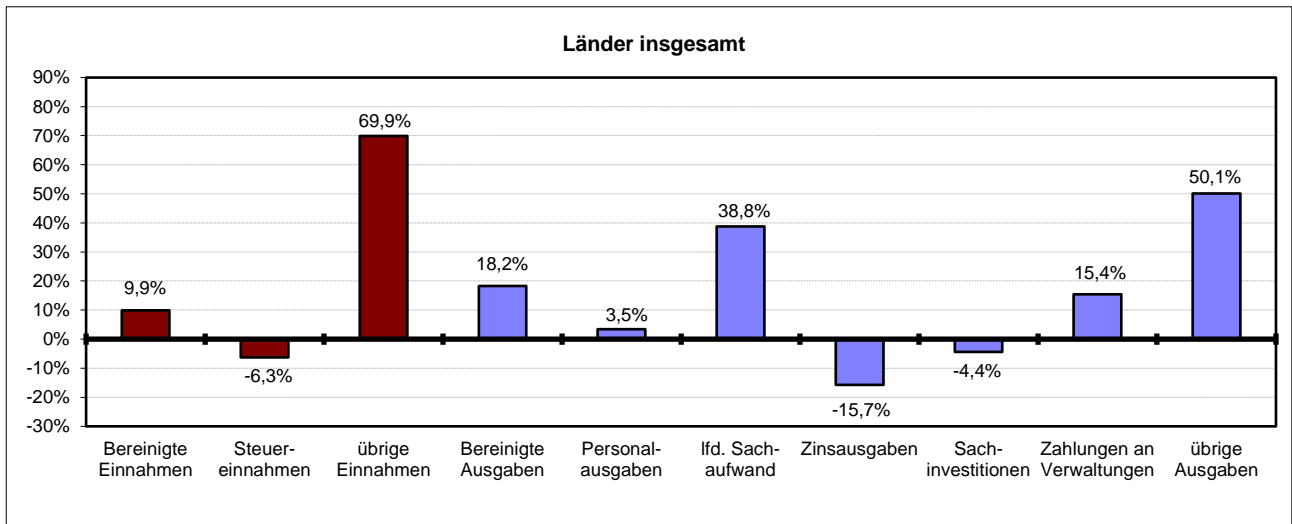
Die Ausgaben der Länder stiegen im Vergleich zum Vorjahr um 18,2 % . Die Einnahmen wuchsen um +9,9 % . Dieser Anstieg ist auf eine Verdoppelung des Zuwachses der Einnahmen von Verwaltungen (laufende Rechnung) zurückzuführen, in dem u.a. sich die vom Bund geleisteten Zahlungen an die Länder im Rahmen der Coronahilfspakete widerspiegeln. Die Steuereinnahmen der Länder waren gegenüber dem Vergleichsmonat im Vorjahr um -6,3 % rückläufig.

Die Einnahmen und Ausgaben der Länder bis März, die im Einzelnen in den nachfolgenden Tabellen aufgeführt sind, stellen sich insgesamt wie folgt dar:

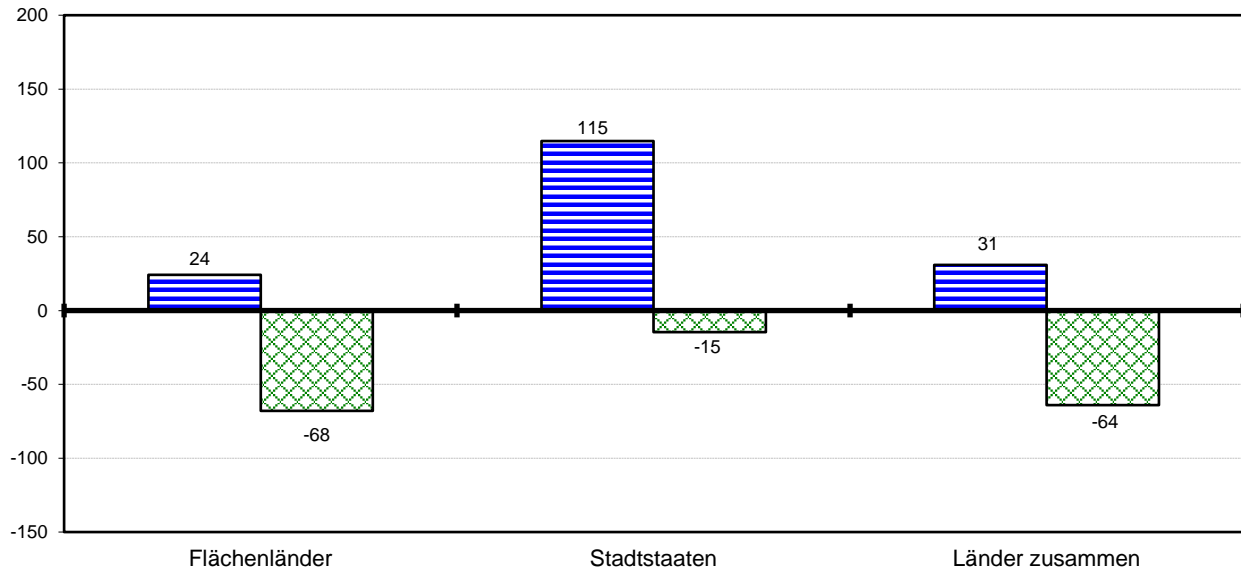
in Mio €	Flächenländer	Stadtstaaten	Länder insgesamt
Bereinigte Einnahmen	96.470	13.834	110.303
darunter:			
Steuereinnahmen	64.216	9.861	74.077
übrige Einnahmen	32.254	3.973	36.226
Bereinigte Ausgaben	101.705	13.924	115.629
darunter:			
Personalausgaben	35.375	4.448	39.824
Lfd. Sachaufwand	7.854	3.737	11.591
Zinsausgaben an andere Bereiche	1.866	486	2.352
Sachinvestitionen	952	180	1.132
Zahlungen an Verwaltungen	32.197	286	32.483
übrige Ausgaben	23.461	4.787	28.248
Finanzierungssaldo	-5.235	-91	-5.326

(Länderzusammenfassungen ohne Zahlungen der Länder untereinander)

Veränderungsraten im Vergleich zum Vorjahr



Vergleich der Finanzierungssalden je Einwohner 2020 / 2021 - in EUR -



■ Januar - März 2020

■ Januar - März 2021

Lfd. Nr.	Bezeichnung	März 2020			Februar 2021			März 2021		
		Bund	Länder	Ins- gesamt	Bund	Länder	Ins- gesamt	Bund	Länder	Ins- gesamt
	Seit dem 1. Januar gebuchte									
1	Bereinigte Einnahmen	85.450	100.362	178.917	37.666	62.911	93.478	68.066	110.303	167.665
	für das laufende Haushaltsjahr									
11	<u>Einnahmen der laufenden Rechnung</u>	85.047	98.066	183.112	37.418	61.448	98.865	67.656	107.689	175.345
111	Steuereinnahmen	74.207	79.040	153.247	34.735	44.949	79.684	63.568	74.077	137.645
112	Einnahmen von Verwaltungen (laufende Rechnung)	764	13.519	14.283	471	12.911	13.382	716	27.700	28.415
1121	Allgemeine BEZ	-	1.781	1.781	-	173	173	-	1.978	1.978
12	<u>Einnahmen der Kapitalrechnung</u>	403	2.296	2.699	248	1.463	1.712	410	2.614	3.024
121	Veräußerungserlöse	35	30	65	47	23	70	59	39	98
1211	Veräußerungen von Beteiligungen und Kapitalrückzahlungen	0	1	1	37	0	37	37	2	39
122	Einnahmen von Verwaltungen (Kapitalrechnung)	183	1.062	1.246	0	1.027	1.027	143	1.555	1.698
2	Bereinigte Ausgaben	92.308	97.790	183.204	89.695	72.975	155.572	129.552	115.629	234.477
	für das laufende Haushaltsjahr									
21	<u>Ausgaben der laufenden Rechnung</u>	86.125	91.598	177.723	79.825	67.759	147.584	114.213	106.180	220.393
211	Personalausgaben	9.627	38.495	48.121	6.987	27.827	34.814	9.873	39.824	49.697
2111	Bezüge für Aktive ²⁾	-	-	-	4.883	18.304	23.187	6.917	26.117	33.034
2112	Versorgungsausgaben	2.859	12.986	15.845	1.658	7.585	9.243	2.288	10.628	12.916
2113	Beihilfe und dgl. ²⁾	-	-	-	364	1.866	2.229	541	2.808	3.349
212	Laufender Sachaufwand	6.302	8.350	14.652	4.016	7.428	11.444	6.575	11.591	18.166
2121	Sächliche Verwaltungsausgaben	3.820	5.436	9.256	2.411	3.725	6.136	3.897	5.986	9.884
213	Zinsausgaben an andere Bereiche	4.275	2.791	7.066	4.189	1.822	6.011	2.909	2.352	5.261
214	Ausgaben an Verwaltungen (laufende Rechnung)	7.362	25.673	33.035	45.603	15.454	61.057	64.543	28.987	93.530
2142	Zuweisungen an Gemeinden	1	24.266	24.266	2	14.285	14.288	3	27.092	27.095
22	<u>Ausgaben der Kapitalrechnung</u>	6.183	6.192	12.375	9.870	5.217	15.086	15.339	9.449	24.788
221	Sachinvestitionen	1.827	1.184	3.012	560	627	1.187	885	1.132	2.017
222	Erwerb von Beteiligungen	-	-	-	300	301	601	323	306	629
223	Ausgaben an Verwaltungen (Kapitalrechnung)	290	2.482	2.771	5.509	1.617	7.126	9.087	3.496	12.583
2231	Investive Zuweisungen an Gemeinden ²⁾	-	-	-	5	1.062	1.066	10	2.667	2.677
224	Zuschüsse für Investitionen an sonstige Bereiche ²⁾	-	-	-	2.626	1.154	3.780	3.927	2.082	6.008
22a	nachrichtlich: Investitionsausgaben	5.807	5.747	11.554	9.492	4.092	13.584	14.846	7.457	22.303
3	Finanzierungssaldo	-6.857 ¹⁾	2.572	-4.285	-52.028 ¹⁾	-10.065	-62.093	-61.485 ¹⁾	-5.326	-66.810
4	Saldo aus Schuldenaufnahme und Schuldentilgung	18.563	-3.764	14.799	29.997	-14.809	15.187	45.132	-14.751	30.381
41	Schuldenaufnahme am Kreditmarkt (brutto)	58.198	27.480	85.678	76.229	15.011	91.240	114.187	17.097	131.284
42	Schuldentilgung am Kreditmarkt	39.635	31.244	70.879	46.233	29.539	75.772	69.055	34.004	103.059
	Zum Ende des Monats gebuchte									
5	Kassenkredite von Kreditinstituten	11.552	28.398	39.950	25.354	37.105	62.459	24.566	24.974	49.540

¹⁾ Einschließlich haushaltstechnischer Verrechnungen.

²⁾ zusätzliche Erfassung in der Monatsstatistik ab Januar 2021

lfd. Nr.	Bezeichnung	Baden-Württ.	Bayern ²⁾	Brandenburg	Hessen	Mecklbg.-Vorpom.	Niedersachsen	Nordrh.-Westf.	Rheinl.-Pfalz	Saarland
	Seit dem 1. Januar gebuchte									
1	Bereinigte Einnahmen	13.337,3	16.598,3	3.256,6	8.450,7	2.138,3	7.643,8	25.485,3	5.194,3	1.091,7
	für das laufende Haushaltsjahr									
11	<u>Einnahmen der laufenden Rechnung</u>	13.083,6	16.275,4	3.024,7	8.082,6	2.042,9	7.537,0	25.177,9	5.144,2	1.080,6
111	Steuereinnahmen	9.136,2	11.455,9	2.038,4	6.672,1	1.211,2	6.100,3 ³⁾	14.700,3	3.337,1	883,5
112	Einnahmen v von Verwaltungen (laufende Rechnung)	3.443,5	3.520,0	627,5	1.091,5	673,0	1.099,1	9.621,3	1.457,6	167,2
1121	Allgemeine BEZ	-	-	145,0	172,8	156,1	147,3	-9,9	74,9	37,9
12	<u>Einnahmen der Kapitalrechnung</u>	253,7	322,9	231,9	368,0	95,4	106,7	307,4	50,1	11,1
121	Veräußerungserlöse	0,2	0,7	0,4	0,9	2,6	1,1	8,0	0,2	4,3
1211	Veräußerungen v von Beteiligungen und Kapitalrückzahlungen	-	-	-	-	-	-	-	-	-
122	Einnahmen v von Verwaltungen (Kapitalrechnung)	134,1	286,0	178,6	328,8	9,7	71,7	167,2	15,7	6,0
2	Bereinigte Ausgaben	14.187,1	17.992,3^{a)}	3.419,1	7.890,8	2.231,1	8.676,4	26.624,6	5.408,5	1.250,2
	für das laufende Haushaltsjahr									
21	<u>Ausgaben der laufenden Rechnung</u>	13.299,6	15.078,7 ^{a)}	3.158,8	7.543,3	1.899,8	8.107,7	24.797,5	4.941,1	1.166,8
211	Personalausgaben ¹⁾	6.032,6	7.521,8	984,8	2.713,3	547,3	3.362,3	7.151,1	2.266,1	539,6
2111	Bezüge für Aktiv e	3.661,6	4.998,1	817,5	1.705,4	477,6	2.098,0	4.356,5	1.399,2	308,4
2112	Versorgungsausgaben	1.915,4	1.974,4	128,4	784,2	49,0	987,2	2.126,8	689,9	192,1
2113	Beihilfe und dgl.	445,9	512,7	38,7	216,5	19,1	268,0	652,8	163,6	38,4
212	Laufender Sachaufwand	687,7	1.435,6	204,4	523,5	163,2	370,1	3.188,4	260,3	65,8
2121	Sächliche Verwaltungsausgaben	620,7	1.137,1	151,2	460,9	97,7	327,4	858,0	132,7	41,5
213	Zinsausgaben an Kreditmarkt	389,8	139,7 ^{a)}	65,1	297,1	47,4	141,2	195,3	111,1	118,4
214	Ausgaben an Verwaltungen (laufende Rechnung)	3.710,8	3.361,8	1.276,0	2.028,6	885,7	2.926,6	8.056,6	1.577,4	268,6
2141	Zuweisungen an Gemeinden	3.686,0	3.309,8	1.121,8	1.962,0	720,2	2.880,8	7.678,6	1.435,9	262,8
22	<u>Ausgaben der Kapitalrechnung</u>	887,6	2.913,5	260,3	347,6	331,3	568,7	1.827,1	467,4	83,4
221	Sachinvestitionen	126,0	320,6	18,2	57,9	45,0	36,0	76,9	53,7	10,0
222	Erwerb v von Beteiligungen	0,0	17,6	0,0	1,5	0,0	0,0	0,0	0,0	26,4
223	Ausgaben an Verwaltungen (Kapitalrechnung)	516,1	645,7	87,2	159,8	93,3	404,1	1.044,6	83,3	17,2
2231	Investiv e Zuweisungen an Gemeinden	467,9	609,2	85,3	159,8	93,0	24,0	841,6	0,0	16,3
224	Zuschüsse für Investitionen an sonstige Bereiche	213,3	354,4	142,6	72,6	23,4	128,4	559,3	34,9	27,0
22a	nachrichtlich: Investitionsausgaben	841,2	1.530,5	259,9	317,6	178,8	567,7	1.761,9	163,6	82,3
3	Finanzierungssaldo	-849,8	-1.393,9^{b)}	-162,5	559,9	-92,8	-1.032,7	-1.139,3	-214,2	-158,5
4	Saldo aus Schuldenaufnahme und Schuldentilgung	-16.622,5	-477,0^{d)}	417,5	-164,0	-	1.839,4	2.160,8	278,8	-29,0
41	Schuldenaufnahme am Kreditmarkt	300,0	-	500,0	26,0	958,3	4.500,0	6.424,9	2.969,3	416,0
42	Schuldentilgung am Kreditmarkt	16.922,5 ⁴⁾	477,0 ^{c)}	82,5	190,0	707,0	2.660,6	4.264,0	2.690,5	445,0
	Zum Ende des Monats gebuchte									
5	Kassenkredite von Kreditinstituten	-	-	240,0	-	-	-	-	1.823,4	-

¹⁾ ohne April-Bezüge.

²⁾ BY - davon auf Stabilisierungsfonds Finanzmarkt und BayernLB: a) 65,7 Mio.€, b) -65,7 Mio.€, c) 57 Mio. €, d) -57 Mio.€

³⁾ NI - Einschl. Steuereinnahmen aus 1301-07911 (Gewerbesteuer im nds. Küstengewässer/Festlandssockel) i. H. v. 26,5 Mio. €.

⁴⁾ Darin enthalten ist eine interne Verrechnung der aufgeschobenen Kreditaufnahme aus Dezember 2020 von 16.189,5 Mio. EUR.

lfd. Nr.	Bezeichnung	Sachsen	Sachsen-Anhalt	Schlesw.-Holst.	Thüringen	Berlin	Bremen	Hamburg	Länder zusammen
	Seit dem 1. Januar gebuchte								
1	Bereinigte Einnahmen für das laufende Haushaltsjahr	4.620,1	2.632,8	3.623,8	2.396,5	7.875,3	1.448,6	4.510,0	110.303,4
11	<u>Einnahmen der laufenden Rechnung</u>	4.418,1	2.515,4	3.373,5	2.307,6	7.756,0	1.424,7	4.444,8	107.689,0
111	Steuereinnahmen	3.280,9	1.601,7	2.183,8	1.614,3	5.573,7	993,1	3.294,6	74.077,1
112	Einnahmen von Verwaltungen (laufende Rechnung)	941,3	797,4	1.001,7	591,6	1.685,3	188,0	793,7	27.699,7
1121	Allgemeine BEZ	345,7	197,8	31,3	207,9	377,4	93,5	-	1.977,7
12	<u>Einnahmen der Kapitalrechnung</u>	202,0	117,3	250,3	88,9	119,3	23,9	65,2	2.614,1
121	Veräußerungserlöse	0,6	0,2	0,4	2,8	15,2	-	1,8	39,4
1211	Veräußerungen von Beteiligungen und Kapitalrückzahlungen	-	-	-	-	1,9	-	-	1,9
122	Einnahmen von Verwaltungen (Kapitalrechnung)	29,6	50,8	204,0	23,7	35,7	12,2	1,4	1.555,2
2	Bereinigte Ausgaben für das laufende Haushaltsjahr	4.703,3	3.013,1	3.757,7	2.550,3	8.109,3	1.564,7	4.250,3	115.628,8
21	<u>Ausgaben der laufenden Rechnung</u>	4.313,3	2.815,8	3.617,1	2.320,9	7.742,0	1.517,8	3.860,1	106.180,3
211	Personalausgaben ¹⁾	1.413,9	669,0	1.444,9	728,7	2.959,8	507,1	981,4	39.823,7
2111	Bezüge für Aktive	1.248,6	565,3	885,6	621,0	2.127,6	232,4	613,7	26.116,5
2112	Versorgungsausgaben	118,3	76,6	460,0	74,3	681,4	98,0	271,9	10.627,9
2113	Beihilfe und dgl.	41,2	26,2	96,8	31,7	146,7	14,6	95,2	2.808,1
212	Laufender Sachaufwand	285,5	305,6	180,6	183,0	2.344,8	299,4	1.092,9	11.590,8
2121	Sächliche Verwaltungsausgaben	199,5	85,5	131,8	111,0	877,4	121,1	632,9	5.986,4
213	Zinsausgaben an Kreditmarkt	45,5	104,8	115,4	94,8	232,4	133,9	119,9	2.351,8
214	Ausgaben an Verwaltungen (laufende Rechnung)	1.720,5	936,1	1.198,8	809,6	180,6	14,5	35,1	28.987,3
2141	Zuweisungen an Gemeinden	1.380,5	786,8	1.175,5	680,4	0,9	6,2	3,4	27.091,6
22	<u>Ausgaben der Kapitalrechnung</u>	390,1	197,3	140,6	229,4	367,3	46,9	390,2	9.448,7
221	Sachinvestitionen	82,0	47,7	39,3	38,9	106,8	17,7	55,2	1.131,9
222	Erwerb von Beteiligungen	0,0	0,0	0,0	0,0	5,4	0,0	255,0	305,9
223	Ausgaben an Verwaltungen (Kapitalrechnung)	178,4	55,4	46,5	108,1	54,4	1,6	-0,1	3.495,6
2231	Investive Zuweisungen an Gemeinden	163,3	55,3	37,3	100,6	13,2	0,0	0,0	2.666,8
224	Zuschüsse für Investitionen an sonstige Bereiche	106,5	93,4	38,7	71,4	144,0	4,4	67,2	2.081,5
22a	nachrichtlich: Investitionsausgaben	390,1	197,3	140,2	229,1	360,9	45,7	390,2	7.457,0
3	Finanzierungssaldo	-83,2	-380,3	-133,9	-153,8	-234,0	-116,1	259,6	-5.325,5
4	Saldo aus Schuldenaufnahme und Schuldentilgung	-375,0	1.318,0	-3.295,5	-124,4	35,1	385,2	-98,0	-14.750,6
41	Schuldenaufnahme am Kreditmarkt	-	2.172,6	-4.499,5	91,6	1.670,2	801,0	766,6	17.097,0
42	Schuldentilgung am Kreditmarkt	375,0	854,5	1.204,0	216,0	1.635,1	415,8	864,6	34.004,1
	Zum Ende des Monats gebuchte								
5	Kassenkredite von Kreditinstituten	360,0	10.216,2	-	66,7	-	12.215,0	53,0	24.974,3

¹⁾ ohne April-Bezüge.

²⁾ BY - davon Stabilisierungsfonds Finanzmarkt und BayernLB: a) 65,7 Mio.€, b) -65,7 Mio.€, c) 57 Mio. €, d) -57 Mio.€

³⁾ NI - Einschl. Steuereinnahmen aus 1301-07911 (Gewerbesteuer im nds. Küstengewässer/Festlandssockel) i. H. v. 26,5 Mio. €.

⁴⁾ Darin enthalten ist eine interne Verrechnung der aufgeschobenen Kreditaufnahme aus Dezember 2020 von 16.189,5 Mio. EUR.