

Entwicklung der Kernhaushalte der Länder bis einschließlich April 2024

Das Bundesministerium der Finanzen legt Zusammenfassungen über die Haushaltsentwicklung der Kernhaushalte der Länder bis einschließlich April 2024 vor.

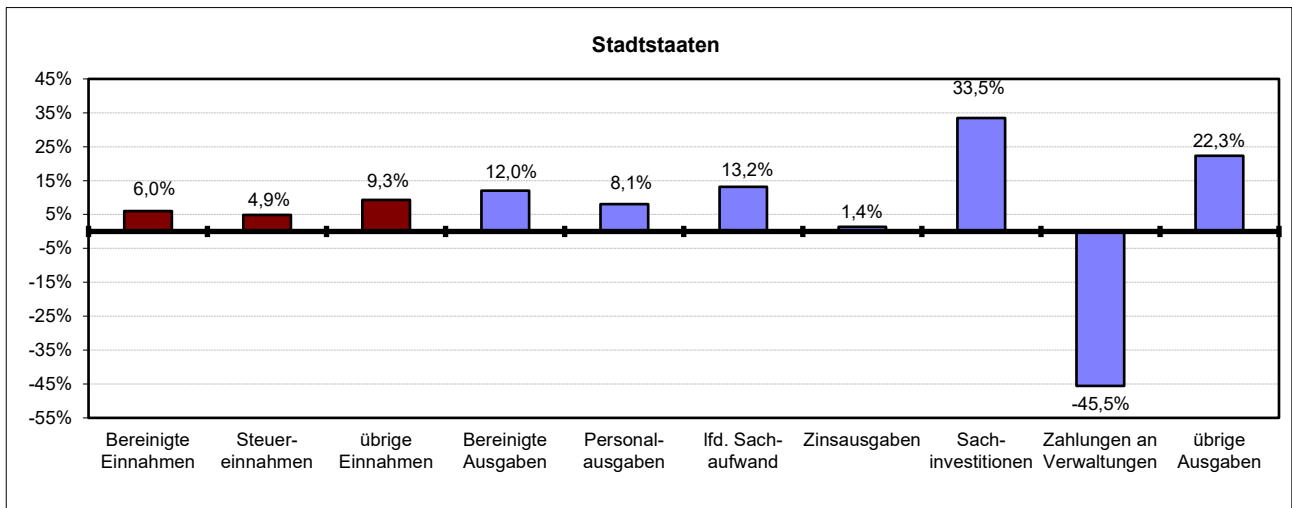
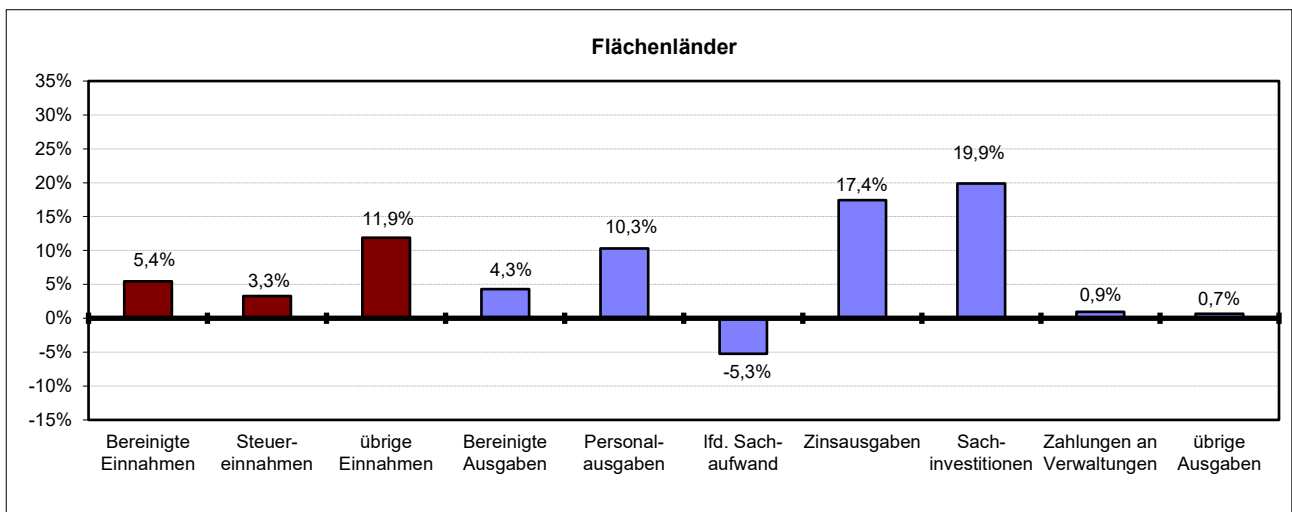
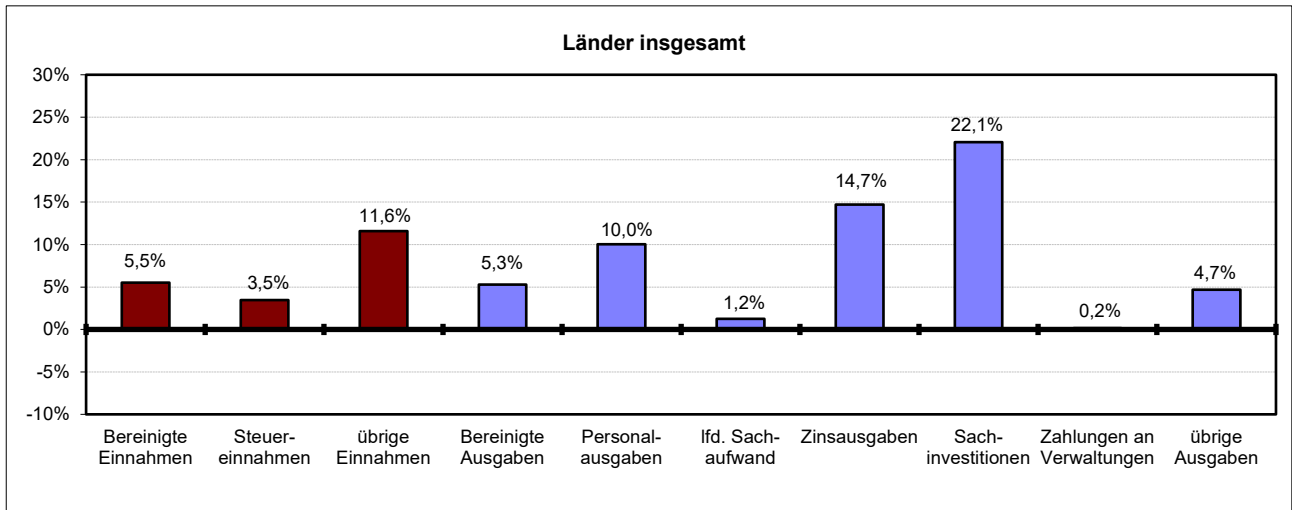
Der Finanzierungssaldo der Ländergesamtheit betrug Ende April -10,4 Mrd. € und verschlechterte sich im Vergleich zum Vorjahresmonat um rd. 1,1 Mrd. €. Die Einnahmen der Länder stiegen um rund 5,5 %, während die Ausgaben im Vergleich zum Vorjahr um 5,3 % stiegen. Die dynamische Ausgabenentwicklung spiegelt insbesondere die um 10,0 % gestiegenen Personalkosten wider. Die Steigerung der Personalkosten beruht dabei auf dem Tarifabschluss der Länder (TVöD-L), wobei nicht alle Länder den im Tarifabschluss vereinbarten Inflationsausgleich zeitgleich umsetzen. Gegenüber dem Vorjahresmonat stiegen die Zinsausgaben am Kreditmarkt um 14,7 %. Auf der Einnahmenseite der Ländergesamtheit haben sich die Steuereinnahmen um 3,5 % gegenüber dem Vorjahr verbessert.

Die Einnahmen und Ausgaben der Länder bis April, die im Einzelnen in den nachfolgenden Tabellen aufgeführt sind, stellen sich insgesamt wie folgt dar:

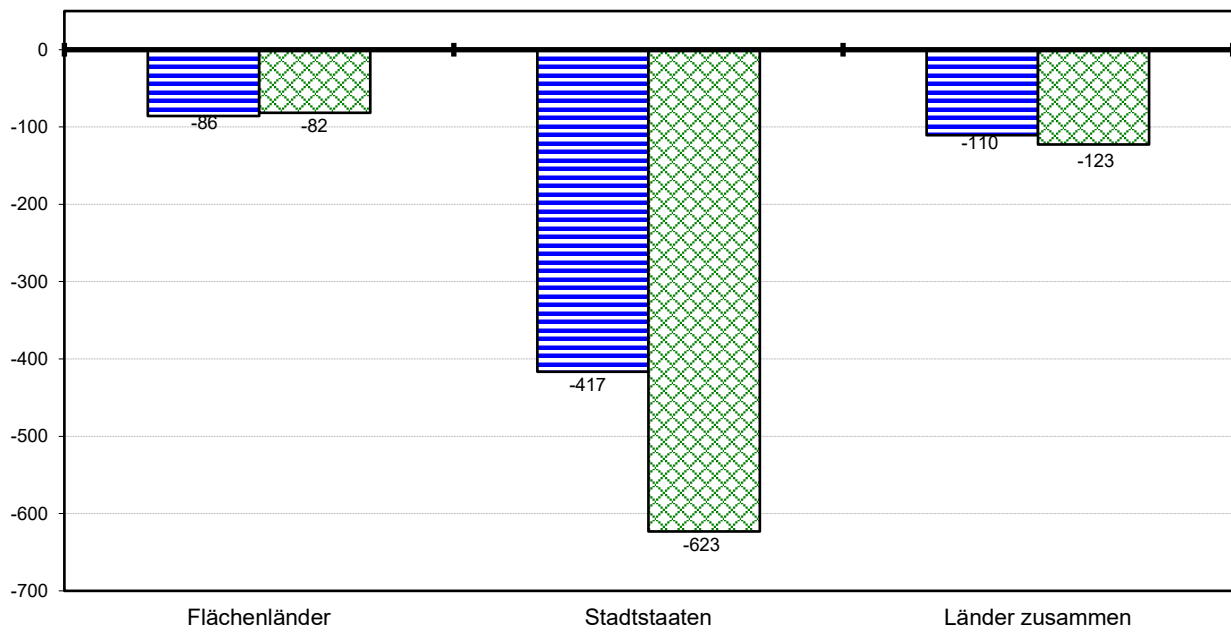
in Mio €	Flächenländer	Stadtstaaten	Länder insgesamt
Bereinigte Einnahmen	138.174	18.128	156.302
darunter:			
Steuereinnahmen	101.211	13.319	114.530
übrige Einnahmen	36.963	4.810	41.772
Bereinigte Ausgaben	144.561	22.091	166.652
darunter:			
Personalausgaben	54.052	6.721	60.773
Lfd. Sachaufwand	9.509	6.179	15.688
Zinsausgaben an andere Bereiche	3.424	600	4.024
Sachinvestitionen	1.858	396	2.254
Zahlungen an Verwaltungen	47.400	442	47.842
übrige Ausgaben	28.318	7.753	36.072
Finanzierungssaldo	-6.387	-3.963	-10.350

(Länderzusammenfassungen ohne Zahlungen der Länder untereinander)

Veränderungsraten im Vergleich zum Vorjahr



Vergleich der Finanzierungssalden je Einwohner 2023 / 2024 - in EUR -



■ Januar - April 2023

■ Januar - April 2024

Lfd. Nr.	Bezeichnung	April 2023			März 2024			April 2024		
		Bund	Länder	Ins- gesamt	Bund	Länder	Ins- gesamt	Bund	Länder	Ins- gesamt
	Seit dem 1. Januar gebuchte									
1	Bereinigte Einnahmen	114.944	148.135	250.853	94.841	122.085	216.926	125.182	156.302	281.484
	für das laufende Haushaltsjahr									
11	<u>Einnahmen der laufenden Rechnung</u>	114.651	144.709	259.361	92.394	119.708	212.102	122.107	152.962	275.069
111	Steuereinnahmen	106.930	110.699	217.629	85.645	91.479	177.124	112.047	114.530	226.576
112	Einnahmen v von Verwaltungen (laufende Rechnung)	914	24.549	25.463	692	18.772	19.464	931	26.539	27.469
1121	BEZ Gesamt ³⁾	-	2.128	2.128	-	-	-	-	2.570	2.570
12	<u>Einnahmen der Kapitalrechnung</u>	292	3.426	3.718	2.447	2.378	4.824	3.075	3.340	6.415
121	Veräußerungserlöse	61	34	95	2.157	24	2.182	2.171	287	2.458
1211	Veräußerungen v von Beteiligungen und Kapitalrückzahlungen	15	9	24	1.720	4	1.724	1.725	260	1.985
122	Einnahmen v von Verwaltungen (Kapitalrechnung)	60	2.185	2.244	74	931	1.005	78	1.319	1.397
2	Bereinigte Ausgaben	157.198	158.307	303.279	113.232	128.316	241.548	149.583	166.652	316.235
	für das laufende Haushaltsjahr									
21	<u>Ausgaben der laufenden Rechnung</u>	140.325	147.655	287.980	106.151	119.944	226.095	139.419	154.352	293.771
211	Personalausgaben	13.589	55.227	68.816	11.279	47.000	58.279	14.684	60.773	75.457
2111	Bezüge für Aktive	9.448	36.134	45.582	7.823	31.063	38.886	10.218	40.079	50.297
2112	Versorgungsausgaben	3.083	14.750	17.833	2.628	12.452	15.080	3.356	16.002	19.359
2113	Beihilfe und dgl.	830	4.183	5.013	663	3.390	4.053	879	4.567	5.446
212	Laufender Sachaufwand	11.102	15.496	26.598	7.623	11.460	19.083	11.011	15.688	26.698
2121	Sächliche Verwaltungsausgaben	6.586	9.372	15.958	4.747	7.617	12.364	6.735	10.491	17.225
213	Zinsausgaben an andere Bereiche	18.702	3.508	22.210	10.005	3.193	13.198	14.282	4.024	18.306
214	Ausgaben an Verwaltungen (laufende Rechnung)	70.082	42.977	113.058	54.069	34.270	88.338	69.756	42.851	112.607
2142	Zuweisungen an Gemeinden	5	39.250	39.255	6	32.098	32.104	8	39.952	39.960
22	<u>Ausgaben der Kapitalrechnung</u>	16.873	10.652	27.525	7.081	8.372	15.453	10.164	12.301	22.465
221	Sachinvestitionen	1.104	1.847	2.951	740	1.450	2.190	1.192	2.254	3.446
222	Erwerb v von Beteiligungen	16	178	194	50	78	128	50	1.059	1.109
223	Ausgaben an Verwaltungen (Kapitalrechnung)	929	4.790	5.718	430	3.874	4.304	645	4.991	5.636
2231	Investive Zuweisungen an Gemeinden	31	3.758	3.789	29	3.157	3.186	48	4.107	4.155
224	Zuschüsse für Investitionen an sonstige Bereiche	6.946	2.822	9.768	4.779	2.236	7.015	6.932	3.087	10.020
22a	nachrichtlich: Investitionsausgaben	15.963	10.371	26.334	6.246	8.268	14.514	9.120	12.178	21.298
3	Finanzierungssaldo	-42.253¹⁾	-9.282	-51.535	-18.389¹⁾	-6.231	-24.619	-24.399¹⁾	-10.350	-34.749
4	Saldo aus Schuldenaufnahme und Schuldentilgung	-16.423²⁾	-44.727	-61.150	-3.274²⁾	-22.893	-26.167	-7.055²⁾	-33.903	-40.958
41	Schuldenaufnahme am Kreditmarkt (brutto)	148.918	18.063	166.981	105.312	26.068	131.380	131.852	23.403	155.255
42	Schuldentilgung am Kreditmarkt	165.341	62.790	228.131	108.587	48.960	157.547	138.907	57.306	196.213
	Zum Ende des Monats gebuchte									
5	Kassenkredite v von Kreditinstituten	29.314	5.186	34.500	-4.901	1.951	-2.950	3.741	2.774	6.515

¹⁾ Einschließlich haushaltstechnischer Verrechnungen.

²⁾ inkl. Abgrenzungsdifferenzen zwischen Haushaltszahlen und Schuldenberichterstattung.

³⁾ Bis 2023 nur die Werte für allgemeine BEZ.

lfd. Nr.	Bezeichnung	Baden-Würt. ⁴⁾	Bayern ²⁾	Brandenburg	Hessen	Mecklbg.-Vorpom.	Niedersachsen	Nordrh.-Westf.	Rheinl.-Pfalz	Saarland
	Seit dem 1. Januar gebuchte									
1	Bereinigte Einnahmen	19.780,9	23.289,2 ^{a)}	4.761,8	10.599,9	3.089,0	13.568,2	34.300,7	7.069,7	1.627,6
	für das laufende Haushaltsjahr									
11	<u>Einnahmen der laufenden Rechnung</u>	19.508,0	22.689,8	4.662,0	10.396,0	2.879,3	13.378,4	33.474,0	7.011,8	1.615,1
111	Steuereinnahmen	14.984,6	17.811,8	3.145,2	8.019,6	2.021,5	10.053,1 ³⁾	23.810,0	5.347,5	1.287,5
112	Einnahmen von Verwaltungen (laufende Rechnung)	3.780,0	2.589,8	807,1	1.748,3	628,3	2.159,9	6.881,4	1.098,2	277,9
1121	BEZ gesamt	-	-	140,4	-	226,0	331,3	-133,8	12,1	97,0
12	<u>Einnahmen der Kapitalrechnung</u>	272,9	599,4	99,8	203,9	209,7	189,8	826,7	57,9	12,5
121	Veräußerungserlöse	0,3	1,9	1,3	5,0	6,2	0,8	262,9	1,5	0,1
1211	Veräußerungen von Beteiligungen und Kapitalrückzahlungen	-	-	-	3,3	-	-	255,9	-	-
122	Einnahmen von Verwaltungen (Kapitalrechnung)	166,4	253,2	54,1	110,8	33,0	78,1	185,9	34,0	11,4
2	Bereinigte Ausgaben	20.959,4	23.950,1 ^{b)}	4.960,9	11.002,5	3.439,6	13.735,0	35.128,0	7.401,5	1.927,5
	für das laufende Haushaltsjahr									
21	<u>Ausgaben der laufenden Rechnung</u>	19.083,8	21.453,3 ^{b)}	4.628,1	10.537,1	3.123,2	13.067,7	33.169,9	7.193,4	1.781,7
211	Personalausgaben ¹⁾	8.784,4	11.262,7	1.532,3	4.204,4	863,5	5.335,6	11.451,8	3.356,9	785,2
2111	Bezüge für Aktive	5.371,8	7.526,5	1.227,8	2.703,0	735,1	3.310,2	7.049,0	2.051,4	470,7
2112	Versorgungsausgaben	2.748,6	2.881,0	239,6	1.189,3	92,1	1.562,2	3.243,9	999,7	271,0
2113	Beihilfe und dgl.	651,2	833,7	64,6	299,8	33,6	450,4	1.134,4	293,8	42,7
212	Laufender Sachaufwand	1.014,6	2.347,5 ^{c)}	310,7	830,4	198,6	807,7	1.923,0	413,7	109,5
2121	Sächliche Verwaltungsausgaben	889,0	2.065,0 ^{c)}	222,7	736,3	165,3	617,1	1.439,8	229,5	74,7
213	Zinsausgaben an Kreditmarkt	240,0	173,2 ^{d)}	75,5	425,1	44,5	355,5	1.392,8	156,9	104,2
214	Ausgaben an Verwaltungen (laufende Rechnung)	5.369,8	4.600,0	1.839,6	3.154,5	1.322,8	4.451,4	11.031,7	2.412,2	468,0
2141	Zuweisungen an Gemeinden	5.313,5	4.530,1	1.635,6	2.990,1	1.089,8	4.379,8	10.509,0	2.189,9	435,6
22	<u>Ausgaben der Kapitalrechnung</u>	1.875,5	2.496,7	332,8	465,4	316,5	667,3	1.958,1	208,1	145,9
221	Sachinvestitionen	322,1	638,9	27,1	141,7	84,0	92,0	143,8	29,9	22,9
222	Erwerb von Beteiligungen	0,0	0,0	0,0	1,8	0,0	0,0	0,0	0,0	32,2
223	Ausgaben an Verwaltungen (Kapitalrechnung)	906,8	991,8	140,9	134,8	158,3	303,8	1.238,6	91,4	57,7
2231	Investive Zuweisungen an Gemeinden	887,9	958,1	138,0	133,7	154,8	49,2	958,1	83,9	36,2
224	Zuschüsse für Investitionen an sonstige Bereiche	607,8	493,8	152,4	148,0	58,2	258,9	364,4	74,3	30,7
22a	nachrichtlich: Investitionsausgaben	1.858,2	2.455,8	332,4	465,3	315,8	662,8	1.929,4	204,0	145,4
3	Finanzierungssaldo	-1.178,4	-660,8 ^{e)}	-199,1	-402,6	-350,6	-166,8	-827,3	-331,8	-299,9
4	Saldo aus Schuldenaufnahme und Schuldentilgung	-28.988,9	-633,5 ^{f)}	520,0	-1.281,9	91,9	-4.719,7	-2.607,0	-479,6	358,3
41	Schuldenaufnahme am Kreditmarkt	1.700,0	- ^{g)}	650,0	1.060,0	720,9	64,1	4.253,9	1.650,4	1.150,8
42	Schuldentilgung am Kreditmarkt	30.688,9 ^{a)}	633,5 ^{h)}	130,0	2.341,9	629,0	4.783,8	6.860,9	2.130,0	792,4
5	Zum Ende des Monats gebuchte Kassenkredite von Kreditinstituten	-	1.533,4	-	-	-	-	-	695,2	23,2

¹⁾ ohne Mai-Bezüge.

²⁾ BY - davon Stabilisierungsfonds Finanzmarkt und BayernLB: a) 0 Mio. €, b) 93,7 Mio. €, c) 1,3 Mio. €, d) 92,4 Mio. €, e) -93,7 €, f) -289,5 Mio. €; g) 0 Mio.€; h) 289,5 Mio. €.

³⁾ NI - Einschl. Steuereinnahmen aus 13 01-079 11 (Gewerbesteuer im nds. Küstengewässer/Festlandssockel) i. H. v. 17,1 Mio.

⁴⁾ BW - a) Darin enthalten ist die im Dezember 2023 gebuchte aufgeschobene Kreditaufnahme von 28.486,5 Mio. EUR.¶

lfd. Nr.	Bezeichnung	Sachsen	Sachsen-Anhalt	Schlesw.-Holst.	Thüringen	Berlin	Bremen	Hamburg	Länder zusammen
	Seit dem 1. Januar gebuchte								
1	Bereinigte Einnahmen	6.982,4	4.051,0	5.107,0	3.946,6	10.970,6	2.059,9	5.097,7	156.302,2
	für das laufende Haushaltsjahr								
11	<u>Einnahmen der laufenden Rechnung</u>	6.808,6	3.907,8	4.914,8	3.830,7	10.847,1	2.027,0	5.012,0	152.962,4
111	Steuereinnahmen	5.039,4	2.881,6	3.927,7	2.881,9	8.220,0	1.439,7	3.658,8	114.529,9
112	Einnahmen v von Verwaltungen (laufende Rechnung)	1.271,5	824,2	727,0	766,9	1.801,2	396,9	780,3	26.538,9
1121	BEZ Gesamt	529,9	331,3	20,8	342,6	485,5	143,3	-	2.569,8
12	<u>Einnahmen der Kapitalrechnung</u>	173,8	143,2	192,2	115,9	123,5	33,0	85,7	3.339,9
121	Veräußerungserlöse	0,6	0,2	0,5	1,2	3,7	0,1	0,9	287,2
1211	Veräußerungen v von Beteiligungen und Kapitalrückzahlungen	-	-	-	-	1,2	-	-	260,4
122	Einnahmen v von Verwaltungen (Kapitalrechnung)	81,9	51,7	117,8	40,7	67,5	30,1	2,6	1.319,2
2	Bereinigte Ausgaben	7.843,0	4.394,2	5.554,8	4.264,7	13.044,8	2.519,7	6.526,7	166.652,4
	für das laufende Haushaltsjahr								
21	<u>Ausgaben der laufenden Rechnung</u>	6.844,6	4.128,1	5.260,1	3.974,3	11.453,8	2.407,8	6.245,0	154.351,9
211	Personalausgaben ¹⁾	2.170,9	988,1	2.173,8	1.142,5	4.195,2	813,2	1.712,7	60.773,2
2111	Bezüge für Aktive	1.882,2	808,6	1.339,2	945,2	2.997,5	557,8	1.102,8	40.078,8
2112	Versorgungsausgaben	213,1	127,8	674,0	139,1	942,4	214,4	463,9	16.002,1
2113	Beihilfe und dgl.	68,2	50,6	157,6	55,4	245,8	39,9	145,3	4.567,0
212	Laufender Sachaufwand	463,6	491,6	337,8	259,9	3.625,5	523,9	2.029,5	15.687,5
2121	Sächliche Verwaltungsausgaben	390,5	141,2	287,1	190,3	1.524,3	206,3	1.311,4	10.490,5
213	Zinsausgaben an Kreditmarkt	40,1	183,9	158,4	74,1	342,2	124,6	133,2	4.024,2
214	Ausgaben an Verwaltungen (laufende Rechnung)	2.706,2	1.521,4	1.852,2	1.733,5	260,7	47,1	80,3	42.851,4
2141	Zuweisungen an Gemeinden	2.209,0	1.355,7	1.749,5	1.551,8	0,6	5,6	6,5	39.952,1
22	<u>Ausgaben der Kapitalrechnung</u>	998,4	266,1	294,7	290,4	1.591,0	111,9	281,8	12.300,6
221	Sachinvestitionen	135,2	65,6	108,8	45,9	286,3	20,2	89,6	2.254,0
222	Erwerb v von Beteiligungen	3,1	0,9	0,0	0,0	981,0	0,0	40,0	1.059,0
223	Ausgaben an Verwaltungen (Kapitalrechnung)	554,2	96,9	106,1	155,7	33,9	19,7	0,0	4.990,6
2231	Investive Zuweisungen an Gemeinden	406,5	75,8	58,3	141,6	24,9	0,0	0,0	4.107,0
224	Zuschüsse für Investitionen an sonstige Bereiche	262,6	102,7	63,4	62,7	224,0	63,8	119,6	3.087,3
22a	nachrichtlich: Investitionsausgaben	998,4	266,1	294,3	290,0	1.567,8	110,7	281,8	12.178,2
3	Finanzierungssaldo	-860,6	-343,2	-447,8	-318,2	-2.074,3	-459,8	-1.429,1	-10.350,3
4	Saldo aus Schuldenaufnahme und Schuldentilgung	-195,0	391,5	-383,9	-205,0	4.561,5	466,6	-798,5	-33.903,2
41	Schuldenaufnahme am Kreditmarkt	500,0	2.946,1	1.270,0	-	5.158,4	1.781,0	497,0	23.402,6
42	Schuldentilgung am Kreditmarkt	695,0	2.554,5	1.653,9	205,0	596,9	1.314,4	1.295,5	57.305,6
	Zum Ende des Monats gebuchte								
5	Kassenkredite v von Kreditinstituten	474,0	48,0	-	-	-	-	-	2.773,8

¹⁾ ohne Mai-Bezüge.

²⁾ BY - davon Stabilisierungsfonds Finanzmarkt und BayernLB: a) 0 Mio. €, b) 93,7 Mio. €, c) 1,3 Mio. €, d) 92,4 Mio. €, e) - 93,7 €, f) -289,5 Mio. €, g) 0 Mio.€; h) 289,5 Mio. €.

³⁾ NI - Einschl. Steuereinnahmen aus 13 01-079 11 (Gewerbesteuer im nds. Küstengewässer/Festlandssockel) i. H. v. 17,1 Mio.

⁴⁾ BW - a) Darin enthalten ist die im Dezember 2023 gebuchte aufgeschobene Kreditaufnahme von 28.486,5 Mio. EUR. II